

# CIFRAS DE EMPLEO 2006

Marzo

---



10 de mayo de 2006

Comunidad Autónoma de la Región de Murcia  
Servicio Regional de Empleo y Formación  
Observatorio Ocupacional

Fuente de datos: SPEE, SEF, Tesorería de la Seguridad Social y elaboración propia

## INDICE

<b>PARO</b> .....	<b>5</b>
Paro por edad y sexo.....	5
Paro por sector económico de origen y sexo .....	6
Paro por grupo de ocupación demandada y sexo.....	7
Paro por nivel académico y sexo.....	7
Paro por municipios y sexo .....	8
Evolución intermensual del paro por sexo.....	9
Evolución interanual del paro por sexo .....	10
Evolución intermensual del paro por edad .....	10
Evolución interanual del paro por edad .....	11
Evolución intermensual del paro por sector económico.....	12
Evolución interanual del paro por sector económico.....	12
Tasa de paro comparativa por sexo .....	13
Tasa de paro comparativa por edad.....	14
Evolución interanual comparativa de la tasa de paro por sexo.....	14
Evolución intermensual del paro por sexo (metodología antigua) .....	15
Evolución interanual del paro por sexo (metodología antigua) .....	16
Evolución intermensual del paro por edad (metodología antigua).....	17
Evolución interanual del paro por edad (metodología antigua).....	17
Evolución intermensual del paro por sector económico (metodología antigua).....	18
Evolución interanual del paro por sector económico (metodología antigua) .....	19
Evolución interanual comparativa de la tasa de paro por sexo (metodología antigua) .....	20
<b>DEMANDAS</b> .....	<b>21</b>
Demandantes por sector económico y sexo .....	21
Demandantes por grupo de ocupación y sexo .....	22
Las diez ocupaciones más demandadas .....	23
<b>OFERTAS</b> .....	<b>24</b>
Ofertas por sector económico .....	24
Ofertas por grupo de ocupación .....	25
Las diez ocupaciones más ofertadas .....	26
<b>CONTRATOS</b> .....	<b>26</b>
Distribución de contratos por sector económico .....	26
Distribución de contratos por modalidad y sexo.....	27
Distribución de contratos indefinidos por sexo.....	27
Distribución de contratos temporales por sexo .....	28
Distribución comparativa de la contratación por modalidad.....	29
Distribución comparativa de la contratación indefinida .....	29
Distribución comparativa de contratos temporales .....	30
Evolución de la contratación indefinida en varios años.....	31
Distribución de la contratación por grupo de ocupación .....	32
Las diez ocupaciones más contratadas .....	33
Evolución intermensual de la contratación por sexo .....	34
Evolución interanual de la contratación por sexo .....	35
Evolución intermensual de la contratación por sector económico .....	35
Evolución interanual de la contratación por sector económico .....	36
Evolución intermensual de la contratación indefinida .....	37

Evolución interanual de la contratación indefinida .....	37
Evolución intermensual de la contratación temporal.....	38
Evolución interanual de la contratación temporal.....	39
Evolución intermensual de la contratación por grupo de ocupación.....	39
Evolución interanual de la contratación por grupo de ocupación.....	40
<b>AFILIACIÓN.....</b>	<b>41</b>
Número de afiliados a la seguridad social por régimen .....	41
Número de afiliados comunitarios por país de origen.....	43
Número de afiliados no comunitarios por país de origen.....	44

## MARZO 2006

# CIFRAS BÁSICAS

Desde Mayo de 2005 existe un nuevo modelo de gestión de la información de los Servicios Públicos de Empleo (SISPE) que modifica la contabilidad de los demandantes parados, por lo que no es posible realizar comparaciones directas con meses anteriores. En las tablas de evolución del paro de este informe, las cifras anteriores a Mayo proceden de los datos simulados que publica el INEM, mientras que al final del capítulo de paro se incluye un apartado especial en el que aparecen las tablas de evolución con los datos simulados para la metodología antigua (SILE).

De esta forma es posible comparar los datos de paro según ambas metodologías (la actual de SISPE y la antigua de SILE).

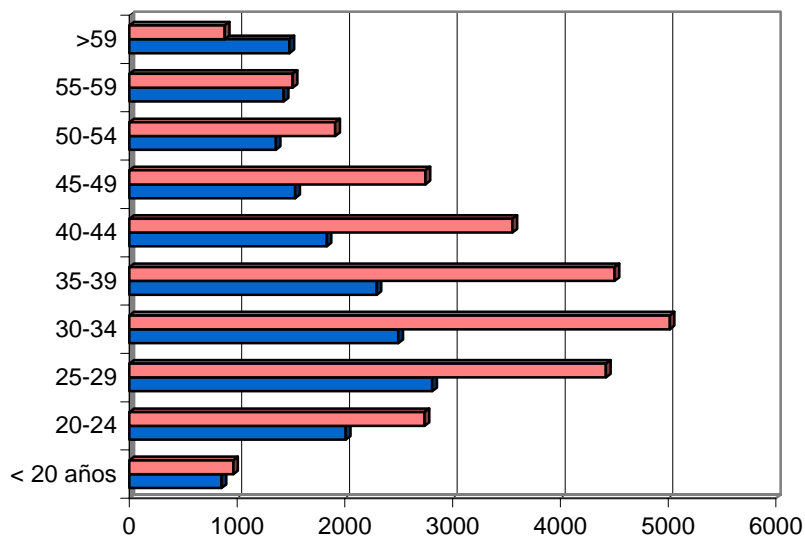
Para más información sobre los cambios metodológicos adoptados, consultar la página web: [http://www.inem.es/cifras/p\\_datbas.html](http://www.inem.es/cifras/p_datbas.html)

## Paro

### PARO POR EDAD Y SEXO

Edad	Total		Hombres		Mujeres	
	Parados	% s/total	Parados	% s/total	Parados	% s/total
De 16 a 19 años	1822	3,93	857	4,73	965	3,42
De 20 a 24 años	4749	10,24	2010	11,09	2739	9,69
De 25 a 29 años	7233	15,60	2812	15,52	4421	15,65
De 30 a 34 años	7511	16,19	2496	13,77	5015	17,75
De 35 a 39 años	6799	14,66	2296	12,67	4503	15,94
De 40 a 44 años	5386	11,61	1832	10,11	3554	12,58
De 45 a 49 años	4288	9,25	1540	8,50	2748	9,73
De 50 a 54 años	3271	7,05	1360	7,50	1911	6,76
De 55 a 59 años	2948	6,36	1433	7,91	1515	5,36
Más de 60 años	2372	5,11	1487	8,21	885	3,13
<b>Total</b>	<b>46379</b>	<b>100</b>	<b>18123</b>	<b>100</b>	<b>28256</b>	<b>100</b>

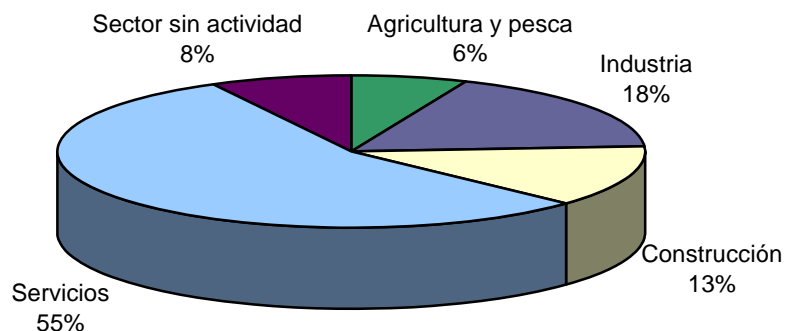
### Paro por edad



### PARO POR SECTOR ECONÓMICO DE ORIGEN Y SEXO

Sector	Total		Hombres		Mujeres	
	Parados	% s/total	Parados	% s/total	Parados	% s/total
Agricultura	2900	6,25	1300	7,17	1600	5,66
Industria	8121	17,51	2878	15,88	5243	18,56
Construcción	6060	13,07	5100	28,14	960	3,40
Servicios	25694	55,40	7847	43,30	17847	63,16
Parados que buscan 1er empleo	3604	7,77	998	5,51	2606	9,22
<b>Total</b>	<b>46379</b>	<b>100</b>	<b>18123</b>	<b>100</b>	<b>28256</b>	<b>100</b>

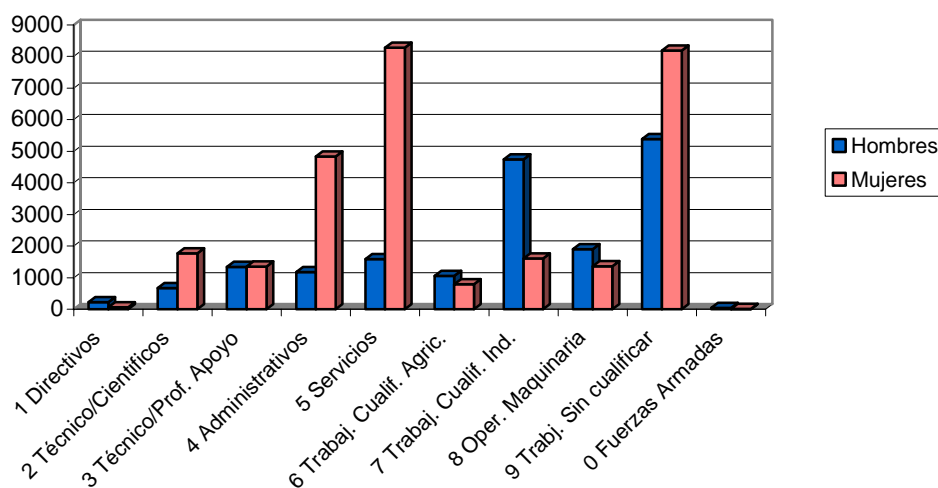
### Paro por sector económico demandado



## PARO POR GRUPO DE OCUPACIÓN DEMANDADA Y SEXO

Ocupación	Total		Hombres		Mujeres	
	Parados	% s/total	Parados	% s/total	Parados	% s/total
Directivos	281	0,61	224	1,24	57	0,20
Técnicos y prof. científ.	2443	5,27	672	3,71	1771	6,27
Técnicos de apoyo	2685	5,79	1337	7,38	1348	4,77
Administrativos	6019	12,98	1179	6,51	4840	17,13
Trab. serv. y comer.	9862	21,26	1584	8,74	8278	29,30
Trab. cualif. agr. pesca	1857	4,00	1060	5,85	797	2,82
Trab. cualif. ind. manif.	6347	13,69	4742	26,17	1605	5,68
Operadores de maquinaria	3262	7,03	1899	10,48	1363	4,82
Trab. no cualificados	13568	29,25	5382	29,70	8186	28,97
Fuerzas Armadas	55	0,12	44	0,24	11	0,04
<b>Total</b>	<b>46379</b>	<b>100</b>	<b>18123</b>	<b>100</b>	<b>28256</b>	<b>100</b>

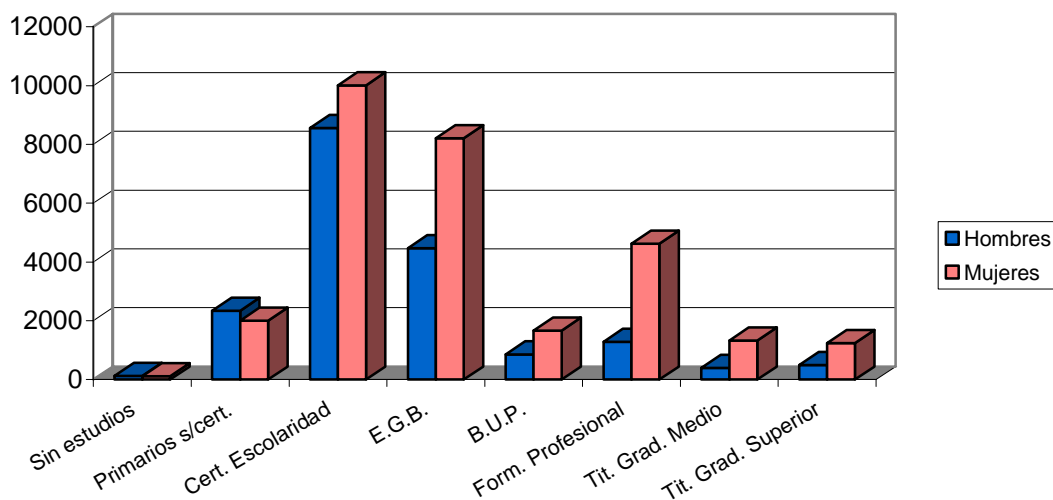
Paro por grupo de ocupación demandada



## PARO POR NIVEL ACADÉMICO Y SEXO

Nivel	Total		Hombres		Mujeres	
	Parados	% s/total	Parados	% s/total	Parados	% s/total
Sin estudios	208	0,45	104	0,57	104	0,37
Primarios s/cert.	4213	9,08	2295	12,66	1918	6,79
Cert. Escolaridad	18182	39,20	8453	46,64	9729	34,43
E.G.B.	12304	26,53	4357	24,04	7947	28,13
B.U.P.	2477	5,34	832	4,59	1645	5,82
Form. Profesional	5652	12,19	1223	6,75	4429	15,67
Tit. Grad. Medio	1633	3,52	374	2,06	1259	4,46
Tit. Grad. Superior	1710	3,69	485	2,68	1225	4,34
<b>Total</b>	<b>46379</b>	<b>100</b>	<b>18123</b>	<b>100</b>	<b>28256</b>	<b>100</b>

### Paro por nivel de estudios



### PARO POR MUNICIPIOS Y SEXO

Municipio	Total		Hombres		Mujeres	
	Parados	% s/total	Parados	% s/total	Parados	% s/total
Abanilla	174	0,38	87	0,48	87	0,31
Abarán	522	1,13	208	1,15	314	1,11
Águilas	955	2,06	428	2,36	527	1,87
Albudeite	96	0,21	47	0,26	49	0,17
Alcantarilla	1674	3,61	636	3,51	1038	3,67
Alcázares (Los)	354	0,76	144	0,79	210	0,74
Aledo	41	0,09	23	0,13	18	0,06
Alguazas	339	0,73	124	0,68	215	0,76
Alhama de Murcia	847	1,83	348	1,92	499	1,77
Archena	776	1,67	270	1,49	506	1,79
Beniel	256	0,55	106	0,58	150	0,53
Blanca	278	0,60	117	0,65	161	0,57
Bullas	452	0,97	150	0,83	302	1,07
Calasparra	387	0,83	162	0,89	225	0,80
Campos del Río	74	0,16	35	0,19	39	0,14
Caravaca de la Cruz	1261	2,72	419	2,31	842	2,98
Cartagena	6652	14,34	2795	15,42	3857	13,65
Cehegín	941	2,03	282	1,56	659	2,33
Ceutí	338	0,73	80	0,44	258	0,91
Cieza	1771	3,82	714	3,94	1057	3,74
Fortuna	483	1,04	207	1,14	276	0,98
Fuente-Álamo	230	0,50	114	0,63	116	0,41
Jumilla	816	1,76	281	1,55	535	1,89
Librilla	197	0,42	62	0,34	135	0,48
Lorca	2225	4,80	918	5,07	1307	4,63



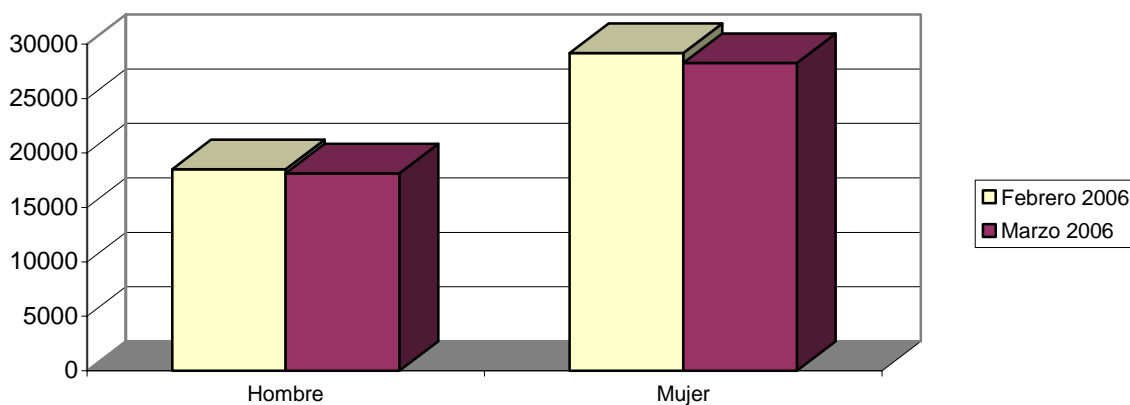
Lorquí	238	0,51	70	0,39	168	0,59
Mazarrón	892	1,92	409	2,26	483	1,71
Molina de Segura	2200	4,74	742	4,09	1458	5,16
Moratalla	613	1,32	186	1,03	427	1,51
Mula	663	1,43	247	1,36	416	1,47
Murcia	13003	28,04	5013	27,66	7990	28,28
Ojós	24	0,05	16	0,09	8	0,03
Pliego	161	0,35	56	0,31	105	0,37
Puerto-Lumbreras	301	0,65	136	0,75	165	0,58
Ricote	112	0,24	33	0,18	79	0,28
San Javier	681	1,47	312	1,72	369	1,31
San Pedro del Pinatar	587	1,27	246	1,36	341	1,21
Santomera	417	0,90	135	0,74	282	1,00
Torre-Pacheco	769	1,66	418	2,31	351	1,24
Torres de Cotillas (Las)	794	1,71	278	1,53	516	1,83
Totana	925	1,99	421	2,32	504	1,78
Ulea	53	0,11	25	0,14	28	0,10
Unión (La)	720	1,55	287	1,58	433	1,53
Villanueva del Río Segura	117	0,25	55	0,30	62	0,22
Yecla	970	2,09	281	1,55	689	2,44
<b>Total</b>	<b>46379</b>	<b>100</b>	<b>18123</b>	<b>100</b>	<b>28256</b>	<b>100</b>

## EVOLUCIÓN INTERMENSUAL DEL PARO POR SEXO

Sexo	Febrero 2006	Marzo 2006	
	Parados	Parados	Variación*
Hombre	18514	18123	-2,11
Mujer	29181	28256	-3,17
<b>Total</b>	<b>47695</b>	<b>46379</b>	<b>-2,76</b>

\* Variación relativa del mes actual respecto al mes anterior

Evolución intermensual del paro por sexo



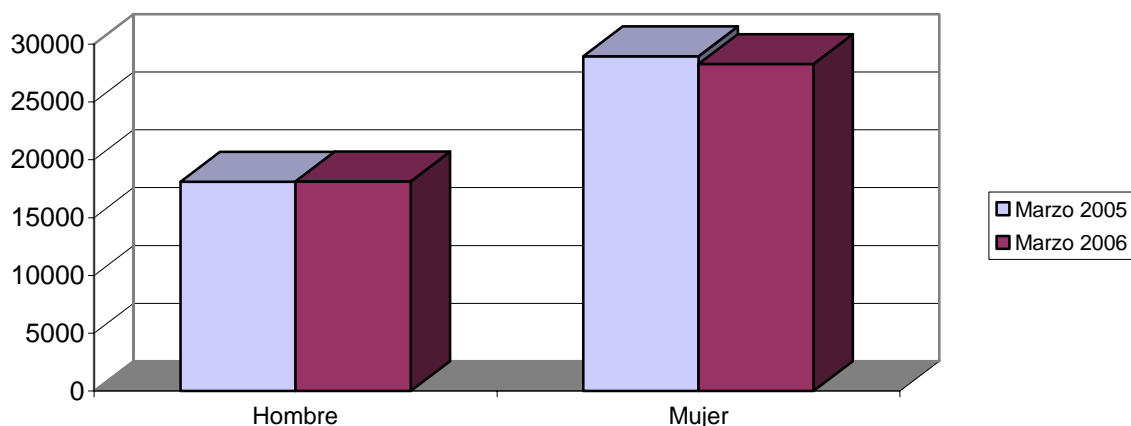
## EVOLUCIÓN INTERANUAL DEL PARO POR SEXO

Sexo	Marzo 2005**	Marzo 2006	
	Parados	Parados	Variación*
Hombre	18103	18123	0,11
Mujer	28927	28256	-2,32
<b>Total</b>	<b>47030</b>	<b>46379</b>	<b>-1,38</b>

\* Variación relativa del mes actual respecto al mismo mes del año anterior

\*\* Datos simulados nueva metodología

Evolución interanual del paro por sexo

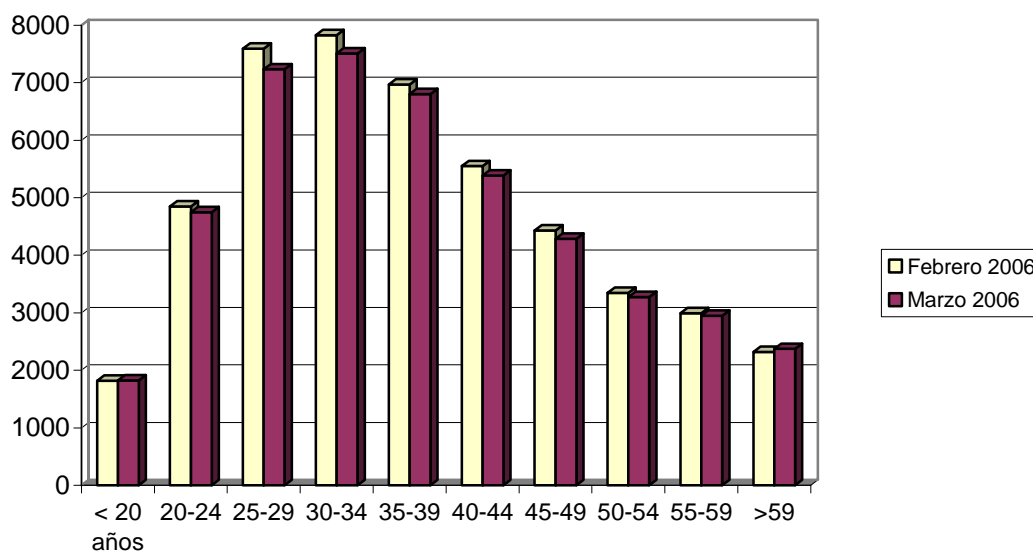


## EVOLUCIÓN INTERMENSUAL DEL PARO POR EDAD

Edad	Febrero 2006	Marzo 2006	
	Parados	Parados	Variación*
De 16 a 19 años	1818	1822	0,22
De 20 a 24 años	4851	4749	-2,10
De 25 a 29 años	7592	7233	-4,73
De 30 a 34 años	7826	7511	-4,03
De 35 a 39 años	6968	6799	-2,43
De 40 a 44 años	5550	5386	-2,95
De 45 a 49 años	4430	4288	-3,21
De 50 a 54 años	3346	3271	-2,24
De 55 a 59 años	2994	2948	-1,54
Más de 60 años	2320	2372	2,24
<b>Total</b>	<b>47695</b>	<b>46379</b>	<b>-2,76</b>

\* Variación relativa del mes actual respecto al mes anterior

### Evolución intermensual del paro por edad

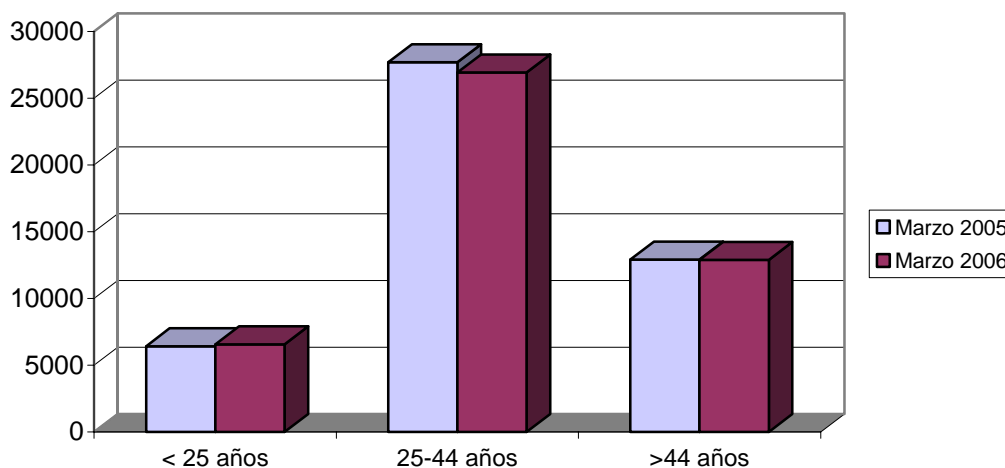


### EVOLUCIÓN INTERANUAL DEL PARO POR EDAD

Edad	Marzo 2005**	Marzo 2006	
	Parados	Parados	Variación*
< 25 años	6424	6571	2,29
De 25 a 44 años	27695	26929	-2,77
> 44 años	12911	12879	-0,25
<b>Total</b>	<b>47030</b>	<b>46379</b>	<b>-1,38</b>

\* Variación relativa del mes actual respecto al mismo mes del año anterior  
\*\* Datos simulados nueva metodología

### Evolución interanual del paro por edad

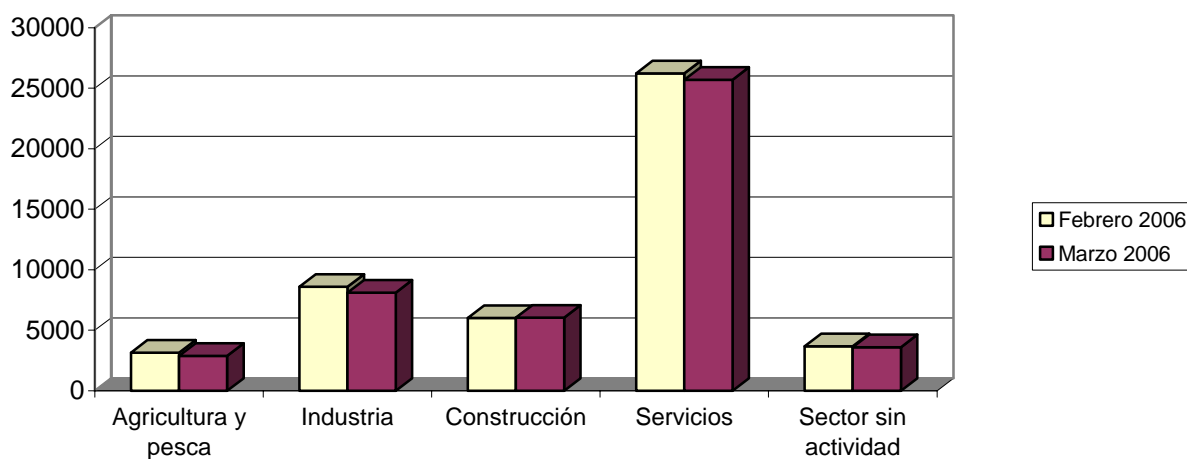


## EVOLUCIÓN INTERMENSUAL DEL PARO POR SECTOR ECONÓMICO

Sector	Febrero 2006	Marzo 2006	Variación*
	Parados	Parados	
Agricultura	3168	2900	-8,46
Industria	8588	8121	-5,44
Construcción	6031	6060	0,48
Servicios	26228	25694	-2,04
Parados que buscan 1er empleo	3680	3604	-2,07
<b>Total</b>	<b>47695</b>	<b>46379</b>	<b>-2,76</b>

\* Variación relativa del mes actual respecto al mes anterior

### Evolución intermensual del paro por sector económico



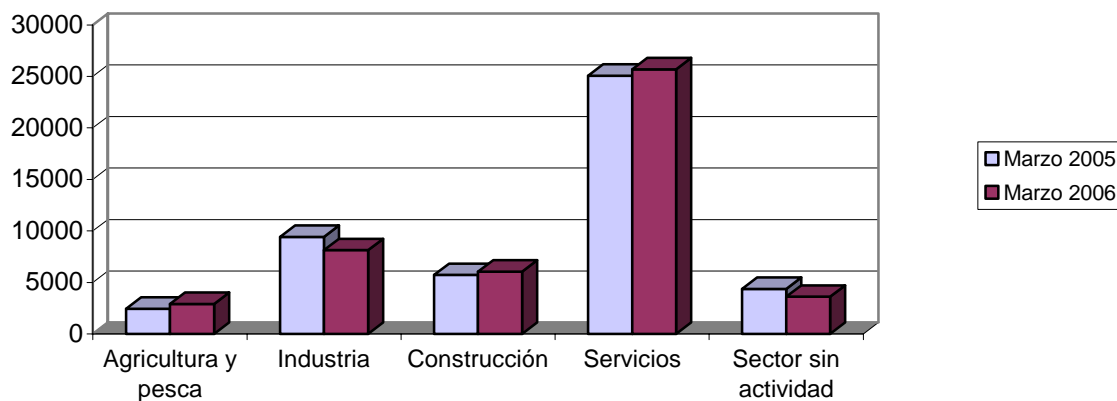
## EVOLUCIÓN INTERANUAL DEL PARO POR SECTOR ECONÓMICO

Sector	Marzo 2005**	Marzo 2006	Variación*
	Parados	Parados	
Agricultura	2434	2900	19,15
Industria	9427	8121	-13,85
Construcción	5732	6060	5,72
Servicios	25065	25694	2,51
Parados que buscan 1er empleo	4372	3604	-17,57
<b>Total</b>	<b>47030</b>	<b>46379</b>	<b>-1,38</b>

\* Variación relativa del mes actual respecto al mismo mes del año anterior

\*\* Datos simulados nueva metodología

### Evolución interanual del paro por sector económico

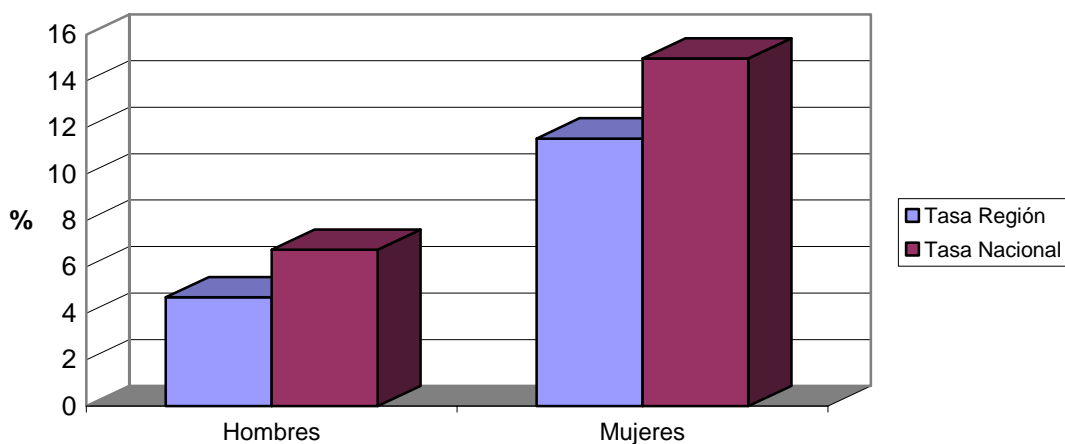


### TASA DE PARO COMPARATIVA POR SEXO

Sexo	España		Murcia	Variación*
	Tasa	Tasa		
Hombre	6,74	4,69	-2,05	
Mujer	14,97	11,52	-3,44	
<b>Total</b>	<b>10,16</b>	<b>7,34</b>	<b>-2,81</b>	

\* Variación absoluta de la tasa regional respecto a la nacional

### Tasa de paro registrado por sexo

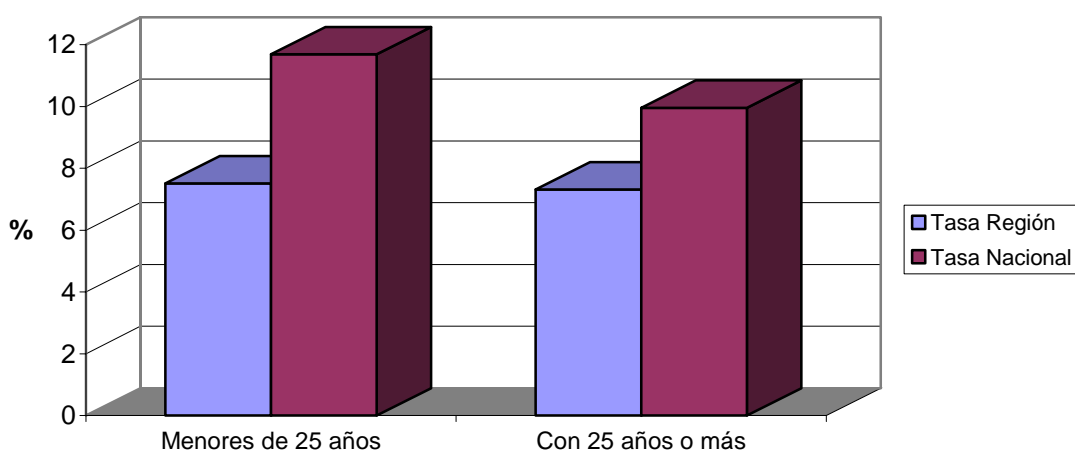


## TASA DE PARO COMPARATIVA POR EDAD

Edad	España		Murcia
	Tasa	Tasa	Variación*
De 16 a 24 años	11,68	7,50	-4,18
Mayores de 25 años	9,96	7,32	-2,64
<b>Total</b>	<b>10,16</b>	<b>7,34</b>	<b>-2,81</b>

\* Variación absoluta de la tasa regional respecto a la nacional

Tasas de paro registrado por edad



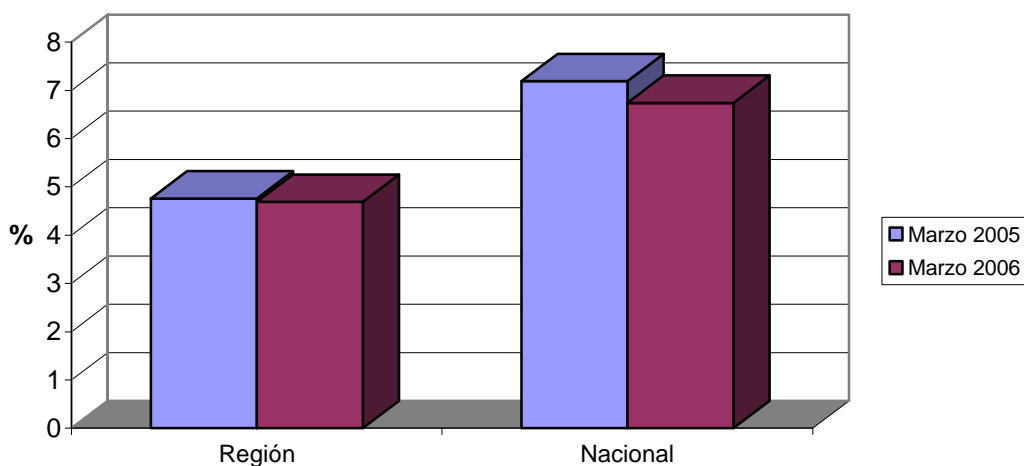
## EVOLUCIÓN INTERANUAL COMPARATIVA DE LA TASA DE PARO POR SEXO

Sexo	España			Murcia		
	Marzo 05**	Marzo 06	Variación*	Marzo 05**	Marzo 06	Variación*
Hombre	7,19	6,74	-0,45	4,76	4,69	-0,07
Mujer	15,19	14,97	-0,22	12,30	11,52	-0,78
<b>Total</b>	<b>10,49</b>	<b>10,16</b>	<b>-0,33</b>	<b>7,64</b>	<b>7,34</b>	<b>-0,30</b>

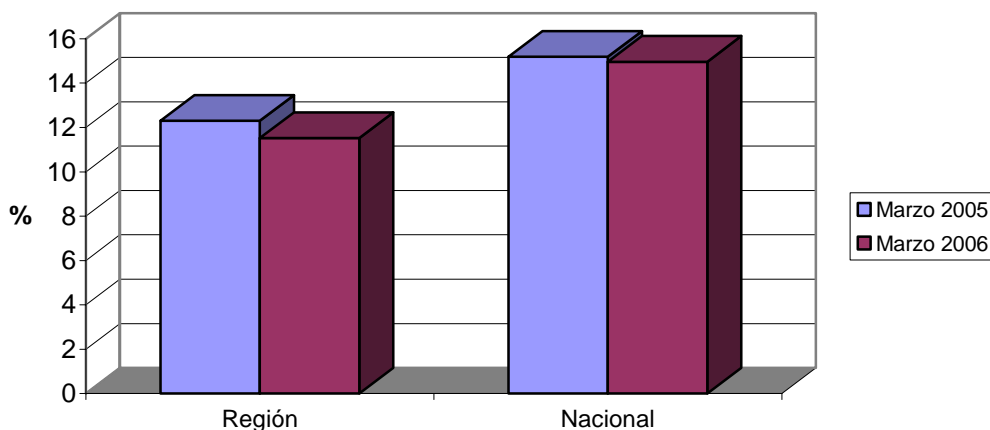
\* Variación relativa del mes actual respecto al mismo mes del año anterior

\*\* Datos simulados nueva metodología

**Evolución interanual de las tasas de paro registrado. Hombres.**



**Evolución interanual de las tasas de paro registrado. Mujeres.**



**CIFRAS DE EVOLUCIÓN DEL PARO REGISTRADO SIMULADAS CON LA METODOLOGÍA ANTIGUA (SILE)**

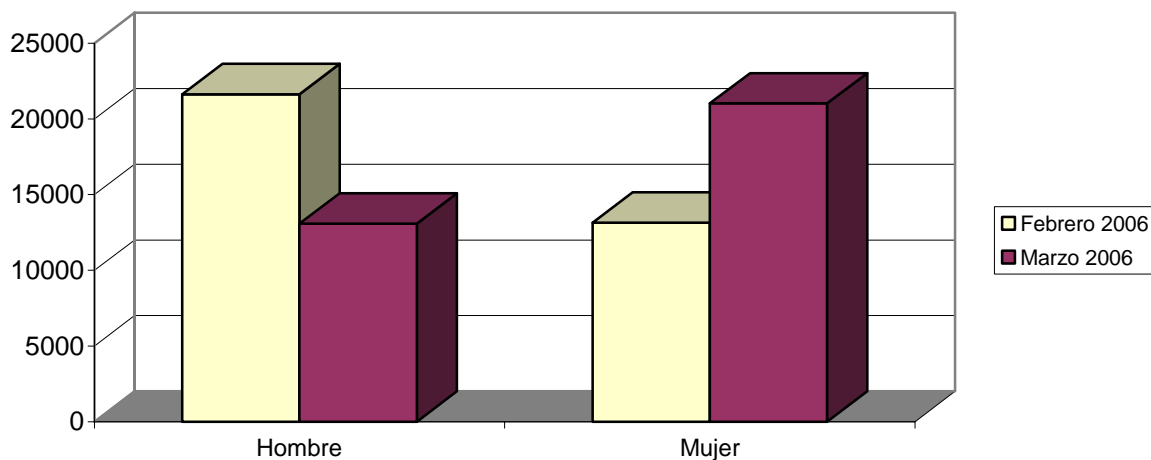
**EVOLUCIÓN INTERMENSUAL DEL PARO POR SEXO (METODOLOGÍA ANTIGUA)**

Sexo	Febrero 2006**	Marzo 2006**	
	Parados	Parados	Variación*
Hombre	21619	13092	-39,45
Mujer	13153	21022	59,83
<b>Total</b>	<b>34772</b>	<b>34114</b>	<b>-1,89</b>

\* Variación relativa del mes actual respecto al mes anterior

\*\* Datos simulados metodología antigua

**Evolución intermensual del paro por sexo. Antigua metodología.**



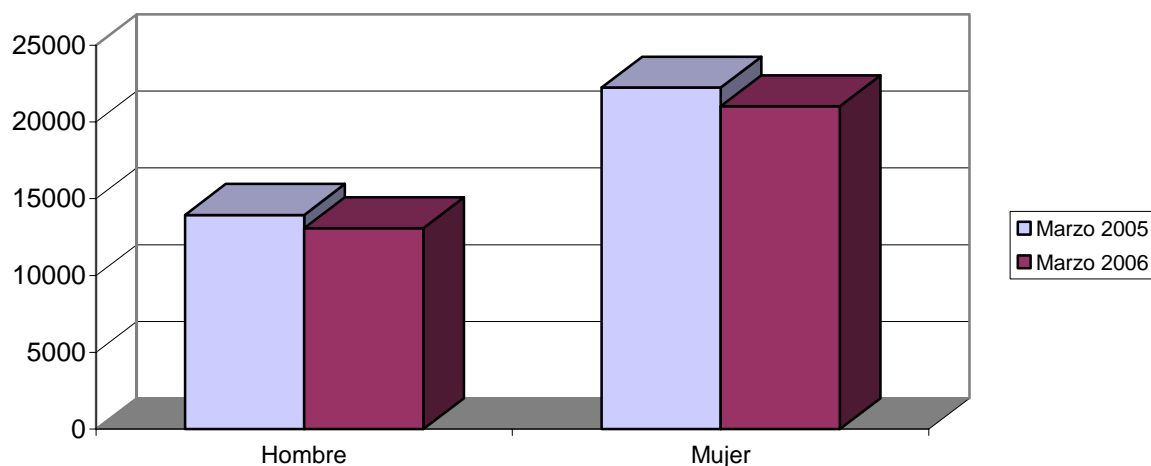
**EVOLUCIÓN INTERANUAL DEL PARO POR SEXO (METODOLOGÍA ANTIGUA)**

Sexo	Marzo 2005	Marzo 2006**	
	Parados	Parados	Variación*
Hombre	13952	13092	-6,17
Mujer	22238	21022	-5,47
<b>Total</b>	<b>36190</b>	<b>34114</b>	<b>-5,74</b>

\* Variación relativa del mes actual respecto al mismo mes del año anterior

\*\* Datos simulados metodología antigua

**Evolución interanual del paro por sexo. Antigua metodología.**





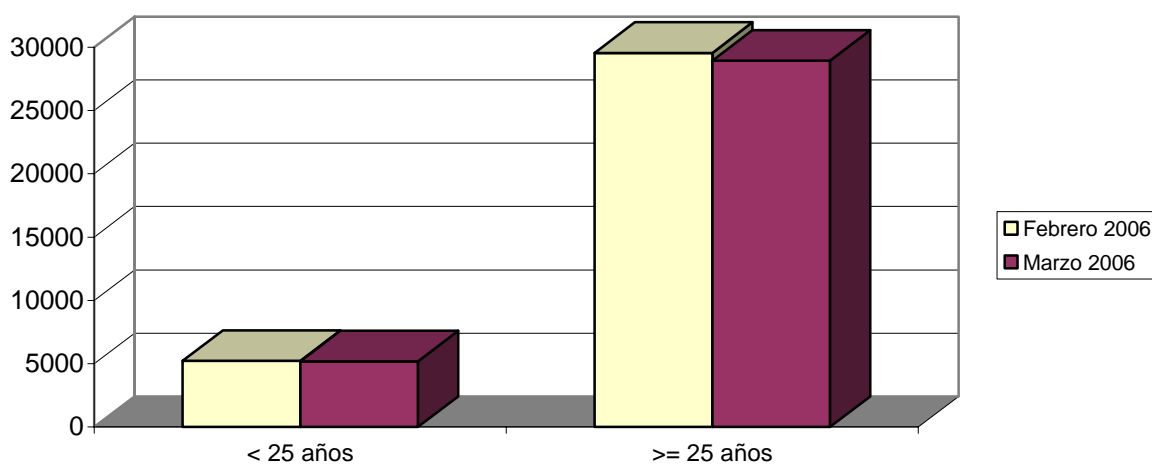
## EVOLUCIÓN INTERMENSUAL DEL PARO POR EDAD (METODOLOGÍA ANTIGUA)

Edad	Febrero 2006**	Marzo 2006**	
	Parados	Parados	Variación*
Menores de 25 años	5226	5195	-0,58
Mayores de 25 años	29546	28919	-2,12
<b>Total</b>	<b>34772</b>	<b>34114</b>	<b>-1,89</b>

\* Variación relativa del mes actual respecto al mes anterior

\*\* Datos simulados metodología antigua

Evolución intermensual del paro por edad. Antigua metodología.



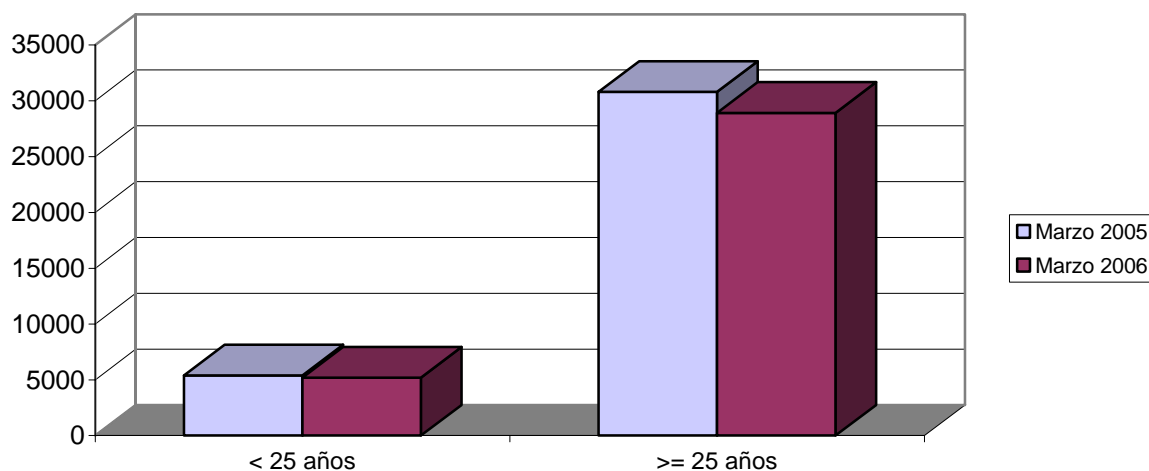
## EVOLUCIÓN INTERANUAL DEL PARO POR EDAD (METODOLOGÍA ANTIGUA)

Edad	Marzo 2005	Marzo 2006**	
	Parados	Parados	Variación*
Menores de 25 años	5392	5195	-3,65
Mayores de 25 años	30798	28919	-6,10
<b>Total</b>	<b>36190</b>	<b>34114</b>	<b>-5,74</b>

\* Variación relativa del mes actual respecto al mismo mes del año anterior

\*\* Datos simulados metodología antigua

**Evolución interanual del paro por edad. Antigua metodología.**



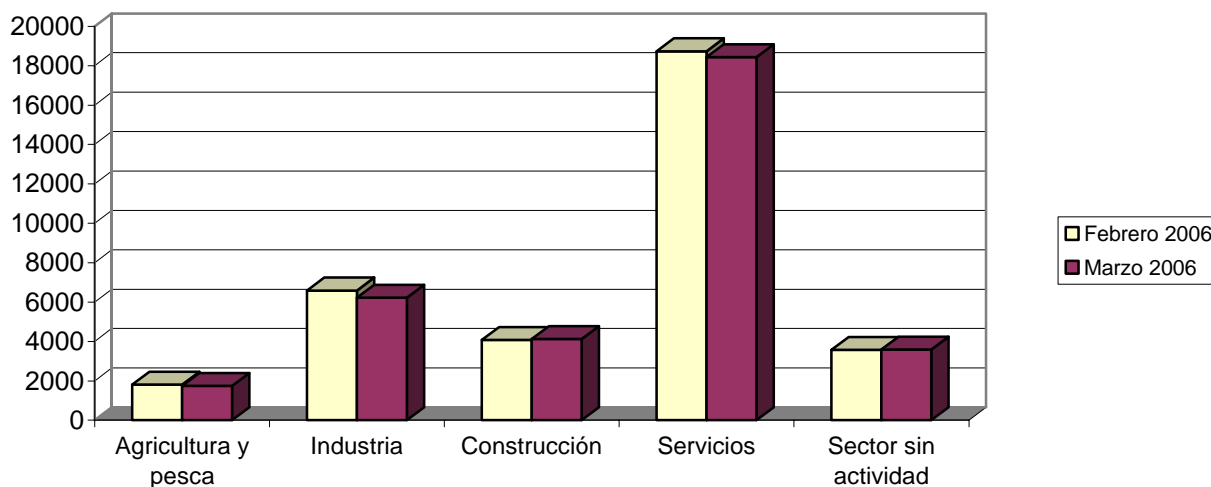
**EVOLUCIÓN INTERMENSUAL DEL PARO POR SECTOR ECONÓMICO (METODOLOGÍA ANTIGUA)**

Sector	Febrero 2006**	Marzo 2006**	
	Parados	Parados	Variación*
Agricultura	1809	1745	-3,51
Industria	6588	6228	-5,47
Construcción	4070	4123	1,31
Servicios	18731	18430	-1,61
Parados que buscan 1er empleo	3574	3588	0,39
<b>Total</b>	<b>34772</b>	<b>34114</b>	<b>-1,89</b>

\* Variación relativa del mes actual respecto al mes anterior

\*\* Datos simulados metodología antigua

**Evolución intermensual del paro por sector económico. Antigua metodología.**



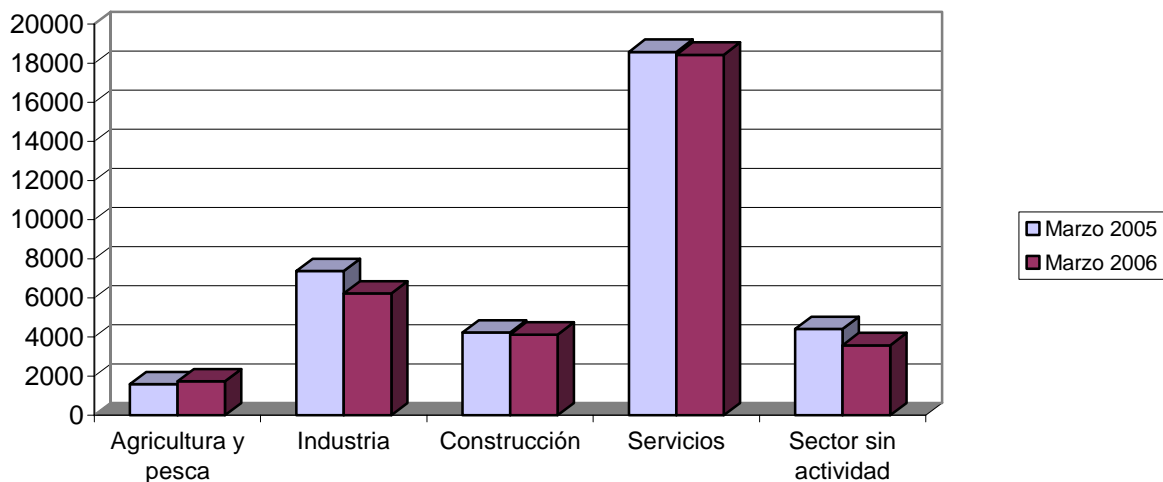
**EVOLUCIÓN INTERANUAL DEL PARO POR SECTOR ECONÓMICO (METODOLOGÍA ANTIGUA)**

Sector	Marzo 2005	Marzo 2006**	
	Parados	Parados	Variación*
Agricultura	1592	1745	9,63
Industria	7378	6228	-15,59
Construcción	4233	4123	-2,59
Servicios	18579	18430	-0,80
Parados que buscan 1er empleo	4408	3588	-18,60
<b>Total</b>	<b>36190</b>	<b>34114</b>	<b>-5,74</b>

\* Variación relativa del mes actual respecto al mismo mes del año anterior

\*\* Datos simulados metodología antigua

**Evolución interanual del paro por sector económico. Antigua metodología.**

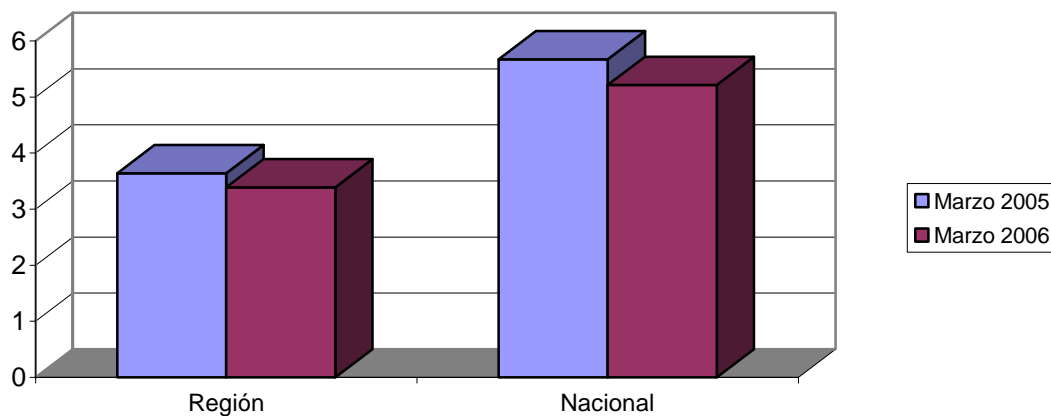


**EVOLUCIÓN INTERANUAL COMPARATIVA DE LA TASA DE PARO POR SEXO (METODOLOGÍA ANTIGUA)**

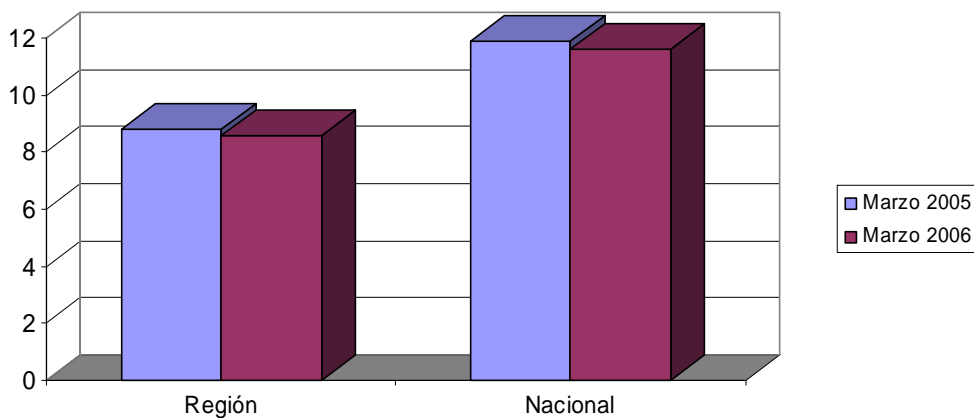
Sexo	España			Murcia		
	Marzo 05	Marzo 06**	Variación*	Marzo 05	Marzo 06**	Variación*
Hombre	5,67	5,22	-0,46	3,64	3,39	-0,26
Mujer	11,89	11,60	-0,28	8,80	8,57	-0,23
<b>Total</b>	<b>8,24</b>	<b>7,87</b>	<b>-0,37</b>	<b>5,67</b>	<b>5,40</b>	<b>-0,26</b>

\* Datos simulados metodología antigua

**Evolución interanual de las tasas de paro registrado. Hombres. Antigua metodología.**



**Evolución interanual de las tasas de paro registrado. Mujeres.  
Antigua metodología.**

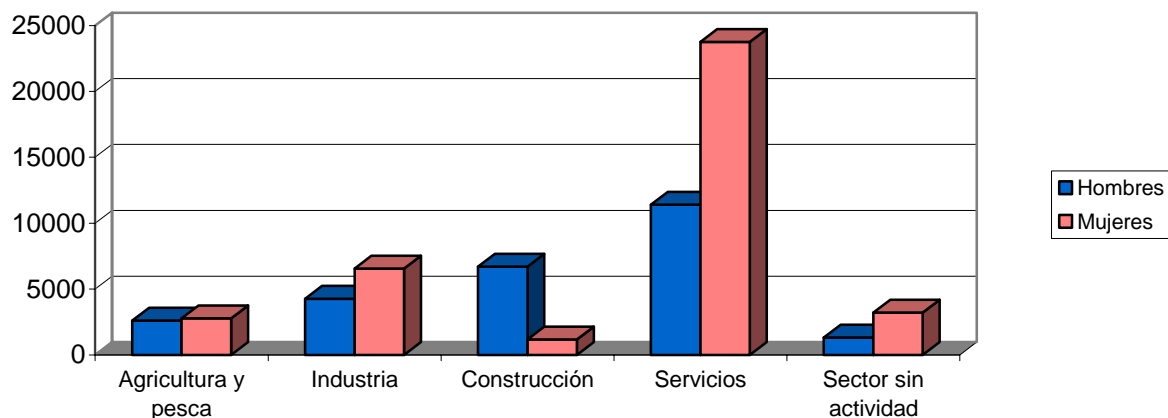


## Demandas

### DEMANDANTES POR SECTOR ECONÓMICO Y SEXO

Sector	Total		Hombres		Mujeres	
	Demandas	% s/total	Demandas	% s/total	Demandas	% s/total
Agricultura	5389	8,45	2619	9,97	2770	7,39
Industria	10815	16,97	4256	16,20	6559	17,51
Construcción	7871	12,35	6695	25,48	1176	3,14
Servicios	35139	55,13	11393	43,37	23746	63,38
Parados que buscan 1er empleo	4524	7,10	1308	4,98	3216	8,58
<b>Total</b>	<b>63738</b>	<b>100</b>	<b>26271</b>	<b>100</b>	<b>37467</b>	<b>100</b>

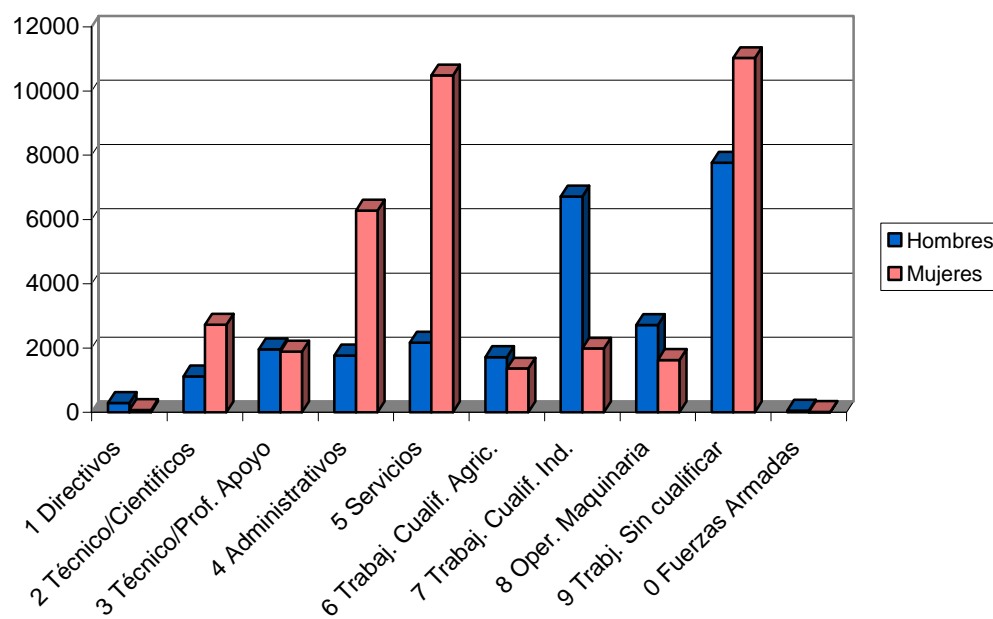
**Demandantes por sector económico de origen**



## DEMANDANTES POR GRUPO DE OCUPACIÓN Y SEXO

Ocupación	Total		Hombres		Mujeres	
	Demandas	% s/total	Demandas	% s/total	Demandas	% s/total
Directivos	363	0,57	289	1,10	74	0,20
Técnicos y prof. científ.	3843	6,03	1117	4,25	2726	7,28
Técnicos de apoyo	3846	6,03	1960	7,46	1886	5,03
Administrativos	8050	12,63	1768	6,73	6282	16,77
Trab. serv. y comer.	12652	19,85	2167	8,25	10485	27,98
Trab. cualif. agr. pesca	3081	4,83	1716	6,53	1365	3,64
Trab. cualif. ind. manif.	8700	13,65	6717	25,57	1983	5,29
Operadores de maquinaria	4348	6,82	2719	10,35	1629	4,35
Trab. no cualificados	18791	29,48	7767	29,56	11024	29,42
Fuerzas Armadas	64	0,10	51	0,19	13	0,03
<b>Total</b>	<b>63738</b>	<b>100</b>	<b>26271</b>	<b>100</b>	<b>37467</b>	<b>100</b>

Demandantes por grupo de ocupación



## LAS DIEZ OCUPACIONES MÁS DEMANDADAS

Ocupación	Total	
	Demandas	% s/total*
Dependiente de comercio	11509	6,32
Personal de limpieza o limpiador	11364	6,24
Empleado administrativo	10569	5,80
Peón de la industria manufacturera	5398	2,96
Peón de la construcción de edificios	5231	2,87
Peón de la industria de la alimentación	4761	2,61
Cajero de comercio	3608	1,98
Camarero	3359	1,84
Albañil	3322	1,82
Peón agrícola	3294	1,81
<b>Total</b>		<b>34,26</b>

\* Sobre el total de ocupaciones demandadas

## Hombres

Ocupación	Total	
	Demandas	%*
Peón de la construcción de edificios	4876	7,19
Albañil	3067	4,52
Peón de la industria manufacturera	2549	3,76
Peón agrícola	2188	3,23
Empleado administrativo	2110	3,11
Mozo de carga y descarga	1941	2,86
Trabajador agrícola excepto en huertas	1814	2,68
Conductor de furgoneta hasta 3,5 t.	1794	2,65
Jardinero	1463	2,16
Conductor de camión	1348	1,99
<b>Total</b>		<b>34,15</b>

\* Sobre el total de ocupaciones demandadas por hombres

## Mujeres

Ocupación	Total	
	Demandas	%*
Personal de limpieza o limpiador	10483	9,16
Dependiente de comercio	10249	8,96
Empleado administrativo	8459	7,39
Peón de la industria de la alimentación	3898	3,41
Cajero de comercio	3413	2,98
Peón de la industria manufacturera	2849	2,49
Auxiliar de clínica	2407	2,10
Cuidador de guardería infantil	2276	1,99
Asistente domiciliario	2109	1,84
Camarero	2027	1,77
<b>Total</b>		<b>42,11</b>

\* Sobre el total de ocupaciones demandadas por mujeres

## Ofertas

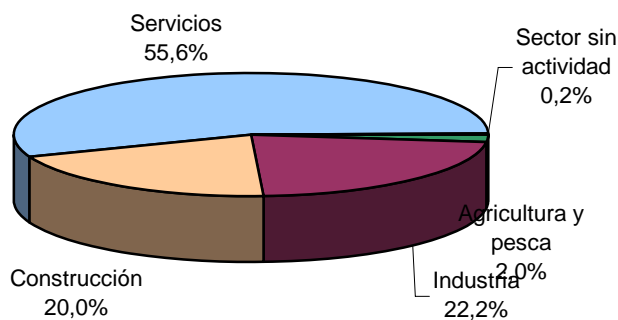
Nota: Desde Mayo de 2005 el Servicio Público de Empleo Estatal (antes INEM) introduce un nuevo sistema de contabilización de las ofertas y comienza a trabajar con cifras nuevas, por lo que no es posible realizar comparaciones directas con periodos anteriores.

### PUESTOS OFERTADOS POR SECTOR ECONÓMICO

Sector	Total	
	Ofertas	% s/total
Agricultura	26	2,00
Industria	289	22,18
Construcción	261	20,03
Servicios	725	55,64
Sector sin actividad	2	0,15
<b>Total</b>	<b>1303</b>	<b>100</b>



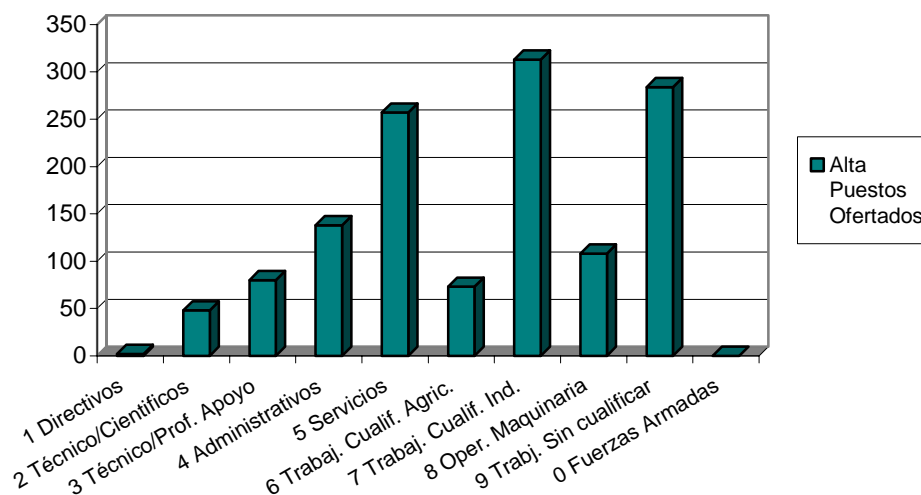
### Ofertas por sector económico



### PUESTOS OFERTADOS POR GRUPO DE OCUPACIÓN

Ocupación	Total	
	Ofertas	% s/total
Directivos	2	0,15
Técnicos y prof. científ.	48	3,68
Técnicos de apoyo	80	6,14
Administrativos	138	10,59
Trab. serv. y comer.	257	19,72
Trab. cualif. agr. pesca	73	5,60
Trab. cualif. ind. manuf.	313	24,02
Operadores de maquinaria	108	8,29
Trab. no cualificados	284	21,80
Fuerzas Armadas	0	0,00
<b>Total</b>	<b>1303</b>	<b>100</b>

### Ofertas por grupo de ocupación



## LAS DIEZ OCUPACIONES MÁS OFERTADAS

Ocupación	Total	
	Ofertas	%*
Empleado administrativo	98	7,52
Cocinero	35	2,69
Camarero	109	8,37
Manipulador de frutas y hortalizas	33	2,53
Albañil	50	3,84
Conductor de furgoneta hasta 3,5 t.	33	2,53
Personal de limpieza o limpiador	43	3,30
Vigilante	32	2,46
Peón de la industria de la alimentación	82	6,29
Mozo de carga y descarga	48	3,68
<b>Total</b>		<b>43,21</b>

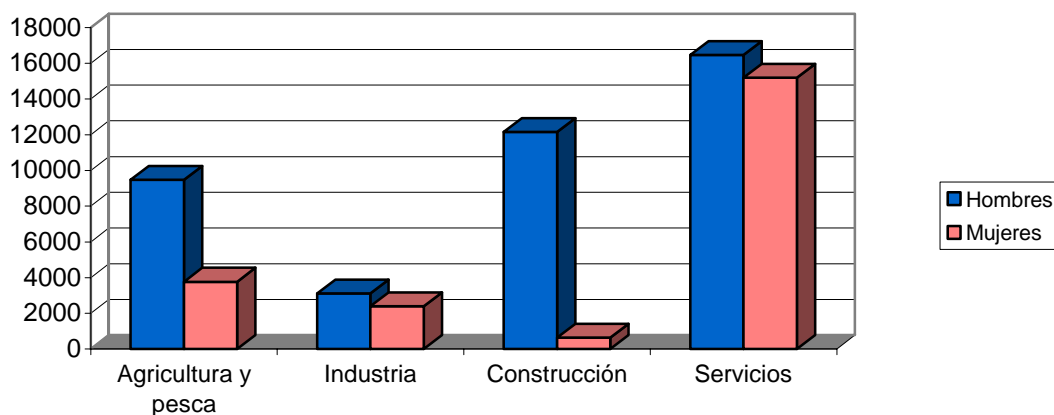
\* Sobre el total de ofertas

## Contratos

### DISTRIBUCIÓN DE CONTRATOS POR SECTOR ECONÓMICO

Sector	Total		Hombres		Mujeres	
	Contratos	% s/total	Contratos	% s/total	Contratos	% s/total
Agricultura	13251	20,96	9479	23,00	3772	17,14
Industria	5517	8,73	3116	7,56	2401	10,91
Construcción	12799	20,24	12156	29,49	643	2,92
Servicios	31657	50,07	16470	39,96	15187	69,02
<b>Total</b>	<b>63224</b>	<b>100</b>	<b>41221</b>	<b>100</b>	<b>22003</b>	<b>100</b>

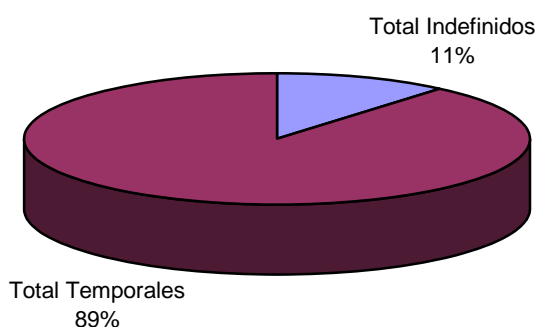
Contratos por sector económico destino



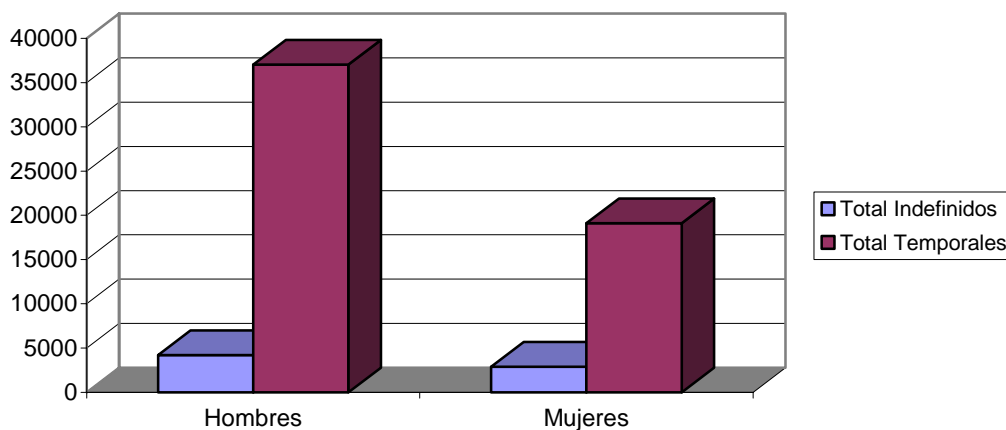
## DISTRIBUCIÓN DE CONTRATOS POR MODALIDAD Y SEXO

Modalidad	Total		Hombres		Mujeres	
	Contratos	% s/total	Contratos	% s/total	Contratos	% s/total
Total Indefinidos	7089	11,21	4204	10,20	2885	13,11
Total Temporales	56135	88,79	37017	89,80	19118	86,89
<b>Total</b>	<b>63224</b>	<b>100</b>	<b>41221</b>	<b>100</b>	<b>22003</b>	<b>100</b>

Contratos por modalidad



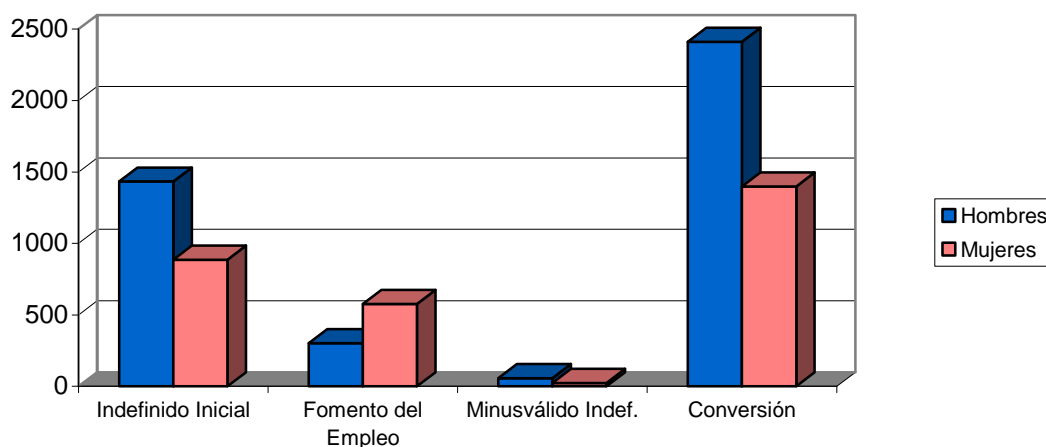
Contratos por modalidad y sexo



## DISTRIBUCIÓN DE CONTRATOS INDEFINIDOS POR SEXO

Modalidad Indefinidos	Total		Hombres		Mujeres	
	Contratos	% s/total	Contratos	% s/total	Contratos	% s/total
Ordinarios	2320	32,73	1433	34,09	887	30,75
Fomento Empleo	879	12,40	302	7,18	577	20,00
Minusválidos indefinidos	81	1,14	58	1,38	23	0,80
Conversiones	3809	53,73	2411	57,35	1398	48,46
<b>Total</b>	<b>7089</b>	<b>100</b>	<b>4204</b>	<b>100</b>	<b>2885</b>	<b>100</b>

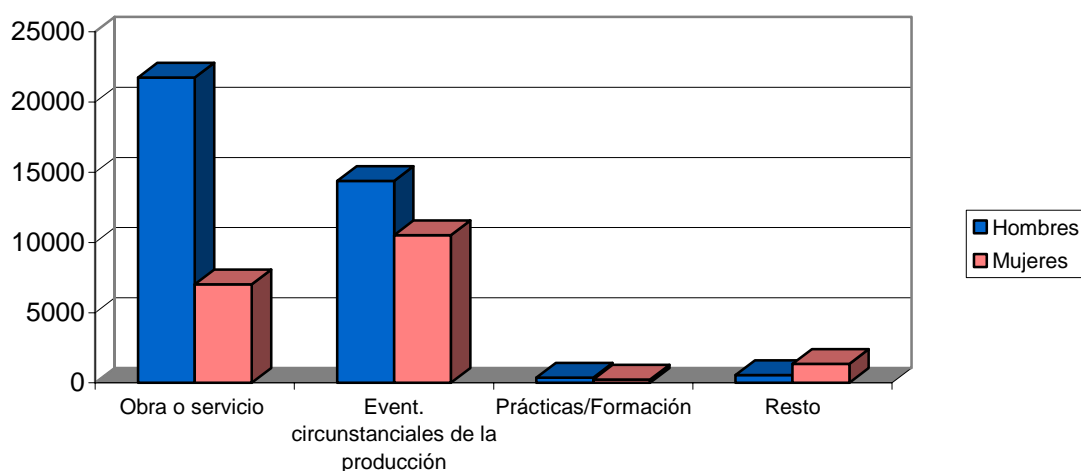
### Contratos indefinidos



### DISTRIBUCIÓN DE CONTRATOS TEMPORALES POR SEXO

Modalidad Temporales	Total		Hombres		Mujeres	
	Contratos	% s/total	Contratos	% s/total	Contratos	% s/total
Obra y servicio	28742	51,20	21719	58,67	7023	36,74
Eventual	24870	44,30	14365	38,81	10505	54,95
Prácticas / Formación	602	1,07	366	0,99	236	1,23
Resto	1921	3,42	567	1,53	1354	7,08
<b>Total</b>	<b>56135</b>	<b>100</b>	<b>37017</b>	<b>100</b>	<b>19118</b>	<b>100</b>

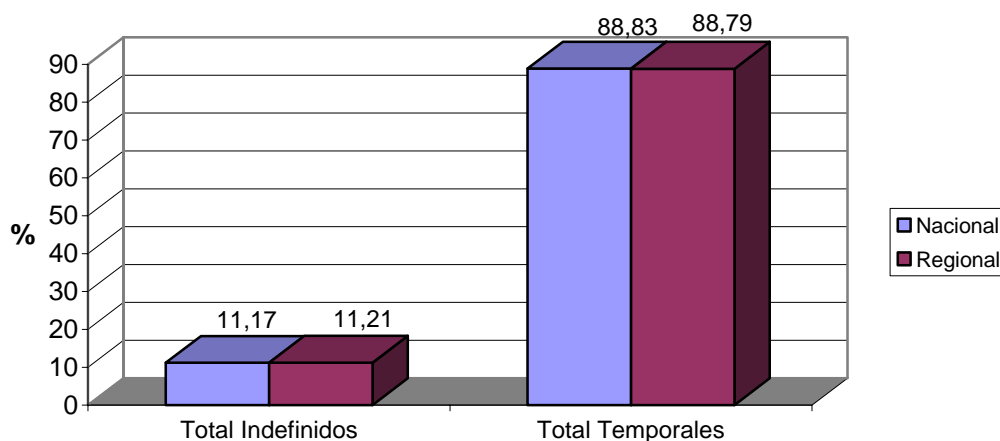
### Contratos temporales



## DISTRIBUCIÓN COMPARATIVA DE LA CONTRATACIÓN POR MODALIDAD

Modalidad	España		Murcia	
	Contratos	% s/total	Contratos	% s/total
Total Indefinidos	145658	11,17	7089	11,21
Total Temporales	1158555	88,83	56135	88,79
<b>Total</b>	<b>1304213</b>	<b>100</b>	<b>63224</b>	<b>100</b>

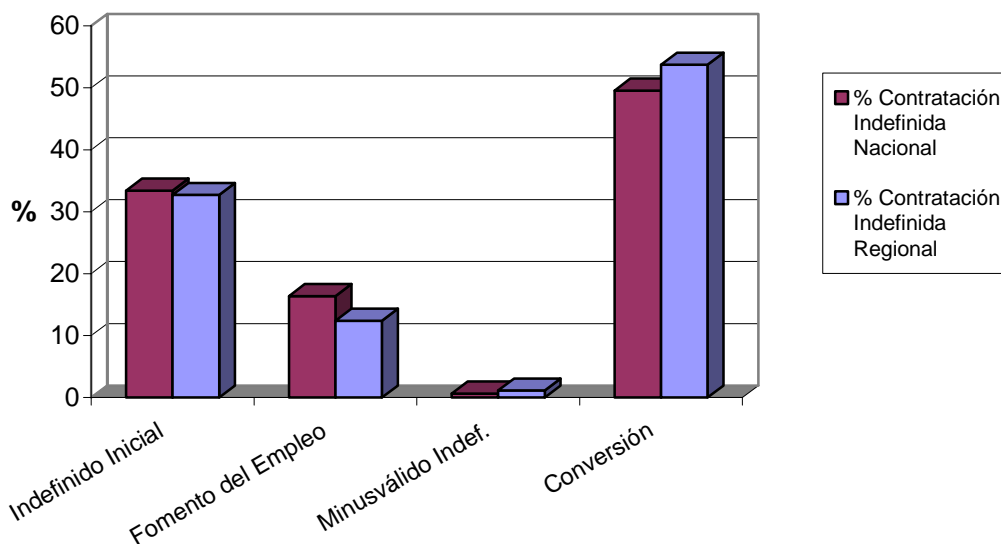
Distribución porcentual comparativa de la contratación por modalidad



## DISTRIBUCIÓN COMPARATIVA DE LA CONTRATACIÓN INDEFINIDA

Modalidad indefinidos	España		Murcia	
	Contratos	% s/total	Contratos	% s/total
Ordinarios	48665	33,41	2320	32,73
Fomento Empleo	23858	16,38	879	12,40
Minusválidos indefinidos	946	0,65	81	1,14
Conversiones	72189	49,56	3809	53,73
<b>Total Indefinidos</b>	<b>145658</b>	<b>100</b>	<b>7089</b>	<b>100</b>

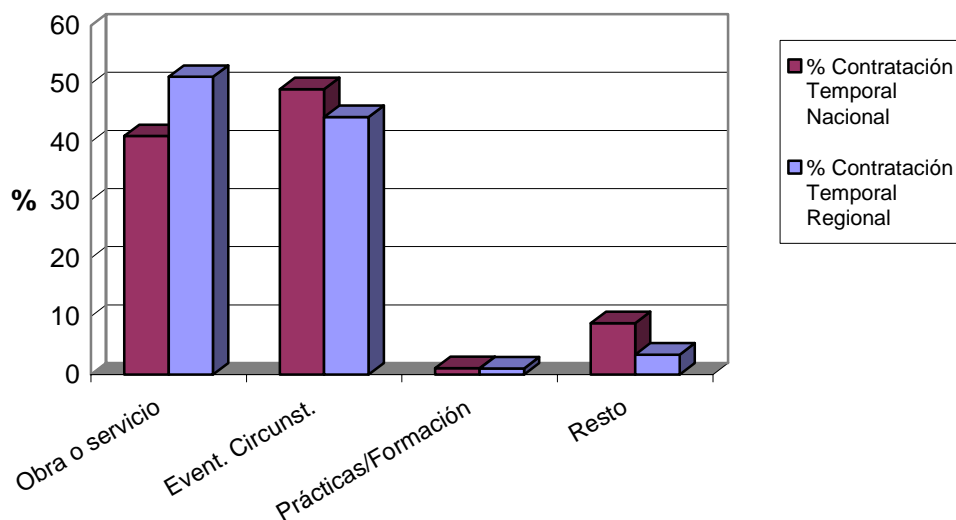
### Distribución porcentual comparativa de la contratación indefinida



### DISTRIBUCIÓN COMPARATIVA DE CONTRATOS TEMPORALES

Modalidad temporales	España		Murcia	
	Contratos	% s/total	Contratos	% s/total
Obra y servicio	475035	41,00	28742	51,20
Eventual	568819	49,10	24870	44,30
Prácticas / Formación	12682	1,09	602	1,07
Resto	102019	8,81	1921	3,42
<b>Total Temporales</b>	<b>1158555</b>	<b>100</b>	<b>56135</b>	<b>100</b>

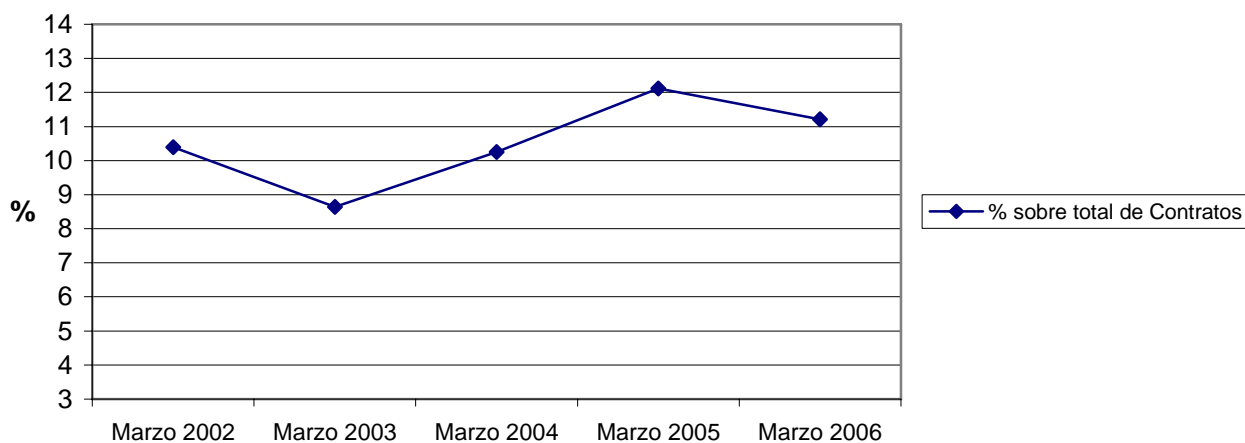
### Distribución porcentual comparativa de la contratación temporal



### EVOLUCIÓN DE LA CONTRATACIÓN INDEFINIDA EN VARIOS AÑOS

	Marzo 2002	Marzo 2003	Marzo 2004	Marzo 2005	Marzo 2006
<b>Contratos Indefinidos</b>	3579	3313	4924	5607	7089
<b>% sobre Total de Contr.</b>	10,39	8,64	10,25	12,11	11,21

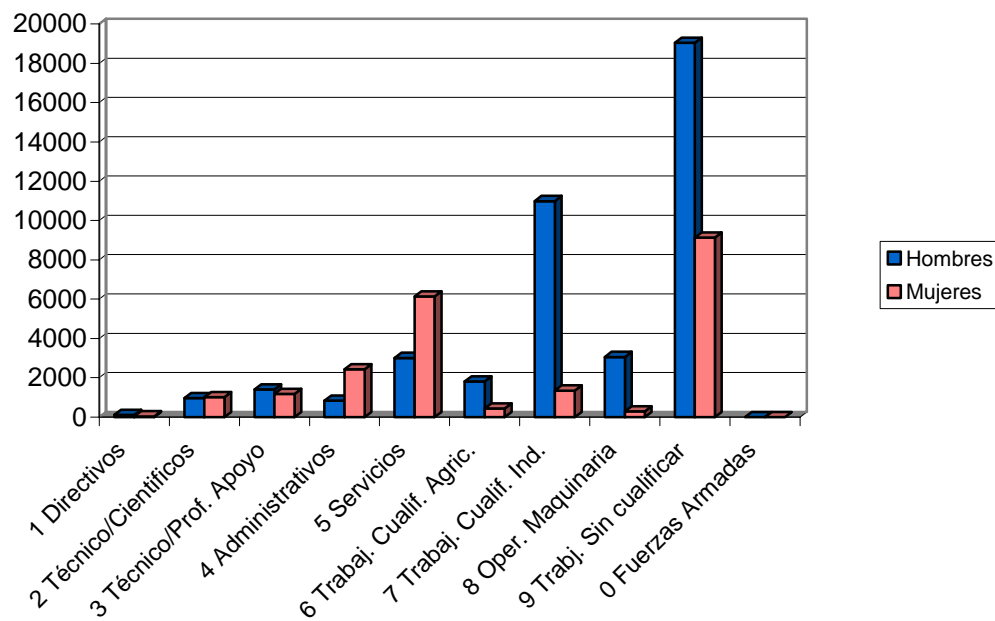
### Evolución interanual del porcentaje de contratación indefinida en los últimos cinco años



## DISTRIBUCIÓN DE LA CONTRATACIÓN POR GRUPO DE OCUPACIÓN

Ocupación	Total		Hombres		Mujeres	
	Contratos	% s/total	Contratos	% s/total	Contratos	% s/total
Directivos	155	0,25	116	0,28	39	0,18
Técnicos y prof. científ.	1969	3,11	963	2,34	1006	4,57
Técnicos de apoyo	2570	4,06	1402	3,40	1168	5,31
Administrativos	3262	5,16	835	2,03	2427	11,03
Trab. serv. y comer.	9147	14,47	3008	7,30	6139	27,90
Trab. cualif. agr. pesca	2251	3,56	1809	4,39	442	2,01
Trab. cualif. ind. manuf.	12331	19,50	10987	26,65	1344	6,11
Operadores de maquinaria	3356	5,31	3059	7,42	297	1,35
Trab. no cualificados	28181	44,57	19041	46,19	9140	41,54
Fuerzas Armadas	2	0,00	1	0,00	1	0,00
<b>Total</b>	<b>63224</b>	<b>100</b>	<b>41221</b>	<b>100</b>	<b>22003</b>	<b>100</b>

Contratos por grupo de ocupación





## LAS DIEZ OCUPACIONES MÁS CONTRATADAS

Ocupación	Total	
	Contratos	%*
Peones agrícolas	15892	25,14
Albañiles y mamposteros	5321	8,42
Camareros	3844	6,08
Peones de industrias manufactureras	3445	5,45
Peones de la construcción	3018	4,77
Dependientes	2607	4,12
Personal de limpieza de oficinas	2286	3,62
Trabaj. agríc. exc. huertas, viv. y jard.	1603	2,54
Peones del transporte	1597	2,53
Conductores de camiones	1486	2,35
<b>Total</b>		<b>65,01</b>

\* Sobre el total de contratos

## Hombres

Ocupación	Total	
	Contratos	%*
Peones agrícolas	11481	27,85
Albañiles y mamposteros	5264	12,77
Peones de la construcción de edificios	2961	7,18
Camareros	1740	4,22
Peones de industrias manufactureras	1635	3,97
Conductores de camiones	1463	3,55
Trabaj. agríc. exc. huertas, viv. y jard.	1447	3,51
Peones del transporte	1258	3,05
Trabajadores en hormigón armado	991	2,40
Dependientes	549	1,33
<b>Total</b>		<b>69,84</b>

\* Sobre el total de contratos para hombres

## Mujeres

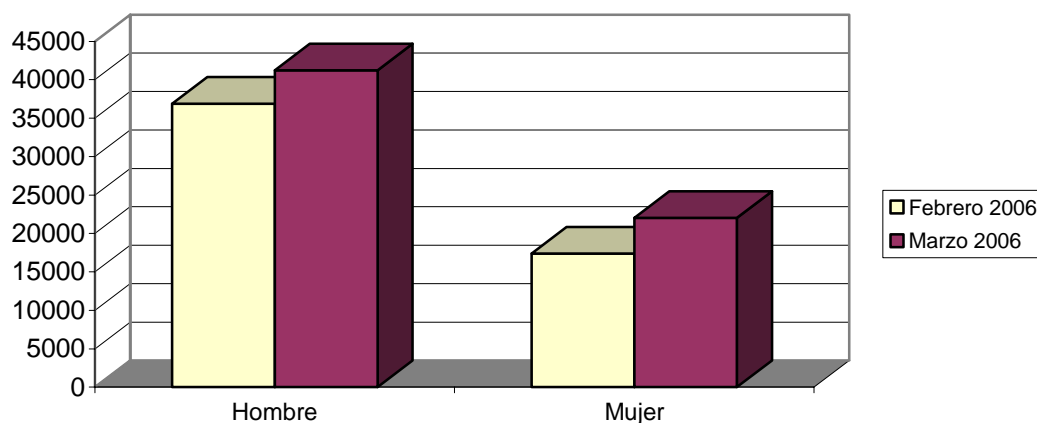
Ocupación	Total	
	Contratos	%*
Peones agrícolas	4411	20,05
Camareros	2104	9,56
Dependientes	2058	9,35
Personal de limpieza de oficinas	1897	8,62
Peones de industrias manufactureras	1810	8,23
Taquígrafos y mecanógrafos	873	3,97
Trabaj. conserv. de frutas y verduras	732	3,33
Guías y azafatas de tierra	529	2,40
Cocineros	505	2,30
Aux. admtvos. con tareas de atención	396	1,80
<b>Total</b>		<b>69,60</b>

\* Sobre el total de contratos para mujeres

## EVOLUCIÓN INTERMENSUAL DE LA CONTRATACIÓN POR SEXO

Sexo	Febrero 2006	Marzo 2006	Variación*
	Contratos	Contratos	
Hombre	36889	41221	11,74
Mujer	17404	22003	26,42
<b>Total</b>	<b>54293</b>	<b>63224</b>	<b>16,45</b>

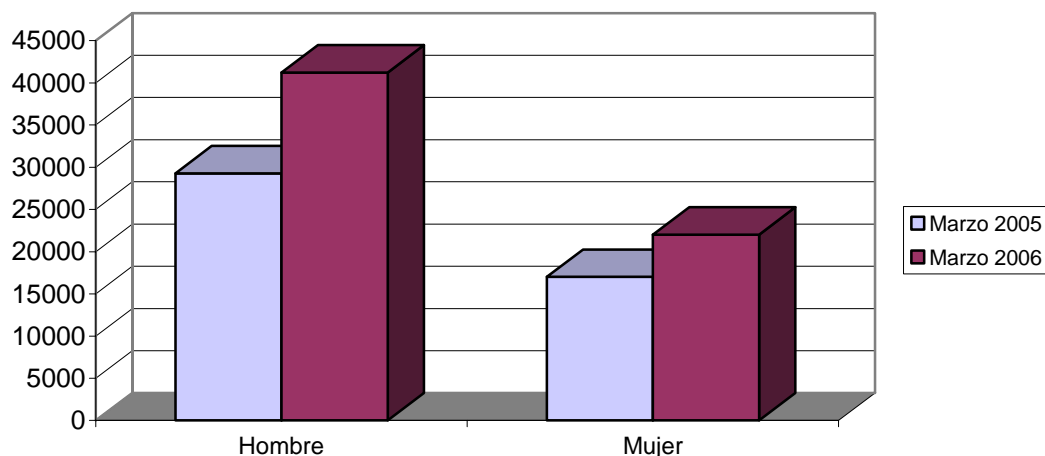
Evolución intermensual de la contratación por sexo



## EVOLUCIÓN INTERANUAL DE LA CONTRATACIÓN POR SEXO

Sexo	Marzo 2005		Marzo 2006	
	Contratos	Contratos	Variación*	
Hombre	29284	41221	40,76	
Mujer	17002	22003	29,41	
<b>Total</b>	<b>46286</b>	<b>63224</b>	<b>36,59</b>	

Evolución interanual de la contratación por sexo

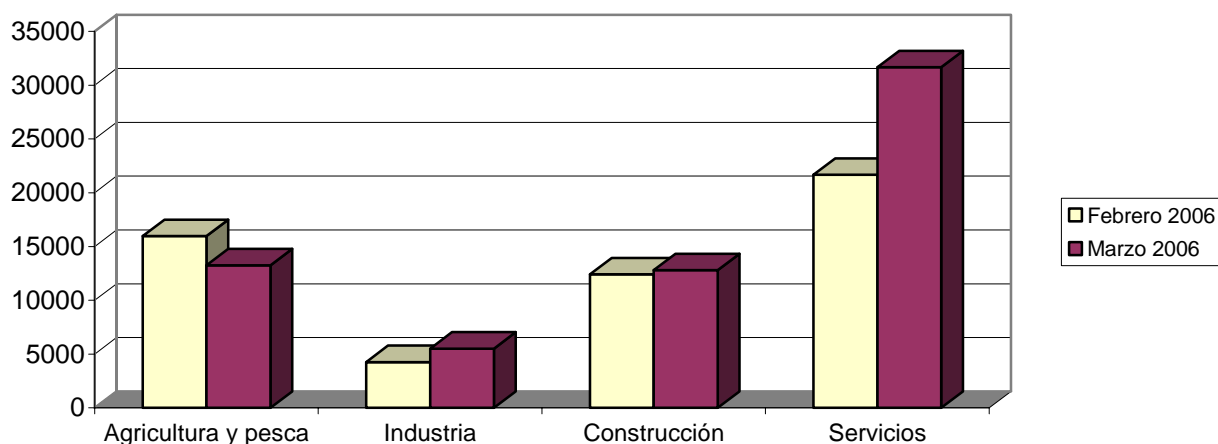


## EVOLUCIÓN INTERMENSUAL DE LA CONTRATACIÓN POR SECTOR ECONÓMICO

Sector	Febrero 2006	Marzo 2006	
	Contratos	Contratos	Variación*
Agricultura	15963	13251	-16,99
Industria	4258	5517	29,57
Construcción	12410	12799	3,13
Servicios	21662	31657	46,14
<b>Total</b>	<b>54293</b>	<b>63224</b>	<b>16,45</b>

\* Variación relativa del mes actual respecto al mes anterior

### Evolución intermensual de la contratación por sector económico

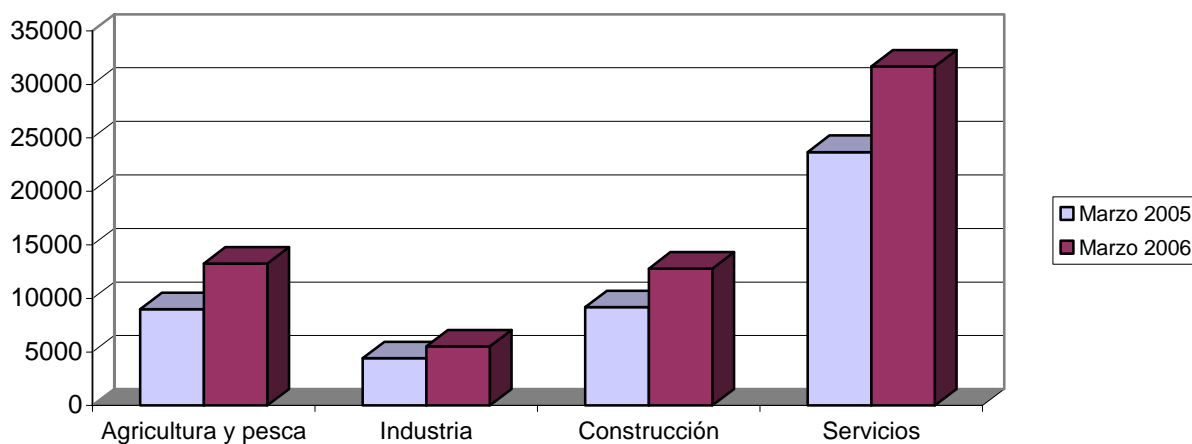


### EVOLUCIÓN INTERANUAL DE LA CONTRATACIÓN POR SECTOR ECONÓMICO

Sector	Marzo 2005		Marzo 2006	
	Contratos	Contratos	Variación*	
Agricultura	9003	13251	47,18	
Industria	4421	5517	24,79	
Construcción	9187	12799	39,32	
Servicios	23675	31657	33,71	
<b>Total</b>	<b>46286</b>	<b>63224</b>	<b>36,59</b>	

\* Variación relativa del mes actual respecto al mismo mes del año anterior

### Evolución interanual de la contratación por sector económico

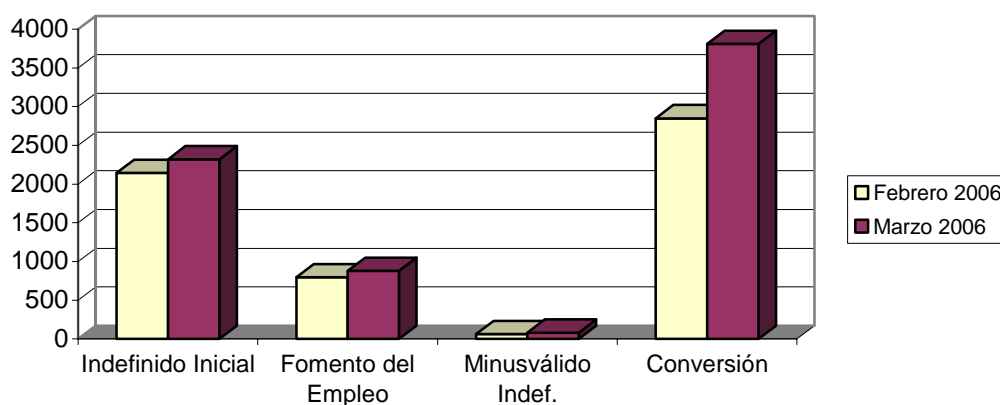


## EVOLUCIÓN INTERMENSUAL DE LA CONTRATACIÓN INDEFINIDA

Modalidad indefinida	Febrero 2006	Marzo 2006	
	Contratos	Contratos	Variación*
Ordinarios	2143	2320	8,26
Fomento Empleo	796	879	10,43
Minusválidos indefinidos	63	81	28,57
Conversiones	2850	3809	33,65
<b>Total Indefinidos</b>	<b>5852</b>	<b>7089</b>	<b>21,14</b>

\* Variación relativa del mes actual respecto al mes anterior

### Evolución intermensual de la contratación indefinida

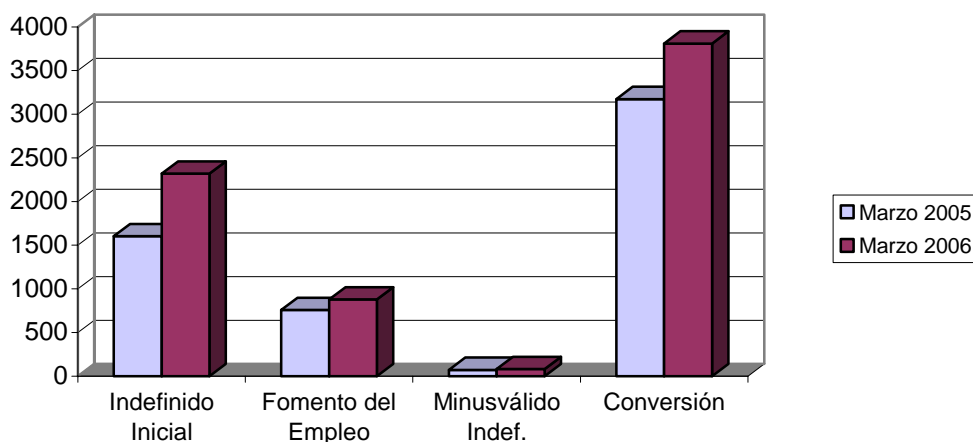


## EVOLUCIÓN INTERANUAL DE LA CONTRATACIÓN INDEFINIDA

Modalidad indefinida	Marzo 2005	Marzo 2006	
	Contratos	Contratos	Variación*
Ordinarios	1603	2320	44,73
Fomento Empleo	758	879	15,96
Minusválidos indefinidos	72	81	12,50
Conversiones	3174	3809	20,01
<b>Total Indefinidos</b>	<b>5607</b>	<b>7089</b>	<b>26,43</b>

\* Variación relativa del mes actual respecto al mismo mes del año anterior

### Evolución interanual de la contratación indefinida

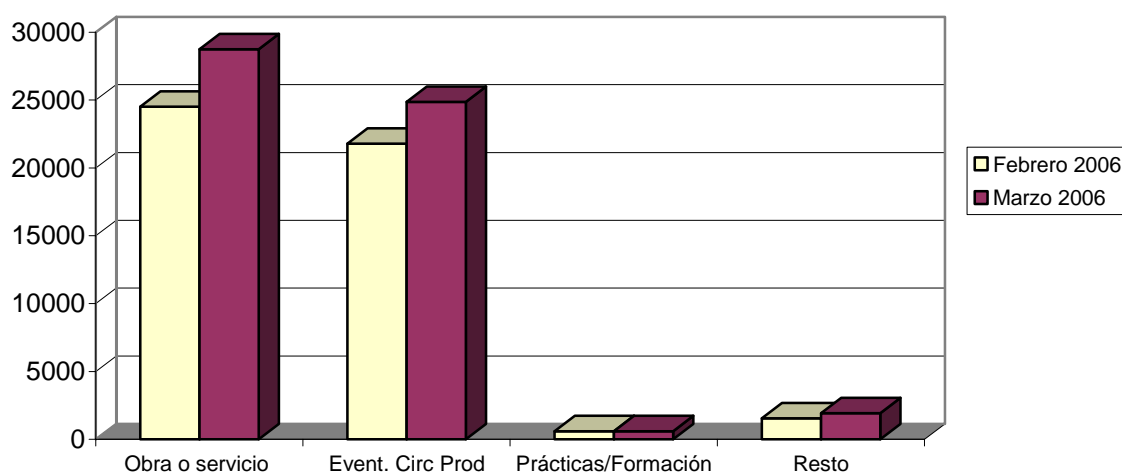


### EVOLUCIÓN INTERMENSUAL DE LA CONTRATACIÓN TEMPORAL

Modalidad temporales	Febrero 2006	Marzo 2006	
	Contratos	Contratos	Variación*
Obra y servicio	24508	28742	17,28
Eventual	21798	24870	14,09
Prácticas / Formación	595	602	1,18
Resto	1540	1921	24,74
<b>Total Temporales</b>	<b>48441</b>	<b>56135</b>	<b>15,88</b>

\* Variación relativa del mes actual respecto al mes anterior

### Evolución intermensual de la contratación temporal

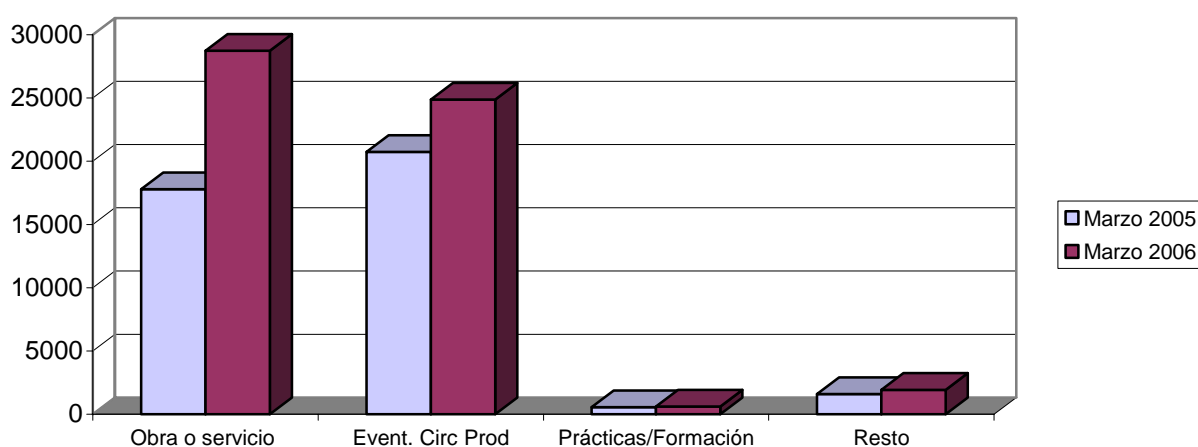


## EVOLUCIÓN INTERANUAL DE LA CONTRATACIÓN TEMPORAL

Modalidad temporales	Marzo 2005		Marzo 2006	
	Contratos	Contratos	Variación*	
Obra y servicio	17790	28742	61,56	
Eventual	20749	24870	19,86	
Prácticas / Formación	550	602	9,45	
Resto	1590	1921	20,82	
<b>Total Temporales</b>	<b>40679</b>	<b>56135</b>	<b>38,00</b>	

\* Variación relativa del mes actual respecto al mismo mes del año anterior

Evolución interanual de la contratación temporal

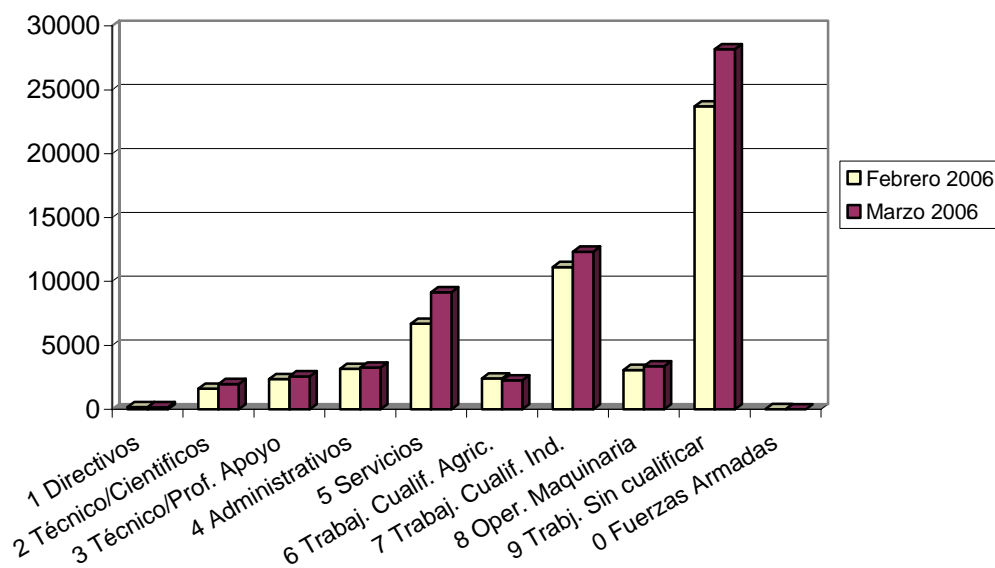


## EVOLUCIÓN INTERMENSUAL DE LA CONTRATACIÓN POR GRUPO DE OCUPACIÓN

Ocupación	Febrero 2006		Marzo 2006	
	Contratos	Contratos	Variación*	
Directivos	178	155	-12,92	
Técnicos y prof. científ.	1603	1969	22,83	
Técnicos de apoyo	2358	2570	8,99	
Administrativos	3151	3262	3,52	
Trab. serv. y comer.	6693	9147	36,67	
Trab. cualif. agr. pesca	2407	2251	-6,48	
Trab. cualif. ind. manif.	11125	12331	10,84	
Operadores de maquinaria	3068	3356	9,39	
Trab. no cualificados	23706	28181	18,88	
Fuerzas Armadas	4	2	-50,00	
<b>Total</b>	<b>54293</b>	<b>63224</b>	<b>16,45</b>	

\* Variación relativa del mes actual respecto al mes anterior

### Evolución intermensual de la contratación por grupo de ocupación



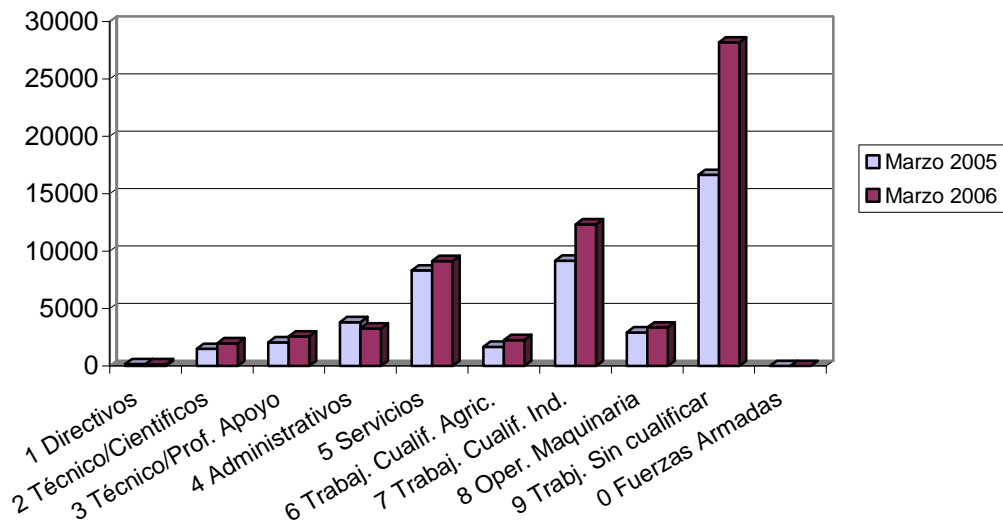
### EVOLUCIÓN INTERANUAL DE LA CONTRATACIÓN POR GRUPO DE OCUPACIÓN

Ocupación	Marzo 2005		Marzo 2006	
	Contratos	Contratos	Variación*	
Directivos	176	155	-11,93	
Técnicos y prof. científ.	1489	1969	32,24	
Técnicos de apoyo	2056	2570	25,00	
Administrativos	3821	3262	-14,63	
Trab. serv. y comer.	8324	9147	9,89	
Trab. cualif. agr. pesca	1671	2251	34,71	
Trab. cualif. ind. manif.	9178	12331	34,35	
Operadores de maquinaria	2924	3356	14,77	
Trab. no cualificados	16647	28181	69,29	
Fuerzas Armadas	0	2		
<b>Total</b>	<b>46286</b>	<b>63224</b>	<b>36,59</b>	

\* Variación relativa del mes actual respecto al mismo mes del año anterior



### Evolución interanual de la contratación por grupo de ocupación

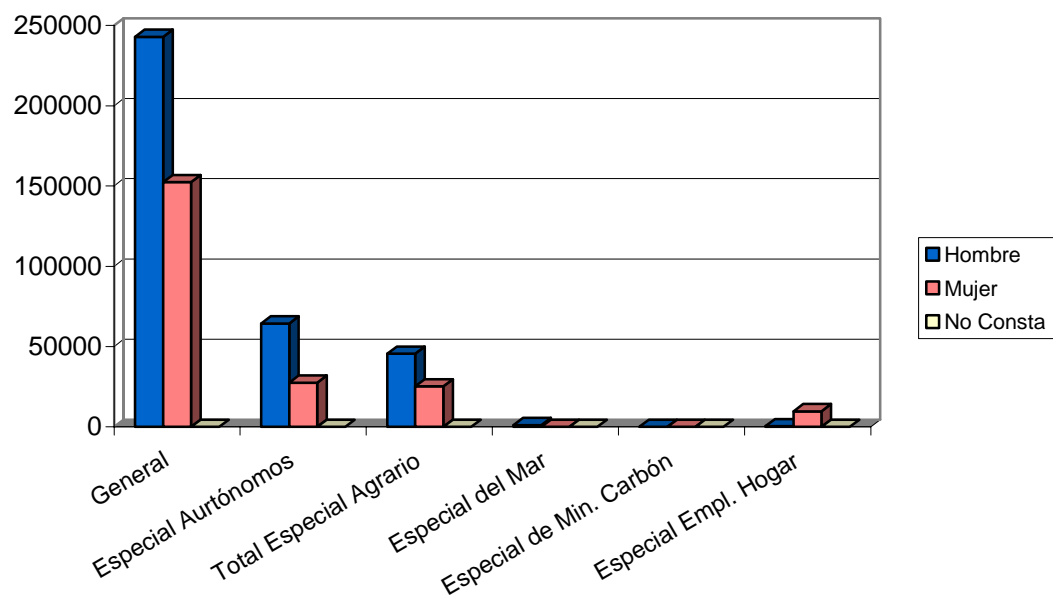


## Afiliación

### NÚMERO DE AFILIADOS A LA SEGURIDAD SOCIAL POR RÉGIMEN

Regímenes	Total		Hombre		Mujer		No Consta	
	Afiliados	% s/total	Afiliados	% s/total	Afiliados	% s/total	Afiliados	% s/total
General	395255	69,45	242884	68,54	152366	70,95	5	71,43
Especial Autónomos	91818	16,13	64358	18,16	27459	12,79	1	14,29
Total Especial Agrario	70785	12,44	45571	12,86	25214	11,74	0	0,00
Especial del Mar	1193	0,21	1143	0,32	50	0,02	0	0,00
Especial de Min. Carbón	0	0,00	0	0,00	0	0,00	0	0,00
Especial Empl. Hogar	10088	1,77	420	0,12	9667	4,50	1	14,29
<b>Total</b>	<b>569139</b>	<b>100</b>	<b>354376</b>	<b>100</b>	<b>214756</b>	<b>100</b>	<b>7</b>	<b>100</b>

### Afiliación por regímenes

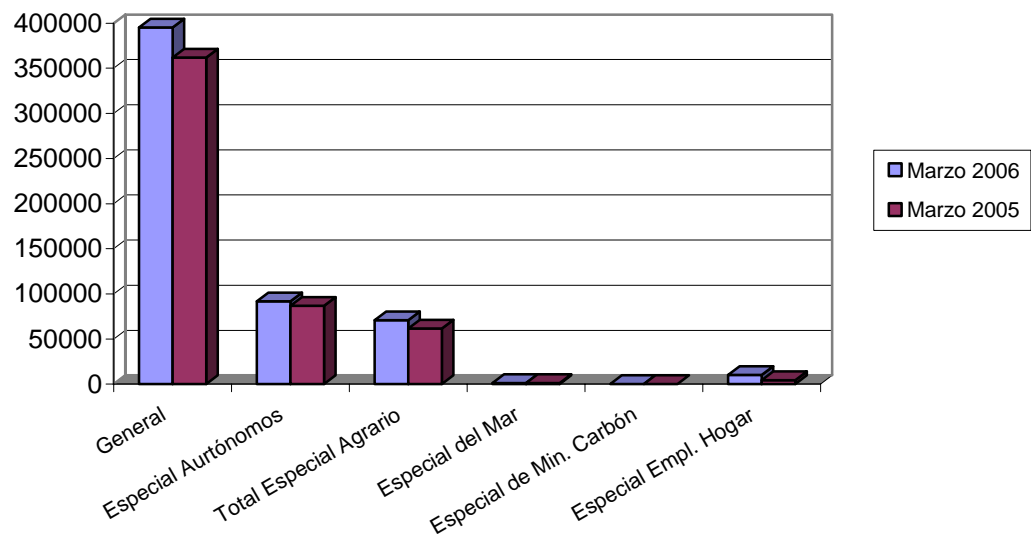


### EVOLUCIÓN INTERANUAL DE LA AFILIACIÓN POR RÉGIMEN

Régimen	Marzo 2005		Marzo 2006	
	Afiliados	Afiliados	Afiliados	Variación*
General	361799	395255	395255	9,25
Especial Autónomos	86920	91818	91818	5,64
Total Especial Agrario	61487	70785	70785	15,12
Especial del Mar	1238	1193	1193	-3,63
Especial de Min. Carbón	0	0	0	
Especial Empl. Hogar	4336	10088	10088	132,66
<b>Total</b>	<b>515780</b>	<b>569139</b>	<b>569139</b>	<b>10,35</b>

\* Variación relativa del mes actual respecto al mismo mes del año anterior

### Evolución interanual de la afiliación por regímenes



### NÚMERO DE AFILIADOS COMUNITARIOS POR PAÍS DE ORIGEN

Unión Europea	Régimen					Total	% total UE
	General	Autónomo	Agrario	Mar	Hogar		
Alemania	479	202	15	0	2	698	11,14
Austria	15	6	1	0	0	22	0,35
Bélgica	112	54	2	0	1	169	2,70
Chipre	0	1	0	0	0	1	0,02
Dinamarca	18	5	3	0	0	26	0,42
Eslovaquia	24	3	0	0	1	28	0,45
Eslovenia	9	0	1	0	0	10	0,16
Estonia	4	0	0	0	0	4	0,06
Finlandia	8	8	0	0	0	16	0,26
Francia	625	214	42	1	1	883	14,10
Grecia	33	1	5	0	0	39	0,62
Hungría	16	5	1	0	0	22	0,35
Irlanda	39	24	0	0	0	63	1,01
Italia	542	163	12	1	3	721	11,51
Letonia	17	3	5	0	3	28	0,45
Lituania	252	34	82	0	27	395	6,31
Luxemburgo	0	1	0	0	0	1	0,02
Malta	3	2	10	0	0	15	0,24
Países Bajos	103	62	5	2	0	172	2,75
Polonia	235	30	19	0	11	295	4,71
Portugal	832	52	88	0	2	974	15,55
Reino Unido	807	705	46	2	1	1561	24,92
República Checa	23	20	3	0	0	46	0,73
Suecia	55	20	0	0	0	75	1,20
<b>Total Unión Europea</b>	<b>4251</b>	<b>1615</b>	<b>340</b>	<b>6</b>	<b>52</b>	<b>6264</b>	<b>100</b>
<b>Total Países</b>	<b>46457</b>	<b>3421</b>	<b>41612</b>	<b>134</b>	<b>6808</b>	<b>98432</b>	

## NÚMERO DE AFILIADOS NO COMUNITARIOS POR PAÍS DE ORIGEN

Países no Unión Europea	Régimen					Total	% no UE	
	General	Autónomo	Agrario	Mar	Hogar			
Marruecos	10367	546	23267		92	326	34598	37,54
Ecuador	16422	335	12794		5	3177	32733	35,51
Bolivia	1520	14	1079		0	834	3447	3,74
Colombia	2440	88	288		0	565	3381	3,67
Ucrania	2128	37	244		0	819	3228	3,50
Rumania	1330	34	267		2	293	1926	2,09
Argelia	715	22	837		1	19	1594	1,73
Bulgaria	1099	21	285		0	168	1573	1,71
China	675	281	3		0	14	973	1,06
Argentina	672	77	19		0	66	834	0,90
Resto Países	4838	351	2189		28	475	7881	8,55
<b>Total no Unión Europea</b>	<b>42206</b>	<b>1806</b>	<b>41272</b>		<b>128</b>	<b>6756</b>	<b>92168</b>	<b>100</b>
<b>Total Países</b>	<b>46457</b>	<b>3421</b>	<b>41612</b>		<b>134</b>	<b>6808</b>	<b>98432</b>	