

CIFRAS DE EMPLEO

2005

Febrero

16 de Marzo de 2005

Comunidad Autónoma de la Región de Murcia
Servicio de Empleo y Formación
Observatorio Ocupacional

Fuente de datos: INEM, SEF, Tesorería de la Seguridad Social y elaboración propia

INDICE

PARO.....	5
Paro por edad y sexo.....	5
Paro por sector económico de origen y sexo	6
Paro por grupo de ocupación demandada y sexo.....	6
Paro por nivel académico y sexo.....	7
Paro por municipios y sexo	8
Evolución intermensual del paro por sexo.....	9
Evolución interanual del paro por sexo	10
Evolución intermensual del paro por edad	10
Evolución interanual del paro por edad	11
Evolución intermensual del paro por nivel académico	12
Evolución interanual del paro por nivel académico	13
Evolución intermensual del paro por sector económico.....	14
Evolución interanual del paro por sector económico.....	15
Evolución intermensual del paro por grupo de ocupación	15
Evolución interanual del paro por grupo de ocupación	16
Tasa de paro comparativa por sexo	17
Tasa de paro comparativa por edad.....	18
Evolución interanual comparativa de la tasa de paro por sexo.....	18
 DEMANDAS.....	 19
Demandantes por sector económico y sexo	19
Demandantes por grupo de ocupación y sexo.....	20
Las diez ocupaciones más demandadas	21
 OFERTAS	 23
Puestos ofertados por sector económico	23
Puestos ofertados por grupo de ocupación.....	23
Las diez ocupaciones más ofertadas	24
Evolución intermensual de los puestos ofertados por sector económico	25
Evolución interanual de los puestos ofertados por sector económico	25
Evolución intermensual de los puestos ofertados por grupo de ocupación	26
Evolución interanual de los puestos ofertados por grupo de ocupación	27
 CONTRATOS.....	 28
Distribución de contratos por sector económico	28
Distribución de contratos por modalidad y sexo.....	29
Distribución de contratos indefinidos por sexo.....	29
Distribución de contratos temporales por sexo	30
Distribución comparativa de la contratación por modalidad.....	31
Distribución comparativa de la contratación indefinida	31
Distribución comparativa de la contratación temporal.....	32
Evolución de la contratación indefinida en varios años.....	33
Distribución de la contratación por grupo de ocupación	34
Las diez ocupaciones más contratadas	35
Evolución intermensual de la contratación por sexo	36
Evolución interanual de la contratación por sexo.....	37
Evolución intermensual de la contratación por sector económico	37
Evolución interanual de la contratación por sector económico	38

Evolución intermensual de la contratación indefinida	39
Evolución interanual de la contratación indefinida	39
Evolución intermensual de la contratación temporal.....	40
Evolución interanual de la contratación temporal.....	41
Evolución intermensual de la contratación por grupo de ocupación.....	41
Evolución interanual de la contratación por grupo de ocupación.....	42

AFILIACIÓN..... 43

Número de afiliados a la seguridad social por régimen	43
Evolución interanual de la afiliación por régimen	44
Número de afiliados comunitarios por país de origen	45
Número de afiliados no comunitarios por país de origen	46

FEBRERO 2005

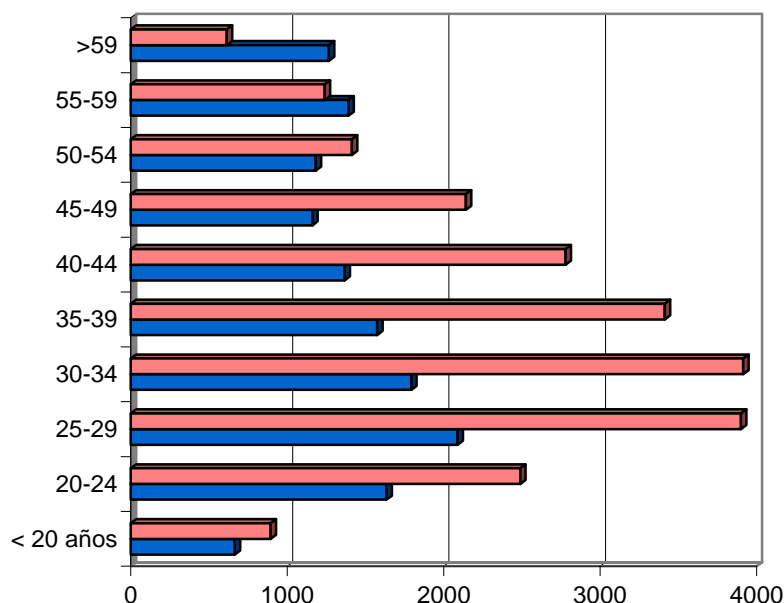
CIFRAS BÁSICAS

Paro

PARO POR EDAD Y SEXO

Edad	Total		Hombres		Mujeres	
	Parados	% s/total	Parados	% s/total	Parados	% s/total
De 16 a 19 años	1559	4,22	665	4,71	894	3,92
De 20 a 24 años	4124	11,17	1635	11,58	2489	10,92
De 25 a 29 años	5990	16,22	2089	14,79	3901	17,11
De 30 a 34 años	5708	15,46	1793	12,69	3915	17,17
De 35 a 39 años	4989	13,51	1575	11,15	3414	14,97
De 40 a 44 años	4146	11,23	1367	9,68	2779	12,19
De 45 a 49 años	3303	8,95	1161	8,22	2142	9,39
De 50 a 54 años	2596	7,03	1183	8,38	1413	6,20
De 55 a 59 años	2631	7,13	1391	9,85	1240	5,44
Más de 60 años	1879	5,09	1266	8,96	613	2,69
Total	36925	100	14125	100	22800	100

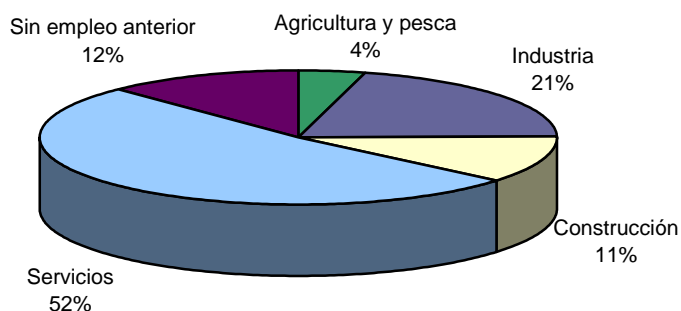
Paro por edad



PARO POR SECTOR ECONÓMICO DE ORIGEN Y SEXO

Sector	Total		Hombres		Mujeres	
	Parados	% s/total	Parados	% s/total	Parados	% s/total
Agricultura	1581	4,28	535	3,79	1046	4,59
Industria	7574	20,51	2636	18,66	4938	21,66
Construcción	4183	11,33	3438	24,34	745	3,27
Servicios	19124	51,79	6045	42,80	13079	57,36
Parados que buscan 1er empleo o lo dejaron hace 3 o más años	4463	12,09	1471	10,41	2992	13,12
Total	36925	100	14125	100	22800	100

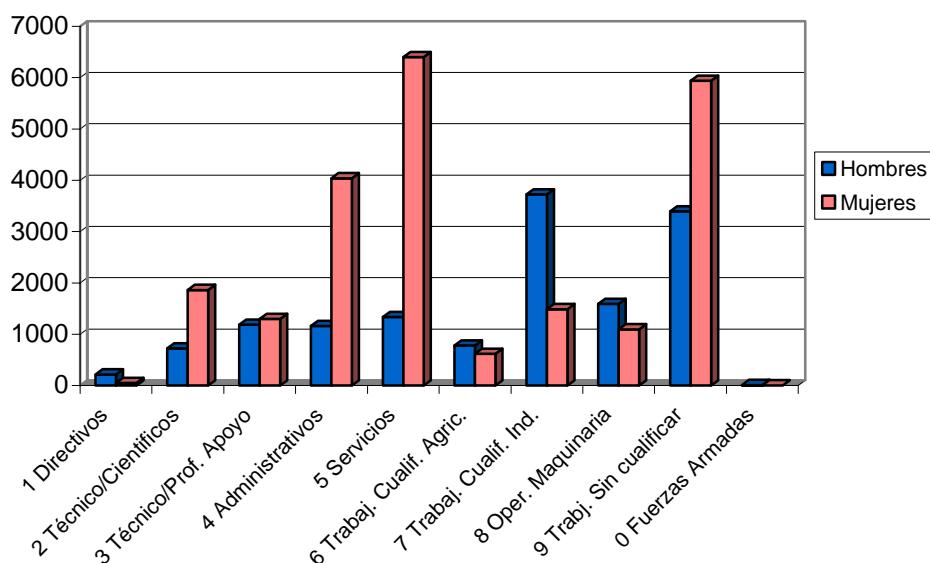
Paro por sector económico demandado



PARO POR GRUPO DE OCUPACIÓN DEMANDADA Y SEXO

Ocupación	Total		Hombres		Mujeres	
	Parados	% s/total	Parados	% s/total	Parados	% s/total
Directivos	268	0,73	216	1,53	52	0,23
Técnicos y prof. científ.	2586	7,00	724	5,13	1862	8,17
Técnicos de apoyo	2484	6,73	1186	8,40	1298	5,69
Administrativos	5202	14,09	1162	8,23	4040	17,72
Trab. serv. y comer.	7735	20,95	1335	9,45	6400	28,07
Trab. cualif. agr. pesca	1399	3,79	780	5,52	619	2,71
Trab. cualif. ind. manif.	5213	14,12	3724	26,36	1489	6,53
Operadores de maquinaria	2686	7,27	1591	11,26	1095	4,80
Trab. no cualificados	9334	25,28	3395	24,04	5939	26,05
Fuerzas Armadas	18	0,05	12	0,08	6	0,03
Total	36925	100	14125	100	22800	100

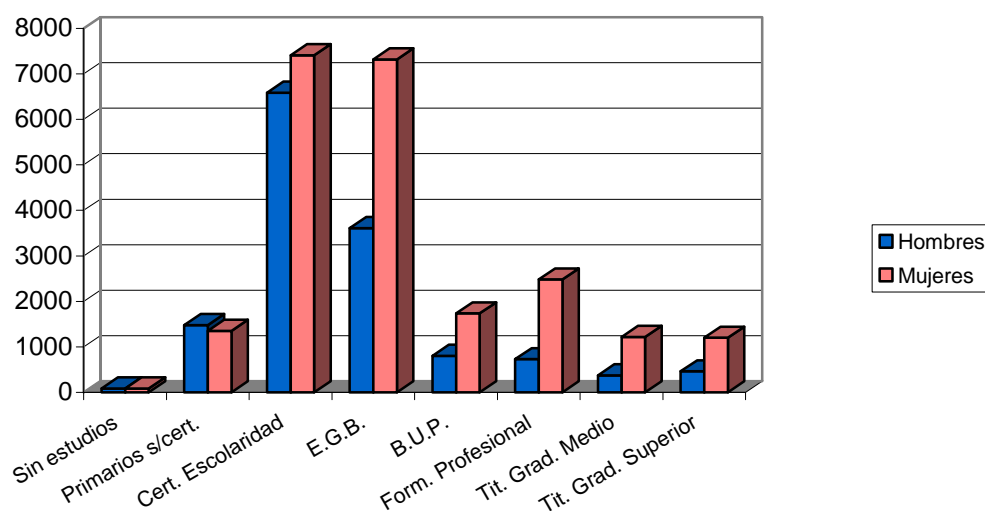
Paro por grupo de ocupación demandada



PARO POR NIVEL ACADÉMICO Y SEXO

Nivel	Total		Hombres		Mujeres	
	Parados	% s/total	Parados	% s/total	Parados	% s/total
Sin estudios	175	0,47	87	0,62	88	0,39
Primarios s/cert.	2827	7,66	1476	10,45	1351	5,93
Cert. Escolaridad	13994	37,90	6584	46,61	7410	32,50
E.G.B.	10925	29,59	3610	25,56	7315	32,08
B.U.P.	2538	6,87	803	5,68	1735	7,61
Form. Profesional	3209	8,69	729	5,16	2480	10,88
Tit. Grad. Medio	1595	4,32	375	2,65	1220	5,35
Tit. Grad. Superior	1662	4,50	461	3,26	1201	5,27
Total	36925	100	14125	100	22800	100

Paro por nivel de estudios



PARO POR MUNICIPIOS Y SEXO

Municipio	Total		Hombres		Mujeres	
	Parados	% s/total	Parados	% s/total	Parados	% s/total
Abanilla	155	0,42	77	0,55	78	0,34
Abarán	424	1,15	165	1,17	259	1,14
Águilas	756	2,05	355	2,51	401	1,76
Albudeite	73	0,20	34	0,24	39	0,17
Alcantarilla	1348	3,65	514	3,64	834	3,66
Alcázares (Los)	224	0,61	83	0,59	141	0,62
Aledo	20	0,05	11	0,08	9	0,04
Alguazas	254	0,69	94	0,67	160	0,70
Alhama de Murcia	741	2,01	285	2,02	456	2,00
Archena	690	1,87	237	1,68	453	1,99
Beniel	154	0,42	48	0,34	106	0,46
Blanca	235	0,64	94	0,67	141	0,62
Bullas	437	1,18	132	0,93	305	1,34
Calasparra	437	1,18	165	1,17	272	1,19
Campos del Río	67	0,18	26	0,18	41	0,18
Caravaca de la Cruz	1157	3,13	423	2,99	734	3,22
Cartagena	5152	13,95	2128	15,07	3024	13,26
Cehegín	832	2,25	254	1,80	578	2,54
Ceutí	291	0,79	82	0,58	209	0,92
Cieza	1543	4,18	625	4,42	918	4,03
Fortuna	404	1,09	169	1,20	235	1,03
Fuente-Álamo	143	0,39	68	0,48	75	0,33
Jumilla	814	2,20	227	1,61	587	2,57
Librilla	170	0,46	62	0,44	108	0,47
Lorca	1765	4,78	726	5,14	1039	4,56
Lorquí	166	0,45	64	0,45	102	0,45

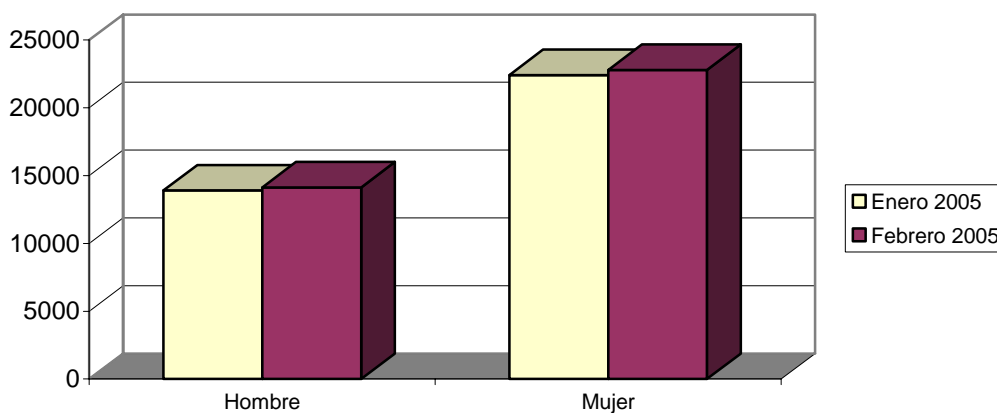
Mazarrón	652	1,77	260	1,84	392	1,72
Molina de Segura	1796	4,86	611	4,33	1185	5,20
Moratalla	682	1,85	220	1,56	462	2,03
Mula	584	1,58	191	1,35	393	1,72
Murcia	10142	27,47	3963	28,06	6179	27,10
Ojós	31	0,08	16	0,11	15	0,07
Pliego	200	0,54	64	0,45	136	0,60
Puerto-Lumbreras	241	0,65	101	0,72	140	0,61
Ricote	80	0,22	22	0,16	58	0,25
San Javier	386	1,05	172	1,22	214	0,94
San Pedro del Pinatar	328	0,89	127	0,90	201	0,88
Santomera	298	0,81	101	0,72	197	0,86
Torre-Pacheco	323	0,87	93	0,66	230	1,01
Torres de Cotillas (Las)	662	1,79	215	1,52	447	1,96
Totana	659	1,78	304	2,15	355	1,56
Ulea	37	0,10	11	0,08	26	0,11
Unión (La)	531	1,44	228	1,61	303	1,33
Villanueva del Río Segura	105	0,28	45	0,32	60	0,26
Yecla	736	1,99	233	1,65	503	2,21
Total	36925	100	14125	100	22800	100

EVOLUCIÓN INTERMENSUAL DEL PARO POR SEXO

Sexo	Enero 2005		Febrero 2005	
	Parados	Parados	Variación*	
Hombre	13904	14125	1,59	
Mujer	22408	22800	1,75	
Total	36312	36925	1,69	

* Variación relativa del mes actual respecto al mes anterior

Evolución intermensual del paro por sexo

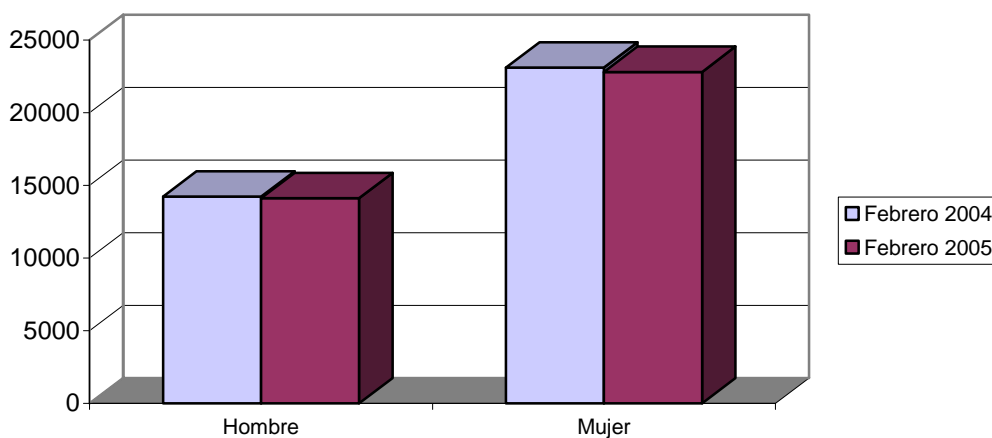


EVOLUCIÓN INTERANUAL DEL PARO POR SEXO

Sexo	Febrero 2004	Febrero 2005	
	Parados	Parados	Variación*
Hombre	14225	14125	-0,70
Mujer	23098	22800	-1,29
Total	37323	36925	-1,07

* Variación relativa del mes actual respecto al mismo mes del año anterior

Evolución interanual del paro por sexo

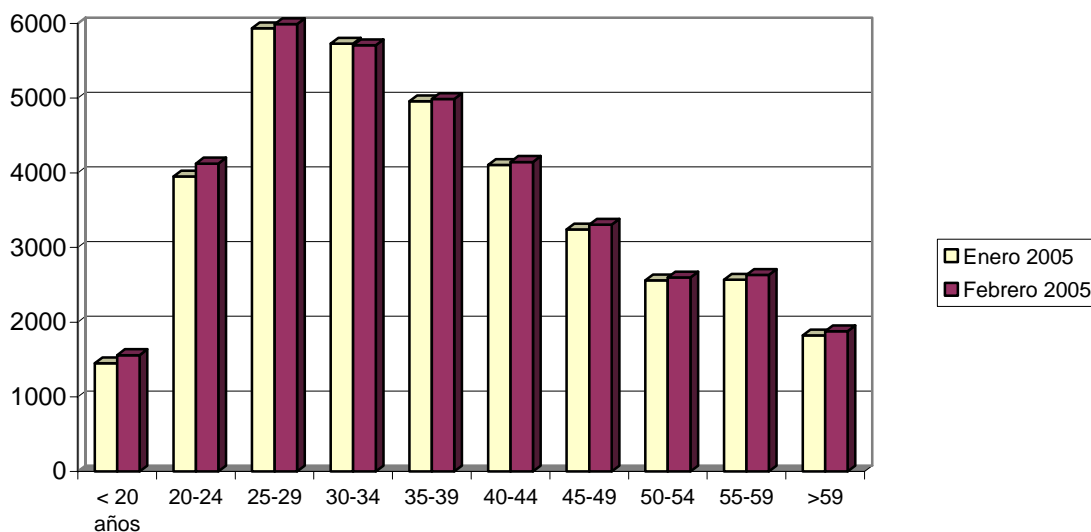


EVOLUCIÓN INTERMENSUAL DEL PARO POR EDAD

Edad	Enero 2005	Febrero 2005	
	Parados	Parados	Variación*
De 16 a 19 años	1450	1559	7,52
De 20 a 24 años	3951	4124	4,38
De 25 a 29 años	5934	5990	0,94
De 30 a 34 años	5727	5708	-0,33
De 35 a 39 años	4958	4989	0,63
De 40 a 44 años	4104	4146	1,02
De 45 a 49 años	3240	3303	1,94
De 50 a 54 años	2559	2596	1,45
De 55 a 59 años	2568	2631	2,45
Más de 60 años	1821	1879	3,19
Total	36312	36925	1,69

* Variación relativa del mes actual respecto al mes anterior

Evolución intermensual del paro por edad

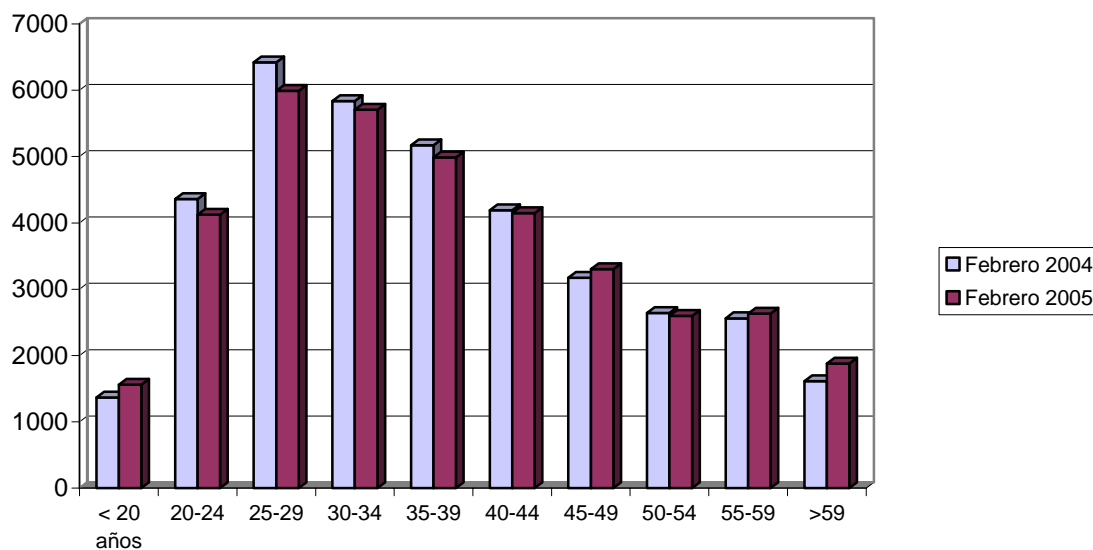


EVOLUCIÓN INTERANUAL DEL PARO POR EDAD

Edad	Febrero 2004	Febrero 2005	
	Parados	Parados	Variación*
De 16 a 19 años	1365	1559	14,21
De 20 a 24 años	4358	4124	-5,37
De 25 a 29 años	6422	5990	-6,73
De 30 a 34 años	5835	5708	-2,18
De 35 a 39 años	5169	4989	-3,48
De 40 a 44 años	4189	4146	-1,03
De 45 a 49 años	3172	3303	4,13
De 50 a 54 años	2640	2596	-1,67
De 55 a 59 años	2561	2631	2,73
Más de 60 años	1612	1879	16,56
Total	37323	36925	-1,07

* Variación relativa del mes actual respecto al mismo mes del año anterior

Evolución interanual del paro por edad

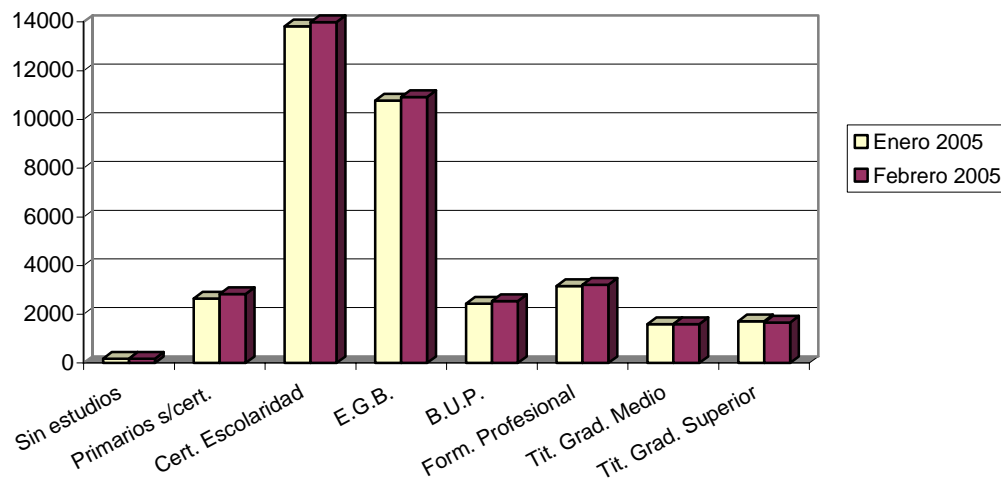


EVOLUCIÓN INTERMENSUAL DEL PARO POR NIVEL ACADÉMICO

Nivel	Enero 2005		Febrero 2005	
	Parados	Parados	Parados	Variación*
Sin estudios	172	175	175	1,74
Primarios s/cert.	2642	2827	2827	7,00
Cert. Escolaridad	13819	13994	13994	1,27
E.G.B.	10772	10925	10925	1,42
B.U.P.	2442	2538	2538	3,93
Form. Profesional	3159	3209	3209	1,58
Tit. Grad. Medio	1590	1595	1595	0,31
Tit. Grad. Superior	1716	1662	1662	-3,15
Total	36312	36925	36925	1,69

* Variación relativa del mes actual respecto al mes anterior

Evolución intermensual del paro por nivel académico

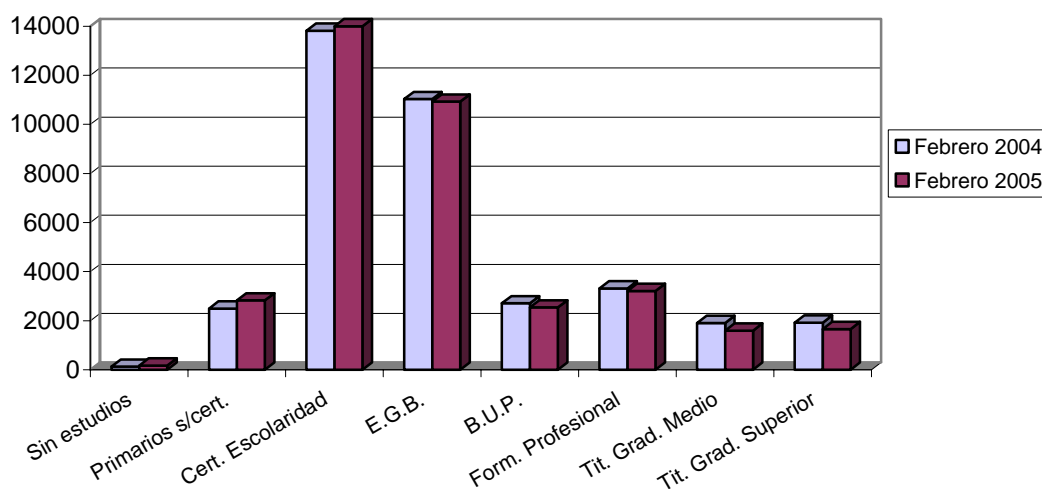


EVOLUCIÓN INTERANUAL DEL PARO POR NIVEL ACADÉMICO

Nivel	Febrero 2004	Febrero 2005	
	Parados	Parados	Variación*
Sin estudios	128	175	36,72
Primarios s/cert.	2491	2827	13,49
Cert. Escolaridad	13818	13994	1,27
E.G.B.	11033	10925	-0,98
B.U.P.	2712	2538	-6,42
Form. Profesional	3315	3209	-3,20
Tit. Grad. Medio	1904	1595	-16,23
Tit. Grad. Superior	1922	1662	-13,53
Total	37323	36925	-1,07

* Variación relativa del mes actual respecto al mismo mes del año anterior

Evolución interanual del paro por nivel académico

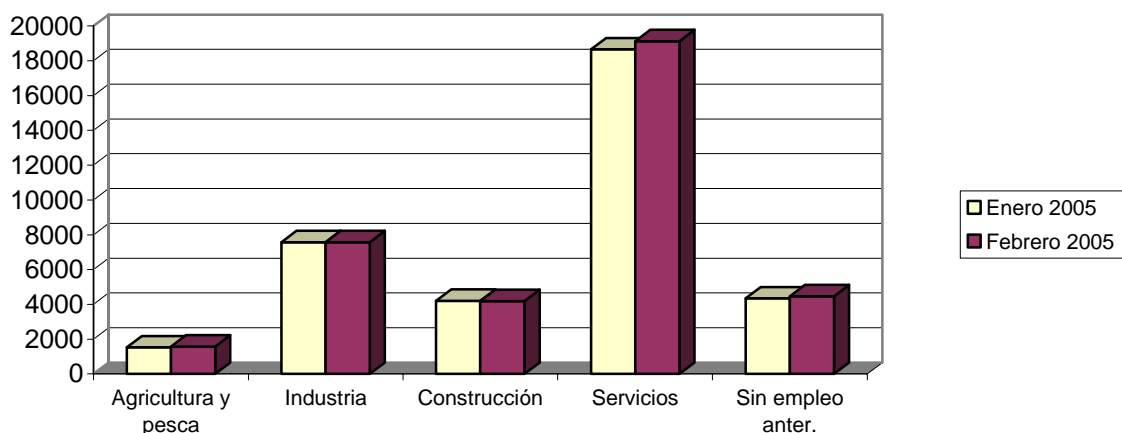


EVOLUCIÓN INTERMENSUAL DEL PARO POR SECTOR ECONÓMICO

Sector	Enero 2005		Febrero 2005
	Parados	Parados	Variación*
Agricultura	1527	1581	3,54
Industria	7574	7574	0,00
Construcción	4212	4183	-0,69
Servicios	18654	19124	2,52
Parados que buscan 1er empleo o lo dejaron hace 3 o más años	4345	4463	2,72
Total	36312	36925	1,69

* Variación relativa del mes actual respecto al mes anterior

Evolución intermensual del paro por sector económico



EVOLUCIÓN INTERANUAL DEL PARO POR SECTOR ECONÓMICO

Sector	Febrero 2004	Febrero 2005	
	Parados	Parados	Variación*
Agricultura	1303	1581	21,34
Industria	8333	7574	-9,11
Construcción	4046	4183	3,39
Servicios	19086	19124	0,20
Parados que buscan 1er empleo o lo dejaron hace 3 o más años	4555	4463	-2,02
Total	37323	36925	-1,07

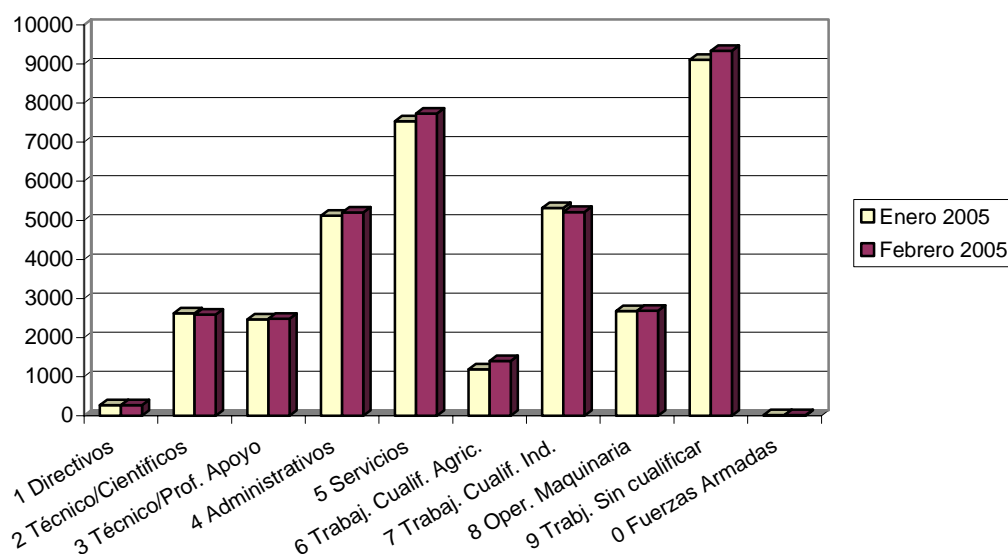
* Variación relativa del mes actual respecto al mismo mes del año anterior

EVOLUCIÓN INTERMENSUAL DEL PARO POR GRUPO DE OCUPACIÓN

Ocupación	Enero 2005	Febrero 2005	
	Parados	Parados	Variación*
Directivos	268	268	0,00
Técnicos y prof. científ.	2623	2586	-1,41
Técnicos de apoyo	2468	2484	0,65
Administrativos	5115	5202	1,70
Trab. serv. y comer.	7534	7735	2,67
Trab. cualif. agr. pesca	1185	1399	18,06
Trab. cualif. ind. manuf.	5317	5213	-1,96
Operadores de maquinaria	2679	2686	0,26
Trab. no cualificados	9106	9334	2,50
Fuerzas Armadas	17	18	5,88
Total	36312	36925	1,69

* Variación relativa del mes actual respecto al mes anterior

Evolución intermensual del paro por grupo de ocupación demandada

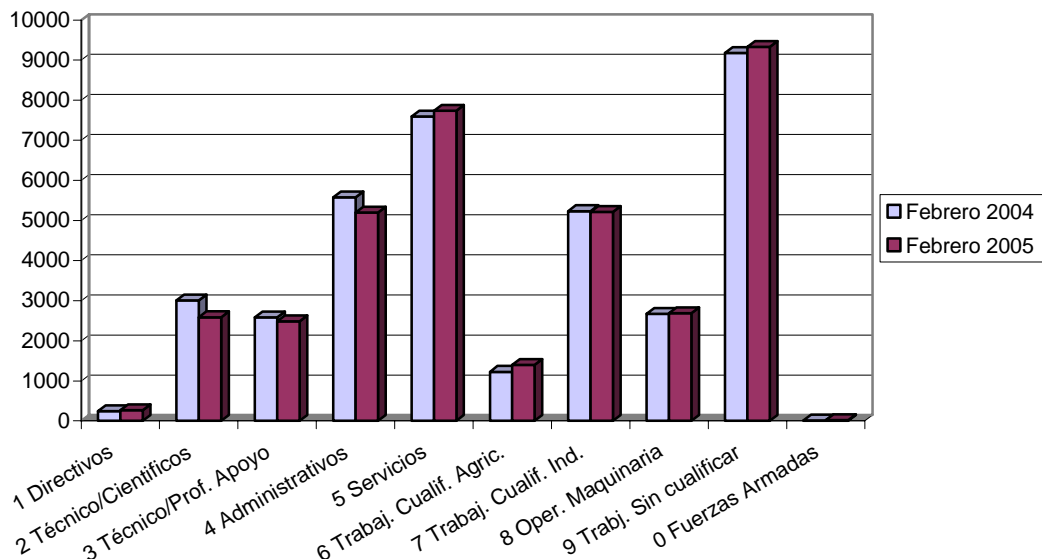


EVOLUCIÓN INTERANUAL DEL PARO POR GRUPO DE OCUPACIÓN

Ocupación	Febrero 2004	Febrero 2005	
	Parados	Parados	Variación*
Directivos	246	268	8,94
Técnicos y prof. científ.	3004	2586	-13,91
Técnicos de apoyo	2582	2484	-3,80
Administrativos	5575	5202	-6,69
Trab. serv. y comer.	7591	7735	1,90
Trab. cualif. agr. pesca	1225	1399	14,20
Trab. cualif. ind. manif.	5236	5213	-0,44
Operadores de maquinaria	2668	2686	0,67
Trab. no cualificados	9183	9334	1,64
Fuerzas Armadas	13	18	38,46
Total	37323	36925	-1,07

* Variación relativa del mes actual respecto al mismo mes del año anterior

Evolución interanual del paro por grupo de ocupación demandada

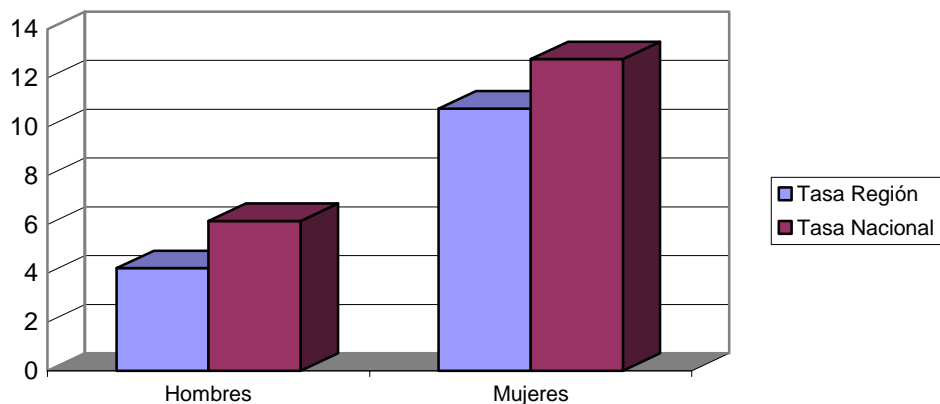


TASA DE PARO COMPARATIVA POR SEXO

Sexo	España		Murcia	Variación*
	Tasa	Tasa	Tasa	
Hombre	6,14	4,20	4,20	-1,94
Mujer	12,70	10,70	10,70	-2,00
Total	8,88	6,73	6,73	-2,15

* Variación absoluta de la tasa regional respecto a la nacional

Tasa de paro registrado por sexo

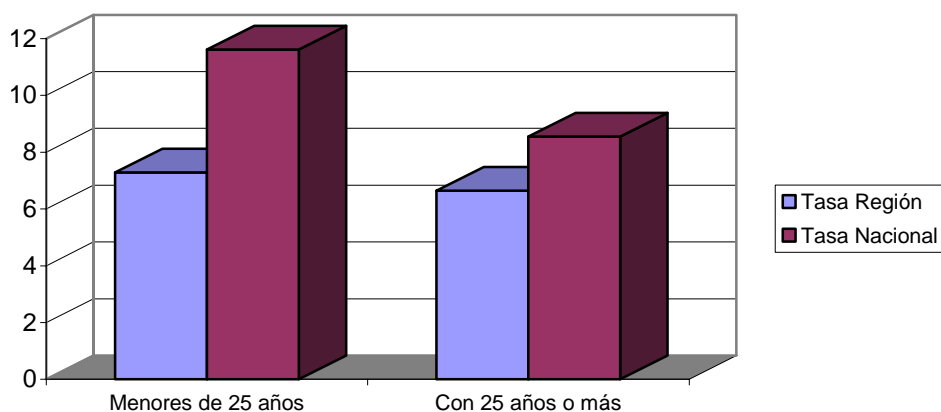


TASA DE PARO COMPARATIVA POR EDAD

Edad	España		Murcia
	Tasa	Tasa	Variación*
De 16 a 24 años	11,60	7,28	-4,32
Mayores de 25 años	8,54	6,64	-1,90
Total	8,88	6,73	-2,15

* Variación absoluta de la tasa regional respecto a la nacional

Tasas de paro registrado por edad

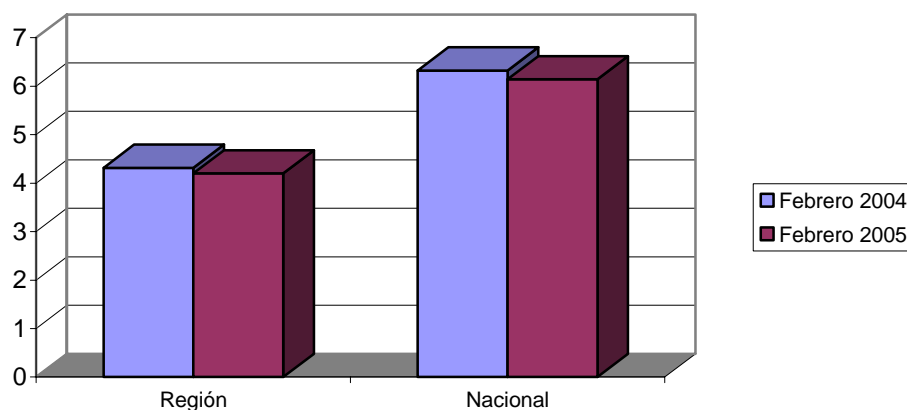


EVOLUCIÓN INTERANUAL COMPARATIVA DE LA TASA DE PARO POR SEXO

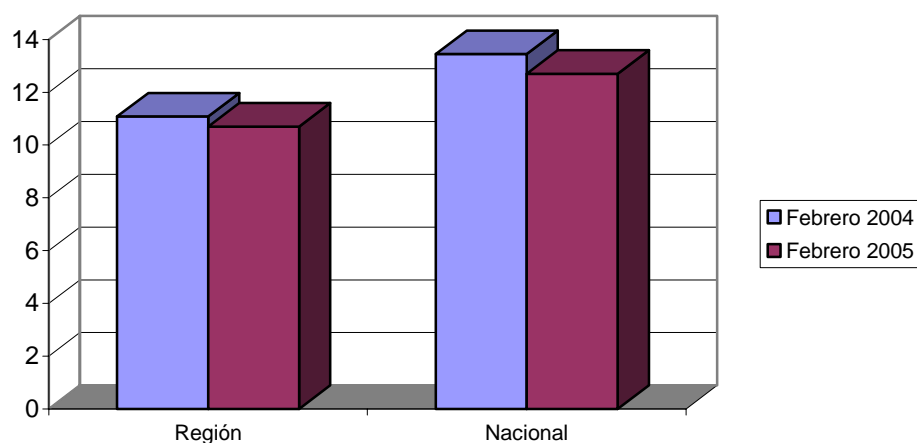
Sexo	España			Murcia		
	Febrero 2004	Febrero 2005	Variación*	Febrero 2004	Febrero 2005	Variación*
Hombre	6,32	6,14	-0,18	4,32	4,20	-0,12
Mujer	13,44	12,70	-0,74	11,08	10,70	-0,38
Total	9,23	8,88	-0,35	6,94	6,73	-0,21

* Variación absoluta de la tasa del mes actual respecto al mismo mes del año anterior

Evolución interanual de las tasas de paro registrado. Hombres.



Evolución interanual de las tasas de paro registrado. Mujeres.

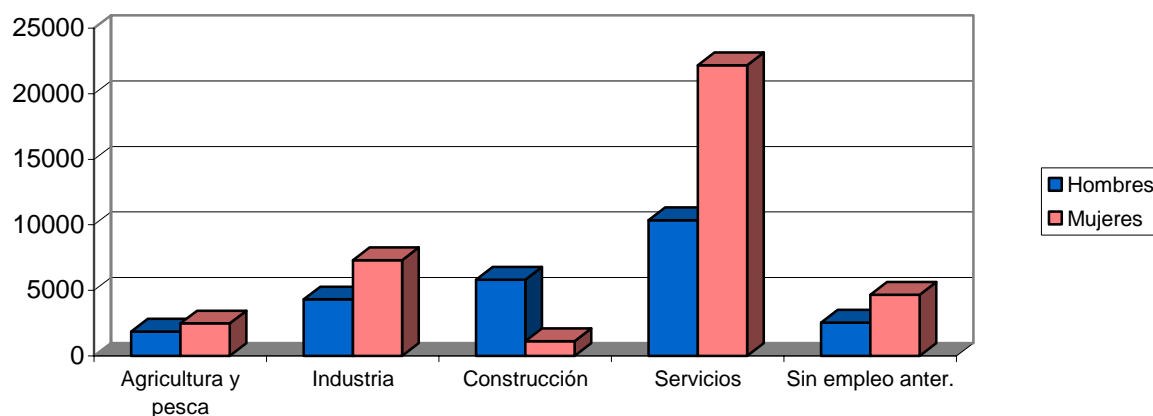


Demandas

DEMANDANTES POR SECTOR ECONÓMICO Y SEXO

Sector	Total		Hombres		Mujeres	
	Demandas	% s/total	Demandas	% s/total	Demandas	% s/total
Agricultura	4329	6,92	1848	7,43	2481	6,57
Industria	11608	18,54	4312	17,34	7296	19,33
Construcción	6933	11,08	5807	23,36	1126	2,98
Servicios	32516	51,94	10355	41,65	22161	58,72
Parados que buscan 1er empleo o lo dejaron hace 3 o más años	7212	11,52	2539	10,21	4673	12,38
Total	62598	100	24861	100	37737	100

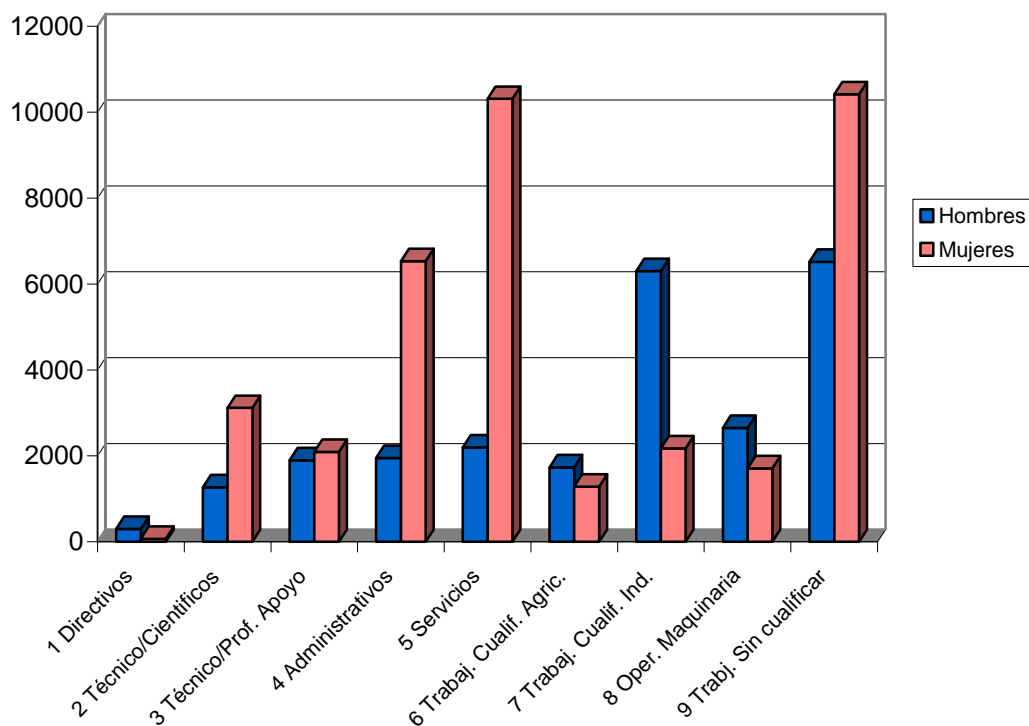
Demandantes por sector económico de origen



DEMANDANTES POR GRUPO DE OCUPACIÓN Y SEXO

Ocupación	Total		Hombres		Mujeres	
	Demandas	% s/total	Demandas	% s/total	Demandas	% s/total
Directivos	376	0,60	303	1,22	73	0,19
Técnicos y prof. Científ.	4395	7,02	1275	5,13	3120	8,27
Técnicos de apoyo	3994	6,38	1898	7,63	2096	5,55
Administrativos	8484	13,55	1952	7,85	6532	17,31
Trab. Serv. Y comer.	12513	19,99	2200	8,85	10313	27,33
Trab. Cualif. Agr. Pesca	3024	4,83	1734	6,97	1290	3,42
Trab. Cualif. Ind. Manuf.	8478	13,54	6304	25,36	2174	5,76
Operadores de maquinaria	4366	6,97	2651	10,66	1715	4,54
Trab. No cualificados	16935	27,05	6518	26,22	10417	27,60
Fuerzas Armadas	33	0,05	26	0,10	7	0,02
Total	62598	100	24861	100	37737	100

Demandantes por grupo de ocupación



LAS DIEZ OCUPACIONES MÁS DEMANDADAS

Ocupación	Total	
	Demandas	% s/total*
Empleado administrativo, en gral.	11466	5,96
Dependiente de comercio, en gral.	11346	5,90
Mujer/mozo limpieza / limpiador, en gral.	10825	5,63
Peón de la ind. manufacturera, en gral.	5947	3,09
Peón de la ind. aliment., bebidas y tabac.	5691	2,96
Peón de la construcción de edificios	4509	2,34
Cajero de comercio	3726	1,94
Trab. agrícola, ex. huert., viver.y jardín.	3290	1,71
Camarero, en gral.	3280	1,71
Albañil	3043	1,58
		32,82

* Sobre el total de ocupaciones demandadas

Hombres

Ocupación	Total	
	Demandas	%*
Peón de la construcción de edificios	4407	6,26
Albañil	2831	4,02
Peón de la ind. manufacturera, en gral.	2805	3,99
Empleado administrativo, en gral.	2379	3,38
Mozo carga/descarga, almacén	1804	2,56
Trab. agrícola, ex. huert., viver.y jardín.	1794	2,55
Conductor de furgoneta hasta 3,5 t.	1769	2,51
Camarero, en gral.	1424	2,02
Conductor de camión, en gral.	1352	1,92
Jardinero, en gral.	1328	1,89
		31,11

* Sobre el total de ocupaciones demandadas por hombres

Mujeres

Ocupación	Total	
	Demandas	%*
Dependiente de comercio, en gral.	10214	8,38
Mujer/mozo limpieza / limpiador, en gral.	10096	8,28
Empleado administrativo, en gral.	9087	7,45
Peón de la ind. aliment., bebidas y tabac.	4648	3,81
Cajero de comercio	3546	2,91
Peón de la ind. manufacturera, en gral.	3142	2,58
Auxiliar de clínica	2635	2,16
Cuidadora de guardería infantil	2494	2,05
Asistente domicil. (aux. ayuda domic.)	1960	1,61
Camarero, en gral.	1856	1,52
		40,74

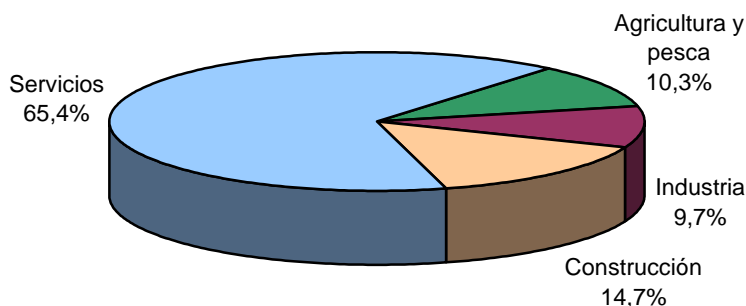
* Sobre el total de ocupaciones demandadas por mujeres

Ofertas

PUESTOS OFERTADOS POR SECTOR ECONÓMICO

Sector	Total	
	Puestos	% s/total
Agricultura	663	10,26
Industria	624	9,65
Construcción	950	14,70
Servicios	4226	65,39
Total	6463	100

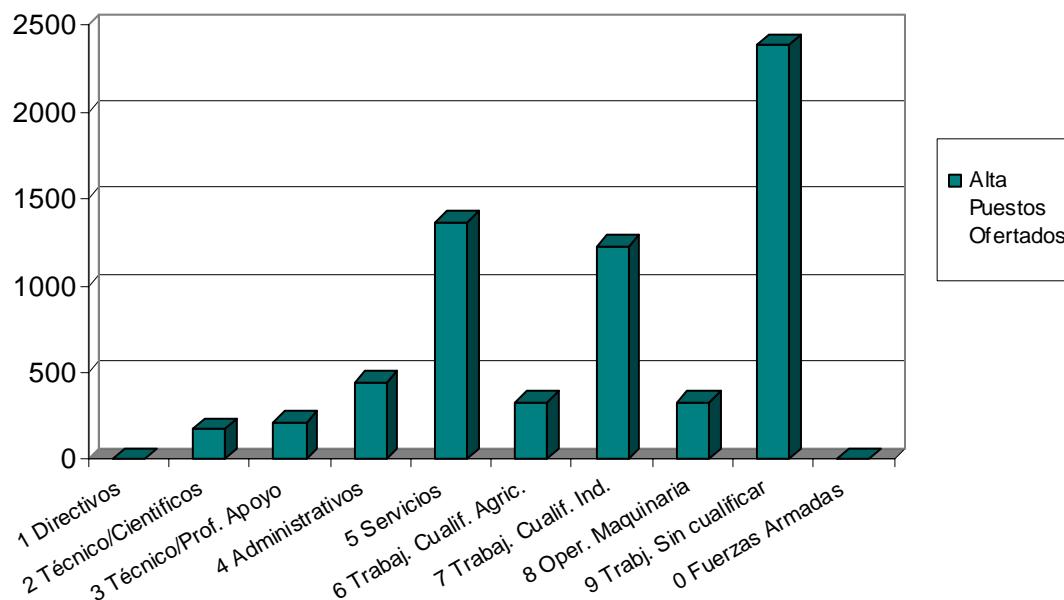
Ofertas por sector económico



PUESTOS OFERTADOS POR GRUPO DE OCUPACIÓN

Ocupación	Total	
	Puestos	% s/total
Directivos	1	0,02
Técnicos y prof. Científ.	176	2,72
Técnicos de apoyo	214	3,31
Administrativos	444	6,87
Trab. Serv. Y comer.	1364	21,10
Trab. Cualif. Agr. Pesca	327	5,06
Trab. Cualif. Ind. Manuf.	1224	18,94
Operadores de maquinaria	329	5,09
Trab. No cualificados	2384	36,89
Fuerzas Armadas	0	0,00
Total	6463	100

Ofertas por grupo de ocupación



LAS DIEZ OCUPACIONES MÁS OFERTADAS

Ocupación	Total	
	Ofertas	%*
Camarero, en gral.	653	11,66
Mujer/mozo limpieza / limpiador, en gral.	566	10,10
Mozo carga/descarga, almacén	562	10,03
Peón agrícola, en gral.	456	8,14
Albañil	264	4,71
Empleado administrativo, en gral.	211	3,77
Jardinero, en gral.	182	3,25
Conductor de camión, en gral.	111	1,98
Cocinero, en gral.	100	1,79
Peón de la construcción de edificios	99	1,77
		57,19

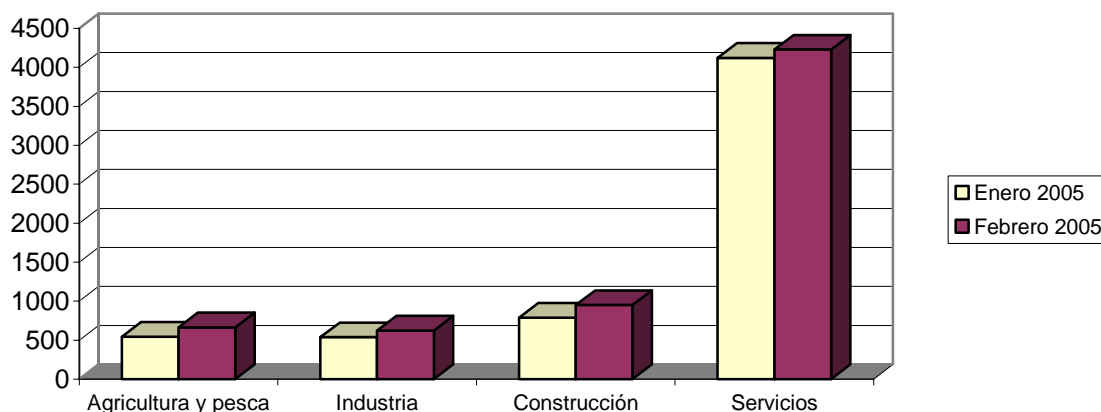
* Sobre el total de puestos ofertados

EVOLUCIÓN INTERMENSUAL DE LOS PUESTOS OFERTADOS POR SECTOR ECONÓMICO

Sector	Enero 2005		Febrero 2005
	Puestos	Puestos	Variación*
Agricultura	543	663	22,10
Industria	538	624	15,99
Construcción	786	950	20,87
Servicios	4122	4226	2,52
Total	5989	6463	7,91

* Variación relativa del mes actual respecto al mes anterior

Evolución intermensual de puestos ofertados por sector económico

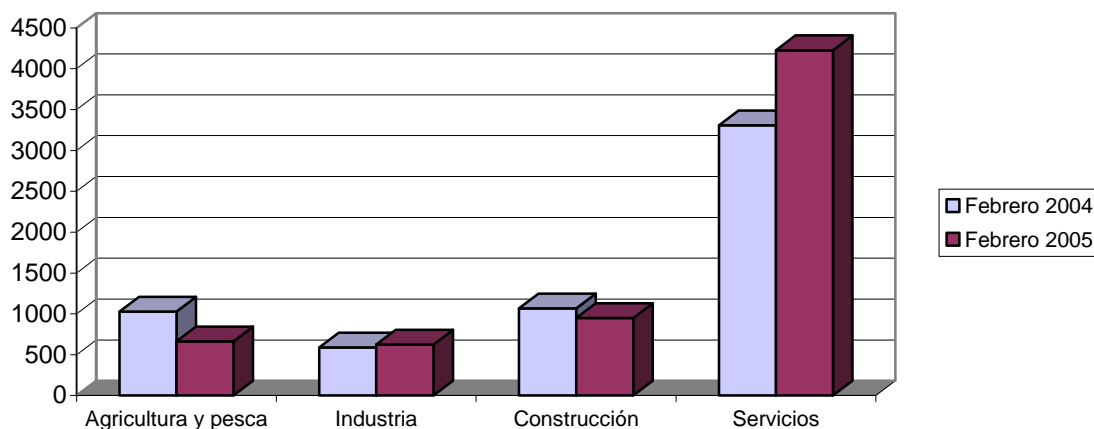


EVOLUCIÓN INTERANUAL DE LOS PUESTOS OFERTADOS POR SECTOR ECONÓMICO

Sector	Febrero 2004	Febrero 2005	
	Puestos	Puestos	Variación*
Agricultura	1029	663	-35,57
Industria	588	624	6,12
Construcción	1066	950	-10,88
Servicios	3309	4226	27,71
Total	5992	6463	7,86

* Variación relativa del mes actual respecto al mismo mes del año anterior

Evolución interanual de puestos ofertados por sector económico

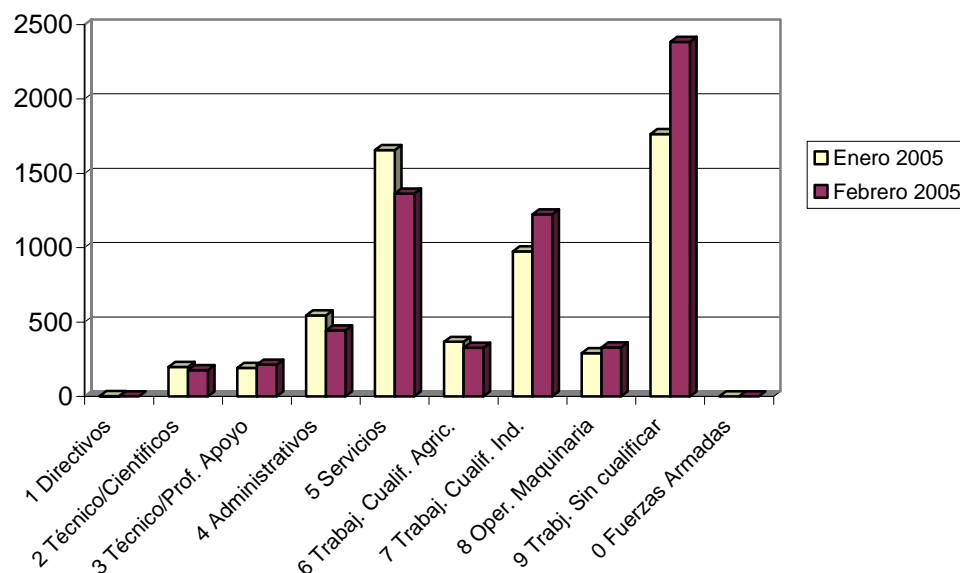


EVOLUCIÓN INTERMENSUAL DE LOS PUESTOS OFERTADOS POR GRUPO DE OCUPACIÓN

Ocupación	Enero 2005		Febrero 2005	
	Puestos	Puestos	Puestos	Variación*
Directivos	3	1		-66,67
Técnicos y prof. Científ.	198	176		-11,11
Técnicos de apoyo	192	214		11,46
Administrativos	544	444		-18,38
Trab. Serv. Y comer.	1656	1364		-17,63
Trab. Cualif. Agr. Pesca	367	327		-10,90
Trab. Cualif. Ind. Manuf.	975	1224		25,54
Operadores de maquinaria	290	329		13,45
Trab. No cualificados	1764	2384		35,15
Fuerzas Armadas	0	0		
Total	5989	6463		7,91

* Variación relativa del mes actual respecto al mes anterior

Evolución intermensual de puestos ofertados por grupo de ocupación

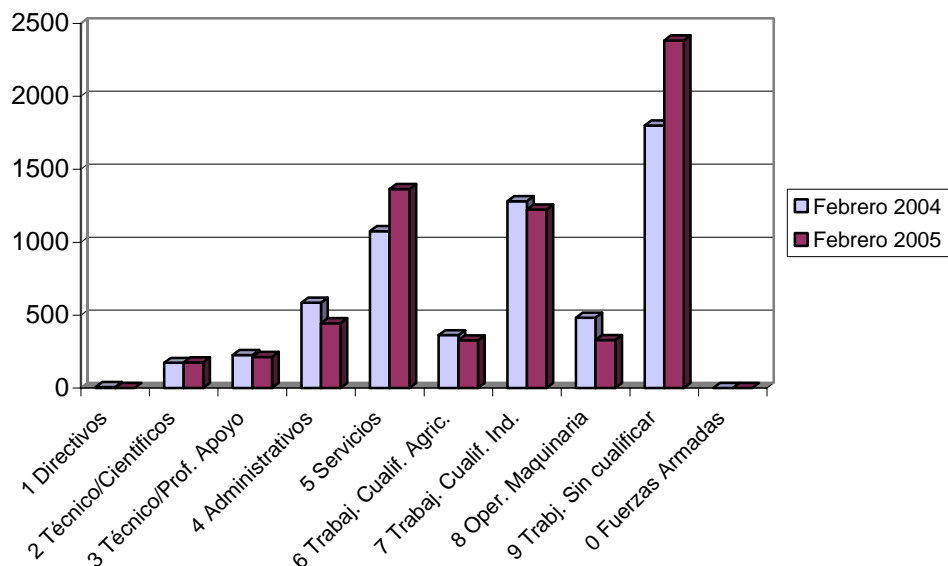


EVOLUCIÓN INTERANUAL DE LOS PUESTOS OFERTADOS POR GRUPO DE OCUPACIÓN

Ocupación	Febrero 2004		Febrero 2005	
	Puestos	Puestos	Puestos	Variación*
Directivos	6	6	1	-83,33
Técnicos y prof. Científ.	173	173	176	1,73
Técnicos de apoyo	226	226	214	-5,31
Administrativos	586	586	444	-24,23
Trab. Serv. Y comer.	1076	1076	1364	26,77
Trab. Cualif. Agr. Pesca	362	362	327	-9,67
Trab. Cualif. Ind. Manuf.	1280	1280	1224	-4,38
Operadores de maquinaria	483	483	329	-31,88
Trab. No cualificados	1800	1800	2384	32,44
Fuerzas Armadas	0	0	0	
Total	5992	5992	6463	7,86

* Variación relativa del mes actual respecto al mismo mes del año anterior

Evolución interanual de puestos ofertados por grupo de ocupación

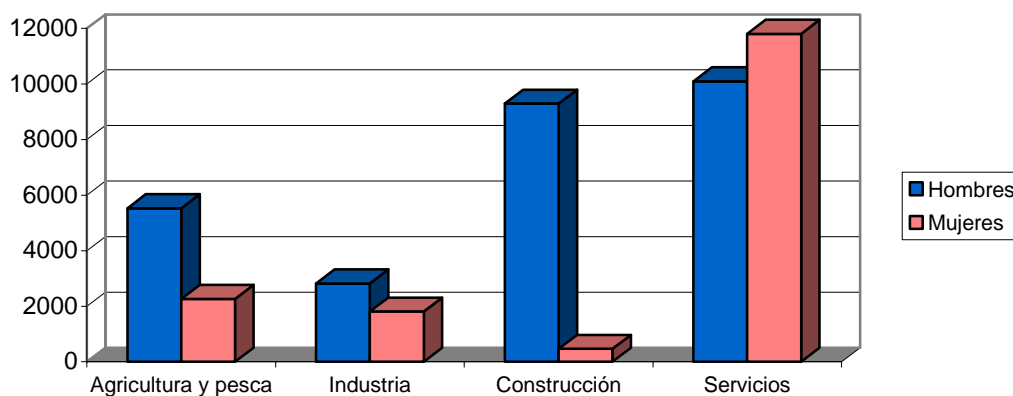


Contratos

DISTRIBUCIÓN DE CONTRATOS POR SECTOR ECONÓMICO

Sector	Total		Hombres		Mujeres	
	Contratos	% s/total	Contratos	% s/total	Contratos	% s/total
Agricultura	7787	17,67	5525	19,92	2262	13,84
Industria	4629	10,50	2822	10,18	1807	11,06
Construcción	9754	22,13	9289	33,49	465	2,85
Servicios	21908	49,70	10098	36,41	11810	72,26
Total	44078	100	27734	100	16344	100

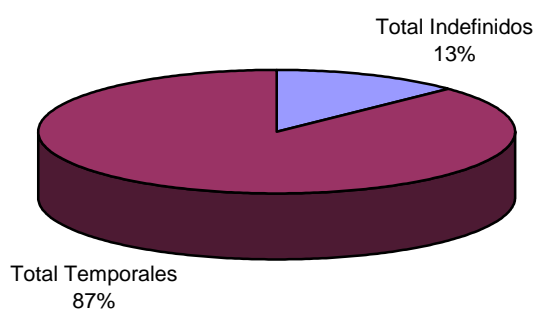
Contratos por sector económico destino



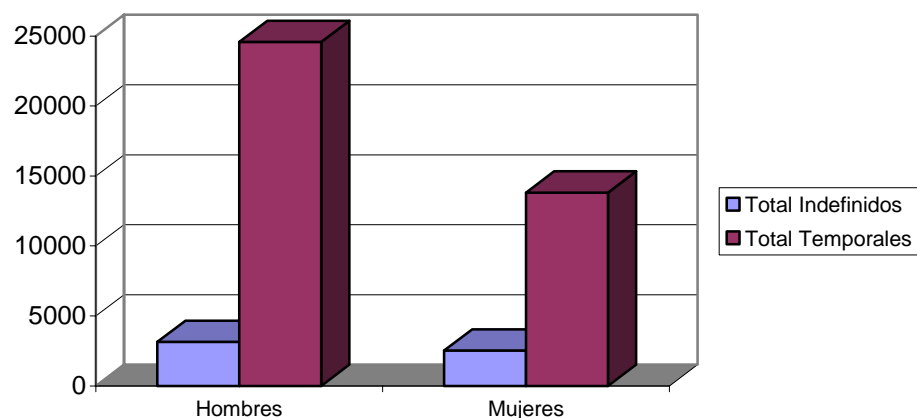
DISTRIBUCIÓN DE CONTRATOS POR MODALIDAD Y SEXO

Modalidad	Total		Hombres		Mujeres	
	Contratos	% s/total	Contratos	% s/total	Contratos	% s/total
Total Indefinidos	5677	12,88	3150	11,36	2527	15,46
Total Temporales	38401	87,12	24584	88,64	13817	84,54
Total	44078	100	27734	100	16344	100

Contratos por modalidad



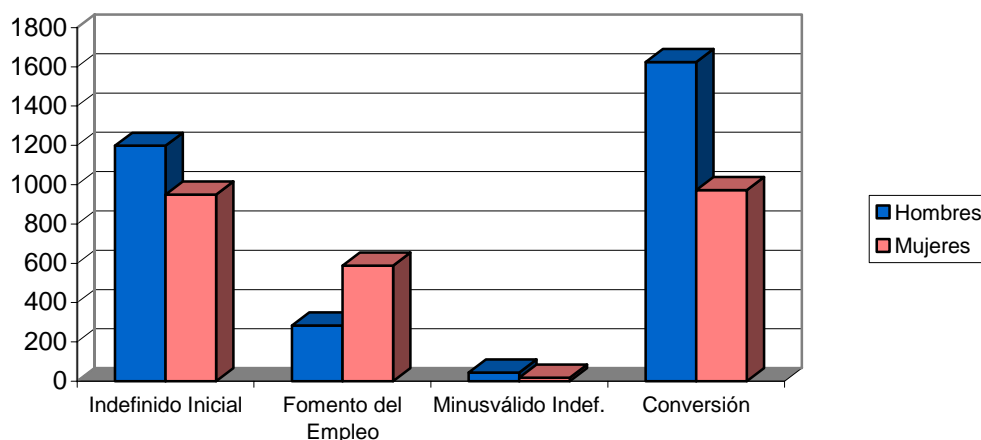
Contratos por modalidad y sexo



DISTRIBUCIÓN DE CONTRATOS INDEFINIDOS POR SEXO

Modalidad Indefinidos	Total		Hombres		Mujeres	
	Contratos	% s/total	Contratos	% s/total	Contratos	% s/total
Ordinarios	2147	37,82	1198	38,03	949	37,55
Fomento Empleo	872	15,36	284	9,02	588	23,27
Minusválidos indefinidos	62	1,09	44	1,40	18	0,71
Conversiones	2596	45,73	1624	51,56	972	38,46
Total	5677	100	3150	100	2527	100

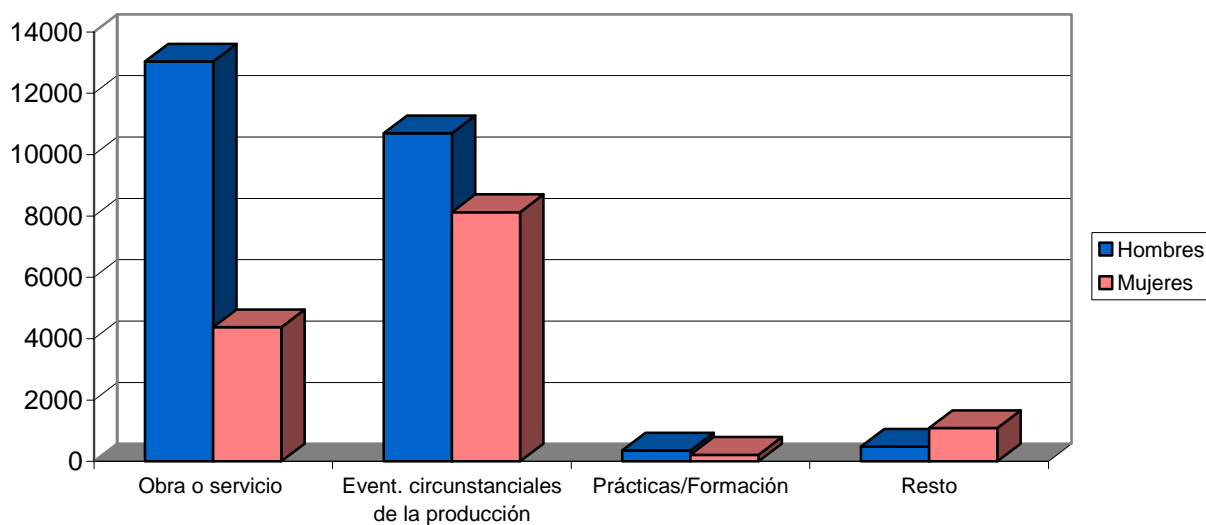
Contratos indefinidos



DISTRIBUCIÓN DE CONTRATOS TEMPORALES POR SEXO

Modalidad Temporales	Total		Hombres		Mujeres	
	Contratos	% s/total	Contratos	% s/total	Contratos	% s/total
Obra y servicio	17412	45,34	13035	53,02	4377	31,68
Eventual	18827	49,03	10700	43,52	8127	58,82
Prácticas / Formación	580	1,51	361	1,47	219	1,59
Resto	1582	4,12	488	1,99	1094	7,92
Total	38401	100	24584	100	13817	100

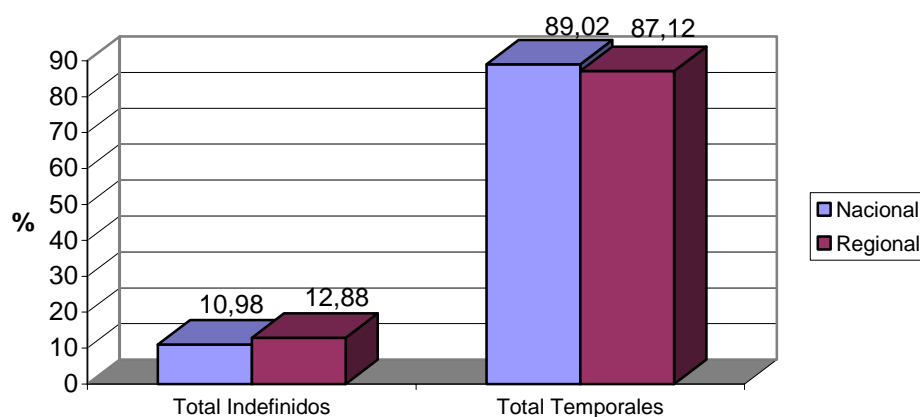
Contratos temporales



DISTRIBUCIÓN COMPARATIVA DE LA CONTRATACIÓN POR MODALIDAD

Modalidad	España		Murcia	
	Contratos	% s/total	Contratos	% s/total
Total Indefinidos	135134	10,98	5677	12,88
Total Temporales	1095181	89,02	38401	87,12
Total	1230315	100	44078	100

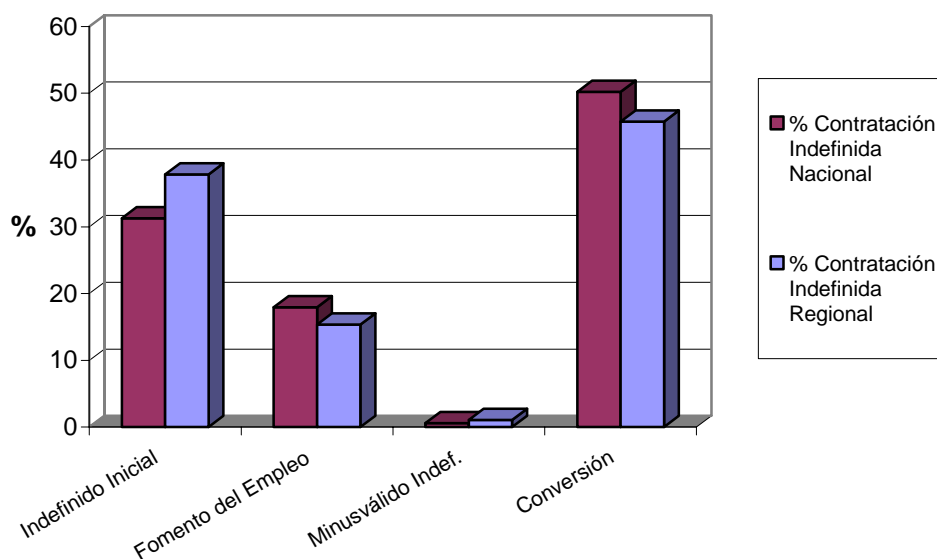
Distribución porcentual comparativa de la contratación por modalidad



DISTRIBUCIÓN COMPARATIVA DE LA CONTRATACIÓN INDEFINIDA

Modalidad indefinidos	España		Murcia	
	Contratos	% s/total	Contratos	% s/total
Ordinarios	42269	31,28	2147	37,82
Fomento Empleo	24246	17,94	872	15,36
Minusválidos indefinidos	800	0,59	62	1,09
Conversiones	67819	50,19	2596	45,73
Total Indefinidos	135134	100	5677	100

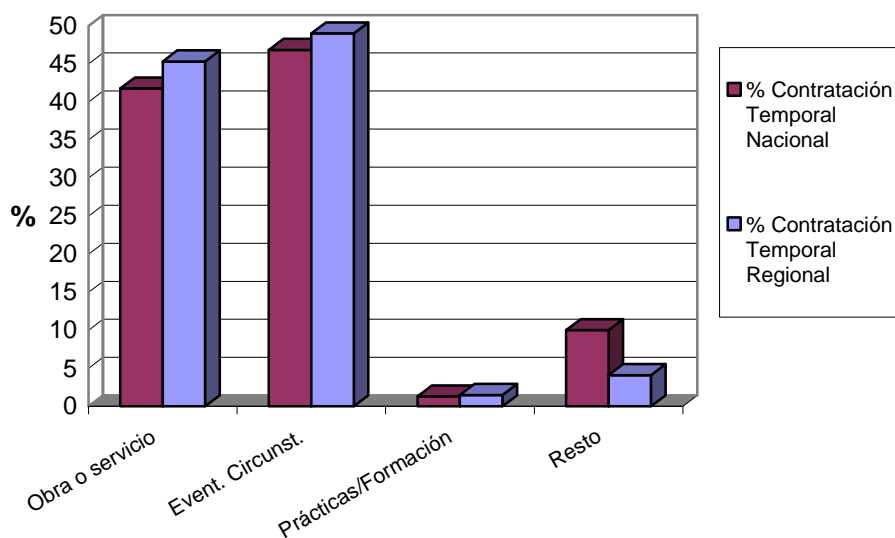
Distribución porcentual comparativa de la contratación indefinida



DISTRIBUCIÓN COMPARATIVA DE LA CONTRATACIÓN TEMPORAL

Modalidad temporales	España		Murcia	
	Contratos	% s/total	Contratos	% s/total
Obra y servicio	457662	41,79	17412	45,34
Eventual	513049	46,85	18827	49,03
Prácticas / Formación	14575	1,33	580	1,51
Resto	109895	10,03	1582	4,12
Total Temporales	1095181	100	38401	100

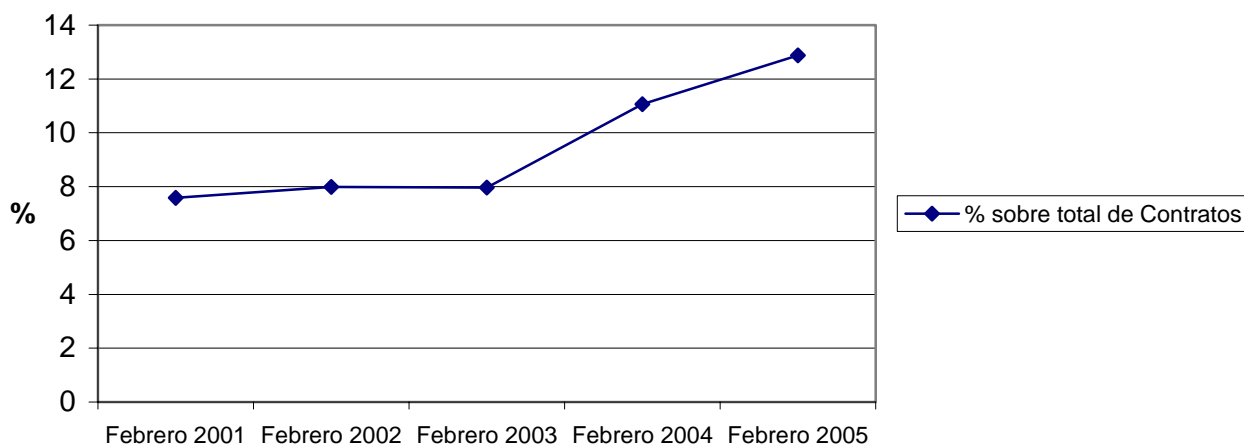
Distribución porcentual comparativa de la contratación temporal



EVOLUCIÓN DE LA CONTRATACIÓN INDEFINIDA EN VARIOS AÑOS

	Febrero 01	Febrero 02	Febrero 03	Febrero 04	Febrero 05
Contratos Indefinidos	2796	3451	3224	5027	5677
% sobre Total de Contr.	7,58	7,99	7,96	11,07	12,88

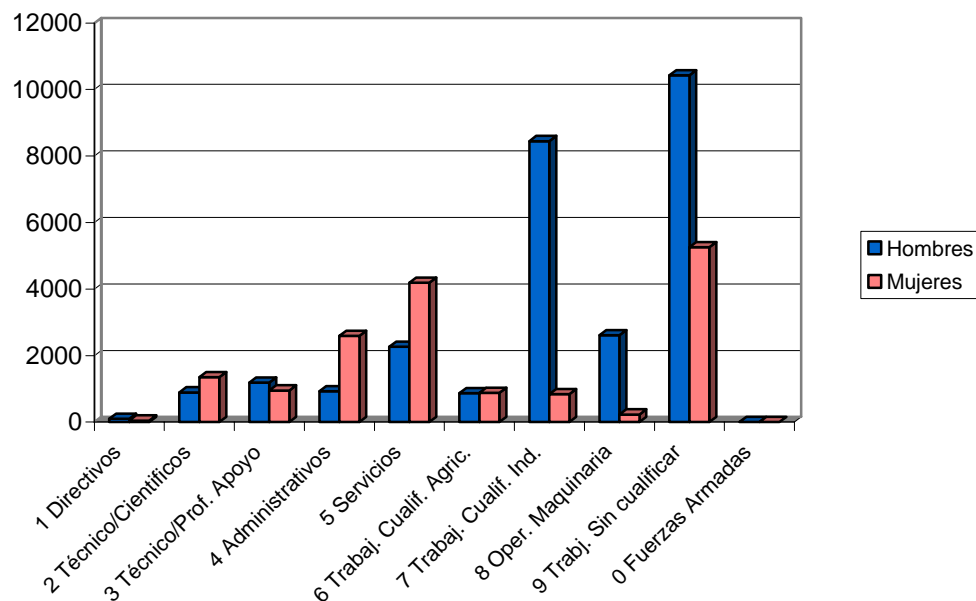
Evolución interanual del porcentaje de contratación indefinida en los últimos cinco años



DISTRIBUCIÓN DE LA CONTRATACIÓN POR GRUPO DE OCUPACIÓN

Ocupación	Total		Hombres		Mujeres	
	Contratos	% s/total	Contratos	% s/total	Contratos	% s/total
Directivos	148	0,34	101	0,36	47	0,29
Técnicos y prof. científ.	2248	5,10	894	3,22	1354	8,28
Técnicos de apoyo	2142	4,86	1190	4,29	952	5,82
Administrativos	3516	7,98	926	3,34	2590	15,85
Trab. serv. y comer.	6449	14,63	2262	8,16	4187	25,62
Trab. cualif. agr. pesca	1755	3,98	872	3,14	883	5,40
Trab. cualif. ind. manuf.	9288	21,07	8449	30,46	839	5,13
Operadores de maquinaria	2839	6,44	2609	9,41	230	1,41
Trab. no cualificados	15693	35,60	10431	37,61	5262	32,20
Fuerzas Armadas	0	0,00	0	0,00	0	0,00
Total	44078	100	27734	100	16344	100

Contratos por grupo de ocupación



LAS DIEZ OCUPACIONES MÁS CONTRATADAS

Ocupación	Total	
	Contratos	%*
Peón agrícola, en gral.	5662	12,85
Albañil	3742	8,49
Peón de la construcción de edificios	2257	5,12
Camarero, en gral.	1950	4,42
Empleado administrativo, en gral.	1709	3,88
Mujer/mozo limpieza / limpiador, en gral.	1503	3,41
Dependiente de comercio, en gral.	1125	2,55
Mozo carga/descarga, almacén	1072	2,43
Conductor de camión, en gral.	1028	2,33
Peón de la ind. aliment., bebidas y tabac.	923	2,09
		47,58

* Sobre el total de contratos

Hombres

Ocupación	Total	
	Contratos	%*
Peón agrícola, en gral.	4384	15,81
Albañil	3707	13,37
Peón de la construcción de edificios	2225	8,02
Conductor de camión, en gral.	1009	3,64
Camarero, en gral.	942	3,40
Mozo carga/descarga, almacén	893	3,22
Empleado administrativo, en gral.	454	1,64
Encofrador	451	1,63
Peón de la ind. metal. y fab. prod. metalic.	443	1,60
Trab. agrícola, ex. huert.,v iver.y jardín.	399	1,44
		53,75

* Sobre el total de contratos para hombres

Mujeres

Ocupación	Total	
	Contratos	%*
Mujer/mozo limpieza / limpiador, en gral.	1294	7,92
Peón agrícola, en gral.	1278	7,82
Empleado administrativo, en gral.	1255	7,68
Camarero, en gral.	1008	6,17
Dependiente de comercio, en gral.	878	5,37
Peón de la ind. aliment., bebidas y tabac.	644	3,94
Profesor enseñanza secundaria, en gral.	547	3,35
Manipulador de frutas y hortalizas	495	3,03
Trab. agrícola, ex. huert., viver.y jardín.	361	2,21
Cocinero, en gral.	330	2,02
		49,50

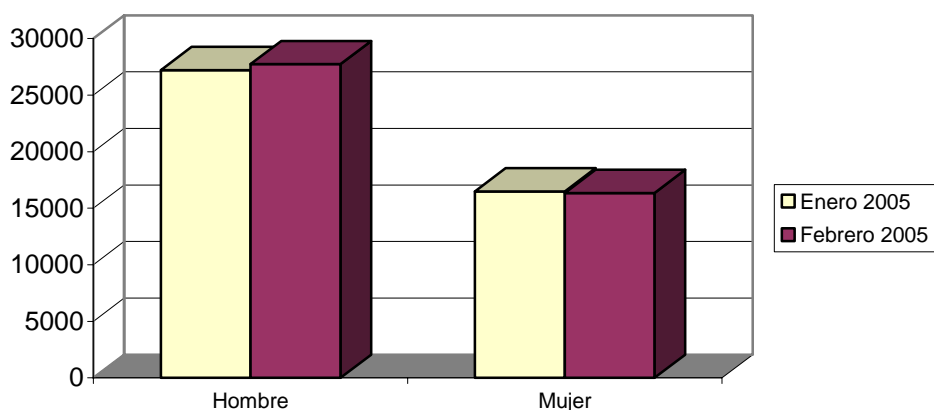
* Sobre el total de contratos para mujeres

EVOLUCIÓN INTERMENSUAL DE LA CONTRATACIÓN POR SEXO

Sexo	Enero 2005	Febrero 2005	
	Contratos	Contratos	Variación*
Hombre	27216	27734	1,90
Mujer	16479	16344	-0,82
Total	43695	44078	0,88

* Variación relativa del mes actual respecto al mes anterior

Evolución intermensual de la contratación por sexo

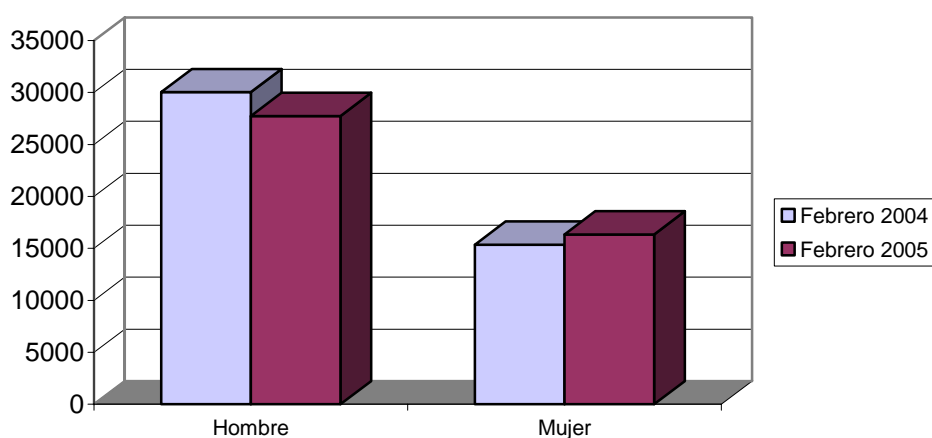


EVOLUCIÓN INTERANUAL DE LA CONTRATACIÓN POR SEXO

Sexo	Febrero 2004	Febrero 2005	
	Contratos	Contratos	Variación*
Hombre	30043	27734	-7,69
Mujer	15366	16344	6,36
Total	45409	44078	-2,93

* Variación relativa del mes actual respecto al mismo mes del año anterior

Evolución interanual de la contratación por sexo

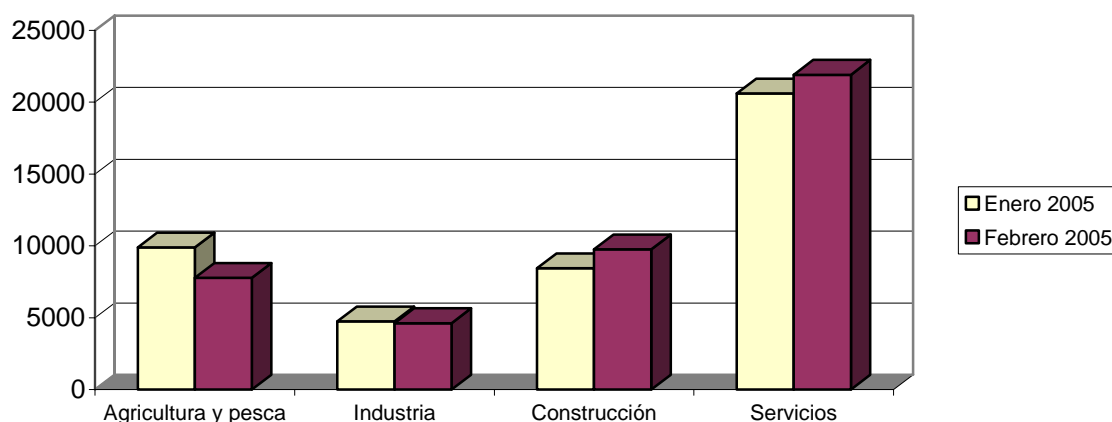


EVOLUCIÓN INTERMENSUAL DE LA CONTRATACIÓN POR SECTOR ECONÓMICO

Sector	Enero 2005	Febrero 2005	
	Contratos	Contratos	Variación*
Agricultura	9896	7787	-21,31
Industria	4757	4629	-2,69
Construcción	8446	9754	15,49
Servicios	20596	21908	6,37
Total	43695	44078	0,88

* Variación relativa del mes actual respecto al mes anterior

Evolución intermensual de la contratación por sector económico

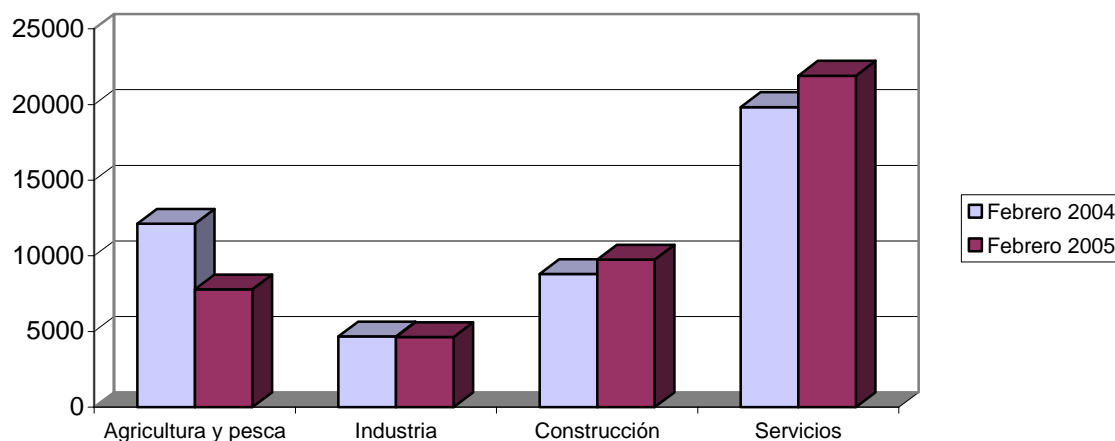


EVOLUCIÓN INTERANUAL DE LA CONTRATACIÓN POR SECTOR ECONÓMICO

Sector	Febrero 2004	Febrero 2005	
	Contratos	Contratos	Variación*
Agricultura	12114	7787	-35,72
Industria	4671	4629	-0,90
Construcción	8794	9754	10,92
Servicios	19830	21908	10,48
Total	45409	44078	-2,93

* Variación relativa del mes actual respecto al mismo mes del año anterior

Evolución interanual de la contratación por sector económico

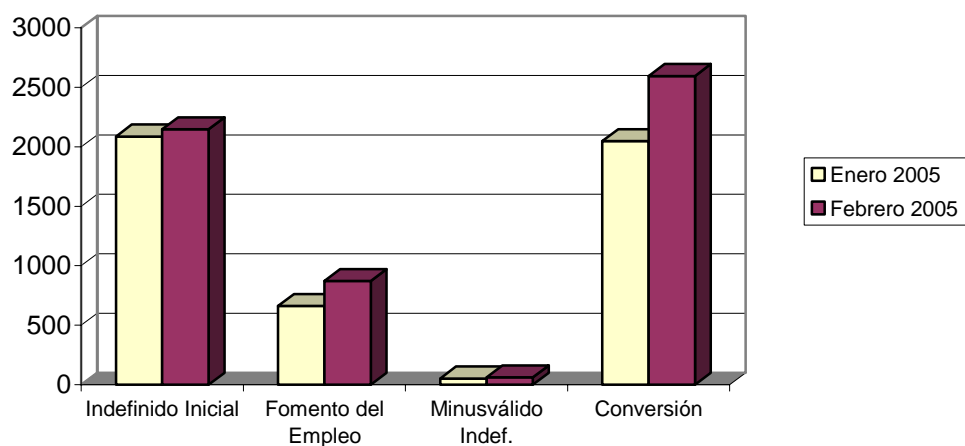


EVOLUCIÓN INTERMENSUAL DE LA CONTRATACIÓN INDEFINIDA

Modalidad indefinida	Enero 2005		Febrero 2005	
	Contratos	Contratos	Variación*	
Ordinarios	2087	2147	2,87	
Fomento Empleo	661	872	31,92	
Minusválidos indefinidos	52	62	19,23	
Conversiones	2048	2596	26,76	
Total Indefinidos	4848	5677	17,10	

* Variación relativa del mes actual respecto al mes anterior

Evolución intermensual de la contratación indefinida

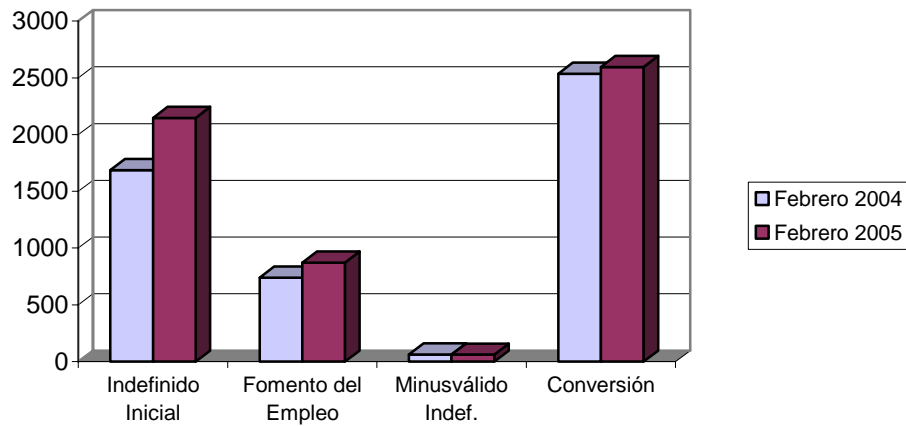


EVOLUCIÓN INTERANUAL DE LA CONTRATACIÓN INDEFINIDA

Modalidad indefinida	Febrero 2004		Febrero 2005	
	Contratos	Contratos	Variación*	
Ordinarios	1687	2147	27,27	
Fomento Empleo	740	872	17,84	
Minusválidos indefinidos	63	62	-1,59	
Conversiones	2537	2596	2,33	
Total Indefinidos	5027	5677	12,93	

* Variación relativa del mes actual respecto al mismo mes del año anterior

Evolución interanual de la contratación indefinida

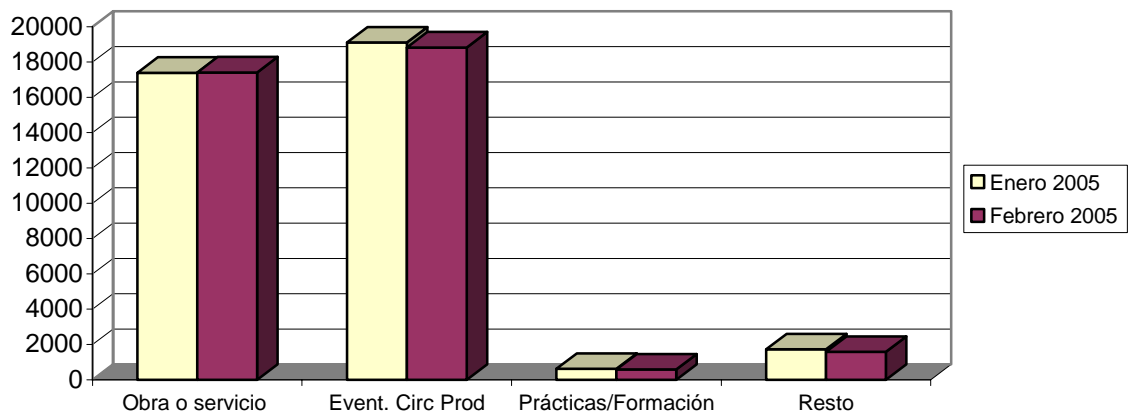


EVOLUCIÓN INTERMENSUAL DE LA CONTRATACIÓN TEMPORAL

Modalidad temporales	Enero 2005		Febrero 2005	
	Contratos	Contratos	Contratos	Variación*
Obra y servicio	17393	17412	17412	0,11
Eventual	19117	18827	18827	-1,52
Prácticas / Formación	617	580	580	-6,00
Resto	1720	1582	1582	-8,02
Total Temporales	38847	38401	38401	-1,15

* Variación relativa del mes actual respecto al mes anterior

Evolución intermensual de la contratación temporal

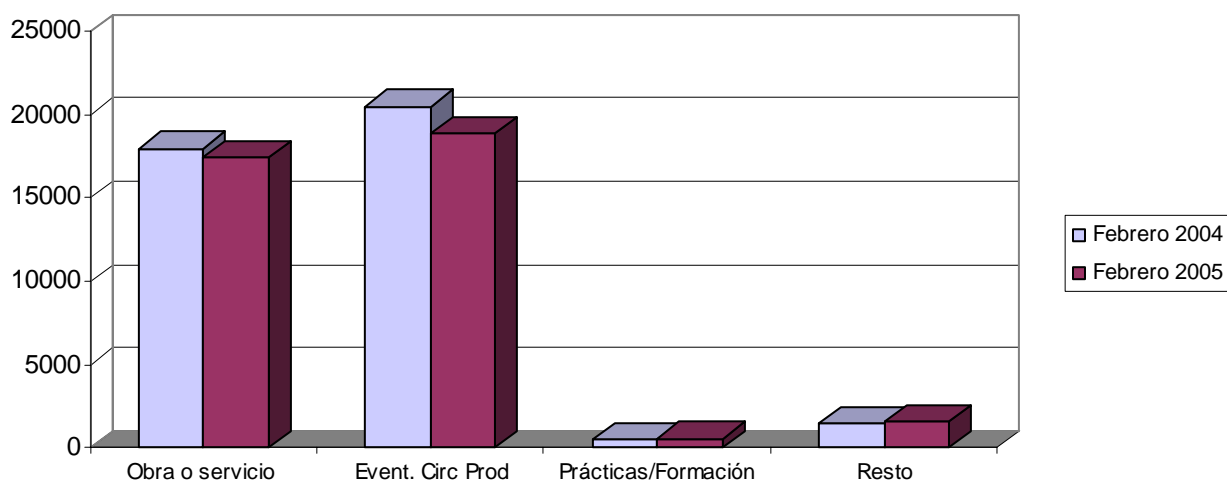


EVOLUCIÓN INTERANUAL DE LA CONTRATACIÓN TEMPORAL

Modalidad temporales	Febrero 2004	Febrero 2005	
	Contratos	Contratos	Variación*
Obra y servicio	17930	17412	-2,89
Eventual	20473	18827	-8,04
Prácticas / Formación	526	580	10,27
Resto	1453	1582	8,88
Total Temporales	40382	38401	-4,91

* Variación relativa del mes actual respecto al mismo mes del año anterior

Evolución interanual de la contratación temporal

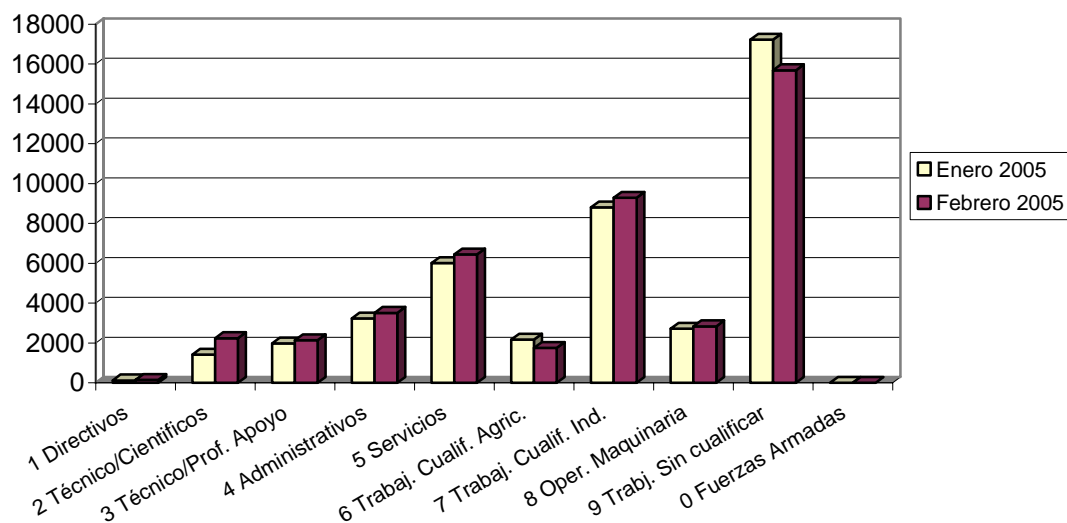


EVOLUCIÓN INTERMENSUAL DE LA CONTRATACIÓN POR GRUPO DE OCUPACIÓN

Ocupación	Enero 2005	Febrero 2005	
	Contratos	Contratos	Variación*
Directivos	124	148	19,35
Técnicos y prof. científ.	1419	2248	58,42
Técnicos de apoyo	1985	2142	7,91
Administrativos	3230	3516	8,85
Trab. serv. y comer.	6010	6449	7,30
Trab. cualif. agr. pesca	2178	1755	-19,42
Trab. cualif. ind. manuf.	8811	9288	5,41
Operadores de maquinaria	2715	2839	4,57
Trab. no cualificados	17222	15693	-8,88
Fuerzas Armadas	1	0	-100,00
Total	43695	44078	0,88

* Variación relativa del mes actual respecto al mes anterior

Evolución intermensual de la contratación por grupo de ocupación

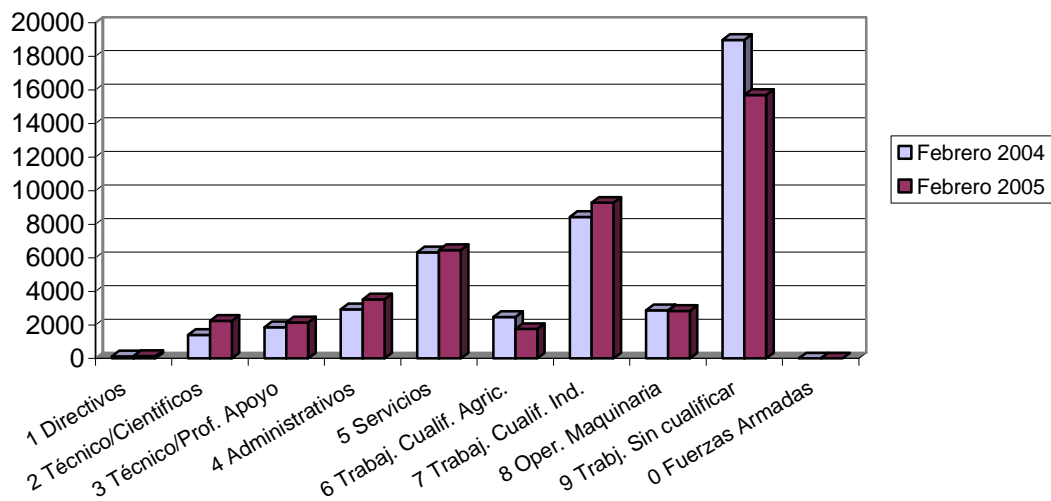


EVOLUCIÓN INTERANUAL DE LA CONTRATACIÓN POR GRUPO DE OCUPACIÓN

Ocupación	Febrero 2004	Febrero 2005	
	Contratos	Contratos	Variación*
Directivos	128	148	15,63
Técnicos y prof. científ.	1402	2248	60,34
Técnicos de apoyo	1863	2142	14,98
Administrativos	2933	3516	19,88
Trab. serv. y comer.	6319	6449	2,06
Trab. cualif. agr. pesca	2471	1755	-28,98
Trab. cualif. ind. manif.	8436	9288	10,10
Operadores de maquinaria	2875	2839	-1,25
Trab. no cualificados	18981	15693	-17,32
Fuerzas Armadas	1	0	-100,00
Total	45409	44078	-2,93

* Variación relativa del mes actual respecto al mismo mes del año anterior

Evolución interanual de la contratación por grupo de ocupación

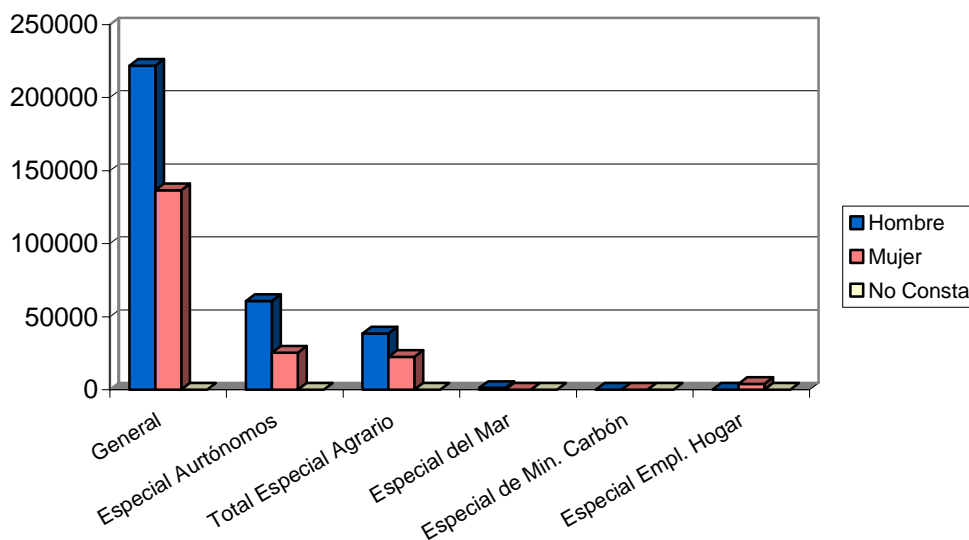


Afiliación

NÚMERO DE AFILIADOS A LA SEGURIDAD SOCIAL POR RÉGIMEN

Regímenes	Total		Hombre		Mujer		No Consta	
	Afiliados	% s/total	Afiliados	% s/total	Afiliados	% s/total	Afiliados	% s/total
General	358456	70,18	221876	68,85	136574	72,46	6	85,71
Especial Autónomos	85950	16,83	60590	18,80	25359	13,45	1	14,29
Total Especial Agrario	61009	11,94	38482	11,94	22527	11,95	0	0,00
Especial del Mar	1262	0,25	1220	0,38	42	0,02	0	0,00
Especial de Min. Carbón	0	0,00	0	0,00	0	0,00	0	0,00
Especial Empl. Hogar	4075	0,80	89	0,03	3986	2,11	0	0,00
Total	510752	100	322257	100	188488	100	7	100

Afiliación por regímenes

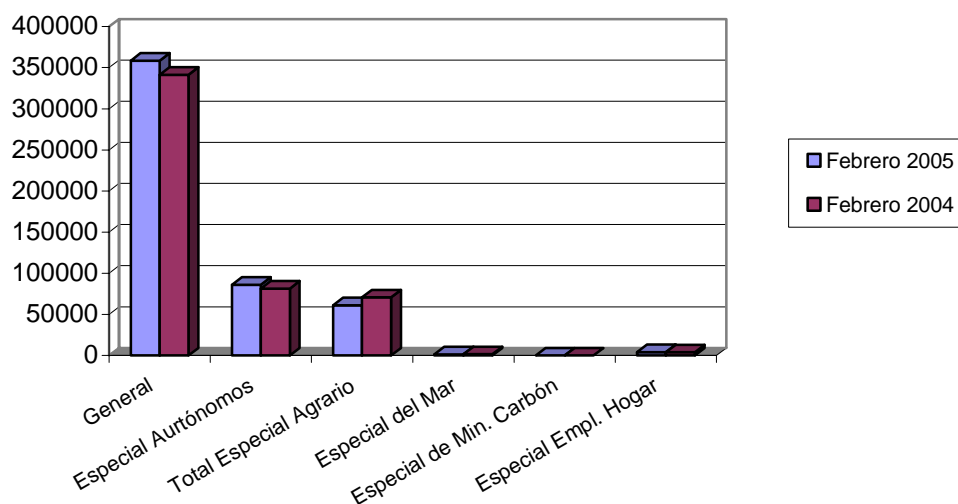


EVOLUCIÓN INTERANUAL DE LA AFILIACIÓN POR RÉGIMEN

Régimen	Febrero		Variación*
	2004	Febrero 2005	
General	341302	358456	5,03
Especial Autónomos	81256	85950	5,78
Total Especial Agrario	70593	61009	-13,58
Especial del Mar	1410	1262	-10,50
Especial de Min. Carbón	0	0	
Especial Empl. Hogar	3805	4075	7,10
Total	498366	510752	2,49

* Variación relativa del mes actual respecto al mismo mes del año anterior

Evolución interanual de la afiliación por regímenes



NÚMERO DE AFILIADOS COMUNITARIOS POR PAÍS DE ORIGEN

Unión Europea	Régimen					Total	% total UE
	General	Autónomo	Agrario	Mar	Hogar		
Alemania	401	179	18	0	2	600	12,12
Austria	11	6	0	0	0	17	0,34
Bélgica	91	45	9	0	0	145	2,93
Chipre	0	1	0	0	0	1	0,02
Dinamarca	14	5	1	0	0	20	0,40
Eslovaquia	17	1	1	0	0	19	0,38
Eslovenia	7	0	0	0	0	7	0,14
Estonia	1	0	0	0	0	1	0,02
Finlandia	9	6	0	0	0	15	0,30
Francia	541	172	47	1	3	764	15,43
Grecia	30	2	3	0	0	35	0,71
Hungría	7	2	1	0	0	10	0,20
Irlanda	33	20	0	0	0	53	1,07
Italia	431	140	18	0	1	590	11,92
Letonia	13	0	6	0	1	20	0,40
Lituania	184	2	66	0	12	264	5,33
Luxemburgo	0	1	0	0	0	1	0,02
Malta	1	2	13	0	0	16	0,32
Países Bajos	99	46	8	2	0	155	3,13
Polonia	214	14	87	0	1	316	6,38
Portugal	470	41	120	0	2	633	12,79
Reino Unido	629	514	44	2	1	1190	24,04
República Checa	15	5	0	0	0	20	0,40
Suecia	39	20	0	0	0	59	1,19
Total Unión Europea	3257	1224	442	5	23	4951	100
Total Países	27492	2530	28023	96	1208	59349	

NÚMERO DE AFILIADOS NO COMUNITARIOS POR PAÍS DE ORIGEN

Países no Unión Europea	Régimen						Total	% no UE
	General	Autónomo	Agrario	Mar	Hogar			
Marruecos	5.977	385	16.815	72	88	23337	42,90	
Ecuador	10.482	210	8.398	3	620	19713	36,24	
Colombia	1.456	67	220	0	132	1875	3,45	
Ucrania	1.298	20	183	0	214	1715	3,15	
Argelia	443	18	508	0	1	970	1,78	
China	455	238	3	0	2	698	1,28	
Rumania	405	15	244	0	12	676	1,24	
Nigeria	385	13	104	0	12	514	0,94	
Bulgaria	291	10	136	0	25	462	0,85	
Bolivia	376	63	9	0	4	452	0,83	
Resto Países	2.667	267	961	16	75	3986	7,33	
Total no Unión Europea	24235	1306	27581	91	1185	54398	100	
Total Países	27492	2530	28023	96	1208	59349		