
Resultados de los cursos del Programa Operativo Integrado para la Región de Murcia (POI) 2006

Inserción laboral de los alumnos

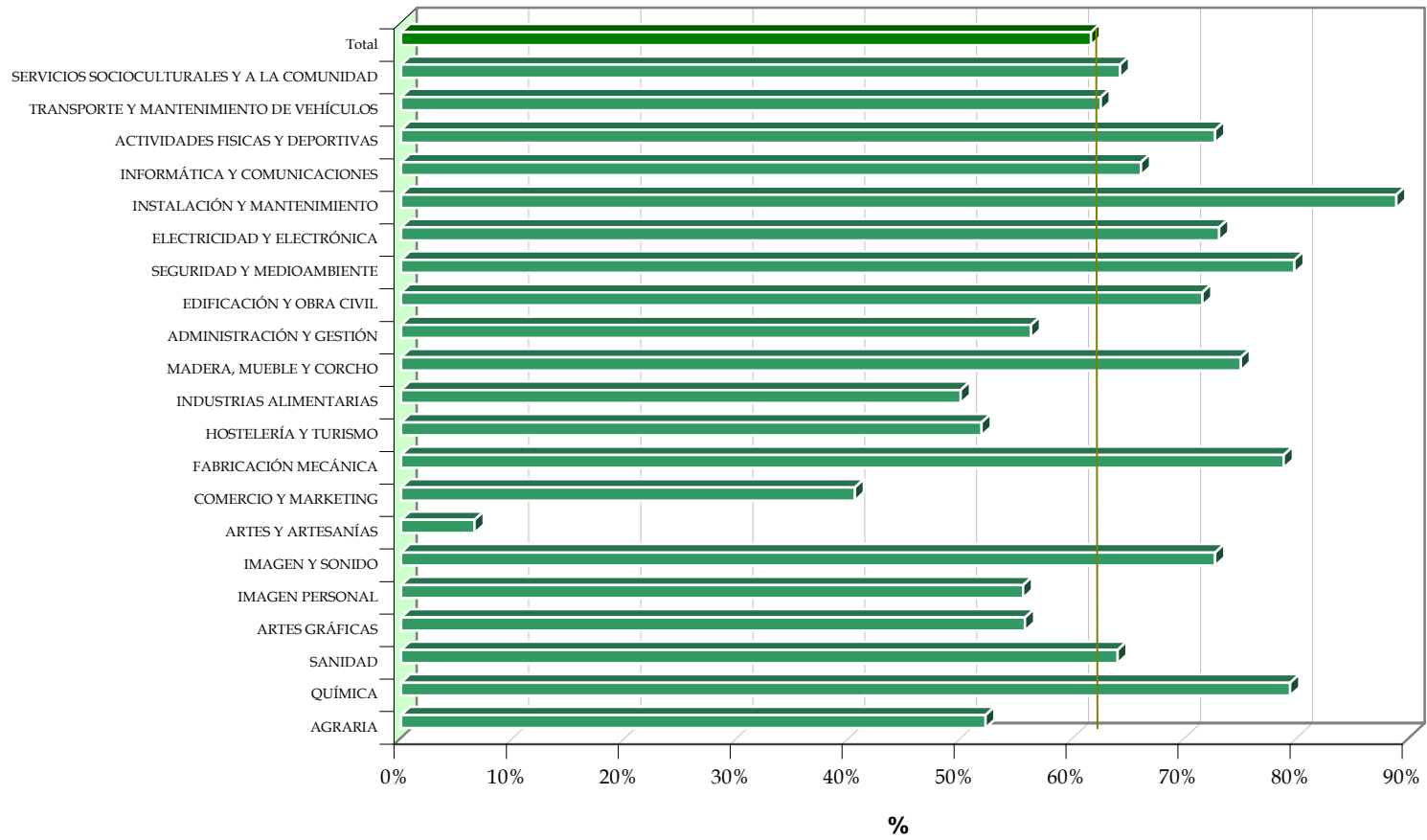
Los resultados de inserción de los cursos del Programa Operativo Integrado para la Región de Murcia (POI), cofinanciado por el Fondo Social Europeo (FSE) muestran el total de alumnos en situación de desempleo que terminaron el curso en el año 2006 y que han tenido al menos un contrato a lo largo del año 2007. Esta medida de inserción ha variado con respecto a la del año anterior con el fin de mantener el mismo criterio que se utiliza al medir la inserción en el Plan FIP. Por eso, la última tabla del informe, que muestra la comparativa con el año anterior, muestra para el año 2005 las cifras de inserción recalculadas según este nuevo método.

Las tablas que se recogen en el informe se presentan por resultados totales y por Programas Formativos (desempleados, discapacitados, mujeres y exclusión social), distinguiendo por Familia Profesional, sexo, grupo de edad y nivel formativo.

Resultados globales

Familia profesional	Nº Alumnos formados (1)	Nº alumnos insertados (2)	% inserción (2)/(1)
AGRARIA	182	95	52,20%
QUÍMICA	34	27	79,41%
SANIDAD	125	80	64,00%
ARTES GRÁFICAS	61	34	55,74%
IMAGEN PERSONAL	18	10	55,56%
IMAGEN Y SONIDO	22	16	72,73%
ARTES Y ARTESANÍAS	76	5	6,58%
COMERCIO Y MARKETING	37	15	40,54%
FABRICACIÓN MECÁNICA	104	82	78,85%
HOSTELERÍA Y TURISMO	108	56	51,85%
INDUSTRIAS ALIMENTARIAS	22	11	50,00%
MADERA, MUEBLE Y CORCHO	12	9	75,00%
ADMINISTRACIÓN Y GESTIÓN	343	193	56,27%
EDIFICACIÓN Y OBRA CIVIL	102	73	71,57%
SEGURIDAD Y MEDIOAMBIENTE	99	79	79,80%
ELECTRICIDAD Y ELECTRÓNICA	104	76	73,08%
INSTALACIÓN Y MANTENIMIENTO	27	24	88,89%
INFORMÁTICA Y COMUNICACIONES	230	152	66,09%
ACTIVIDADES FÍSICAS Y DEPORTIVAS	11	8	72,73%
TRANSPORTE Y MANTENIMIENTO DE VEHÍCULOS	8	5	62,50%
SERVICIOS SOCIOCULTURALES Y A LA COMUNIDAD	503	323	64,21%
Total	2.228	1.373	61,62%

Porcentaje de inserción por Familia Profesional



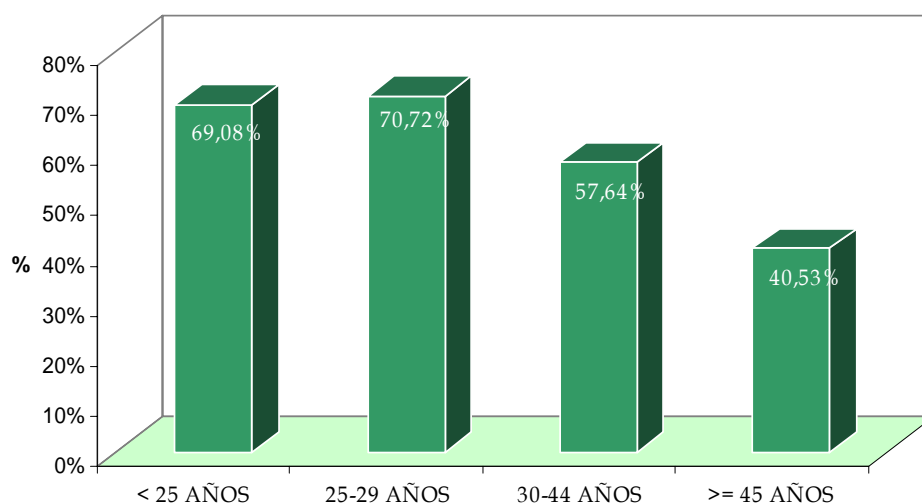
	<i>Nº Alumnos formados</i>	<i>Nº alumnos insertados</i>	<i>% inserción (2)/(1)</i>
Sexo			
HOMBRE	846	540	63,83%
MUJER	1.382	833	60,27%
Total	2.228	1.373	61,62%

Porcentaje de inserción total



	<i>Nº Alumnos formados (1)</i>	<i>Nº alumnos insertados (2)</i>	<i>% inserción (2)/(1)</i>
Edad			
< 25 AÑOS	663	458	69,08%
25-29 AÑOS	444	314	70,72%
30-44 AÑOS	857	494	57,64%
> 45 AÑOS	264	107	40,53%
Total	2.228	1.373	61,62%

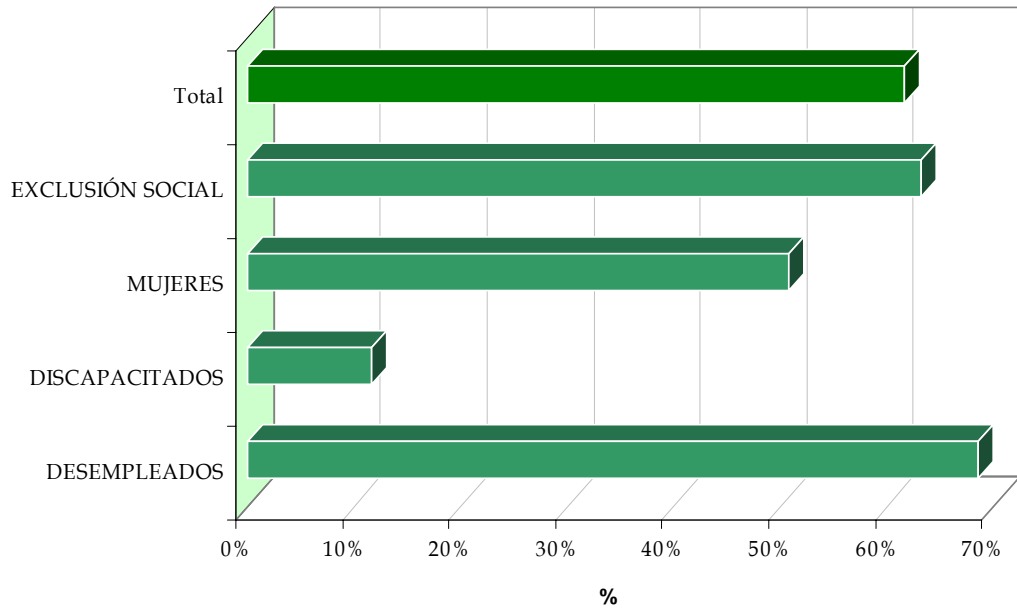
Porcentaje de inserción por grupos de edad



Nivel Educativo	Nº Alumnos formados (1)	Nº alumnos insertados (2)	% inserción (2)/(1)
SIN ESTUDIOS	163	69	42,33%
SECUNDARIOS OBLIGATORIOS	866	508	58,66%
SECUNDARIOS	757	509	67,24%
UNIVERSITARIOS	324	231	71,30%
NO CONSTA	118	56	47,46%
Total	2.228	1.373	61,62%

Subprograma	Nº Alumnos formados (1)	Nº alumnos insertados (2)	% inserción (2)/(1)
DESEMPLEADOS	1.437	985	68,55%
DISCAPACITADOS	189	22	11,64%
MUJERES	118	60	50,85%
EXCLUSIÓN SOCIAL	484	306	63,22%
Total	2.228	1.373	61,62%

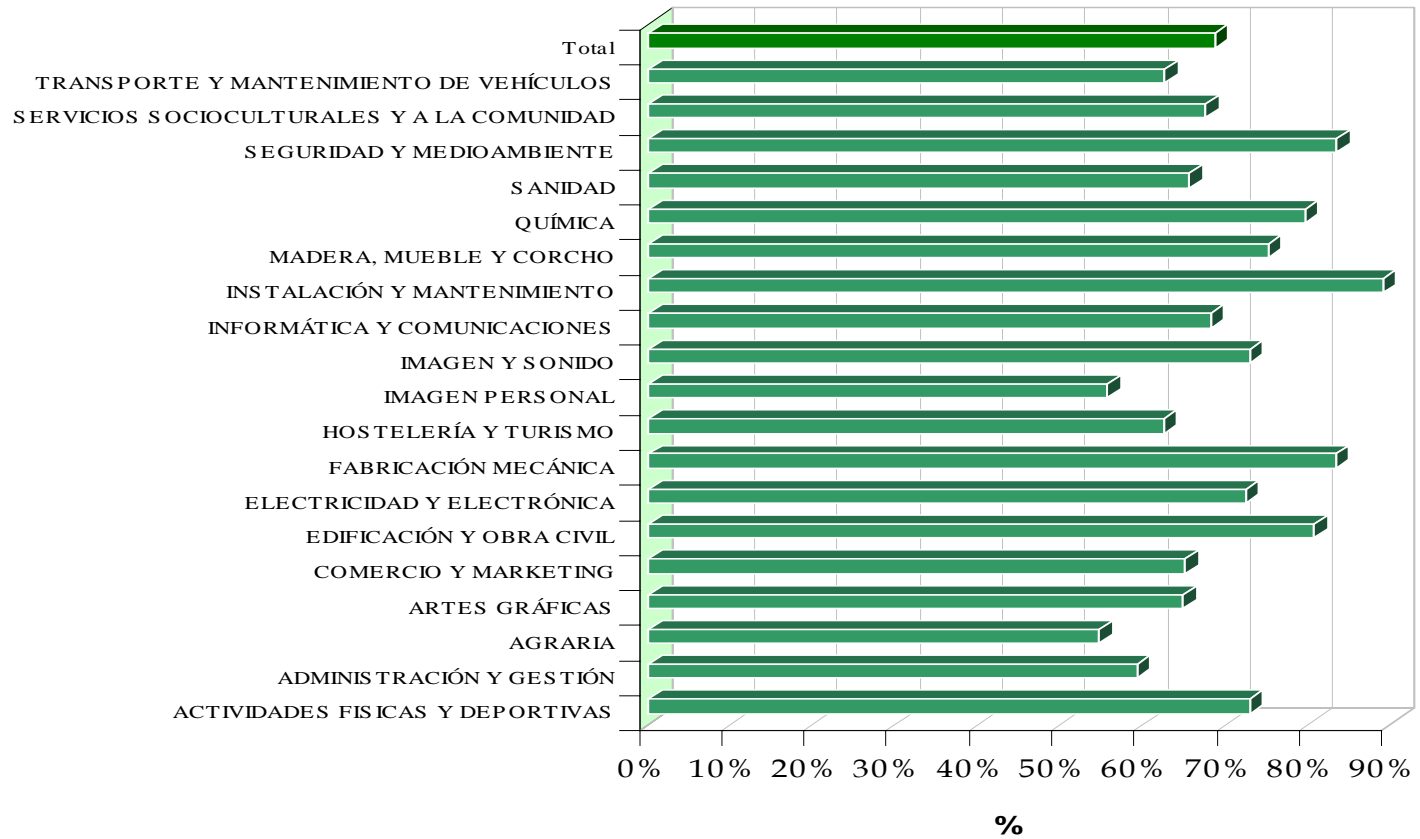
Procentaje de inserción por Programa



Subprograma Desempleados

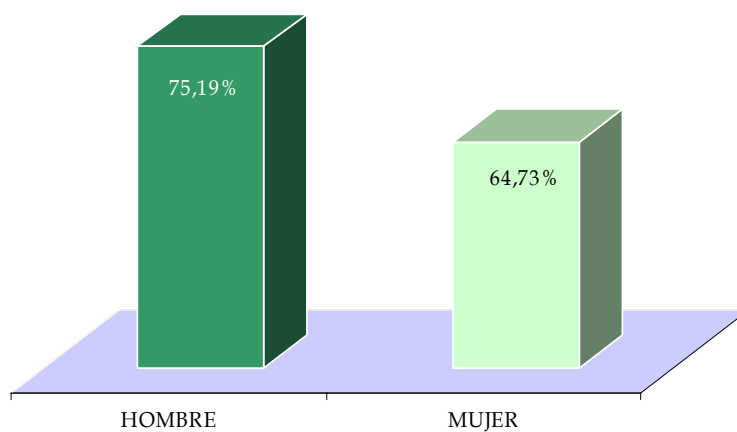
Familia profesional	Nº Alumnos formados (1)	Nº alumnos insertados (2)	% inserción (2)/(1)
ACTIVIDADES FÍSICAS Y DEPORTIVAS	11	8	72,73%
ADMINISTRACIÓN Y GESTIÓN	225	133	59,11%
AGRARIA	22	12	54,55%
ARTES GRÁFICAS	51	33	64,71%
COMERCIO Y MARKETING	20	13	65,00%
EDIFICACIÓN Y OBRA CIVIL	62	50	80,65%
ELECTRICIDAD Y ELECTRÓNICA	83	60	72,29%
FABRICACIÓN MECÁNICA	89	74	83,15%
HOSTELERÍA Y TURISMO	69	43	62,32%
IMAGEN PERSONAL	18	10	55,56%
IMAGEN Y SONIDO	22	16	72,73%
INFORMÁTICA Y COMUNICACIONES	210	143	68,10%
INSTALACIÓN Y MANTENIMIENTO	27	24	88,89%
MADERA, MUEBLE Y CORCHO	12	9	75,00%
QUÍMICA	34	27	79,41%
SANIDAD	110	72	65,45%
SEGURIDAD Y MEDIOAMBIENTE	48	40	83,33%
SERVICIOS SOCIOCULTURALES Y A LA COMUNIDAD	316	213	67,41%
TRANSPORTE Y MANTENIMIENTO DE VEHÍCULOS	8	5	62,50%
Total	1.437	985	68,55%

Desempleados: Porcentaje de inserción por Familia Profesional



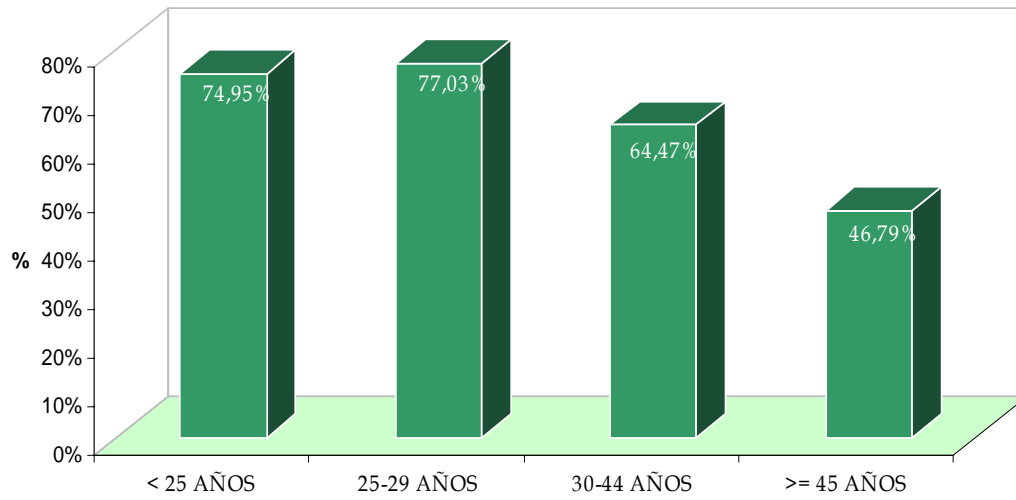
	Nº Alumnos formados (1)	Nº alumnos insertados (2)	% inserción (2)/(1)
Sexo			
HOMBRE	524	394	75,19%
MUJER	913	591	64,73%
Total	1.437	985	68,55%

Desempleados: Porcentaje de inserción por sexo



	Nº Alumnos formados (1)	Nº alumnos insertados (2)	% inserción (2)/(1)
Edad			
< 25 AÑOS	483	362	74,95%
25-29 AÑOS	283	218	77,03%
30-44 AÑOS	515	332	64,47%
> 45 AÑOS	156	73	46,79%
Total	1.437	985	68,55%

Desempleados: Porcentaje de inserción por grupos de edad

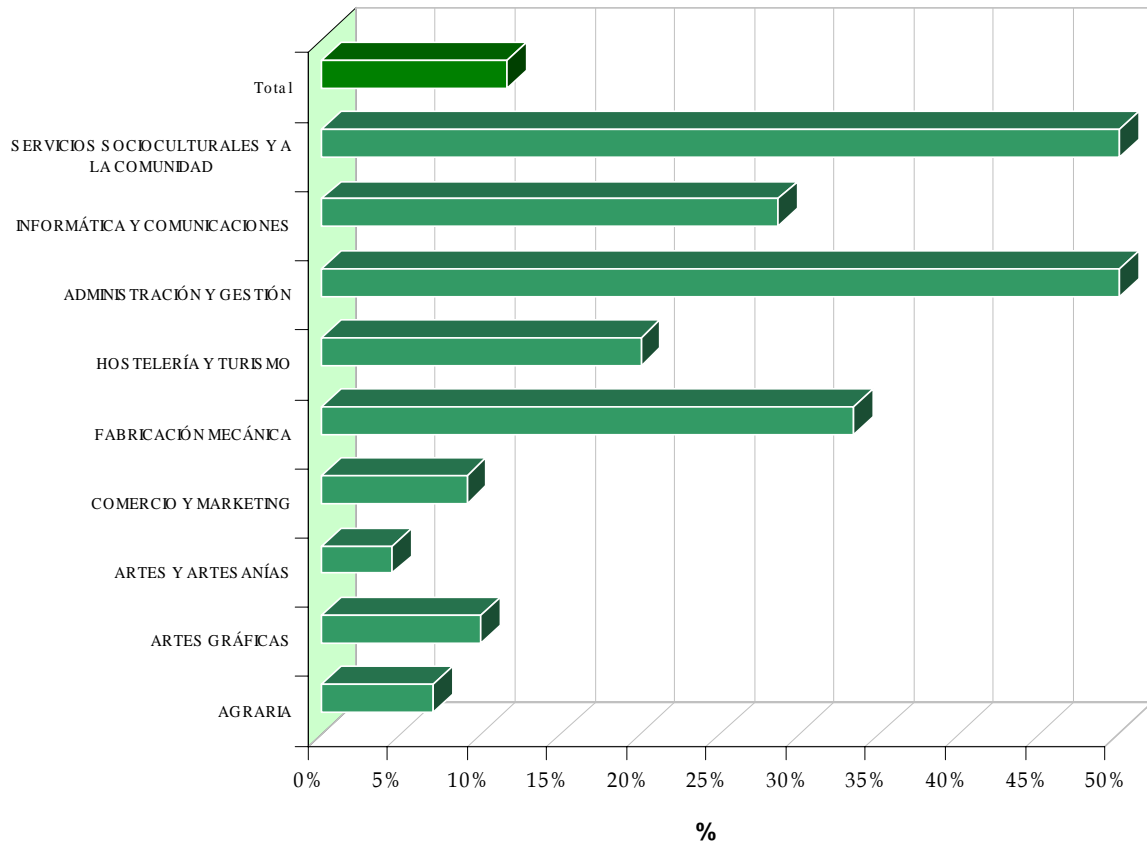


	Nº Alumnos formados (1)	Nº alumnos insertados (2)	% inserción (2)/(1)
Nivel Educativo			
SIN ESTUDIOS	8	2	25,00%
SECUNDARIOS OBLIGATORIOS	505	332	65,74%
SECUNDARIOS	574	402	70,03%
UNIVERSITARIOS	296	218	73,65%
NO CONSTA	54	31	57,41%
Total	1.437	985	68,55%

Subprograma Discapacitados

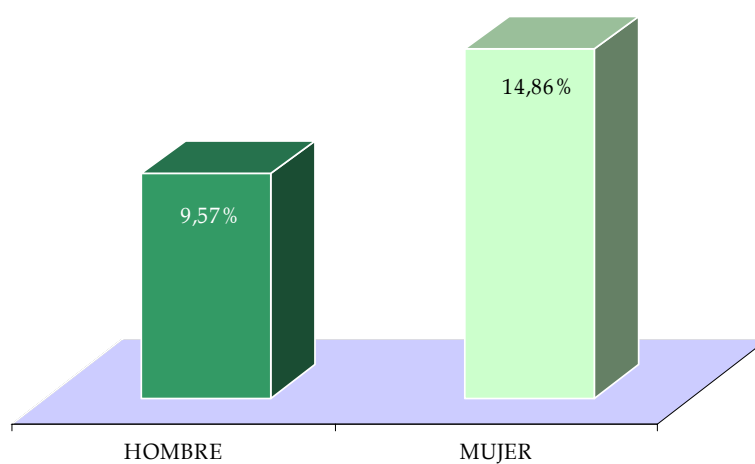
Familia profesional	<i>Nº Alumnos formados (1)</i>	<i>Nº alumnos insertados (2)</i>	<i>% inserción (2)/(1)</i>
ADMINISTRACIÓN Y GESTIÓN	6	3	50,00%
AGRARIA	57	4	7,02%
ARTES GRÁFICAS	10	1	10,00%
ARTES Y ARTESANÍAS	68	3	4,41%
COMERCIO	11	1	9,09%
FABRICACIÓN MECÁNICA	6	2	33,33%
HOSTELERÍA Y TURISMO	20	4	20,00%
INFORMÁTICA Y COMUNICACIONES	7	2	28,57%
SERVICIOS SOCIOCULTURALES Y A LA COMUNIDAD	4	2	50,00%
Total	189	22	11,64%

Discapitados: Porcentaje de inserción por Familia Profesional



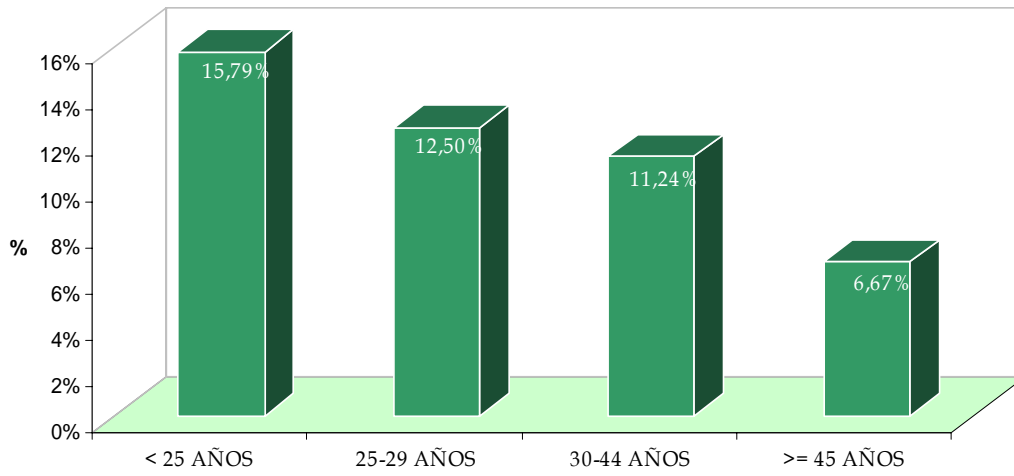
	Nº Alumnos formados (1)	Nº alumnos insertados (2)	% inserción (2)/(1)
Sexo			
HOMBRE	115	11	9,57%
MUJER	74	11	14,86%
Total	189	22	11,64%

Discapacitados: Porcentaje de inserción por sexo



	Nº Alumnos formados (1)	Nº alumnos insertados (2)	% inserción (2)/(1)
Edad			
< 25 AÑOS	38	6	15,79%
25-29 AÑOS	32	4	12,50%
30-44 AÑOS	89	10	11,24%
> 45 AÑOS	30	2	6,67%
Total	189	22	11,64%

Discapitados: Porcentaje de inserción por grupos de edad

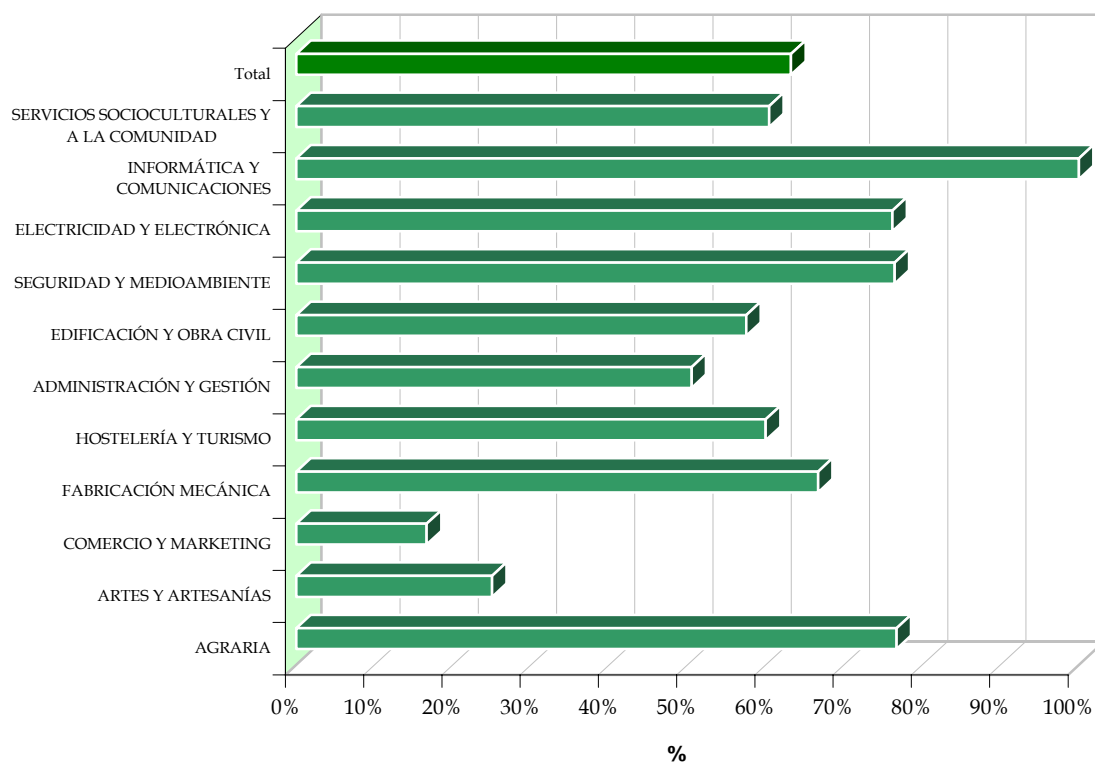


	Nº Alumnos formados (1)	Nº alumnos insertados (2)	% inserción (2)/(1)
Nivel Educativo			
SIN ESTUDIOS	42	0	0,00%
SECUNDARIOS OBLIGATORIOS	97	13	13,40%
SECUNDARIOS	19	3	15,79%
UNIVERSITARIOS	4	1	25,00%
NO CONSTA	27	5	18,52%
Total	189	22	11,64%

Subprograma Riesgo de exclusión social

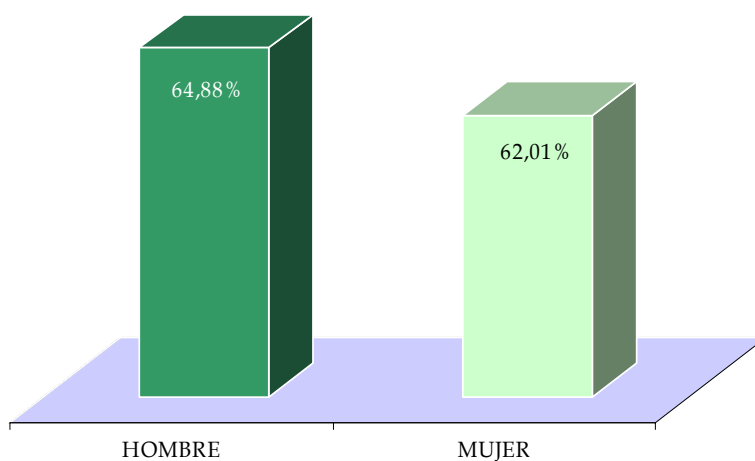
Familia profesional	<i>Nº Alumnos formados (1)</i>	<i>Nº alumnos insertados (2)</i>	<i>% inserción (2)/(1)</i>
ADMINISTRACIÓN Y GESTIÓN	99	50	50,51%
AGRARIA	103	79	76,70%
ARTES Y ARTESANÍAS	8	2	25,00%
COMERCIO Y MARKETING	6	1	16,67%
EDIFICACIÓN Y OBRA CIVIL	40	23	57,50%
ELECTRICIDAD Y ELECTRÓNICA	21	16	76,19%
FABRICACIÓN MECÁNICA	9	6	66,67%
HOSTELERÍA Y TURISMO	5	3	60,00%
INFORMÁTICA Y COMUNICACIONES	3	3	100,00%
SEGURIDAD Y MEDIOAMBIENTE	51	39	76,47%
SERVICIOS SOCIOCULTURALES Y A LA COMUNIDAD	139	84	60,43%
Total	484	306	63,22%

Exclusión Social: Porcentaje de inserción por Familia Profesional



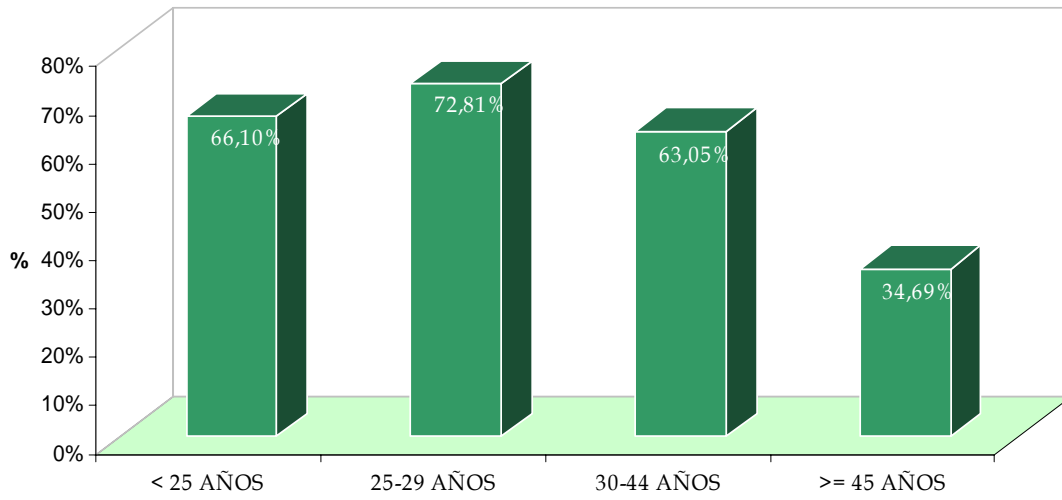
	Nº Alumnos formados (1)	Nº alumnos insertados (2)	% inserción (2)/(1)
Sexo			
HOMBRE	205	133	64,88%
MUJER	279	173	62,01%
Total	484	306	63,22%

Exclusión Social: Porcentaje de inserción por sexo



	Nº Alumnos formados (1)	Nº alumnos insertados (2)	% inserción (2)/(1)
Edad			
< 25 AÑOS	118	78	66,10%
25-29 AÑOS	114	83	72,81%
30-44 AÑOS	203	128	63,05%
> 45 AÑOS	49	17	34,69%
Total	484	306	63,22%

Exclusión Social: Porcentaje de inserción por grupos de edad

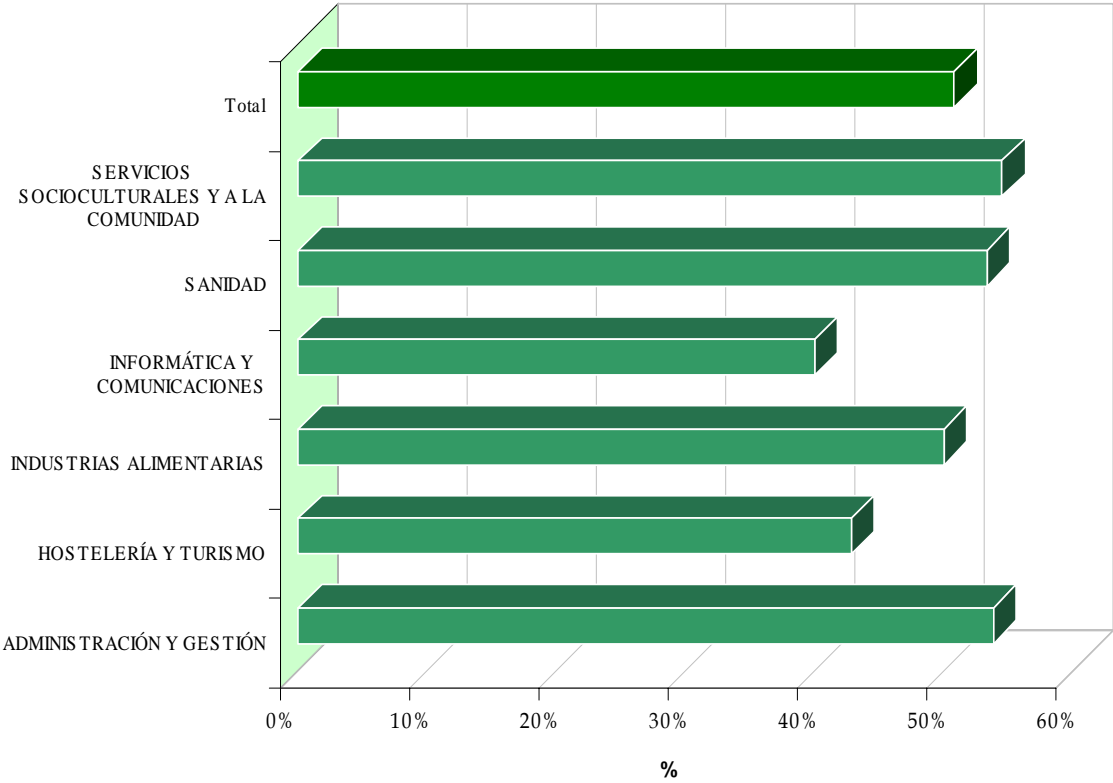


Nivel Educativo	Nº Alumnos formados (1)	Nº alumnos insertados (2)	% inserción (2)/(1)
SIN ESTUDIOS	112	67	59,82%
SECUNDARIOS OBLIGATORIOS	200	130	65,00%
SECUNDARIOS	128	88	68,75%
UNIVERSITARIOS	11	5	45,45%
NO CONSTA	33	16	48,48%
Total	484	306	63,22%

Subprograma Mujer

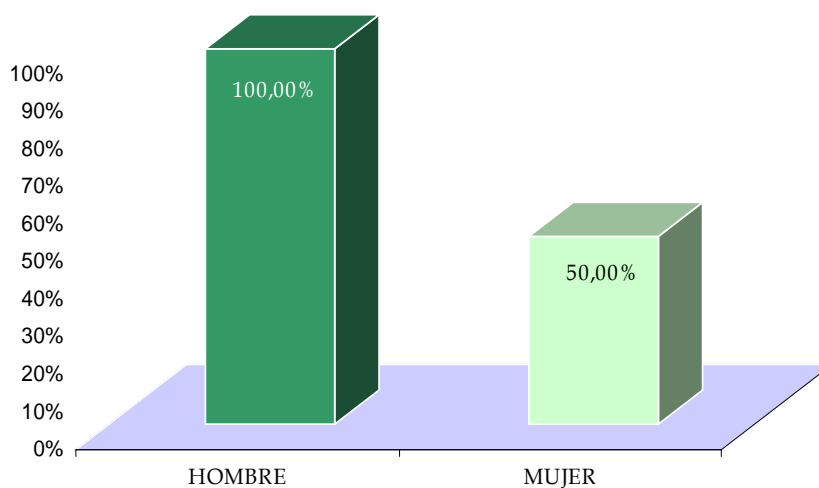
Familia profesional	<i>Nº Alumnos formados (1)</i>	<i>Nº alumnos insertados (2)</i>	<i>% inserción (2)/(1)</i>
ADMINISTRACIÓN Y GESTIÓN	13	7	53,85%
HOSTELERÍA Y TURISMO	14	6	42,86%
INDUSTRIAS ALIMENTARIAS	22	11	50,00%
INFORMÁTICA Y COMUNICACIONES	10	4	40,00%
SANIDAD	15	8	53,33%
SERVICIOS SOCIOCULTURALES Y A LA COMUNIDAD	44	24	54,55%
Total	118	60	50,85%

Mujer: Porcentaje de inserción por Familia Profesional



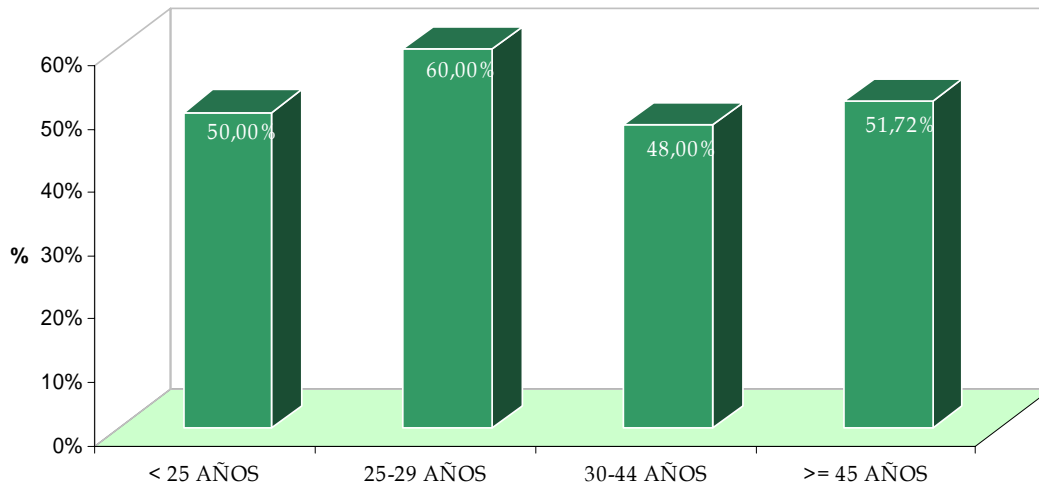
	Nº Alumnos formados (1)	Nº alumnos insertados (2)	% inserción (2)/(1)
Sexo			
HOMBRE	2	2	100,00%
MUJER	116	58	50,00%
Total	118	60	50,85%

Mujer: Porcentaje de inserción por sexo



	Nº Alumnos formados (1)	Nº alumnos insertados (2)	% inserción (2)/(1)
Edad			
< 25 AÑOS	24	12	50,00%
25-29 AÑOS	15	9	60,00%
30-44 AÑOS	50	24	48,00%
> 45 AÑOS	29	15	51,72%
Total	118	60	50,85%

Mujer: Porcentaje de inserción por grupos de edad



	Nº Alumnos formados (1)	Nº alumnos insertados (2)	% inserción (2)/(1)
Nivel Educativo			
SIN ESTUDIOS	1	0	0,00%
SECUNDARIOS OBLIGATORIOS	64	33	51,56%
SECUNDARIOS	36	16	44,44%
UNIVERSITARIOS	13	7	53,85%
NO CONSTA	4	4	100,00%
Total	118	60	50,85%

Evolución interanual de la inserción

Subprograma	2006			2005		
	Nº Alumnos formados (1)	Nº alumnos insertados (2)	% inserción (2)/(1)	Nº Alumnos formados (1)	Nº alumnos insertados (2)	% inserción (2)/(1)
DESEMPLEADOS	1437	985	68,55%	1245	832	66,83%
DISCAPACITADOS	189	22	11,64%	254	34	13,39%
MUJER	118	60	50,85%	80	46	57,50%
EXCLUSIÓN SOCIAL	484	306	63,22%	218	152	69,72%
Total	2.228	1.373	61,62%	1.797	1.064	59,21%