
Resultados de los cursos del Programa Operativo Integrado para la Región de Murcia (POI) 2004

Inserción laboral de los alumnos

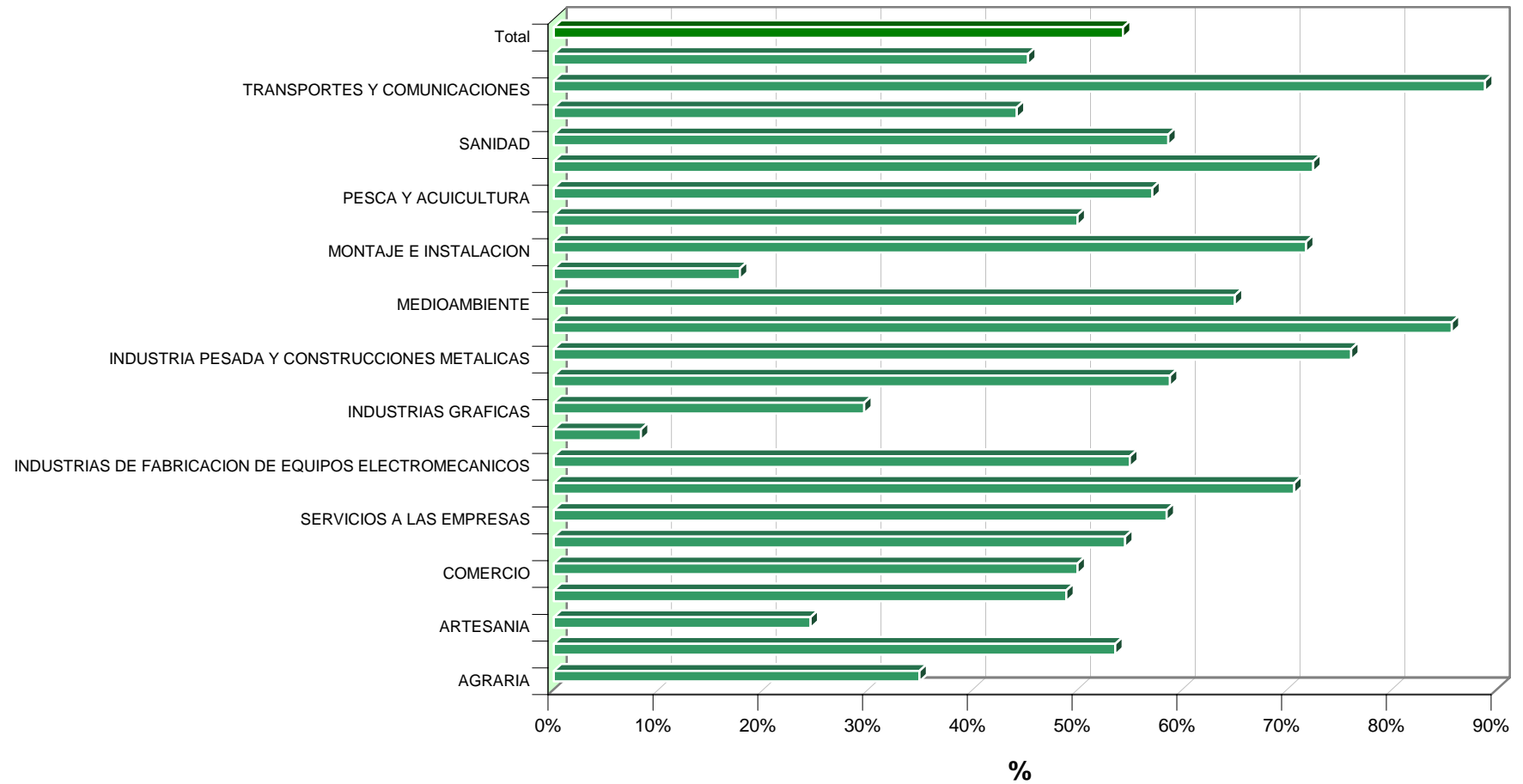
Los resultados de inserción de los cursos del Programa Operativo Integrado para la Región de Murcia (POI), cofinanciado por el Fondo Social Europeo (FSE) correspondientes a 2004, muestran el total de alumnos que terminaron el curso y que han tenido un alta en la Seguridad Social en el plazo de seis meses desde la finalización del mismo. La comprobación de esta información se realiza a partir del cruce de datos que se realiza con el Tesorería General de la Seguridad Social.

Los datos se presentan por Programas Formativos y cruzados por las variables de Familia Profesional, sexo, grupo de edad y nivel formativo.

Resultados globales

Familia profesional	Nº Alumnos formados	Nº Alumnos formados y evaluada la inserción (1)	Nº alumnos insertados (2)	% inserción (2)/(1)
AGRARIA	128	126	44	34,92%
ADMINISTRACION Y OFICINAS	281	265	142	53,58%
ARTESANIA	57	53	13	24,53%
AUTOMOCION	48	47	23	48,94%
COMERCIO	98	98	49	50,00%
DOCENCIA E INVESTIGACION	22	22	12	54,55%
SERVICIOS A LAS EMPRESAS	684	670	392	58,51%
EDIFICACION Y OBRAS PUBLICAS	116	116	82	70,69%
INDUST.DE FABRIC. DE EQUIPOS ELECTROMECC.	21	20	11	55,00%
INDUSTRIAS ALIMENTARIAS	12	12	1	8,33%
INDUSTRIAS GRAFICAS	28	27	8	29,63%
INFORMACION Y MANIFESTACIONES ARTISTICAS	51	51	30	58,82%
INDUST. PESADA Y CONSTRUCC. METALICAS	118	113	86	76,11%
INDUSTRIAS QUIMICAS	35	35	30	85,71%
MEDIO AMBIENTE	41	40	26	65,00%
INDUSTRIAS DE LA MADERA Y EL CORCHO	47	45	8	17,78%
MONTAJE E INSTALACION	39	39	28	71,79%
MANTENIMIENTO Y REPARACION	74	72	36	50,00%
PESCA Y ACUICULTURA	7	7	4	57,14%
PRODUCC., TRANSFORM. Y DISTRIB. DE ENERGÍA	40	40	29	72,50%
SANIDAD	152	150	88	58,67%
SERVICIOS A LA COMUNIDAD Y PERSONALES	269	267	118	44,19%
TRANSPORTES Y COMUNICACIONES	18	18	16	88,89%
TURISMO Y HOSTELERIA	96	95	43	45,26%
Total	2.482	2.428	1.319	54,32%

Porcentaje de inserción por Familia Profesional



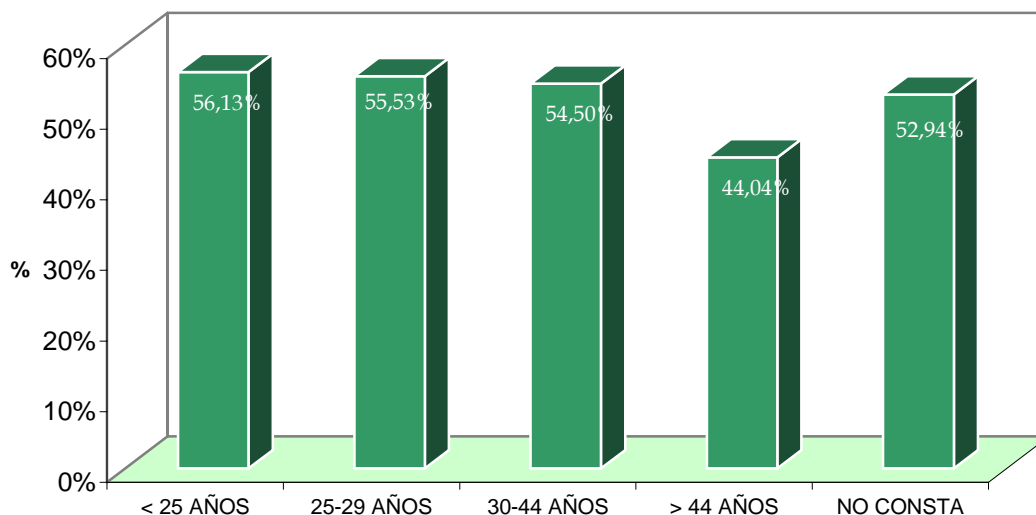
	Nº Alumnos formados	Nº Alumnos formados y evaluada la inserción (1)	Nº alumnos insertados (2)	% inserción (2)/(1)
Sexo				
HOMBRE	1.064	1.041	617	59,27%
MUJER	1.418	1.387	702	50,61%
Total	2.482	2.428	1.319	54,32%

Porcentaje de inserción total



	Nº Alumnos formados	Nº Alumnos formados y evaluada la inserción (1)	Nº alumnos insertados (2)	% inserción (2)/(1)
Edad				
< 25 AÑOS	850	832	467	56,13%
25-29 AÑOS	519	506	281	55,53%
30-44 AÑOS	871	855	466	54,50%
> 44 AÑOS	225	218	96	44,04%
NO CONSTA	17	17	9	52,94%
Total	2.482	2.428	1.319	54,32%

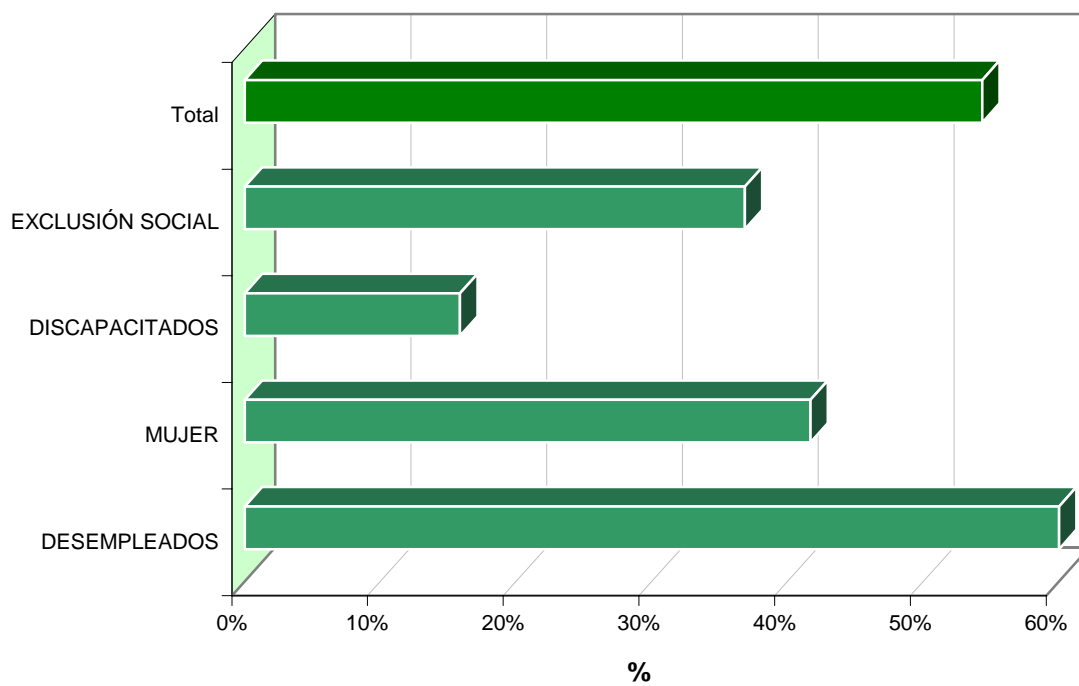
Porcentaje de inserción por grupos de edad



Nivel Educativo	Nº Alumnos formados	Nº Alumnos formados y evaluada la inserción (1)	Nº alumnos insertados (2)	% inserción (2)/(1)
SIN ESTUDIOS	128	127	36	28,35%
CERTIFICADO ESCOLARIDAD	211	208	89	42,79%
GRADUADO ESCOLAR O EQUIV.	508	492	263	53,46%
BUP O EQUIVALENTE	61	58	38	65,52%
ESO	203	197	124	62,94%
BACHILLER	184	182	106	58,24%
COU O EQUIVALENTE	157	153	87	56,86%
FP 1ER GRADO	213	208	109	52,40%
FP 2º GRADO	143	143	83	58,04%
FP GRADO MEDIO	83	78	41	52,56%
FP GRADO SUPERIOR	117	116	74	63,79%
TITUL UNIVERSITARIA GRADO MEDIO	174	170	93	54,71%
TITUL UNIVERSITARIA GRADO SUPERIOR	255	252	159	63,10%
DOCTORADO	2	2	2	100,00%
NO CONSTA	43	42	15	35,71%
Total	2.482	2.428	1.319	54,32%

Subprograma	Nº Alumnos formados	Nº Alumnos formados y evaluada la inserción (1)	Nº alumnos insertados (2)	% inserción (2)/(1)
DESEMPLEADOS	2.081	2.037	1.222	59,99%
MUJER	13	12	5	41,67%
DISCAPACITADOS	234	227	36	15,86%
EXCLUSIÓN SOCIAL	154	152	56	36,84%
Total	2.482	2.428	1.319	54,32%

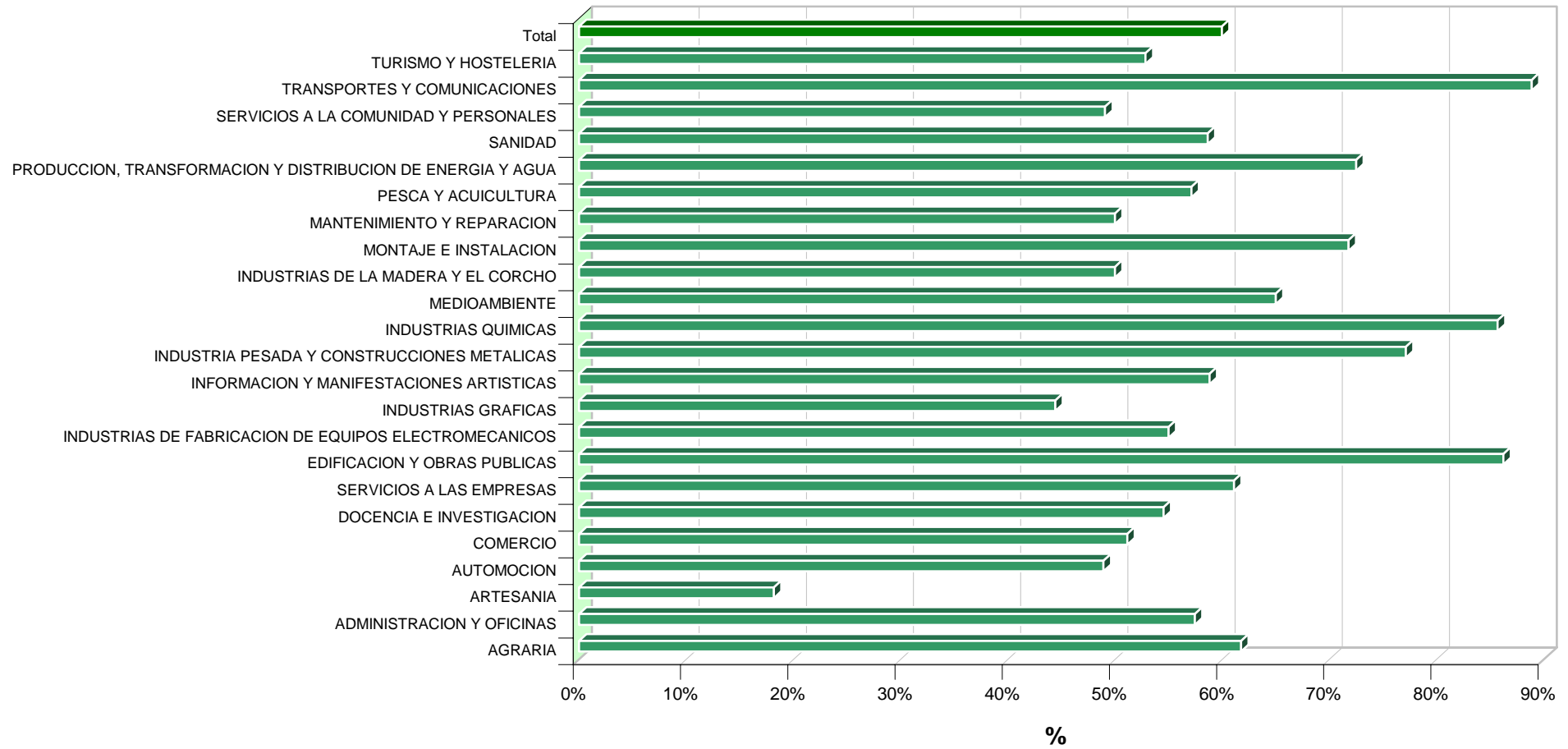
Procentaje de inserción por Subprograma



Subprograma Desempleados

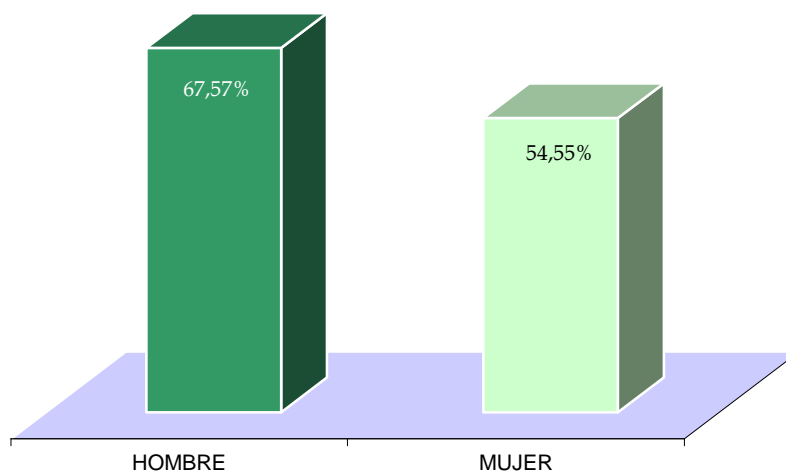
Familia profesional	<i>Nº Alumnos formados y evaluada la inserción (1)</i>	<i>Nº alumnos insertados (2)</i>	<i>% inserción (2)/(1)</i>
AGRARIA	34	21	61,76%
ADMINISTRACION Y OFICINAS	228	131	57,46%
ARTESANIA	22	4	18,18%
AUTOMOCION	47	23	48,94%
COMERCIO	86	44	51,16%
DOCENCIA E INVESTIGACION	22	12	54,55%
SERVICIOS A LAS EMPRESAS	625	382	61,12%
EDIFICACION Y OBRAS PUBLICAS	80	69	86,25%
INDUST.DE FABRIC. DE EQUIPOS ELECTROMECC.	20	11	55,00%
INDUSTRIAS GRAFICAS	18	8	44,44%
INFORMACION Y MANIFESTACIONES ARTISTICAS	51	30	58,82%
INDUST. PESADA Y CONSTRUCC. METALICAS	105	81	77,14%
INDUSTRIAS QUIMICAS	35	30	85,71%
MEDIO AMBIENTE	40	26	65,00%
INDUSTRIAS DE LA MADERA Y EL CORCHO	10	5	50,00%
MONTAJE E INSTALACION	39	28	71,79%
MANTENIMIENTO Y REPARACION	72	36	50,00%
PESCA Y ACUICULTURA	7	4	57,14%
PRODUCC., TRANSFORM. Y DISTRIB. DE ENERGÍA	40	29	72,50%
SANIDAD	150	88	58,67%
SERVICIOS A LA COMUNIDAD Y PERSONALES	218	107	49,08%
TRANSPORTES Y COMUNICACIONES	18	16	88,89%
TURISMO Y HOSTELERIA	70	37	52,86%
Total	2.037	1.222	59,99%

Desempleados: Porcentaje de inserción por Familia Profesional



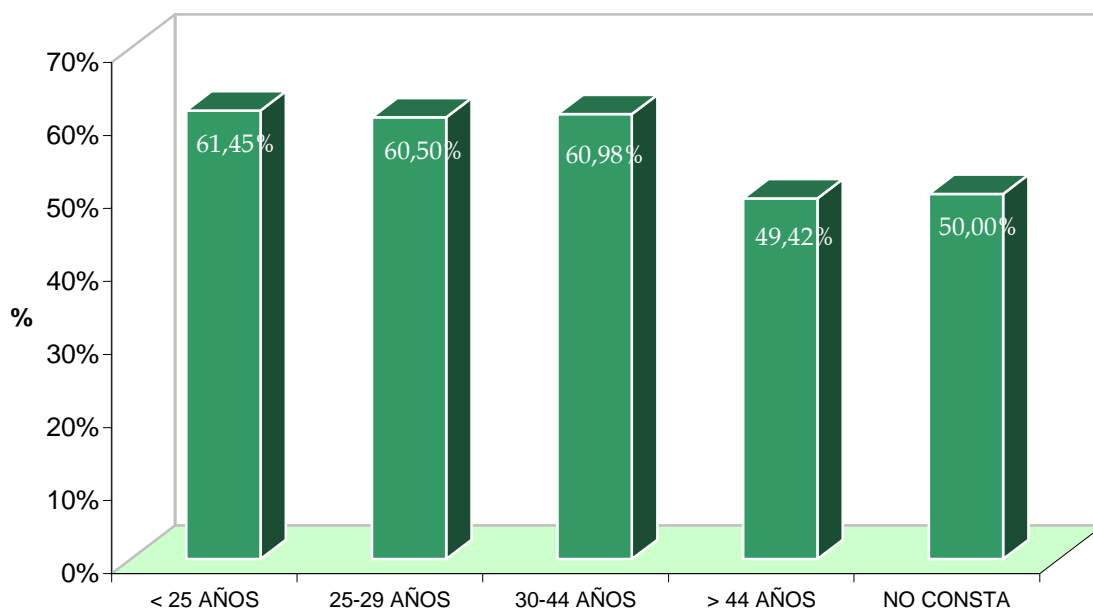
	Nº Alumnos formados y evaluada la inserción (1)	Nº alumnos insertados (2)	% inserción (2)/(1)
Sexo			
HOMBRE	851	575	67,57%
MUJER	1.186	647	54,55%
Total	2.037	1.222	59,99%

Desempleados: Porcentaje de inserción por sexo



	Nº Alumnos formados y evaluada la inserción (1)	Nº alumnos insertados (2)	% inserción (2)/(1)
Edad			
< 25 AÑOS	716	440	61,45%
25-29 AÑOS	438	265	60,50%
30-44 AÑOS	697	425	60,98%
> 44 AÑOS	172	85	49,42%
NO CONSTA	14	7	50,00%
Total	2.037	1.222	59,99%

Desempleados: Porcentaje de inserción por grupos de edad

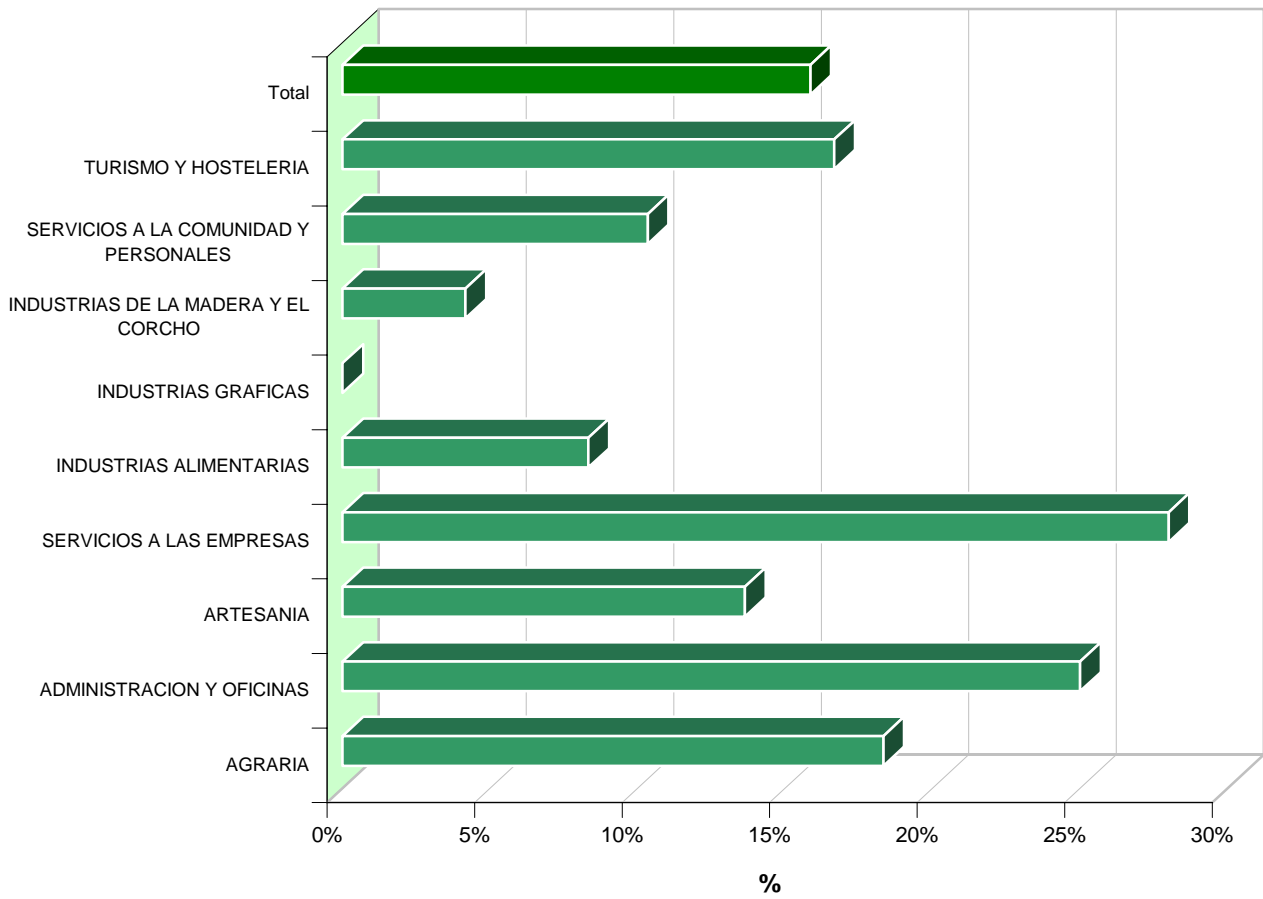


Nivel Educativo	Nº Alumnos formados y evaluada la inserción (1)	Nº alumnos insertados (2)	% inserción (2)/(1)
BACHILLER	172	105	61,05%
BUP O EQUIVALENTE	50	36	72,00%
CERTIFICADO DE ESCOLARIDAD	113	65	57,52%
COU O EQUIVALENTE	143	86	60,14%
DOCTORADO	2	2	100,00%
ESO	175	117	66,86%
FORMACIÓN PROFESIONAL DE GRADO MEDIO	75	40	53,33%
FORMACIÓN PROFESIONAL DE GRADO SUPERIOR	112	73	65,18%
FORMACIÓN PROFESIONAL DE PRIMER GRADO	199	106	53,27%
FORMACIÓN PROFESIONAL DE SEGUNDO GRADO	140	83	59,29%
GRADUADO ESCOLAR O EQUIVALENTE	407	238	58,48%
NO CONSTA	27	14	51,85%
SIN ESTUDIOS	13	8	61,54%
TITULACION UNIVERSITARIA DE GRADO MEDIO	162	91	56,17%
TITULACIÓN UNIVERSITARIA DE GRADO SUPERIOR	247	158	63,97%
Total	2.037	1.222	59,99%

Subprograma Discapacitados

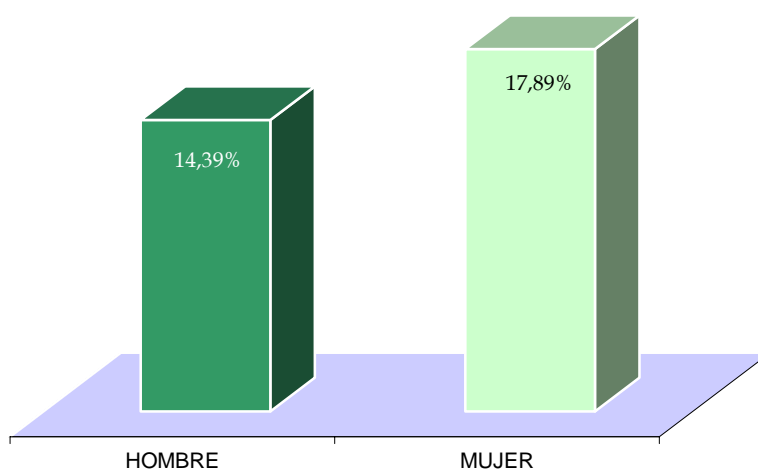
Familia profesional	<i>Nº Alumnos formados y evaluada la inserción (1)</i>	<i>Nº alumnos insertados (2)</i>	<i>% inserción (2)/(1)</i>
AGRARIA	60	11	18,33%
ADMINISTRACION Y OFICINAS	28	7	25,00%
ARTESANIA	22	3	13,64%
SERVICIOS A LAS EMPRESAS	25	7	28,00%
INDUSTRIAS ALIMENTARIAS	12	1	8,33%
INDUSTRIAS GRÁFICAS	9	0	0,00%
INDUSTRIAS DE LA MADERA Y EL CORCHO	24	1	4,17%
SERVICIOS A LA COMUNIDAD Y PERSONALES	29	3	10,34%
TURISMO Y HOSTELERIA	18	3	16,67%
Total	227	36	15,86%

Discapitados: Porcentaje de inserción por Familia Profesional



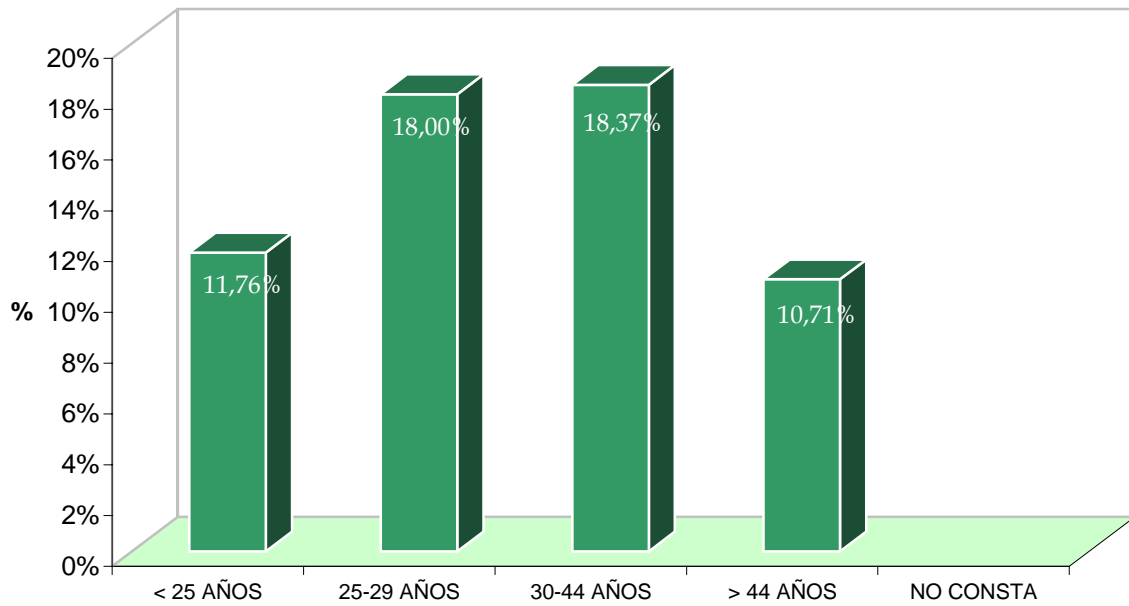
Sexo	<i>Nº Alumnos formados y evaluada la inserción (1)</i>	<i>Nº alumnos insertados (2)</i>	<i>% inserción (2)/(1)</i>
HOMBRE	132	19	14,39%
MUJER	95	17	17,89%
Total	227	36	15,86%

Discapitados: Porcentaje de inserción por sexo



Edad	<i>Nº Alumnos formados y evaluada la inserción (1)</i>	<i>Nº alumnos insertados (2)</i>	<i>% inserción (2)/(1)</i>
< 25 AÑOS	51	6	11,76%
25-29 AÑOS	50	9	18,00%
30-44 AÑOS	98	18	18,37%
> 44 AÑOS	28	3	10,71%
NO CONSTA	0	0	
Total	227	36	15,86%

Discapacitados: Porcentaje de inserción por grupos de edad

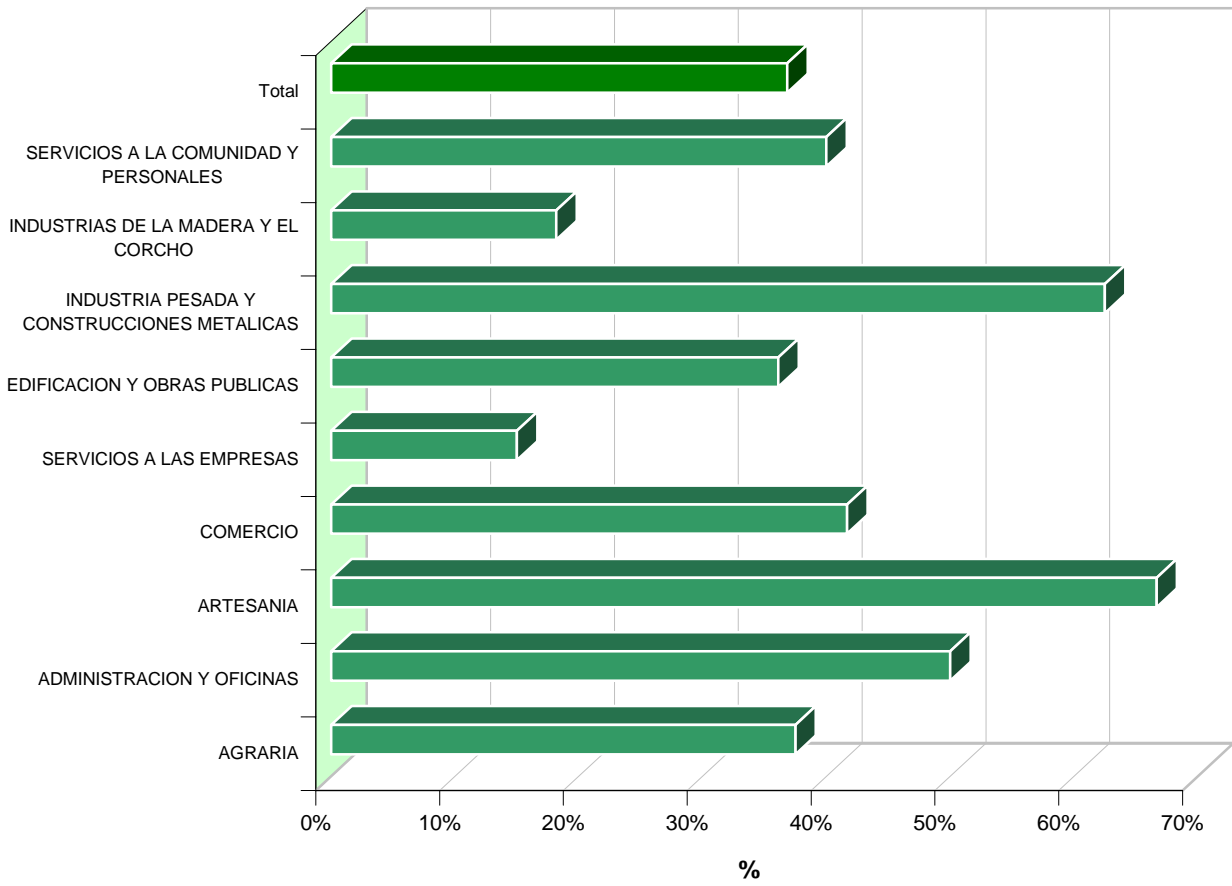


Nivel Educativo	Nº Alumnos formados y evaluada la inserción (1)	Nº alumnos insertados (2)	% inserción (2)/(1)
BACHILLER	5	0	0,00%
BUP O EQUIVALENTE	5	1	20,00%
CERTIFICADO DE ESCOLARIDAD	51	8	15,69%
COU O EQUIVALENTE	6	0	0,00%
ESO	11	1	9,09%
FORMACIÓN PROFESIONAL DE GRADO MEDIO	1	0	0,00%
FORMACIÓN PROFESIONAL DE GRADO SUPERIOR	2	1	50,00%
FORMACIÓN PROFESIONAL DE PRIMER GRADO	1	1	100,00%
FORMACIÓN PROFESIONAL DE SEGUNDO GRADO	3	0	0,00%
GRADUADO ESCOLAR O EQUIVALENTE	44	9	20,45%
NO CONSTA	9	0	0,00%
SIN ESTUDIOS	84	14	16,67%
TITULACION UNIVERSITARIA DE GRADO MEDIO	4	0	0,00%
TITULACIÓN UNIVERSITARIA DE GRADO SUPERIOR	1	1	100,00%
Total	227	36	15,86%

Subprograma Riesgo de exclusión social

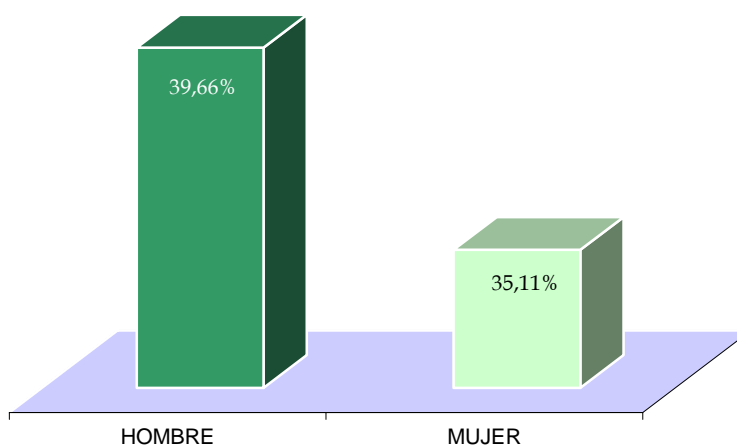
Familia profesional	<i>Nº Alumnos formados y evaluada la inserción (1)</i>	<i>Nº alumnos insertados (2)</i>	<i>% inserción (2)/(1)</i>
AGRARIA	32	12	37,50%
ADMINISTRACIÓN Y OFICINAS	4	2	50,00%
ARTESANIA	9	6	66,67%
COMERCIO	12	5	41,67%
SERVICIOS A LAS EMPRESAS	20	3	15,00%
EDIFICACION Y OBRAS PUBLICAS	36	13	36,11%
INDUSTRIA PESADA Y CONSTRUCC. METALICAS	8	5	62,50%
INDUSTRIAS DE LA MADERA Y EL CORCHO	11	2	18,18%
SERVICIOS A LA COMUNIDAD Y PERSONALES	20	8	40,00%
Total	152	56	36,84%

Exclusión Social: Porcentaje de inserción por Familia Profesional



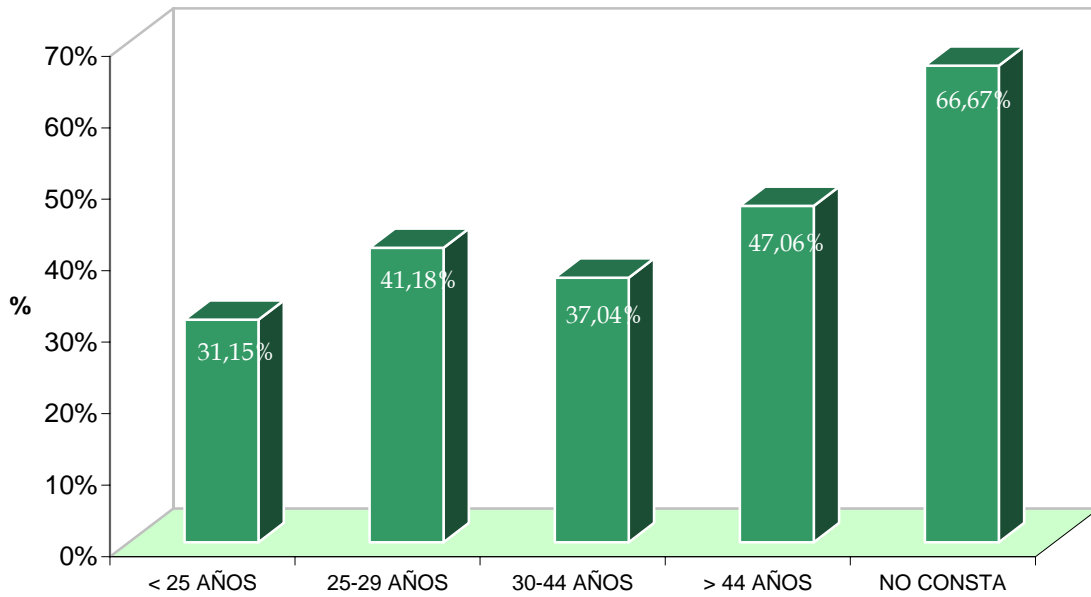
	Nº Alumnos formados y evaluada la inserción (1)	Nº alumnos insertados (2)	% inserción (2)/(1)
Sexo			
HOMBRE	58	23	39,66%
MUJER	94	33	35,11%
Total	152	56	36,84%

Exclusión Social: Porcentaje de inserción por sexo



	Nº Alumnos formados y evaluada la inserción (1)	Nº alumnos insertados (2)	% inserción (2)/(1)
Edad			
< 25 AÑOS	61	19	31,15%
25-29 AÑOS	17	7	41,18%
30-44 AÑOS	54	20	37,04%
> 44 AÑOS	17	8	47,06%
NO CONSTA	3	2	66,67%
Total	152	56	36,84%

Exclusión Social: Porcentaje de inserción por grupos de edad

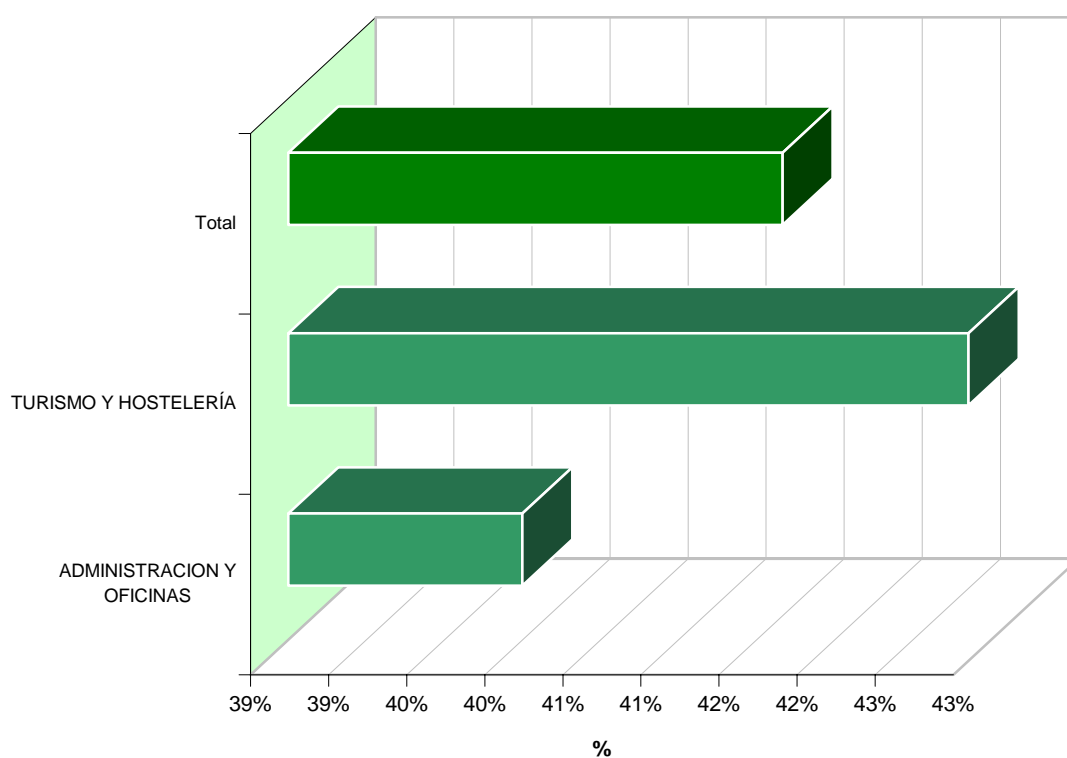


Nivel Educativo	Nº Alumnos formados y evaluada la inserción (1)	Nº alumnos insertados (2)	% inserción (2)/(1)
BACHILLER	5	1	20,00%
BUP O EQUIVALENTE	3	1	33,33%
CERTIFICADO DE ESCOLARIDAD	44	16	36,36%
COU O EQUIVALENTE	3	1	33,33%
ESO	10	5	50,00%
FORMACIÓN PROFESIONAL DE GRADO MEDIO	1	0	0,00%
FORMACIÓN PROFESIONAL DE GRADO SUPERIOR	1	0	0,00%
FORMACIÓN PROFESIONAL DE PRIMER GRADO	6	2	33,33%
GRADUADO ESCOLAR O EQUIVALENTE	38	14	36,84%
NO CONSTA	6	1	16,67%
SIN ESTUDIOS	30	14	46,67%
TITULACION UNIVERSITARIA DE GRADO MEDIO	3	1	33,33%
TITULACIÓN UNIVERSITARIA DE GRADO SUPERIOR	2	0	0,00%
Total	152	56	36,84%

Subprograma Mujer

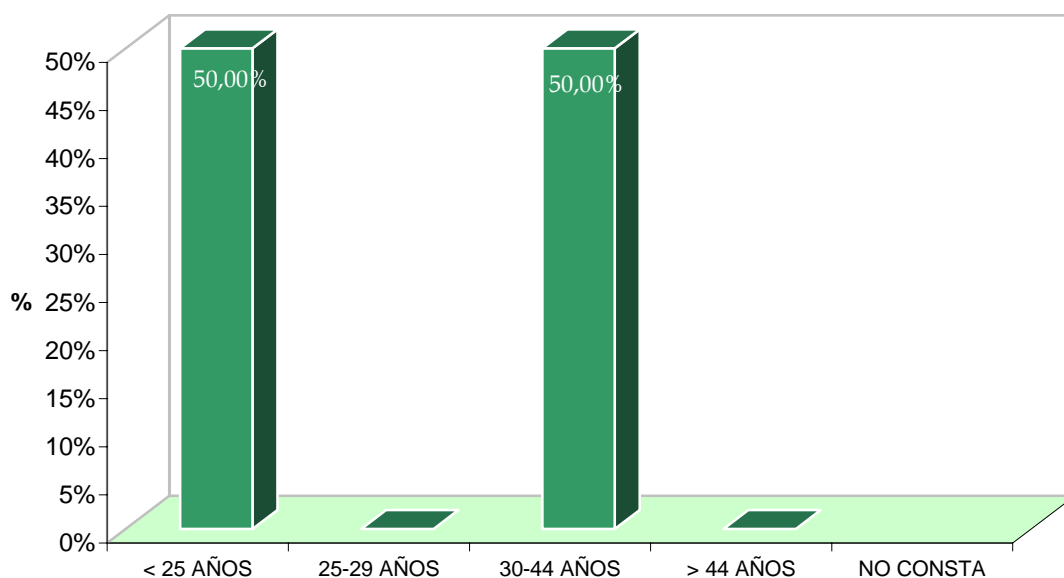
	<i>Nº Alumnos formados y evaluada la inserción (1)</i>	<i>Nº alumnos insertados (2)</i>	<i>% inserción (2)/(1)</i>
Familia profesional			
ADMINISTRACION Y OFICINAS	5	2	40,00%
TURISMO Y HOSTELERIA	7	3	42,86%
Total	12	5	41,67%

Mujer: Porcentaje de inserción por Familia Profesional



	Nº Alumnos formados y evaluada la inserción (1)	Nº alumnos insertados (2)	% inserción (2)/(1)
Edad			
< 25 AÑOS	4	2	50,00%
25-29 AÑOS	1	0	0,00%
30-44 AÑOS	6	3	50,00%
> 44 AÑOS	1	0	0,00%
NO CONSTA	0	0	
Total	12	5	41,67%

Mujer: Porcentaje de inserción por grupos de edad



	Nº Alumnos formados y evaluada la inserción (1)	Nº alumnos insertados (2)	% inserción (2)/(1)
Nivel Educativo			
COU O EQUIVALENTE	1	0	0,00%
ESO	1	1	100,00%
FORMACIÓN PROFESIONAL DE GRADO MEDIO	1	1	100,00%
FORMACIÓN PROFESIONAL DE GRADO SUPERIOR	1	0	0,00%
FORMACIÓN PROFESIONAL DE PRIMER GRADO	2	0	0,00%
GRADUADO ESCOLAR O EQUIVALENTE	3	2	66,67%
TITULACIÓN UNIVERSITARIA DE GRADO MEDIO	1	1	100,00%
TITULACIÓN UNIVERSITARIA DE GRADO SUPERIOR	2	0	0,00%
Total	12	5	41,67%

Evolución interanual de la inserción

Subprograma	2004			2003		
	Nº Alumnos formados y evaluada la inserción (1)	Nº alumnos insertados (2)	% inserción (2)/(1)	Nº Alumnos formados y evaluada la inserción (1)	Nº alumnos insertados (2)	% inserción (2)/(1)
DESEMPLEADOS	2.037	1.222	59,99%	3.437	2.422	70,47%
DISCAPACITADOS	227	36	15,86%	476	142	29,83%
EXCLUSIÓN SOCIAL	152	56	36,84%	295	156	52,88%
PERSONAL INVESTIGAD.	*	*	*	279	189	67,74%
MUJER	12	5	41,67%	217	130	59,91%
Total	2.428	1.319	54,32%	4.704	3.039	64,60%

* Datos aún no disponibles