



Región de Murcia  
Consejería de Empleo y Formación



Servicio Regional de  
Empleo y Formación

# CIFRAS DE EMPLEO

2008

**JUNIO**

---



22/07/2008

Comunidad Autónoma de la Región de Murcia  
Servicio Regional de Empleo y Formación  
Observatorio Ocupacional

Fuente de datos: SPEE, SEF, Tesorería de la Seguridad Social y elaboración propia

## INDICE

<b>Paro .....</b>	<b>5</b>
Paro por edad y sexo.....	5
Paro por sector económico de origen y sexo.....	6
Paro por grupo de ocupación demandada y sexo.....	6
Paro por nivel académico y sexo.....	7
Paro por municipios y sexo.....	8
Evolución intermensual del paro por sexo.....	9
Evolución interanual del paro por sexo.....	10
Evolución intermensual del paro por edad.....	11
Evolución interanual del paro por edad.....	12
Evolución intermensual del paro por sector económico.....	13
Evolución interanual del paro por sector económico.....	13
Tasa de paro comparativa por sexo.....	14
Tasa de paro comparativa por edad.....	15
Evolución interanual comparativa de la tasa de paro por sexo.....	15
<b>Demandas .....</b>	<b>16</b>
Demandantes por sector económico y sexo.....	16
Demandantes por grupo de ocupación y sexo.....	17
Las diez ocupaciones más demandadas.....	18
<b>Ofertas .....</b>	<b>20</b>
Puestos ofertados por sector económico.....	20
Puestos ofertados por grupo de ocupación.....	20
Las diez ocupaciones más ofertadas.....	21
Evolución intermensual de los puestos ofertados por sector económico.....	22
Evolución interanual de los puestos ofertados por sector económico.....	22
Evolución intermensual de los puestos ofertados por grupo de ocupación.....	23
Evolución interanual de los puestos ofertados por grupo de ocupación.....	24
<b>Contratos .....</b>	<b>25</b>
Distribución de contratos por sector económico.....	25
Distribución de contratos por modalidad y sexo.....	25
Distribución de contratos indefinidos por sexo.....	27
Distribución de contratos temporales por sexo.....	27
Distribución comparativa de la contratación por modalidad.....	28
Distribución comparativa de la contratación indefinida.....	29
Distribución comparativa de contratos temporales.....	29
Evolución de la contratación indefinida en varios años.....	30
Distribución de la contratación por grupo de ocupación.....	31
Las diez ocupaciones más contratadas.....	31
Evolución intermensual de la contratación por sexo.....	33
Evolución interanual de la contratación por sexo.....	34
Evolución intermensual de la contratación por sector económico.....	34
Evolución interanual de la contratación por sector económico.....	35
Evolución intermensual de la contratación indefinida.....	36
Evolución interanual de la contratación indefinida.....	36
Evolución intermensual de la contratación temporal.....	37
Evolución interanual de la contratación temporal.....	38
Evolución intermensual de la contratación por grupo de ocupación.....	38
Evolución interanual de la contratación por grupo de ocupación.....	39

<b>Afiliación .....</b>	<b>40</b>
Número de afiliados a la seguridad social por régimen.....	40
Número de afiliados comunitarios por país de origen .....	42
Número de afiliados no comunitarios por país de origen .....	42

## CONCEPTOS BÁSICOS

### Paro registrado

Se presentan las cifras de demandantes parados con domicilio en la Región de Murcia, inscritos en las Oficinas de Empleo de la Región el último día del mes.

Por sector económico de origen se entiende aquel al que pertenecía el último empleo del demandante.

Por ocupación demandada se entiende la que solicita el demandante de empleo al registrarse.

La tasa de paro registrado se calcula como el número de parados registrados, entre la población activa del trimestre anterior.

### Demandas de empleo

Número total de demandantes pendientes de colocación con domicilio en la Región, lo que incluye tanto demandantes parados como no parados inscritos, en las Oficinas de Empleo el último día del mes.

### Ofertas de empleo

Se muestra el número total de puestos de trabajo ofertados a lo largo del mes en cualquier Oficina de Empleo del país cuyo destino de trabajo es la Región de Murcia.

El sector económico indica la pertenencia de la empresa que realiza la oferta y el grupo de ocupación el grupo al que pertenece la ocupación ofertada.

### Contratación laboral

Los datos publicados sobre contratos se refieren al número de contratos iniciales y convertidos generados a lo largo del mes, cuyo centro de destino de trabajo está en la Región de Murcia y que han sido notificados a las Oficinas de Empleo.

Las tablas de contratación por sector económico y por grupo de ocupación muestran el número de contratos realizados según el destino del empleo.

### Afiliación a la Seguridad Social

En el apartado de afiliación a la Seguridad Social se recoge información aportada por la Tesorería de la Seguridad Social sobre el número total de afiliados cotizantes el último día del mes.

# JULIO 2008

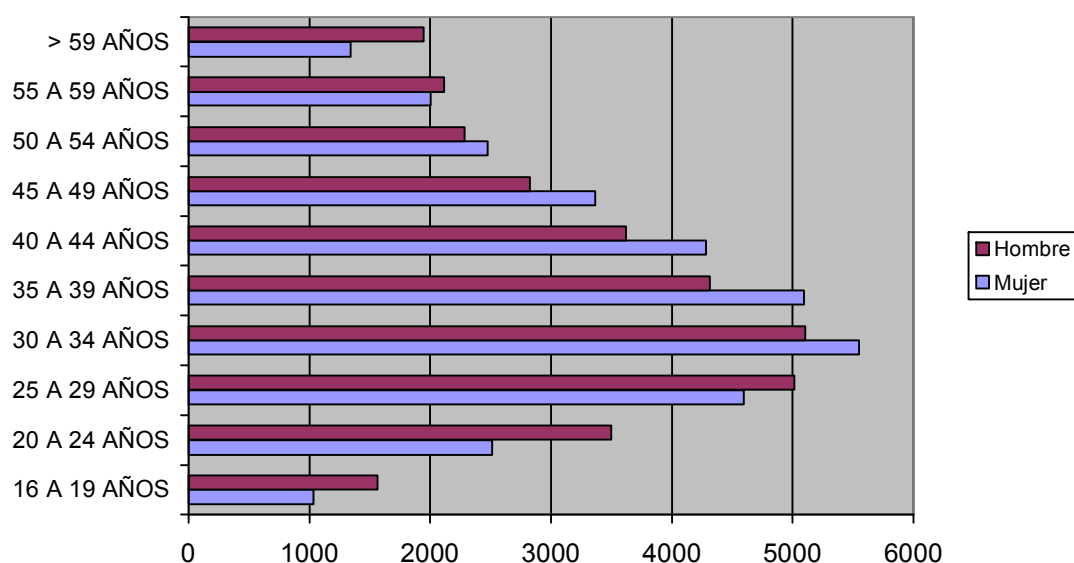
## CIFRAS BÁSICAS

### Paro

#### PARO POR EDAD Y SEXO

Edad	Total		Hombres		Mujeres	
	Parados	% s/total	Parados	% s/total	Parados	% s/total
De 16 a 19 años	2599	4,03	1563	4,84	1036	3,21
De 20 a 24 años	6008	9,31	3497	10,84	2511	7,79
De 25 a 29 años	9602	14,88	5010	15,52	4592	14,24
De 30 a 34 años	10652	16,51	5106	15,82	5546	17,2
De 35 a 39 años	9402	14,57	4311	13,36	5091	15,79
De 40 a 44 años	7898	12,24	3619	11,21	4279	13,27
De 45 a 49 años	6189	9,59	2825	8,75	3364	10,44
De 50 a 54 años	4759	7,38	2284	7,08	2475	7,68
De 55 a 59 años	4117	6,38	2114	6,55	2003	6,21
Más de 60 años	3286	5,09	1946	6,03	1340	4,16
<b>Total</b>	<b>64512</b>	<b>100</b>	<b>32275</b>	<b>100</b>	<b>32237</b>	<b>100</b>

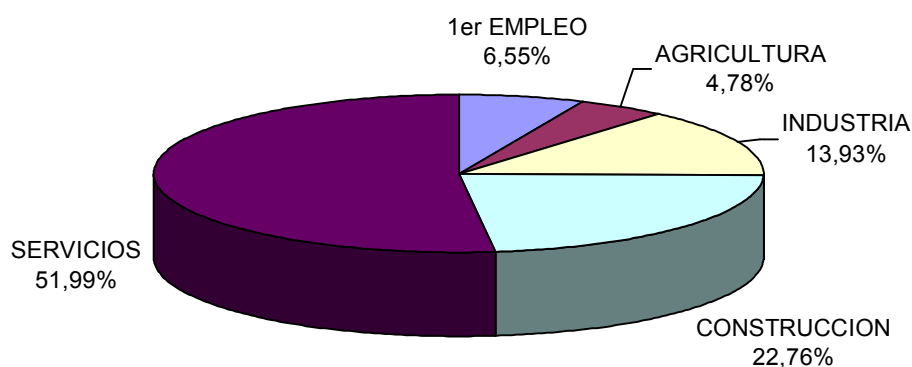
Paro por edad



## PARO POR SECTOR ECONÓMICO DE ORIGEN Y SEXO

Sector	Total		Hombres		Mujeres	
	Parados	% s/total	Parados	% s/total	Parados	% s/total
Agricultura	3081	4,78	1439	4,46	1642	5,09
Industria	8985	13,93	3988	12,36	4997	15,5
Construcción	14681	22,76	13340	41,33	1341	4,16
Servicios	33537	51,99	12022	37,25	21515	66,74
Parados que buscan 1er empleo	4228	6,55	1486	4,6	2742	8,51
<b>Total</b>	<b>64512</b>	<b>100</b>	<b>32275</b>	<b>100</b>	<b>32237</b>	<b>100</b>

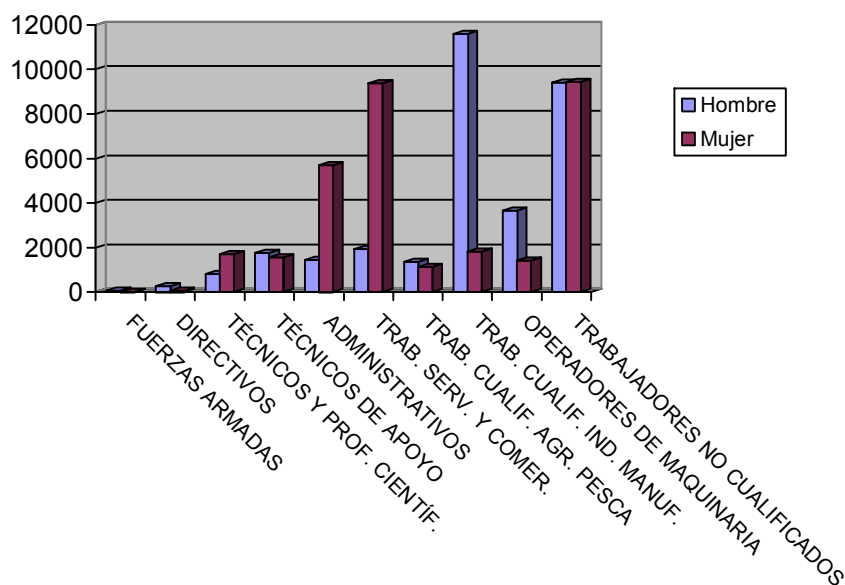
Paro por sector económico



## PARO POR GRUPO DE OCUPACIÓN DEMANDADA Y SEXO

Ocupación	Total		Hombres		Mujeres	
	Parados	% s/total	Parados	% s/total	Parados	% s/total
Directivos	343	0,53	268	0,83	75	0,23
Técnicos y prof. científ.	2525	3,91	810	2,51	1715	5,32
Técnicos de apoyo	3297	5,11	1746	5,41	1551	4,81
Administrativos	7164	11,1	1445	4,48	5719	17,74
Trab. serv. y comer.	11317	17,54	1938	6	9379	29,09
Trab. cualif. agr. pesca	2491	3,86	1356	4,2	1135	3,52
Trab. cualif. ind. manuf.	13409	20,79	11603	35,95	1806	5,6
Operadores de maquinaria	5065	7,85	3651	11,31	1414	4,39
Trab. no cualificados	18831	29,19	9404	29,14	9427	29,24
Fuerzas Armadas	70	0,11	54	0,17	16	0,05
<b>Total</b>	<b>64512</b>	<b>100</b>	<b>32275</b>	<b>100</b>	<b>32237</b>	<b>100</b>

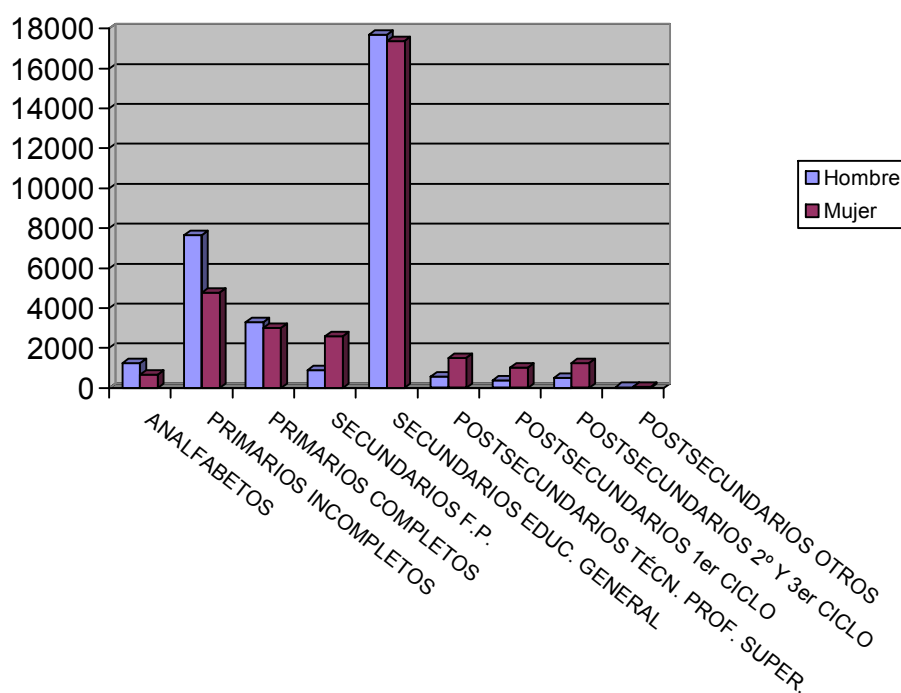
### Paro por Gran Grupo de Ocupación



### PARO POR NIVEL ACADÉMICO Y SEXO

Nivel	Total		Hombres		Mujeres	
	Parados	% s/total	Parados	% s/total	Parados	% s/total
Analfabetos	1929	2,99	1248	3,87	681	2,11
Primarios incompl.	12429	19,27	7654	23,71	4775	14,81
Primarios compl.	6306	9,77	3293	10,2	3013	9,35
Secundarios F.P.	3492	5,41	895	2,77	2597	8,06
Secundarios Educ. General	35055	54,34	17685	54,79	17370	53,88
Postsecund. Técn. Prof. Super.	2054	3,18	566	1,75	1488	4,62
Postsecund. 1er Ciclo	1387	2,15	373	1,16	1014	3,15
Postsecund. 2° y 3er Ciclo	1753	2,72	514	1,59	1239	3,84
Postsecund. Otros	107	0,17	47	0,15	60	0,19
<b>Total</b>	<b>64512</b>	<b>100</b>	<b>32275</b>	<b>100</b>	<b>32237</b>	<b>100</b>

Paro por nivel de estudios



## PARO POR MUNICIPIOS Y SEXO

Municipio	Total		Hombres		Mujeres	
	Parados	% s/total	Parados	% s/total	Parados	% s/total
Abanilla	277	0,43	146	0,45	131	0,41
Abarán	523	0,81	294	0,91	229	0,71
Águilas	1831	2,84	1046	3,24	785	2,44
Albudeite	129	0,2	74	0,23	55	0,17
Alcantarilla	2368	3,67	1174	3,64	1194	3,7
Alcázares (Los)	553	0,86	298	0,92	255	0,79
Aledo	47	0,07	27	0,08	20	0,06
Alguazas	510	0,79	286	0,89	224	0,69
Alhama de Murcia	1049	1,63	540	1,67	509	1,58
Archena	977	1,51	518	1,6	459	1,42
Beniel	468	0,73	280	0,87	188	0,58
Blanca	322	0,5	165	0,51	157	0,49
Bullas	686	1,06	305	0,95	381	1,18
Calasparra	494	0,77	262	0,81	232	0,72
Campos del Río	101	0,16	42	0,13	59	0,18
Caravaca de la Cruz	1590	2,46	617	1,91	973	3,02
Cartagena	8247	12,78	4133	12,81	4114	12,76
Cehegín	1181	1,83	469	1,45	712	2,21
Ceutí	510	0,79	219	0,68	291	0,9
Cieza	1908	2,96	960	2,97	948	2,94
Fortuna	571	0,89	292	0,9	279	0,87



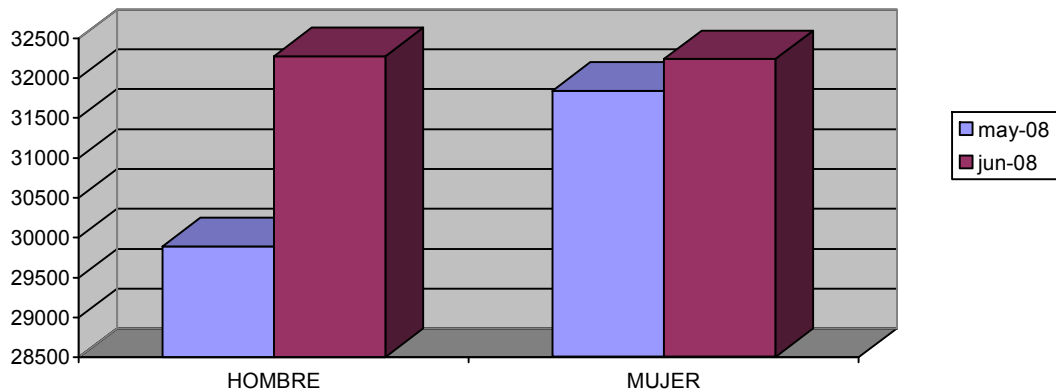
Fuente-Álamo	449	0,7	255	0,79	194	0,6
Jumilla	1110	1,72	504	1,56	606	1,88
Librilla	256	0,4	104	0,32	152	0,47
Lorca	3699	5,73	1926	5,97	1773	5,5
Lorquí	337	0,52	135	0,42	202	0,63
Mazarrón	1315	2,04	789	2,44	526	1,63
Molina de Segura	3036	4,71	1372	4,25	1664	5,16
Moratalla	619	0,96	236	0,73	383	1,19
Mula	1177	1,82	669	2,07	508	1,58
Murcia	17923	27,78	8940	27,7	8983	27,87
Ojós	43	0,07	32	0,1	11	0,03
Pliego	265	0,41	134	0,42	131	0,41
Puerto-Lumbreras	485	0,75	241	0,75	244	0,76
Ricote	116	0,18	31	0,1	85	0,26
San Javier	984	1,53	528	1,64	456	1,41
San Pedro del Pinatar	995	1,54	550	1,7	445	1,38
Santomera	627	0,97	300	0,93	327	1,01
Torre-Pacheco	1195	1,85	729	2,26	466	1,45
Torres de Cotillas (Las)	1189	1,84	584	1,81	605	1,88
Totana	1324	2,05	740	2,29	584	1,81
Ulea	64	0,1	31	0,1	33	0,1
Unión (La)	1176	1,82	582	1,8	594	1,84
Villanueva del Río Segura	155	0,24	75	0,23	80	0,25
Yecla	155	0,24	75	0,23	80	0,25
<b>Total</b>	<b>64512</b>	<b>100</b>	<b>32275</b>	<b>100</b>	<b>32237</b>	<b>100</b>

## EVOLUCIÓN INTERMENSUAL DEL PARO POR SEXO

Sexo	mayo 2008		junio 2008
	Parados	Parados	Variación*
Hombre	29888	32275	7,99
Mujer	31836	32237	1,26
<b>Total</b>	<b>61724</b>	<b>64512</b>	<b>4,52</b>

\* Variación relativa del mes actual respecto al mes anterior

Evolución intermensual del paro por sexo

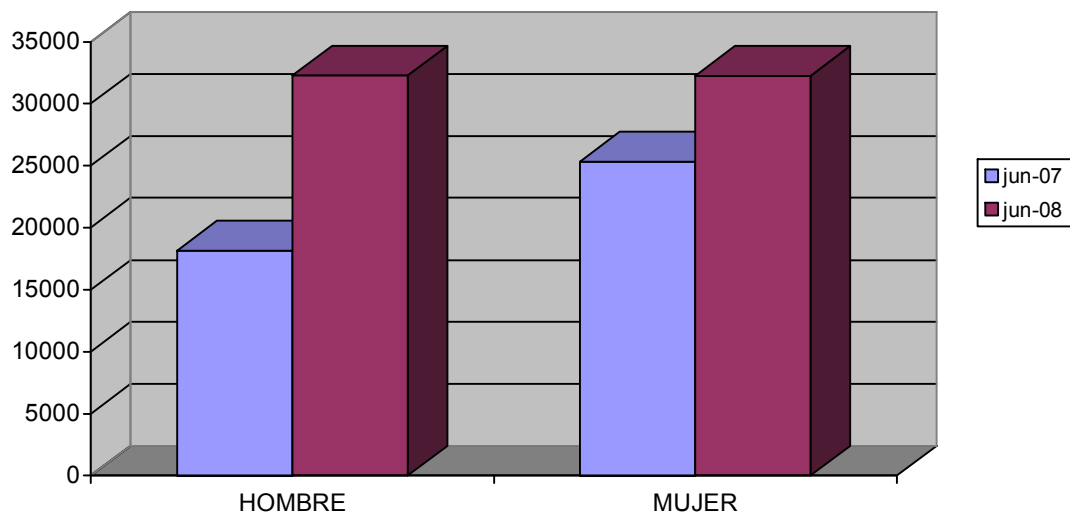


## EVOLUCIÓN INTERANUAL DEL PARO POR SEXO

Sexo	junio 2007	junio 2008	Variación*
	Parados	Parados	
Hombre	18151	32275	77,81
Mujer	25330	32237	27,27
<b>Total</b>	<b>43481</b>	<b>64512</b>	<b>48,37</b>

\* Variación relativa del mes actual respecto al mismo mes del año anterior

Evolución interanual del paro por sexo

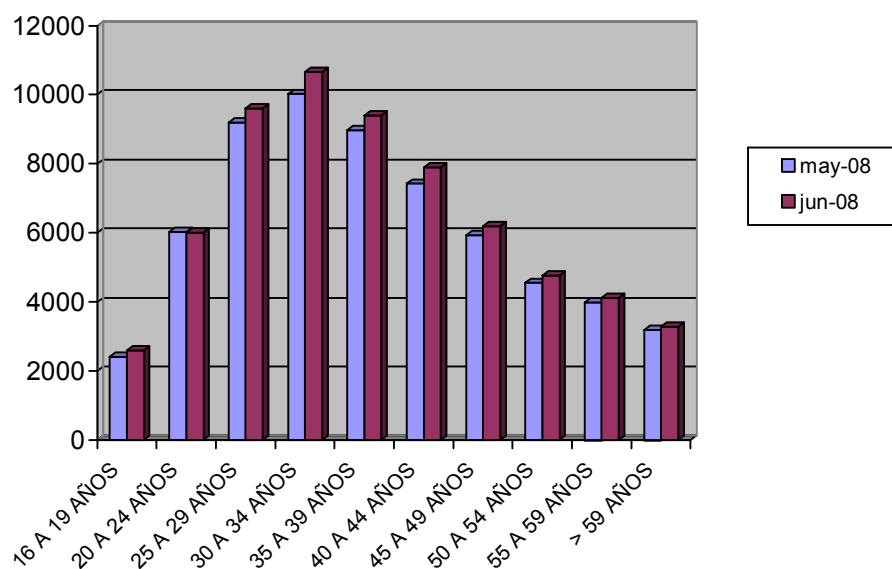


## EVOLUCIÓN INTERMENSUAL DEL PARO POR EDAD

Edad	mayo 2008		junio 2008
	Parados	Parados	Variación*
De 16 a 19 años	2411	2599	7,8
De 20 a 24 años	6021	6008	-0,22
De 25 a 29 años	9199	9602	4,38
De 30 a 34 años	10016	10652	6,35
De 35 a 39 años	8970	9402	4,82
De 40 a 44 años	7428	7898	6,33
De 45 a 49 años	5930	6189	4,37
De 50 a 54 años	4554	4759	4,5
De 55 a 59 años	3994	4117	3,08
Más de 60 años	3201	3286	2,66
<b>Total</b>	<b>61724</b>	<b>64512</b>	<b>4,52</b>

\* Variación relativa del mes actual respecto al mes anterior

Evolución intermensual del paro por edad

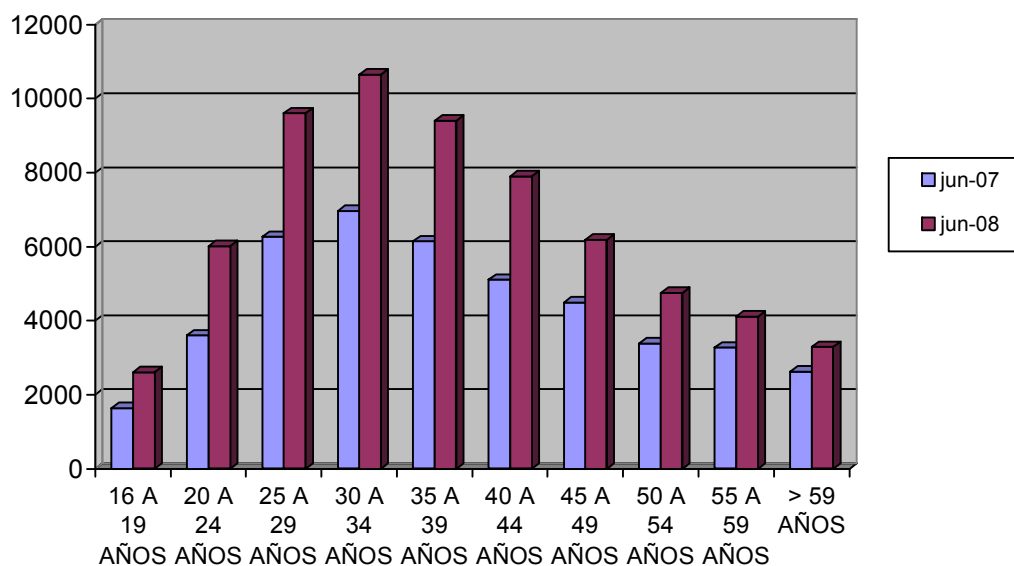


## EVOLUCIÓN INTERANUAL DEL PARO POR EDAD

Edad	junio 2007	junio 2008	Variación*
	Parados	Parados	
De 16 a 19 años	1637	2599	58,77
De 20 a 24 años	3607	6008	66,57
De 25 a 29 años	6261	9602	53,36
De 30 a 34 años	6958	10652	53,09
De 35 a 39 años	6143	9402	53,05
De 40 a 44 años	5108	7898	54,62
De 45 a 49 años	4500	6189	37,53
De 50 a 54 años	3380	4759	40,8
De 55 a 59 años	3268	4117	25,98
Más de 60 años	2619	3286	25,47
<b>Total</b>	<b>43481</b>	<b>64512</b>	<b>48,37</b>

\* Variación relativa del mes actual respecto al mismo mes del año anterior

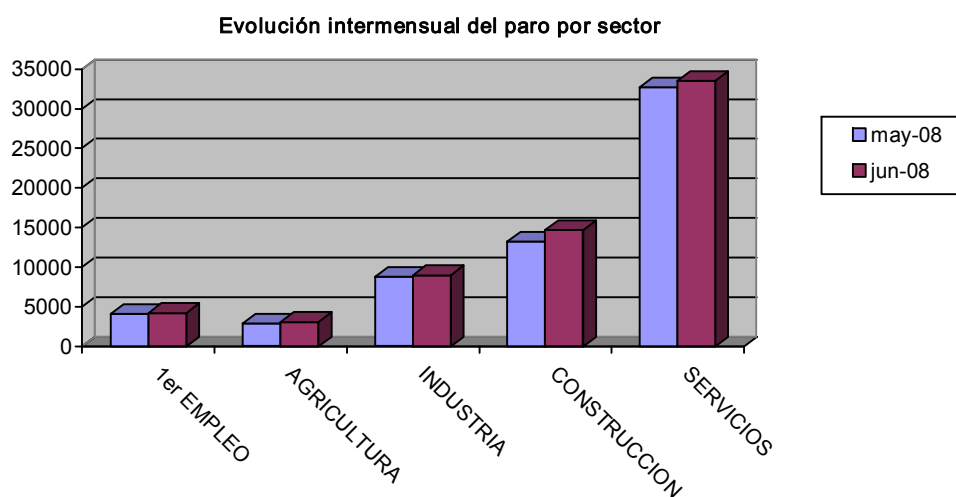
Evolución interanual del paro por edad



## EVOLUCIÓN INTERMENSUAL DEL PARO POR SECTOR ECONÓMICO

Sector	mayo 2008		junio 2008
	Parados	Parados	Variación*
Agricultura	2867	3081	7,46
Industria	8767	8985	2,49
Construcción	13250	14681	10,8
Servicios	32717	33537	2,51
Parados que buscan 1er empleo	4123	4228	2,55
<b>Total</b>	<b>61724</b>	<b>64512</b>	<b>4,52</b>

\* Variación relativa del mes actual respecto al mes anterior

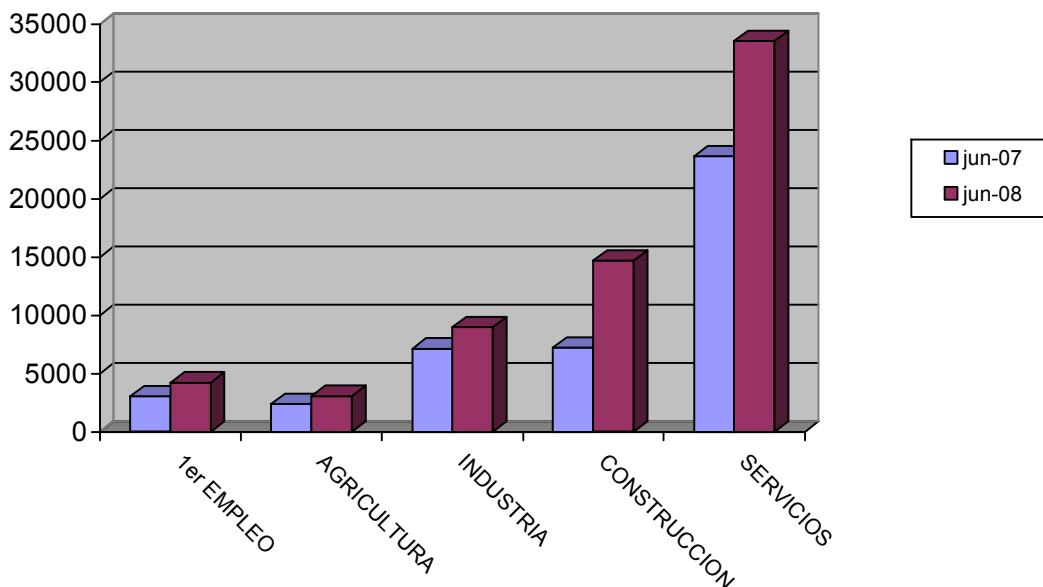


## EVOLUCIÓN INTERANUAL DEL PARO POR SECTOR ECONÓMICO

Sector	junio 2007	junio 2008	
	Parados	Parados	Variación*
Agricultura	2405	3081	28,11
Industria	7153	8985	25,61
Construcción	7246	14681	102,61
Servicios	23639	33537	41,87
Parados que buscan 1er empleo	3038	4228	39,17
<b>Total</b>	<b>43481</b>	<b>64512</b>	<b>48,37</b>

\* Variación relativa del mes actual respecto al mismo mes del año anterior

Evolución interanual del paro por sector

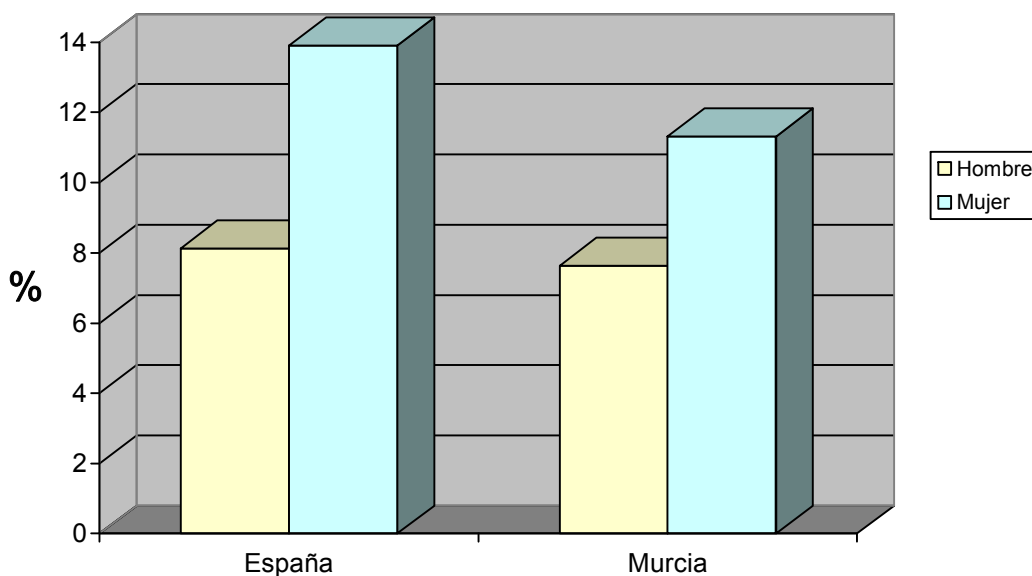


### TASA DE PARO COMPARATIVA POR SEXO

Sexo	España		Murcia
	Tasa	Tasa	Variación*
Hombre	8,12	7,63	-0,49
Mujer	13,9	11,31	-2,59
<b>Total</b>	<b>10,59</b>	<b>9,11</b>	<b>-1,48</b>

\* Variación absoluta de la tasa regional respecto a la nacional

Tasa de paro comparativa por sexo

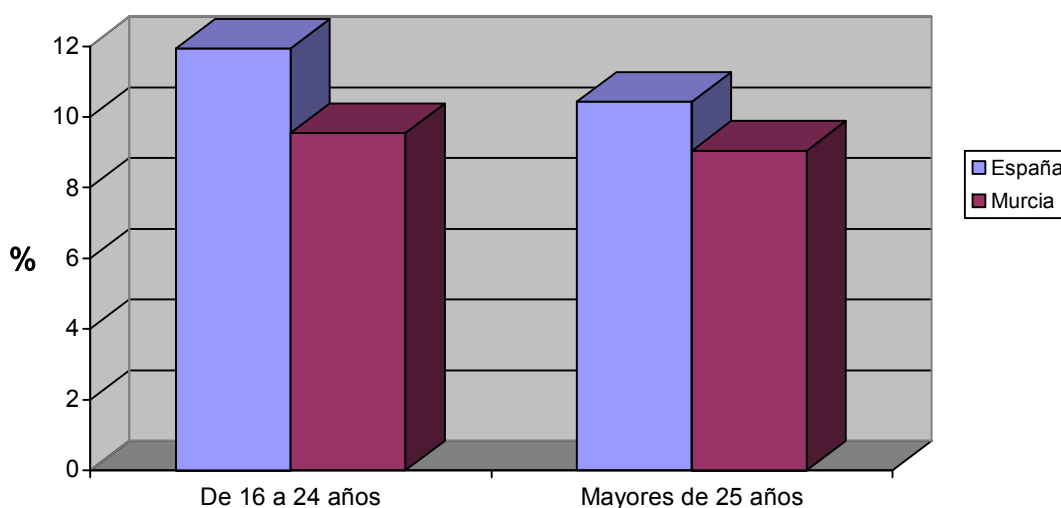


## TASA DE PARO COMPARATIVA POR EDAD

Edad	España		Murcia	
	Tasa	Tasa	Tasa	Variación*
De 16 a 24 años	11,94	9,54	9,54	-2,4
Mayores de 25 años	10,43	9,05	9,05	-1,38
<b>Total</b>	<b>10,59</b>	<b>9,11</b>	<b>9,11</b>	<b>-1,48</b>

\* Variación absoluta de la tasa regional respecto a la nacional

Tasa de paro registrado por edad

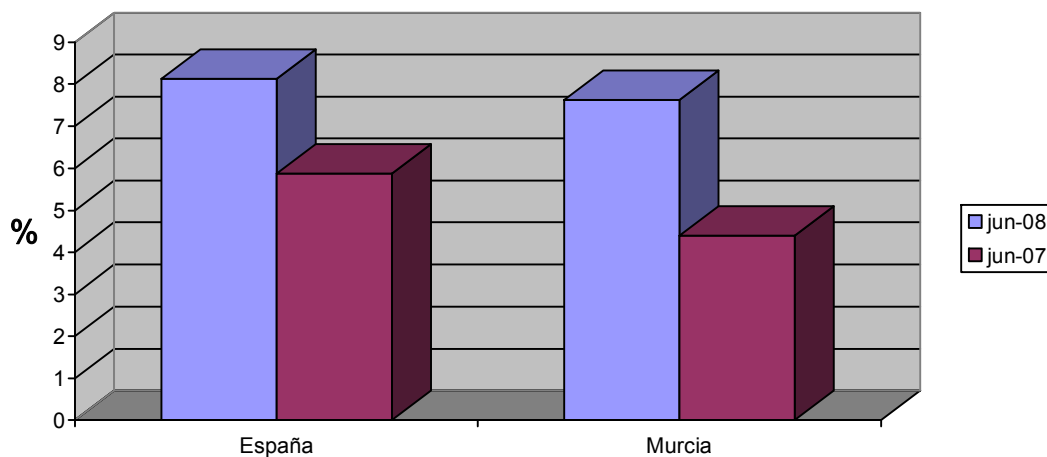


## EVOLUCIÓN INTERANUAL COMPARATIVA DE LA TASA DE PARO POR SEXO

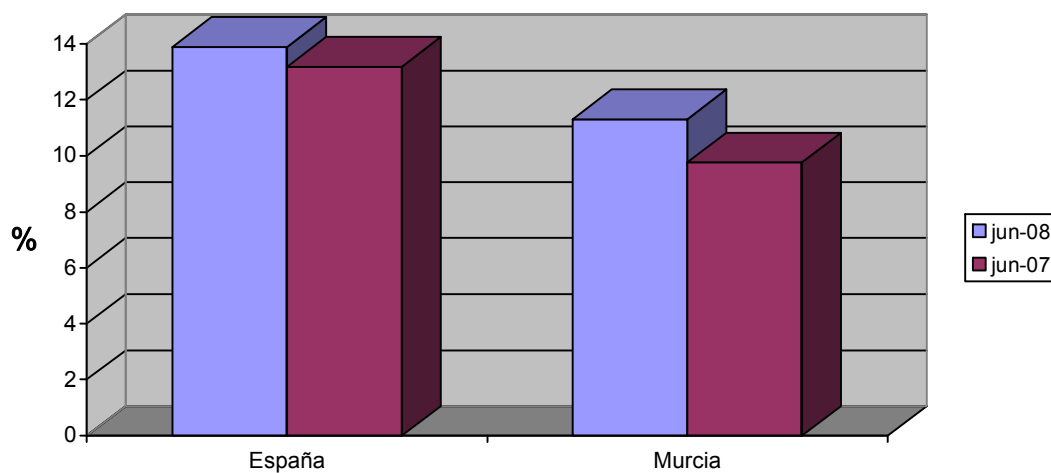
Sexo	España			Murcia		
	junio 2007	junio 2008	Variación* Tasa	junio 2007	junio 2008	Variación* Tasa
Hombre	5,87	8,12	2,25	4,4	7,63	3,23
Mujer	13,19	13,9	0,71	9,76	11,31	1,55
<b>Total</b>	<b>8,97</b>	<b>10,59</b>	<b>1,62</b>	<b>6,47</b>	<b>9,11</b>	<b>2,64</b>

\* Variación relativa del mes actual respecto al mismo mes del año anterior

Evolución interanual de las tasas de paro registrado. Hombres



Evolución interanual de las tasas de paro registrado. Mujeres

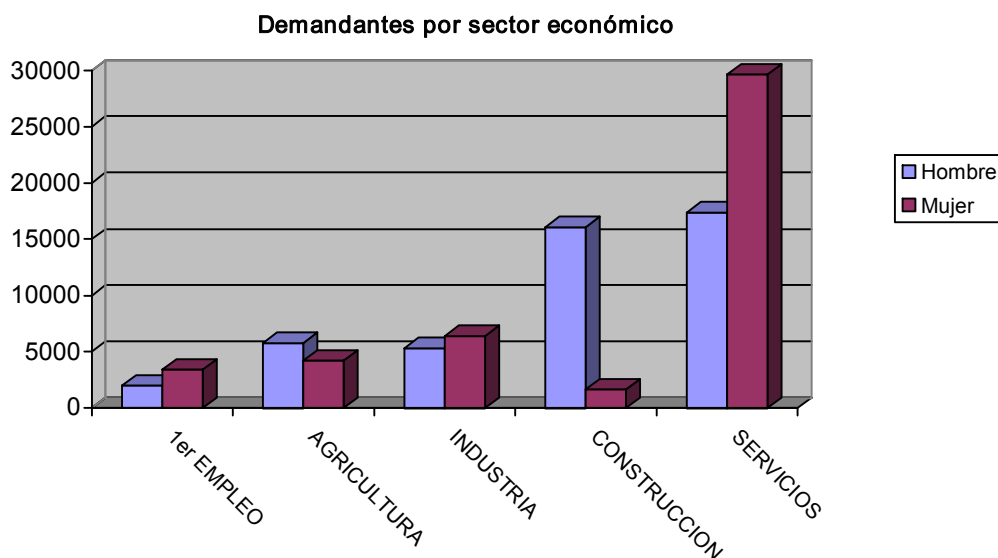


## Demandas

### DEMANDANTES POR SECTOR ECONÓMICO Y SEXO

Sector	Total		Hombres		Mujeres	
	Demandas	% s/total	Demandas	% s/total	Demandas	% s/total
Agricultura	10035	10,9	5800	12,43	4235	9,33
Industria	11780	12,8	5356	11,48	6424	14,15
Construcción	17743	19,27	16086	34,48	1657	3,65
Servicios	47047	51,11	17392	37,28	29655	65,31
Parados que buscan 1er empleo	5453	5,92	2017	4,32	3436	7,57
<b>Total</b>	<b>92058</b>	<b>100</b>	<b>46651</b>	<b>100</b>	<b>45407</b>	<b>100</b>

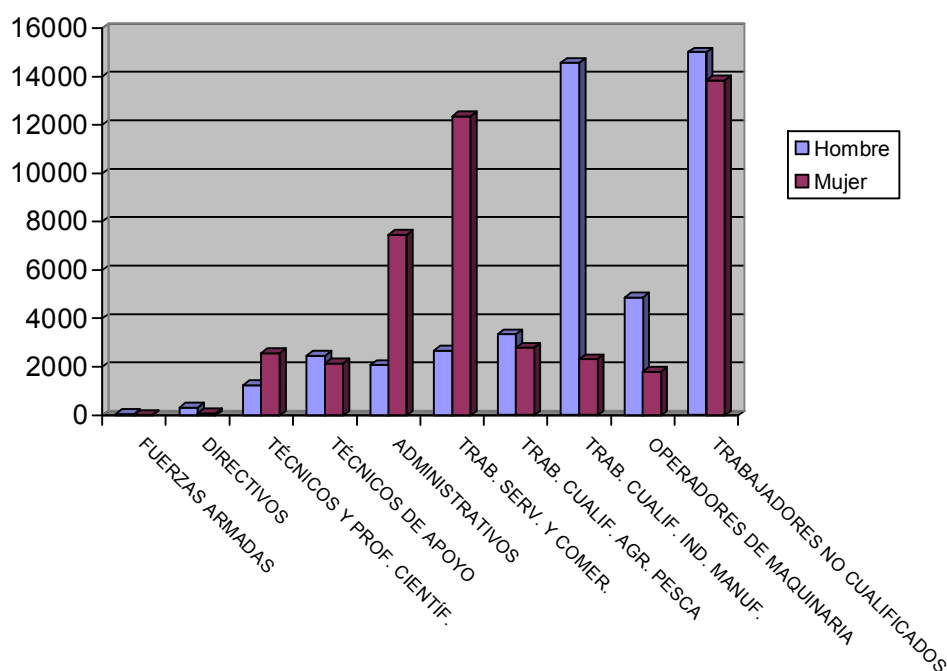




## DEMANDANTES POR GRUPO DE OCUPACIÓN Y SEXO

Ocupación	Total		Hombres		Mujeres	
	Demandas	% s/total	Demandas	% s/total	Demandas	% s/total
Directivos	411	0,45	322	0,69	89	0,2
Técnicos y prof. científ.	3814	4,14	1249	2,68	2565	5,65
Técnicos de apoyo	4606	5	2459	5,27	2147	4,73
Administrativos	9550	10,37	2086	4,47	7464	16,44
Trab. serv. y comer.	15037	16,33	2675	5,73	12362	27,22
Trab. cualif. agr. pesca	6135	6,66	3341	7,16	2794	6,15
Trab. cualif. ind. manuf.	16888	18,34	14567	31,23	2321	5,11
Operadores de maquinaria	6682	7,26	4880	10,46	1802	3,97
Trab. no cualificados	28855	31,34	15010	32,18	13845	30,49
Fuerzas Armadas	80	0,09	62	0,13	18	0,04
<b>Total</b>	<b>92058</b>	<b>100</b>	<b>46651</b>	<b>100</b>	<b>45407</b>	<b>100</b>

### Demandantes por Gran Grupo de Ocupación



### LAS DIEZ OCUPACIONES MÁS DEMANDADAS

Ocupación	Total	
	Demandas	% s/total*
Personal de limpieza o limpiador, en general	15484	5,84
Dependiente de comercio, en general	13988	5,28
Empleado administrativo, en general	12590	4,75
Peón de la construcción de edificios	11520	4,35
Peón de la industria manufacturera, en general	8840	3,34
Albañil	8566	3,23
Peón agrícola, en general	7542	2,85
Peón de la industria de la alimentación, bebidas y tabaco	5874	2,22
Mozo de carga y descarga, almacén y/o mercado de abastos	5584	2,11
Trabajador agrícola excepto en huertas, viveros y jardines	5581	2,11
<b>Total</b>		<b>36,06</b>

\* Sobre el total de ocupaciones demandadas

## Hombres

Ocupación	Total	
	Demandas	%*
Peón de la construcción de edificios	11205	8,97
Albañil	8199	6,56
Peón agrícola, en general	5520	4,42
Peón de la industria manufacturera, en general	4986	3,99
Mozo de carga y descarga, almacén y/o mercado de abastos	4651	3,72
Conductor de furgoneta hasta 3,5 t.	3956	3,17
Trabajador agrícola excepto en huertas, viveros y jardines	3368	2,7
Conductor de camión, en general	2671	2,14
Encofrador	2594	2,08
Empleado administrativo, en general	2572	2,06
<b>Total</b>		<b>39,79</b>

\* Sobre el total de ocupaciones demandadas por hombres

## Mujeres

Ocupación	Total	
	Demandas	%*
Personal de limpieza o limpiador, en general	13948	9,96
Dependiente de comercio, en general	12296	8,78
Empleado administrativo, en general	10018	7,15
Peón de la industria de la alimentación, bebidas y tabaco	4397	3,14
Cajero de comercio	3864	2,76
Peón de la industria manufacturera, en general	3854	2,75
Camarero, en general	3212	2,29
Cocinero, en general	2800	2
Pinche de cocina	2775	1,98
Asistente domiciliario	2767	1,98
<b>Total</b>		<b>42,79</b>

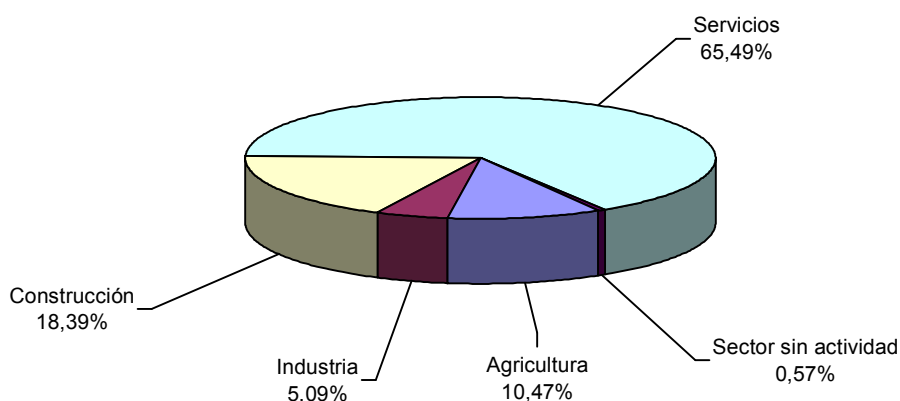
\* Sobre el total de ocupaciones demandadas por mujeres

# Ofertas

## PUESTOS OFERTADOS POR SECTOR ECONÓMICO

Sector	Total	
	Ofertas	% s/total
Agricultura	74	10,47
Industria	36	5,09
Construcción	130	18,39
Servicios	463	65,49
Sector sin actividad	4	0,57
<b>Total</b>	<b>707</b>	<b>100</b>

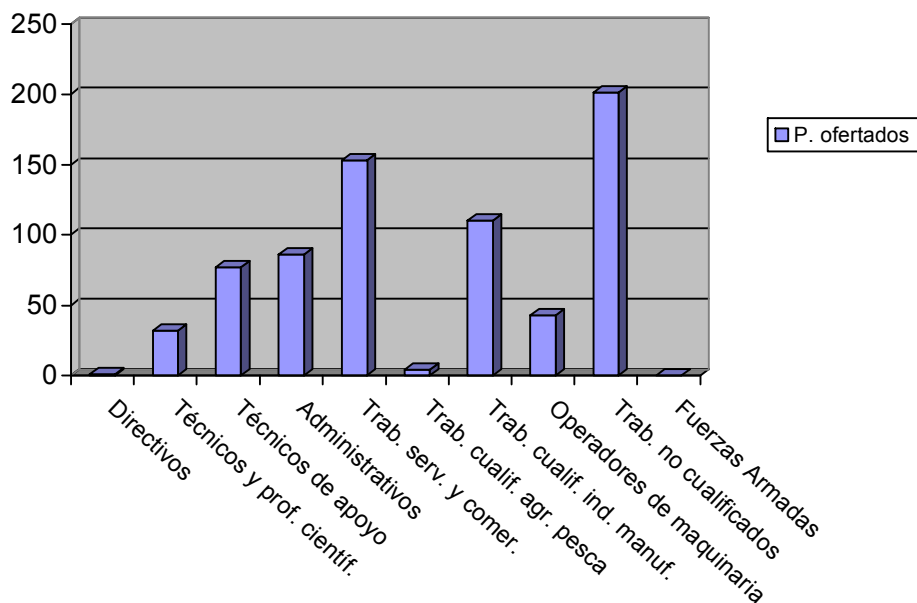
Puestos ofertados por sector económico



## PUESTOS OFERTADOS POR GRUPO DE OCUPACIÓN

Ocupación	Total	
	Ofertas	% s/total
Directivos	1	0,14
Técnicos y prof. científ.	32	4,53
Técnicos de apoyo	77	10,89
Administrativos	86	12,16
Trab. serv. y comer.	153	21,64
Trab. cualif. agr. pesca	4	0,57
Trab. cualif. ind. manif.	110	15,56
Operadores de maquinaria	43	6,08
Trab. no cualificados	201	28,43
Fuerzas Armadas	0	0
<b>Total</b>	<b>707</b>	<b>100</b>

Puestos ofertados por Gran Grupo de Ocupación



## LAS DIEZ OCUPACIONES MÁS OFERTADAS

Ocupación	Total	
	Ofertas	%*
Peón agrícola, en general	73	10,33
Empleado administrativo, en general	58	8,2
Bañista-socorrista	32	4,53
Personal de limpieza o limpiador, en general	31	4,38
Cocinero, en general	28	3,96
Peón de la industria de producción y distribución de energía eléctrica, gas y agua	25	3,54
Camarero, en general	20	2,83
Monitor y/o animador deportivo	18	2,55
Instalador electricista, en general	16	2,26
Pintor y/o empapelador	16	2,26
<b>Total</b>	<b>44,84</b>	

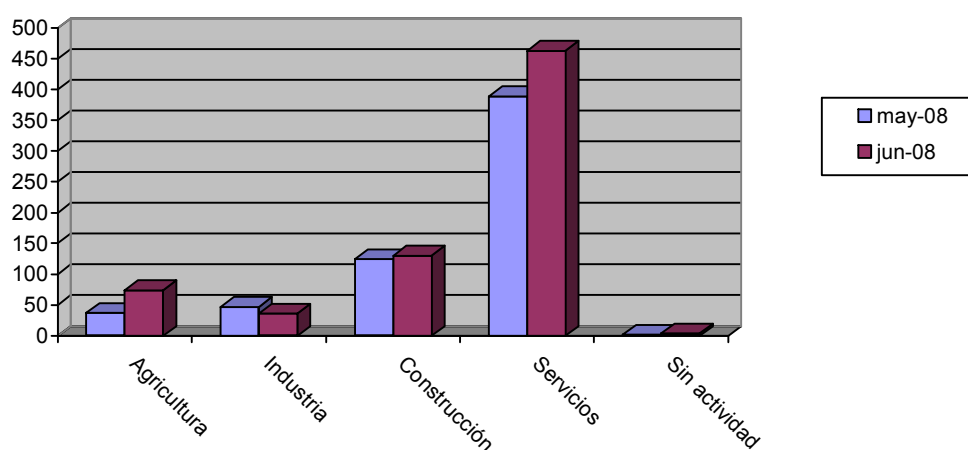
\* Sobre el total de ofertas

## EVOLUCIÓN INTERMENSUAL DE LOS PUESTOS OFERTADOS POR SECTOR ECONÓMICO

Sector	mayo 2008		junio 2008	Variación*
	Ofertas	Ofertas		
Agricultura	37	74	100	
Industria	47	36	-23,4	
Construcción	124	130	4,84	
Servicios	389	463	19,02	
Sin actividad	2	4	100	
<b>Total</b>	<b>599</b>	<b>707</b>	<b>18,03</b>	

\* Variación relativa del mes actual respecto al mes anterior

Evolución intermensual de los puestos ofertados por sector

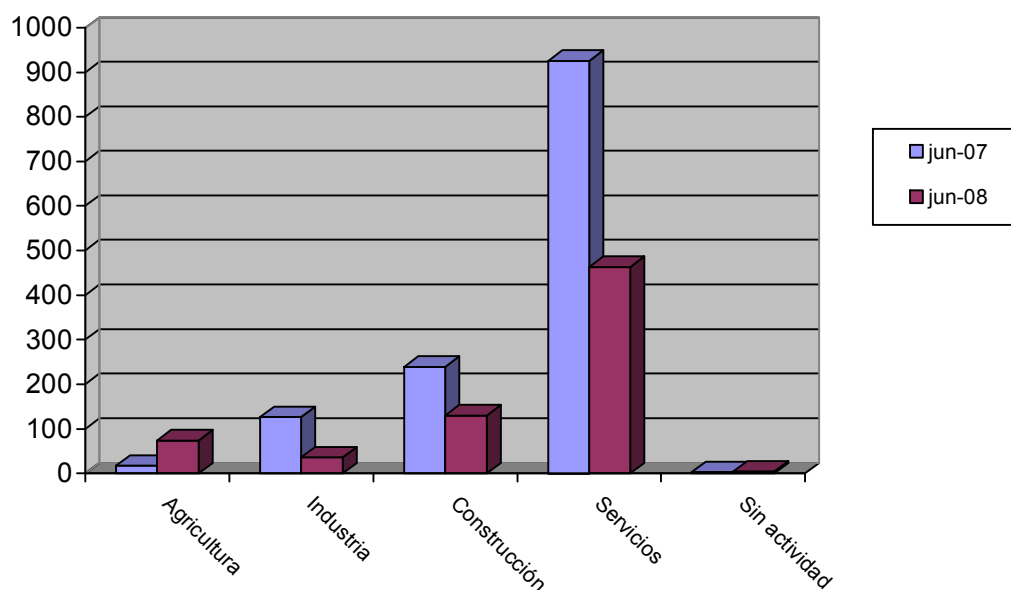


## EVOLUCIÓN INTERANUAL DE LOS PUESTOS OFERTADOS POR SECTOR ECONÓMICO

Sector	junio 2007	junio 2008	Variación*
	Ofertas	Ofertas	
Agricultura	17	74	335,29
Industria	126	36	-71,43
Construcción	239	130	-45,61
Servicios	926	463	-50
Sin actividad	3	4	33,33
<b>Total</b>	<b>1311</b>	<b>707</b>	<b>-46,07</b>

\* Variación relativa del mes actual respecto al mismo mes del año anterior

### Evolución interanual de los puestos ofertados por sector

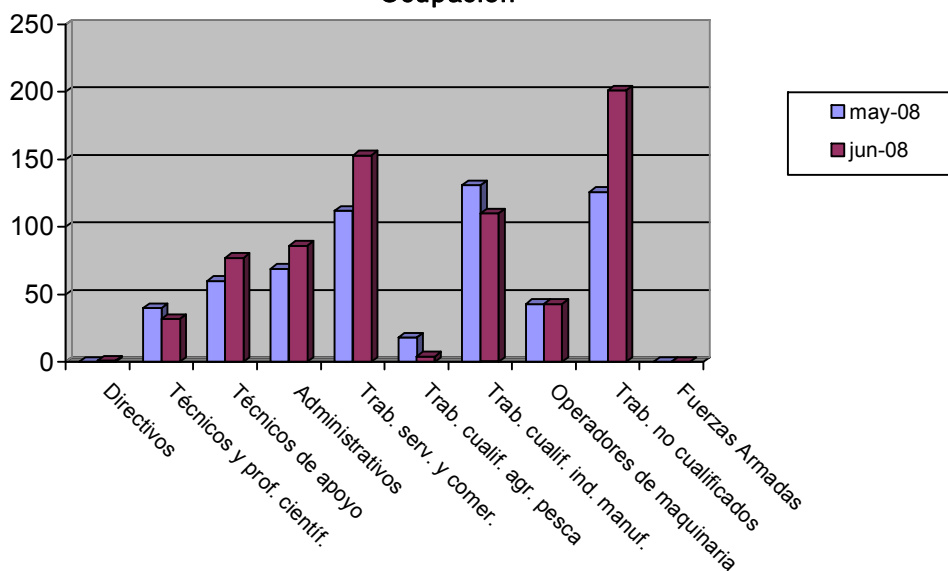


### EVOLUCIÓN INTERMENSUAL DE LOS PUESTOS OFERTADOS POR GRUPO DE OCUPACIÓN

Ocupación	mayo 2008		junio 2008	Variación*
	Ofertas	Ofertas	Ofertas	
Directivos		0	1	
Técnicos y prof. científ.	40		32	-20
Técnicos de apoyo	60		77	28,33
Administrativos	69		86	24,64
Trab. serv. y comer.	112		153	36,61
Trab. cualif. agr. pesca	18		4	-77,78
Trab. cualif. ind. manif.	131		110	-16,03
Operadores de maquinaria	43		43	0
Trab. no cualificados	126		201	59,52
Fuerzas Armadas		0	0	
<b>Total</b>		<b>599</b>	<b>707</b>	<b>18,03</b>

\* Variación relativa del mes actual respecto al mes anterior

### Evolución intermensual de los puestos ofertados por Gran Grupo de Ocupación



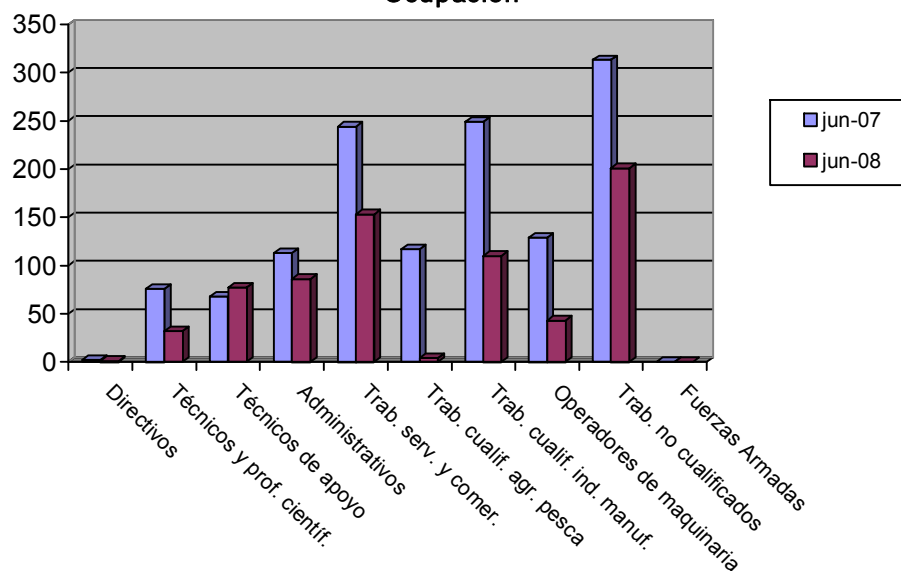
### EVOLUCIÓN INTERANUAL DE LOS PUESTOS OFERTADOS POR GRUPO DE OCUPACIÓN

Ocupación	junio 2007		junio 2008
	Ofertas	Ofertas	Variación*
Directivos	2	1	-50
Técnicos y prof. científ.	76	32	-57,89
Técnicos de apoyo	68	77	13,24
Administrativos	113	86	-23,89
Trab. serv. y comer.	244	153	-37,3
Trab. cualif. agr. pesca	117	4	-96,58
Trab. cualif. ind. manuf.	249	110	-55,82
Operadores de maquinaria	129	43	-66,67
Trab. no cualificados	313	201	-35,78
Fuerzas Armadas	0	0	
<b>Total</b>	<b>1311</b>	<b>707</b>	<b>-46,07</b>

\* Variación relativa del mes actual respecto al mismo mes del año anterior



Evolución interanual de los puestos ofertados por Gran Grupo de Ocupación

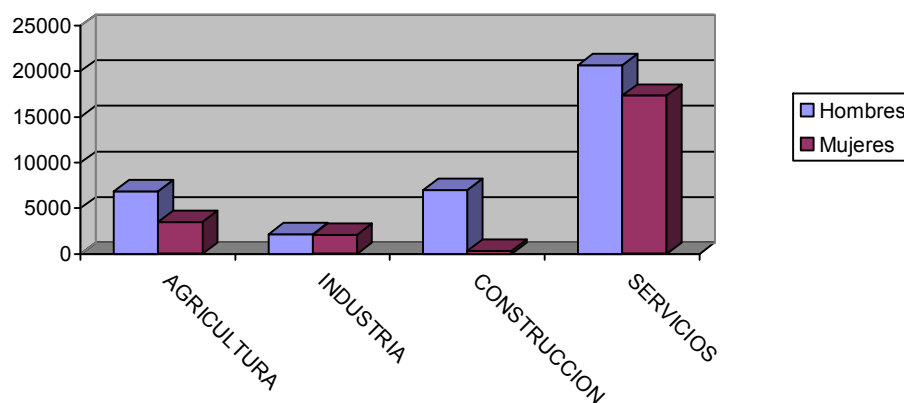


## Contratos

### DISTRIBUCIÓN DE CONTRATOS POR SECTOR ECONÓMICO

Sector	Total		Hombres		Mujeres	
	Contratos	% s/total	Contratos	% s/total	Contratos	% s/total
Agricultura	10348	17,25	6878	18,72	3470	14,92
Industria	4251	7,08	2177	5,92	2074	8,92
Construcción	7379	12,3	7008	19,07	371	1,6
Servicios	38026	63,37	20685	56,29	17341	74,57
<b>Total</b>	<b>60004</b>	<b>100</b>	<b>36748</b>	<b>100</b>	<b>23256</b>	<b>100</b>

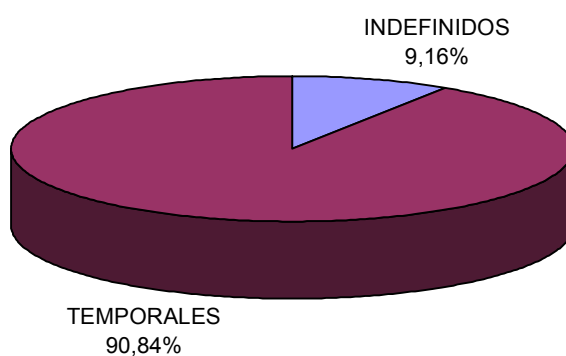
Contratos por sector económico



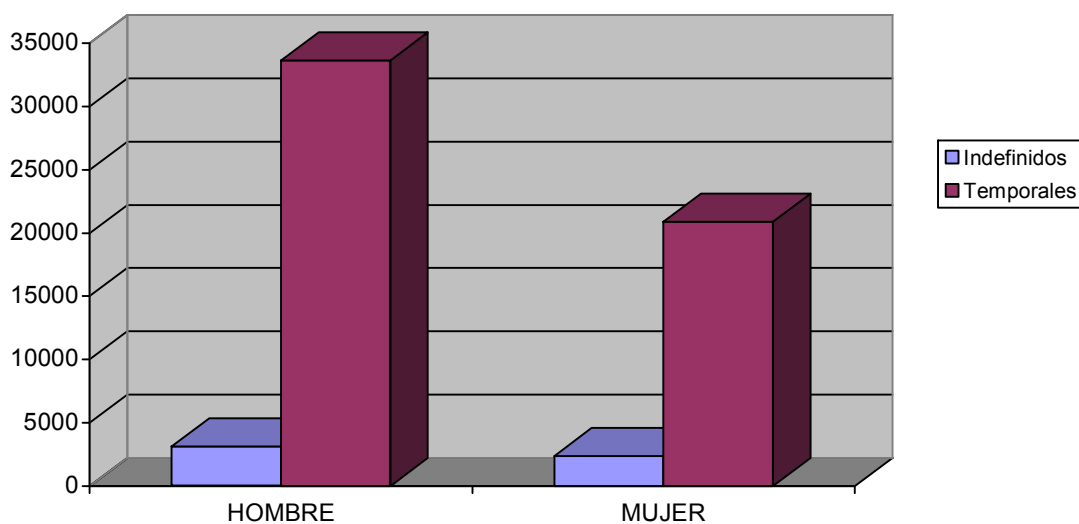
## DISTRIBUCIÓN DE CONTRATOS POR MODALIDAD Y SEXO

Modalidad	Total		Hombres		Mujeres	
	Contratos	% s/total	Contratos	% s/total	Contratos	% s/total
Total Indefinidos	5494	9,16	3116	8,48	2378	10,23
Total Temporales	54510	90,84	33632	91,52	20878	89,77
<b>Total</b>	<b>60004</b>	<b>100</b>	<b>36748</b>	<b>100</b>	<b>23256</b>	<b>100</b>

Contratación por modalidad



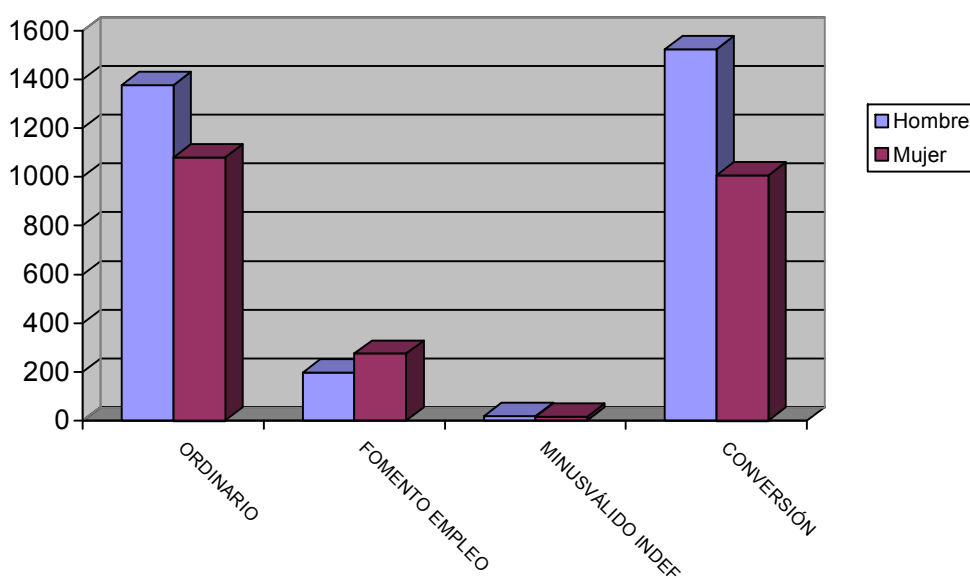
Contratación por modalidad



## DISTRIBUCIÓN DE CONTRATOS INDEFINIDOS POR SEXO

Modalidad Indefinidos	Total		Hombres		Mujeres	
	Contratos	% s/total	Contratos	% s/total	Contratos	% s/total
Ordinarios	2456	44,7	1376	44,16	1080	45,42
Fomento Empleo	472	8,59	197	6,32	275	11,56
Minusválidos indefinidos	36	0,66	20	0,64	16	0,67
Conversiones	2530	46,05	1523	48,88	1007	42,35
<b>Total</b>	<b>5494</b>	<b>100</b>	<b>3116</b>	<b>100</b>	<b>2378</b>	<b>100</b>

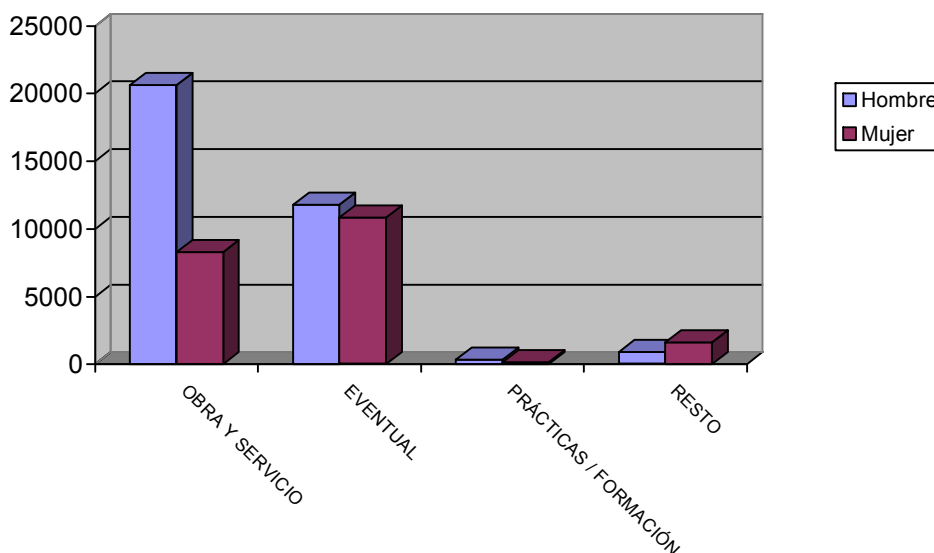
Contratos indefinidos



## DISTRIBUCIÓN DE CONTRATOS TEMPORALES POR SEXO

Modalidad Temporales	Total		Hombres		Mujeres	
	Contratos	% s/total	Contratos	% s/total	Contratos	% s/total
Obra y servicio	28918	53,05	20645	61,38	8273	39,63
Eventual	22596	41,45	11777	35,02	10819	51,82
Prácticas / Formación	482	0,88	321	0,95	161	0,77
Resto	2514	4,61	889	2,64	1625	7,78
<b>Total</b>	<b>54510</b>	<b>100</b>	<b>33632</b>	<b>100</b>	<b>20878</b>	<b>100</b>

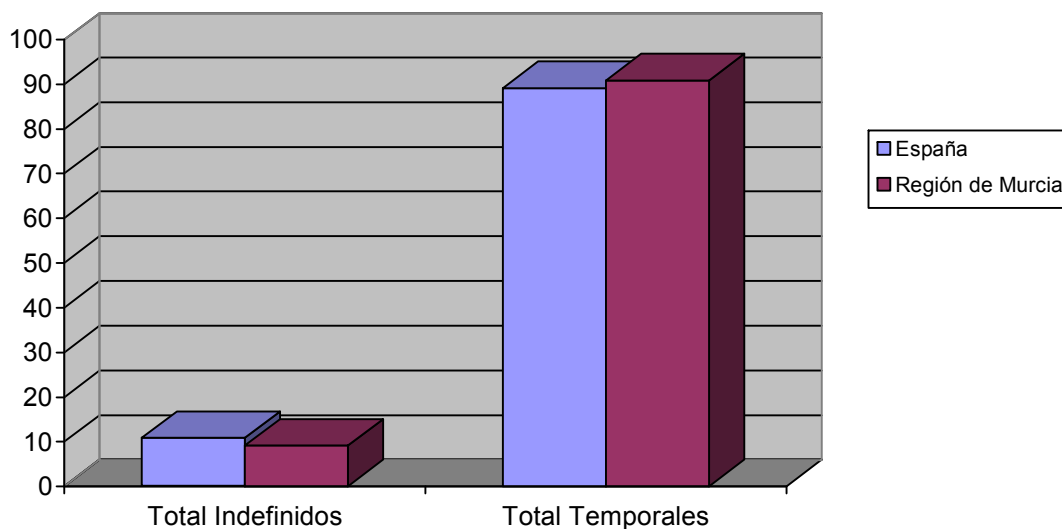
### Contratos temporales



### DISTRIBUCIÓN COMPARATIVA DE LA CONTRATACIÓN POR MODALIDAD

Modalidad	España		Murcia	
	Contratos	% s/total	Contratos	% s/total
Total Indefinidos	153986	10,85	5494	9,16
Total Temporales	1265362	89,15	54510	90,84
<b>Total</b>	<b>1419348</b>	<b>100</b>	<b>60004</b>	<b>100</b>

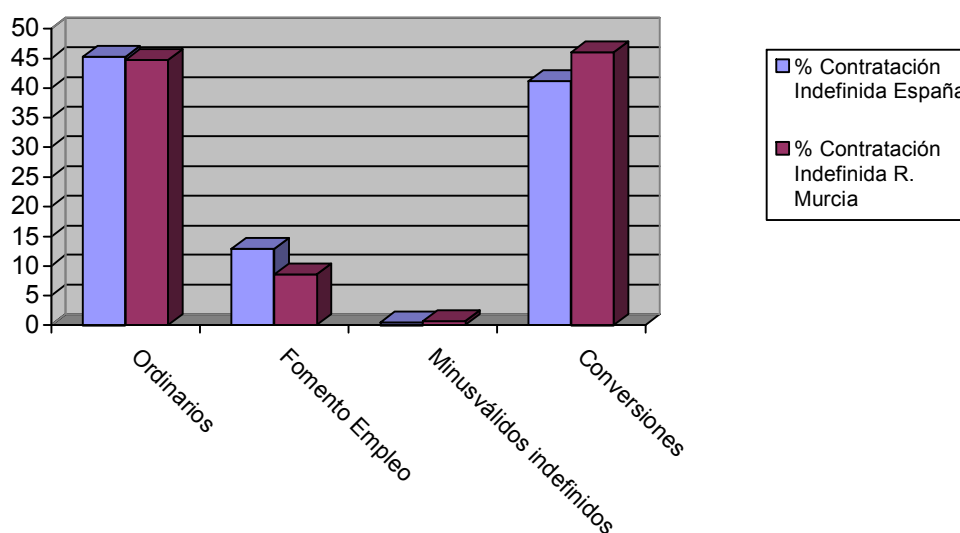
### Distribución porcentual comparativa de la contratación por modalidad



## DISTRIBUCIÓN COMPARATIVA DE LA CONTRATACIÓN INDEFINIDA

Modalidad indefinidos	España		Murcia	
	Contratos	% s/total	Contratos	% s/total
Ordinarios	69770	45,31	2456	44,7
Fomento Empleo	19883	12,91	472	8,59
Minusválidos indefinidos	752	0,49	36	0,66
Conversiones	63390	41,17	2530	46,05
<b>Total Indefinidos</b>	<b>153986</b>	<b>100</b>	<b>5494</b>	<b>100</b>

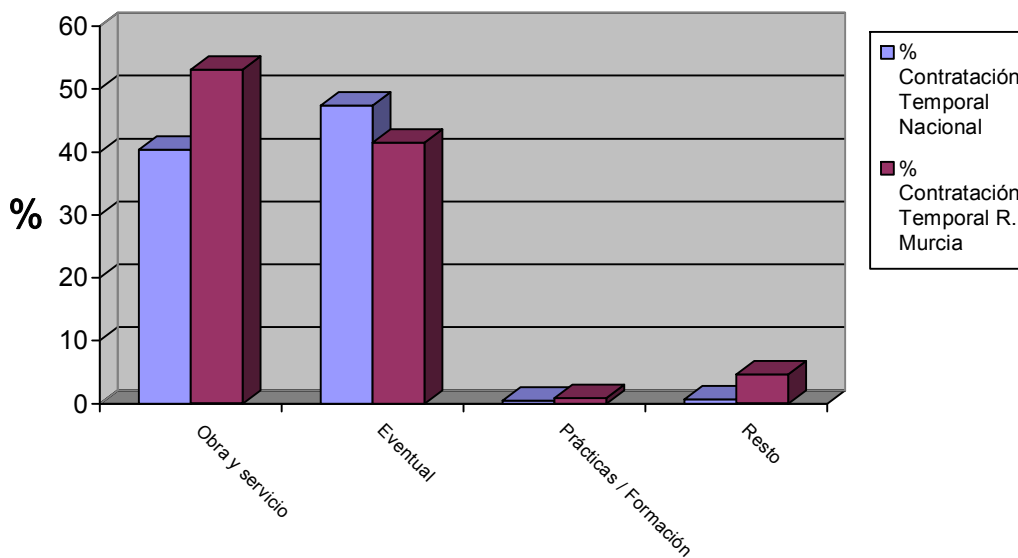
Distribución porcentual comparativa de la contratación indefinida



## DISTRIBUCIÓN COMPARATIVA DE CONTRATOS TEMPORALES

Modalidad temporales	España		Murcia	
	Contratos	% s/total	Contratos	% s/total
Obra y servicio	511425	40,42	28918	53,05
Eventual	600204	47,43	22596	41,45
Prácticas / Formación	5609	0,44	482	0,88
Resto	8836	0,7	2514	4,61
<b>Total Temporales</b>	<b>1265362</b>	<b>100</b>	<b>54510</b>	<b>100</b>

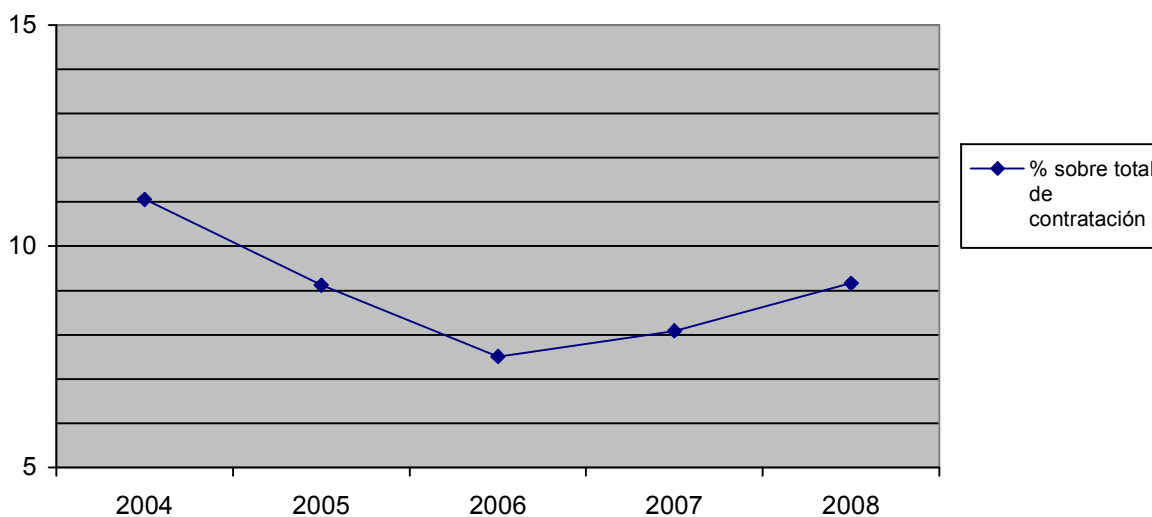
Distribución porcentual comparativa de la contratación temporal



EVOLUCIÓN DE LA CONTRATACIÓN INDEFINIDA EN VARIOS AÑOS

	junio 2004	junio 2005	junio 2006	junio 2007	junio 2008
<b>Contratos Indefinidos</b>	4350	5457	5430	6007	5494
<b>% sobre Total de Contr.</b>	11,06	9,12	7,51	8,09	9,16

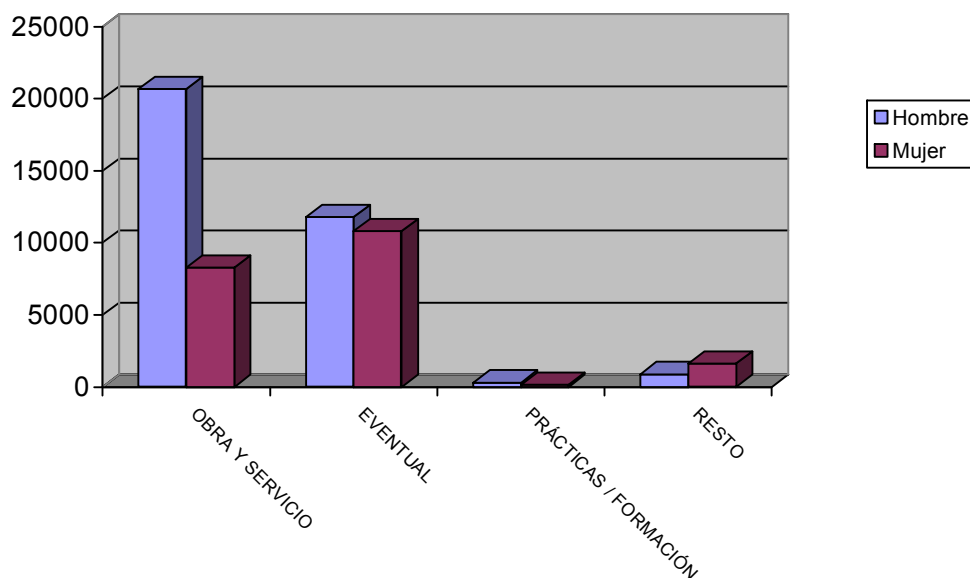
Evolución interanual del porcentaje de contratación indefinida en los últimos cinco años



## DISTRIBUCIÓN DE LA CONTRATACIÓN POR GRUPO DE OCUPACIÓN

Ocupación	Total		Hombres		Mujeres	
	Contratos	% s/total	Contratos	% s/total	Contratos	% s/total
Directivos	102	0,17	72	0,2	30	0,13
Técnicos y prof. científ.	1549	2,58	774	2,11	775	3,33
Técnicos de apoyo	2474	4,12	1381	3,76	1093	4,7
Administrativos	3170	5,28	965	2,63	2205	9,48
Trab. serv. y comer.	11143	18,57	4211	11,46	6932	29,81
Trab. cualif. agr. pesca	1202	2	573	1,56	629	2,7
Trab. cualif. ind. manif.	8479	14,13	6956	18,93	1523	6,55
Operadores de maquinaria	2569	4,28	2379	6,47	190	0,82
Trab. no cualificados	29316	48,86	19437	52,89	9879	42,48
Fuerzas Armadas	0	0	0	0	0	0
<b>Total</b>	<b>60004</b>	<b>100</b>	<b>36748</b>	<b>100</b>	<b>23256</b>	<b>100</b>

Contratos por grupo de ocupación



## LAS DIEZ OCUPACIONES MÁS CONTRATADAS

Ocupación	Total	
	Contratos	%*
Peones agrícolas	19353	32,25
Camareros, bármanes y asimilados	5189	8,65
Albañiles y mamposteros	3092	5,15
Dependientes y exhibidores en tiendas, almacenes, quioscos y mercados	2820	4,7
Peones de industrias manufactureras	2736	4,56
Pinche de cocina	2355	3,92
Peones del transporte y descargadores	1618	2,7
Trabajadores conserveros de frutas y verduras	1549	2,58
Peones de la construcción de edificios	1413	2,35
Conductores de camiones	1145	1,91
<b>Total</b>		<b>32,25</b>

\* Sobre el total de contratos

## Hombres

Ocupación	Total	
	Contratos	%*
Peones agrícolas	13642	37,12
Albañiles y mamposteros	3053	8,31
Camareros, bármanes y asimilados	2566	6,98
Peones de la construcción de edificios	1392	3,79
Peones del transporte y descargadores	1323	3,6
Peones de industrias manufactureras	1273	3,46
Conductores de camiones	1123	3,06
Dependientes y exhibidores en tiendas, almacenes, quioscos y mercados	629	1,71
Trabajadores conserveros de frutas y verduras	486	1,3
Pinche de cocina	403	1,1
<b>Total</b>		<b>37,12</b>

\* Sobre el total de contratos para hombres



## Mujeres

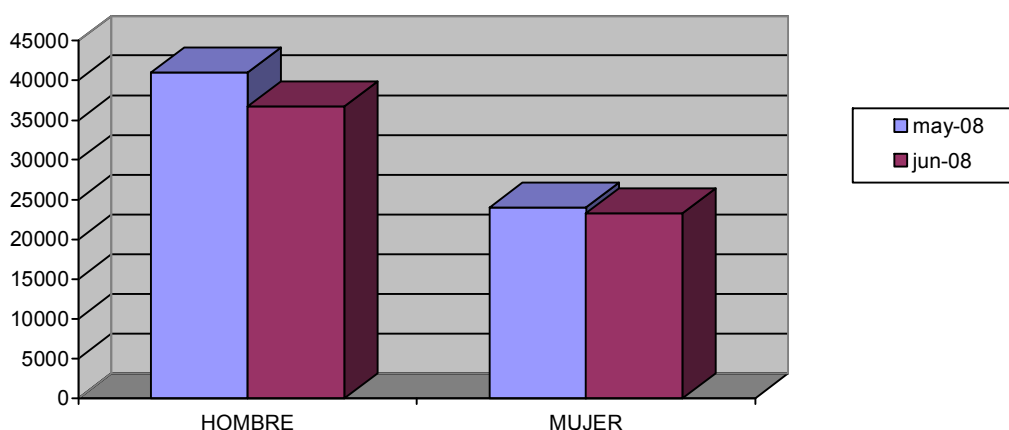
Ocupación	Total	
	Contratos	%*
Peones agrícolas	5711	24,56
Camareros, bármanes y asimilados	2623	11,28
Dependientes y exhibidores en tiendas, almacenes, quioscos y mercados	2191	9,42
Pinche de cocina	1952	8,39
Peones de industrias manufactureras	1463	6,29
Trabajadores conserveros de frutas y verduras	1063	4,57
Cocineros y otros preparadores de comidas	599	2,58
Auxiliares administrativos con tareas de atención al público no clasificados anteriormente	501	2,15
Guías y azafatas de tierra	486	2,09
Trabajadores cualificados por cuenta ajena en huertas, viveros y jardines	440	1,89
<b>Total</b>		<b>73,22</b>

\* Sobre el total de contratos para mujeres

## EVOLUCIÓN INTERMENSUAL DE LA CONTRATACIÓN POR SEXO

Sexo	mayo 2008		junio 2008	Variación*
	Contratos	Contratos	Contratos	
Hombre	40978	36748	-10,32	
Mujer	24022	23256	-3,19	
<b>Total</b>	<b>65000</b>	<b>60004</b>	<b>-7,69</b>	

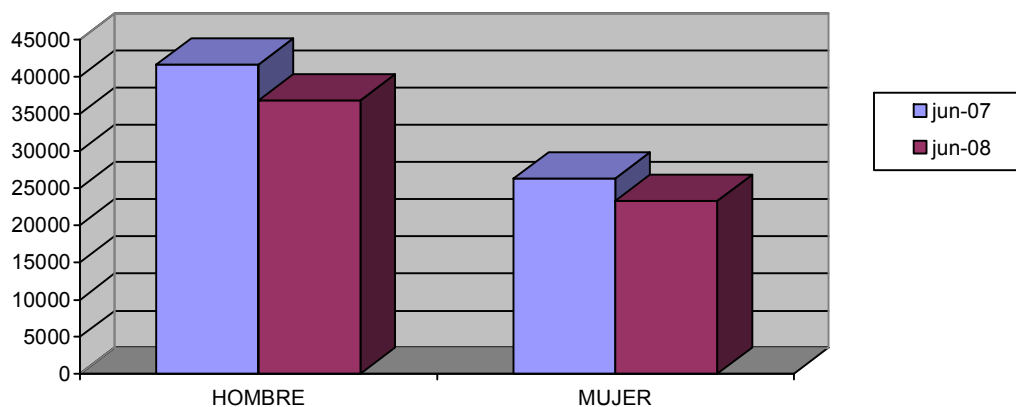
Evolución intermensual de la contratación por sexo



## EVOLUCIÓN INTERANUAL DE LA CONTRATACIÓN POR SEXO

Sexo	junio 2007	junio 2008	
	Contratos	Contratos	Variación*
Hombre	41629	36748	-11,72
Mujer	26284	23256	-11,52
<b>Total</b>	<b>67913</b>	<b>60004</b>	<b>-11,65</b>

Evolución interanual de la contratación por sexo

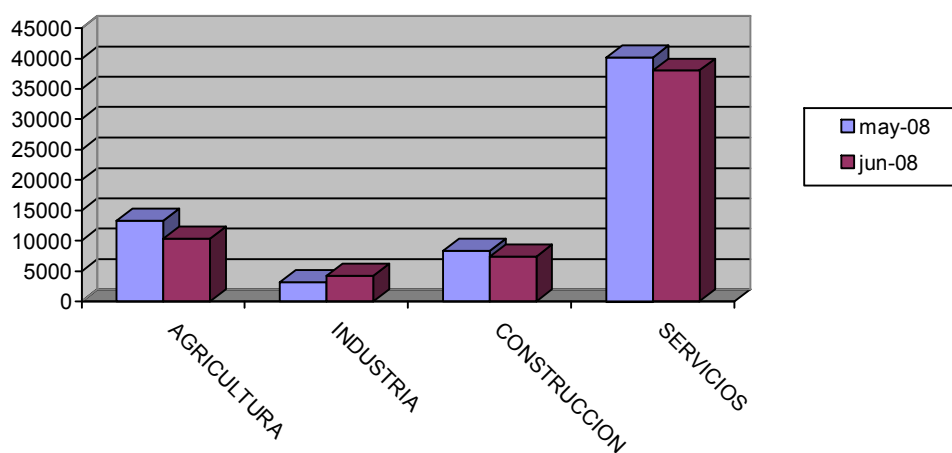


## EVOLUCIÓN INTERMENSUAL DE LA CONTRATACIÓN POR SECTOR ECONÓMICO

Sector	mayo 2008	junio 2008	
	Contratos	Contratos	Variación*
Agricultura	13311	10348	-22,26
Industria	3161	4251	34,48
Construcción	8307	7379	-11,17
Servicios	40221	38026	-5,46
<b>Total</b>	<b>65000</b>	<b>60004</b>	<b>-7,69</b>

\* Variación relativa del mes actual respecto al mes anterior

Evolución intermensual de la contratación por sector

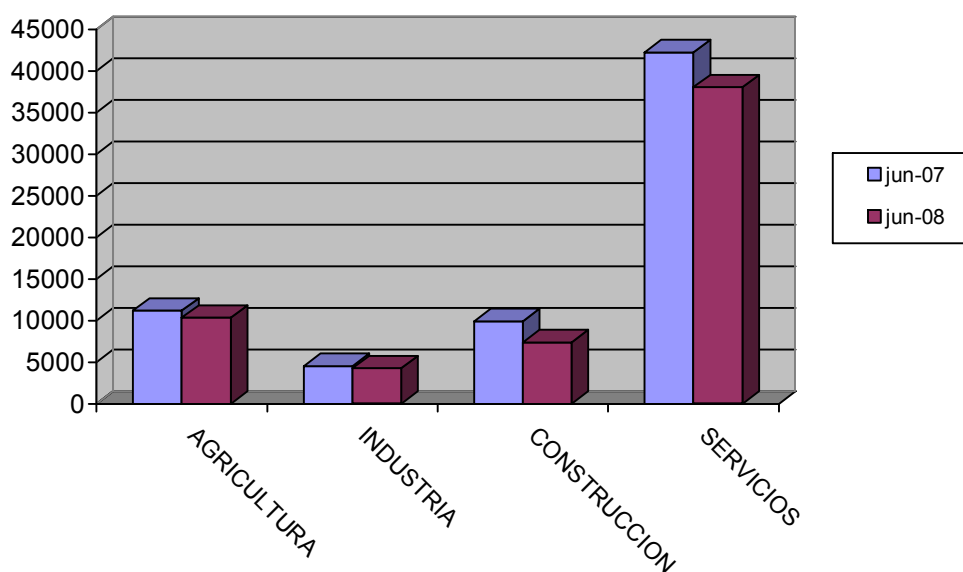


## EVOLUCIÓN INTERANUAL DE LA CONTRATACIÓN POR SECTOR ECONÓMICO

Sector	junio 2007	junio 2008	Variación*
	Contratos	Contratos	
Agricultura	11202	10348	-7,62
Industria	4530	4251	-6,16
Construcción	9946	7379	-25,81
Servicios	42235	38026	-9,97
<b>Total</b>	<b>67913</b>	<b>60004</b>	<b>-11,65</b>

\* Variación relativa del mes actual respecto al mismo mes del año anterior

Evolución interanual de la contratación por sector

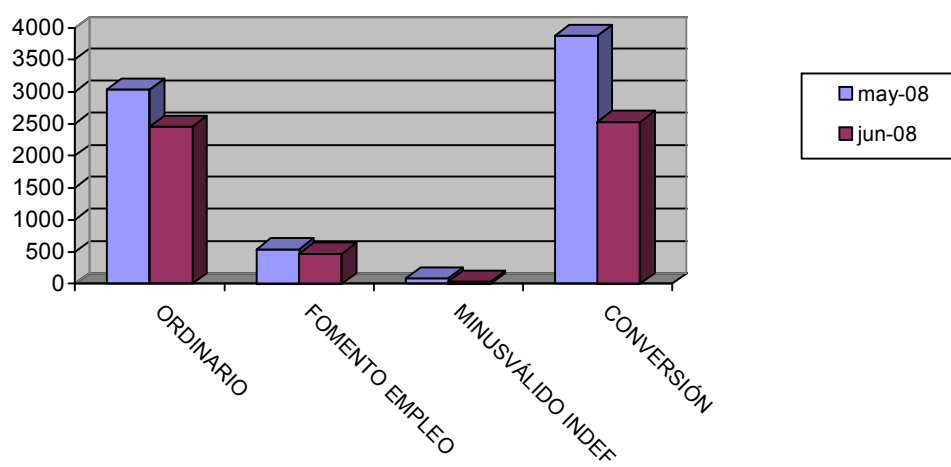


## EVOLUCIÓN INTERMENSUAL DE LA CONTRATACIÓN INDEFINIDA

Modalidad indefinida	mayo 2008		junio 2008	Variación*
	Contratos	Contratos		
Ordinarios	3034	2456		-19,05
Fomento Empleo	542	472		-12,92
Minusválidos indefinidos	83	36		-56,63
Conversiones	3871	2530		-34,64
<b>Total Indefinidos</b>	<b>7530</b>	<b>5494</b>		<b>-7,69</b>

\* Variación relativa del mes actual respecto al mes anterior

Evolución intermensual de la contratación indefinida

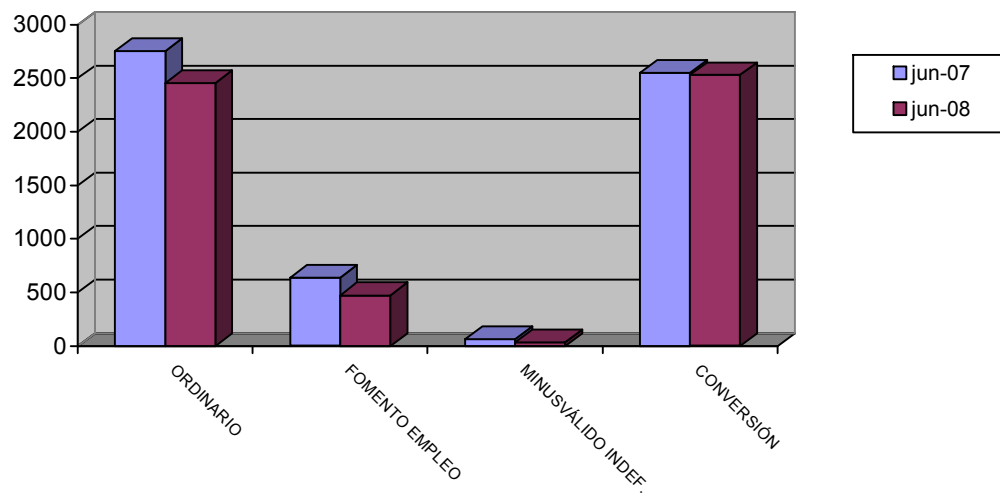


## EVOLUCIÓN INTERANUAL DE LA CONTRATACIÓN INDEFINIDA

Modalidad indefinida	junio 2007	junio 2008		Variación*
	Contratos	Contratos		
Ordinarios	2755	2456		-10,85
Fomento Empleo	636	472		-25,79
Minusválidos indefinidos	65	36		-44,62
Conversiones	2551	2530		-0,82
<b>Total Indefinidos</b>	<b>6007</b>	<b>5494</b>		<b>-11,65</b>

\* Variación relativa del mes actual respecto al mismo mes del año anterior

**Evolución interanual de la contratación indefinida**

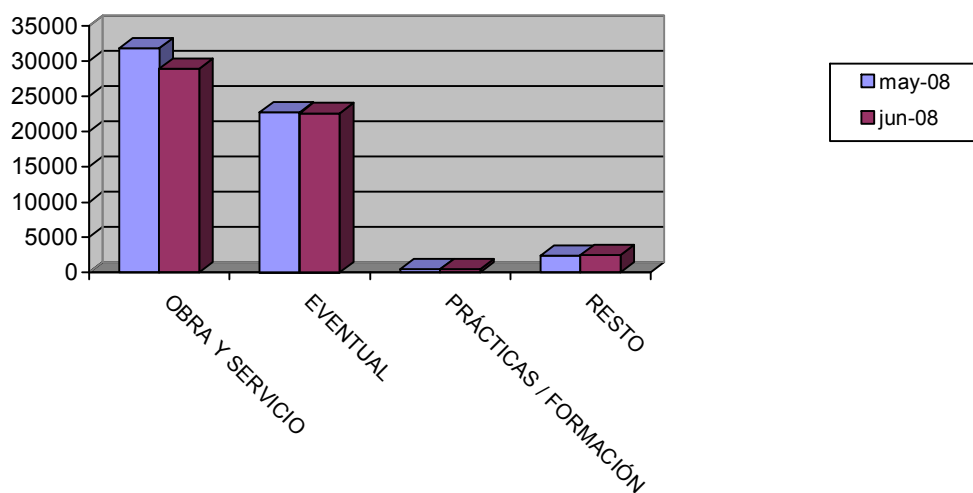


**EVOLUCIÓN INTERMENSUAL DE LA CONTRATACIÓN TEMPORAL**

Modalidad temporales	mayo 2008		junio 2008
	Contratos	Contratos	Variación*
Obra y servicio	31848	28918	-9,2
Eventual	22754	22596	-0,69
Prácticas / Formación	475	482	1,47
Resto	2393	2514	5,06
<b>Total Temporales</b>	<b>57470</b>	<b>54510</b>	<b>-7,69</b>

\* Variación relativa del mes actual respecto al mes anterior

**Evolución intermensual de la contratación temporal**

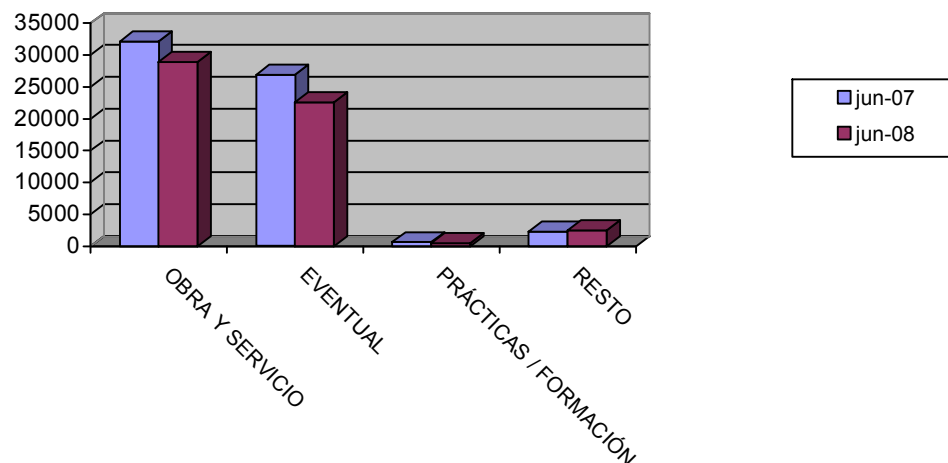


## EVOLUCIÓN INTERANUAL DE LA CONTRATACIÓN TEMPORAL

Modalidad temporales	junio 2007		junio 2008	
	Contratos	Contratos	Variación*	
Obra y servicio	32105	28918	-9,93	
Eventual	26863	22596	-15,88	
Prácticas / Formación	645	482	-25,27	
Resto	2293	2514	9,64	
<b>Total Temporales</b>	<b>61906</b>	<b>54510</b>	<b>-11,65</b>	

\* Variación relativa del mes actual respecto al mismo mes del año anterior

Evolución interanual de la contratación temporal

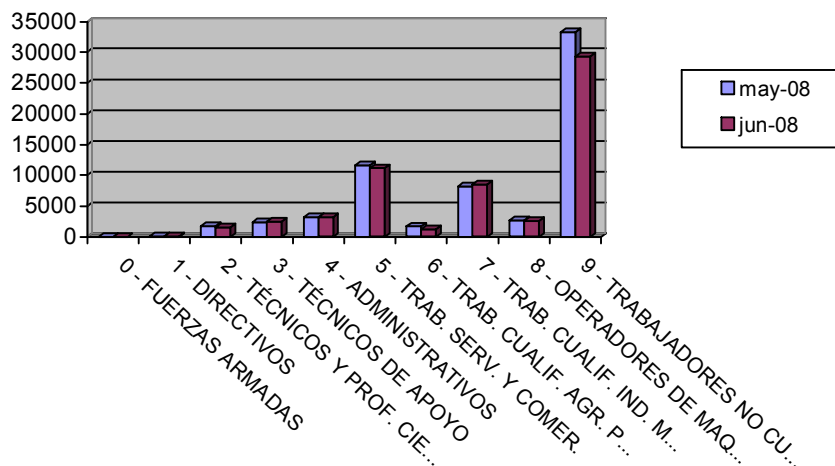


## EVOLUCIÓN INTERMENSUAL DE LA CONTRATACIÓN POR GRUPO DE OCUPACIÓN

Ocupación	mayo 2008		junio 2008	
	Contratos	Contratos	Variación*	
Directivos	108	102	-5,56	
Técnicos y prof. científ.	1747	1549	-11,33	
Técnicos de apoyo	2412	2474	2,57	
Administrativos	3245	3170	-2,31	
Trab. serv. y comer.	11617	11143	-4,08	
Trab. cualif. agr. pesca	1692	1202	-28,96	
Trab. cualif. ind. manuf.	8198	8479	3,43	
Operadores de maquinaria	2647	2569	-2,95	
Trab. no cualificados	33334	29316	-12,05	
Fuerzas Armadas	0	0		
<b>Total</b>	<b>65000</b>	<b>60004</b>	<b>-7,69</b>	

\* Variación relativa del mes actual respecto al mes anterior

**Evolución intermensual de la contratación por Gran Grupo de Ocupación**

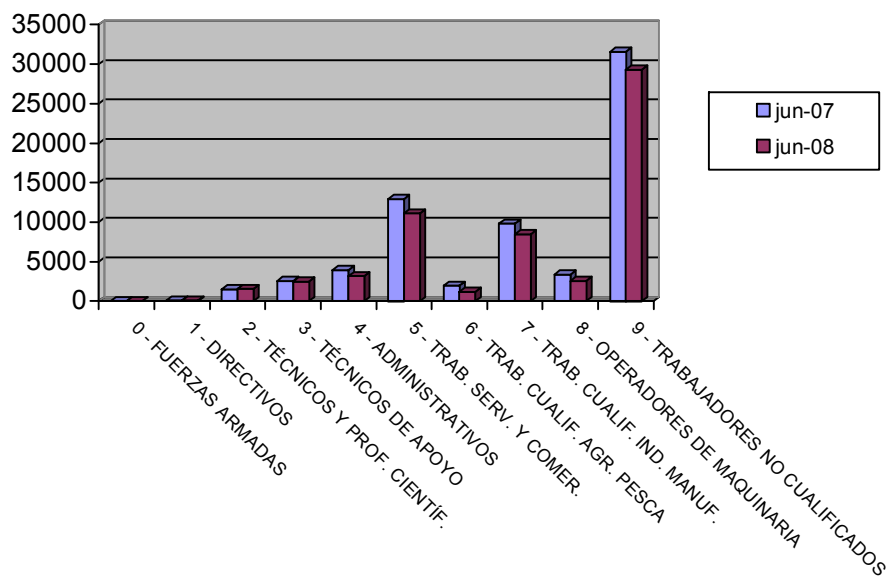


**EVOLUCIÓN INTERANUAL DE LA CONTRATACIÓN POR GRUPO DE OCUPACIÓN**

Ocupación	junio 2007		junio 2008	
	Contratos	Contratos	Contratos	Variación*
Directivos	109	102	102	109
Técnicos y prof. científ.	1535	1549	1549	1535
Técnicos de apoyo	2574	2474	2474	2574
Administrativos	3949	3170	3170	3949
Trab. serv. y comer.	12944	11143	11143	12944
Trab. cualif. agr. pesca	1983	1202	1202	1983
Trab. cualif. ind. manif.	9823	8479	8479	9823
Operadores de maquinaria	3394	2569	2569	3394
Trab. no cualificados	31593	29316	29316	31593
Fuerzas Armadas	9	0	0	9
<b>Total</b>	<b>67913</b>	<b>60004</b>	<b>60004</b>	<b>67913</b>

\* Variación relativa del mes actual respecto al mismo mes del año anterior

### Evolución interanual de la contratación por Gran Grupo de Ocupación



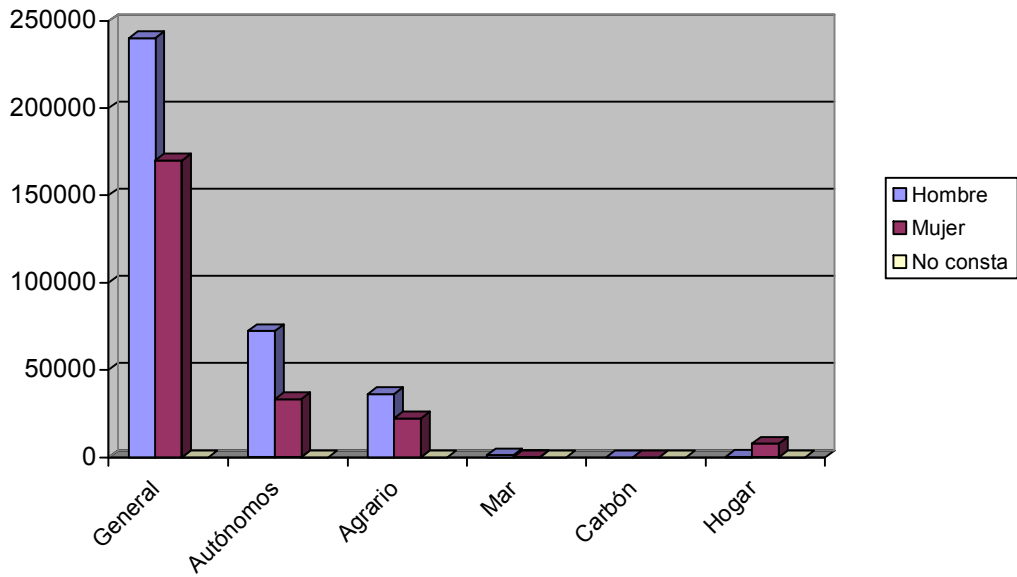
## Afiliación

### NÚMERO DE AFILIADOS A LA SEGURIDAD SOCIAL POR RÉGIMEN

Regímenes	Total		Hombre		Mujer		No Consta	
	Afiliados	% s/total	Afiliados	% s/total	Afiliados	% s/total	Afiliados	% s/total
General	410315	70,36	240129	68,63	170183	72,96	3	75
Especial Autónomos	105267	18,05	72189	20,63	33078	14,18	0	0
Total Especial Agrario	58351	10,01	36158	10,33	22193	9,51	0	0
Especial del Mar	1197	0,21	1164	0,33	33	0,01	0	0
Especial de Min. Carbón	0	0	0	0	0	0	0	0
Especial Empl. Hogar	8025	1,38	264	0,08	7760	3,33	1	25
<b>Total</b>	<b>583155</b>	<b>100</b>	<b>349904</b>	<b>100</b>	<b>233247</b>	<b>100</b>	<b>4</b>	<b>100</b>



### Afiliación por Régimen

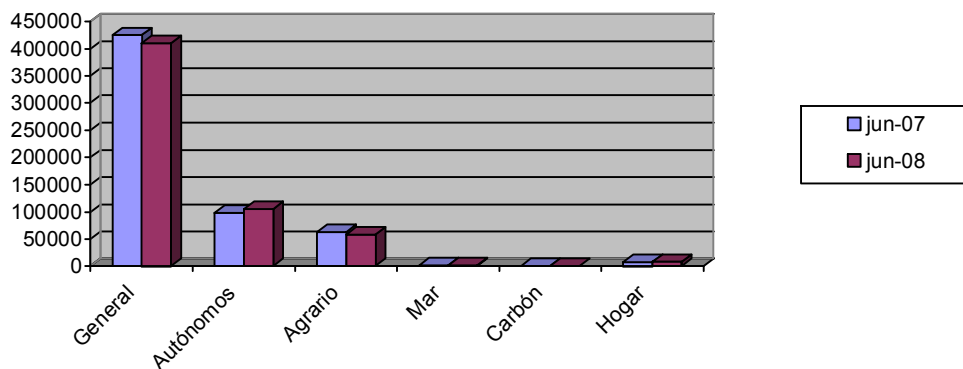


### EVOLUCIÓN INTERANUAL DE LA AFILIACIÓN POR RÉGIMEN

Régimen	junio 2007		junio 2008	Variación*
	Afiliados	Afiliados	Afiliados	
General	424836	410315	410315	-3,42
Especial Autónomos	98327	105267	105267	7,06
Total Especial Agrario	62796	58351	58351	-7,08
Especial del Mar	1253	1197	1197	-4,47
Especial de Min. Carbón	0	0	0	
Especial Empl. Hogar	7706	8025	8025	4,14
<b>Total</b>	<b>594918</b>	<b>583155</b>	<b>583155</b>	<b>-1,98</b>

\* Variación relativa del mes actual respecto al mismo mes del año anterior

### Evolución interanual de la afiliación por Régimen



## NÚMERO DE AFILIADOS COMUNITARIOS POR PAÍS DE ORIGEN

Unión Europea	Régimen					Total	% total UE
	General	Autónomo	Agrario	Mar	Hogar		
Alemania	501	212	17	1	2	733	4,88
Austria	20	6	0	0	0	26	0,17
Bélgica	110	55	2	0	1	168	1,12
Bulgaria	1440	127	292	1	103	1963	13,07
Chipre	0	1	0	0	0	1	0,01
Dinamarca	20	10	3	0	0	33	0,22
Eslovaquia	64	2	9	0	0	75	0,5
Eslovenia	15	1	1	0	0	17	0,11
Estonia	13	1	1	1	0	16	0,11
Finlandia	17	6	0	0	0	23	0,15
Francia	647	245	50	1	3	946	6,3
Grecia	25	3	3	0	0	31	0,21
Hungría	94	16	5	0	1	116	0,77
Irlanda	44	32	1	0	0	77	0,51
Italia	726	209	15	6	2	958	6,38
Letonia	42	4	11	0	2	59	0,39
Lituania	551	35	132	0	21	739	4,92
Luxemburgo	0	0	0	0	0	0	0
Malta	2	2	9	0	0	13	0,09
Países Bajos	122	79	6	1	0	208	1,38
Polonia	716	35	227	1	14	993	6,61
Portugal	1455	75	99	0	4	1633	10,87
Reino Unido	1187	1015	32	1	5	2240	14,91
República Checa	76	20	16	0	0	112	0,75
Rumanía	2439	549	599	2	166	3755	25
Suecia	49	37	0	0	0	86	0,57
<b>Total Unión Europea</b>	<b>10375</b>	<b>2777</b>	<b>1530</b>	<b>15</b>	<b>324</b>	<b>15021</b>	<b>100</b>
<b>Total Países</b>	<b>50624</b>	<b>5876</b>	<b>38542</b>	<b>164</b>	<b>4277</b>	<b>99483</b>	

## NÚMERO DE AFILIADOS NO COMUNITARIOS POR PAÍS DE ORIGEN

Países no Unión Europea	Régimen					Total	% no UE
	General	Autónomo	Agrario	Mar	Hogar		
Marruecos	9511	719	21309	100	226	31865	37,73
Ecuador	16190	775	11951	5	1723	30644	36,28
Colombia	2760	180	223	0	377	3540	4,19
Bolivia	2119	98	1161	0	542	3920	4,64
Ucrania	2148	79	164	0	653	3044	3,6
Argelia	583	42	658	0	11	1294	1,53
China	844	540	5	0	46	1435	1,7
Argentina	781	121	16	1	35	954	1,13

Rusia	0	0	0	0	0	0	0
Senegal	446	50	69	21	3	589	16890,15
Resto Países	4412	460	1417	22	274	6585	7,8
<b>Total no Unión Europea</b>	<b>40249</b>	<b>3099</b>	<b>37012</b>	<b>149</b>	<b>3953</b>	<b>84462</b>	<b>100</b>
<b>Total Países</b>	<b>50624</b>	<b>5876</b>	<b>38542</b>	<b>164</b>	<b>4277</b>	<b>99483</b>	