

INFORME DE INSERCIÓN LABORAL 2008

REGIÓN DE MURCIA





INTRODUCCIÓN

Los datos que a continuación se recogen hacen referencia a la inserción laboral de aquellas personas que realizaron cursos de formación en 2008 en el Servicio Regional de Empleo y Formación.

Al hablar de inserción profesional se pueden distinguir dos medidas de resultado, la inserción bruta y la inserción neta. Por inserción bruta se entiende el total de alumnos que terminaron los cursos con evaluación positiva y que tuvieron algún contrato registrado en el periodo que va desde el 1 de enero al 31 de diciembre de 2009. Por inserción neta se entiende aquellos alumnos que finalizaron los cursos con evaluación positiva y que tuvieron algún contrato registrado en el periodo que va desde el 1 de enero al 31 de diciembre de 2009, en la misma familia profesional a la que pertenecía el curso. Al calcular la inserción se excluyen los autónomos y los contratos no registrados.

Los cambios introducidos en el Sistema de Formación Profesional para el Empleo y la desaparición tanto del Plan de Formación e Inserción Profesional (Plan FIP), como del Programa Operativo Integrado para la Región de Murcia (POI), financiado por el Fondo Social Europeo, han supuesto la sustitución de los dos informes que se realizaban para cada uno de los anteriores planes, por el presente en el que se integran todos los datos en un solo informe.

La diferente estructura de los datos disponibles ha hecho en todo caso, recomendable la presentación de la información en dos apartados según que los cursos procedan de financiación estatal o de la Comunidad Autónoma de la Región de Murcia. En el primer caso la fuente de datos es el Servicio Público de Empleo Estatal (SPEE), gracias al cual disponemos de los datos de alumnado por familias profesionales y diversas variables clasificatorias, así como de una medida de inserción bruta. En el caso de los cursos de financiación regional, la información proviene del propio Servicio Regional de Empleo y Formación (SEF), lo que ha permitido además de lo anterior, hacer un análisis de la contratación de los alumnos que han tenido algún



contrato una vez finalizada la formación y de esta forma, a partir de la ocupación de destino, determinar el grado de inserción neta.

En el informe se muestran así, los resultados de inserción agrupados por familia profesional, sexo, edad, sector económico y nivel formativo.

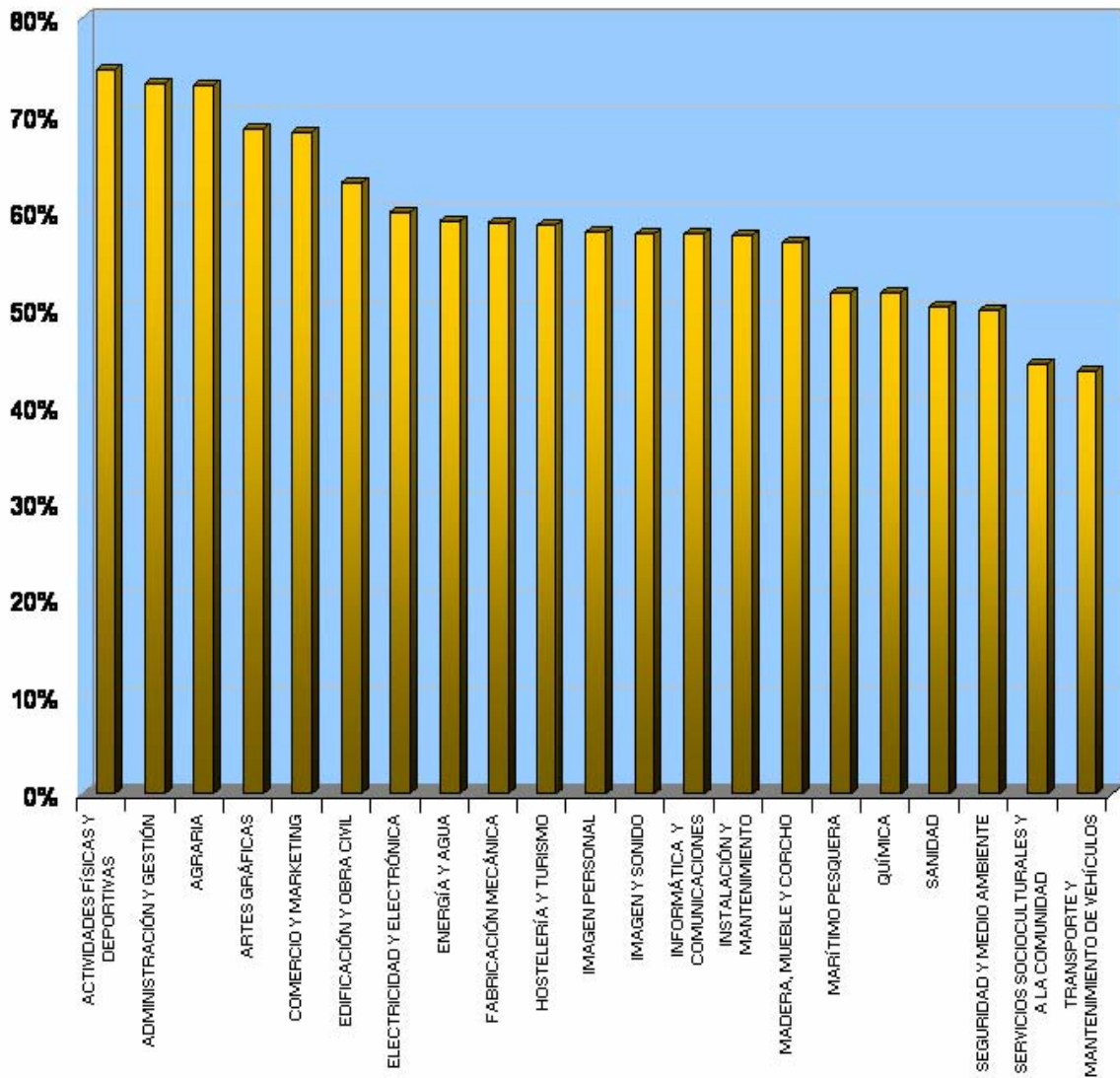


CURSOS CON FINANCIACIÓN DE ORIGEN ESTATAL

T.1 Inserción bruta de alumnos por familia profesional

FAMILIA PROFESIONAL	FORMADOS	INSERTADOS	% INSERCIÓN
ACTIVIDADES FÍSICAS Y DEPORTIVAS	83	62	74,70%
ADMINISTRACIÓN Y GESTIÓN	86	63	73,26%
AGRARIA	104	76	73,08%
ARTES GRÁFICAS	102	70	68,63%
COMERCIO Y MARKETING	233	159	68,24%
EDIFICACIÓN Y OBRA CIVIL	38	24	63,16%
ELECTRICIDAD Y ELECTRÓNICA	15	9	60,00%
ENERGÍA Y AGUA	296	175	59,12%
FABRICACIÓN MECÁNICA	117	69	58,97%
HOSTELERÍA Y TURISMO	211	124	58,77%
IMAGEN PERSONAL	138	80	57,97%
IMAGEN Y SONIDO	898	520	57,91%
INFORMÁTICA Y COMUNICACIONES	38	22	57,89%
INSTALACIÓN Y MANTENIMIENTO	26	15	57,69%
MADERA, MUEBLE Y CORCHO	360	205	56,94%
MARÍTIMO PESQUERA	56	29	51,79%
QUÍMICA	87	45	51,72%
SANIDAD	667	336	50,37%
SEGURIDAD Y MEDIO AMBIENTE	26	13	50,00%
SERVICIOS SOCIOCULTURALES Y A LA COMUNIDAD	9	4	44,44%
TRANSPORTE Y MANTENIMIENTO DE VEHÍCULOS	55	24	43,64%
TOTAL	3.645	2.124	58,27%

G.1 Inserción bruta de alumnos por familia profesional

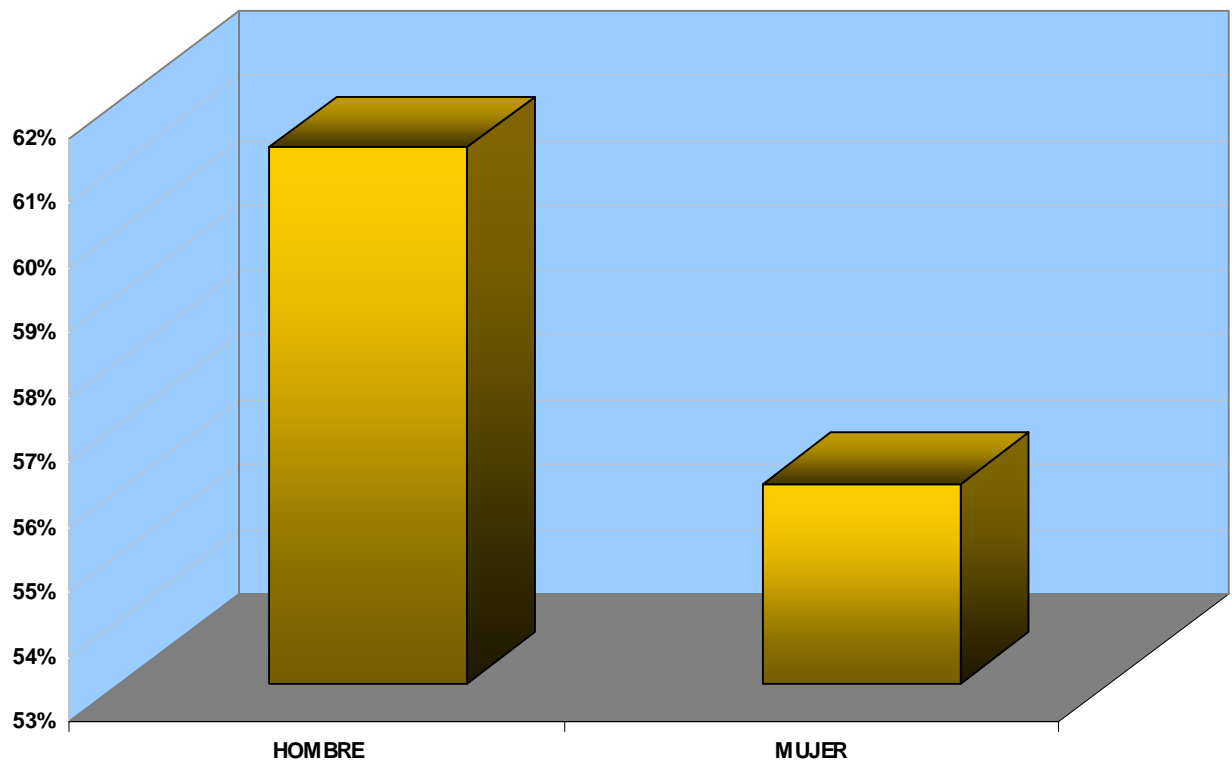




T.2 Inserción bruta de alumnos por sexo

SEXO	FORMADOS	INSERTADOS	% INSERCIÓN
HOMBRE	1.534	940	61,28%
MUJER	2.111	1.184	56,09%
TOTAL	3.645	2.124	58,27%

G.2 Inserción bruta de alumnos por sexo

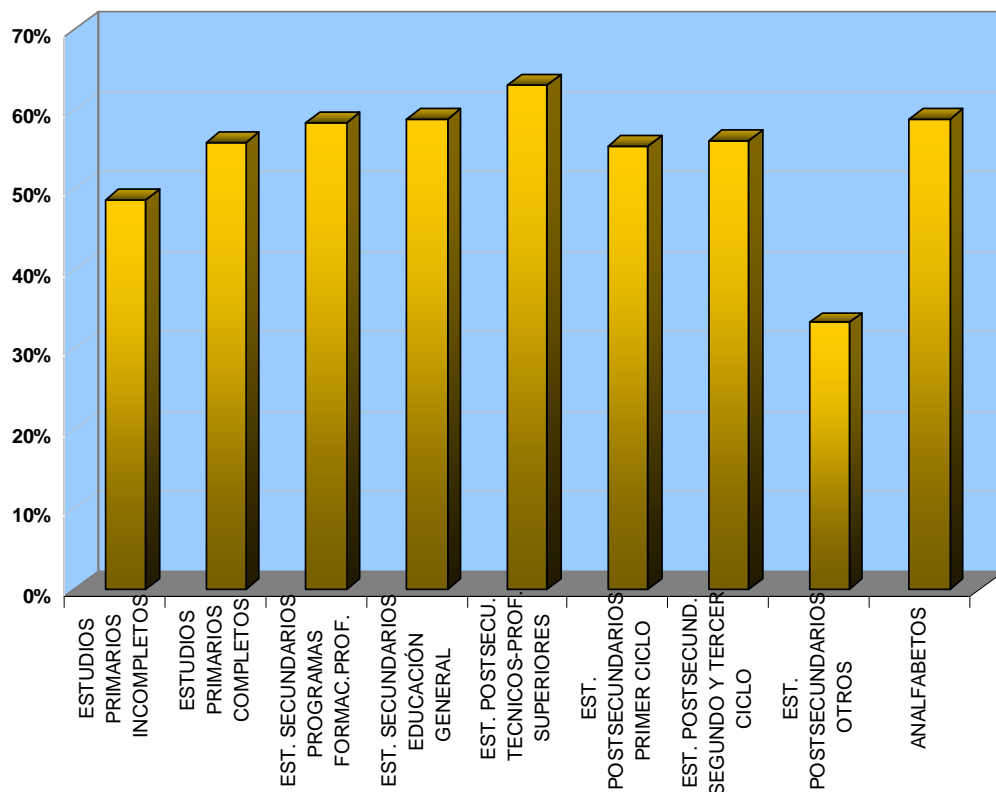




T.3 Inserción bruta de alumnos por nivel formativo

NIVEL FORMATIVO	FORMADOS	INSERTADOS	% INSERCIÓN
ESTUDIOS PRIMARIOS INCOMPLETOS	185	90	48,65%
ESTUDIOS PRIMARIOS COMPLETOS	93	52	55,91%
EST. SECUNDARIOS PROGRAMAS FORMAC.PROF.	479	280	58,46%
EST. SECUNDARIOS EDUCACIÓN GENERAL	2.047	1.203	58,77%
EST. POSTSECU. TECNICOS-PROF. SUPERIORES	399	252	63,16%
EST. POSTSECUNDARIOS PRIMER CICLO	186	103	55,38%
EST. POSTSECUND. SEGUNDO Y TERCER CICLO	219	123	56,16%
EST. POSTSECUNDARIOS OTROS	3	1	33,33%
ANALFABETOS	34	20	58,82%
TOTAL	3.645	2.124	58,27%

G.3 Inserción bruta de alumnos por nivel formativo

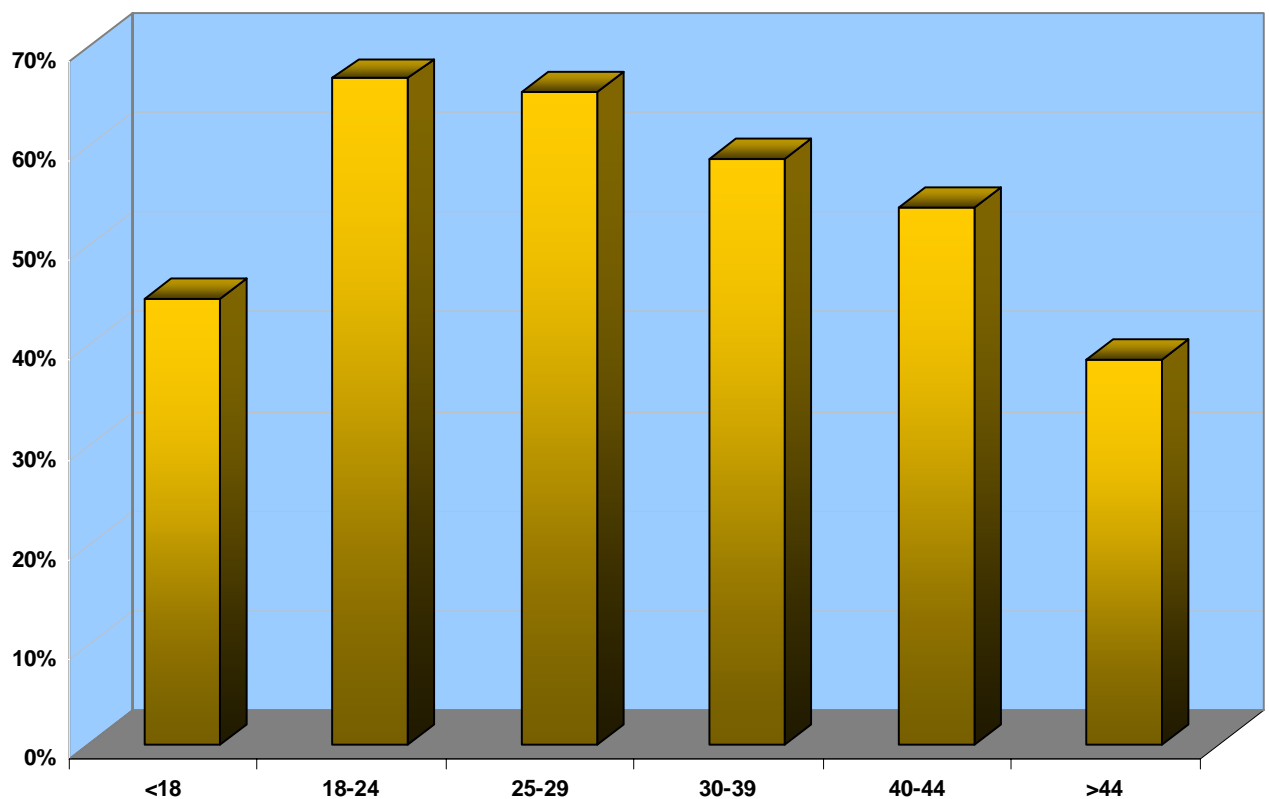




T.4 Inserción bruta de alumnos por grupo de edad

GRUPO DE EDAD	FORMADOS	INSERTADOS	% INSERCIÓN
<18	125	56	44,80%
18-24	809	541	66,87%
25-29	694	455	65,56%
30-39	1.121	659	58,79%
40-44	438	236	53,88%
>44	458	177	38,65%
TOTAL	3.645	2.124	58,27%

G.4 Inserción bruta de alumnos por edad



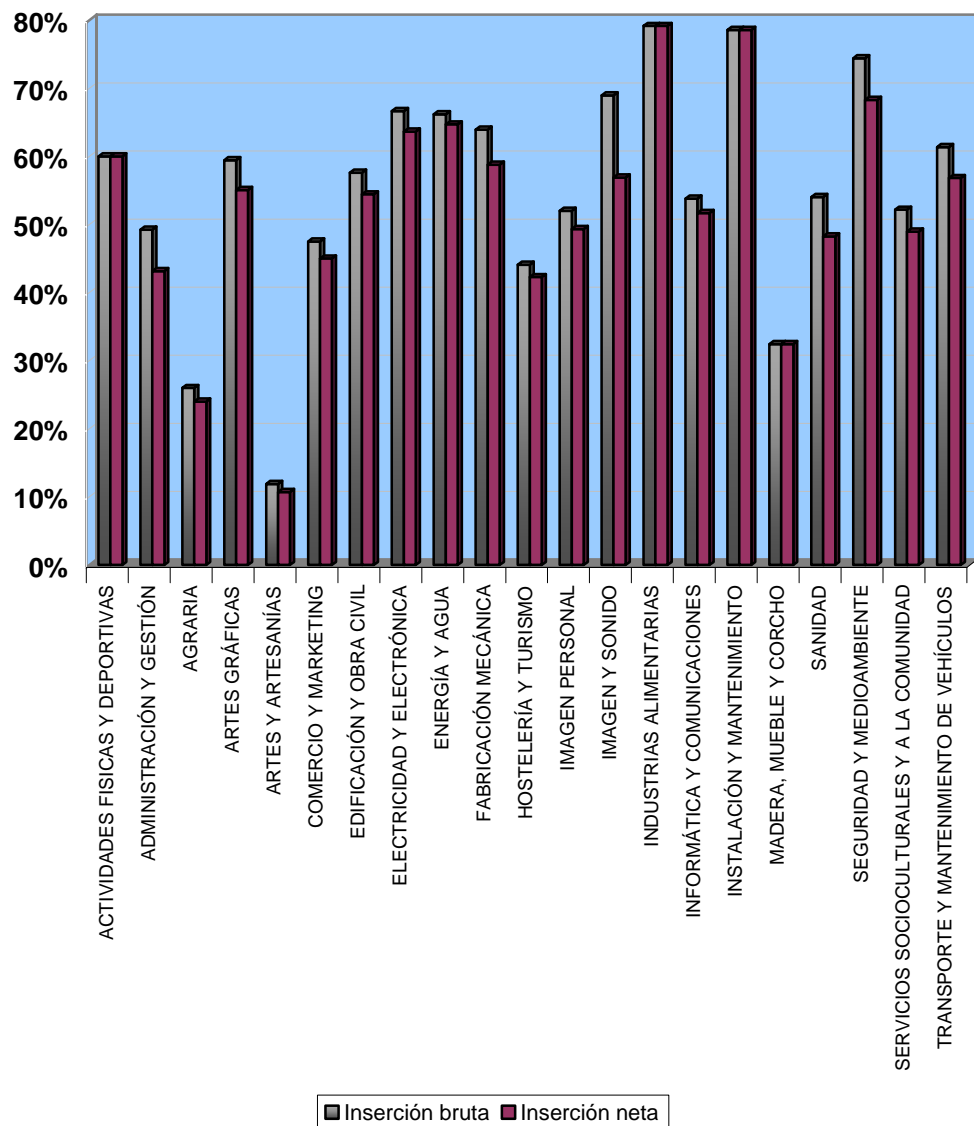


CURSOS FINANCIADOS POR LA COMUNIDAD AUTONOMA DE LA REGION DE MURCIA

T.5 Inserción bruta y neta de alumnos por familia profesional

FAMILIA PROFESIONAL	FORMADOS	INSERCIÓN BRUTA		INSERCIÓN NETA	
		INSERTADOS	%	INSERTADOS	%
ACTIVIDADES FISICAS Y DEPORTIVAS	20	12	60,00%	12	60,00%
ADMINISTRACIÓN Y GESTIÓN	262	129	49,24%	113	43,13%
AGRARIA	100	26	26,00%	24	24,00%
ARTES GRÁFICAS	69	41	59,42%	38	55,07%
ARTES Y ARTESANÍAS	84	10	11,90%	9	10,71%
COMERCIO Y MARKETING	40	19	47,50%	18	45,00%
EDIFICACIÓN Y OBRA CIVIL	158	91	57,59%	86	54,43%
ELECTRICIDAD Y ELECTRÓNICA	99	66	66,67%	63	63,64%
ENERGÍA Y AGUA	68	45	66,18%	44	64,71%
FABRICACIÓN MECÁNICA	97	62	63,92%	57	58,76%
HOSTELERÍA Y TURISMO	220	97	44,09%	93	42,27%
IMAGEN PERSONAL	75	39	52,00%	37	49,33%
IMAGEN Y SONIDO	58	40	68,97%	33	56,90%
INDUSTRIAS ALIMENTARIAS	24	19	79,17%	19	79,17%
INFORMÁTICA Y COMUNICACIONES	236	127	53,81%	122	51,69%
INSTALACIÓN Y MANTENIMIENTO	14	11	78,57%	11	78,57%
MADERA, MUEBLE Y CORCHO	37	12	32,43%	12	32,43%
SANIDAD	87	47	54,02%	42	48,28%
SEGURIDAD Y MEDIOAMBIENTE	82	61	74,39%	56	68,29%
SERVICIOS SOCIOCULTURALES Y A LA COMUNIDAD	527	275	52,18%	258	48,96%
TRANSPORTE Y MANTENIMIENTO DE VEHÍCULOS	88	54	61,36%	50	56,82%
TOTAL	2.445	1.283	52,47%	1.197	48,96%

G.5 Inserción de alumnos por familia profesional





T.6 Inserción bruta y neta de alumnos por sexo

SEXO	FORMADOS	INSERCIÓN BRUTA		INSERCIÓN NETA	
		INSERTADOS	% INSERCIÓN	INSERTADOS	% INSERCIÓN
HOMBRES	1.084	580	53,51%	539	49,72%
MUJERES	1.361	703	51,65%	658	48,35%
TOTAL	2.445	1.283	52,47%	1.197	48,96%

G.6 Inserción de alumnos por sexo

