

---

# CIFRAS DE EMPLEO NOVIEMBRE 2010

---

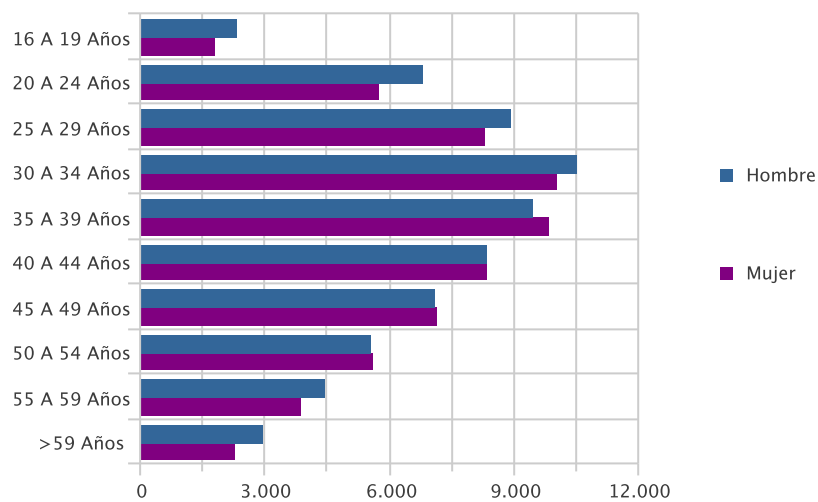
# PARO REGISTRADO

---

PARO POR EDAD Y SEXO

Edad	Parados	% s/total	Hombre		Mujer	
			Parados	% s/total	Parados	% s/total
16 A 19 Años	4.106	3,18	2.305	3,47	1.801	2,87
20 A 24 Años	12.554	9,72	6.815	10,27	5.739	9,14
25 A 29 Años	17.210	13,32	8.936	13,46	8.274	13,17
30 A 34 Años	20.548	15,90	10.520	15,85	10.028	15,96
35 A 39 Años	19.299	14,94	9.452	14,24	9.847	15,67
40 A 44 Años	16.654	12,89	8.337	12,56	8.317	13,24
45 A 49 Años	14.196	10,99	7.079	10,66	7.117	11,33
50 A 54 Años	11.154	8,63	5.558	8,37	5.596	8,91
55 A 59 Años	8.283	6,41	4.446	6,70	3.837	6,11
> 59 Años	5.198	4,02	2.930	4,41	2.268	3,61
<b>Total</b>	<b>129.202</b>	<b>100,00</b>	<b>66.378</b>	<b>100,00</b>	<b>62.824</b>	<b>100,00</b>

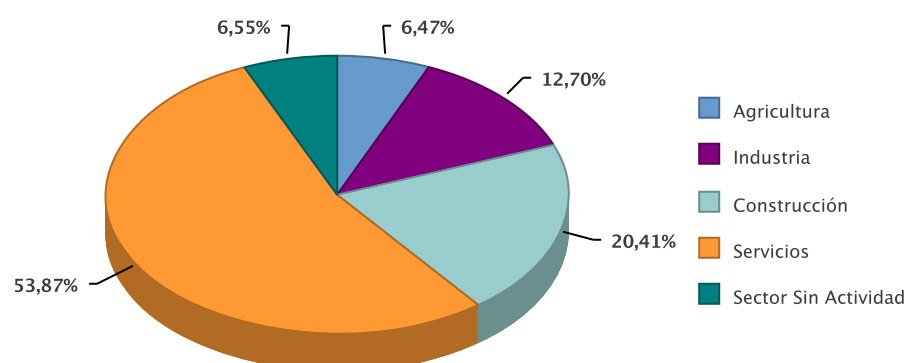
Paro por Edad



PARO POR SECTOR ECONÓMICO DE ORIGEN Y SEXO

Sector	Parados	% s/total	Hombres	% s/total	Mujeres	% s/total
Agricultura	8.362	6,47	4.928	7,42	3.434	5,47
Industria	16.406	12,70	8.837	13,31	7.569	12,05
Construcción	26.364	20,41	23.413	35,27	2.951	4,70
Servicios	69.602	53,87	26.769	40,33	42.833	68,18
Sector Sin Actividad	8.468	6,55	2.431	3,66	6.037	9,61
<b>Total</b>	<b>129.202</b>	<b>100,00</b>	<b>66.378</b>	<b>100,00</b>	<b>62.824</b>	<b>100,00</b>

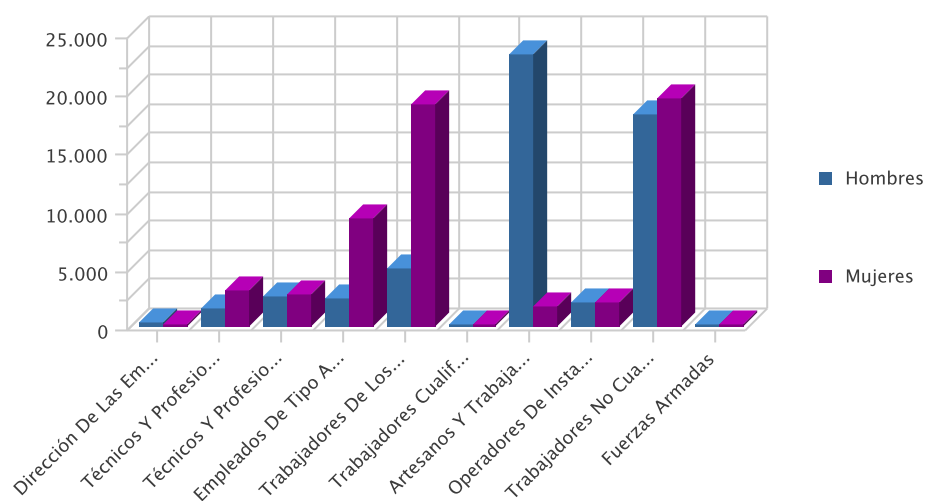
Paro por sector económico



## PARO POR GRUPO DE OCUPACIÓN DEMANDADA Y SEXO

Ocupación	Parados	% s/total	Hombres	% s/total	Mujeres	% s/total
Dirección De Las Empresas Y De Las Administraciones Publicas	517	0,46	392	0,70	125	0,22
Técnicos Y Profesionales Científicos E Intelectuales	4.684	4,14	1.580	2,84	3.104	5,40
Técnicos Y Profesionales De Apoyo	5.286	4,67	2.580	4,63	2.706	4,71
Empleados De Tipo Administrativo	11.628	10,27	2.444	4,39	9.184	15,98
Trabajadores De Los Servicios De Restauración, Personales, Protección Y Vendedores De Los Comercios	23.892	21,11	4.916	8,82	18.976	33,02
Trabajadores Cualificados En La Agricultura Y En La Pesca	215	0,19	197	0,35	18	0,03
Artesanos Y Trabajadores Cualificados De Industrias Manufactureras, Construcción, Minería, Excepto Operadores De Instalaciones Y Maquinaria	25.102	22,17	23.341	41,88	1.761	3,06
Operadores De Instalaciones Y Maquinaria Y Montadores	4.104	3,63	2.097	3,76	2.007	3,49
Trabajadores No Cualificados	37.681	33,29	18.105	32,49	19.576	34,06
Fuerzas Armadas	91	0,08	75	0,13	16	0,03
<b>Total</b>	<b>129.202</b>	<b>100,00</b>	<b>66.378</b>	<b>100,00</b>	<b>62.824</b>	<b>100,00</b>

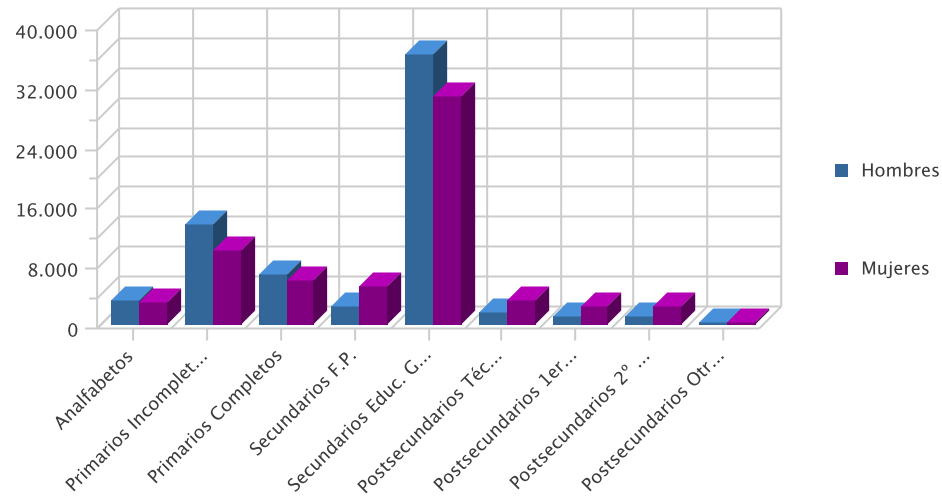
Paro por Gran Grupo de Ocupación



## PARO POR NIVEL ACADÉMICO Y SEXO

Nivel	Parados	% s/total	Hombres	% s/total	Mujeres	% s/total
Analfabetos	6.159	4,77	3.315	4,99	2.844	4,53
Primarios Incompletos	23.469	18,16	13.531	20,38	9.938	15,82
Primarios Completos	12.805	9,91	6.815	10,27	5.990	9,53
Secundarios F.P.	7.657	5,93	2.525	3,80	5.132	8,17
Secundarios Educ. General	66.892	51,77	36.177	54,50	30.715	48,89
Postsecundarios Téc. Prof. Super.	4.855	3,76	1.612	2,43	3.243	5,16
Postsecundarios 1er Ciclo	3.687	2,85	1.187	1,79	2.500	3,98
Postsecundarios 2º Y 3er Ciclo	3.578	2,77	1.181	1,78	2.397	3,82
Postsecundarios Otros	100	0,08	35	0,05	65	0,10
<b>Total</b>	<b>129.202</b>	<b>100,00</b>	<b>66.378</b>	<b>100,00</b>	<b>62.824</b>	<b>100,00</b>

Paro por nivel de estudios



PARO POR MUNICIPIOS Y SEXO

Municipio	Parados	% s/total	Hombres	% s/total	Mujeres	% s/total
Abanilla	473	0,37	290	0,44	183	0,29
Abaran	905	0,70	543	0,82	362	0,58
Aguilas	2.880	2,23	1.558	2,35	1.322	2,10
Albudeite	185	0,14	104	0,16	81	0,13
Alcantarilla	4.777	3,70	2.398	3,61	2.379	3,79
Alcazares, Los	1.367	1,06	735	1,11	632	1,01
Aledo	58	0,04	31	0,05	27	0,04
Alguazas	1.047	0,81	558	0,84	489	0,78
Alhama De Murcia	1.906	1,48	880	1,33	1.026	1,63
Archena	1.588	1,23	789	1,19	799	1,27
Beniel	905	0,70	563	0,85	342	0,54
Blanca	600	0,46	314	0,47	286	0,46
Bullas	1.378	1,07	700	1,05	678	1,08
Calasparra	1.110	0,86	556	0,84	554	0,88
Campos Del Rio	220	0,17	113	0,17	107	0,17
Caravaca De La Cruz	2.571	1,99	1.166	1,76	1.405	2,24
Cartagena	18.427	14,26	9.274	13,97	9.153	14,57
Cehegin	1.894	1,47	848	1,28	1.046	1,66
Ceuti	989	0,77	466	0,70	523	0,83
Cieza	3.222	2,49	1.764	2,66	1.458	2,32
Fortuna	1.017	0,79	547	0,82	470	0,75
Fuente Alamo De Murcia	977	0,76	571	0,86	406	0,65
Jumilla	2.673	2,07	1.420	2,14	1.253	1,99
Librilla	475	0,37	203	0,31	272	0,43
Lorca	7.281	5,64	3.796	5,72	3.485	5,55
Lorqui	660	0,51	337	0,51	323	0,51
Mazarron	2.874	2,22	1.506	2,27	1.368	2,18
Molina De Segura	5.992	4,64	2.857	4,30	3.135	4,99
Moratalla	1.060	0,82	481	0,72	579	0,92
Mula	1.768	1,37	951	1,43	817	1,30
Murcia	36.303	28,10	18.990	28,61	17.313	27,56
Ojos	79	0,06	54	0,08	25	0,04
Pliego	356	0,28	173	0,26	183	0,29
Puerto Lumbreras	904	0,70	462	0,70	442	0,70
Ricote	124	0,10	62	0,09	62	0,10
San Javier	2.731	2,11	1.348	2,03	1.383	2,20
San Pedro Del Pinatar	2.522	1,95	1.329	2,00	1.193	1,90
Santomera	1.231	0,95	651	0,98	580	0,92
Torre-Pacheco	3.044	2,36	1.840	2,77	1.204	1,92
Torres De Cotillas, Las	2.148	1,66	1.098	1,65	1.050	1,67

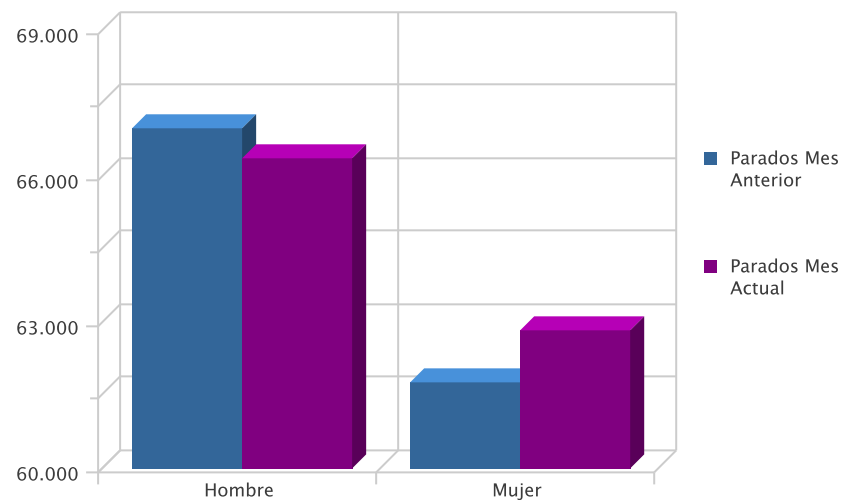
Municipio	Parados	% s/total	Hombres	% s/total	Mujeres	% s/total
Totana	2.055	1,59	1.162	1,75	893	1,42
Ulea	92	0,07	45	0,07	47	0,07
Union, La	2.495	1,93	1.160	1,75	1.335	2,12
Villanueva Del Rio Segura	227	0,18	112	0,17	115	0,18
Yecla	3.612	2,80	1.573	2,37	2.039	3,25
<b>Total</b>	<b>129.202</b>	<b>100,00</b>	<b>66.378</b>	<b>100,00</b>	<b>62.824</b>	<b>100,00</b>

### EVOLUCIÓN INTERMENSUAL DEL PARO POR SEXO

Sexo	Parados Mes Anterior	Parados Mes Actual	Variación (%) *
Hombre	66.985	66.378	-0,91
Mujer	61.758	62.824	1,73
<b>Total</b>	<b>128.743</b>	<b>129.202</b>	<b>0,36</b>

\* Variación relativa del mes actual respecto al mes anterior

Evolución intermensual del paro por sexo

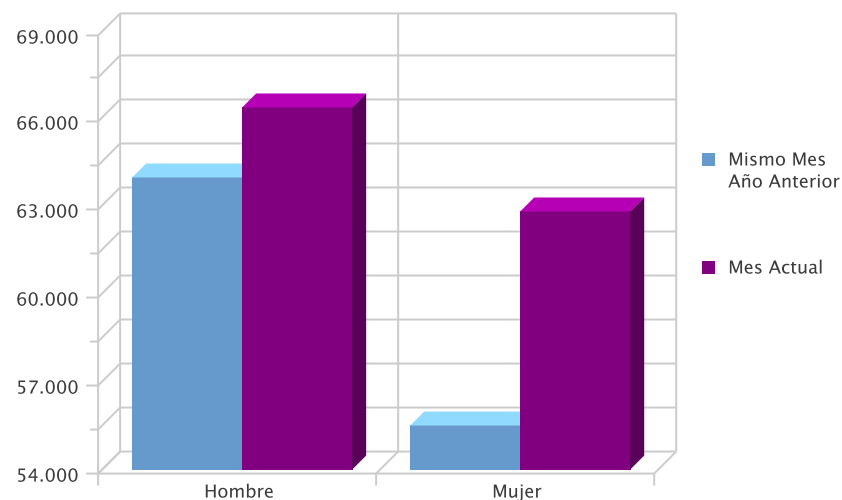


### EVOLUCIÓN INTERANUAL DEL PARO POR SEXO

Sexo	Mismo Mes Año Anterior	Mes Actual	Variación (%) *
Hombre	63.984	66.378	3,74
Mujer	55.449	62.824	13,30
<b>Total</b>	<b>119.433</b>	<b>129.202</b>	<b>8,18</b>

\* Variación relativa del mes actual respecto al mismo mes del año anterior

Evolución interanual del paro por sexo

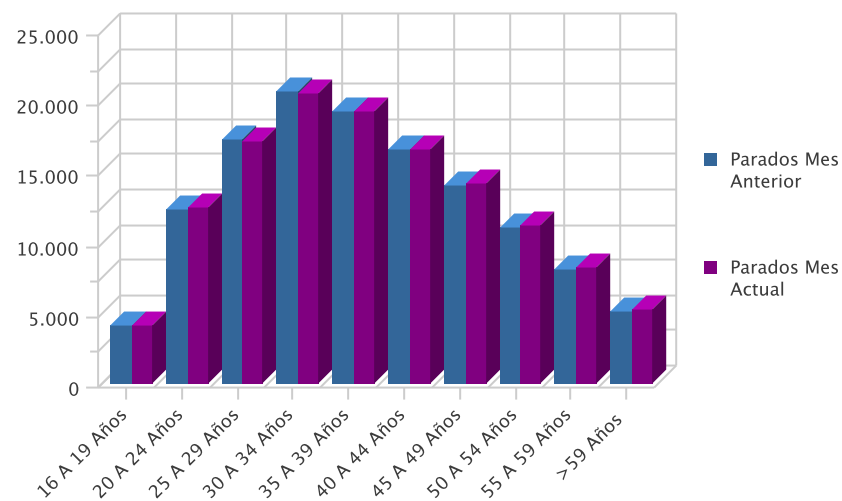


**EVOLUCIÓN INTERMENSUAL DEL PARO POR EDAD**

Edad	Parados Mes Anterior	Parados Mes Actual	Variación (%) *
16 A 19 Años	4.056	4.106	1,23
20 A 24 Años	12.407	12.554	1,18
25 A 29 Años	17.308	17.210	-0,57
30 A 34 Años	20.728	20.548	-0,87
35 A 39 Años	19.352	19.299	-0,27
40 A 44 Años	16.559	16.654	0,57
45 A 49 Años	14.019	14.196	1,26
50 A 54 Años	11.017	11.154	1,24
55 A 59 Años	8.153	8.283	1,59
> 59 Años	5.144	5.198	1,05
<b>Total</b>	<b>128.743</b>	<b>129.202</b>	<b>0,36</b>

\* Variación relativa del mes actual respecto al mes anterior

Evolución intermensual del paro por edad

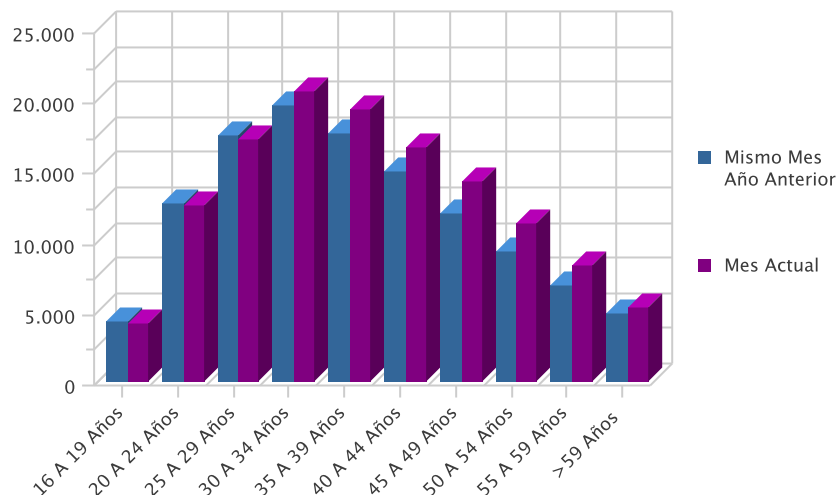


**EVOLUCIÓN INTERANUAL DEL PARO POR EDAD**

Edad	Mismo Mes Año Anterior	Mes Actual	Variación (%)
16 A 19 Años	4.328	4.106	-5,13
20 A 24 Años	12.660	12.554	-0,84
25 A 29 Años	17.444	17.210	-1,34
30 A 34 Años	19.644	20.548	4,60
35 A 39 Años	17.584	19.299	9,75
40 A 44 Años	14.871	16.654	11,99
45 A 49 Años	11.986	14.196	18,44
50 A 54 Años	9.281	11.154	20,18
55 A 59 Años	6.873	8.283	20,52
> 59 Años	4.762	5.198	9,16
<b>Total</b>	<b>119.433</b>	<b>129.202</b>	<b>8,18</b>

\* Variación relativa del mes actual respecto al mismo mes del año anterior

Evolución interanual del paro por edad

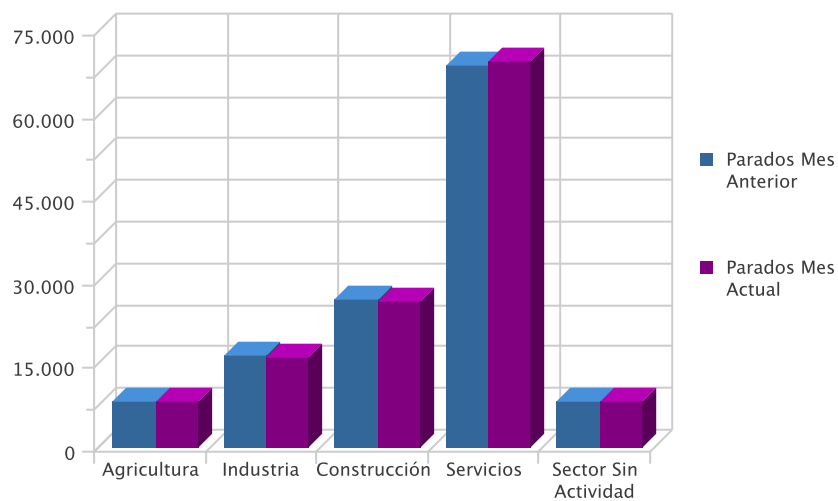


EVOLUCIÓN INTERMENSUAL DEL PARO POR SECTOR ECONÓMICO

Sector	Parados Mes Anterior	Parados Mes Actual	Variación (%) *
Agricultura	8.468	8.362	-1,25
Industria	16.479	16.406	-0,44
Construcción	26.797	26.364	-1,62
Servicios	68.779	69.602	1,20
Sector Sin Actividad	8.220	8.468	3,02
<b>Total</b>	<b>128.743</b>	<b>129.202</b>	<b>0,36</b>

\* Variación relativa del mes actual respecto al mes anterior

Evolución intermensual del paro por sector



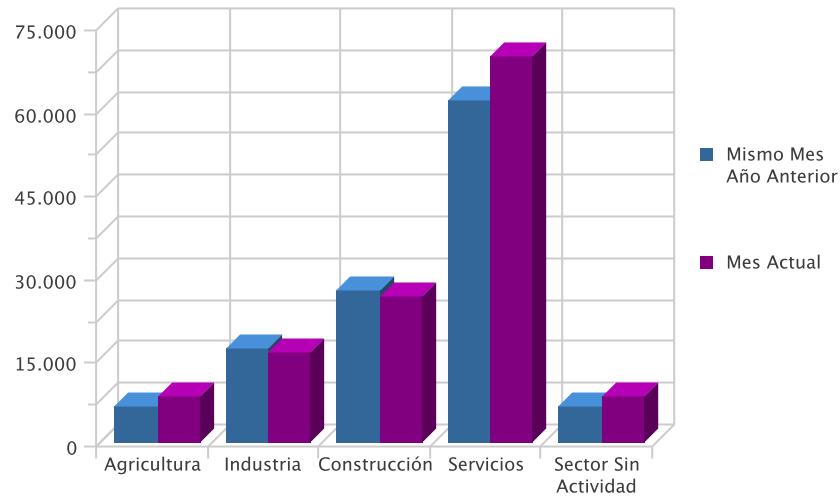
EVOLUCIÓN INTERANUAL DEL PARO POR SECTOR ECONÓMICO

Sector	Mismo Mes Año Anterior	Mes Actual	Variación (%)*
Agricultura	6.663	8.362	25,50
Industria	16.942	16.406	-3,16
Construcción	27.552	26.364	-4,31
Servicios	61.736	69.602	12,74
Sector Sin Actividad	6.540	8.468	29,48
<b>Total</b>	<b>119.433</b>	<b>129.202</b>	<b>8,18</b>

\* Variación relativa del mes actual respecto al mismo mes del año anterior



Evolución interanual del paro por sector

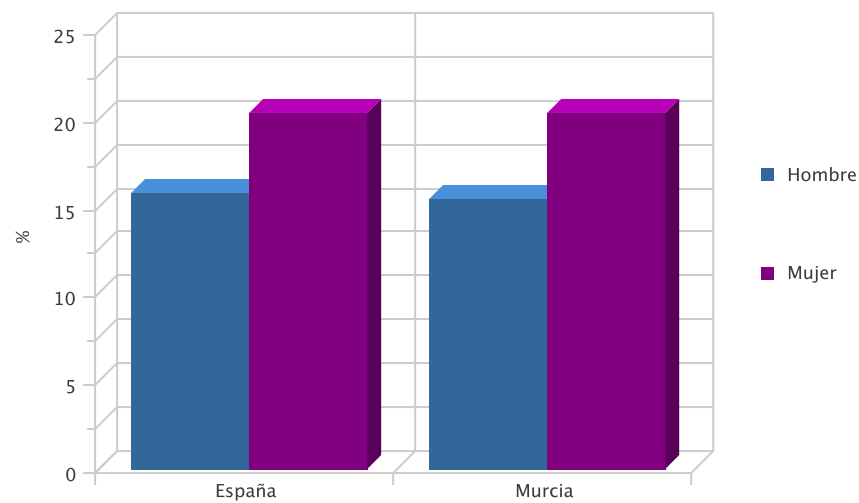


TASA DE PARO COMPARATIVA POR SEXO

Sexo	España	Murcia	Variación (%)*
Hombre	15,77	15,42	-0,35
Mujer	20,29	20,28	-0,01
<b>Total</b>	<b>17,78</b>	<b>17,45</b>	<b>-0,33</b>

\* Variación absoluta de la tasa regional respecto a la nacional

Tasa de paro comparativa por sexo

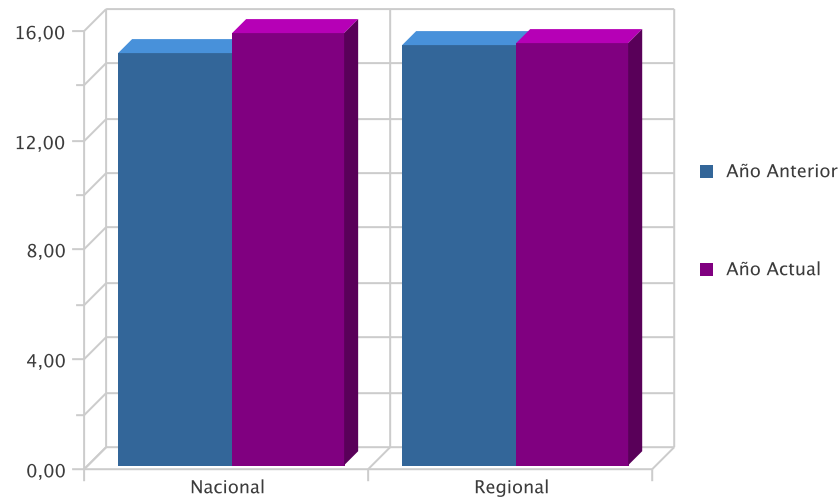


EVOLUCIÓN INTERANUAL COMPARATIVA DE LA TASA DE PARO POR SEXO

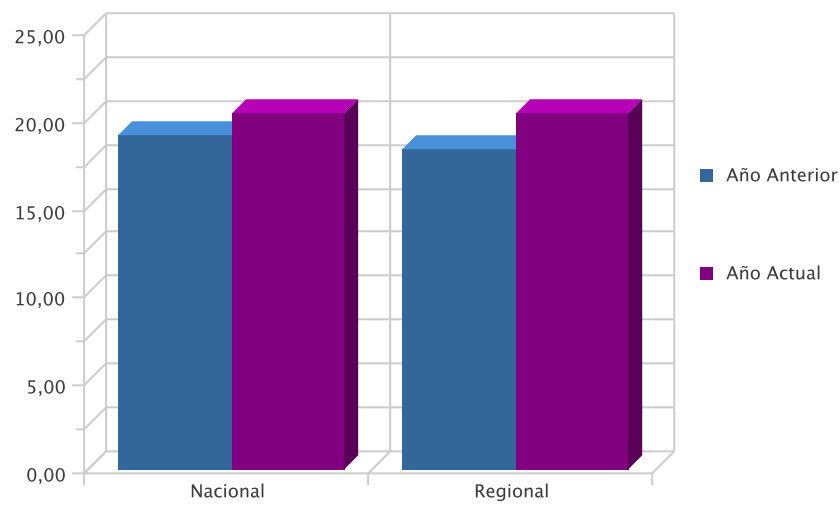
Sexo	Nacional Año Anterior	Nacional Año Actual	Variación (%)*	Regional Año Anterior	Regional Año Actual	Variación (%)*
Hombre	15,04	15,77	0,73	15,32	15,42	0,10
Mujer	19,11	20,29	1,18	18,21	20,28	2,07
<b>Total</b>	<b>16,83</b>	<b>17,78</b>	<b>0,95</b>	<b>16,54</b>	<b>17,45</b>	<b>0,91</b>

\* Variación relativa del mes actual respecto al mismo mes del año anterior

Evolución interanual de las tasas de paro registrado: Hombres



Evolución interanual de las tasas de paro registrado: Mujeres

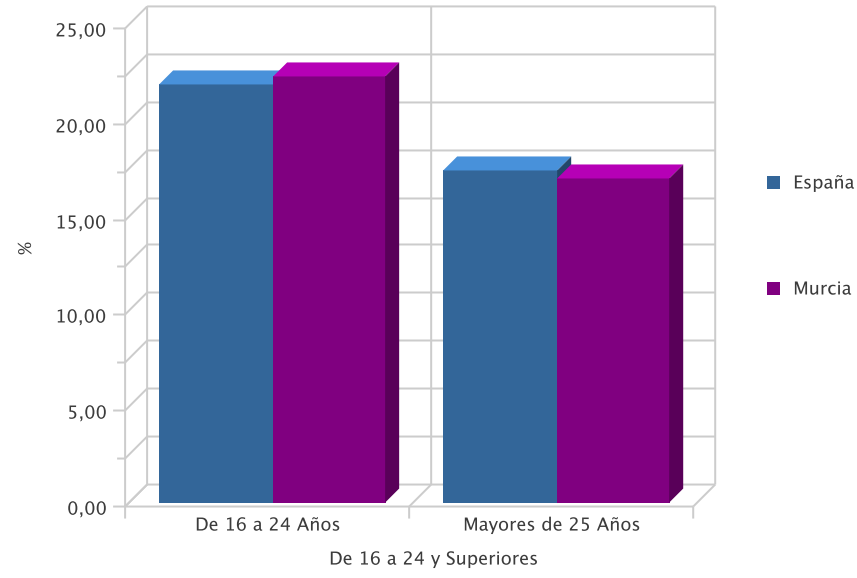


TASA DE PARO COMPARATIVA POR EDAD

De 16 a 24 y Superiores	España	Murcia	Variación*
De 16 a 24 Años	21,83	22,27	0,44
Mayores de 25 Años	17,37	16,91	-0,46
<b>TOTAL</b>	<b>17,78</b>	<b>17,45</b>	<b>-0,33</b>

\*Variación absoluta de la tasa regional respecto a la nacional

Tasa de paro registrado por edad



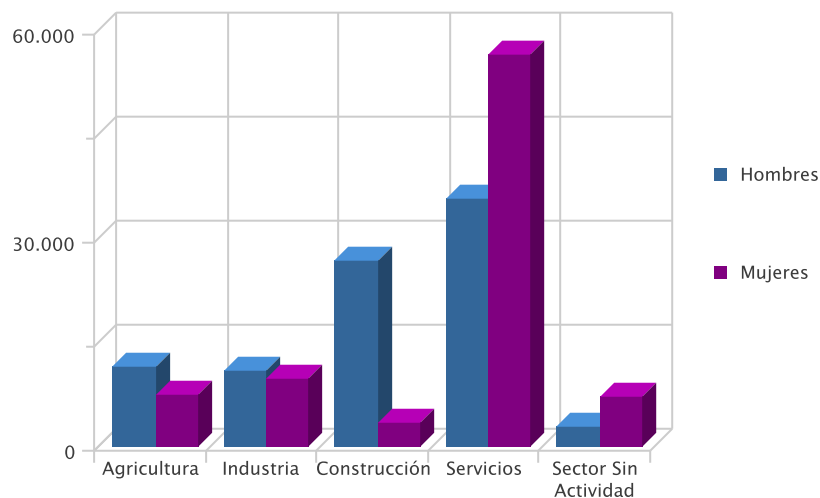
# DEMANDAS

---

## DEMANDANTES POR SECTOR ECONÓMICO Y SEXO

Sector	Total	% s/total	Hombres	% s/total	Mujeres	% s/total
Agricultura	18.916	10,98	11.544	13,11	7.372	8,75
Industria	20.756	12,05	11.010	12,50	9.746	11,57
Construcción	30.302	17,59	26.842	30,48	3.460	4,11
Servicios	92.130	53,48	35.668	40,50	56.462	67,05
Sector Sin Actividad	10.182	5,91	3.008	3,42	7.174	8,52
<b>Total</b>	<b>172.286</b>	<b>100,00</b>	<b>88.072</b>	<b>100,00</b>	<b>84.214</b>	<b>100,00</b>

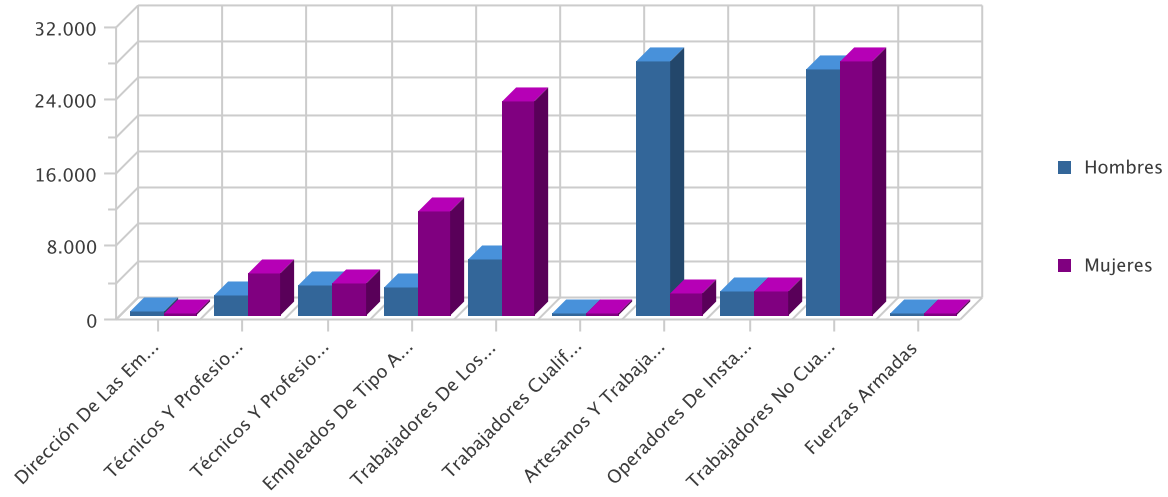
Demandantes por sector económico



## DEMANDANTES POR GRUPO DE OCUPACIÓN Y SEXO

Ocupación	Demandas	% s/total	Hombres	% s/total	Mujeres	% s/total
Dirección De Las Empresas Y De Las Administraciones Publicas	637	0,37	488	0,55	149	0,18
Técnicos Y Profesionales Científicos E Intelectuales	6.780	3,94	2.249	2,55	4.531	5,38
Técnicos Y Profesionales De Apoyo	6.630	3,85	3.203	3,64	3.427	4,07
Empleados De Tipo Administrativo	14.465	8,40	3.175	3,61	11.290	13,41
Trabajadores De Los Servicios De Restauración, Personales, Protección Y Vendedores De Los Comercios	29.747	17,27	6.200	7,04	23.547	27,96
Trabajadores Cualificados En La Agricultura Y En La Pesca	350	0,20	323	0,37	27	0,03
Artesanos Y Trabajadores Cualificados De Industrias Manufactureras, Construcción, Minería, Excepto Operadores De Instalaciones Y Maquinaria	30.266	17,57	27.910	31,69	2.356	2,80
Operadores De Instalaciones Y Maquinaria Y Montadores	5.119	2,97	2.597	2,95	2.522	2,99
Trabajadores No Cualificados	54.721	31,76	26.931	30,58	27.790	33,00
Fuerzas Armadas	102	0,06	84	0,10	18	0,02
<b>Total</b>	<b>172.286</b>	<b>100,00</b>	<b>88.072</b>	<b>100,00</b>	<b>84.214</b>	<b>100,00</b>

Demandantes por Gran Grupo de Ocupación



## LAS DIEZ OCUPACIONES MÁS DEMANDADAS

Ocupación (8 dig)	Demandas	% s/total *
Personal De Limpieza O Limpiador, En General	35.495	6,14
Dependiente De Comercio, En General	29.859	5,17
Empleado Administrativo, En General	23.230	4,02
Peón De La Construcción De Edificios	22.904	3,96
Peón De La Industria Manufacturera, En General	19.081	3,30
Peón Agrícola, En General	19.058	3,30
Albañil	18.023	3,12
Camarero, En General	15.576	2,70
Mozo De Carga Y Descarga, Almacén Y/O Mercado De Abastos	14.466	2,50
Peón De La Industria De La Alimentación, Bebidas Y Tabaco	11.511	1,99
<b>Total</b>	<b>209.203</b>	<b>36,20</b>

\* Sobre el total de ocupaciones demandadas

## LAS DIEZ OCUPACIONES MÁS DEMANDADAS: HOMBRES

Ocupación (8 dig)	Demandas	% s/total *
Peón De La Construcción De Edificios	22.265	7,72
Albañil	17.434	6,04
Peón Agrícola, En General	13.038	4,52
Mozo De Carga Y Descarga, Almacén Y/O Mercado De Abastos	12.184	4,22
Peón De La Industria Manufacturera, En General	10.923	3,79
Conductor De Furgoneta Hasta 3,5 T.	9.861	3,42
Camarero, En General	6.698	2,32
Jardinero, En General	6.629	2,30
Conductor De Camión, En General	5.986	2,07
Pintor Y/O Empapelador	5.224	1,81
<b>Total</b>	<b>110.242</b>	<b>38,21</b>

\* Sobre el total de ocupaciones demandadas por hombres

## LAS DIEZ OCUPACIONES MÁS DEMANDADAS: MUJERES

Ocupación (8 dig)	Demandas	% s/total *
Personal De Limpieza O Limpiador, En General	31.118	10,75
Dependiente De Comercio, En General	25.346	8,76
Empleado Administrativo, En General	18.021	6,23
Camarero, En General	8.878	3,07
Cajero De Comercio	8.331	2,88
Peón De La Industria De La Alimentación, Bebidas Y Tabaco	8.283	2,86
Peón De La Industria Manufacturera, En General	8.158	2,82
Asistente Domiciliario	7.178	2,48
Pinche De Cocina	6.863	2,37
Cocinero, En General	6.656	2,30
<b>Total</b>	<b>128.832</b>	<b>44,52</b>

\* Sobre el total de ocupaciones demandadas por mujeres

# OFERTAS

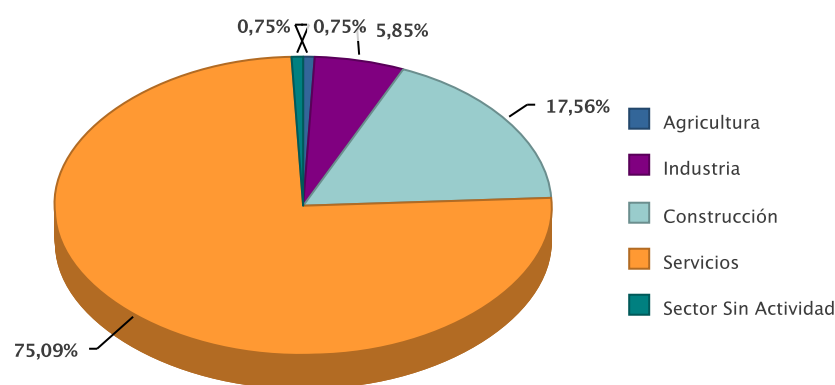
---



**PUESTOS OFERTADOS POR SECTOR ECONÓMICO**

Sector	Ofertas	% s/total
Agricultura	6	0,75
Industria	47	5,85
Construcción	141	17,56
Servicios	603	75,09
Sector Sin Actividad	6	0,75
<b>Total</b>	<b>803</b>	<b>100,00</b>

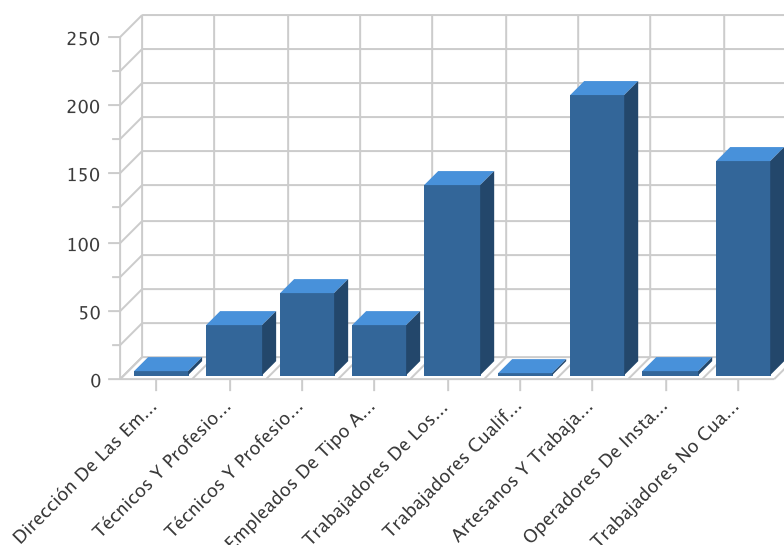
Puestos ofertados por sector económico



**PUESTOS OFERTADOS POR GRUPO DE OCUPACIÓN**

Ocupación	Ofertas	% s/total
Dirección De Las Empresas Y De Las Administraciones Publicas	3	0,37
Técnicos Y Profesionales Científicos E Intelectuales	36	4,48
Técnicos Y Profesionales De Apoyo	60	7,47
Empleados De Tipo Administrativo	37	4,61
Trabajadores De Los Servicios De Restauración, Personales, Protección Y Vendedores De Los Comercios	139	17,31
Trabajadores Cualificados En La Agricultura Y En La Pesca	1	0,12
Artesanos Y Trabajadores Cualificados De Industrias Manufactureras, Construcción, Minería, Excepto Operadores De Instalaciones Y Maquinaria	204	25,40
Operadores De Instalaciones Y Maquinaria Y Montadores	3	0,37
Trabajadores No Cualificados	157	19,55
<b>Total</b>	<b>640</b>	<b>100,00</b>

Puestos ofertados por gran grupo de ocupación



### LAS DIEZ OCUPACIONES MÁS OFERTADAS

Ocupación (8 dig)	Ofertas	% *
Trabajador Agrícola Excepto En Huertas, Viveros Y Jardines	112	13,95
Peón Agrícola, En General	65	8,09
Albañil	54	6,72
Peón De La Industria Manufacturera, En General	44	5,48
Pintor Y/O Empapelador	41	5,11
Cocinero, En General	32	3,99
Asistente Domiciliario	28	3,49
Representante De Comercio, En General	25	3,11
Empleado Administrativo, En General	25	3,11
Camarero, En General	24	2,99
<b>Total</b>	<b>450</b>	<b>56,04</b>

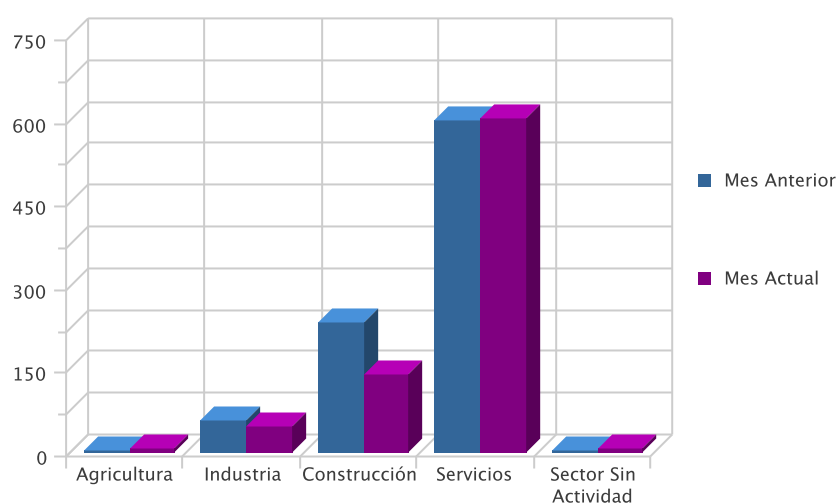
\* Sobre el total de ofertas

### EVOLUCIÓN INTERMENSUAL DE LOS PUESTOS OFERTADOS POR SECTOR ECONÓMICO

Sector	Mes Anterior	Mes Actual	Variación *
Agricultura	5	6	20,00
Industria	57	47	-17,54
Construcción	234	141	-39,74
Servicios	600	603	0,50
Sector Sin Actividad	1	6	500,00
<b>Total</b>	<b>897</b>	<b>803</b>	<b>-10,48</b>

\* Variación relativa del mes actual respecto al mes anterior

Evolución intermensual de los puestos ofertados por Sector

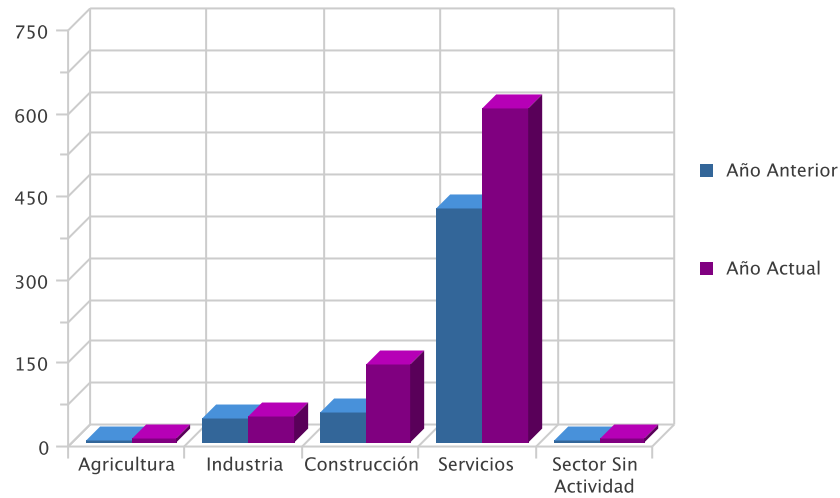


### EVOLUCIÓN INTERANUAL DE LOS PUESTOS OFERTADOS POR SECTOR ECONÓMICO

Sector	Año Anterior	Año Actual	Variación *
Agricultura	2	6	200,00
Industria	43	47	9,30
Construcción	54	141	161,11
Servicios	423	603	42,55
Sector Sin Actividad	2	6	200,00
<b>Total</b>	<b>524</b>	<b>803</b>	<b>53,24</b>

\* Variación relativa del mes actual respecto al mismo mes del año anterior

Evolución interanual de los puestos ofertados por Sector

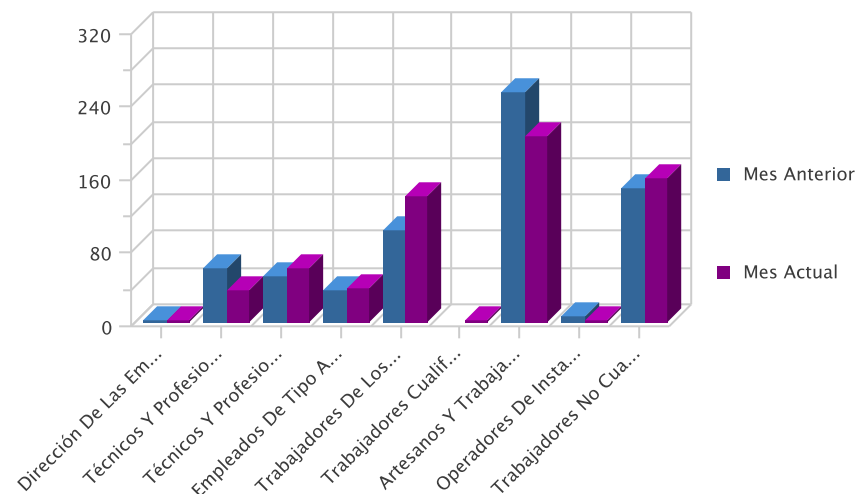


EVOLUCIÓN INTERMENSUAL DE LOS PUESTOS OFERTADOS POR GRUPO DE OCUPACIÓN

Ocupación	Mes Anterior	Mes Actual	Variación *
Dirección De Las Empresas Y De Las Administraciones Publicas	2	3	50,00
Técnicos Y Profesionales Científicos E Intelectuales	59	36	-38,98
Técnicos Y Profesionales De Apoyo	51	60	17,65
Empleados De Tipo Administrativo	35	37	5,71
Trabajadores De Los Servicios De Restauración, Personales, Protección Y Vendedores De Los Comercios	101	139	37,62
Trabajadores Cualificados En La Agricultura Y En La Pesca	0	1	0,00
Artesanos Y Trabajadores Cualificados De Industrias Manufactureras, Construcción, Minería, Excepto Operadores De Instalaciones Y Maquinaria	252	204	-19,05
Operadores De Instalaciones Y Maquinaria Y Montadores	7	3	-57,14
Trabajadores No Cualificados	146	157	7,53
<b>Total</b>	<b>897</b>	<b>640</b>	<b>-10,48</b>

\* Variación relativa del mes actual respecto al mes anterior

Evolución intermensual de los puestos ofertados por Grupo de Ocupación

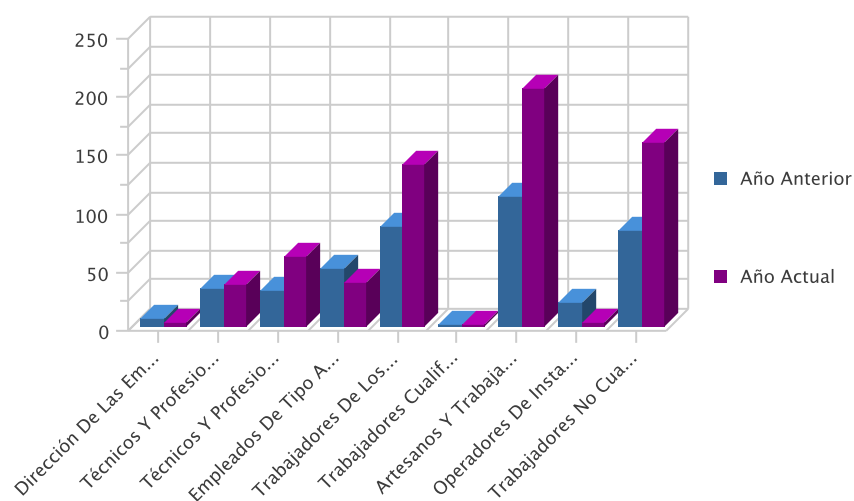


**EVOLUCIÓN INTERANUAL DE LOS PUESTOS OFERTADOS POR GRUPO DE OCUPACIÓN**

Ocupación	Año Anterior	Año Actual	Variación *
Dirección De Las Empresas Y De Las Administraciones Publicas	7	3	-57,14
Técnicos Y Profesionales Científicos E Intelectuales	33	36	9,09
Técnicos Y Profesionales De Apoyo	31	60	93,55
Empleados De Tipo Administrativo	50	37	-26,00
Trabajadores De Los Servicios De Restauración, Personales, Protección Y Vendedores De Los Comercios	85	139	63,53
Trabajadores Cualificados En La Agricultura Y En La Pesca	1	1	0,00
Artesanos Y Trabajadores Cualificados De Industrias Manufactureras, Construcción, Minería, Excepto Operadores De Instalaciones Y Maquinaria	111	204	83,78
Operadores De Instalaciones Y Maquinaria Y Montadores	21	3	-85,71
Trabajadores No Cualificados	83	157	89,16
<b>Total</b>	<b>524</b>	<b>640</b>	<b>53,24</b>

\* Variación relativa del mes actual respecto al mismo mes del año anterior

Evolución interanual de los puestos ofertados por Grupo de Ocupación



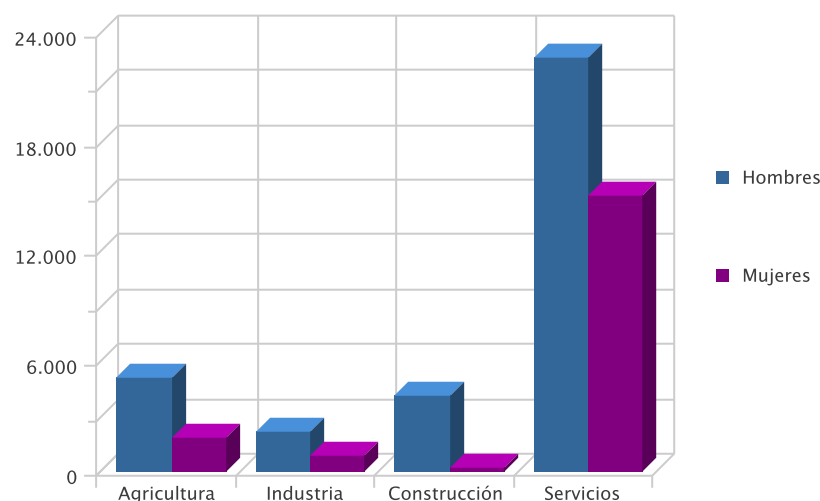
# CONTRATOS

---

### DISTRIBUCIÓN DE CONTRATOS POR SECTOR ECONÓMICO

Sector	Contratos	% s/total	Hombres	% s/total	Mujeres	% s/total
Agricultura	6.979	13,37	5.157	15,09	1.822	10,10
Industria	3.113	5,96	2.191	6,41	922	5,11
Construcción	4.391	8,41	4.177	12,22	214	1,19
Servicios	37.732	72,26	22.648	66,27	15.084	83,60
<b>Total</b>	<b>52.215</b>	<b>100,00</b>	<b>34.173</b>	<b>100,00</b>	<b>18.042</b>	<b>100,00</b>

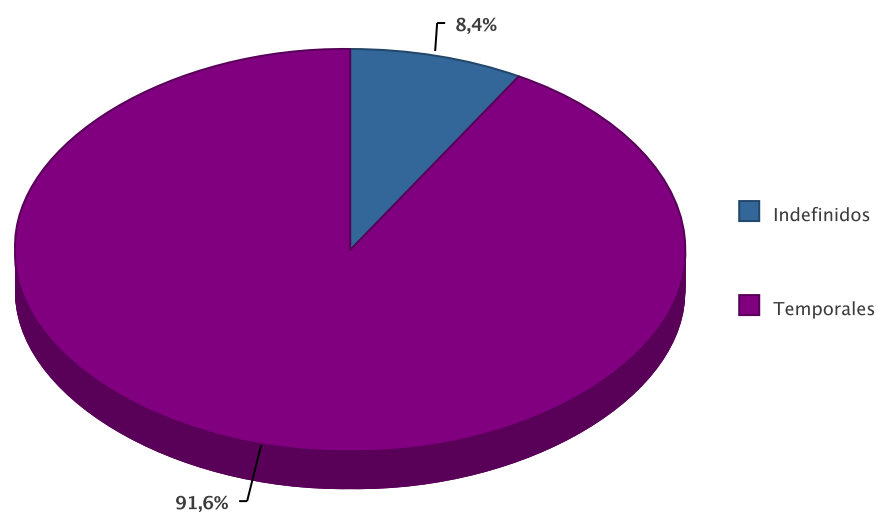
Contratos por sector económico

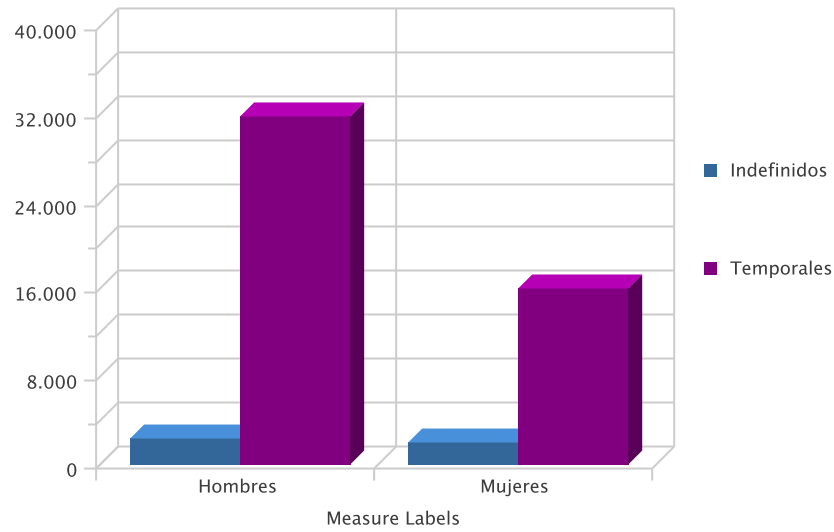


### DISTRIBUCIÓN DE CONTRATOS POR MODALIDAD Y SEXO

Modalidad	Contratos	% s/total	Hombres	% s/total	Mujeres	% s/total
Indefinidos	4.384	8,40	2.404	7,03	1.980	10,97
Temporales	47.831	91,60	31.769	92,97	16.062	89,03
<b>Total</b>	<b>52.215</b>	<b>100,00</b>	<b>34.173</b>	<b>100,00</b>	<b>18.042</b>	<b>100,00</b>

Contratación por modalidad

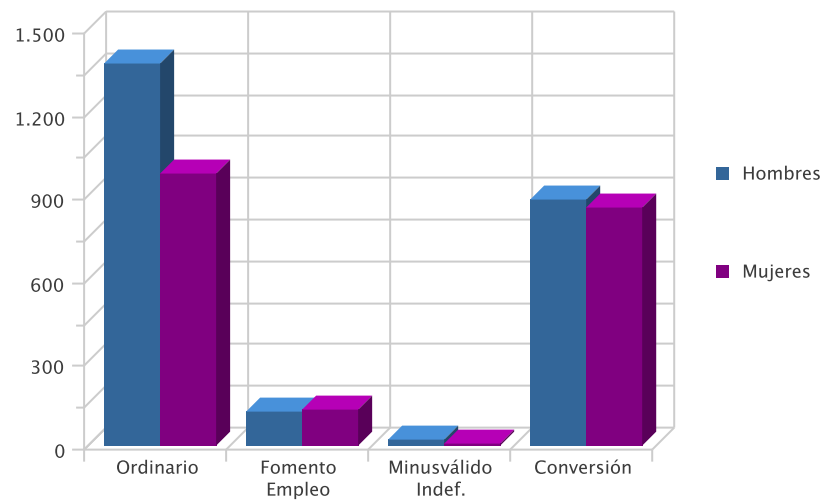




### DISTRIBUCIÓN DE CONTRATOS INDEFINIDOS POR SEXO

Modalidad Indefinidos	Contratos	% s/total	Hombres	% s/total	Mujeres	% s/total
Ordinario	2.359	53,81	1.379	57,36	980,00	49,49
Fomento Empleo	253	5,77	121	5,03	132,00	6,67
Minusválido Indef.	29	0,66	19	0,79	10,00	0,51
Conversión	1.743	39,76	885	36,81	858,00	43,33
<b>Total</b>	<b>4.384</b>	<b>100,00</b>	<b>2.404</b>	<b>100,00</b>	<b>1.980,00</b>	<b>100,00</b>

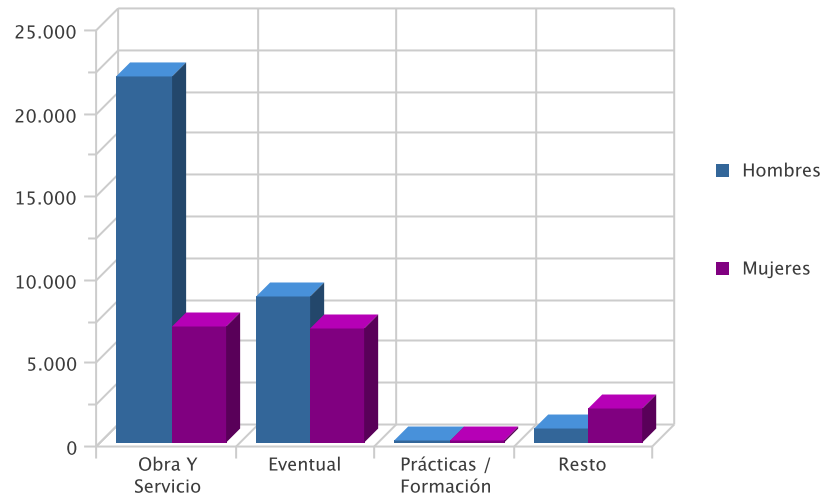
Contratos indefinidos



### DISTRIBUCIÓN DE CONTRATOS TEMPORALES POR SEXO

Modalidad Temporales	Contratos	% s/total	Hombres	% s/total	Mujeres	% s/total
Obra Y Servicio	28.903	60,43	21.936	69,05	6.967	43,38
Eventual	15.712	32,85	8.812	27,74	6.900	42,96
Prácticas / Formación	320	0,67	147	0,46	173	1,08
Resto	2.896	6,05	874	2,75	2.022	12,59
<b>Total</b>	<b>47.831</b>	<b>100,00</b>	<b>31.769</b>	<b>100,00</b>	<b>16.062</b>	<b>100,00</b>

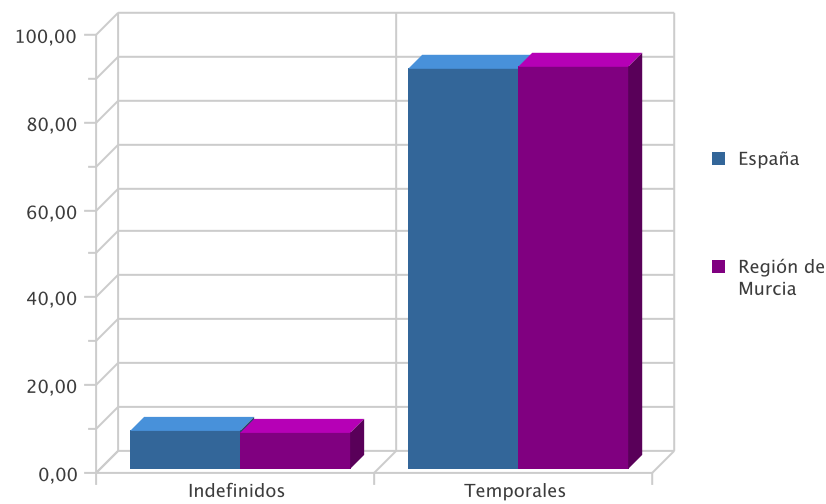
Contratos temporales



DISTRIBUCIÓN COMPARATIVA DE LA CONTRATACIÓN POR MODALIDAD

Modalidad	Contratos España	% s/total	Contratos Murcia	% s/total
Indefinidos	108.131	8,60	4.384	8,40
Temporales	1.149.348	91,40	47.831	91,60
<b>Total</b>	<b>1.257.479</b>	<b>100,00</b>	<b>52.215</b>	<b>100,00</b>

Distribución porcentual comparativa de la contratación por modalidad

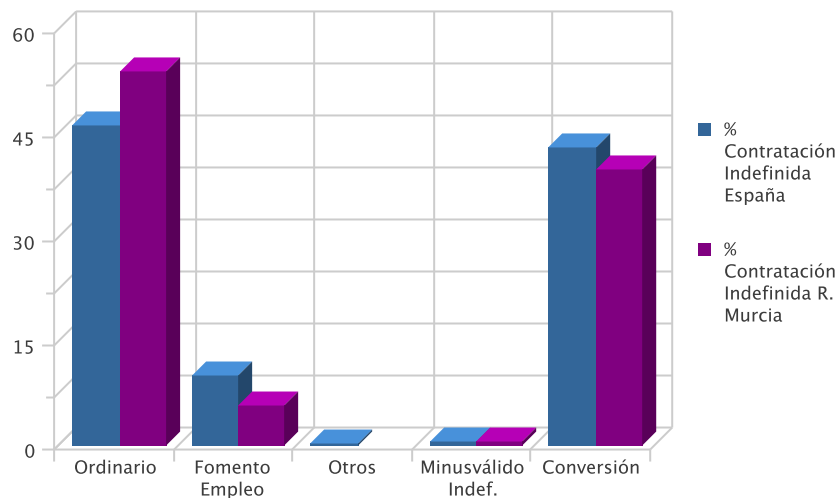


DISTRIBUCIÓN COMPARATIVA DE LA CONTRATACIÓN INDEFINIDA

Modalidad Indefinidos	Contratos España	% s/total	Contratos Murcia	% s/total
Ordinario	50.008	46,25	2.359	53,81
Fomento Empleo	11.062	10,23	253	5,77
Otros	129	0,12	0	0,00
Minusválido Indef.	551	0,51	29	0,66
Conversión	46.381	42,89	1.743	39,76
<b>Total</b>	<b>108.131</b>	<b>100,00</b>	<b>4.384</b>	<b>100,00</b>



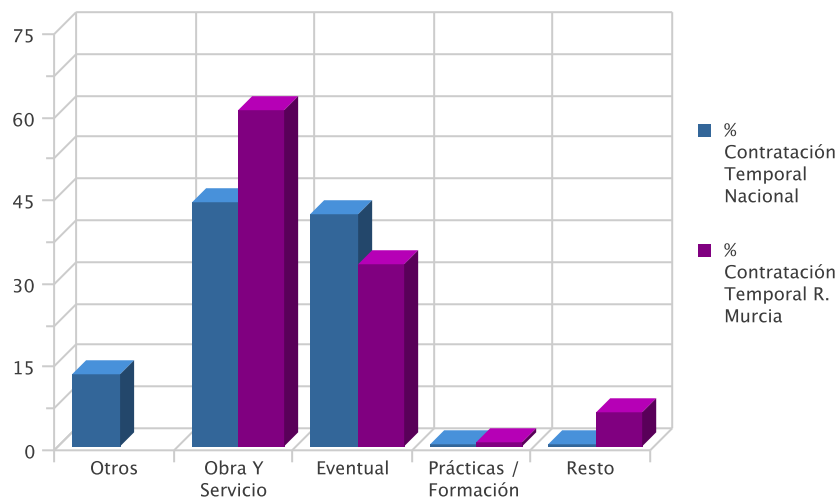
Distribución porcentual comparativa de la contratación indefinida



### DISTRIBUCIÓN COMPARATIVA DE CONTRATOS TEMPORALES

Modalidad Indefinidos	Contratos España	% s/total	Contratos Murcia	% s/total
Otros	150.185	13,07	0	0,00
Obra Y Servicio	507.551	44,16	28.903	60,43
Eventual	482.546	41,98	15.712	32,85
Prácticas / Formación	4.042	0,35	320	0,67
Resto	5.024	0,44	2.896	6,05
<b>Total</b>	<b>1.149.348</b>	<b>100,00</b>	<b>47.831</b>	<b>100,00</b>

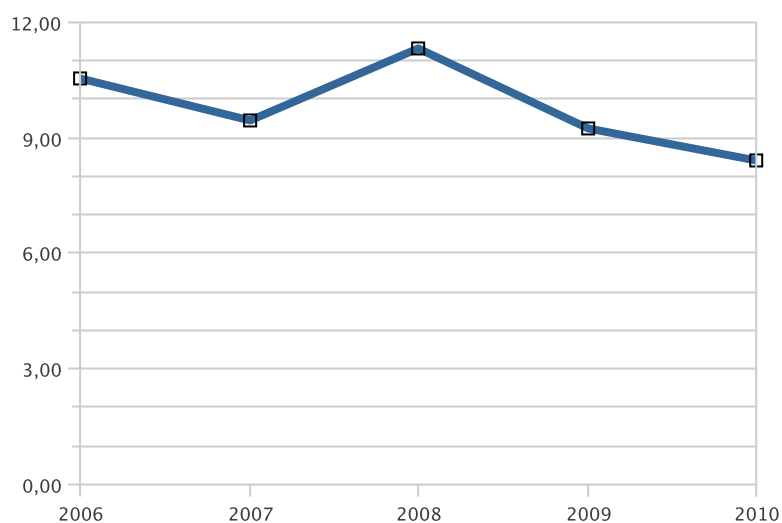
Distribución porcentual comparativa de la contratación temporal



### EVOLUCIÓN DE LA CONTRATACIÓN INDEFINIDA EN VARIOS AÑOS

	NOVIEMBRE				
	2006	2007	2008	2009	2010
Num Contratos	7.831	6.276	5.663	4.363	4.384
% sobre Total de Contratos	10,53	9,45	11,32	9,24	8,40

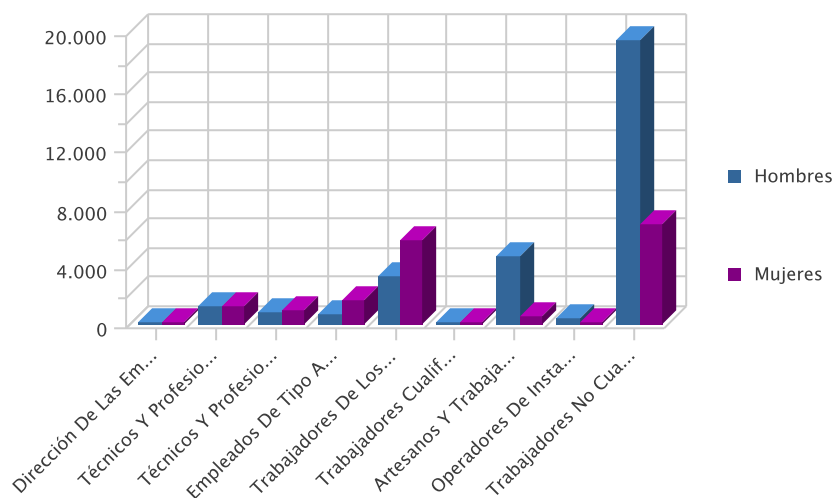
Evolución interanual del porcentaje de contratación indefinida en los últimos cinco años



DISTRIBUCIÓN DE LA CONTRATACIÓN POR GRUPO DE OCUPACIÓN

Ocupación	Total	% s/total	Hombres	% s/total	Mujeres	% s/total
Dirección De Las Empresas Y De Las Administraciones Publicas	71	0,14	51	0,15	20	0,11
Técnicos Y Profesionales Científicos E Intelectuales	2.399	4,59	1.192	3,49	1.207	6,69
Técnicos Y Profesionales De Apoyo	1.819	3,48	853	2,50	966	5,35
Empleados De Tipo Administrativo	2.293	4,39	692	2,02	1.601	8,87
Trabajadores De Los Servicios De Restauración, Personales, Protección Y Vendedores De Los Comercios	9.017	17,27	3.318	9,71	5.699	31,59
Trabajadores Cualificados En La Agricultura Y En La Pesca	114	0,22	108	0,32	6	0,03
Artesanos Y Trabajadores Cualificados De Industrias Manufactureras, Construcción, Minería, Excepto Operadores De Instalaciones Y Maquinaria	5.255	10,06	4.697	13,74	558	3,09
Operadores De Instalaciones Y Maquinaria Y Montadores	474	0,91	371	1,09	103	0,57
Trabajadores No Cualificados	26.210	50,20	19.399	56,77	6.811	37,75
<b>Total</b>	<b>52.215</b>	<b>100,00</b>	<b>34.173</b>	<b>100,00</b>	<b>18.042</b>	<b>100,00</b>

Contratos por grupo de ocupación



### LAS DIEZ OCUPACIONES MÁS CONTRATADAS

Ocupación (4 dig.)	Contratos	% s/total *
Peones Agrícolas	20.652	39,55
Camareros, Bármanes Y Asimilados	3.580	6,86
Dependientes Y Exhibidores En Tiendas, Almacenes, Quioscos Y Mercados	2.601	4,98
Personal De Limpieza De Oficinas, Hoteles (Camareras De Piso) Y Otros Establecimientos Similares	1.834	3,51
Albañiles Y Mamposteros	1.637	3,14
Peones De Industrias Manufactureras	1.454	2,78
Conductores De Camiones	1.246	2,39
Empleados De Servicios De Correos (Excepto Empleados De Ventanilla)	930	1,78
Cocineros Y Otros Preparadores De Comidas	767	1,47
Trabajadores Cualificados Por Cuenta Ajena En Actividades Agrícolas, Excepto En Huertas, Viveros Y Jardines	761	1,46
<b>Total</b>	<b>35.462</b>	<b>67,92</b>

\* Sobre el total de contratos

### LAS DIEZ OCUPACIONES MÁS CONTRATADAS (HOMBRES)

Ocupación (4 dig.)	Contratos	% *
Peones Agrícolas	16.395	47,98
Camareros, Bármanes Y Asimilados	1.820	5,33
Albañiles Y Mamposteros	1.627	4,76
Conductores De Camiones	1.216	3,56
Peones De Industrias Manufactureras	827	2,42
Dependientes Y Exhibidores En Tiendas, Almacenes, Quioscos Y Mercados	705	2,06
Peones Del Transporte Y Descargadores	560	1,64
Peones De La Construcción De Edificios	529	1,55
Trabajadores Cualificados Por Cuenta Ajena En Actividades Agrícolas, Excepto En Huertas, Viveros Y Jardines	457	1,34
Empleados De Servicios De Correos (Excepto Empleados De Ventanilla)	356	1,04
<b>Total</b>	<b>24.492</b>	<b>71,67</b>

\* Sobre el total de contratos para hombres

### LAS DIEZ OCUPACIONES MÁS CONTRATADAS (MUJERES)

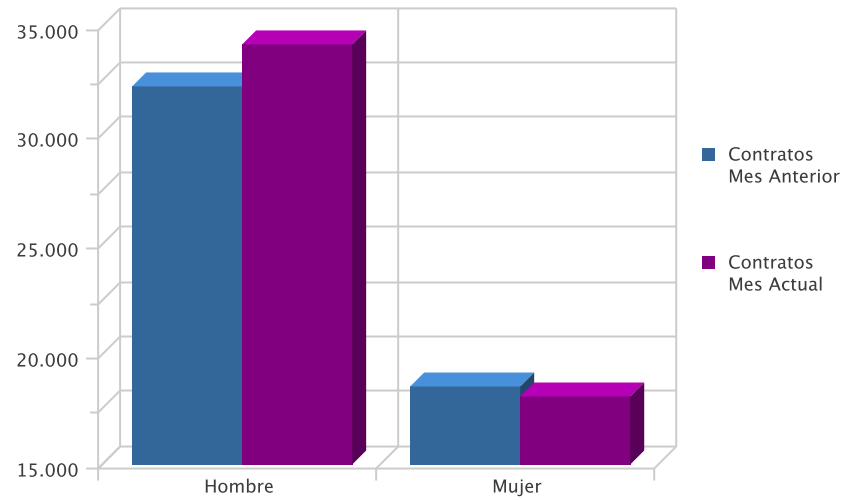
Ocupación (4 dig.)	Contratos	% *
Peones Agrícolas	4.257	23,59
Dependientes Y Exhibidores En Tiendas, Almacenes, Quioscos Y Mercados	1.896	10,51
Camareros, Bármanes Y Asimilados	1.760	9,76
Personal De Limpieza De Oficinas, Hoteles (Camareras De Piso) Y Otros Establecimientos Similares	1.601	8,87
Peones De Industrias Manufactureras	627	3,48
Guías Y Azafatas De Tierra	593	3,29
Empleados De Servicios De Correos (Excepto Empleados De Ventanilla)	574	3,18
Auxiliares Administrativos Con Tareas De Atención Al Público No Clasificados Anteriormente	535	2,97
Cocineros Y Otros Preparadores De Comidas	491	2,72
Animadores Comunitarios	389	2,16
<b>Total</b>	<b>12.723</b>	<b>70,52</b>

\* Sobre el total de contratos para mujeres

### EVOLUCIÓN INTERMENSUAL DE LA CONTRATACIÓN POR SEXO

Sexo	Contratos Mes Anterior	Contratos Mes Actual	Variación (%)
Hombre	32.240	34.173	6,00
Mujer	18.519	18.042	-2,58
<b>Total</b>	<b>50.759</b>	<b>52.215</b>	<b>2,87</b>

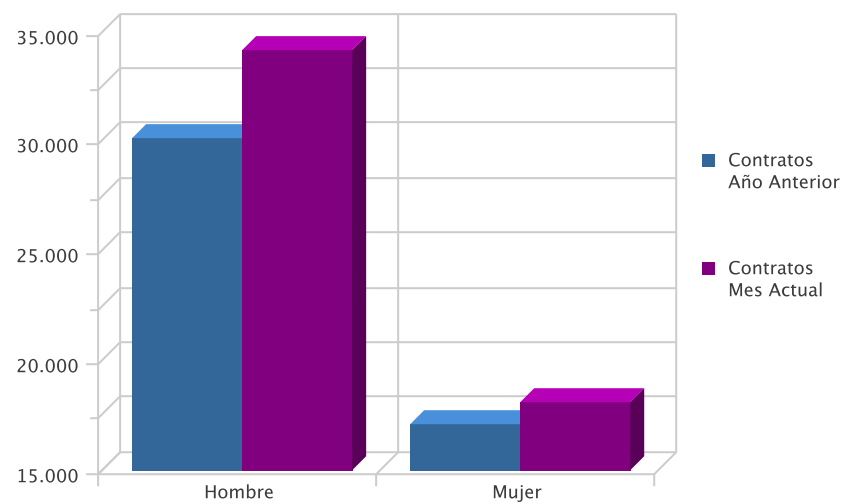
Evolución intermensual de la contratación por sexo



### EVOLUCIÓN INTERANUAL DE LA CONTRATACIÓN POR SEXO

Sexo	Contratos Año Anterior	Contratos Mes Actual	Variación (%)
Hombre	30.117	34.173	13,47
Mujer	17.112	18.042	5,43
<b>Total</b>	<b>47.229</b>	<b>52.215</b>	<b>10,56</b>

Evolución interanual de la contratación por sexo

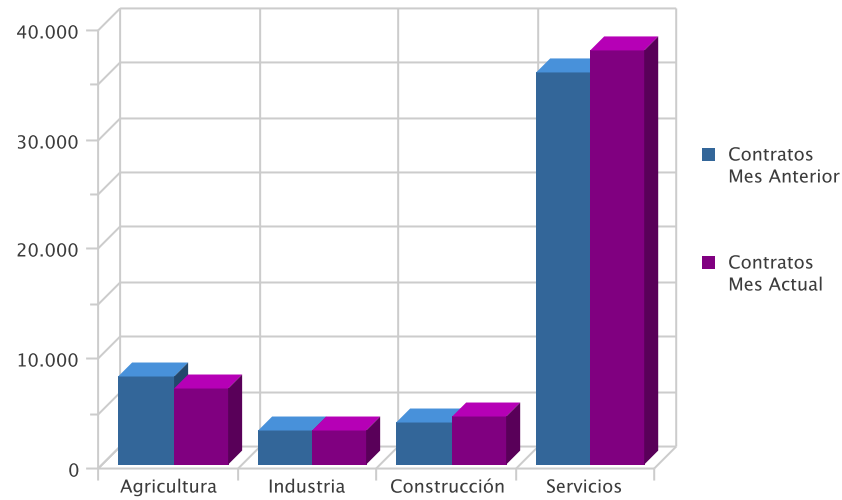


### EVOLUCIÓN INTERMENSUAL DE LA CONTRATACIÓN POR SECTOR ECONÓMICO

Sector	Contratos Mes Anterior	Contratos Mes Actual	Variación (%)*
Agricultura	8.071	6.979	-13,53
Industria	3.048	3.113	2,13
Construcción	3.752	4.391	17,03
Servicios	35.888	37.732	5,14
<b>Total</b>	<b>50.759</b>	<b>52.215</b>	<b>2,87</b>

\* Variación relativa del mes actual respecto al mes anterior

Evolución intermensual de la contratación por sexo

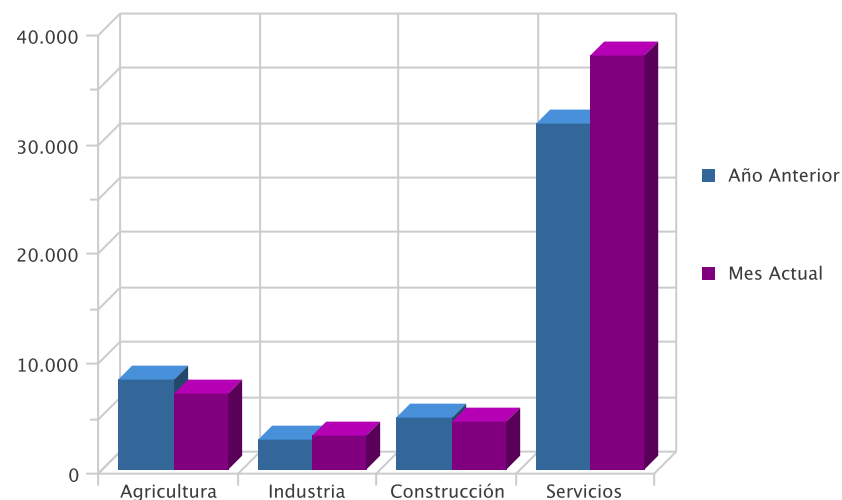


EVOLUCIÓN INTERANUAL DE LA CONTRATACIÓN POR SECTOR ECONÓMICO

Sector	Año Anterior	Mes Actual	Variación (%)*
Agricultura	8.270	6.979	-15,61
Industria	2.746	3.113	13,36
Construcción	4.683	4.391	-6,24
Servicios	31.530	37.732	19,67
<b>Total</b>	<b>47.229</b>	<b>52.215</b>	<b>10,56</b>

\* Variación relativa del mes actual respecto al mismo mes del año anterior

Evolución interanual de la contratación por sector

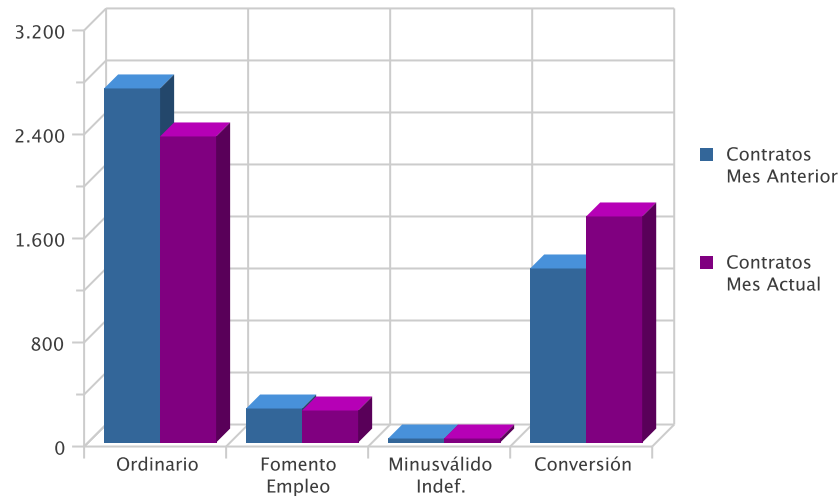


EVOLUCIÓN INTERMENSUAL DE LA CONTRATACIÓN INDEFINIDA

Modalidad Indefinida	Contratos Mes Anterior	Contratos Mes Actual	Variación (%) *
Ordinario	2.727	2.359	-13,49
Fomento Empleo	257	253	-1,56
Minusválido Indef.	31	29	-6,45
Conversión	1.333	1.743	30,76
<b>Total</b>	<b>4.348</b>	<b>4.384</b>	<b>0,83</b>

\* Variación relativa del mes actual respecto al mes anterior

Evolución intermensual de la contratación indefinida

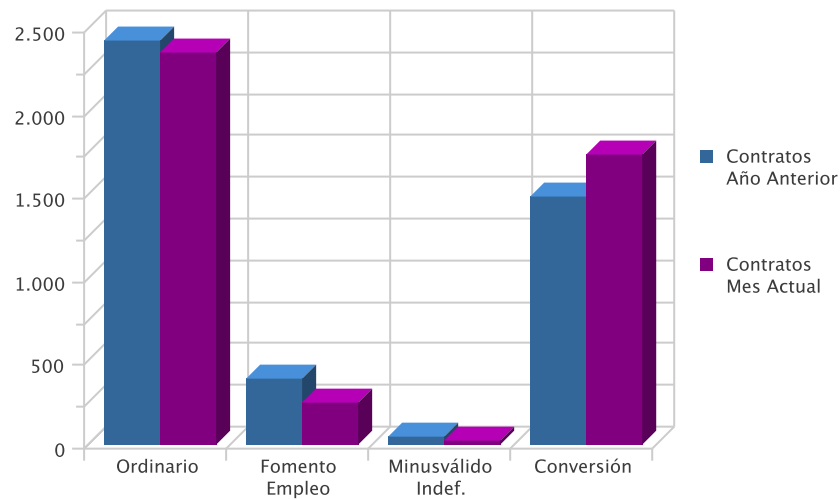


EVOLUCIÓN INTERANUAL DE LA CONTRATACIÓN INDEFINIDA

Modalidad Indefinida	Contratos Año Anterior	Contratos Mes Actual	Variación (%) *
Ordinario	2.428	2.359	-2,84
Fomento Empleo	400	253	-36,75
Minusválido Indef.	43	29	-32,56
Conversión	1.492	1.743	16,82
<b>Total</b>	<b>4.363</b>	<b>4.384</b>	<b>0,48</b>

\* Variación relativa del mes actual respecto al mismo mes del año anterior

Evolución interanual de la contratación indefinida

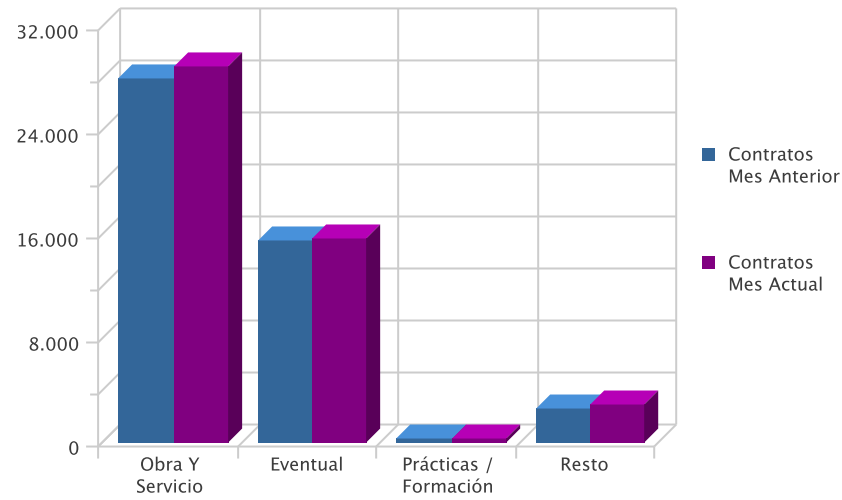


EVOLUCIÓN INTERMENSUAL DE LA CONTRATACIÓN TEMPORAL

Modalidad Temporales	Contratos Mes Anterior	Contratos Mes Actual	Variación (%) *
Obra Y Servicio	28.031	28.903	3,11
Eventual	15.502	15.712	1,35
Prácticas / Formación	314	320	1,91
Resto	2.564	2.896	12,95
<b>Total</b>	<b>46.411</b>	<b>47.831</b>	<b>3,06</b>

\* Variación relativa del mes actual respecto al mes anterior

Evolución intermensual de la contratación temporal

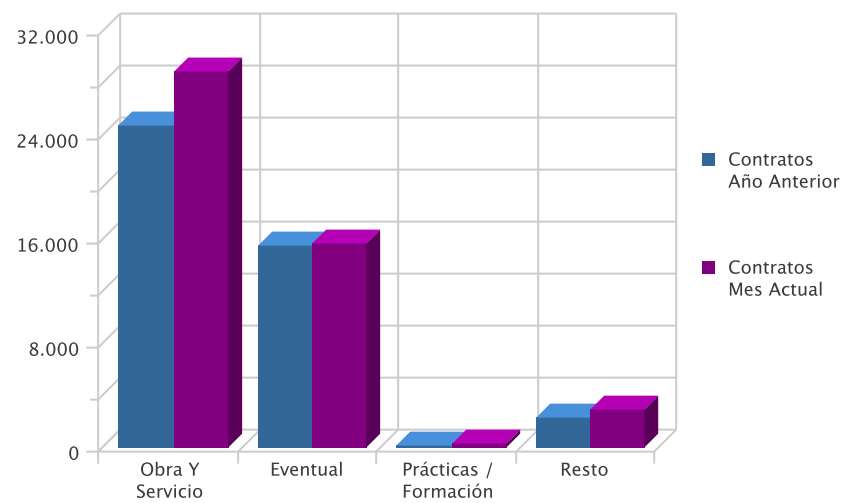


**EVOLUCIÓN INTERANUAL DE LA CONTRATACIÓN TEMPORAL**

Modalidad Temporales	Contratos Año Anterior	Contratos Mes Actual	Variación (%)*
Obra Y Servicio	24.793	28.903	16,58
Eventual	15.571	15.712	0,91
Prácticas / Formación	207	320	54,59
Resto	2.295	2.896	26,19
<b>Total</b>	<b>42.866</b>	<b>47.831</b>	<b>11,58</b>

\* Variación relativa del mes actual respecto al mismo mes del año anterior

Evolución interanual de la contratación temporal

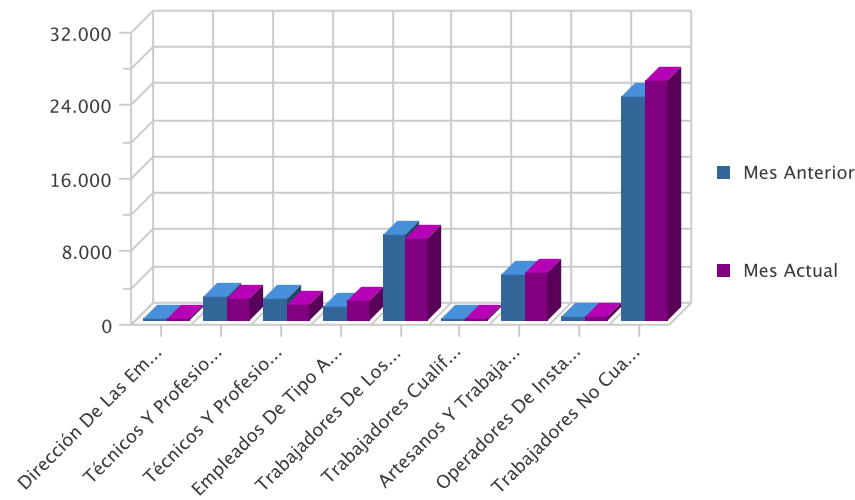


**EVOLUCION INTERMENSUAL DE LA CONTRATACIÓN POR GRUPO DE OCUPACIÓN**

Ocupación	Mes Anterior	Mes Actual	Variación (%)*
Dirección De Las Empresas Y De Las Administraciones Publicas	72	71	-1,39
Técnicos Y Profesionales Científicos E Intelectuales	2.558	2.399	-6,22
Técnicos Y Profesionales De Apoyo	2.386	1.819	-23,76
Empleados De Tipo Administrativo	1.579	2.293	45,22
Trabajadores De Los Servicios De Restauración, Personales, Protección Y Vendedores De Los Comercios	9.425	9.017	-4,33
Trabajadores Cualificados En La Agricultura Y En La Pesca	64	114	78,13
Artesanos Y Trabajadores Cualificados De Industrias Manufactureras, Construcción, Minería, Excepto Operadores De Instalaciones Y Maquinaria	5.030	5.255	4,47
Operadores De Instalaciones Y Maquinaria Y Montadores	544	474	-12,87
Trabajadores No Cualificados	24.556	26.210	6,74
<b>Total</b>	<b>50.759</b>	<b>52.215</b>	<b>2,87</b>

\* Variación relativa del mes actual respecto al mes anterior

**Evolución intermensual de la contratación por Gran Grupo de Ocupación**



**EVOLUCIÓN INTERANUAL DE LA CONTRATACIÓN POR GRUPO DE OCUPACIÓN**

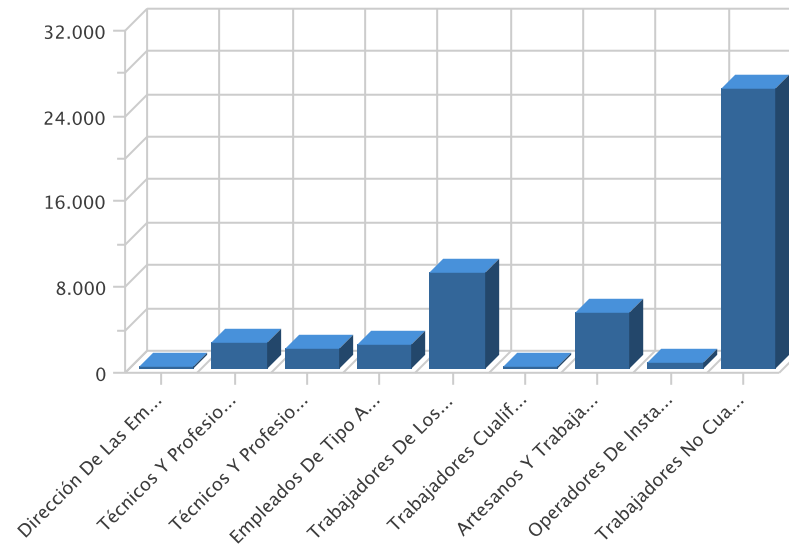
Ocupación	Año Anterior	Mes Actual	Variación (%)*
Dirección De Las Empresas Y De Las Administraciones Publicas	69	71	2,90
Técnicos Y Profesionales Científicos E Intelectuales	1.993	2.399	20,37
Técnicos Y Profesionales De Apoyo	2.070	1.819	-12,13
Empleados De Tipo Administrativo	1.360	2.293	68,60
Trabajadores De Los Servicios De Restauración, Personales, Protección Y Vendedores De Los Comercios	8.641	9.017	4,35
Trabajadores Cualificados En La Agricultura Y En La Pesca	101	114	12,87
Artesanos Y Trabajadores Cualificados De Industrias Manufactureras, Construcción, Minería, Excepto Operadores De Instalaciones Y Maquinaria	4.845	5.255	8,46
Operadores De Instalaciones Y Maquinaria Y Montadores	546	474	-13,19



Ocupación	Año Anterior	Mes Actual	Variación (%)*
Trabajadores No Cualificados	22.770	26.210	15,11
<b>Total</b>	<b>47.229</b>	<b>52.215</b>	<b>10,56</b>

\* Variación relativa del mes actual respecto del mismo mes del año anterior

Evolución interanual de la contratación por Gran Grupo de Ocupación



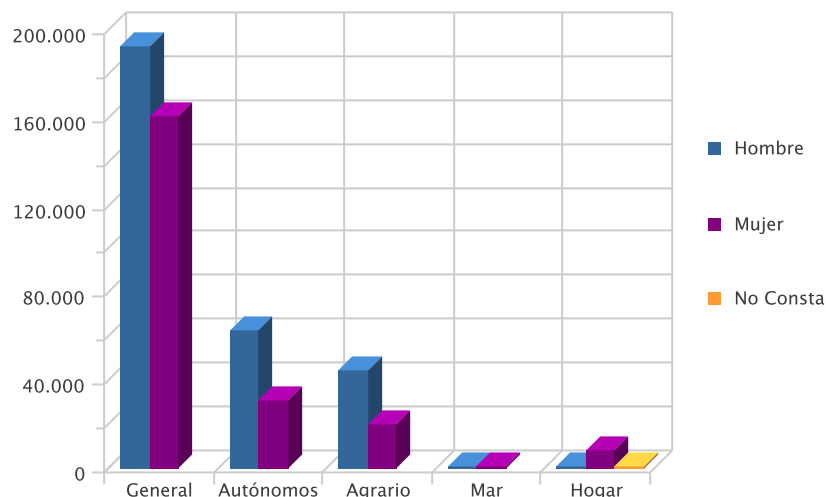
# AFILIACIÓN

---

### NÚMERO DE AFILIADOS A LA SEGURIDAD SOCIAL POR RÉGIMEN

Régimenes	Afiliados	% s/total	Hombre		Mujer		No Consta	
			Afiliados	% s/total	Afiliados	% s/total	Afiliados	% s/total
General	353.709	67,80	192.597	63,91	161.112	73,13		
Autónomos	93.426	17,91	62.712	20,81	30.714	13,94		
Agrario	64.807	12,42	44.797	14,87	20.010	9,08		
Mar	903	0,17	869	0,29	34	0,02		
Hogar	8.812	1,69	368	0,12	8.443	3,83	1	100,00
<b>Total</b>	<b>521.657</b>	<b>100,00</b>	<b>301.343</b>	<b>100,00</b>	<b>220.313</b>	<b>100,00</b>	<b>1</b>	<b>100,00</b>

Afiliación por Régimen

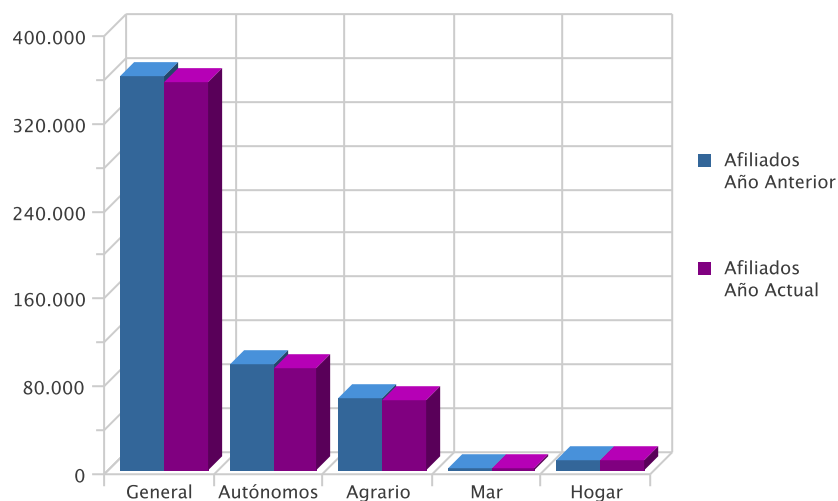


### EVOLUCIÓN INTERANUAL DE LA AFILIACIÓN POR RÉGIMEN

Régimen	Afiliados Año Anterior	Afiliados Año Actual	Variación (%)*
General	359.434	353.709	-1,59
Autónomos	96.482	93.426	-3,17
Agrario	65.263	64.807	-0,70
Mar	911	903	-0,88
Hogar	8.407	8.812	4,82
<b>Total</b>	<b>530.497</b>	<b>521.657</b>	<b>-1,67</b>

\* Variación relativa del mes actual respecto al mismo mes del año anterior

Evolución Interanual de la Afiliación por regimen



## NÚMERO DE AFILIADOS COMUNITARIOS POR PAÍS DE ORIGEN

Unión Europea	General	Autónomo	Agrario	Mar	Hogar	Total	% total UE
Alemania	332	163	10	0	4	509	3,79
Austria	12	7	0	0	0	19	0,14
Bulgaria	1.286	93	763	2	94	2.238	16,67
Bélgica	67	48	1	0	1	117	0,87
Checa, República	30	15	10	0	0	55	0,41
Chipre	0	1	0	0	0	1	0,01
Dinamarca	8	9	4	0	0	21	0,16
Eslovaquia	39	1	3	0	0	43	0,32
Eslovenia	12	1	1	0	0	14	0,10
Estonia	5	2	1	0	0	8	0,06
Finlandia	10	5	1	0	0	16	0,12
Francia	507	194	41	1	2	745	5,55
Grecia	8	4	2	0	0	14	0,10
Holanda (Países Bajos)	90	77	5	0	0	172	1,28
Hungría	47	14	6	0	0	67	0,50
Irlanda	39	33	1	0	0	73	0,54
Italia	548	193	12	0	3	756	5,63
Letonia	24	5	18	0	1	48	0,36
Lituania	340	30	136	0	15	521	3,88
Malta	0	3	6	0	0	9	0,07
Polonia	471	29	388	0	10	898	6,69
Portugal	709	71	58	1	4	843	6,28
Reino Unido	943	858	30	2	7	1.840	13,70
Rumania	2.391	308	1.484	2	154	4.339	32,31
Suecia	37	25	1	0	0	63	0,47
<b>Total Unión Europea</b>	<b>7.955</b>	<b>2.189</b>	<b>2.982</b>	<b>8</b>	<b>295</b>	<b>13.429</b>	<b>100,00</b>

## NÚMERO DE AFILIADOS NO COMUNITARIOS POR PAÍS DE ORIGEN

Países no Unión Europea	General	Autónomo	Agrario	Mar	Hogar	Total	% no UE
Marruecos	5.299	645	22.288	19	325	28.576	39,61
Ecuador	7.139	408	12.816	3	1.071	21.437	29,71
Resto Países	3.559	536	1.915	40	513	6.563	9,10
Bolivia	1.691	114	2.528	0	1.704	6.037	8,37
Ucrania	1.418	102	206	0	773	2.499	3,46
Colombia	1.639	108	252	0	256	2.255	3,13
China	917	855	2	0	14	1.788	2,48
Argelia	302	34	576	0	7	919	1,27
Argentina	596	121	24	1	43	785	1,09
Malí	183	2	496	0	2	683	0,95
Paraguay	282	21	177	1	128	609	0,84
<b>Total Fuera Unión Europea</b>	<b>23.025</b>	<b>2.946</b>	<b>41.280</b>	<b>64</b>	<b>4.836</b>	<b>72.151</b>	<b>100,00</b>