
CIFRAS DE EMPLEO

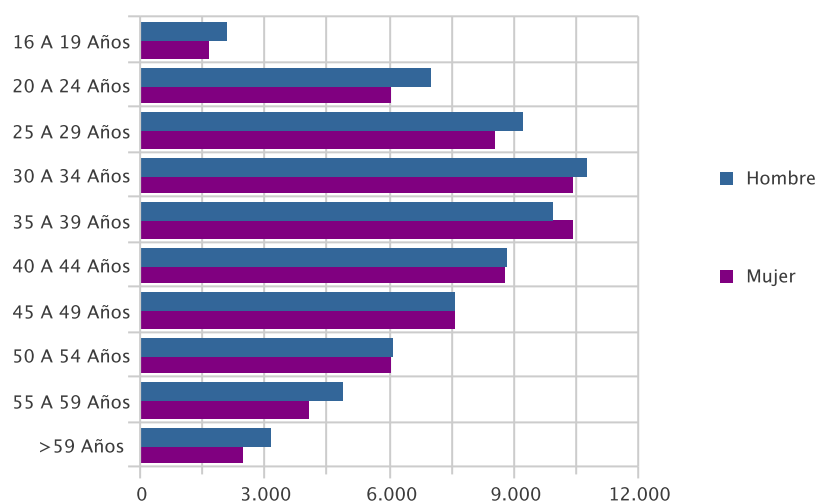
ABRIL 2011

PARO REGISTRADO

PARO POR EDAD Y SEXO

Edad	Parados	% s/total	Hombre		Mujer	
			Parados	% s/total	Parados	% s/total
16 A 19 Años	3.726	2,75	2.080	3,00	1.646	2,50
20 A 24 Años	13.009	9,62	6.989	10,07	6.020	9,14
25 A 29 Años	17.759	13,13	9.205	13,26	8.554	12,98
30 A 34 Años	21.131	15,62	10.743	15,48	10.388	15,77
35 A 39 Años	20.311	15,01	9.924	14,30	10.387	15,76
40 A 44 Años	17.587	13,00	8.808	12,69	8.779	13,32
45 A 49 Años	15.166	11,21	7.582	10,92	7.584	11,51
50 A 54 Años	12.116	8,95	6.086	8,77	6.030	9,15
55 A 59 Años	8.940	6,61	4.878	7,03	4.062	6,16
> 59 Años	5.554	4,10	3.114	4,49	2.440	3,70
Total	135.299	100,00	69.409	100,00	65.890	100,00

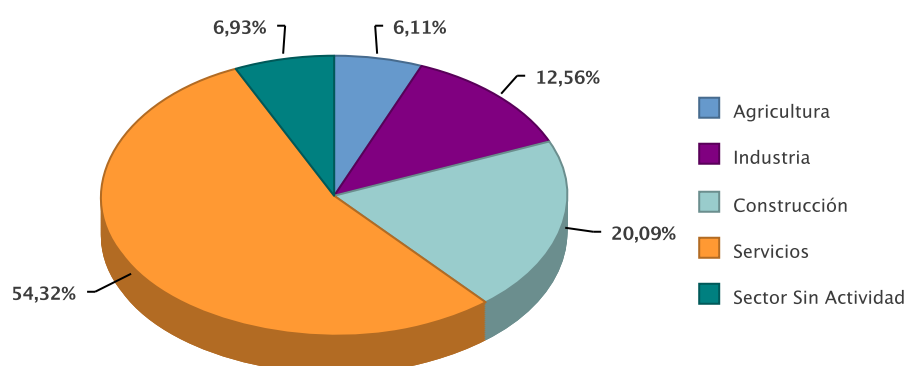
Paro por Edad



PARO POR SECTOR ECONÓMICO DE ORIGEN Y SEXO

Sector	Parados	% s/total	Hombres	% s/total	Mujeres	% s/total
Agricultura	8.267	6,11	4.735	6,82	3.532	5,36
Industria	16.988	12,56	9.373	13,50	7.615	11,56
Construcción	27.175	20,09	24.189	34,85	2.986	4,53
Servicios	73.494	54,32	28.423	40,95	45.071	68,40
Sector Sin Actividad	9.375	6,93	2.689	3,87	6.686	10,15
Total	135.299	100,00	69.409	100,00	65.890	100,00

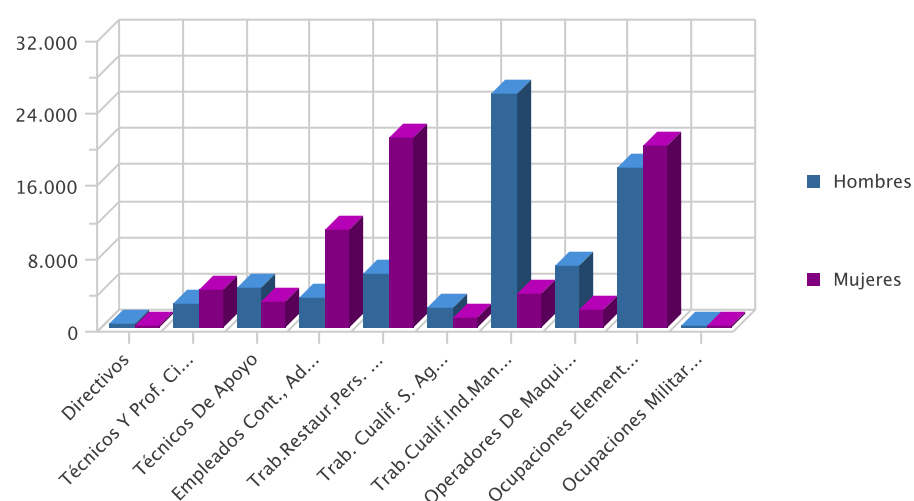
Paro por sector económico



PARO POR GRUPO DE OCUPACIÓN DEMANDADA Y SEXO

Ocupación	Parados	% s/total	Hombres	% s/total	Mujeres	% s/total
Directivos	555	0,41	426	0,61	129	0,20
Técnicos Y Prof. Científ.	6.928	5,12	2.664	3,84	4.264	6,47
Técnicos De Apoyo	7.247	5,36	4.374	6,30	2.873	4,36
Empleados Cont., Administ. Y Otros	14.063	10,39	3.357	4,84	10.706	16,25
Trab.Restaur.Pers. Y Comerc.	26.885	19,87	5.987	8,63	20.898	31,72
Trab. Cualif. S. Agric., Ganad., For.Y Pesq.	3.343	2,47	2.263	3,26	1.080	1,64
Trab.Cualif.Ind.Manuf.	29.705	21,96	25.870	37,27	3.835	5,82
Operadores De Maquinaria	8.706	6,43	6.763	9,74	1.943	2,95
Ocupaciones Elementales	37.773	27,92	17.627	25,40	20.146	30,58
Ocupaciones Militares	94	0,07	78	0,11	16	0,02
Total	135.299	100,00	69.409	100,00	65.890	100,00

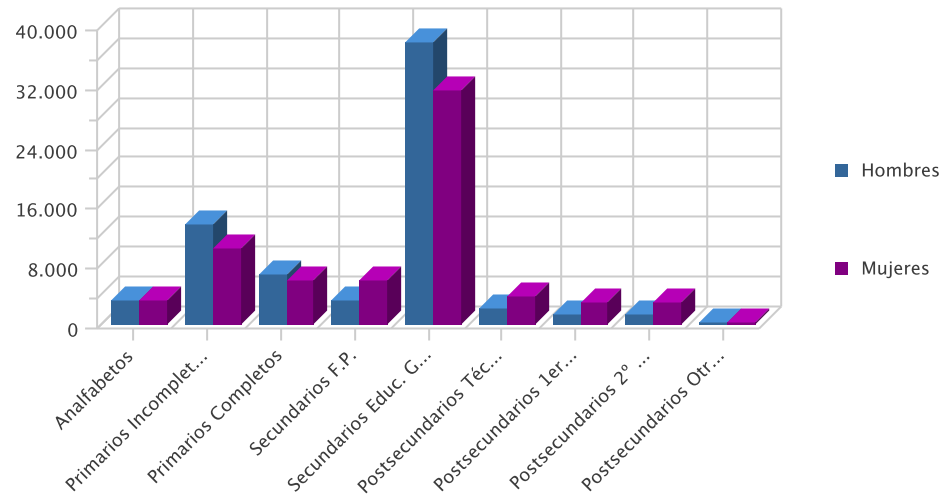
Paro por Gran Grupo de Ocupación



PARO POR NIVEL ACADÉMICO Y SEXO

Nivel	Parados	% s/total	Hombres	% s/total	Mujeres	% s/total
Analfabetos	6.381	4,72	3.252	4,69	3.129	4,75
Primarios Incompletos	23.494	17,36	13.350	19,23	10.144	15,40
Primarios Completos	12.452	9,20	6.680	9,62	5.772	8,76
Secundarios F.P.	9.039	6,68	3.221	4,64	5.818	8,83
Secundarios Educ. General	69.322	51,24	37.976	54,71	31.346	47,57
Postsecundarios Técn. Prof. Super.	5.773	4,27	2.023	2,91	3.750	5,69
Postsecundarios 1er Ciclo	4.437	3,28	1.436	2,07	3.001	4,55
Postsecundarios 2º Y 3er Ciclo	4.300	3,18	1.433	2,06	2.867	4,35
Postsecundarios Otros	101	0,07	38	0,05	63	0,10
Total	135.299	100,00	69.409	100,00	65.890	100,00

Paro por nivel de estudios



PARO POR MUNICIPIOS Y SEXO

Municipio	Parados	% s/total	Hombres	% s/total	Mujeres	% s/total
Abanilla	521	0,39	305	0,44	216	0,33
Abaran	903	0,67	441	0,64	462	0,70
Aguilas	3.018	2,23	1.637	2,36	1.381	2,10
Albudeite	178	0,13	105	0,15	73	0,11
Alcantarilla	5.155	3,81	2.591	3,73	2.564	3,89
Alcazares, Los	1.305	0,96	693	1,00	612	0,93
Aledo	56	0,04	32	0,05	24	0,04
Alguazas	1.046	0,77	555	0,80	491	0,75
Alhama De Murcia	2.057	1,52	923	1,33	1.134	1,72
Archena	1.560	1,15	778	1,12	782	1,19
Beniel	900	0,67	562	0,81	338	0,51
Blanca	533	0,39	272	0,39	261	0,40
Bullas	1.364	1,01	710	1,02	654	0,99
Calasparra	1.136	0,84	611	0,88	525	0,80
Campos Del Rio	206	0,15	117	0,17	89	0,14
Caravaca De La Cruz	2.568	1,90	1.186	1,71	1.382	2,10
Cartagena	19.368	14,31	9.741	14,03	9.627	14,61
Cehegin	1.992	1,47	954	1,37	1.038	1,58
Ceuti	1.089	0,80	516	0,74	573	0,87
Cieza	3.093	2,29	1.610	2,32	1.483	2,25
Fortuna	1.012	0,75	539	0,78	473	0,72
Fuente Alamo De Murcia	1.200	0,89	652	0,94	548	0,83
Jumilla	2.969	2,19	1.652	2,38	1.317	2,00
Librilla	577	0,43	256	0,37	321	0,49
Lorca	7.534	5,57	3.967	5,72	3.567	5,41
Lorqui	730	0,54	357	0,51	373	0,57
Mazarron	2.721	2,01	1.406	2,03	1.315	2,00
Molina De Segura	6.552	4,84	3.081	4,44	3.471	5,27
Moratalla	948	0,70	472	0,68	476	0,72
Mula	1.900	1,40	1.033	1,49	867	1,32
Murcia	38.586	28,52	20.141	29,02	18.445	27,99
Ojos	57	0,04	37	0,05	20	0,03
Pliego	367	0,27	172	0,25	195	0,30
Puerto Lumbreras	909	0,67	476	0,69	433	0,66
Ricote	145	0,11	69	0,10	76	0,12
San Javier	2.781	2,06	1.377	1,98	1.404	2,13
San Pedro Del Pinatar	2.548	1,88	1.342	1,93	1.206	1,83
Santomera	1.303	0,96	677	0,98	626	0,95
Torre-Pacheco	3.122	2,31	1.859	2,68	1.263	1,92
Torres De Cotillas, Las	2.326	1,72	1.205	1,74	1.121	1,70

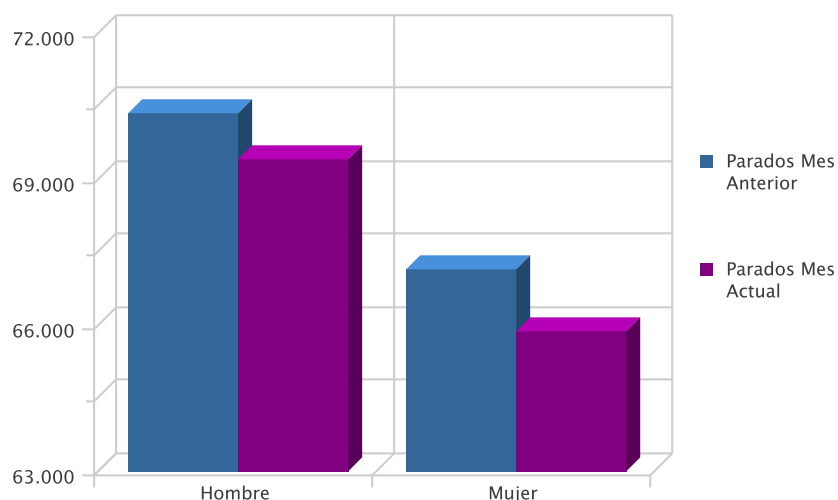
Municipio	Parados	% s/total	Hombres	% s/total	Mujeres	% s/total
Totana	2.230	1,65	1.196	1,72	1.034	1,57
Ulea	91	0,07	52	0,07	39	0,06
Union, La	2.583	1,91	1.256	1,81	1.327	2,01
Villanueva Del Rio Segura	242	0,18	118	0,17	124	0,19
Yecla	3.818	2,82	1.678	2,42	2.140	3,25
Total	135.299	100,00	69.409	100,00	65.890	100,00

EVOLUCIÓN INTERMENSUAL DEL PARO POR SEXO

Sexo	Parados Mes Anterior	Parados Mes Actual	Variación (%) *
Hombre	70.353	69.409	-1,34
Mujer	67.142	65.890	-1,86
Total	137.495	135.299	-1,60

* Variación relativa del mes actual respecto al mes anterior

Evolución intermensual del paro por sexo

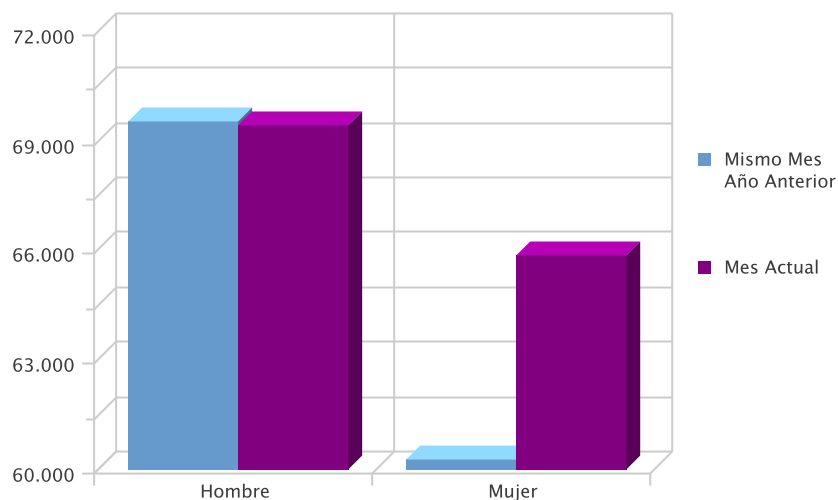


EVOLUCIÓN INTERANUAL DEL PARO POR SEXO

Sexo	Mismo Mes Año Anterior	Mes Actual	Variación (%) *
Hombre	69.531	69.409	-0,18
Mujer	60.297	65.890	9,28
Total	129.828	135.299	4,21

* Variación relativa del mes actual respecto al mismo mes del año anterior

Evolución interanual del paro por sexo

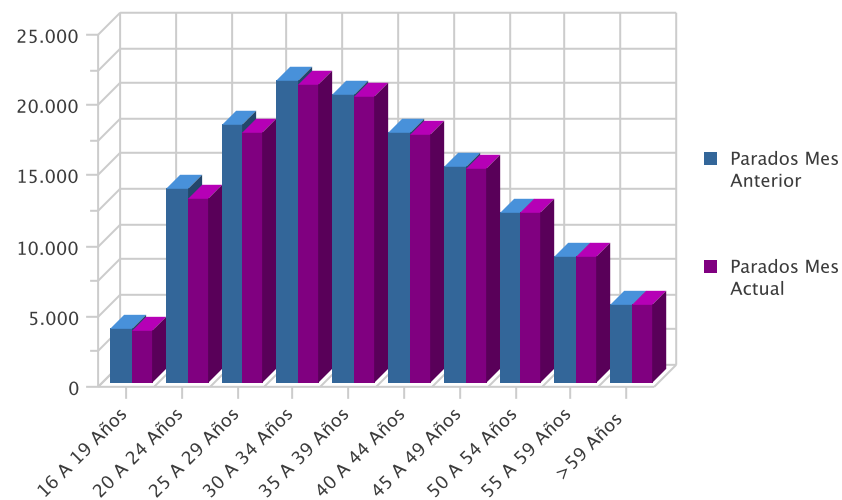


EVOLUCIÓN INTERMENSUAL DEL PARO POR EDAD

Edad	Parados Mes Anterior	Parados Mes Actual	Variación (%) *
16 A 19 Años	3.777	3.726	-1,35
20 A 24 Años	13.722	13.009	-5,20
25 A 29 Años	18.383	17.759	-3,39
30 A 34 Años	21.490	21.131	-1,67
35 A 39 Años	20.429	20.311	-0,58
40 A 44 Años	17.768	17.587	-1,02
45 A 49 Años	15.316	15.166	-0,98
50 A 54 Años	12.144	12.116	-0,23
55 A 59 Años	8.901	8.940	0,44
> 59 Años	5.565	5.554	-0,20
Total general	137.495	135.299	-1,60

* Variación relativa del mes actual respecto al mes anterior

Evolución intermensual del paro por edad

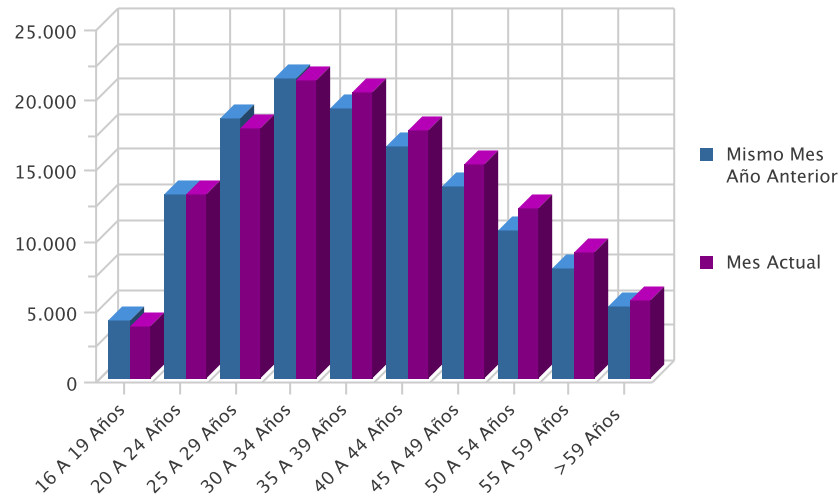


EVOLUCIÓN INTERANUAL DEL PARO POR EDAD

Edad	Mismo Mes Año Anterior	Mes Actual	Variación (%)
16 A 19 Años	4.163	3.726	-10,50
20 A 24 Años	13.094	13.009	-0,65
25 A 29 Años	18.434	17.759	-3,66
30 A 34 Años	21.368	21.131	-1,11
35 A 39 Años	19.247	20.311	5,53
40 A 44 Años	16.528	17.587	6,41
45 A 49 Años	13.619	15.166	11,36
50 A 54 Años	10.506	12.116	15,32
55 A 59 Años	7.755	8.940	15,28
> 59 Años	5.114	5.554	8,60
Total	129.828	135.299	4,21

* Variación relativa del mes actual respecto al mismo mes del año anterior

Evolución interanual del paro por edad

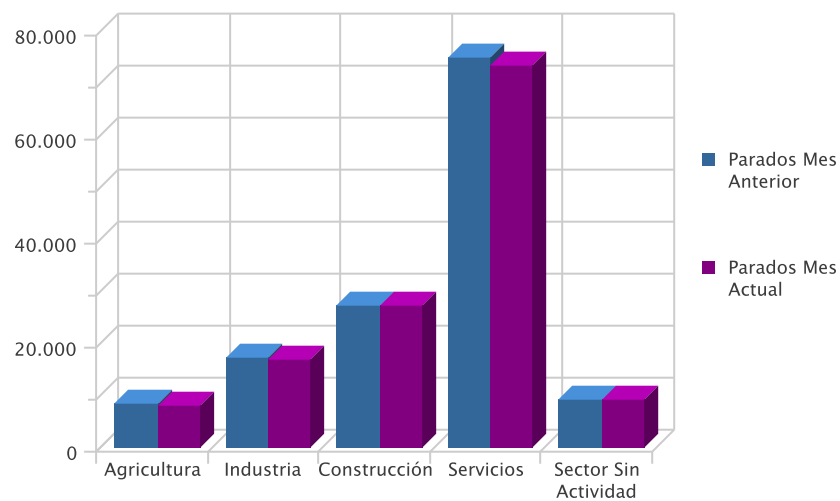


EVOLUCIÓN INTERMENSUAL DEL PARO POR SECTOR ECONÓMICO

Sector	Parados Mes Anterior	Parados Mes Actual	Variación (%) *
Agricultura	8.453	8.267	-2,20
Industria	17.382	16.988	-2,27
Construcción	27.154	27.175	0,08
Servicios	75.141	73.494	-2,19
Sector Sin Actividad	9.365	9.375	0,11
Total	137.495	135.299	-1,60

* Variación relativa del mes actual respecto al mes anterior

Evolución intermensual del paro por sector

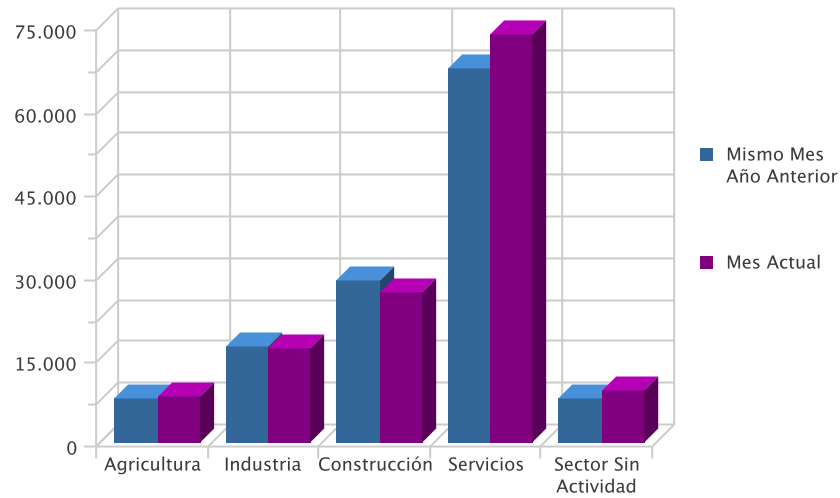


EVOLUCIÓN INTERANUAL DEL PARO POR SECTOR ECONÓMICO

Sector	Mismo Mes Año Anterior	Mes Actual	Variación (%)*
Agricultura	7.979	8.267	3,61
Industria	17.310	16.988	-1,86
Construcción	29.357	27.175	-7,43
Servicios	67.413	73.494	9,02
Sector Sin Actividad	7.769	9.375	20,67
Total	129.828	135.299	4,21

* Variación relativa del mes actual respecto al mismo mes del año anterior

Evolución interanual del paro por sector

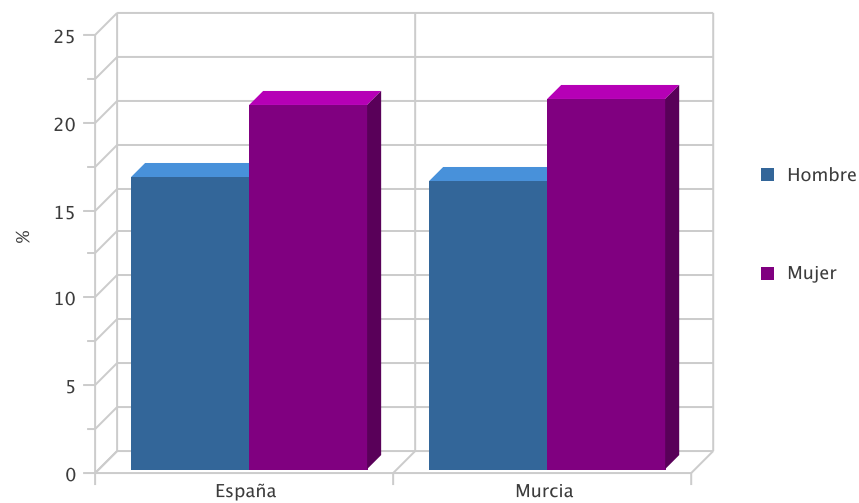


TASA DE PARO COMPARATIVA POR SEXO

Sexo	España	Murcia	Variación (%)*
Hombre	16,70	16,45	-0,25
Mujer	20,73	21,10	0,37
Total	18,51	18,43	-0,08

* Variación absoluta de la tasa regional respecto a la nacional

Tasa de paro comparativa por sexo

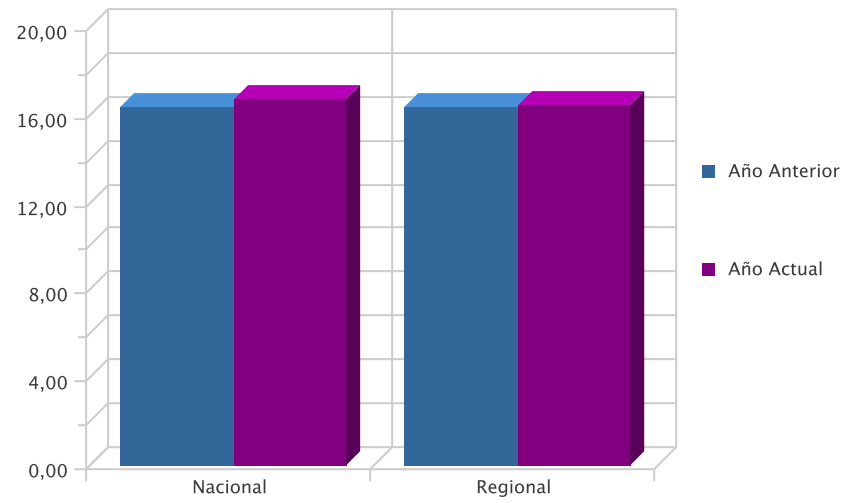


EVOLUCIÓN INTERANUAL COMPARATIVA DE LA TASA DE PARO POR SEXO

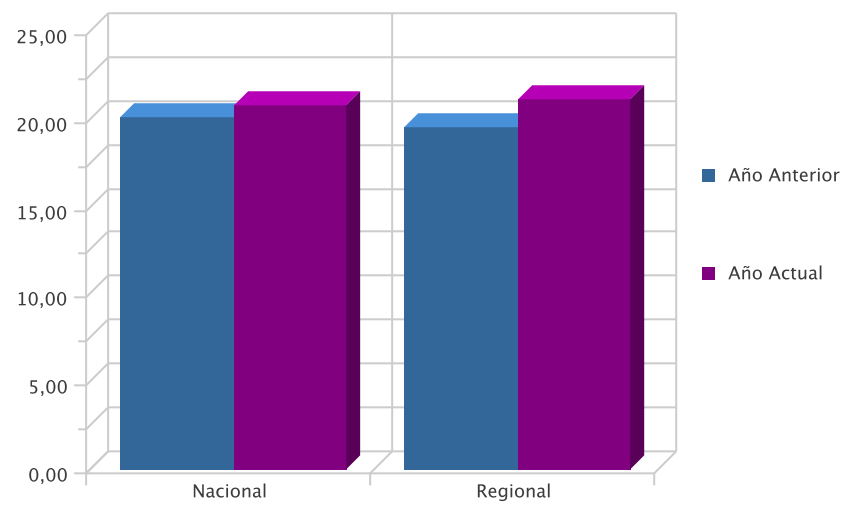
Sexo	Nacional Año Anterior	Nacional Año Actual	Variación (%)*	Regional Año Anterior	Regional Año Actual	Variación (%)*
Hombre	16,32	16,70	0,38	16,32	16,45	0,13
Mujer	20,11	20,73	0,62	19,57	21,10	1,53
Total	18,01	18,51	0,50	17,68	18,43	0,75

* Variación relativa del mes actual respecto al mismo mes del año anterior

Evolución interanual de las tasas de paro registrado: Hombres



Evolución interanual de las tasas de paro registrado: Mujeres

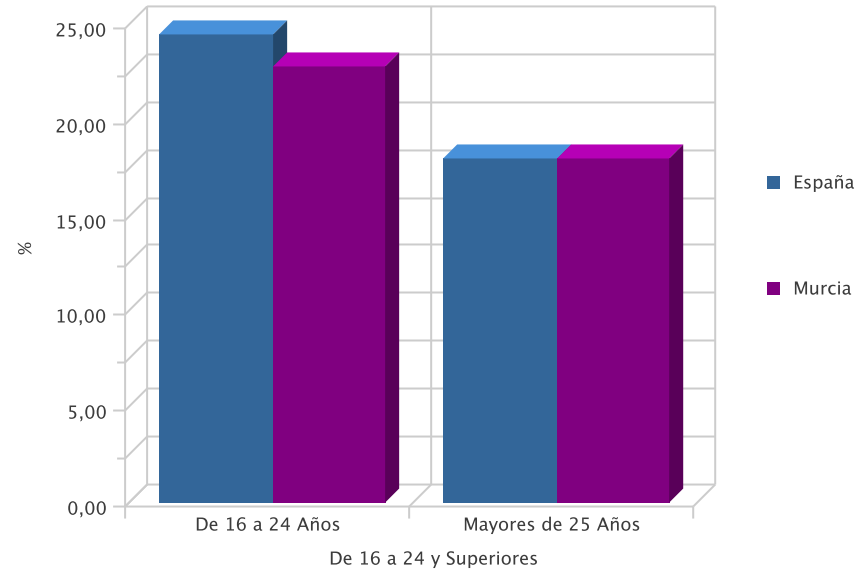


TASA DE PARO COMPARATIVA POR EDAD

De 16 a 24 y Superiores	España	Murcia	Variación*
De 16 a 24 Años	24,49	22,83	-1,66
Mayores de 25 Años	17,97	17,94	-0,03
TOTAL	18,51	18,43	-0,08

*Variación absoluta de la tasa regional respecto a la nacional

Tasa de paro registrado por edad

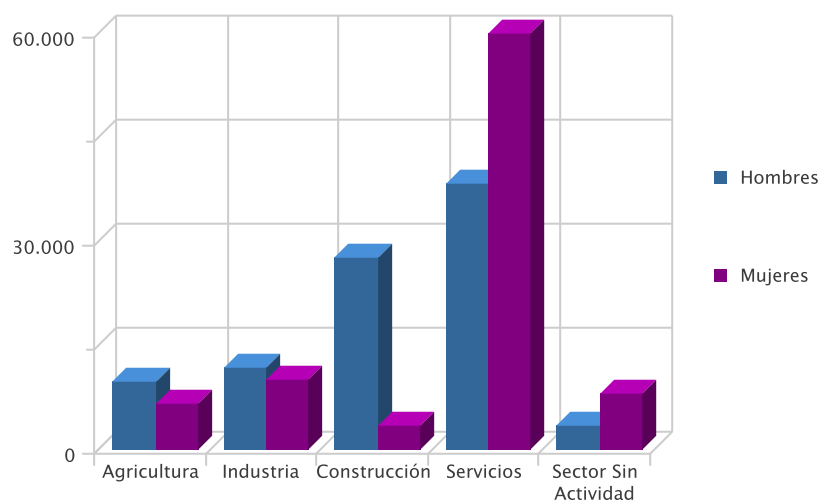


DEMANDAS

DEMANDANTES POR SECTOR ECONÓMICO Y SEXO

Sector	Total	% s/total	Hombres	% s/total	Mujeres	% s/total
Agricultura	16.565	9,22	9.861	10,80	6.704	7,59
Industria	21.883	12,18	11.880	13,01	10.003	11,33
Construcción	31.320	17,44	27.771	30,40	3.549	4,02
Servicios	98.416	54,79	38.410	42,05	60.006	67,97
Sector Sin Actividad	11.442	6,37	3.419	3,74	8.023	9,09
Total	179.626	100,00	91.341	100,00	88.285	100,00

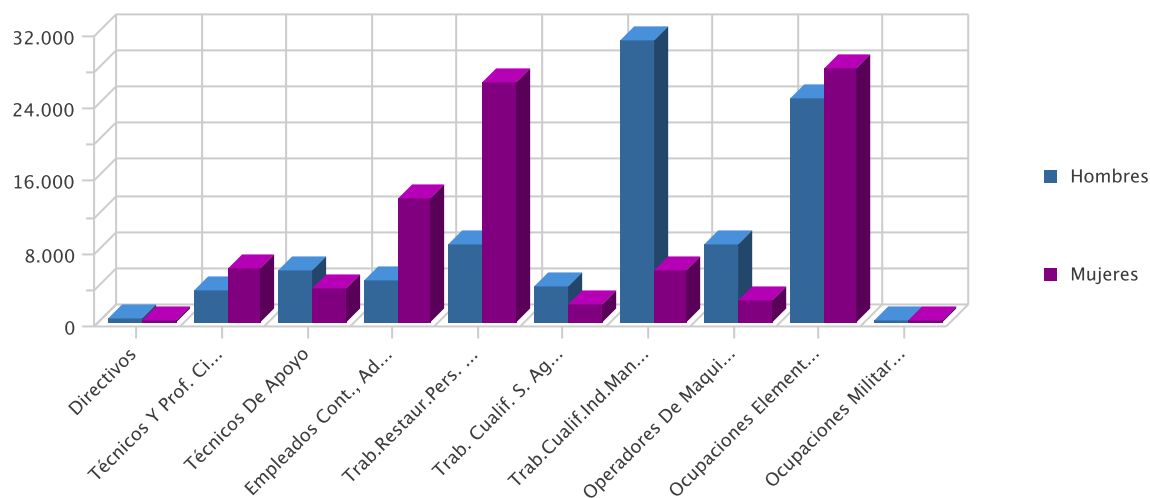
Demandantes por sector económico



DEMANDANTES POR GRUPO DE OCUPACIÓN Y SEXO

Ocupación	Demandas	% s/total	Hombres	% s/total	Mujeres	% s/total
Directivos	697	0,39	547	0,60	150	0,17
Técnicos Y Prof. Científ.	9.571	5,33	3.567	3,91	6.004	6,80
Técnicos De Apoyo	9.373	5,22	5.667	6,20	3.706	4,20
Empleados Cont., Administ. Y Otros	18.290	10,18	4.607	5,04	13.683	15,50
Trab.Restaur.Pers. Y Comerc.	35.067	19,52	8.590	9,40	26.477	29,99
Trab. Cualif. S. Agric., Ganad., For.Y Pesq.	6.029	3,36	3.984	4,36	2.045	2,32
Trab.Cualif.Ind.Manuf.	36.734	20,45	31.032	33,97	5.702	6,46
Operadores De Maquinaria	11.129	6,20	8.624	9,44	2.505	2,84
Ocupaciones Elementales	52.625	29,30	24.632	26,97	27.993	31,71
Ocupaciones Militares	111	0,06	91	0,10	20	0,02
Total	179.626	100,00	91.341	100,00	88.285	100,00

Demandantes por Gran Grupo de Ocupación



LAS DIEZ OCUPACIONES MÁS DEMANDADAS

Ocupación (8 dig)	Demandas	% s/total *
Personal De Limpieza O Limpiadores En General	42.796	6,75
Dependientes De Comercio, En General	32.255	5,09
Empleados Administrativos, En General	28.368	4,47
Peones De La Construcción De Edificios	22.603	3,56
Peones De La Industria Manufacturera, En General	19.470	3,07
Albañiles	18.521	2,92
Peones Agrícolas, En General	17.494	2,76
Camareros, En General	16.461	2,60
Mozos De Carga Y Descarga, Almacén Y/O Mercado De Abastos	15.109	2,38
Peones De La Industria De La Alimentación, Bebidas Y Tabaco	11.497	1,81
Total	224.574	35,41

* Sobre el total de ocupaciones demandadas

LAS DIEZ OCUPACIONES MÁS DEMANDADAS: HOMBRES

Ocupación (8 dig)	Demandas	% s/total *
Peones De La Construcción De Edificios	21.988	6,95
Albañiles	17.926	5,66
Mozos De Carga Y Descarga, Almacén Y/O Mercado De Abastos	12.855	4,06
Peones Agrícolas, En General	11.719	3,70
Peones De La Industria Manufacturera, En General	11.175	3,53
Conductores De Furgonetas, Hasta 3,5 T.	10.594	3,35
Personal De Limpieza O Limpiadores En General	7.796	2,46
Camareros, En General	7.087	2,24
Empleados Administrativos, En General	7.033	2,22
Jardineros, En General	6.945	2,19
Total	115.118	36,36

* Sobre el total de ocupaciones demandadas por hombres

LAS DIEZ OCUPACIONES MÁS DEMANDADAS: MUJERES

Ocupación (8 dig)	Demandas	% s/total *
Personal De Limpieza O Limpiadores En General	35.000	11,02
Dependientes De Comercio, En General	27.225	8,57
Empleados Administrativos, En General	21.335	6,72
Camareros, En General	9.374	2,95
Cajeros De Comercio	8.689	2,74
Peones De La Industria Manufacturera, En General	8.295	2,61
Peones De La Industria De La Alimentación, Bebidas Y Tabaco	8.152	2,57
Asistentes Domiciliarios	7.533	2,37
Pinches De Cocina	7.348	2,31
Cocineros, En General	6.588	2,07
Total	139.539	43,93

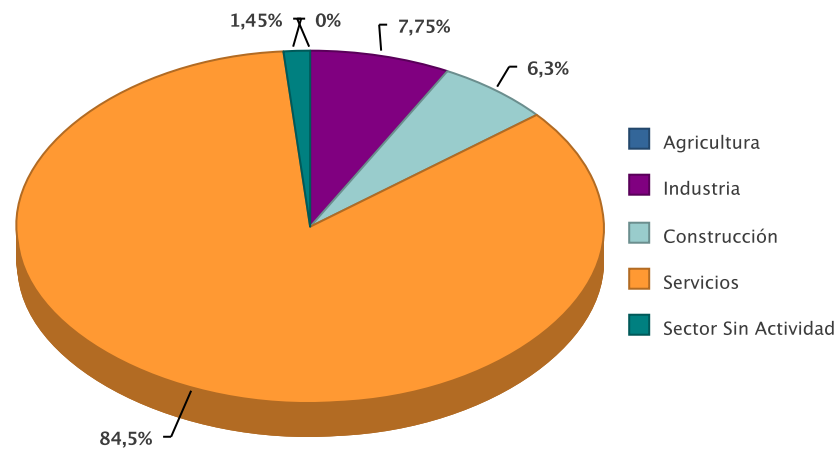
* Sobre el total de ocupaciones demandadas por mujeres

OFERTAS

PUESTOS OFERTADOS POR SECTOR ECONÓMICO

Sector	Ofertas	% s/total
Agricultura	0	0,00
Industria	32	7,75
Construcción	26	6,30
Servicios	349	84,50
Sector Sin Actividad	6	1,45
Total	413	100,00

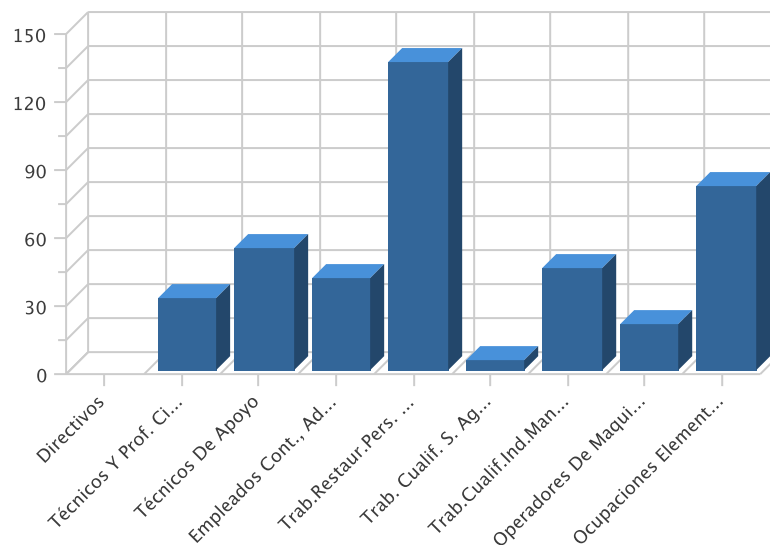
Puestos ofertados por sector económico



PUESTOS OFERTADOS POR GRUPO DE OCUPACIÓN

Ocupación	Ofertas	% s/total
Directivos	0	0,00
Técnicos Y Prof. Científ.	32	7,75
Técnicos De Apoyo	54	13,08
Empleados Cont., Administ. Y Otros	41	9,93
Trab.Restaur.Pers. Y Comerc.	136	32,93
Trab. Cualif. S. Agric., Ganad., For.Y Pesq.	4	0,97
Trab.Cualif.Ind.Manuf.	45	10,90
Operadores De Maquinaria	20	4,84
Ocupaciones Elementales	81	19,61
Total	413	100,00

Puestos ofertados por gran grupo de ocupación



LAS DIEZ OCUPACIONES MÁS OFERTADAS

Ocupación (8 dig)	Ofertas	% *
Camareros, En General	35	8,47
Personal De Limpieza O Limpiadores En General	33	7,99
Cocineros, En General	31	7,51
Empleados Administrativos, En General	18	4,36
Agentes Comerciales	15	3,63
Representantes De Comercio, En General	14	3,39
Vendedores Técnicos, En General	13	3,15
Agentes De Seguros	11	2,66
Peluqueros Unisex	11	2,66
Esteticistas	11	2,66
Ordenanzas	11	2,66
Total	203	49,15

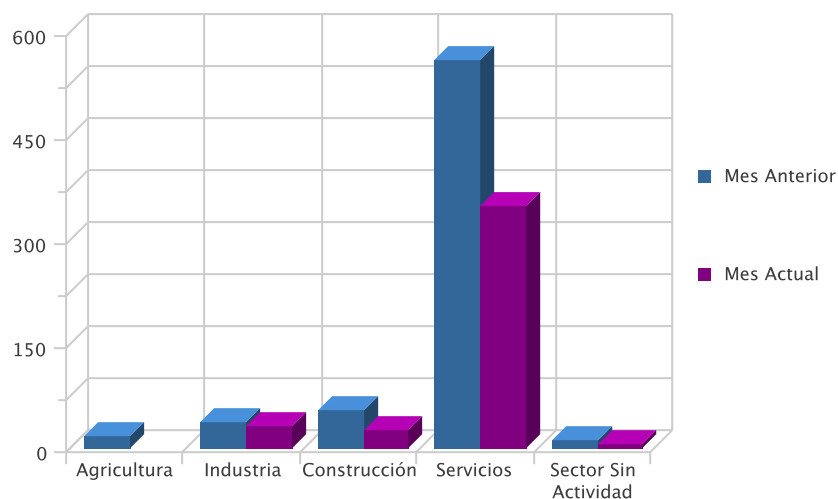
* Sobre el total de ofertas

EVOLUCIÓN INTERMENSUAL DE LOS PUESTOS OFERTADOS POR SECTOR ECONÓMICO

Sector	Mes Anterior	Mes Actual	Variación *
Agricultura	18	0	-100,00
Industria	37	32	-13,51
Construcción	55	26	-52,73
Servicios	561	349	-37,79
Sector Sin Actividad	11	6	-45,45
Total	682	413	-39,44

* Variación relativa del mes actual respecto al mes anterior

Evolución intermensual de los puestos ofertados por Sector

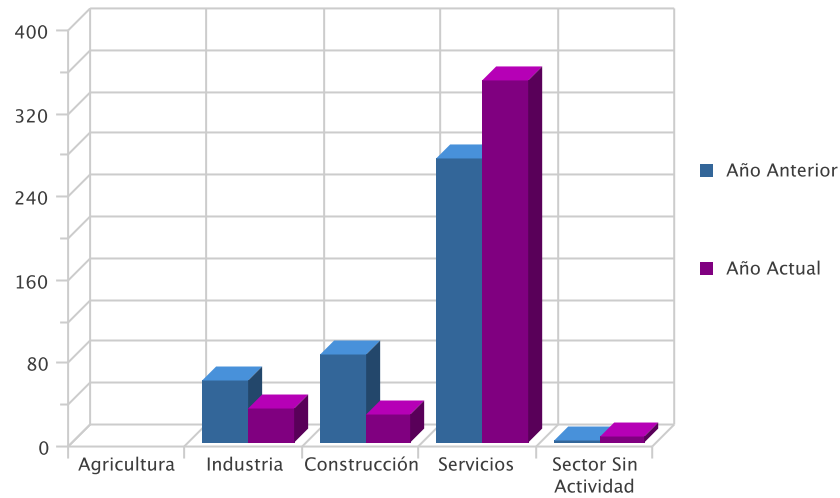


EVOLUCIÓN INTERANUAL DE LOS PUESTOS OFERTADOS POR SECTOR ECONÓMICO

Sector	Año Anterior	Año Actual	Variación *
Agricultura	0	0	0,00
Industria	60	32	-46,67
Construcción	84	26	-69,05
Servicios	273	349	27,84
Sector Sin Actividad	2	6	200,00
Total	419	413	-1,43

* Variación relativa del mes actual respecto al mismo mes del año anterior

Evolución interanual de los puestos ofertados por Sector

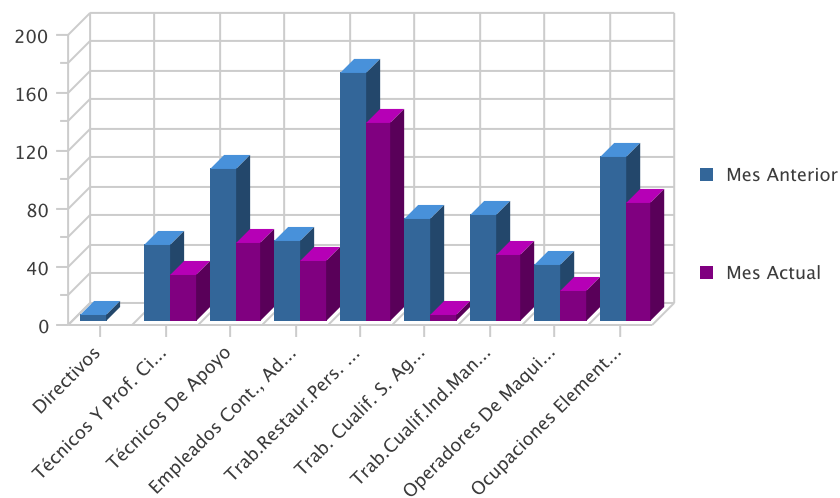


EVOLUCIÓN INTERMENSUAL DE LOS PUESTOS OFERTADOS POR GRUPO DE OCUPACIÓN

Ocupación	Mes Anterior	Mes Actual	Variación *
Directivos	4	0	-100,00
Técnicos Y Prof. Científ.	52	32	-38,46
Técnicos De Apoyo	105	54	-48,57
Empleados Cont., Administ. Y Otros	55	41	-25,45
Trab.Restaur.Pers. Y Comerc.	171	136	-20,47
Trab. Cualif. S. Agric., Ganad., For.Y Pesq.	71	4	-94,37
Trab.Cualif.Ind.Manuf.	73	45	-38,36
Operadores De Maquinaria	38	20	-47,37
Ocupaciones Elementales	113	81	-28,32
Total	682	413	-39,44

* Variación relativa del mes actual respecto al mes anterior

Evolución intermensual de los puestos ofertados por Grupo de Ocupación

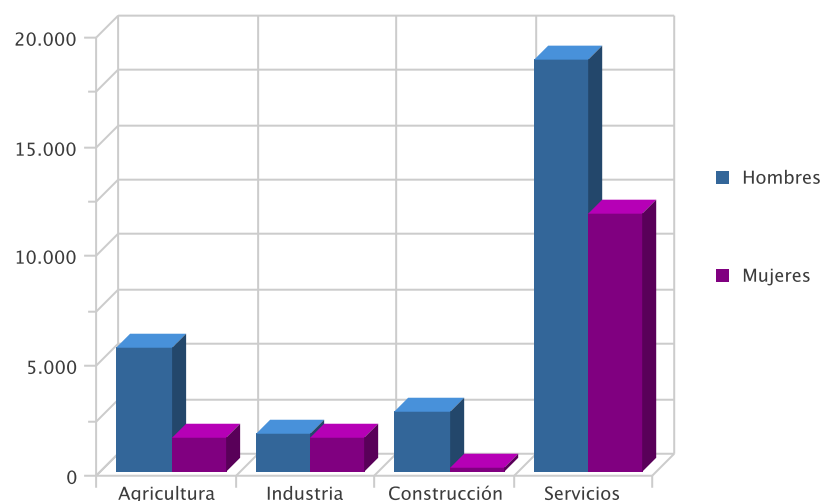


CONTRATOS

DISTRIBUCIÓN DE CONTRATOS POR SECTOR ECONÓMICO

Sector	Contratos	% s/total	Hombres	% s/total	Mujeres	% s/total
Agricultura	7.207	16,38	5.682	19,59	1.525	10,17
Industria	3.262	7,41	1.730	5,96	1.532	10,22
Construcción	2.917	6,63	2.774	9,56	143	0,95
Servicios	30.616	69,58	18.824	64,89	11.792	78,66
Total	44.002	100,00	29.010	100,00	14.992	100,00

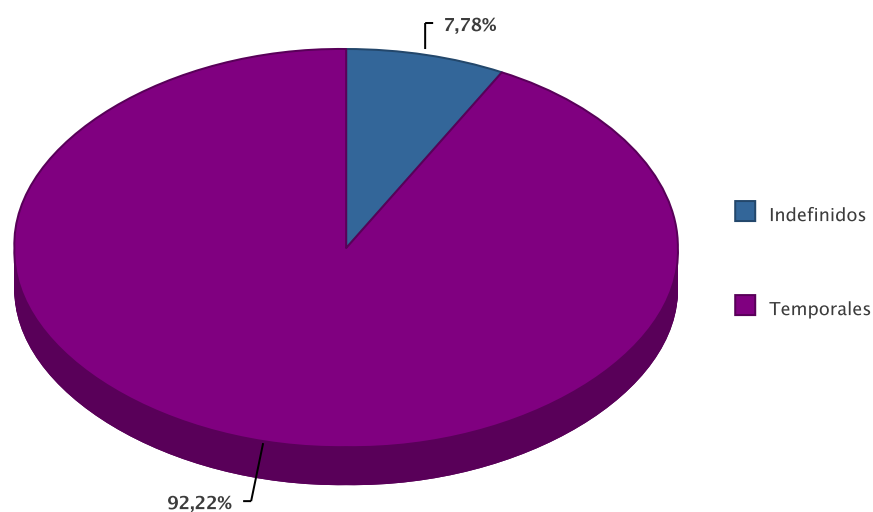
Contratos por sector económico

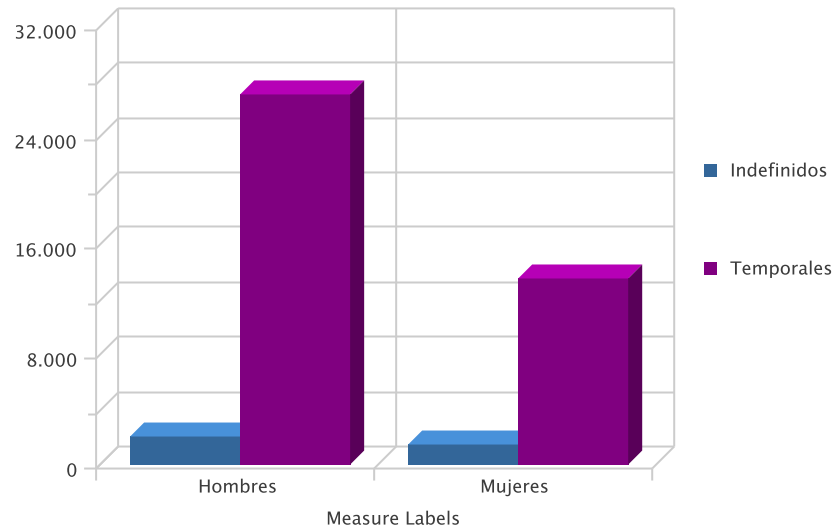


DISTRIBUCIÓN DE CONTRATOS POR MODALIDAD Y SEXO

Modalidad	Contratos	% s/total	Hombres	% s/total	Mujeres	% s/total
Indefinidos	3.422	7,78	1.973	6,80	1.449	9,67
Temporales	40.580	92,22	27.037	93,20	13.543	90,33
Total	44.002	100,00	29.010	100,00	14.992	100,00

Contratación por modalidad

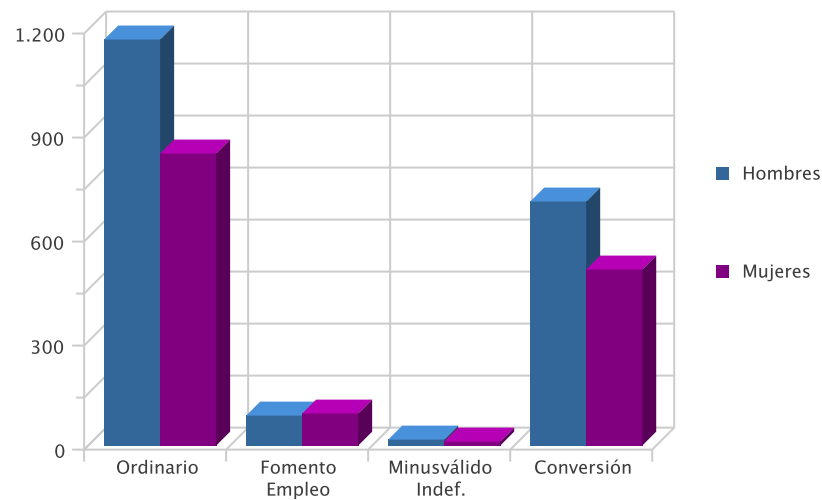




DISTRIBUCIÓN DE CONTRATOS INDEFINIDOS POR SEXO

Modalidad Indefinidos	Contratos	% s/total	Hombres	% s/total	Mujeres	% s/total
Ordinario	2.010	58,74	1.169	59,25	841,00	58,04
Fomento Empleo	177	5,17	84	4,26	93,00	6,42
Minusválido Indef.	28	0,82	19	0,96	9,00	0,62
Conversión	1.207	35,27	701	35,53	506,00	34,92
Total	3.422	100,00	1.973	100,00	1449,00	100,00

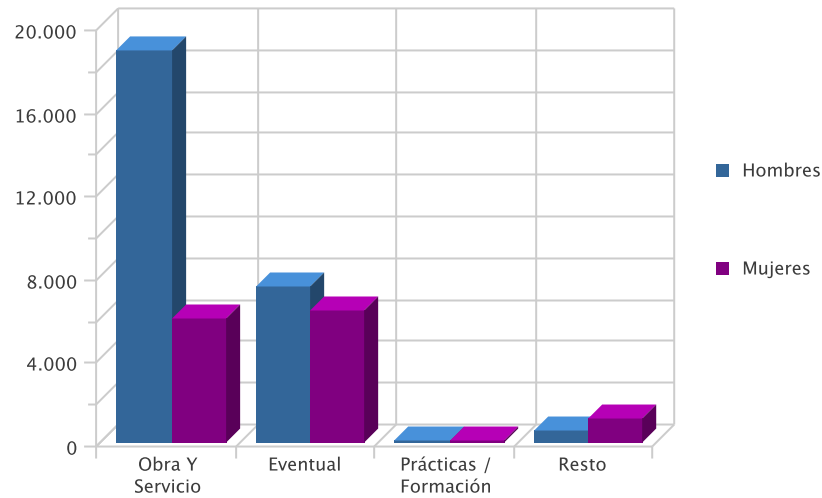
Contratos indefinidos



DISTRIBUCIÓN DE CONTRATOS TEMPORALES POR SEXO

Modalidad Temporales	Contratos	% s/total	Hombres	% s/total	Mujeres	% s/total
Obra Y Servicio	24.820	61,16	18.852	69,73	5.968	44,07
Eventual	13.823	34,06	7.520	27,81	6.303	46,54
Prácticas / Formación	175	0,43	84	0,31	91	0,67
Resto	1.762	4,34	581	2,15	1.181	8,72
Total	40.580	100,00	27.037	100,00	13.543	100,00

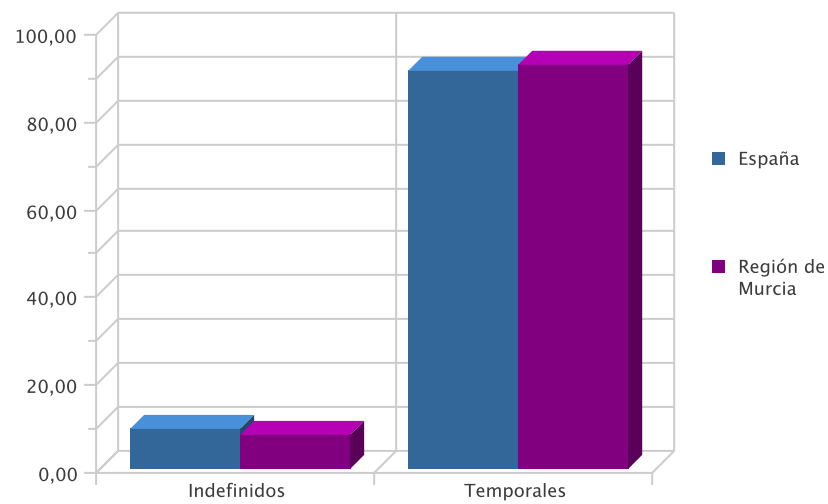
Contratos temporales



DISTRIBUCIÓN COMPARATIVA DE LA CONTRATACIÓN POR MODALIDAD

Modalidad	Contratos España	% s/total	Contratos Murcia	% s/total
Indefinidos	96.242	9,02	3.422	7,78
Temporales	970.804	90,98	40.580	92,22
Total	1.067.046	100,00	44.002	100,00

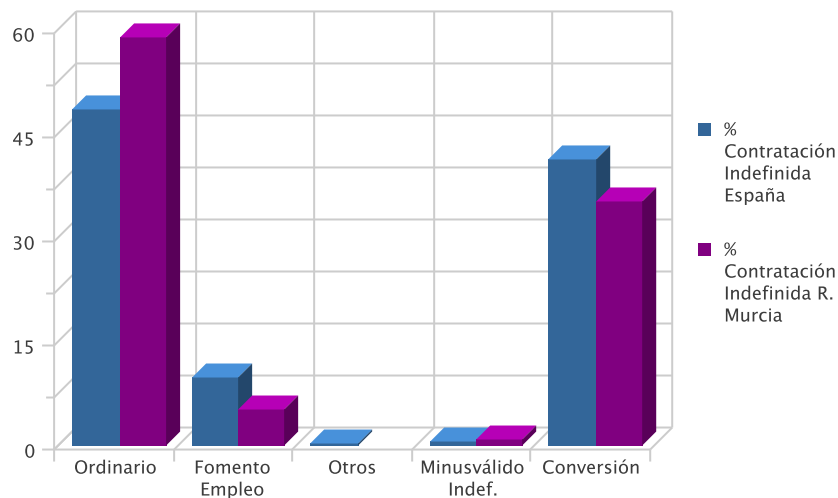
Distribución porcentual comparativa de la contratación por modalidad



DISTRIBUCIÓN COMPARATIVA DE LA CONTRATACIÓN INDEFINIDA

Modalidad Indefinidos	Contratos España	% s/total	Contratos Murcia	% s/total
Ordinario	46.534	48,35	2.010	58,74
Fomento Empleo	9.362	9,73	177	5,17
Otros	125	0,13	0	0,00
Minusválido Indef.	509	0,53	28	0,82
Conversión	39.712	41,26	1.207	35,27
Total	96.242	100,00	3.422	100,00

Distribución porcentual comparativa de la contratación indefinida



DISTRIBUCIÓN COMPARATIVA DE CONTRATOS TEMPORALES

Modalidad Indefinidos	Contratos España	% s/total	Contratos Murcia	% s/total
Otros	113.976	11,74	0	0,00
Obra Y Servicio	398.653	41,06	24.820	61,16
Eventual	450.137	46,37	13.823	34,06
Prácticas / Formación	2.982	0,31	175	0,43
Resto	5.056	0,52	1.762	4,34
Total	970.804	100,00	40.580	100,00

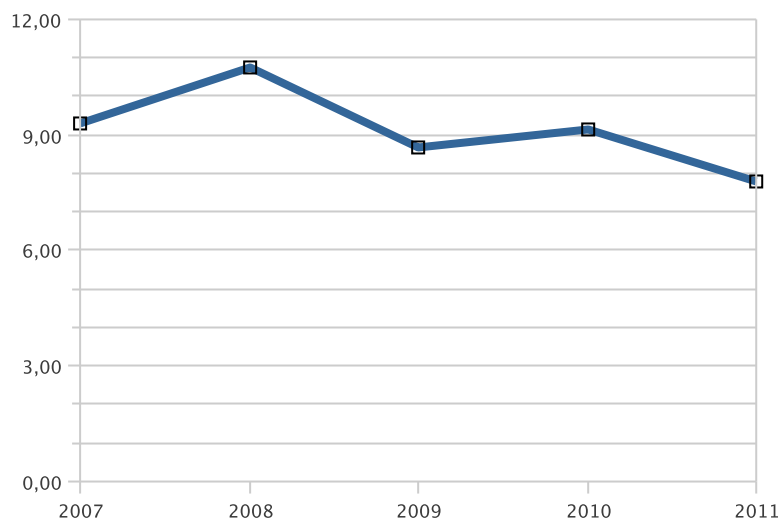
Distribución porcentual comparativa de la contratación temporal



EVOLUCIÓN DE LA CONTRATACIÓN INDEFINIDA EN VARIOS AÑOS

	ABRIL				
	2007	2008	2009	2010	2011
Num Contratos	5.730	6.921	3.995	3.887	3.422
% sobre Total de Contratos	9,29	10,74	8,67	9,13	7,78

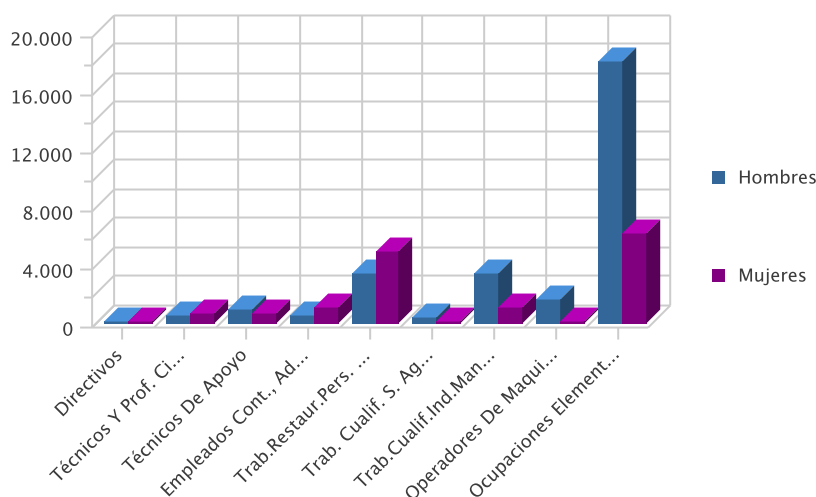
Evolución interanual del porcentaje de contratación indefinida en los últimos cinco años



DISTRIBUCIÓN DE LA CONTRATACIÓN POR GRUPO DE OCUPACIÓN

Ocupación	Total	% s/total	Hombres	% s/total	Mujeres	% s/total
Directivos	69	0,16	51	0,18	18	0,12
Técnicos Y Prof. Científ.	1.298	2,95	606	2,09	692	4,62
Técnicos De Apoyo	1.691	3,84	948	3,27	743	4,96
Empleados Cont., Administ. Y Otros	1.573	3,57	517	1,78	1.056	7,04
Trab.Restaur.Pers. Y Comerc.	8.399	19,09	3.389	11,68	5.010	33,42
Trab. Cualif. S. Agric., Ganad., For.Y Pesq.	470	1,07	369	1,27	101	0,67
Trab.Cualif.Ind.Manuf.	4.541	10,32	3.479	11,99	1.062	7,08
Operadores De Maquinaria	1.728	3,93	1.632	5,63	96	0,64
Ocupaciones Elementales	24.233	55,07	18.019	62,11	6.214	41,45
Total	44.002	100,00	29.010	100,00	14.992	100,00

Contratos por grupo de ocupación



LAS DIEZ OCUPACIONES MÁS CONTRATADAS

Ocupación (4 dig.)	Contratos	% s/total *
Peones Agrícolas (Excepto En Huertas, Invernaderos, Viveros Y Jardines)	12.872	29,25
Peones Agrícolas En Huertas, Invernaderos, Viveros Y Jardines	5.417	12,31
Camareros Asalariados	3.983	9,05
Peones De Las Industrias Manufactureras	1.898	4,31
Vendedores En Tiendas Y Almacenes	1.741	3,96
Trabajadores Conserveros De Frutas Y Hortalizas Y Trabajadores De La Elaboración De Bebidas No Alcohólicas	1.272	2,89
Personal De Limpieza De Oficinas, Hoteles Y Otros Establecimientos Similares	1.167	2,65
Albañiles	1.013	2,30
Conductores Asalariados De Camiones	795	1,81
Monitores De Actividades Recreativas Y De Entretenimiento	626	1,42
Total	30.784	69,96

* Sobre el total de contratos

LAS DIEZ OCUPACIONES MÁS CONTRATADAS (HOMBRES)

Ocupación (4 dig.)	Contratos	% *
Peones Agrícolas (Excepto En Huertas, Invernaderos, Viveros Y Jardines)	10.706	36,90
Peones Agrícolas En Huertas, Invernaderos, Viveros Y Jardines	4.188	14,44
Camareros Asalariados	2.025	6,98
Albañiles	1.001	3,45
Conductores Asalariados De Camiones	786	2,71
Peones De Las Industrias Manufactureras	728	2,51
Peones Del Transporte De Mercancías Y Descargadores	454	1,56
Vendedores En Tiendas Y Almacenes	428	1,48
Peones Agropecuarios	427	1,47
Trabajadores Conserveros De Frutas Y Hortalizas Y Trabajadores De La Elaboración De Bebidas No Alcohólicas	376	1,30
Total	21.119	72,80

* Sobre el total de contratos para hombres

LAS DIEZ OCUPACIONES MÁS CONTRATADAS (MUJERES)

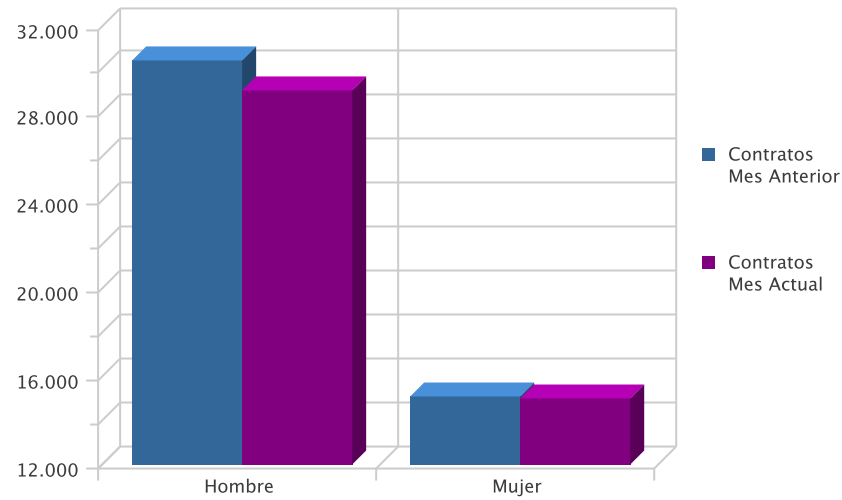
Ocupación (4 dig.)	Contratos	% *
Peones Agrícolas (Excepto En Huertas, Invernaderos, Viveros Y Jardines)	2.166	14,45
Camareros Asalariados	1.958	13,06
Vendedores En Tiendas Y Almacenes	1.313	8,76
Peones Agrícolas En Huertas, Invernaderos, Viveros Y Jardines	1.229	8,20
Peones De Las Industrias Manufactureras	1.170	7,80
Personal De Limpieza De Oficinas, Hoteles Y Otros Establecimientos Similares	979	6,53
Trabajadores Conserveros De Frutas Y Hortalizas Y Trabajadores De La Elaboración De Bebidas No Alcohólicas	896	5,98
Monitores De Actividades Recreativas Y De Entretenimiento	386	2,57
Cocineros Asalariados	364	2,43
Empleados Administrativos Con Tareas De Atención Al Público No Clasificados Bajo Otros Epígrafes	352	2,35
Total	10.813	72,13

* Sobre el total de contratos para mujeres

EVOLUCIÓN INTERMENSUAL DE LA CONTRATACIÓN POR SEXO

Sexo	Contratos Mes Anterior	Contratos Mes Actual	Variación (%)
Hombre	30.454	29.010	-4,74
Mujer	15.064	14.992	-0,48
Total	45.518	44.002	-3,33

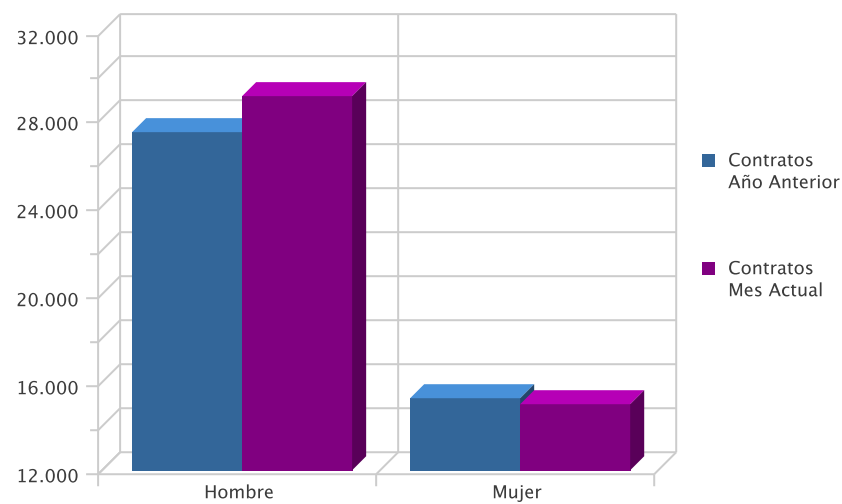
Evolución intermensual de la contratación por sexo



EVOLUCIÓN INTERANUAL DE LA CONTRATACIÓN POR SEXO

Sexo	Contratos Año Anterior	Contratos Mes Actual	Variación (%)
Hombre	27.367	29.010	6,00
Mujer	15.220	14.992	-1,50
Total	42.587	44.002	3,32

Evolución interanual de la contratación por sexo

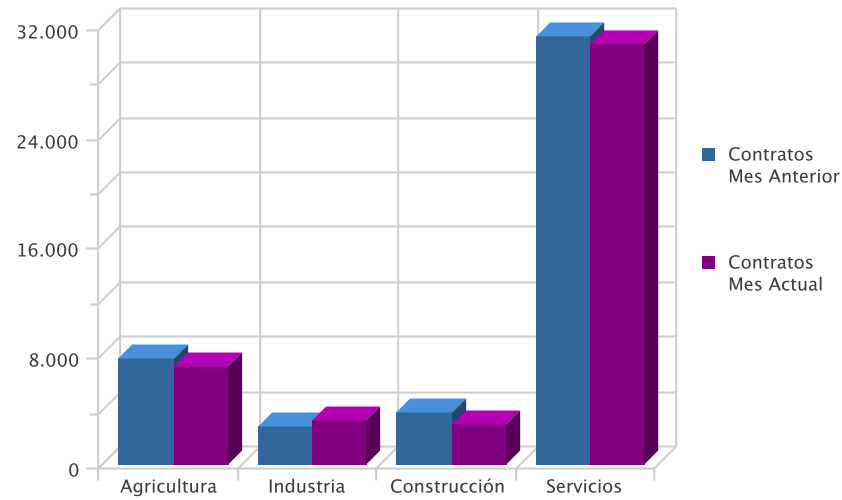


EVOLUCIÓN INTERMENSUAL DE LA CONTRATACIÓN POR SECTOR ECONÓMICO

Sector	Contratos Mes Anterior	Contratos Mes Actual	Variación (%)*
Agricultura	7.794	7.207	-7,53
Industria	2.767	3.262	17,89
Construcción	3.743	2.917	-22,07
Servicios	31.214	30.616	-1,92
Total	45.518	44.002	-3,33

* Variación relativa del mes actual respecto al mes anterior

Evolución intermensual de la contratación por sexo

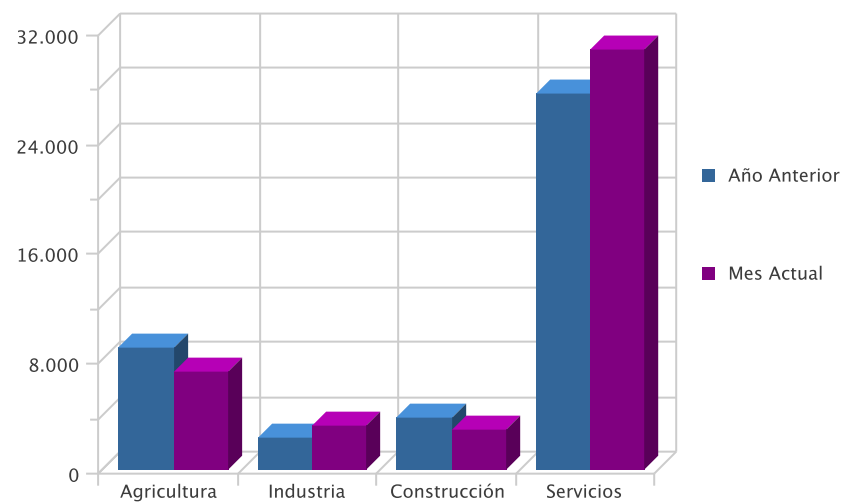


EVOLUCIÓN INTERANUAL DE LA CONTRATACIÓN POR SECTOR ECONÓMICO

Sector	Año Anterior	Mes Actual	Variación (%)*
Agricultura	8.897	7.207	-19,00
Industria	2.406	3.262	35,58
Construcción	3.823	2.917	-23,70
Servicios	27.461	30.616	11,49
Total	42.587	44.002	3,32

* Variación relativa del mes actual respecto al mismo mes del año anterior

Evolución interanual de la contratación por sector

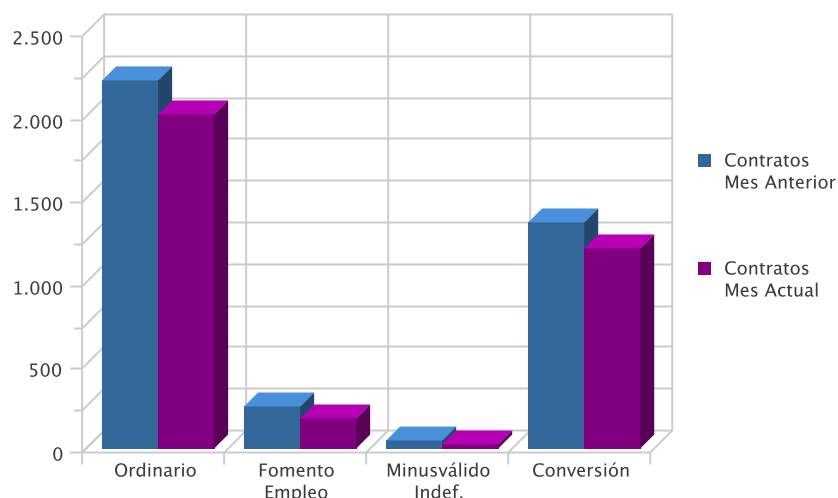


EVOLUCIÓN INTERMENSUAL DE LA CONTRATACIÓN INDEFINIDA

Modalidad Indefinida	Contratos Mes Anterior	Contratos Mes Actual	Variación (%) *
Ordinario	2.215	2.010	-9,26
Fomento Empleo	250	177	-29,20
Minusválido Indef.	49	28	-42,86
Conversión	1.363	1.207	-11,45
Total	3.877	3.422	-11,74

* Variación relativa del mes actual respecto al mes anterior

Evolución intermensual de la contratación indefinida

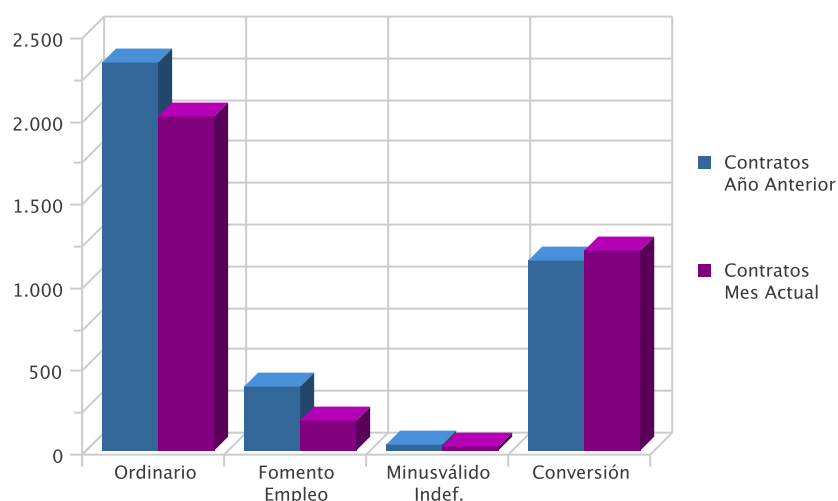


EVOLUCIÓN INTERANUAL DE LA CONTRATACIÓN INDEFINIDA

Modalidad Indefinida	Contratos Año Anterior	Contratos Mes Actual	Variación (%) *
Ordinario	2.328	2.010	-13,66
Fomento Empleo	380	177	-53,42
Minusválido Indef.	36	28	-22,22
Conversión	1.143	1.207	5,60
Total	3.887	3.422	-11,96

* Variación relativa del mes actual respecto al mismo mes del año anterior

Evolución interanual de la contratación indefinida

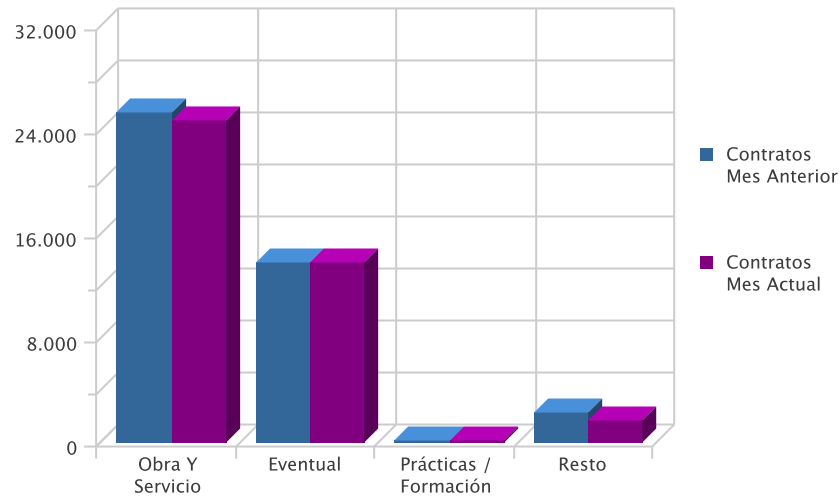


EVOLUCIÓN INTERMENSUAL DE LA CONTRATACIÓN TEMPORAL

Modalidad Temporales	Contratos Mes Anterior	Contratos Mes Actual	Variación (%) *
Obra Y Servicio	25.332	24.820	-2,02
Eventual	13.847	13.823	-0,17
Prácticas / Formación	214	175	-18,22
Resto	2.248	1.762	-21,62
Total	41.641	40.580	-2,55

* Variación relativa del mes actual respecto al mes anterior

Evolución intermensual de la contratación temporal

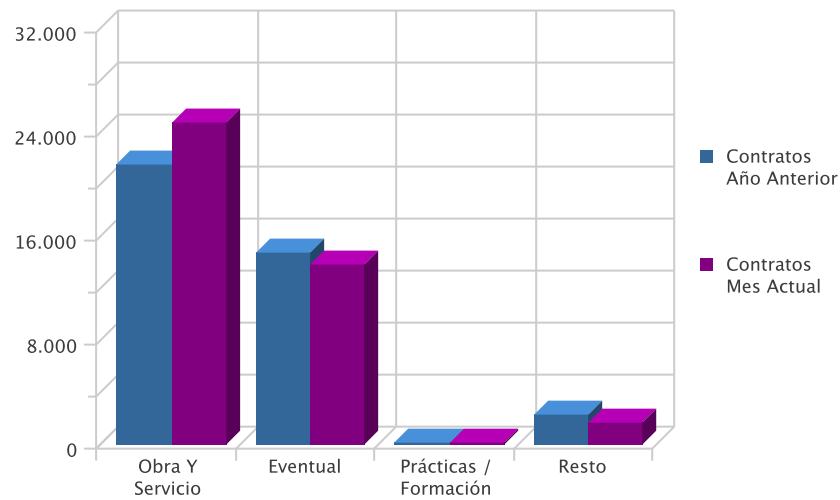


EVOLUCIÓN INTERANUAL DE LA CONTRATACIÓN TEMPORAL

Modalidad Temporales	Contratos Año Anterior	Contratos Mes Actual	Variación (%)*
Obra Y Servicio	21.521	24.820	15,33
Eventual	14.766	13.823	-6,39
Prácticas / Formación	139	175	25,90
Resto	2.274	1.762	-22,52
Total	38.700	40.580	4,86

* Variación relativa del mes actual respecto al mismo mes del año anterior

Evolución interanual de la contratación temporal

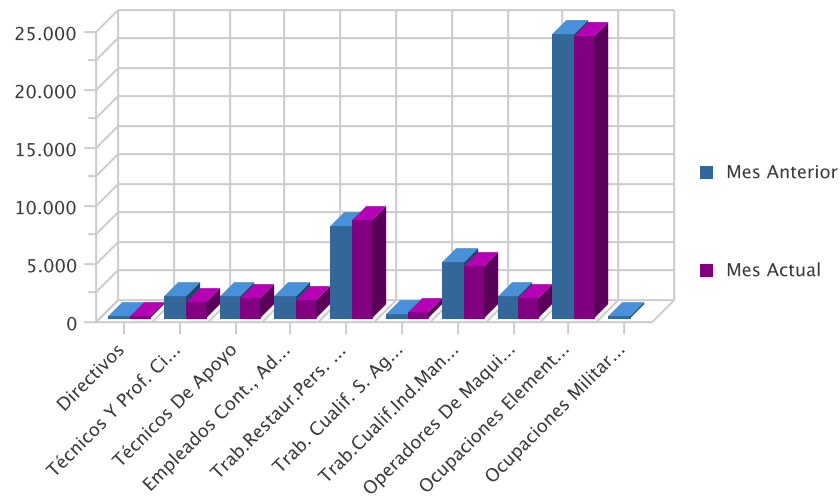


EVOLUCION INTERMENSUAL DE LA CONTRATACIÓN POR GRUPO DE OCUPACIÓN

Ocupación	Mes Anterior	Mes Actual	Variación (%)*
Directivos	78	69	-11,54
Técnicos Y Prof. Científ.	1.867	1.298	-30,48
Técnicos De Apoyo	1.945	1.691	-13,06
Empleados Cont., Administ. Y Otros	1.976	1.573	-20,39
Trab.Restaur.Pers. Y Comerc.	8.010	8.399	4,86
Trab. Cualif. S. Agric., Ganad., For.Y Pesq.	411	470	14,36
Trab.Cualif.Ind.Manuf.	4.763	4.541	-4,66
Operadores De Maquinaria	1.931	1.728	-10,51
Ocupaciones Elementales	24.535	24.233	-1,23
Ocupaciones Militares	2	0	-100,00
Total	45.518	44.002	-3,33

* Variación relativa del mes actual respecto al mes anterior

Evolución intermensual de la contratación por Gran Grupo de Ocupación

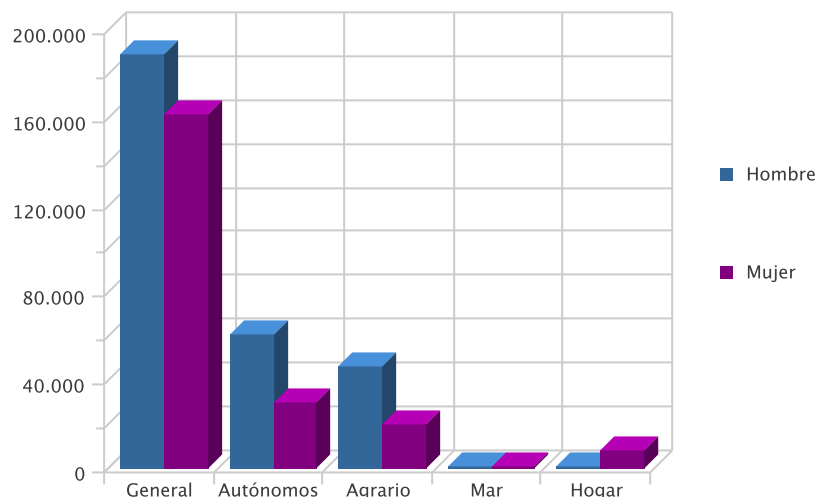


AFILIACIÓN

NÚMERO DE AFILIADOS A LA SEGURIDAD SOCIAL POR RÉGIMEN

Régimenes	Afiliados	% s/total	Hombre		Mujer	
			Afiliados	% s/total	Afiliados	% s/total
General	350.294	67,59	188.617	63,39	161.677	73,24
Autónomos	91.826	17,72	61.234	20,58	30.592	13,86
Agrario	66.149	12,76	46.267	15,55	19.882	9,01
Mar	1.051	0,20	1.020	0,34	31	0,01
Hogar	8.958	1,73	393	0,13	8.565	3,88
Total	518.278	100,00	297.531	100,00	220.747	100,00

Afiliación por Régimen

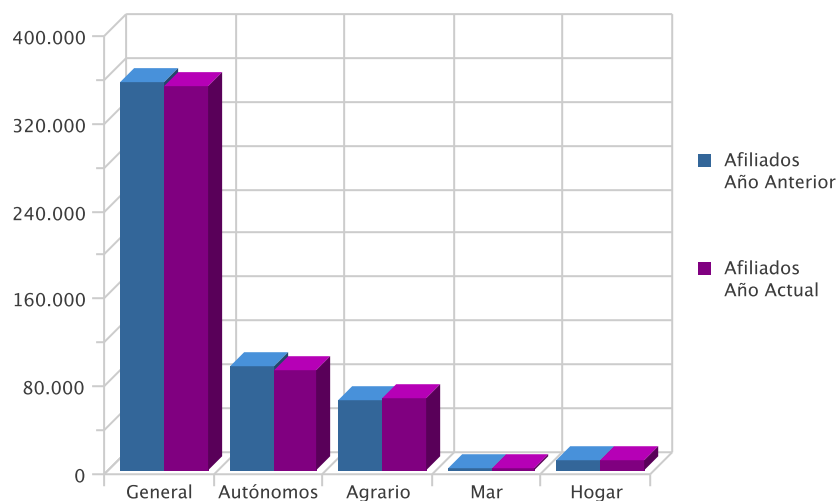


EVOLUCIÓN INTERANUAL DE LA AFILIACIÓN POR RÉGIMEN

Régimen	Afiliados Año Anterior	Afiliados Año Actual	Variación (%)*
General	354.268	350.294	-1,12
Autónomos	95.218	91.826	-3,56
Agrario	64.606	66.149	2,39
Mar	1.076	1.051	-2,32
Hogar	8.770	8.958	2,14
Total	523.938	518.278	-1,08

* Variación relativa del mes actual respecto al mismo mes del año anterior

Evolución Interanual de la Afiliación por regimen



NÚMERO DE AFILIADOS COMUNITARIOS POR PAÍS DE ORIGEN

Unión Europea	General	Autónomo	Agrario	Mar	Hogar	Total	% total UE
Alemania	324	148	15	1	4	492	3,63
Austria	10	6	0	0	0	16	0,12
Bulgaria	1.555	92	749	2	97	2.495	18,42
Bélgica	69	46	1	0	0	116	0,86
Checa, República	38	8	12	0	0	58	0,43
Chipre	0	1	0	0	0	1	0,01
Dinamarca	9	10	3	0	0	22	0,16
Eslovaquia	38	1	1	0	0	40	0,30
Eslovenia	12	1	2	0	0	15	0,11
Estonia	9	1	1	0	0	11	0,08
Finlandia	13	6	1	0	0	20	0,15
Francia	482	175	40	2	1	700	5,17
Grecia	8	2	2	0	0	12	0,09
Holanda (Países Bajos)	89	71	7	0	0	167	1,23
Hungría	56	13	6	0	0	75	0,55
Irlanda	38	31	1	0	0	70	0,52
Italia	539	177	10	0	1	727	5,37
Letonia	28	4	16	0	1	49	0,36
Lituania	367	31	131	0	14	543	4,01
Malta	0	2	6	0	0	8	0,06
Polonia	472	23	298	0	11	804	5,93
Portugal	667	64	53	1	3	788	5,82
Reino Unido	954	775	30	2	8	1.769	13,06
Rumania	2.406	265	1.662	2	149	4.484	33,10
Suecia	39	25	1	0	0	65	0,48
Total Unión Europea	8.222	1.978	3.048	10	289	13.547	100,00

NÚMERO DE AFILIADOS NO COMUNITARIOS POR PAÍS DE ORIGEN

Países no Unión Europea	General	Autónomo	Agrario	Mar	Hogar	Total	% no UE
Marruecos	5.573	655	22.625	84	329	29.266	40,64
Ecuador	6.601	361	12.540	1	951	20.454	28,40
Resto Países	3.572	529	1.968	55	572	6.696	9,30
Bolivia	1.683	129	2.567	0	1.819	6.198	8,61
Ucrania	1.387	98	208	0	783	2.476	3,44
Colombia	1.510	95	248	0	247	2.100	2,92
China	886	894	1	0	18	1.799	2,50
Argelia	313	32	576	0	9	930	1,29
Argentina	582	116	28	2	48	776	1,08
Malí	169	3	510	0	3	685	0,95
Paraguay	257	23	192	1	165	638	0,89
Total Fuera Unión Europea	22.533	2.935	41.463	143	4.944	72.018	100,00