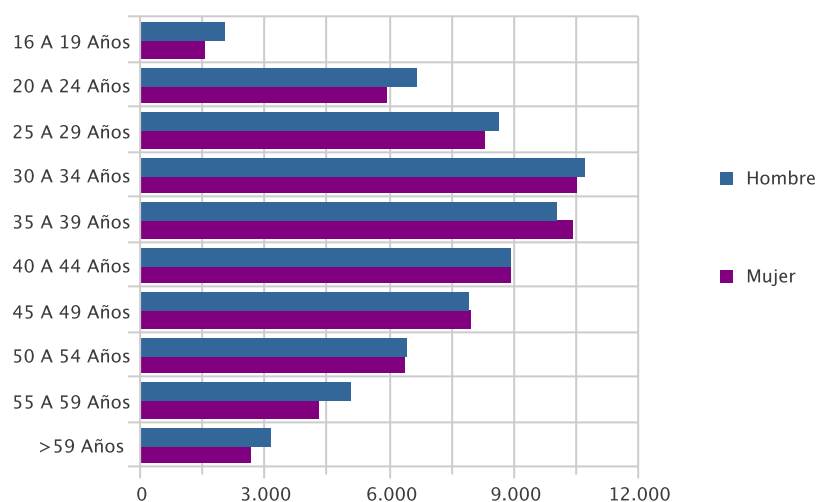

CIFRAS DE EMPLEO SEPTIEMBRE 2011

PARO REGISTRADO

PARO POR EDAD Y SEXO

Edad	Parados	% s/total	Hombre		Mujer	
			Parados	% s/total	Parados	% s/total
16 A 19 Años	3.591	2,63	2.032	2,93	1.559	2,33
20 A 24 Años	12.543	9,20	6.629	9,54	5.914	8,85
25 A 29 Años	16.952	12,44	8.646	12,45	8.306	12,43
30 A 34 Años	21.218	15,57	10.715	15,43	10.503	15,72
35 A 39 Años	20.408	14,97	10.015	14,42	10.393	15,55
40 A 44 Años	17.844	13,09	8.907	12,82	8.937	13,37
45 A 49 Años	15.828	11,61	7.892	11,36	7.936	11,87
50 A 54 Años	12.759	9,36	6.411	9,23	6.348	9,50
55 A 59 Años	9.370	6,87	5.063	7,29	4.307	6,44
> 59 Años	5.781	4,24	3.154	4,54	2.627	3,93
Total	136.294	100,00	69.464	100,00	66.830	100,00

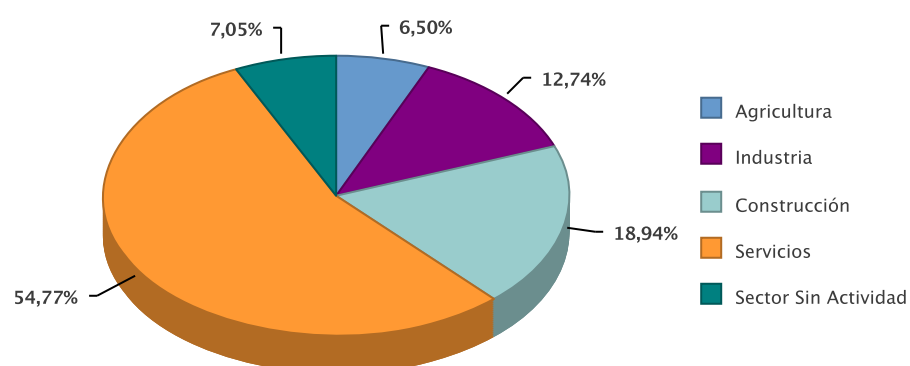
Paro por Edad



PARO POR SECTOR ECONÓMICO DE ORIGEN Y SEXO

Sector	Parados	% s/total	Hombres	% s/total	Mujeres	% s/total
Agricultura	8.857	6,50	5.192	7,47	3.665	5,48
Industria	17.362	12,74	9.612	13,84	7.750	11,60
Construcción	25.818	18,94	22.838	32,88	2.980	4,46
Servicios	74.644	54,77	29.090	41,88	45.554	68,16
Sector Sin Actividad	9.613	7,05	2.732	3,93	6.881	10,30
Total	136.294	100,00	69.464	100,00	66.830	100,00

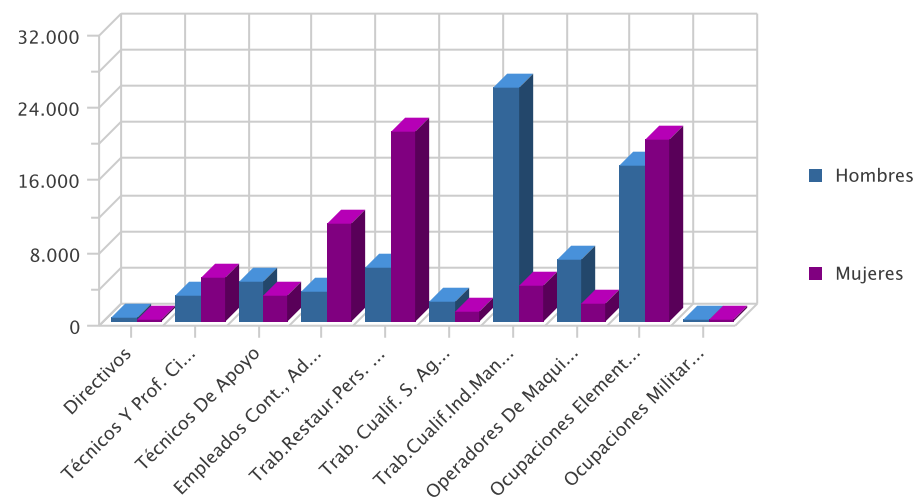
Paro por sector económico



PARO POR GRUPO DE OCUPACIÓN DEMANDADA Y SEXO

Ocupación	Parados	% s/total	Hombres	% s/total	Mujeres	% s/total
Directivos	604	0,44	467	0,67	137	0,20
Técnicos Y Prof. Científ.	7.661	5,62	2.842	4,09	4.819	7,21
Técnicos De Apoyo	7.450	5,47	4.492	6,47	2.958	4,43
Empleados Cont., Administ. Y Otros	14.204	10,42	3.339	4,81	10.865	16,26
Trab.Restaur.Pers. Y Comerc.	26.977	19,79	6.068	8,74	20.909	31,29
Trab. Cualif. S. Agric., Ganad., For.Y Pesq.	3.335	2,45	2.223	3,20	1.112	1,66
Trab.Cualif.Ind.Manuf.	29.712	21,80	25.782	37,12	3.930	5,88
Operadores De Maquinaria	8.880	6,52	6.927	9,97	1.953	2,92
Ocupaciones Elementales	37.382	27,43	17.250	24,83	20.132	30,12
Ocupaciones Militares	89	0,07	74	0,11	15	0,02
Total	136.294	100,00	69.464	100,00	66.830	100,00

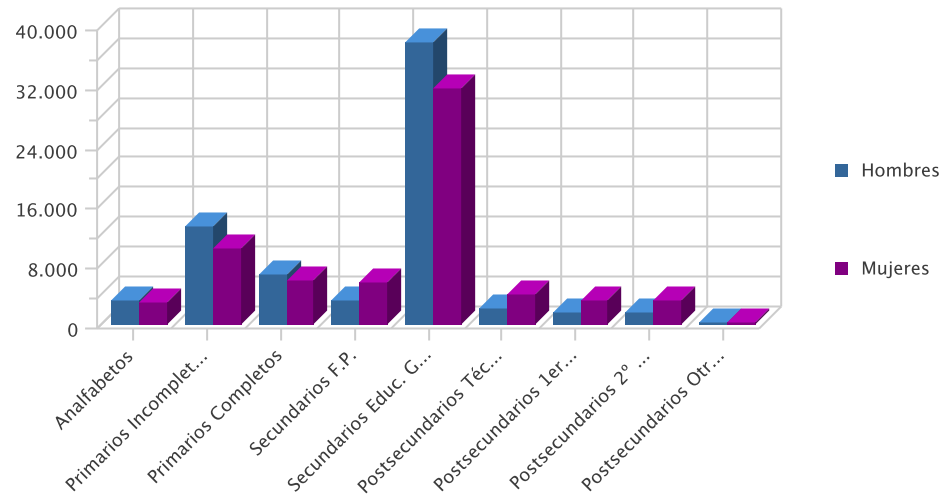
Paro por Gran Grupo de Ocupación



PARO POR NIVEL ACADÉMICO Y SEXO

Nivel	Parados	% s/total	Hombres	% s/total	Mujeres	% s/total
Analfabetos	6.170	4,53	3.153	4,54	3.017	4,51
Primarios Incompletos	23.513	17,25	13.242	19,06	10.271	15,37
Primarios Completos	12.687	9,31	6.782	9,76	5.905	8,84
Secundarios F.P.	8.824	6,47	3.211	4,62	5.613	8,40
Secundarios Educ. General	69.447	50,95	37.874	54,52	31.573	47,24
Postsecundarios Técn. Prof. Super.	6.032	4,43	2.126	3,06	3.906	5,84
Postsecundarios 1er Ciclo	4.696	3,45	1.484	2,14	3.212	4,81
Postsecundarios 2º Y 3er Ciclo	4.811	3,53	1.541	2,22	3.270	4,89
Postsecundarios Otros	114	0,08	51	0,07	63	0,09
Total	136.294	100,00	69.464	100,00	66.830	100,00

Paro por nivel de estudios



PARO POR MUNICIPIOS Y SEXO

Municipio	Parados	% s/total	Hombres	% s/total	Mujeres	% s/total
Abanilla	544	0,40	304	0,44	240	0,36
Abaran	864	0,63	527	0,76	337	0,50
Aguilas	3.082	2,26	1.660	2,39	1.422	2,13
Albudeite	222	0,16	130	0,19	92	0,14
Alcantarilla	5.174	3,80	2.533	3,65	2.641	3,95
Alcazares, Los	1.361	1,00	745	1,07	616	0,92
Aledo	66	0,05	37	0,05	29	0,04
Alguazas	1.085	0,80	570	0,82	515	0,77
Alhama De Murcia	1.936	1,42	870	1,25	1.066	1,60
Archena	1.568	1,15	805	1,16	763	1,14
Beniel	958	0,70	586	0,84	372	0,56
Blanca	564	0,41	327	0,47	237	0,35
Bullas	1.450	1,06	707	1,02	743	1,11
Calasparra	1.210	0,89	641	0,92	569	0,85
Campos Del Rio	258	0,19	136	0,20	122	0,18
Caravaca De La Cruz	2.773	2,03	1.255	1,81	1.518	2,27
Cartagena	19.416	14,25	10.051	14,47	9.365	14,01
Cehegin	2.031	1,49	972	1,40	1.059	1,58
Ceuti	1.098	0,81	542	0,78	556	0,83
Cieza	3.483	2,56	1.973	2,84	1.510	2,26
Fortuna	1.174	0,86	627	0,90	547	0,82
Fuente Alamo De Murcia	1.003	0,74	554	0,80	449	0,67
Jumilla	2.752	2,02	1.425	2,05	1.327	1,99
Librilla	586	0,43	249	0,36	337	0,50
Lorca	7.082	5,20	3.385	4,87	3.697	5,53
Lorqui	706	0,52	334	0,48	372	0,56
Mazarron	2.568	1,88	1.351	1,94	1.217	1,82
Molina De Segura	6.527	4,79	3.069	4,42	3.458	5,17
Moratalla	936	0,69	468	0,67	468	0,70
Mula	1.977	1,45	1.031	1,48	946	1,42
Murcia	38.913	28,55	20.044	28,86	18.869	28,23
Ojos	83	0,06	50	0,07	33	0,05
Pliego	414	0,30	191	0,27	223	0,33
Puerto Lumbreras	954	0,70	489	0,70	465	0,70
Ricote	166	0,12	74	0,11	92	0,14
San Javier	2.719	1,99	1.353	1,95	1.366	2,04
San Pedro Del Pinatar	2.554	1,87	1.331	1,92	1.223	1,83
Santomera	1.332	0,98	693	1,00	639	0,96
Torre-Pacheco	3.120	2,29	1.786	2,57	1.334	2,00
Torres De Cotillas, Las	2.409	1,77	1.232	1,77	1.177	1,76

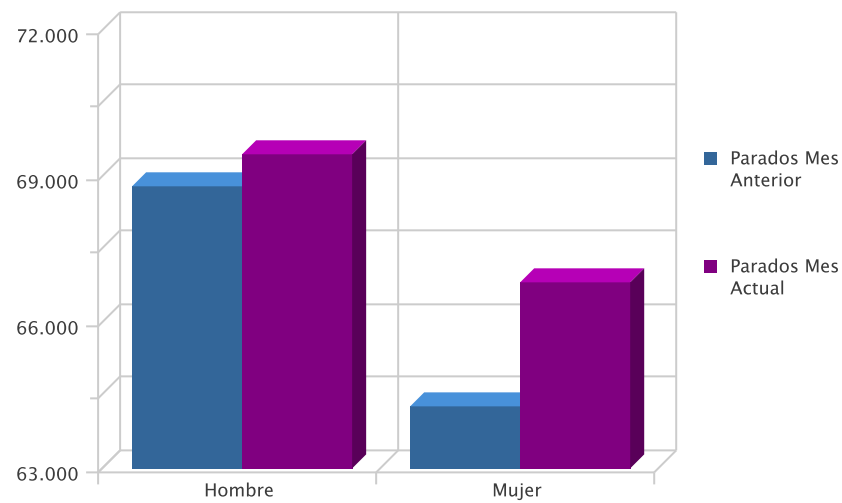
Municipio	Parados	% s/total	Hombres	% s/total	Mujeres	% s/total
Totana	2.082	1,53	1.087	1,56	995	1,49
Ulea	109	0,08	57	0,08	52	0,08
Union, La	2.772	2,03	1.381	1,99	1.391	2,08
Villanueva Del Rio Segura	231	0,17	119	0,17	112	0,17
Yecla	3.982	2,92	1.713	2,47	2.269	3,40
Total	136.294	100,00	69.464	100,00	66.830	100,00

EVOLUCIÓN INTERMENSUAL DEL PARO POR SEXO

Sexo	Parados Mes Anterior	Parados Mes Actual	Variación (%) *
Hombre	68.811	69.464	0,95
Mujer	64.278	66.830	3,97
Total	133.089	136.294	2,41

* Variación relativa del mes actual respecto al mes anterior

Evolución intermensual del paro por sexo

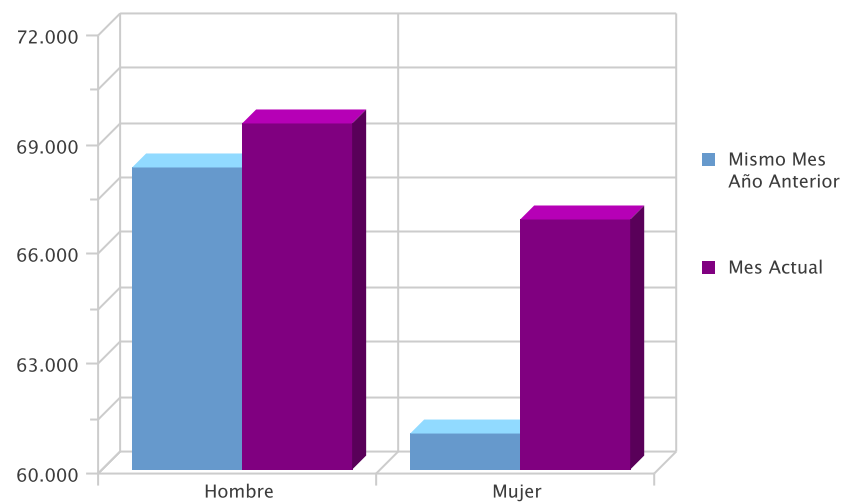


EVOLUCIÓN INTERANUAL DEL PARO POR SEXO

Sexo	Mismo Mes Año Anterior	Mes Actual	Variación (%) *
Hombre	68.269	69.464	1,75
Mujer	60.962	66.830	9,63
Total	129.231	136.294	5,47

* Variación relativa del mes actual respecto al mismo mes del año anterior

Evolución interanual del paro por sexo

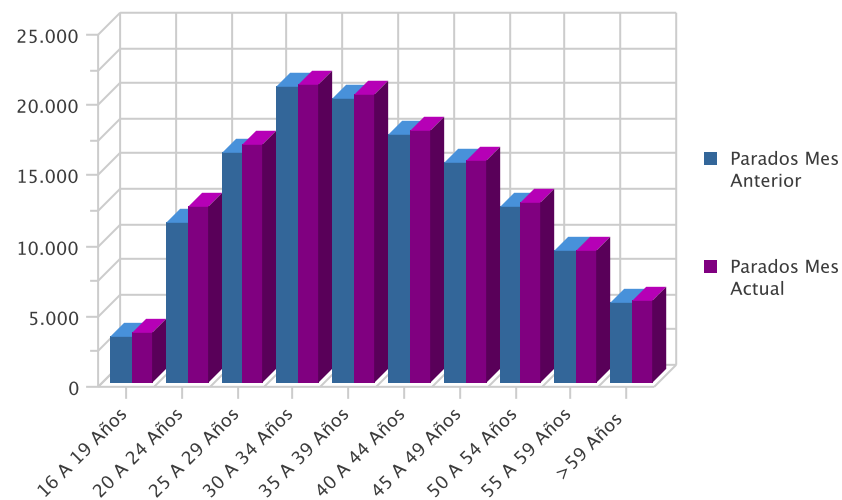


EVOLUCIÓN INTERMENSUAL DEL PARO POR EDAD

Edad	Parados Mes Anterior	Parados Mes Actual	Variación (%) *
16 A 19 Años	3.205	3.591	12,04
20 A 24 Años	11.407	12.543	9,96
25 A 29 Años	16.404	16.952	3,34
30 A 34 Años	21.071	21.218	0,70
35 A 39 Años	20.206	20.408	1,00
40 A 44 Años	17.627	17.844	1,23
45 A 49 Años	15.570	15.828	1,66
50 A 54 Años	12.553	12.759	1,64
55 A 59 Años	9.304	9.370	0,71
> 59 Años	5.742	5.781	0,68
Total general	133.089	136.294	2,41

* Variación relativa del mes actual respecto al mes anterior

Evolución intermensual del paro por edad

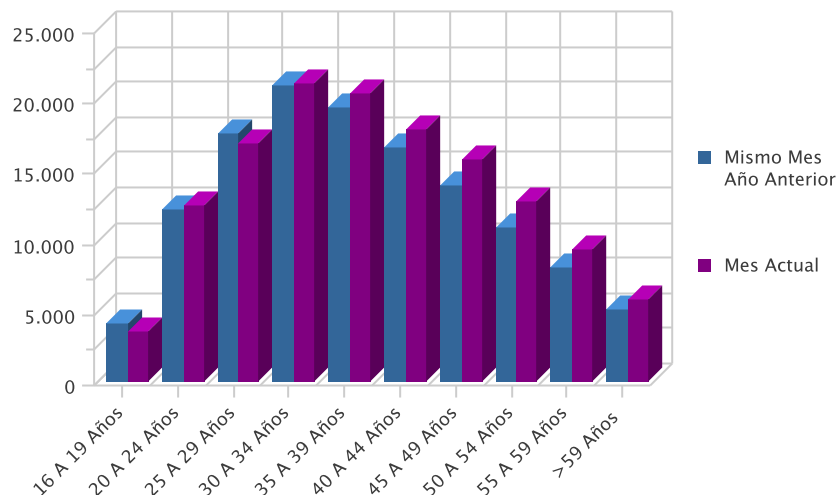


EVOLUCIÓN INTERANUAL DEL PARO POR EDAD

Edad	Mismo Mes Año Anterior	Mes Actual	Variación (%)
16 A 19 Años	4.094	3.591	-12,29
20 A 24 Años	12.270	12.543	2,22
25 A 29 Años	17.608	16.952	-3,73
30 A 34 Años	21.074	21.218	0,68
35 A 39 Años	19.438	20.408	4,99
40 A 44 Años	16.630	17.844	7,30
45 A 49 Años	13.924	15.828	13,67
50 A 54 Años	10.930	12.759	16,73
55 A 59 Años	8.132	9.370	15,22
> 59 Años	5.131	5.781	12,67
Total	129.231	136.294	5,47

* Variación relativa del mes actual respecto al mismo mes del año anterior

Evolución interanual del paro por edad

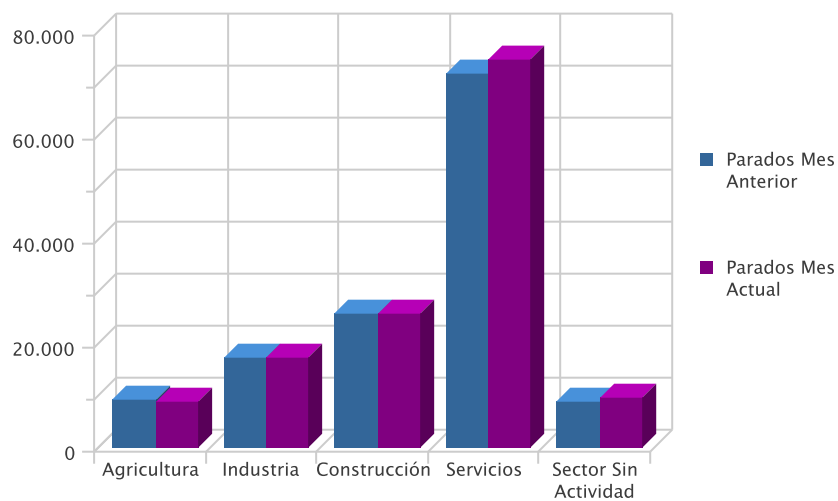


EVOLUCIÓN INTERMENSUAL DEL PARO POR SECTOR ECONÓMICO

Sector	Parados Mes Anterior	Parados Mes Actual	Variación (%) *
Agricultura	9.197	8.857	-3,70
Industria	17.267	17.362	0,55
Construcción	25.892	25.818	-0,29
Servicios	71.807	74.644	3,95
Sector Sin Actividad	8.926	9.613	7,70
Total	133.089	136.294	2,41

* Variación relativa del mes actual respecto al mes anterior

Evolución intermensual del paro por sector

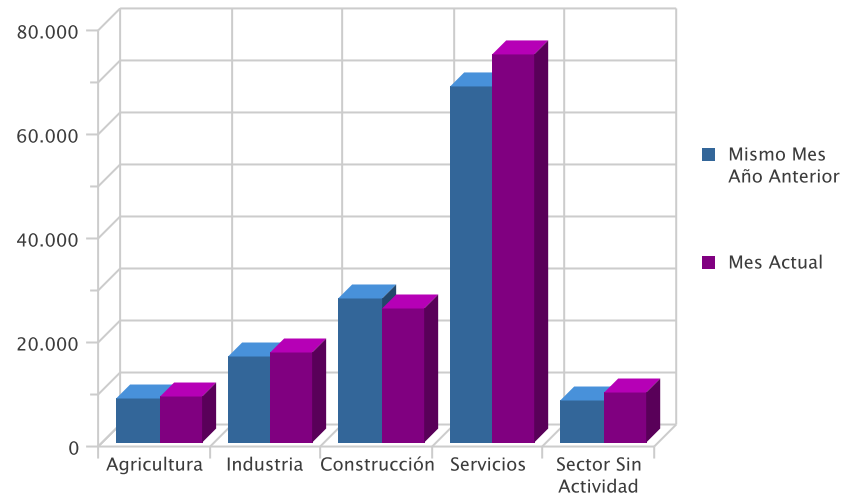


EVOLUCIÓN INTERANUAL DEL PARO POR SECTOR ECONÓMICO

Sector	Mismo Mes Año Anterior	Mes Actual	Variación (%)*
Agricultura	8.602	8.857	2,96
Industria	16.522	17.362	5,08
Construcción	27.554	25.818	-6,30
Servicios	68.440	74.644	9,06
Sector Sin Actividad	8.113	9.613	18,49
Total	129.231	136.294	5,47

* Variación relativa del mes actual respecto al mismo mes del año anterior

Evolución interanual del paro por sector

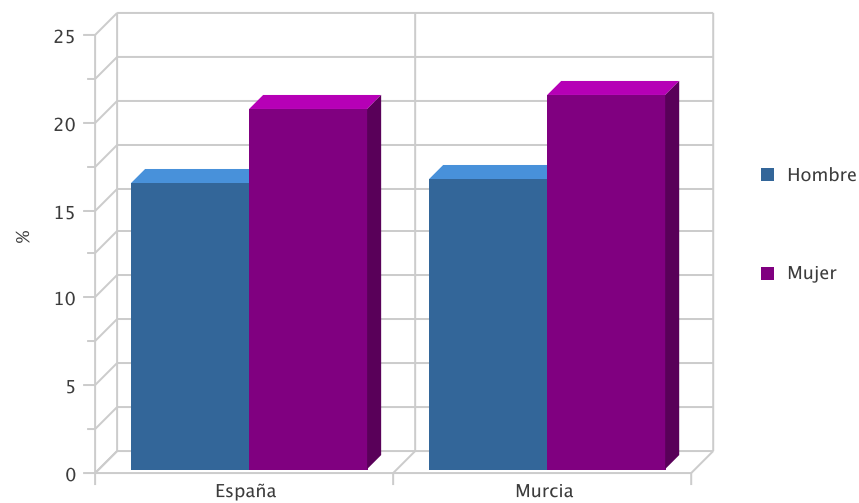


TASA DE PARO COMPARATIVA POR SEXO

Sexo	España	Murcia	Variación (%)*
Hombre	16,34	16,53	0,19
Mujer	20,60	21,29	0,69
Total	18,27	18,56	0,29

* Variación absoluta de la tasa regional respecto a la nacional

Tasa de paro comparativa por sexo

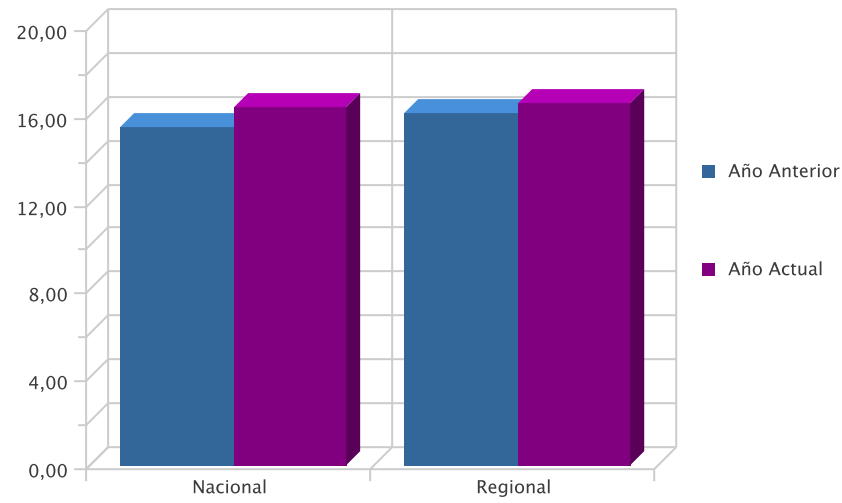


EVOLUCIÓN INTERANUAL COMPARATIVA DE LA TASA DE PARO POR SEXO

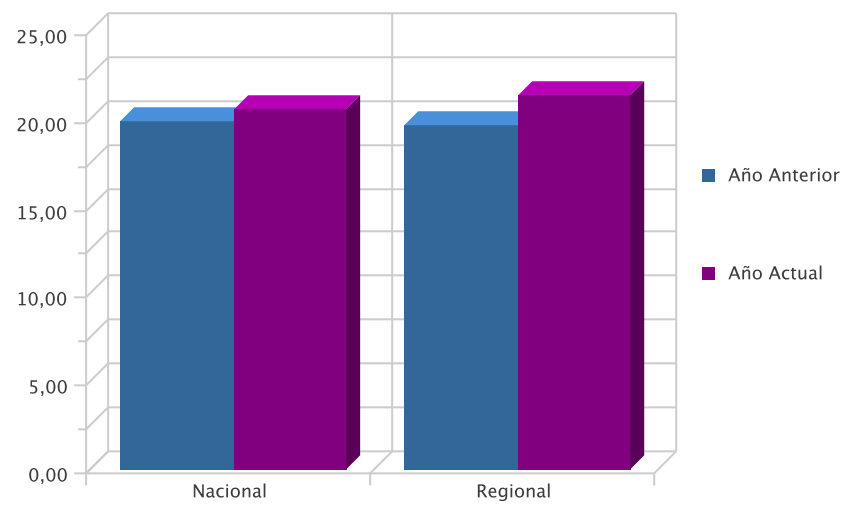
Sexo	Nacional Año Anterior	Nacional Año Actual	Variación (%)*	Regional Año Anterior	Regional Año Actual	Variación (%)*
Hombre	15,42	16,34	0,92	16,08	16,53	0,45
Mujer	19,83	20,60	0,77	19,66	21,29	1,63
Total	17,38	18,27	0,89	17,59	18,56	0,97

* Variación relativa del mes actual respecto al mismo mes del año anterior

Evolución interanual de las tasas de paro registrado: Hombres



Evolución interanual de las tasas de paro registrado: Mujeres

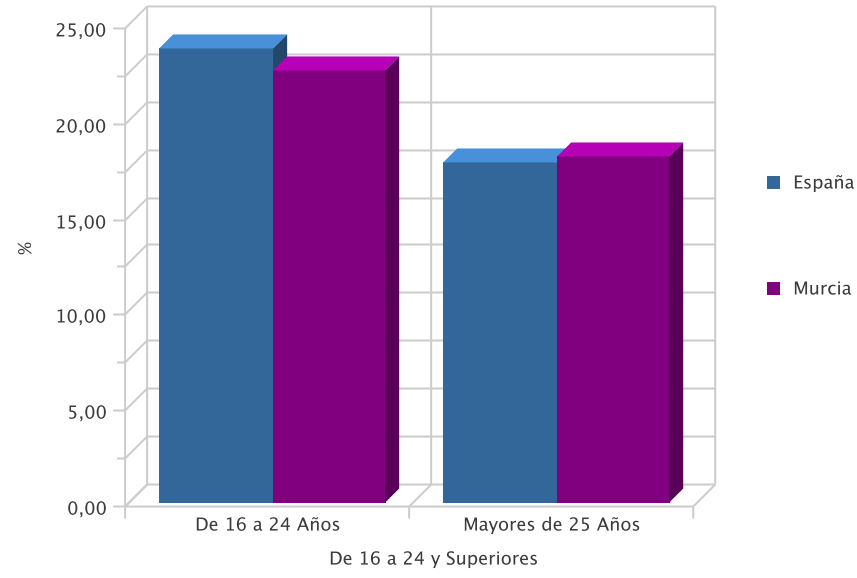


TASA DE PARO COMPARATIVA POR EDAD

De 16 a 24 y Superiores	España	Murcia	Variación*
De 16 a 24 Años	23,75	22,56	-1,19
Mayores de 25 Años	17,77	18,13	0,36
TOTAL	18,27	18,56	0,29

*Variación absoluta de la tasa regional respecto a la nacional

Tasa de paro registrado por edad

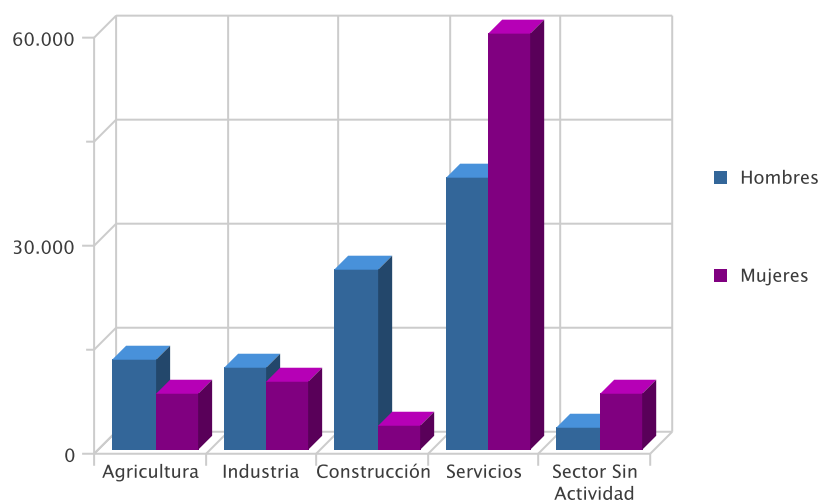


DEMANDAS

DEMANDANTES POR SECTOR ECONÓMICO Y SEXO

Sector	Total	% s/total	Hombres	% s/total	Mujeres	% s/total
Agricultura	20.924	11,45	12.929	13,86	7.995	8,94
Industria	21.831	11,95	11.905	12,76	9.926	11,10
Construcción	29.496	16,15	26.027	27,90	3.469	3,88
Servicios	99.164	54,28	39.133	41,95	60.031	67,15
Sector Sin Actividad	11.279	6,17	3.298	3,54	7.981	8,93
Total	182.694	100,00	93.292	100,00	89.402	100,00

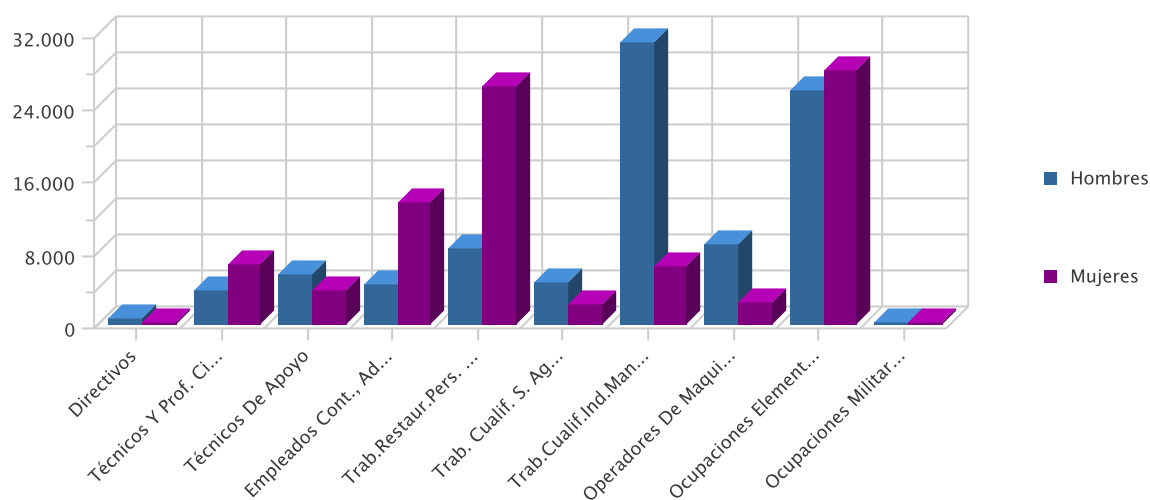
Demandantes por sector económico



DEMANDANTES POR GRUPO DE OCUPACIÓN Y SEXO

Ocupación	Demandas	% s/total	Hombres	% s/total	Mujeres	% s/total
Directivos	735	0,40	571	0,61	164	0,18
Técnicos Y Prof. Científ.	10.460	5,73	3.788	4,06	6.672	7,46
Técnicos De Apoyo	9.311	5,10	5.555	5,95	3.756	4,20
Empleados Cont., Administ. Y Otros	17.753	9,72	4.363	4,68	13.390	14,98
Trab.Restaur.Pers. Y Comerc.	34.612	18,95	8.338	8,94	26.274	29,39
Trab. Cualif. S. Agric., Ganad., For.Y Pesq.	6.824	3,74	4.550	4,88	2.274	2,54
Trab.Cualif.Ind.Manuf.	37.586	20,57	31.213	33,46	6.373	7,13
Operadores De Maquinaria	11.423	6,25	8.898	9,54	2.525	2,82
Ocupaciones Elementales	53.889	29,50	25.931	27,80	27.958	31,27
Ocupaciones Militares	101	0,06	85	0,09	16	0,02
Total	182.694	100,00	93.292	100,00	89.402	100,00

Demandantes por Gran Grupo de Ocupación



LAS DIEZ OCUPACIONES MÁS DEMANDADAS

Ocupación (8 dig)	Demandas	% s/total *
Personal De Limpieza O Limpiadores En General	41.673	6,47
Dependientes De Comercio, En General	32.065	4,98
Empleados Administrativos, En General	27.184	4,22
Peones De La Construcción De Edificios	23.121	3,59
Peones Agrícolas, En General	20.816	3,23
Peones De La Industria Manufacturera, En General	19.215	2,98
Albañiles	18.571	2,88
Camareros, En General	16.570	2,57
Mozos De Carga Y Descarga, Almacén Y/O Mercado De Abastos	14.938	2,32
Peones De La Industria De La Alimentación, Bebidas Y Tabaco	11.330	1,76
Total	225.483	35,00

* Sobre el total de ocupaciones demandadas

LAS DIEZ OCUPACIONES MÁS DEMANDADAS: HOMBRES

Ocupación (8 dig)	Demandas	% s/total *
Peones De La Construcción De Edificios	22.478	6,95
Albañiles	17.974	5,55
Peones Agrícolas, En General	14.471	4,47
Mozos De Carga Y Descarga, Almacén Y/O Mercado De Abastos	12.765	3,94
Peones De La Industria Manufacturera, En General	11.018	3,40
Conductores De Furgonetas, Hasta 3,5 T.	10.639	3,29
Jardineros, En General	7.416	2,29
Personal De Limpieza O Limpiadores En General	7.313	2,26
Camareros, En General	7.241	2,24
Conductores De Camiones, En General	6.708	2,07
Total	118.023	36,46

* Sobre el total de ocupaciones demandadas por hombres

LAS DIEZ OCUPACIONES MÁS DEMANDADAS: MUJERES

Ocupación (8 dig)	Demandas	% s/total *
Personal De Limpieza O Limpiadores En General	34.360	10,71
Dependientes De Comercio, En General	27.090	8,44
Empleados Administrativos, En General	20.696	6,45
Camareros, En General	9.329	2,91
Cajeros De Comercio	8.558	2,67
Peones De La Industria Manufacturera, En General	8.197	2,55
Peones De La Industria De La Alimentación, Bebidas Y Tabaco	7.976	2,49
Asistentes Domiciliarios	7.739	2,41
Pinches De Cocina	7.384	2,30
Cocineros, En General	6.709	2,09
Total	138.038	43,02

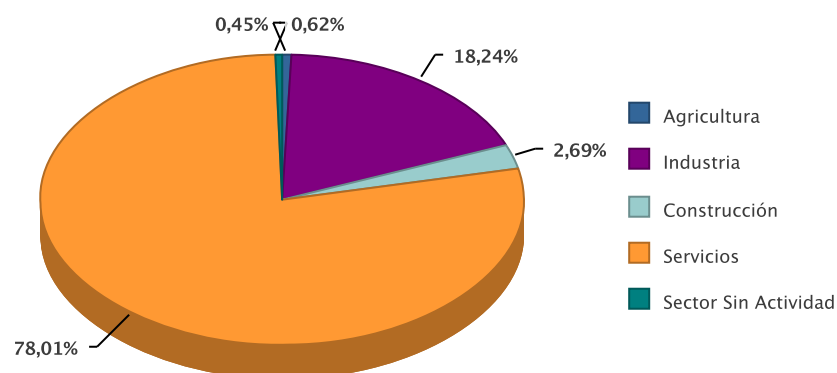
* Sobre el total de ocupaciones demandadas por mujeres

OFERTAS

PUESTOS OFERTADOS POR SECTOR ECONÓMICO

Sector	Ofertas	% s/total
Agricultura	11	0,62
Industria	326	18,24
Construcción	48	2,69
Servicios	1.394	78,01
Sector Sin Actividad	8	0,45
Total	1.787	100,00

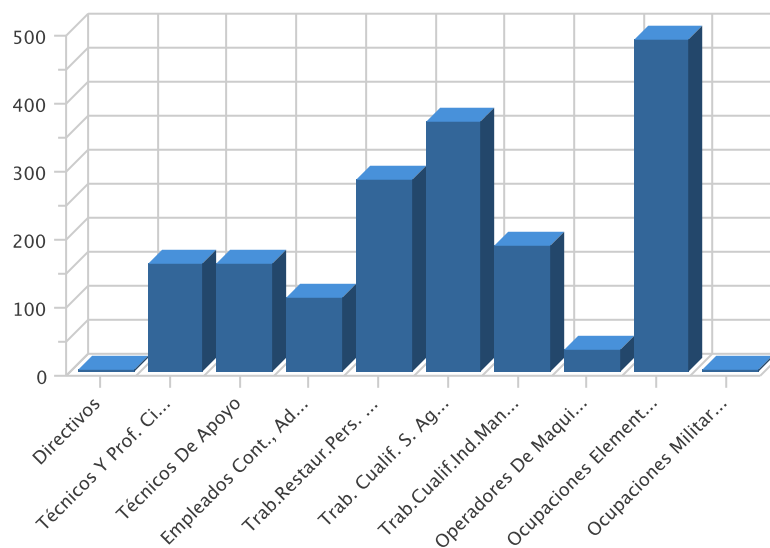
Puestos ofertados por sector económico



PUESTOS OFERTADOS POR GRUPO DE OCUPACIÓN

Ocupación	Ofertas	% s/total
Directivos	1	0,06
Técnicos Y Prof. Científ.	160	8,95
Técnicos De Apoyo	158	8,84
Empleados Cont., Administ. Y Otros	109	6,10
Trab.Restaur.Pers. Y Comerc.	282	15,78
Trab. Cualif. S. Agric., Ganad., For.Y Pesq.	368	20,59
Trab.Cualif.Ind.Manuf.	185	10,35
Operadores De Maquinaria	33	1,85
Ocupaciones Elementales	489	27,36
Ocupaciones Militares	2	0,11
Total	1.787	100,00

Puestos ofertados por gran grupo de ocupación



LAS DIEZ OCUPACIONES MÁS OFERTADAS

Ocupación (8 dig)	Ofertas	% *
Trabajadores Agrícolas Excepto En Huertas, Invernaderos, Viveros Y Jardines	339	18,97
Peones Agrícolas, En General	292	16,34
Albañiles	63	3,53
Camareros, En General	53	2,97
Agentes Comerciales	52	2,91
Empleados Administrativos, En General	52	2,91
Dependientes De Comercio, En General	51	2,85
Asistentes Domiciliarios	44	2,46
Personal De Limpieza O Limpiadores En General	44	2,46
Ayudantes De Servicios (Hostelería)	40	2,24
Total	1.030	57,64

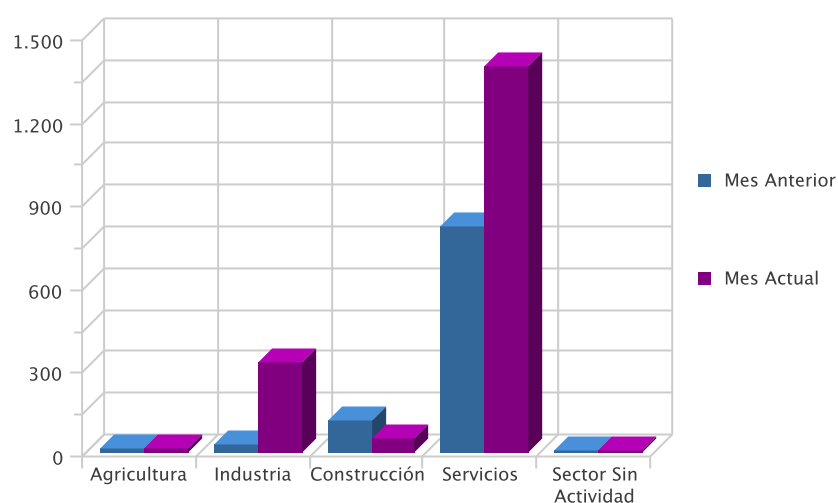
* Sobre el total de ofertas

EVOLUCIÓN INTERMENSUAL DE LOS PUESTOS OFERTADOS POR SECTOR ECONÓMICO

Sector	Mes Anterior	Mes Actual	Variación *
Agricultura	12	11	-8,33
Industria	28	326	1.064,29
Construcción	118	48	-59,32
Servicios	815	1.394	71,04
Sector Sin Actividad	4	8	100,00
Total	977	1.787	82,91

* Variación relativa del mes actual respecto al mes anterior

Evolución intermensual de los puestos ofertados por Sector

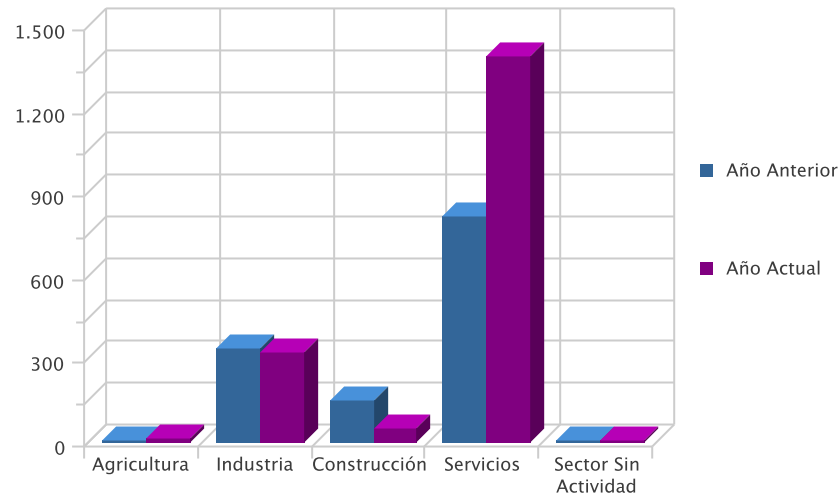


EVOLUCIÓN INTERANUAL DE LOS PUESTOS OFERTADOS POR SECTOR ECONÓMICO

Sector	Año Anterior	Año Actual	Variación *
Agricultura	2	11	450,00
Industria	338	326	-3,55
Construcción	153	48	-68,63
Servicios	812	1.394	71,67
Sector Sin Actividad	2	8	300,00
Total	1.307	1.787	36,73

* Variación relativa del mes actual respecto al mismo mes del año anterior

Evolución interanual de los puestos ofertados por Sector

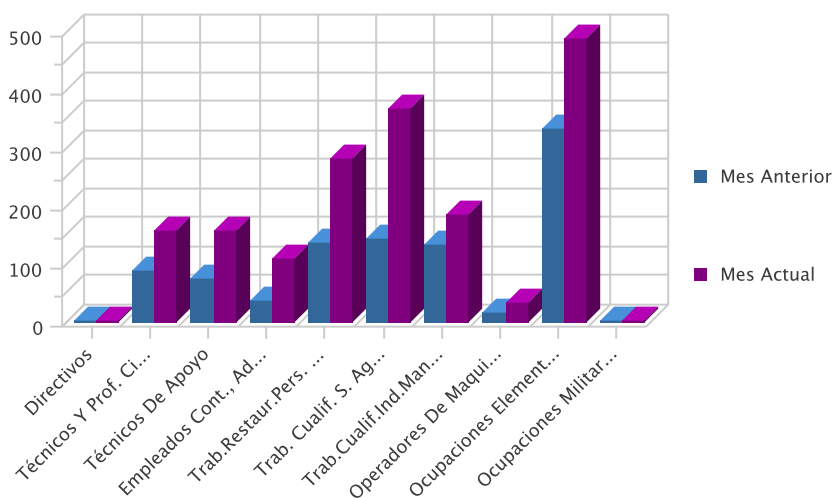


EVOLUCIÓN INTERMENSUAL DE LOS PUESTOS OFERTADOS POR GRUPO DE OCUPACIÓN

Ocupación	Mes Anterior	Mes Actual	Variación *
Directivos	2	1	-50,00
Técnicos Y Prof. Científ.	89	160	79,78
Técnicos De Apoyo	77	158	105,19
Empleados Cont., Administ. Y Otros	38	109	186,84
Trab.Restaur.Pers. Y Comerc.	138	282	104,35
Trab. Cualif. S. Agric., Ganad., For.Y Pesq.	144	368	155,56
Trab.Cualif.Ind.Manuf.	135	185	37,04
Operadores De Maquinaria	17	33	94,12
Ocupaciones Elementales	336	489	45,54
Ocupaciones Militares	1	2	100,00
Total	977	1.787	82,91

* Variación relativa del mes actual respecto al mes anterior

Evolución intermensual de los puestos ofertados por Grupo de Ocupación

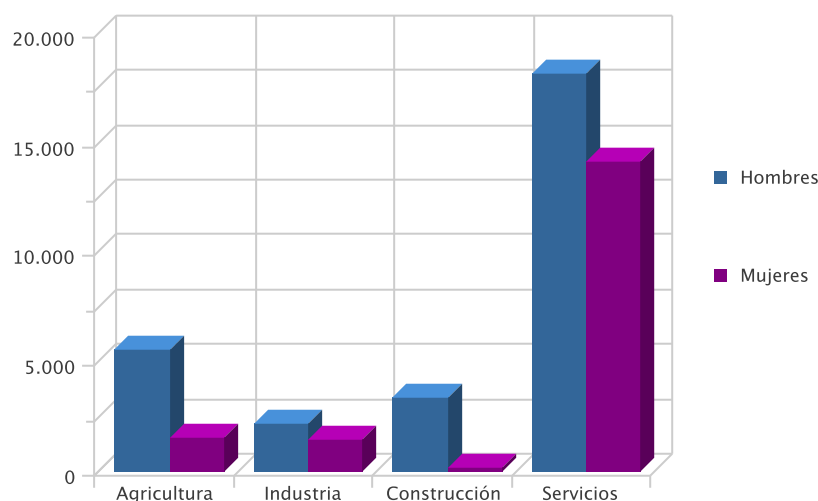


CONTRATOS

DISTRIBUCIÓN DE CONTRATOS POR SECTOR ECONÓMICO

Sector	Contratos	% s/total	Hombres	% s/total	Mujeres	% s/total
Agricultura	7.095	15,20	5.555	18,91	1.540	8,90
Industria	3.661	7,84	2.210	7,52	1.451	8,38
Construcción	3.591	7,69	3.421	11,65	170	0,98
Servicios	32.337	69,27	18.188	61,92	14.149	81,74
Total	46.684	100,00	29.374	100,00	17.310	100,00

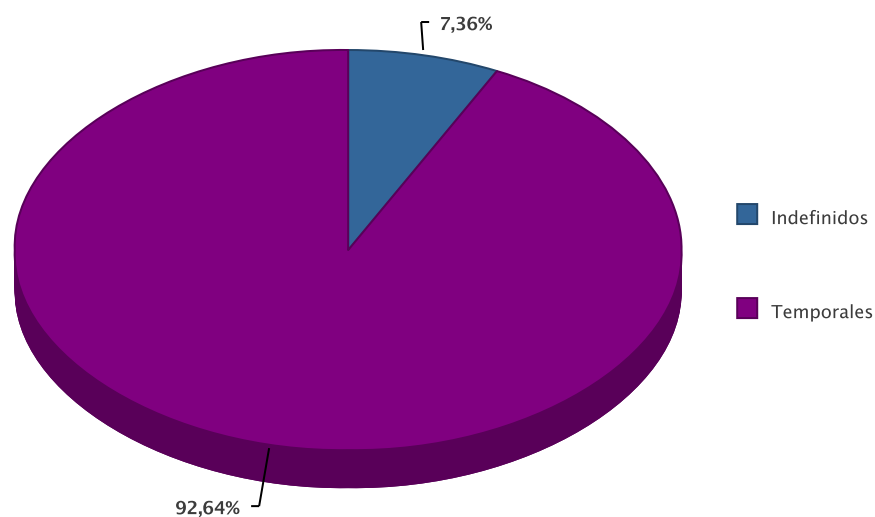
Contratos por sector económico

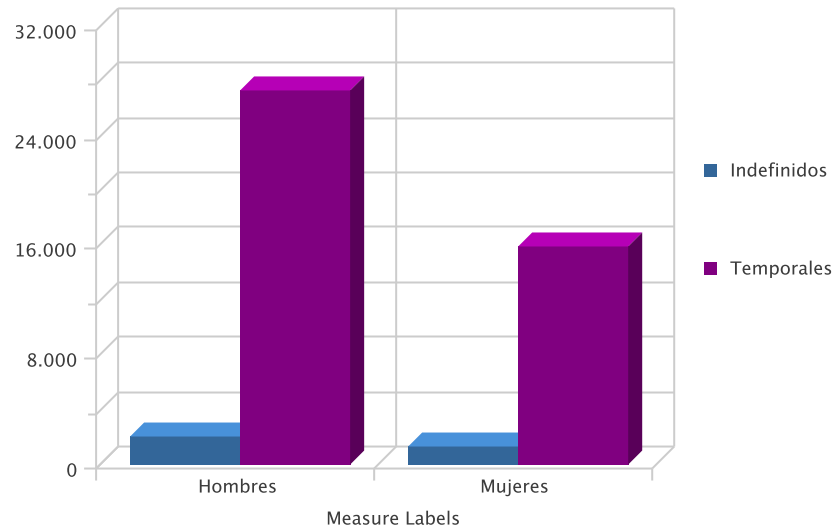


DISTRIBUCIÓN DE CONTRATOS POR MODALIDAD Y SEXO

Modalidad	Contratos	% s/total	Hombres	% s/total	Mujeres	% s/total
Indefinidos	3.437	7,36	2.056	7,00	1.381	7,98
Temporales	43.247	92,64	27.318	93,00	15.929	92,02
Total	46.684	100,00	29.374	100,00	17.310	100,00

Contratación por modalidad

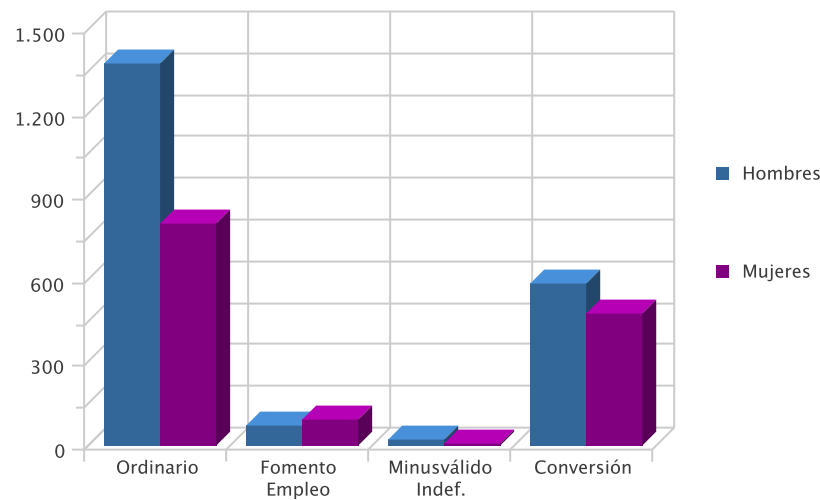




DISTRIBUCIÓN DE CONTRATOS INDEFINIDOS POR SEXO

Modalidad Indefinidos	Contratos	% s/total	Hombres	% s/total	Mujeres	% s/total
Ordinario	2.183	63,51	1.380	67,12	803,00	58,15
Fomento Empleo	161	4,68	69	3,36	92,00	6,66
Minusválido Indef.	27	0,79	20	0,97	7,00	0,51
Conversión	1.066	31,02	587	28,55	479,00	34,69
Total	3.437	100,00	2.056	100,00	1381,00	100,00

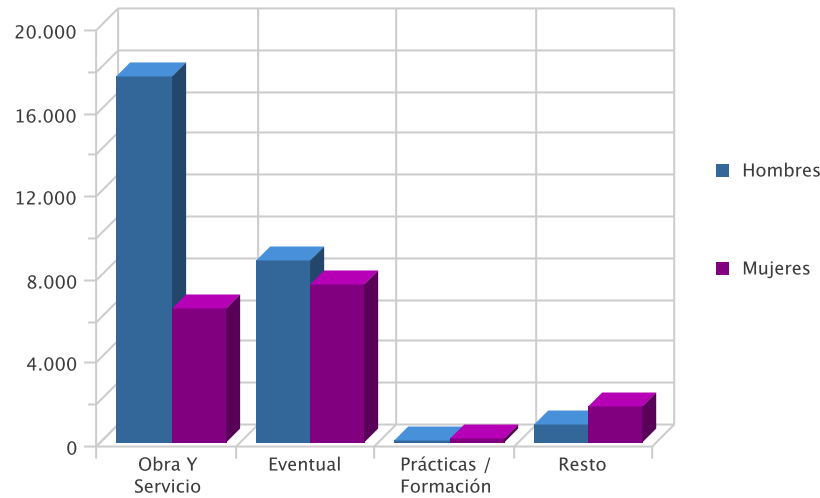
Contratos indefinidos



DISTRIBUCIÓN DE CONTRATOS TEMPORALES POR SEXO

Modalidad Temporales	Contratos	% s/total	Hombres	% s/total	Mujeres	% s/total
Obra Y Servicio	23.995	55,48	17.579	64,35	6.416	40,28
Eventual	16.357	37,82	8.738	31,99	7.619	47,83
Prácticas / Formación	350	0,81	143	0,52	207	1,30
Resto	2.545	5,88	858	3,14	1.687	10,59
Total	43.247	100,00	27.318	100,00	15.929	100,00

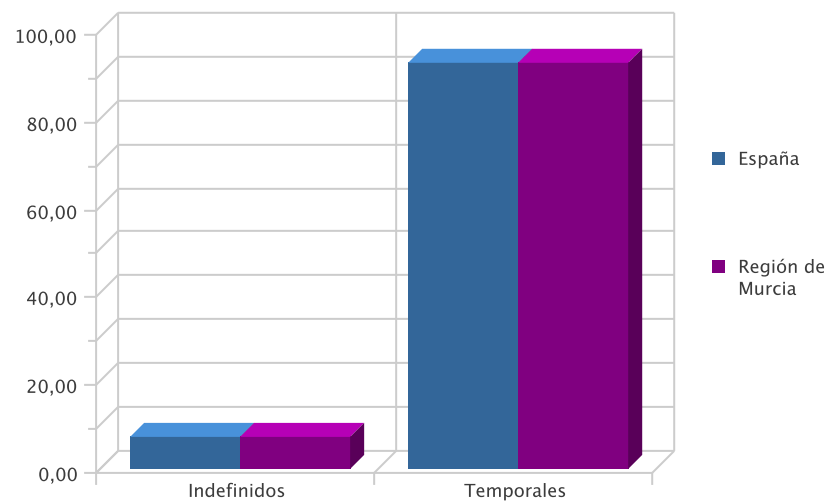
Contratos temporales



DISTRIBUCIÓN COMPARATIVA DE LA CONTRATACIÓN POR MODALIDAD

Modalidad	Contratos España	% s/total	Contratos Murcia	% s/total
Indefinidos	104.716	7,51	3.437	7,36
Temporales	1.289.012	92,49	43.247	92,64
Total	1.393.728	100,00	46.684	100,00

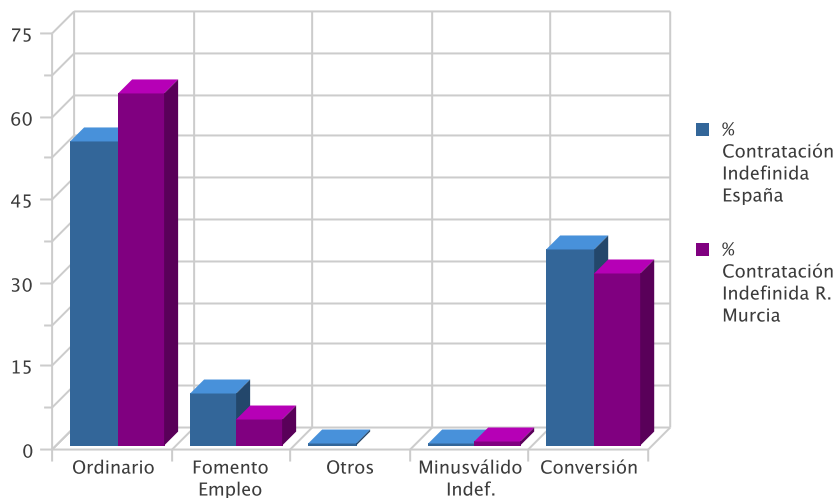
Distribución porcentual comparativa de la contratación por modalidad



DISTRIBUCIÓN COMPARATIVA DE LA CONTRATACIÓN INDEFINIDA

Modalidad Indefinidos	Contratos España	% s/total	Contratos Murcia	% s/total
Ordinario	57.316	54,73	2.183	63,51
Fomento Empleo	9.800	9,36	161	4,68
Otros	137	0,13	0	0,00
Minusválido Indef.	518	0,49	27	0,79
Conversión	36.945	35,28	1.066	31,02
Total	104.716	100,00	3.437	100,00

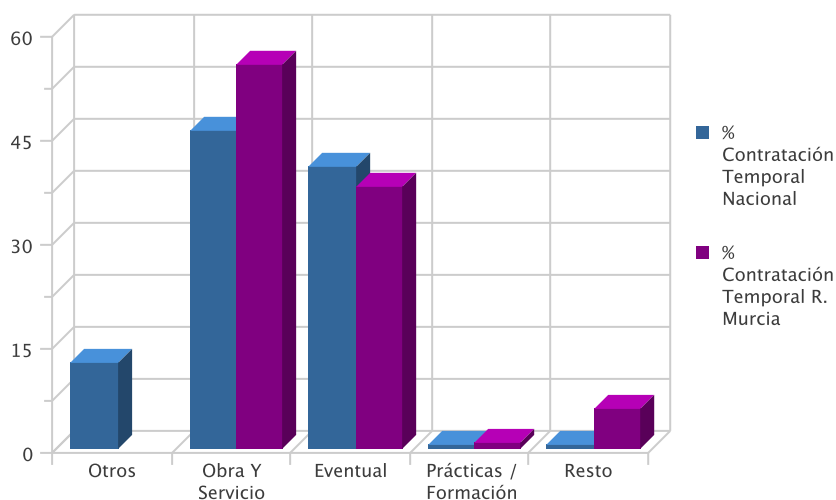
Distribución porcentual comparativa de la contratación indefinida



DISTRIBUCIÓN COMPARATIVA DE CONTRATOS TEMPORALES

Modalidad Temporal	Contratos España	% s/total	Contratos Murcia	% s/total
Otros	161.150	12,50	0	0,00
Obra Y Servicio	591.376	45,88	23.995	55,48
Eventual	522.558	40,54	16.357	37,82
Prácticas / Formación	7.711	0,60	350	0,81
Resto	6.217	0,48	2.545	5,88
Total	1.289.012	100,00	43.247	100,00

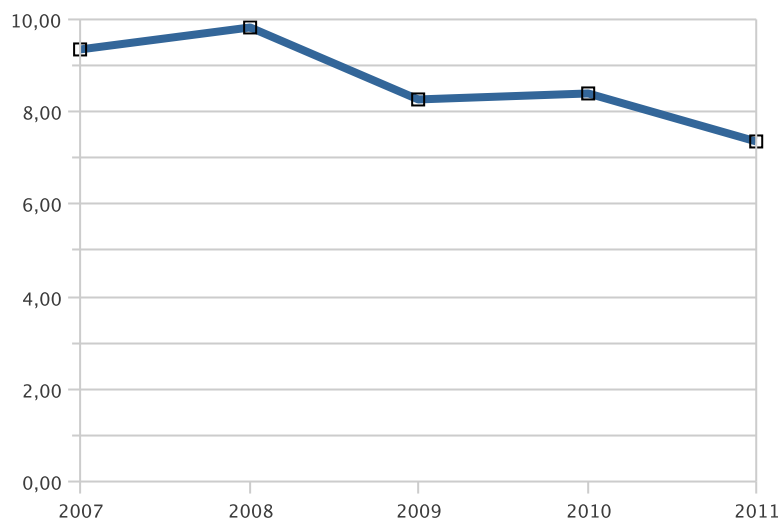
Distribución porcentual comparativa de la contratación temporal



EVOLUCIÓN DE LA CONTRATACIÓN INDEFINIDA EN VARIOS AÑOS

	SEPTIEMBRE				
	2007	2008	2009	2010	2011
Num Contratos	5.679	5.193	3.824	3.848	3.437
% sobre Total de Contratos	9,35	9,82	8,28	8,41	7,36

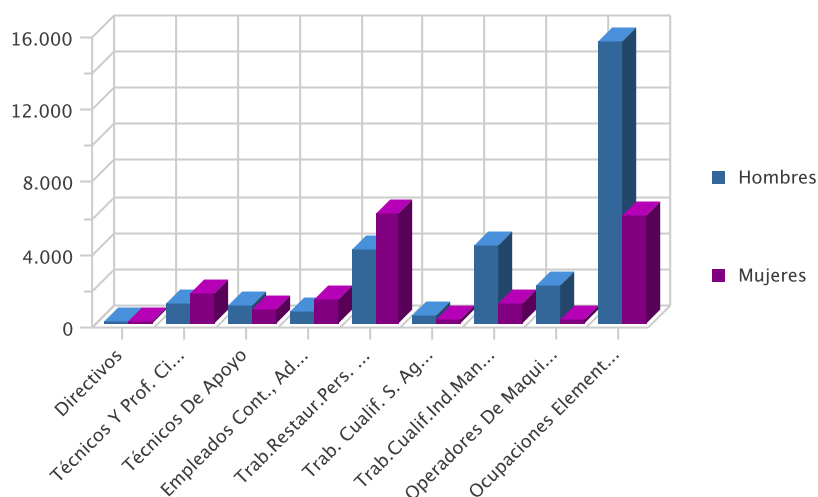
Evolución interanual del porcentaje de contratación indefinida en los últimos cinco años



DISTRIBUCIÓN DE LA CONTRATACIÓN POR GRUPO DE OCUPACIÓN

Ocupación	Total	% s/total	Hombres	% s/total	Mujeres	% s/total
Directivos	66	0,14	48	0,16	18	0,10
Técnicos Y Prof. Científ.	2.824	6,05	1.119	3,81	1.705	9,85
Técnicos De Apoyo	1.766	3,78	1.046	3,56	720	4,16
Empleados Cont., Administ. Y Otros	2.041	4,37	664	2,26	1.377	7,95
Trab.Restaur.Pers. Y Comerc.	10.164	21,77	4.094	13,94	6.070	35,07
Trab. Cualif. S. Agric., Ganad., For.Y Pesq.	644	1,38	425	1,45	219	1,27
Trab.Cualif.Ind.Manuf.	5.361	11,48	4.301	14,64	1.060	6,12
Operadores De Maquinaria	2.288	4,90	2.085	7,10	203	1,17
Ocupaciones Elementales	21.530	46,12	15.592	53,08	5.938	34,30
Total	46.684	100,00	29.374	100,00	17.310	100,00

Contratos por grupo de ocupación



LAS DIEZ OCUPACIONES MÁS CONTRATADAS

Ocupación (4 dig.)	Contratos	% s/total *
Peones Agrícolas (Excepto En Huertas, Invernaderos, Viveros Y Jardines)	10.640	22,79
Camareros Asalariados	4.714	10,10
Peones Agrícolas En Huertas, Invernaderos, Viveros Y Jardines	4.355	9,33
Vendedores En Tiendas Y Almacenes	1.848	3,96
Personal De Limpieza De Oficinas, Hoteles Y Otros Establecimientos Similares	1.670	3,58
Peones De Las Industrias Manufactureras	1.553	3,33
Albañiles	1.398	2,99
Trabajadores Conserveros De Frutas Y Hortalizas Y Trabajadores De La Elaboración De Bebidas No Alcohólicas	1.144	2,45
Conductores Asalariados De Camiones	851	1,82
Cocineros Asalariados	701	1,50
Total	28.874	61,85

* Sobre el total de contratos

LAS DIEZ OCUPACIONES MÁS CONTRATADAS (HOMBRES)

Ocupación (4 dig.)	Contratos	% *
Peones Agrícolas (Excepto En Huertas, Invernaderos, Viveros Y Jardines)	8.763	29,83
Peones Agrícolas En Huertas, Invernaderos, Viveros Y Jardines	3.293	11,21
Camareros Asalariados	2.472	8,42
Albañiles	1.380	4,70
Conductores Asalariados De Camiones	833	2,84
Peones De Las Industrias Manufactureras	806	2,74
Peones De La Construcción De Edificios	556	1,89
Peones Agropecuarios	535	1,82
Peones Del Transporte De Mercancías Y Descargadores	525	1,79
Vendedores En Tiendas Y Almacenes	466	1,59
Total	19.629	66,82

* Sobre el total de contratos para hombres

LAS DIEZ OCUPACIONES MÁS CONTRATADAS (MUJERES)

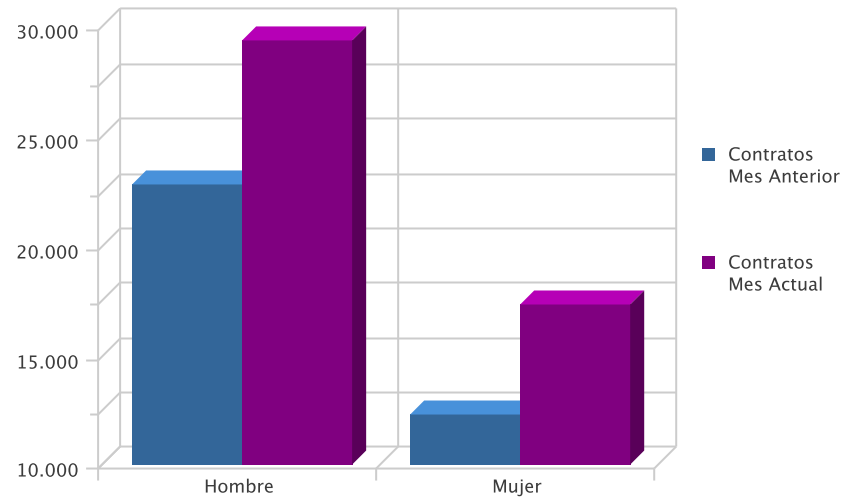
Ocupación (4 dig.)	Contratos	% *
Camareros Asalariados	2.242	12,95
Peones Agrícolas (Excepto En Huertas, Invernaderos, Viveros Y Jardines)	1.877	10,84
Personal De Limpieza De Oficinas, Hoteles Y Otros Establecimientos Similares	1.465	8,46
Vendedores En Tiendas Y Almacenes	1.382	7,98
Peones Agrícolas En Huertas, Invernaderos, Viveros Y Jardines	1.062	6,14
Trabajadores Conserveros De Frutas Y Hortalizas Y Trabajadores De La Elaboración De Bebidas No Alcohólicas	788	4,55
Peones De Las Industrias Manufactureras	747	4,32
Cocineros Asalariados	462	2,67
Cuidadores De Niños En Guarderías Y Centros Educativos	419	2,42
Ayudantes De Cocina	395	2,28
Total	10.839	62,62

* Sobre el total de contratos para mujeres

EVOLUCIÓN INTERMENSUAL DE LA CONTRATACIÓN POR SEXO

Sexo	Contratos Mes Anterior	Contratos Mes Actual	Variación (%)
Hombre	22.833	29.374	28,65
Mujer	12.319	17.310	40,51
Total	35.152	46.684	32,81

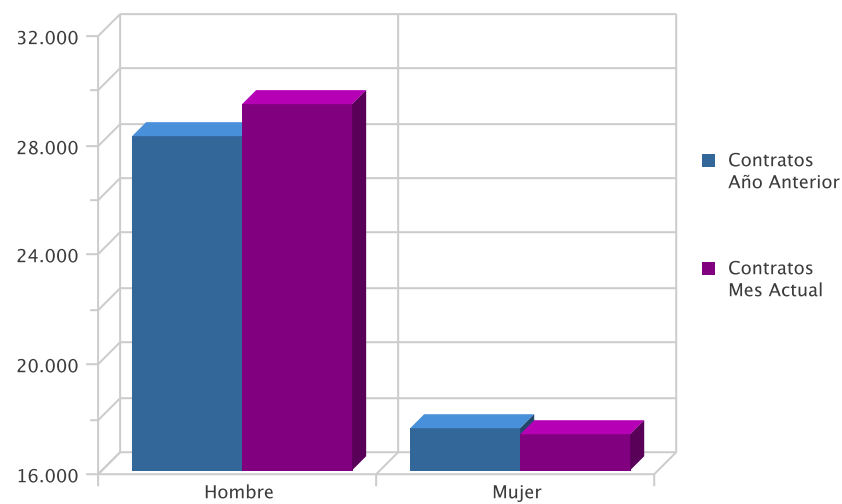
Evolución intermensual de la contratación por sexo



EVOLUCIÓN INTERANUAL DE LA CONTRATACIÓN POR SEXO

Sexo	Contratos Año Anterior	Contratos Mes Actual	Variación (%)
Hombre	28.193	29.374	4,19
Mujer	17.569	17.310	-1,47
Total	45.762	46.684	2,01

Evolución interanual de la contratación por sexo

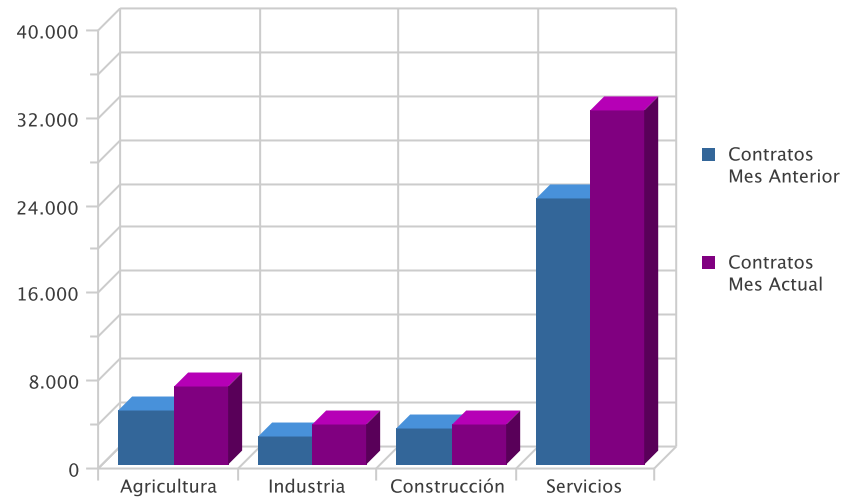


EVOLUCIÓN INTERMENSUAL DE LA CONTRATACIÓN POR SECTOR ECONÓMICO

Sector	Contratos Mes Anterior	Contratos Mes Actual	Variación (%)*
Agricultura	4.915	7.095	44,35
Industria	2.604	3.661	40,59
Construcción	3.291	3.591	9,12
Servicios	24.342	32.337	32,84
Total	35.152	46.684	32,81

* Variación relativa del mes actual respecto al mes anterior

Evolución intermensual de la contratación por sexo

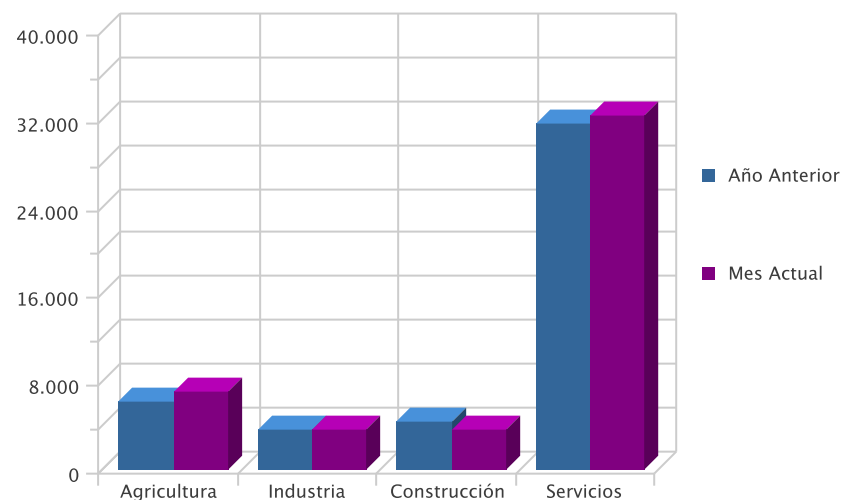


EVOLUCIÓN INTERANUAL DE LA CONTRATACIÓN POR SECTOR ECONÓMICO

Sector	Año Anterior	Mes Actual	Variación (%)*
Agricultura	6.181	7.095	14,79
Industria	3.675	3.661	-0,38
Construcción	4.378	3.591	-17,98
Servicios	31.528	32.337	2,57
Total	45.762	46.684	2,01

* Variación relativa del mes actual respecto al mismo mes del año anterior

Evolución interanual de la contratación por sector

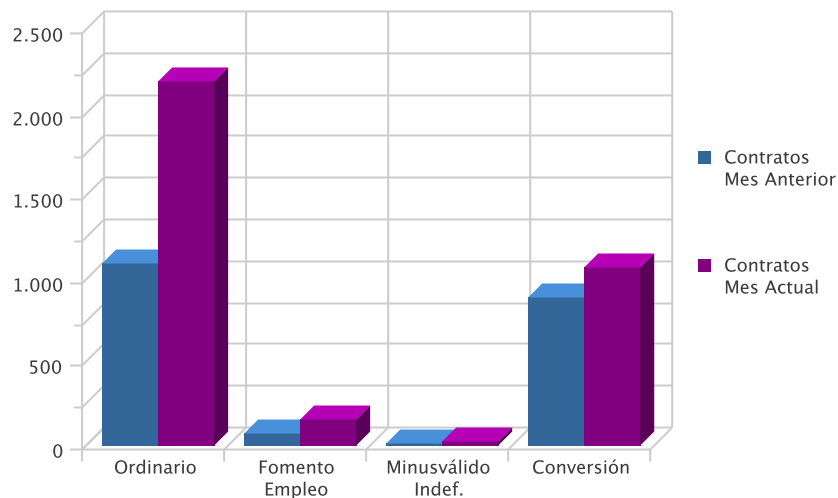


EVOLUCIÓN INTERMENSUAL DE LA CONTRATACIÓN INDEFINIDA

Modalidad Indefinida	Contratos Mes Anterior	Contratos Mes Actual	Variación (%) *
Ordinario	1.097	2.183	99,00
Fomento Empleo	68	161	136,76
Minusválido Indef.	12	27	125,00
Conversión	885	1.066	20,45
Total	2.062	3.437	66,68

* Variación relativa del mes actual respecto al mes anterior

Evolución intermensual de la contratación indefinida

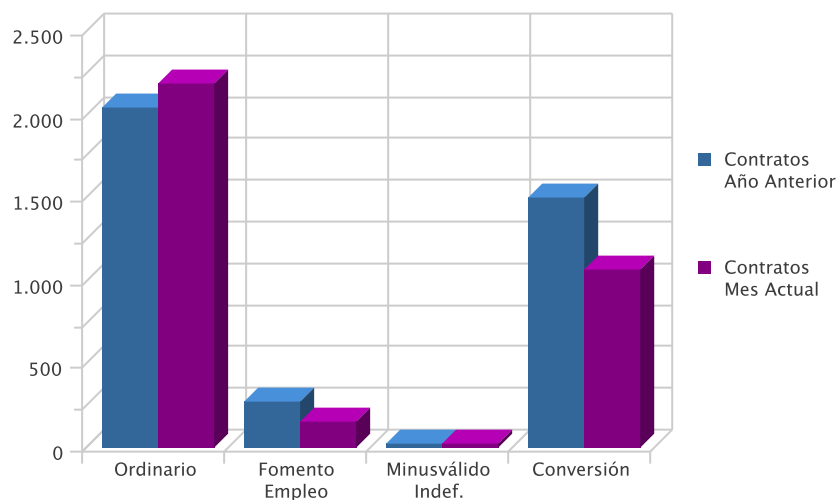


EVOLUCIÓN INTERANUAL DE LA CONTRATACIÓN INDEFINIDA

Modalidad Indefinida	Contratos Año Anterior	Contratos Mes Actual	Variación (%) *
Ordinario	2.044	2.183	6,80
Fomento Empleo	274	161	-41,24
Minusválido Indef.	29	27	-6,90
Conversión	1.501	1.066	-28,98
Total	3.848	3.437	-10,68

* Variación relativa del mes actual respecto al mismo mes del año anterior

Evolución interanual de la contratación indefinida

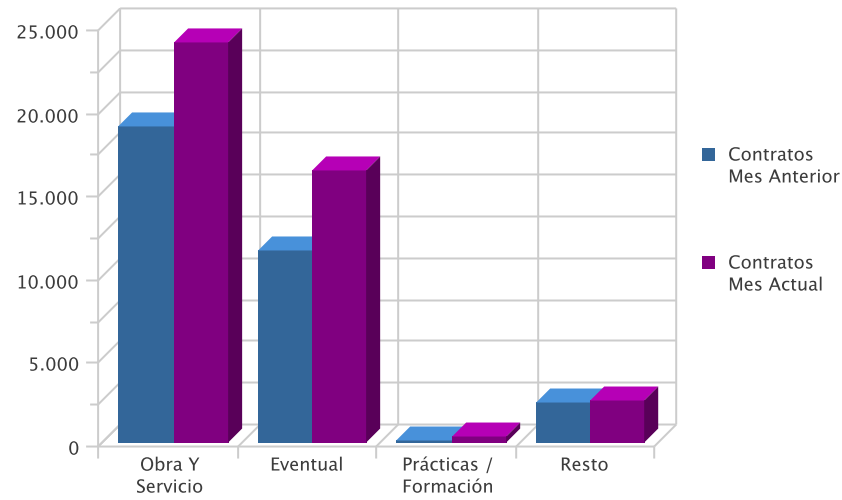


EVOLUCIÓN INTERMENSUAL DE LA CONTRATACIÓN TEMPORAL

Modalidad Temporales	Contratos Mes Anterior	Contratos Mes Actual	Variación (%) *
Obra Y Servicio	18.939	23.995	26,70
Eventual	11.581	16.357	41,24
Prácticas / Formación	124	350	182,26
Resto	2.446	2.545	4,05
Total	33.090	43.247	30,70

* Variación relativa del mes actual respecto al mes anterior

Evolución intermensual de la contratación temporal

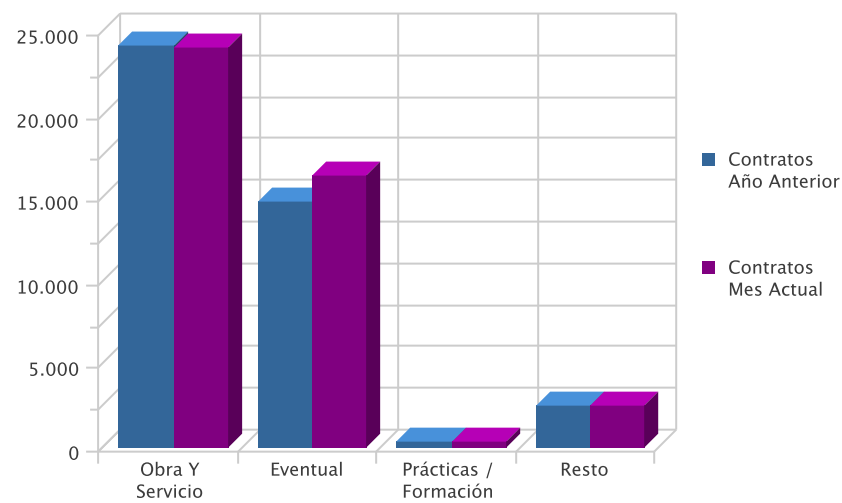


EVOLUCIÓN INTERANUAL DE LA CONTRATACIÓN TEMPORAL

Modalidad Temporales	Contratos Año Anterior	Contratos Mes Actual	Variación (%)*
Obra Y Servicio	24.137	23.995	-0,59
Eventual	14.814	16.357	10,42
Prácticas / Formación	414	350	-15,46
Resto	2.549	2.545	-0,16
Total	41.914	43.247	3,18

* Variación relativa del mes actual respecto al mismo mes del año anterior

Evolución interanual de la contratación temporal

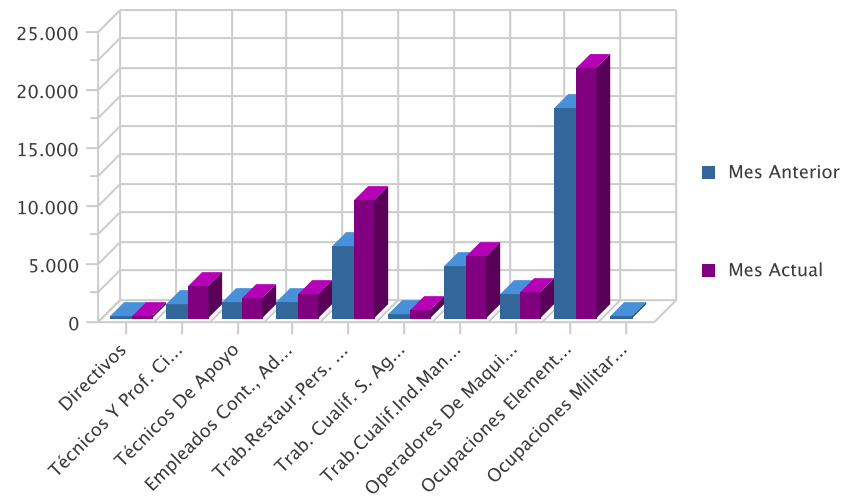


EVOLUCION INTERMENSUAL DE LA CONTRATACIÓN POR GRUPO DE OCUPACIÓN

Ocupación	Mes Anterior	Mes Actual	Variación (%)*
Directivos	39	66	69,23
Técnicos Y Prof. Científ.	1.249	2.824	126,10
Técnicos De Apoyo	1.323	1.766	33,48
Empleados Cont., Administ. Y Otros	1.430	2.041	42,73
Trab.Restaur.Pers. Y Comerc.	6.125	10.164	65,94
Trab. Cualif. S. Agric., Ganad., For.Y Pesq.	344	644	87,21
Trab.Cualif.Ind.Manuf.	4.544	5.361	17,98
Operadores De Maquinaria	2.040	2.288	12,16
Ocupaciones Elementales	18.057	21.530	19,23
Ocupaciones Militares	1	0	-100,00
Total	35.152	46.684	32,81

* Variación relativa del mes actual respecto al mes anterior

Evolución intermensual de la contratación por Gran Grupo de Ocupación

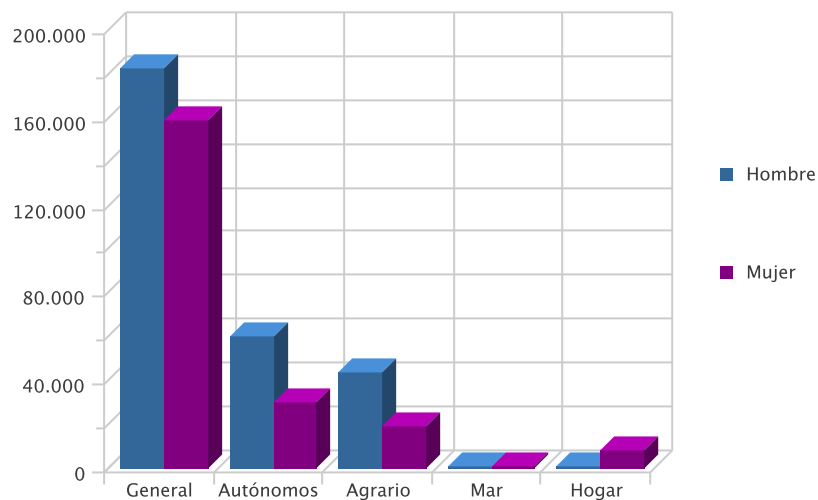


AFILIACIÓN

NÚMERO DE AFILIADOS A LA SEGURIDAD SOCIAL POR RÉGIMEN

Régimenes	Afiliados	% s/total	Hombre		Mujer	
			Afiliados	% s/total	Afiliados	% s/total
General	341.085	67,66	182.622	63,41	158.463	73,31
Autónomos	90.618	17,97	60.384	20,97	30.234	13,99
Agrario	62.610	12,42	43.599	15,14	19.011	8,80
Mar	1.036	0,21	1.003	0,35	33	0,02
Hogar	8.792	1,74	390	0,14	8.402	3,89
Total	504.141	100,00	287.998	100,00	216.143	100,00

Afiliación por Régimen

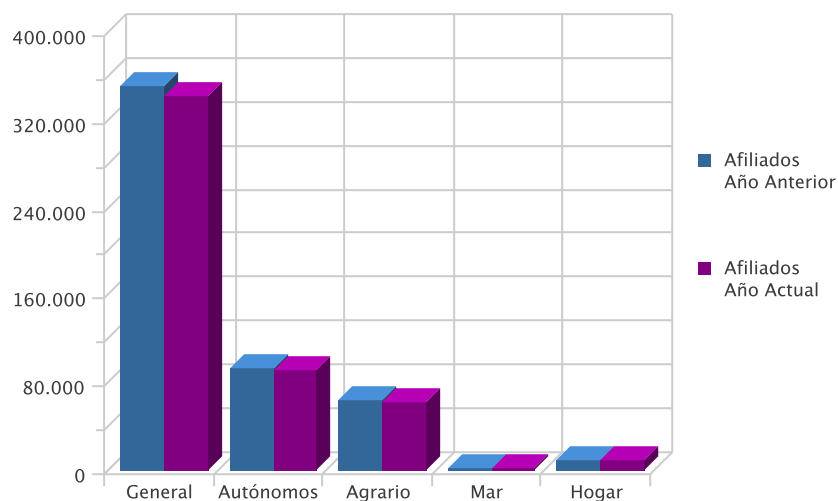


EVOLUCIÓN INTERANUAL DE LA AFILIACIÓN POR RÉGIMEN

Régimen	Afiliados Año Anterior	Afiliados Año Actual	Variación (%)*
General	349.967	341.085	-2,54
Autónomos	93.979	90.618	-3,58
Agrario	63.505	62.610	-1,41
Mar	1.054	1.036	-1,71
Hogar	8.664	8.792	1,48
Total	517.169	504.141	-2,52

* Variación relativa del mes actual respecto al mismo mes del año anterior

Evolución Interanual de la Afiliación por regimen



NÚMERO DE AFILIADOS COMUNITARIOS POR PAÍS DE ORIGEN

Unión Europea	General	Autónomo	Agrario	Mar	Hogar	Total	% total UE
Alemania	296	156	12	1	3	468	3,63
Austria	8	7	0	0	0	15	0,12
Bulgaria	1.341	90	931	2	91	2.455	19,02
Bélgica	65	50	1	0	0	116	0,90
Checa, República	23	9	11	0	1	44	0,34
Chipre	0	1	0	0	0	1	0,01
Dinamarca	6	10	4	0	0	20	0,15
Eslovaquia	36	1	0	0	1	38	0,29
Eslovenia	9	1	1	0	0	11	0,09
Estonia	6	0	1	0	0	7	0,05
Finlandia	10	6	1	0	0	17	0,13
Francia	425	182	40	2	2	651	5,04
Grecia	10	1	2	0	0	13	0,10
Holanda (Países Bajos)	91	72	6	0	1	170	1,32
Hungría	46	9	5	0	0	60	0,46
Irlanda	31	30	1	0	0	62	0,48
Italia	498	177	7	0	3	685	5,31
Letonia	26	3	13	0	2	44	0,34
Lituania	299	31	115	0	13	458	3,55
Malta	0	2	5	0	0	7	0,05
Polonia	417	23	209	0	11	660	5,11
Portugal	568	59	49	1	4	681	5,28
Reino Unido	930	761	30	1	8	1.730	13,40
Rumania	2.282	252	1.735	2	162	4.433	34,34
Suecia	36	26	0	0	0	62	0,48
Total Unión Europea	7.459	1.959	3.179	9	302	12.908	100,00

NÚMERO DE AFILIADOS NO COMUNITARIOS POR PAÍS DE ORIGEN

Países no Unión Europea	General	Autónomo	Agrario	Mar	Hogar	Total	% no UE
Marruecos	4.969	644	20.107	80	380	26.180	39,18
Ecuador	5.794	346	12.162	4	863	19.169	28,69
Resto Países	3.390	529	1.933	51	568	6.471	9,69
Bolivia	1.648	133	2.620	0	1.748	6.149	9,20
Ucrania	1.249	96	184	0	731	2.260	3,38
Colombia	1.389	100	227	0	235	1.951	2,92
China	880	926	1	0	14	1.821	2,73
Argelia	245	34	463	0	8	750	1,12
Argentina	519	105	28	1	50	703	1,05
Malí	173	4	507	0	1	685	1,03
Paraguay	262	30	208	1	174	675	1,01
Total Fuera Unión Europea	20.518	2.947	38.440	137	4.772	66.814	100,00