

---

# CIFRAS DE EMPLEO DICIEMBRE 2011

---

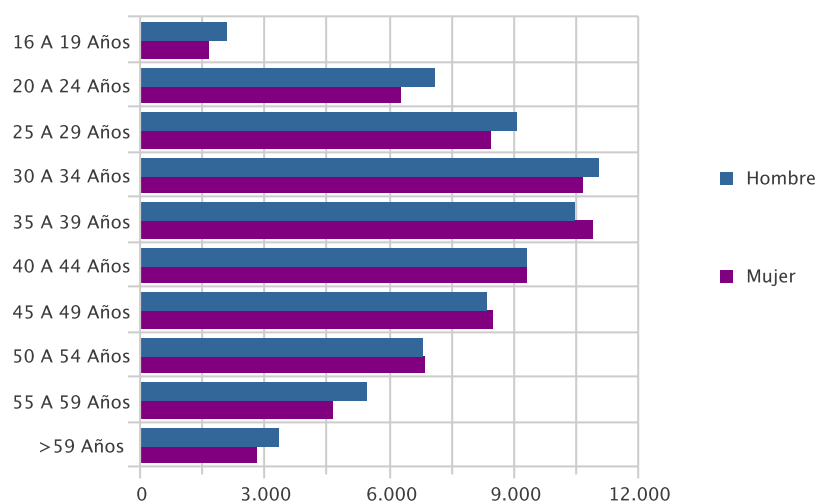
# PARO REGISTRADO

---

PARO POR EDAD Y SEXO

Edad	Parados	% s/total	Hombre		Mujer	
			Parados	% s/total	Parados	% s/total
16 A 19 Años	3.713	2,60	2.073	2,84	1.640	2,34
20 A 24 Años	13.388	9,37	7.106	9,74	6.282	8,98
25 A 29 Años	17.512	12,25	9.064	12,42	8.448	12,08
30 A 34 Años	21.714	15,19	11.053	15,15	10.661	15,24
35 A 39 Años	21.322	14,92	10.445	14,32	10.877	15,55
40 A 44 Años	18.639	13,04	9.318	12,77	9.321	13,32
45 A 49 Años	16.832	11,78	8.349	11,44	8.483	12,13
50 A 54 Años	13.606	9,52	6.782	9,30	6.824	9,75
55 A 59 Años	10.079	7,05	5.433	7,45	4.646	6,64
> 59 Años	6.116	4,28	3.336	4,57	2.780	3,97
<b>Total</b>	<b>142.921</b>	<b>100,00</b>	<b>72.959</b>	<b>100,00</b>	<b>69.962</b>	<b>100,00</b>

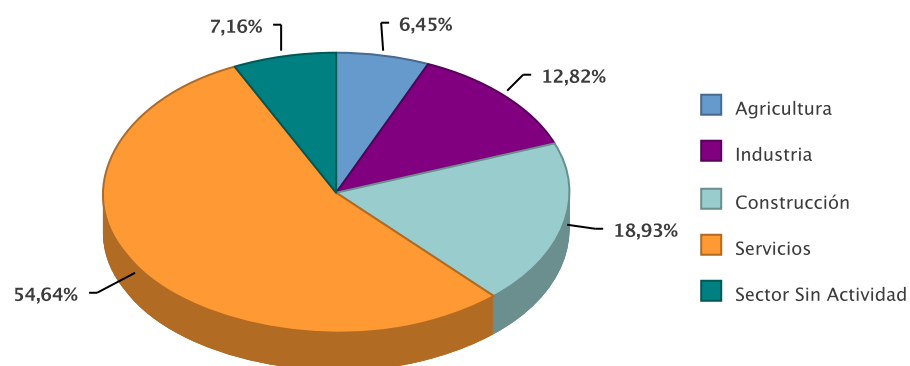
Paro por Edad



PARO POR SECTOR ECONÓMICO DE ORIGEN Y SEXO

Sector	Parados	% s/total	Hombres	% s/total	Mujeres	% s/total
Agricultura	9.212	6,45	5.270	7,22	3.942	5,63
Industria	18.326	12,82	10.321	14,15	8.005	11,44
Construcción	27.062	18,93	23.993	32,89	3.069	4,39
Servicios	78.087	54,64	30.519	41,83	47.568	67,99
Sector Sin Actividad	10.234	7,16	2.856	3,91	7.378	10,55
<b>Total</b>	<b>142.921</b>	<b>100,00</b>	<b>72.959</b>	<b>100,00</b>	<b>69.962</b>	<b>100,00</b>

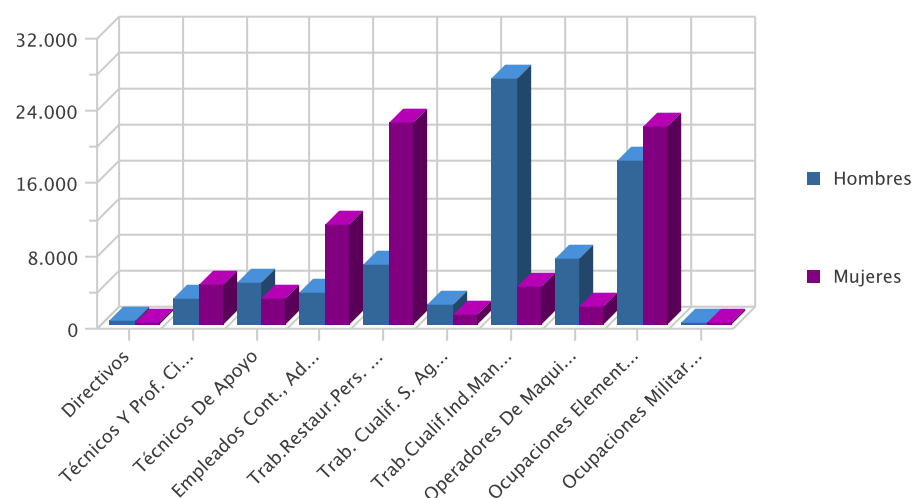
Paro por sector económico



**PARO POR GRUPO DE OCUPACIÓN DEMANDADA Y SEXO**

Ocupación	Parados	% s/total	Hombres	% s/total	Mujeres	% s/total
Directivos	635	0,44	486	0,67	149	0,21
Técnicos Y Prof. Científ.	7.432	5,20	2.918	4,00	4.514	6,45
Técnicos De Apoyo	7.608	5,32	4.674	6,41	2.934	4,19
Empleados Cont., Administ. Y Otros	14.556	10,18	3.534	4,84	11.022	15,75
Trab.Restaur.Pers. Y Comerc.	28.864	20,20	6.654	9,12	22.210	31,75
Trab. Cualif. S. Agric., Ganad., For.Y Pesq.	3.324	2,33	2.228	3,05	1.096	1,57
Trab.Cualif.Ind.Manuf.	31.343	21,93	27.171	37,24	4.172	5,96
Operadores De Maquinaria	9.210	6,44	7.198	9,87	2.012	2,88
Ocupaciones Elementales	39.856	27,89	18.019	24,70	21.837	31,21
Ocupaciones Militares	93	0,07	77	0,11	16	0,02
<b>Total</b>	<b>142.921</b>	<b>100,00</b>	<b>72.959</b>	<b>100,00</b>	<b>69.962</b>	<b>100,00</b>

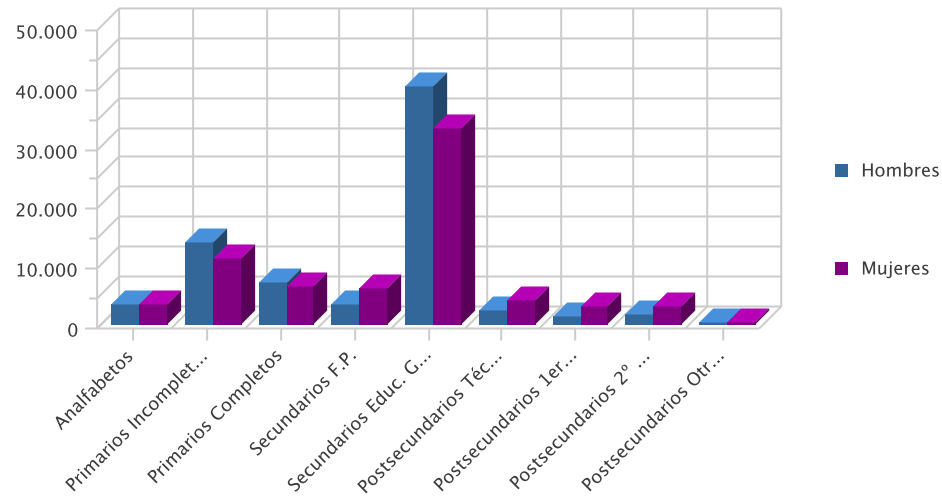
Paro por Gran Grupo de Ocupación



**PARO POR NIVEL ACADÉMICO Y SEXO**

Nivel	Parados	% s/total	Hombres	% s/total	Mujeres	% s/total
Analfabetos	6.594	4,61	3.266	4,48	3.328	4,76
Primarios Incompletos	24.984	17,48	13.793	18,91	11.191	16,00
Primarios Completos	13.437	9,40	7.161	9,82	6.276	8,97
Secundarios F.P.	9.455	6,62	3.474	4,76	5.981	8,55
Secundarios Educ. General	72.797	50,94	39.940	54,74	32.857	46,96
Postsecundarios Técn. Prof. Super.	6.296	4,41	2.258	3,09	4.038	5,77
Postsecundarios 1er Ciclo	4.673	3,27	1.496	2,05	3.177	4,54
Postsecundarios 2º Y 3er Ciclo	4.587	3,21	1.526	2,09	3.061	4,38
Postsecundarios Otros	98	0,07	45	0,06	53	0,08
<b>Total</b>	<b>142.921</b>	<b>100,00</b>	<b>72.959</b>	<b>100,00</b>	<b>69.962</b>	<b>100,00</b>

Paro por nivel de estudios



PARO POR MUNICIPIOS Y SEXO

Municipio	Parados	% s/total	Hombres	% s/total	Mujeres	% s/total
Abanilla	547	0,38	313	0,43	234	0,33
Abaran	1.041	0,73	596	0,82	445	0,64
Aguilas	3.079	2,15	1.628	2,23	1.451	2,07
Albudeite	170	0,12	109	0,15	61	0,09
Alcantarilla	5.273	3,69	2.579	3,53	2.694	3,85
Alcazares, Los	1.519	1,06	830	1,14	689	0,98
Aledo	60	0,04	31	0,04	29	0,04
Alguazas	1.142	0,80	579	0,79	563	0,80
Alhama De Murcia	2.067	1,45	936	1,28	1.131	1,62
Archena	1.622	1,13	800	1,10	822	1,17
Beniel	972	0,68	590	0,81	382	0,55
Blanca	584	0,41	311	0,43	273	0,39
Bullas	1.569	1,10	799	1,10	770	1,10
Calasparra	1.255	0,88	679	0,93	576	0,82
Campos Del Rio	174	0,12	89	0,12	85	0,12
Caravaca De La Cruz	2.755	1,93	1.298	1,78	1.457	2,08
Cartagena	21.615	15,12	11.333	15,53	10.282	14,70
Cehegin	2.140	1,50	1.031	1,41	1.109	1,59
Ceuti	1.156	0,81	570	0,78	586	0,84
Cieza	3.531	2,47	1.892	2,59	1.639	2,34
Fortuna	1.179	0,82	623	0,85	556	0,79
Fuente Alamo De Murcia	1.126	0,79	636	0,87	490	0,70
Jumilla	3.063	2,14	1.641	2,25	1.422	2,03
Librilla	565	0,40	254	0,35	311	0,44
Lorca	7.108	4,97	3.420	4,69	3.688	5,27
Lorqui	747	0,52	345	0,47	402	0,57
Mazarron	2.840	1,99	1.449	1,99	1.391	1,99
Molina De Segura	6.810	4,76	3.155	4,32	3.655	5,22
Moratalla	1.007	0,70	476	0,65	531	0,76
Mula	1.940	1,36	1.051	1,44	889	1,27
Murcia	40.250	28,16	20.789	28,49	19.461	27,82
Ojos	76	0,05	52	0,07	24	0,03
Pliego	406	0,28	209	0,29	197	0,28
Puerto Lumbreras	972	0,68	485	0,66	487	0,70
Ricote	123	0,09	53	0,07	70	0,10
San Javier	3.013	2,11	1.495	2,05	1.518	2,17
San Pedro Del Pinatar	2.688	1,88	1.363	1,87	1.325	1,89
Santomera	1.368	0,96	734	1,01	634	0,91
Torre-Pacheco	3.285	2,30	1.852	2,54	1.433	2,05
Torres De Cotillas, Las	2.488	1,74	1.281	1,76	1.207	1,73

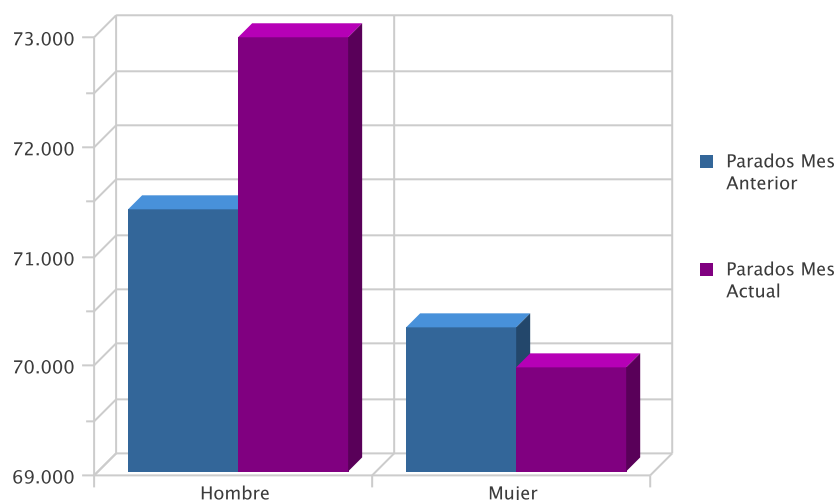
Municipio	Parados	% s/total	Hombres	% s/total	Mujeres	% s/total
Totana	2.150	1,50	1.136	1,56	1.014	1,45
Ulea	83	0,06	40	0,05	43	0,06
Union, La	3.054	2,14	1.556	2,13	1.498	2,14
Villanueva Del Rio Segura	248	0,17	117	0,16	131	0,19
Yecla	4.061	2,84	1.754	2,40	2.307	3,30
<b>Total</b>	<b>142.921</b>	<b>100,00</b>	<b>72.959</b>	<b>100,00</b>	<b>69.962</b>	<b>100,00</b>

## EVOLUCIÓN INTERMENSUAL DEL PARO POR SEXO

Sexo	Parados Mes Anterior	Parados Mes Actual	Variación (%) *
Hombre	71.406	72.959	2,17
Mujer	70.312	69.962	-0,50
<b>Total</b>	<b>141.718</b>	<b>142.921</b>	<b>0,85</b>

\* Variación relativa del mes actual respecto al mes anterior

Evolución intermensual del paro por sexo

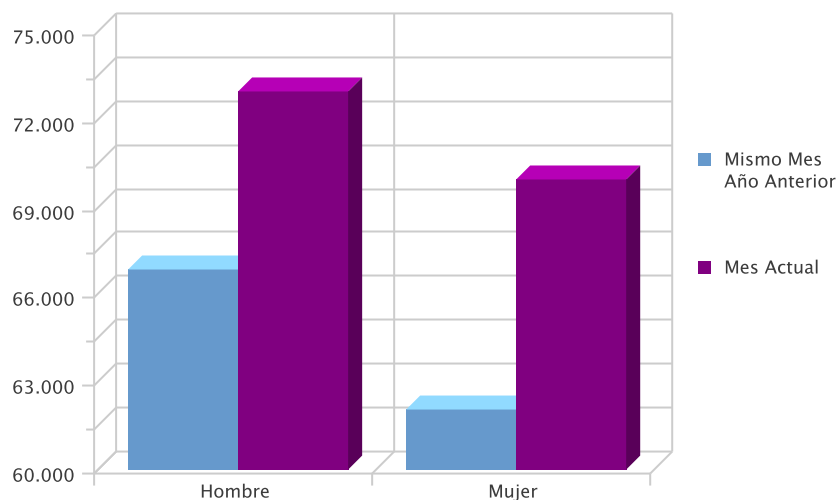


## EVOLUCIÓN INTERANUAL DEL PARO POR SEXO

Sexo	Mismo Mes Año Anterior	Mes Actual	Variación (%) *
Hombre	66.869	72.959	9,11
Mujer	62.066	69.962	12,72
<b>Total</b>	<b>128.935</b>	<b>142.921</b>	<b>10,85</b>

\* Variación relativa del mes actual respecto al mismo mes del año anterior

Evolución interanual del paro por sexo

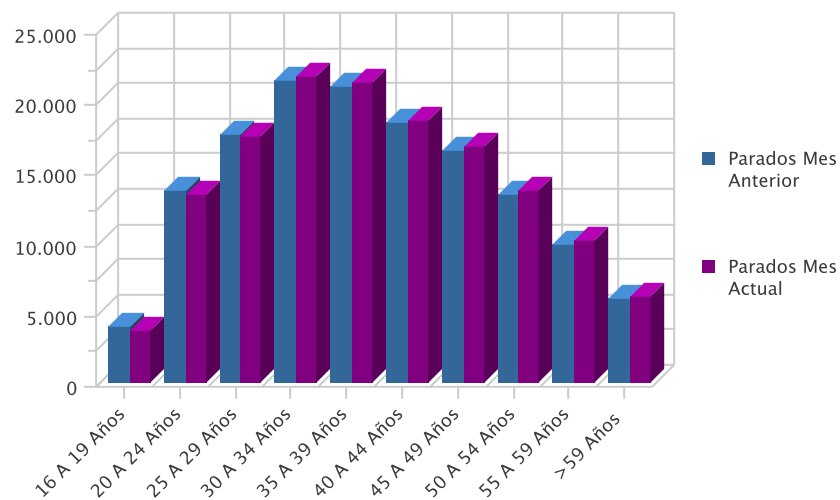


**EVOLUCIÓN INTERMENSUAL DEL PARO POR EDAD**

Edad	Parados Mes Anterior	Parados Mes Actual	Variación (%) *
16 A 19 Años	3.983	3.713	-6,78
20 A 24 Años	13.681	13.388	-2,14
25 A 29 Años	17.556	17.512	-0,25
30 A 34 Años	21.379	21.714	1,57
35 A 39 Años	21.073	21.322	1,18
40 A 44 Años	18.401	18.639	1,29
45 A 49 Años	16.495	16.832	2,04
50 A 54 Años	13.344	13.606	1,96
55 A 59 Años	9.838	10.079	2,45
> 59 Años	5.968	6.116	2,48
<b>Total general</b>	<b>141.718</b>	<b>142.921</b>	<b>0,85</b>

\* Variación relativa del mes actual respecto al mes anterior

Evolución intermensual del paro por edad

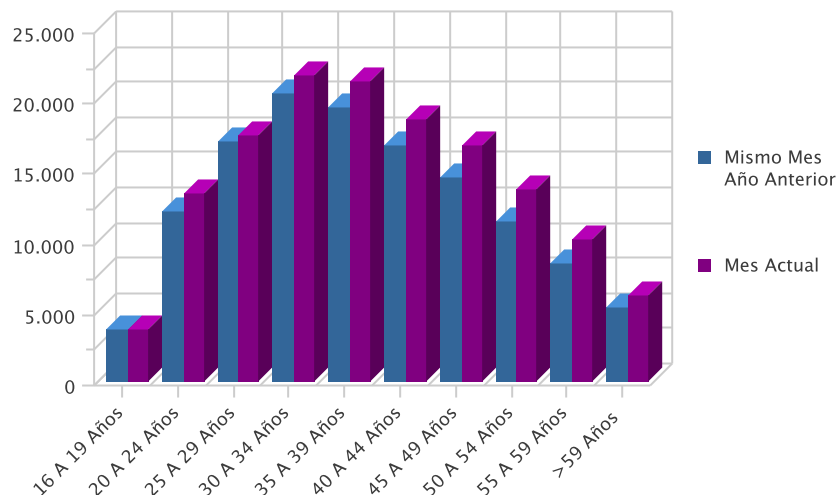


**EVOLUCIÓN INTERANUAL DEL PARO POR EDAD**

Edad	Mismo Mes Año Anterior	Mes Actual	Variación (%)
16 A 19 Años	3.685	3.713	0,76
20 A 24 Años	12.013	13.388	11,45
25 A 29 Años	17.109	17.512	2,36
30 A 34 Años	20.523	21.714	5,80
35 A 39 Años	19.438	21.322	9,69
40 A 44 Años	16.767	18.639	11,16
45 A 49 Años	14.469	16.832	16,33
50 A 54 Años	11.306	13.606	20,34
55 A 59 Años	8.395	10.079	20,06
> 59 Años	5.230	6.116	16,94
<b>Total</b>	<b>128.935</b>	<b>142.921</b>	<b>10,85</b>

\* Variación relativa del mes actual respecto al mismo mes del año anterior

Evolución interanual del paro por edad

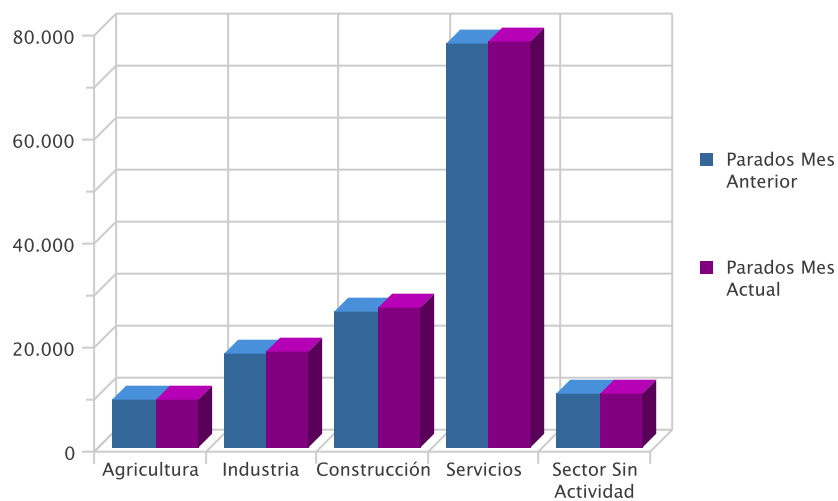


### EVOLUCIÓN INTERMENSUAL DEL PARO POR SECTOR ECONÓMICO

Sector	Parados Mes Anterior	Parados Mes Actual	Variación (%) *
Agricultura	9.068	9.212	1,59
Industria	18.228	18.326	0,54
Construcción	26.226	27.062	3,19
Servicios	77.845	78.087	0,31
Sector Sin Actividad	10.351	10.234	-1,13
<b>Total</b>	<b>141.718</b>	<b>142.921</b>	<b>0,85</b>

\* Variación relativa del mes actual respecto al mes anterior

Evolución intermensual del paro por sector



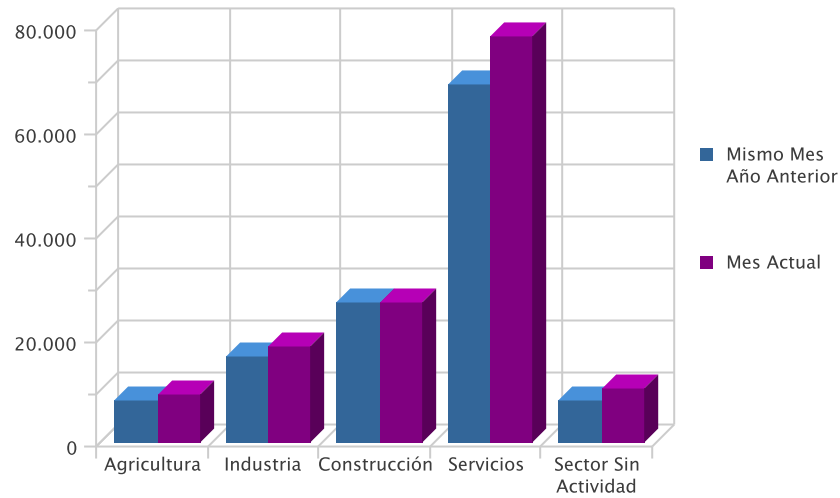
### EVOLUCIÓN INTERANUAL DEL PARO POR SECTOR ECONÓMICO

Sector	Mismo Mes Año Anterior	Mes Actual	Variación (%)*
Agricultura	8.158	9.212	12,92
Industria	16.587	18.326	10,48
Construcción	26.917	27.062	0,54
Servicios	69.031	78.087	13,12
Sector Sin Actividad	8.242	10.234	24,17
<b>Total</b>	<b>128.935</b>	<b>142.921</b>	<b>10,85</b>

\* Variación relativa del mes actual respecto al mismo mes del año anterior



Evolución interanual del paro por sector

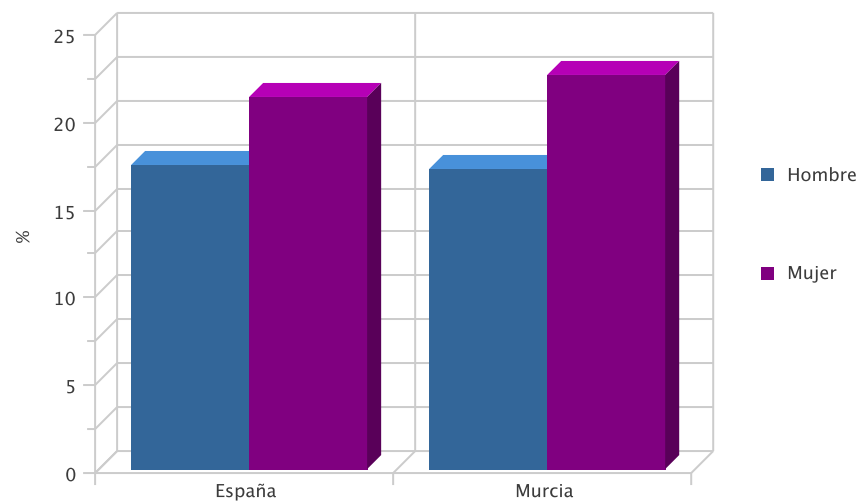


TASA DE PARO COMPARATIVA POR SEXO

Sexo	España	Murcia	Variación (%)*
Hombre	17,39	17,09	-0,30
Mujer	21,22	22,53	1,31
<b>Total</b>	<b>19,12</b>	<b>19,38</b>	<b>0,26</b>

\* Variación absoluta de la tasa regional respecto a la nacional

Tasa de paro comparativa por sexo

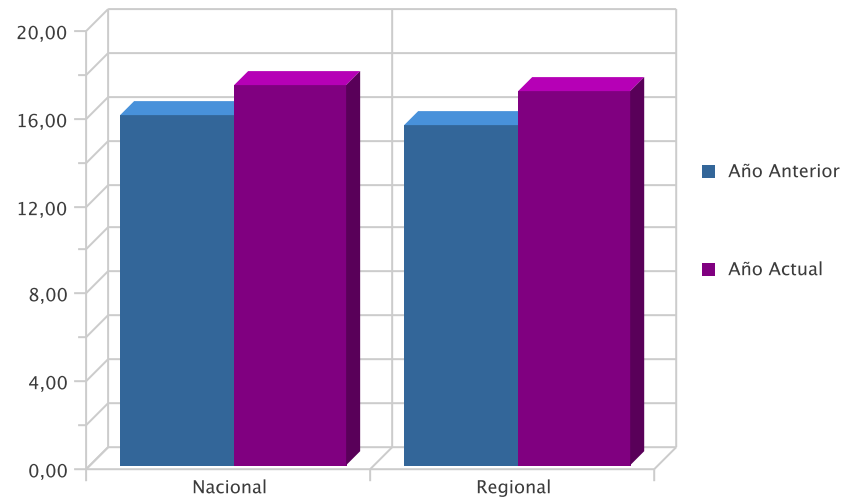


EVOLUCIÓN INTERANUAL COMPARATIVA DE LA TASA DE PARO POR SEXO

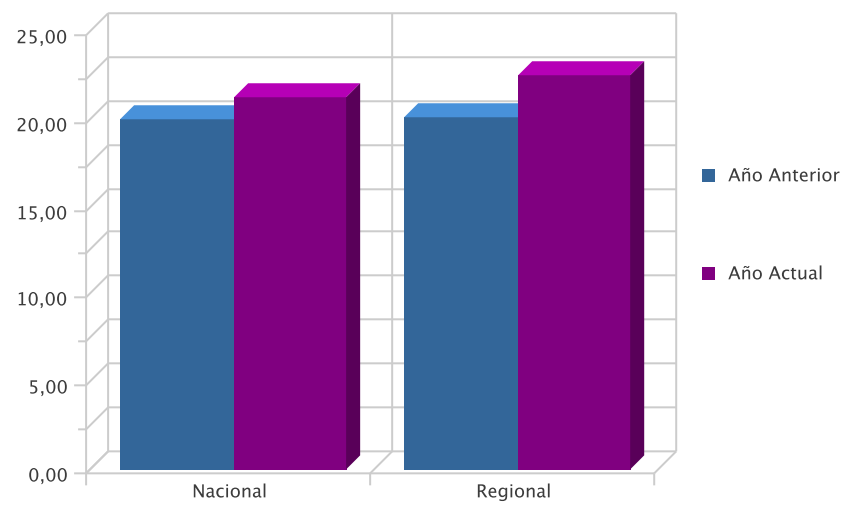
Sexo	Nacional Año Anterior	Nacional Año Actual	Variación (%)*	Regional Año Anterior	Regional Año Actual	Variación (%)*
Hombre	15,97	17,39	1,42	15,53	17,09	1,56
Mujer	19,94	21,22	1,28	20,04	22,53	2,49
<b>Total</b>	<b>17,73</b>	<b>19,12</b>	<b>1,39</b>	<b>17,42</b>	<b>19,38</b>	<b>1,96</b>

\* Variación relativa del mes actual respecto al mismo mes del año anterior

Evolución interanual de las tasas de paro registrado: Hombres



Evolución interanual de las tasas de paro registrado: Mujeres

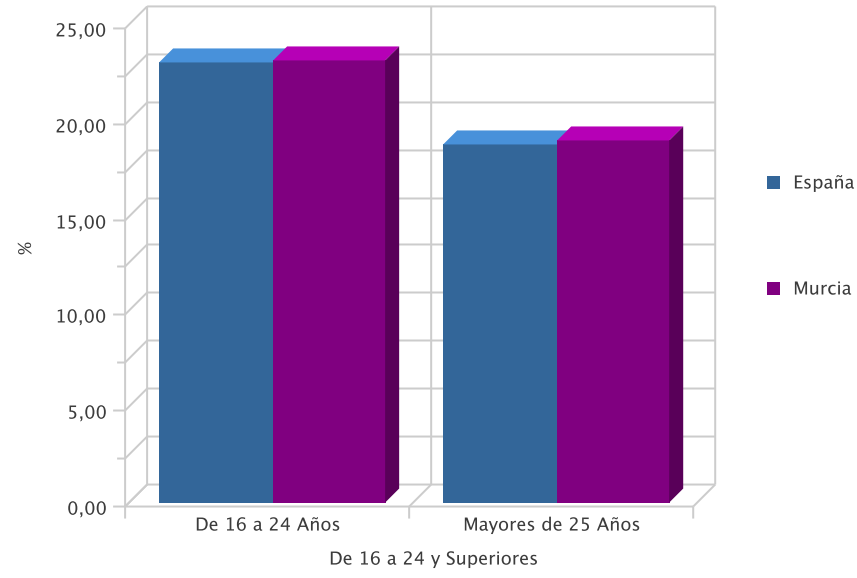


TASA DE PARO COMPARATIVA POR EDAD

De 16 a 24 y Superiores	España	Murcia	Variación*
De 16 a 24 Años	23,00	23,13	0,13
Mayores de 25 Años	18,75	18,96	0,21
<b>TOTAL</b>	<b>19,12</b>	<b>19,38</b>	<b>0,26</b>

\*Variación absoluta de la tasa regional respecto a la nacional

Tasa de paro registrado por edad



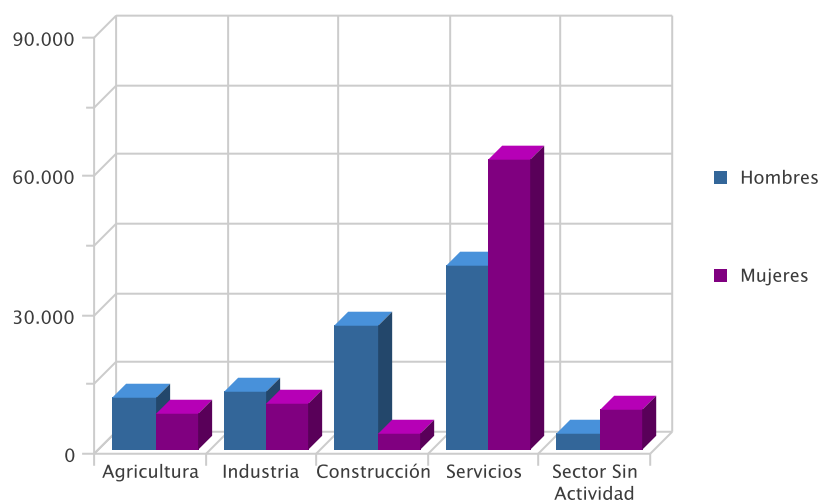
# DEMANDAS

---

### DEMANDANTES POR SECTOR ECONÓMICO Y SEXO

Sector	Total	% s/total	Hombres	% s/total	Mujeres	% s/total
Agricultura	18.903	10,14	11.102	11,82	7.801	8,43
Industria	22.664	12,15	12.525	13,33	10.139	10,96
Construcción	30.533	16,37	26.998	28,74	3.535	3,82
Servicios	102.451	54,94	39.920	42,49	62.531	67,58
Sector Sin Actividad	11.920	6,39	3.400	3,62	8.520	9,21
<b>Total</b>	<b>186.471</b>	<b>100,00</b>	<b>93.945</b>	<b>100,00</b>	<b>92.526</b>	<b>100,00</b>

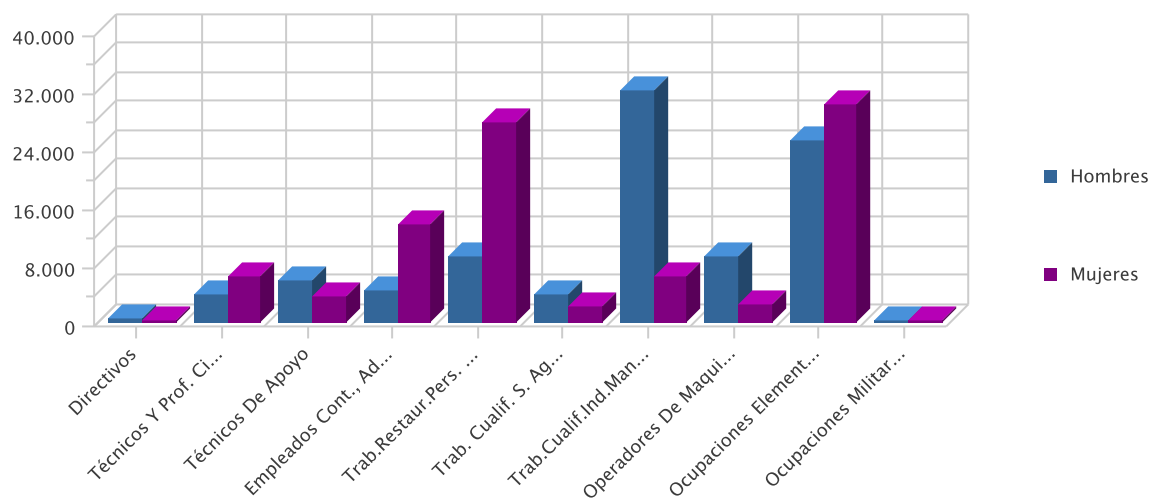
Demandantes por sector económico



### DEMANDANTES POR GRUPO DE OCUPACIÓN Y SEXO

Ocupación	Demandas	% s/total	Hombres	% s/total	Mujeres	% s/total
Directivos	763	0,41	587	0,62	176	0,19
Técnicos Y Prof. Científ.	10.326	5,54	3.876	4,13	6.450	6,97
Técnicos De Apoyo	9.451	5,07	5.743	6,11	3.708	4,01
Empleados Cont., Administ. Y Otros	18.150	9,73	4.528	4,82	13.622	14,72
Trab.Restaur.Pers. Y Comerc.	36.625	19,64	9.071	9,66	27.554	29,78
Trab. Cualif. S. Agric., Ganad., For.Y Pesq.	5.981	3,21	3.882	4,13	2.099	2,27
Trab.Cualif.Ind.Manuf.	38.400	20,59	32.079	34,15	6.321	6,83
Operadores De Maquinaria	11.587	6,21	9.045	9,63	2.542	2,75
Ocupaciones Elementales	55.082	29,54	25.047	26,66	30.035	32,46
Ocupaciones Militares	106	0,06	87	0,09	19	0,02
<b>Total</b>	<b>186.471</b>	<b>100,00</b>	<b>93.945</b>	<b>100,00</b>	<b>92.526</b>	<b>100,00</b>

Demandantes por Gran Grupo de Ocupación



## LAS DIEZ OCUPACIONES MÁS DEMANDADAS

Ocupación (8 dig)	Demandas	% s/total *
Personal De Limpieza O Limpiadores En General	44.252	6,60
Dependientes De Comercio, En General	33.841	5,05
Empleados Administrativos, En General	27.622	4,12
Peones De La Construcción De Edificios	22.909	3,42
Peones De La Industria Manufacturera, En General	20.045	2,99
Peones Agrícolas, En General	19.831	2,96
Albañiles	18.976	2,83
Camareros, En General	18.227	2,72
Mozos De Carga Y Descarga, Almacén Y/O Mercado De Abastos	15.403	2,30
Peones De La Industria De La Alimentación, Bebidas Y Tabaco	12.100	1,81
<b>Total</b>	<b>233.206</b>	<b>34,80</b>

\* Sobre el total de ocupaciones demandadas

## LAS DIEZ OCUPACIONES MÁS DEMANDADAS: HOMBRES

Ocupación (8 dig)	Demandas	% s/total *
Peones De La Construcción De Edificios	22.275	6,67
Albañiles	18.363	5,50
Mozos De Carga Y Descarga, Almacén Y/O Mercado De Abastos	13.155	3,94
Peones Agrícolas, En General	12.986	3,89
Peones De La Industria Manufacturera, En General	11.260	3,37
Conductores De Furgonetas, Hasta 3,5 T.	11.232	3,37
Camareros, En General	8.068	2,42
Jardineros, En General	7.820	2,34
Personal De Limpieza O Limpiadores En General	7.418	2,22
Conductores De Camiones, En General	6.755	2,02
<b>Total</b>	<b>119.332</b>	<b>35,74</b>

\* Sobre el total de ocupaciones demandadas por hombres

## LAS DIEZ OCUPACIONES MÁS DEMANDADAS: MUJERES

Ocupación (8 dig)	Demandas	% s/total *
Personal De Limpieza O Limpiadores En General	36.834	10,95
Dependientes De Comercio, En General	28.563	8,49
Empleados Administrativos, En General	20.983	6,24
Camareros, En General	10.159	3,02
Cajeros De Comercio	9.157	2,72
Peones De La Industria Manufacturera, En General	8.785	2,61
Peones De La Industria De La Alimentación, Bebidas Y Tabaco	8.579	2,55
Asistentes Domiciliarios	8.294	2,47
Pinches De Cocina	7.988	2,38
Cocineros, En General	7.180	2,14
<b>Total</b>	<b>146.522</b>	<b>43,57</b>

\* Sobre el total de ocupaciones demandadas por mujeres

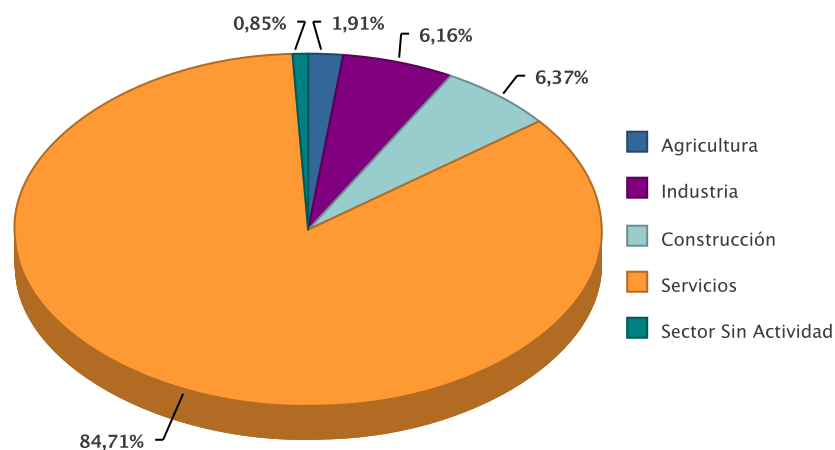
# OFERTAS

---

### PUESTOS OFERTADOS POR SECTOR ECONÓMICO

Sector	Ofertas	% s/total
Agricultura	9	1,91
Industria	29	6,16
Construcción	30	6,37
Servicios	399	84,71
Sector Sin Actividad	4	0,85
<b>Total</b>	<b>471</b>	<b>100,00</b>

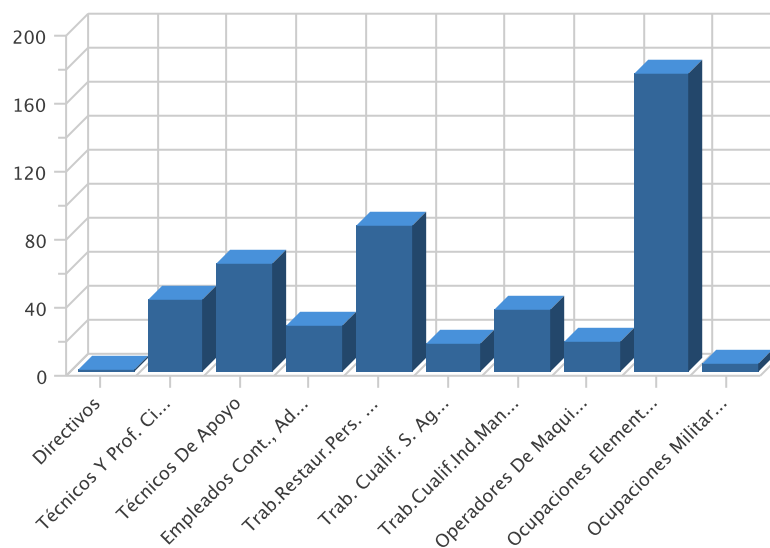
Puestos ofertados por sector económico



### PUESTOS OFERTADOS POR GRUPO DE OCUPACIÓN

Ocupación	Ofertas	% s/total
Directivos	1	0,21
Técnicos Y Prof. Científ.	42	8,92
Técnicos De Apoyo	64	13,59
Empleados Cont., Administ. Y Otros	27	5,73
Trab.Restaur.Pers. Y Comerc.	86	18,26
Trab. Cualif. S. Agric., Ganad., For.Y Pesq.	17	3,61
Trab.Cualif.Ind.Manuf.	36	7,64
Operadores De Maquinaria	18	3,82
Ocupaciones Elementales	175	37,15
Ocupaciones Militares	5	1,06
<b>Total</b>	<b>471</b>	<b>100,00</b>

Puestos ofertados por gran grupo de ocupación





## LAS DIEZ OCUPACIONES MÁS OFERTADAS

Ocupación (8 dig)	Ofertas	% *
Peones Agrícolas, En General	130	27,60
Agentes Comerciales	43	9,13
Personal De Limpieza O Limpiadores En General	21	4,46
Empleados Administrativos, En General	16	3,40
Camareros, En General	15	3,18
Auxiliares De Enfermería De Geriatría	15	3,18
Cocineros, En General	9	1,91
Conserjes, En General	9	1,91
Peones De La Industria Manufacturera, En General	9	1,91
Esteticistas	8	1,70
Fontaneros	8	1,70
<b>Total</b>	<b>283</b>	<b>60,08</b>

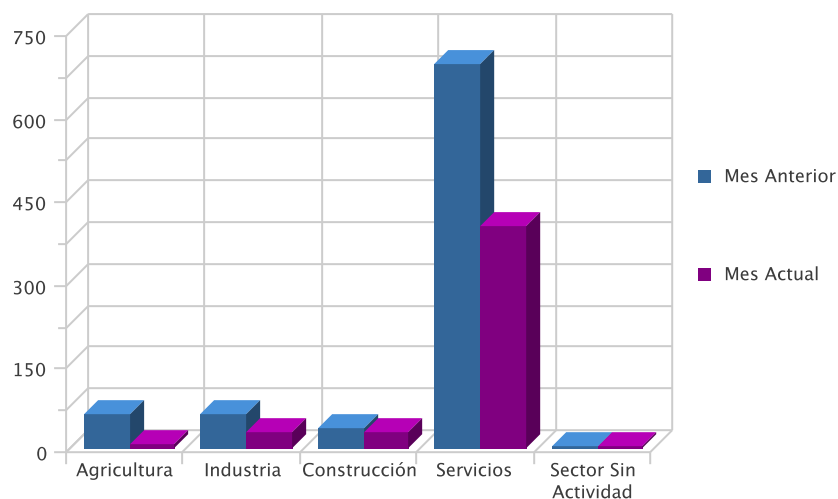
\* Sobre el total de ofertas

## EVOLUCIÓN INTERMENSUAL DE LOS PUESTOS OFERTADOS POR SECTOR ECONÓMICO

Sector	Mes Anterior	Mes Actual	Variación *
Agricultura	62	9	-85,48
Industria	62	29	-53,23
Construcción	37	30	-18,92
Servicios	693	399	-42,42
Sector Sin Actividad	1	4	300,00
<b>Total</b>	<b>855</b>	<b>471</b>	<b>-44,91</b>

\* Variación relativa del mes actual respecto al mes anterior

Evolución intermensual de los puestos ofertados por Sector

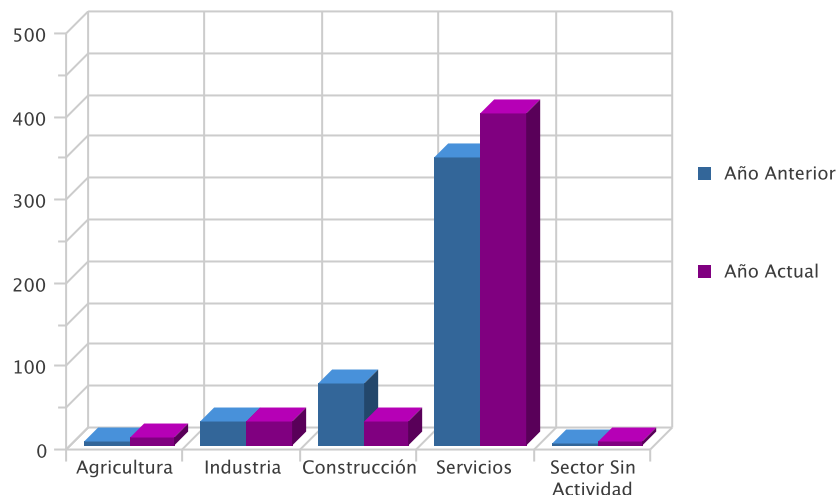


## EVOLUCIÓN INTERANUAL DE LOS PUESTOS OFERTADOS POR SECTOR ECONÓMICO

Sector	Año Anterior	Año Actual	Variación *
Agricultura	5	9	80,00
Industria	28	29	3,57
Construcción	74	30	-59,46
Servicios	347	399	14,99
Sector Sin Actividad	1	4	300,00
<b>Total</b>	<b>455</b>	<b>471</b>	<b>3,52</b>

\* Variación relativa del mes actual respecto al mismo mes del año anterior

Evolución interanual de los puestos ofertados por Sector

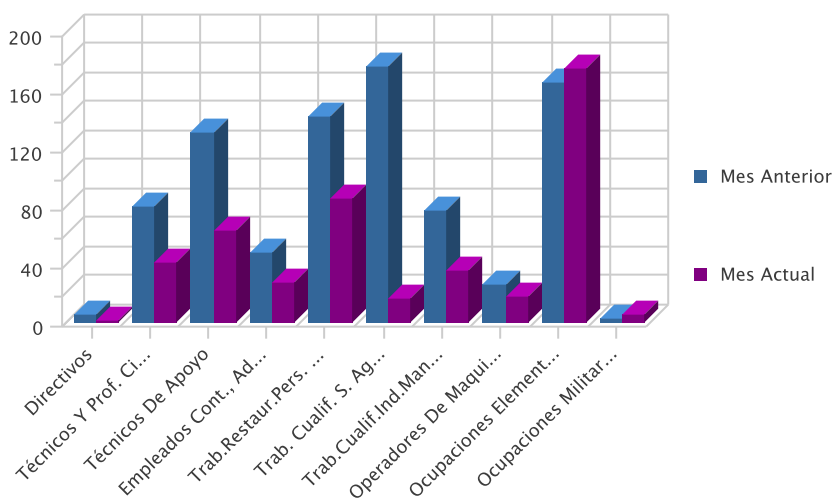


EVOLUCIÓN INTERMENSUAL DE LOS PUESTOS OFERTADOS POR GRUPO DE OCUPACIÓN

Ocupación	Mes Anterior	Mes Actual	Variación *
Directivos	6	1	-83,33
Técnicos Y Prof. Científ.	80	42	-47,50
Técnicos De Apoyo	131	64	-51,15
Empleados Cont., Administ. Y Otros	48	27	-43,75
Trab.Restaur.Pers. Y Comerc.	142	86	-39,44
Trab. Cualif. S. Agric., Ganad., For.Y Pesq.	176	17	-90,34
Trab.Cualif.Ind.Manuf.	77	36	-53,25
Operadores De Maquinaria	26	18	-30,77
Ocupaciones Elementales	166	175	5,42
Ocupaciones Militares	3	5	66,67
<b>Total</b>	<b>855</b>	<b>471</b>	<b>-44,91</b>

\* Variación relativa del mes actual respecto al mes anterior

Evolución intermensual de los puestos ofertados por Grupo de Ocupación



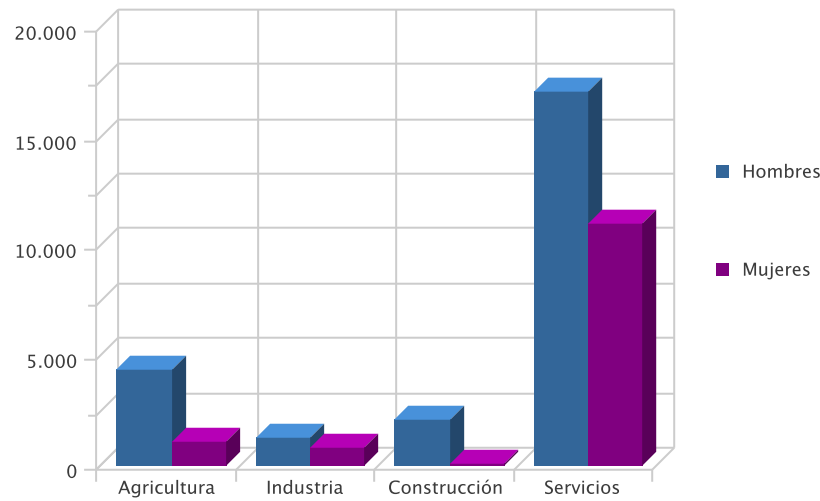
# CONTRATOS

---

**DISTRIBUCIÓN DE CONTRATOS POR SECTOR ECONÓMICO**

Sector	Contratos	% s/total	Hombres	% s/total	Mujeres	% s/total
Agricultura	5.502	14,50	4.370	17,61	1.132	8,62
Industria	2.075	5,47	1.279	5,15	796	6,06
Construcción	2.249	5,93	2.124	8,56	125	0,95
Servicios	28.122	74,11	17.048	68,68	11.074	84,36
<b>Total</b>	<b>37.948</b>	<b>100,00</b>	<b>24.821</b>	<b>100,00</b>	<b>13.127</b>	<b>100,00</b>

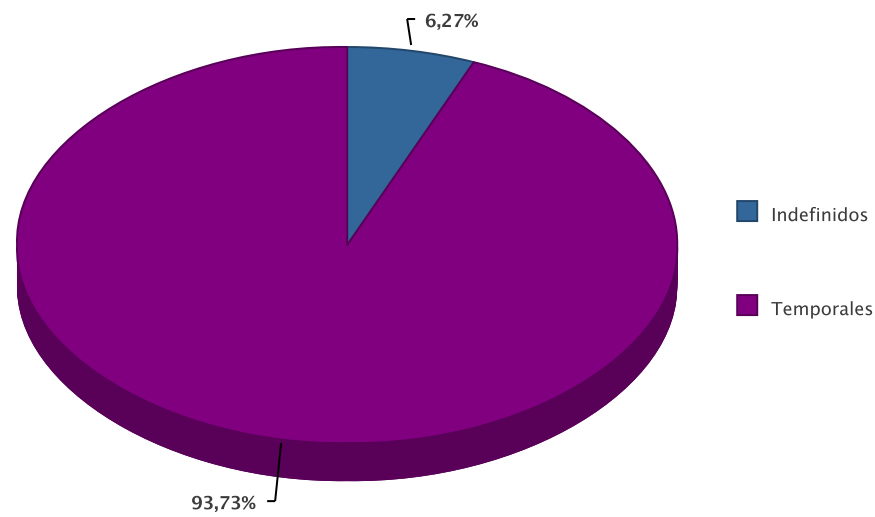
Contratos por sector económico

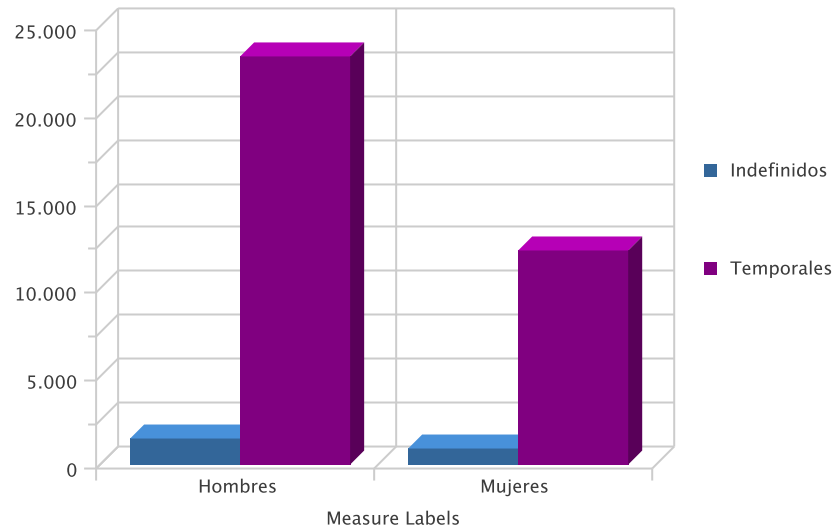


**DISTRIBUCIÓN DE CONTRATOS POR MODALIDAD Y SEXO**

Modalidad	Contratos	% s/total	Hombres	% s/total	Mujeres	% s/total
Indefinidos	2.379	6,27	1.484	5,98	895	6,82
Temporales	35.569	93,73	23.337	94,02	12.232	93,18
<b>Total</b>	<b>37.948</b>	<b>100,00</b>	<b>24.821</b>	<b>100,00</b>	<b>13.127</b>	<b>100,00</b>

Contratación por modalidad

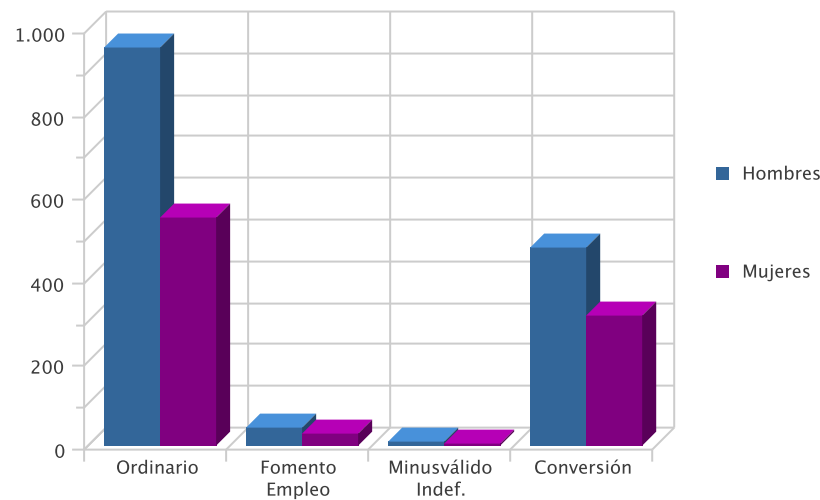




### DISTRIBUCIÓN DE CONTRATOS INDEFINIDOS POR SEXO

Modalidad Indefinidos	Contratos	% s/total	Hombres	% s/total	Mujeres	% s/total
Ordinario	1.504	63,22	955	64,35	549,00	61,34
Fomento Empleo	71	2,98	44	2,96	27,00	3,02
Minusválido Indef.	16	0,67	11	0,74	5,00	0,56
Conversión	788	33,12	474	31,94	314,00	35,08
<b>Total</b>	<b>2.379</b>	<b>100,00</b>	<b>1.484</b>	<b>100,00</b>	<b>895,00</b>	<b>100,00</b>

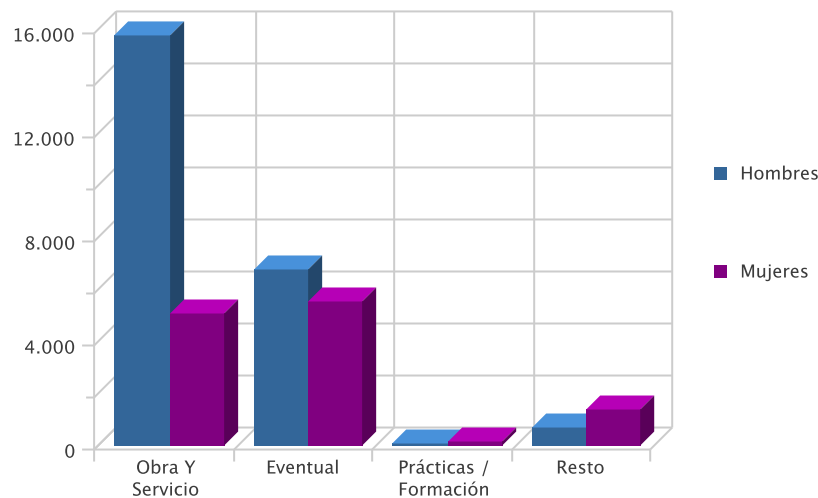
Contratos indefinidos



### DISTRIBUCIÓN DE CONTRATOS TEMPORALES POR SEXO

Modalidad Temporales	Contratos	% s/total	Hombres	% s/total	Mujeres	% s/total
Obra Y Servicio	20.867	58,67	15.754	67,51	5.113	41,80
Eventual	12.320	34,64	6.782	29,06	5.538	45,27
Prácticas / Formación	245	0,69	77	0,33	168	1,37
Resto	2.137	6,01	724	3,10	1.413	11,55
<b>Total</b>	<b>35.569</b>	<b>100,00</b>	<b>23.337</b>	<b>100,00</b>	<b>12.232</b>	<b>100,00</b>

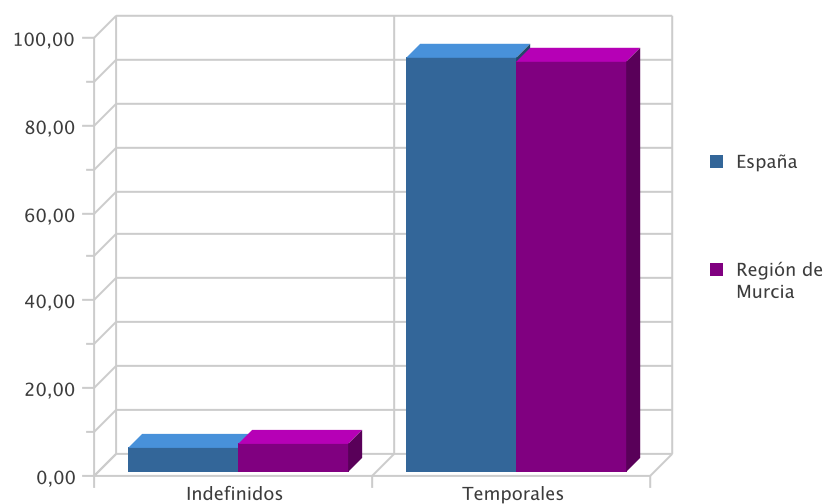
### Contratos temporales



### DISTRIBUCIÓN COMPARATIVA DE LA CONTRATACIÓN POR MODALIDAD

Modalidad	Contratos España	% s/total	Contratos Murcia	% s/total
Indefinidos	65.678	5,64	2.379	6,27
Temporales	1.099.787	94,36	35.569	93,73
<b>Total</b>	<b>1.165.465</b>	<b>100,00</b>	<b>37.948</b>	<b>100,00</b>

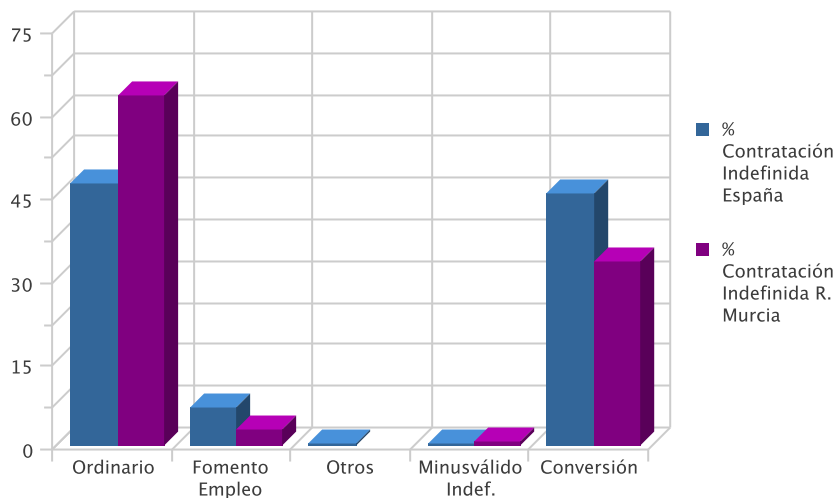
#### Distribución porcentual comparativa de la contratación por modalidad



### DISTRIBUCIÓN COMPARATIVA DE LA CONTRATACIÓN INDEFINIDA

Modalidad Indefinidos	Contratos España	% s/total	Contratos Murcia	% s/total
Ordinario	31.029	47,24	1.504	63,22
Fomento Empleo	4.510	6,87	71	2,98
Otros	94	0,14	0	0,00
Minusválido Indef.	318	0,48	16	0,67
Conversión	29.727	45,26	788	33,12
<b>Total</b>	<b>65.678</b>	<b>100,00</b>	<b>2.379</b>	<b>100,00</b>

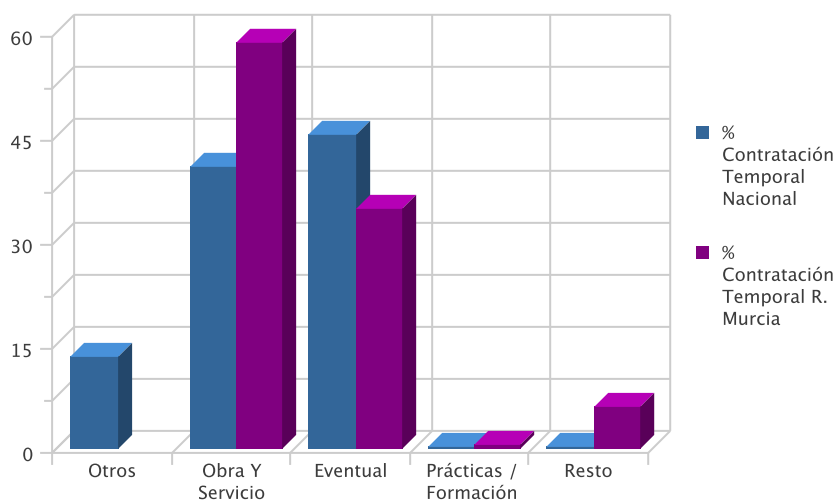
Distribución porcentual comparativa de la contratación indefinida



DISTRIBUCIÓN COMPARATIVA DE CONTRATOS TEMPORALES

Modalidad Temporal	Contratos España	% s/total	Contratos Murcia	% s/total
Otros	146.137	13,29	0	0,00
Obra Y Servicio	448.506	40,78	20.867	58,67
Eventual	497.798	45,26	12.320	34,64
Prácticas / Formación	2.669	0,24	245	0,69
Resto	4.677	0,43	2.137	6,01
<b>Total</b>	<b>1.099.787</b>	<b>100,00</b>	<b>35.569</b>	<b>100,00</b>

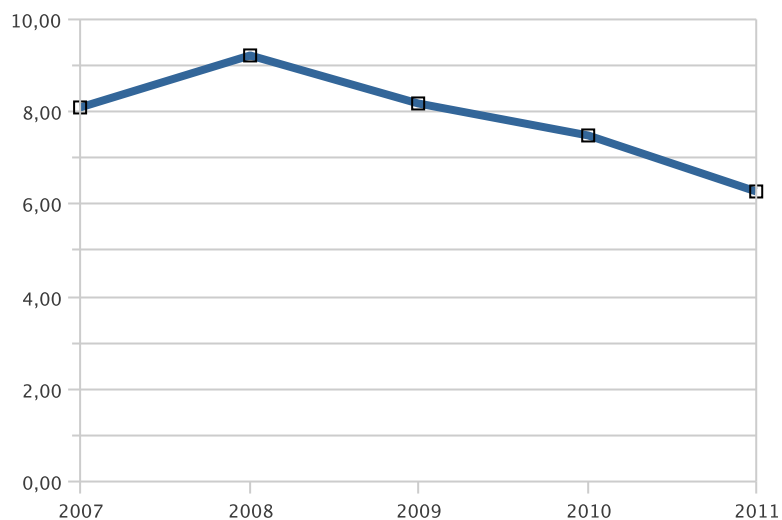
Distribución porcentual comparativa de la contratación temporal



EVOLUCIÓN DE LA CONTRATACIÓN INDEFINIDA EN VARIOS AÑOS

	DICIEMBRE				
	2007	2008	2009	2010	2011
Num Contratos	4.028	3.688	3.130	3.116	2.379
% sobre Total de Contratos	8,10	9,20	8,16	7,48	6,27

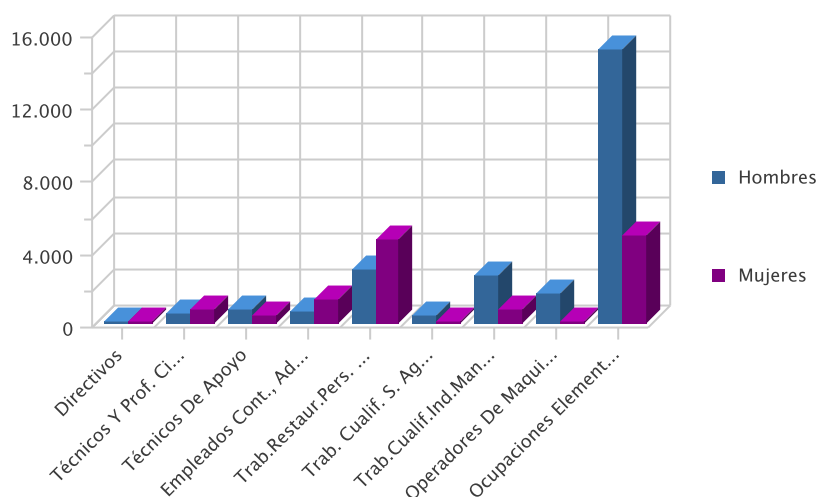
Evolución interanual del porcentaje de contratación indefinida en los últimos cinco años



DISTRIBUCIÓN DE LA CONTRATACIÓN POR GRUPO DE OCUPACIÓN

Ocupación	Total	% s/total	Hombres	% s/total	Mujeres	% s/total
Directivos	39	0,10	25	0,10	14	0,11
Técnicos Y Prof. Científ.	1.342	3,54	591	2,38	751	5,72
Técnicos De Apoyo	1.180	3,11	724	2,92	456	3,47
Empleados Cont., Administ. Y Otros	2.005	5,28	684	2,76	1.321	10,06
Trab.Restaur.Pers. Y Comerc.	7.582	19,98	2.940	11,84	4.642	35,36
Trab. Cualif. S. Agric., Ganad., For.Y Pesq.	615	1,62	475	1,91	140	1,07
Trab.Cualif.Ind.Manuf.	3.445	9,08	2.631	10,60	814	6,20
Operadores De Maquinaria	1.833	4,83	1.677	6,76	156	1,19
Ocupaciones Elementales	19.907	52,46	15.074	60,73	4.833	36,82
<b>Total</b>	<b>37.948</b>	<b>100,00</b>	<b>24.821</b>	<b>100,00</b>	<b>13.127</b>	<b>100,00</b>

Contratos por grupo de ocupación





## LAS DIEZ OCUPACIONES MÁS CONTRATADAS

Ocupación (4 dig.)	Contratos	% s/total *
Peones Agrícolas (Excepto En Huertas, Invernaderos, Viveros Y Jardines)	11.853	31,23
Peones Agrícolas En Huertas, Invernaderos, Viveros Y Jardines	3.816	10,06
Camareros Asalariados	3.038	8,01
Vendedores En Tiendas Y Almacenes	1.895	4,99
Peones De Las Industrias Manufactureras	1.152	3,04
Trabajadores Conserveros De Frutas Y Hortalizas Y Trabajadores De La Elaboración De Bebidas No Alcohólicas	1.003	2,64
Personal De Limpieza De Oficinas, Hoteles Y Otros Establecimientos Similares	988	2,60
Conductores Asalariados De Camiones	941	2,48
Albañiles	872	2,30
Empleados De Servicios De Correos (Excepto Empleados De Mostrador)	528	1,39
<b>Total</b>	<b>26.086</b>	<b>68,74</b>

\* Sobre el total de contratos

## LAS DIEZ OCUPACIONES MÁS CONTRATADAS (HOMBRES)

Ocupación (4 dig.)	Contratos	% *
Peones Agrícolas (Excepto En Huertas, Invernaderos, Viveros Y Jardines)	9.722	39,17
Peones Agrícolas En Huertas, Invernaderos, Viveros Y Jardines	3.102	12,50
Camareros Asalariados	1.626	6,55
Conductores Asalariados De Camiones	920	3,71
Albañiles	868	3,50
Peones De Las Industrias Manufactureras	566	2,28
Vendedores En Tiendas Y Almacenes	462	1,86
Trabajadores Conserveros De Frutas Y Hortalizas Y Trabajadores De La Elaboración De Bebidas No Alcohólicas	370	1,49
Peones Del Transporte De Mercancías Y Descargadores	364	1,47
Peones De La Construcción De Edificios	325	1,31
<b>Total</b>	<b>18.325</b>	<b>73,83</b>

\* Sobre el total de contratos para hombres

## LAS DIEZ OCUPACIONES MÁS CONTRATADAS (MUJERES)

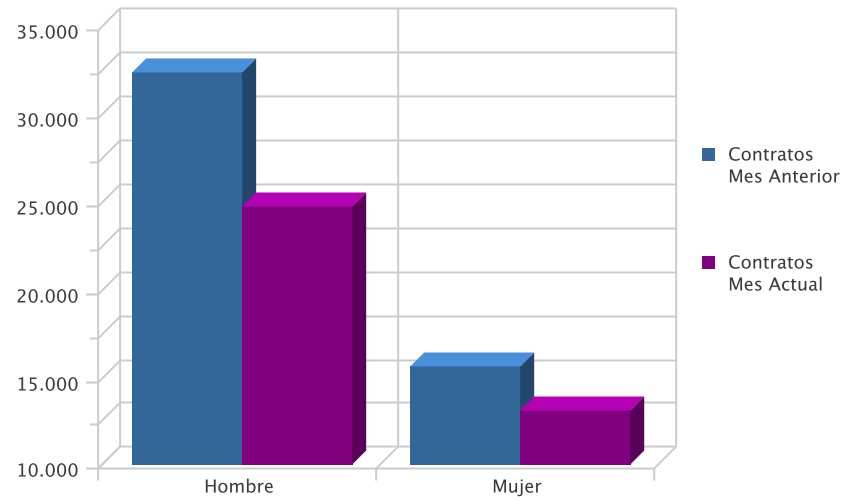
Ocupación (4 dig.)	Contratos	% *
Peones Agrícolas (Excepto En Huertas, Invernaderos, Viveros Y Jardines)	2.131	16,23
Vendedores En Tiendas Y Almacenes	1.433	10,92
Camareros Asalariados	1.412	10,76
Personal De Limpieza De Oficinas, Hoteles Y Otros Establecimientos Similares	820	6,25
Peones Agrícolas En Huertas, Invernaderos, Viveros Y Jardines	714	5,44
Trabajadores Conserveros De Frutas Y Hortalizas Y Trabajadores De La Elaboración De Bebidas No Alcohólicas	633	4,82
Peones De Las Industrias Manufactureras	586	4,46
Promotores De Venta	394	3,00
Empleados De Servicios De Correos (Excepto Empleados De Mostrador)	317	2,41
Empleados Administrativos Con Tareas De Atención Al Público No Clasificados Bajo Otros Epígrafes	312	2,38
<b>Total</b>	<b>8.752</b>	<b>66,67</b>

\* Sobre el total de contratos para mujeres

## EVOLUCIÓN INTERMENSUAL DE LA CONTRATACIÓN POR SEXO

Sexo	Contratos Mes Anterior	Contratos Mes Actual	Variación (%)
Hombre	32.440	24.821	-23,49
Mujer	15.636	13.127	-16,05
<b>Total</b>	<b>48.076</b>	<b>37.948</b>	<b>-21,07</b>

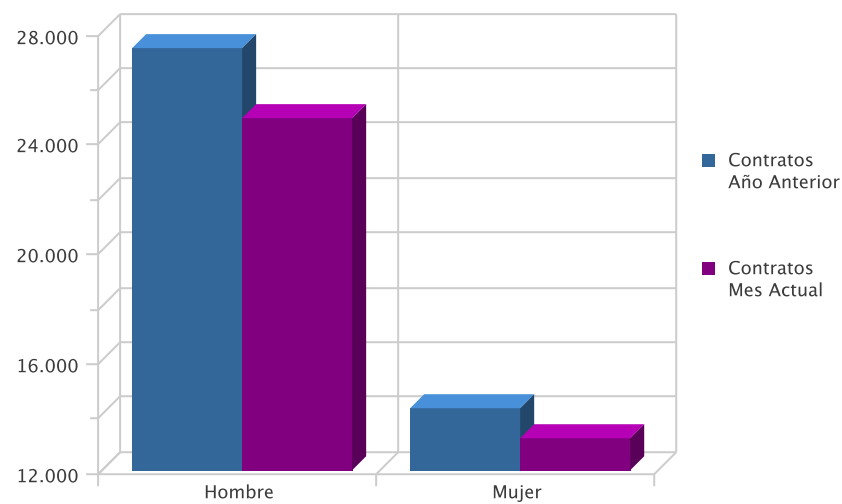
Evolución intermensual de la contratación por sexo



EVOLUCIÓN INTERANUAL DE LA CONTRATACIÓN POR SEXO

Sexo	Contratos Año Anterior	Contratos Mes Actual	Variación (%)
Hombre	27.430	24.821	-9,51
Mujer	14.224	13.127	-7,71
<b>Total</b>	<b>41.654</b>	<b>37.948</b>	<b>-8,90</b>

Evolución interanual de la contratación por sexo

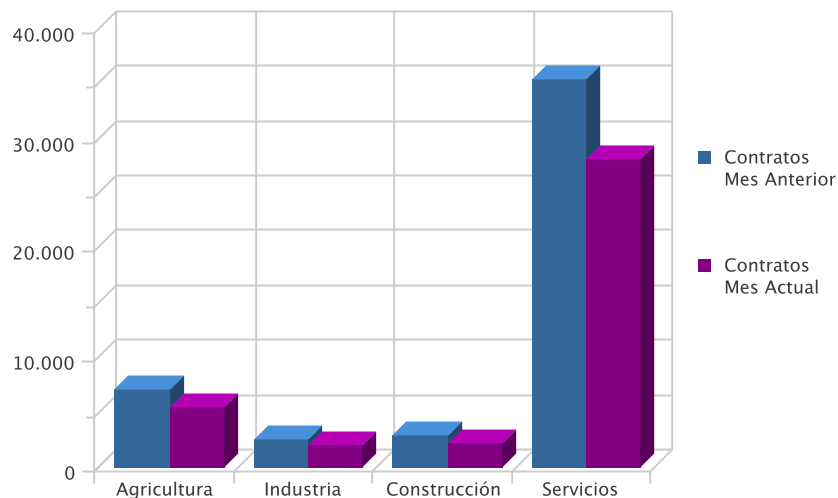


EVOLUCIÓN INTERMENSUAL DE LA CONTRATACIÓN POR SECTOR ECONÓMICO

Sector	Contratos Mes Anterior	Contratos Mes Actual	Variación (%)*
Agricultura	7.141	5.502	-22,95
Industria	2.567	2.075	-19,17
Construcción	2.941	2.249	-23,53
Servicios	35.427	28.122	-20,62
<b>Total</b>	<b>48.076</b>	<b>37.948</b>	<b>-21,07</b>

\* Variación relativa del mes actual respecto al mes anterior

Evolución intermensual de la contratación por sexo

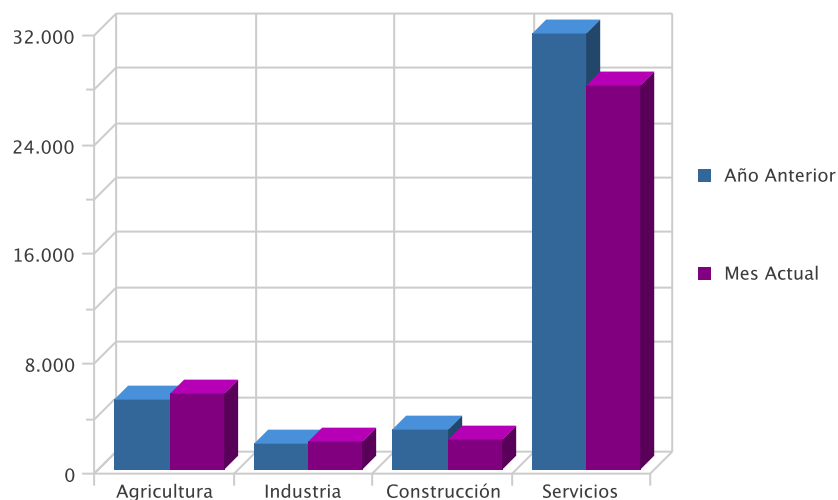


EVOLUCIÓN INTERANUAL DE LA CONTRATACIÓN POR SECTOR ECONÓMICO

Sector	Año Anterior	Mes Actual	Variación (%)*
Agricultura	5.078	5.502	8,35
Industria	1.845	2.075	12,47
Construcción	2.890	2.249	-22,18
Servicios	31.841	28.122	-11,68
<b>Total</b>	<b>41.654</b>	<b>37.948</b>	<b>-8,90</b>

\* Variación relativa del mes actual respecto al mismo mes del año anterior

Evolución interanual de la contratación por sector

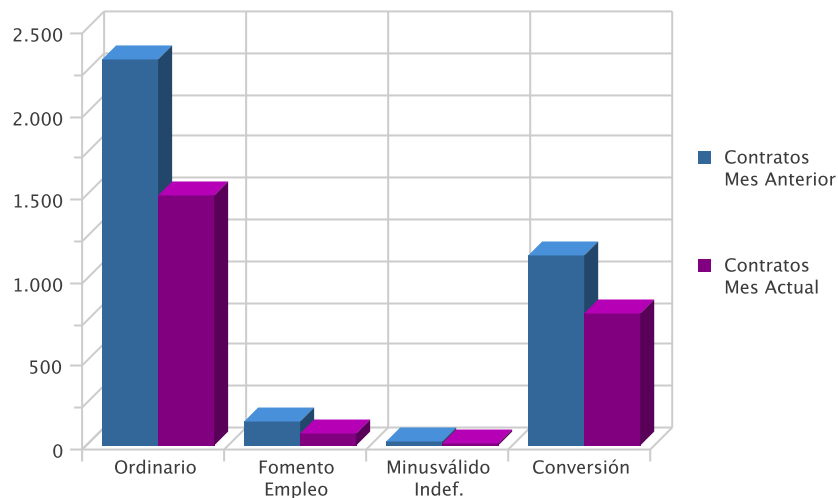


EVOLUCIÓN INTERMENSUAL DE LA CONTRATACIÓN INDEFINIDA

Modalidad Indefinida	Contratos Mes Anterior	Contratos Mes Actual	Variación (%) *
Ordinario	2.323	1.504	-35,26
Fomento Empleo	140	71	-49,29
Minusválido Indef.	23	16	-30,43
Conversión	1.143	788	-31,06
<b>Total</b>	<b>3.629</b>	<b>2.379</b>	<b>-34,44</b>

\* Variación relativa del mes actual respecto al mes anterior

Evolución intermensual de la contratación indefinida

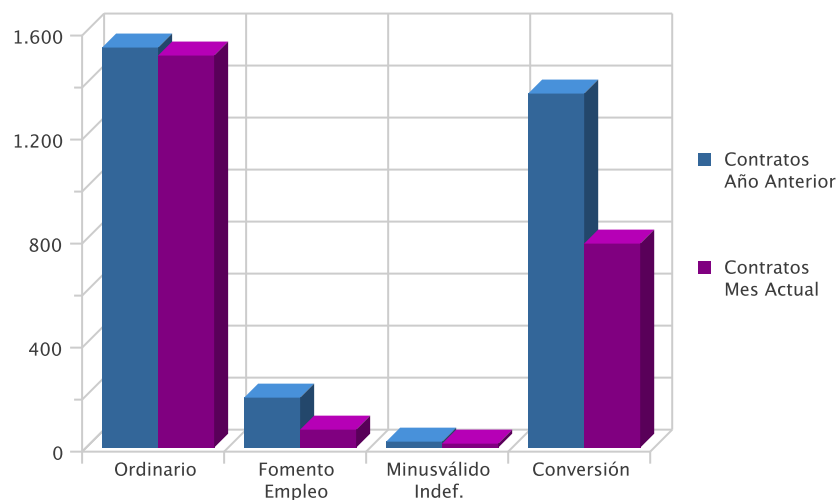


EVOLUCIÓN INTERANUAL DE LA CONTRATACIÓN INDEFINIDA

Modalidad Indefinida	Contratos Año Anterior	Contratos Mes Actual	Variación (%) *
Ordinario	1.535	1.504	-2,02
Fomento Empleo	194	71	-63,40
Minusválido Indef.	25	16	-36,00
Conversión	1.362	788	-42,14
<b>Total</b>	<b>3.116</b>	<b>2.379</b>	<b>-23,65</b>

\* Variación relativa del mes actual respecto al mismo mes del año anterior

Evolución interanual de la contratación indefinida

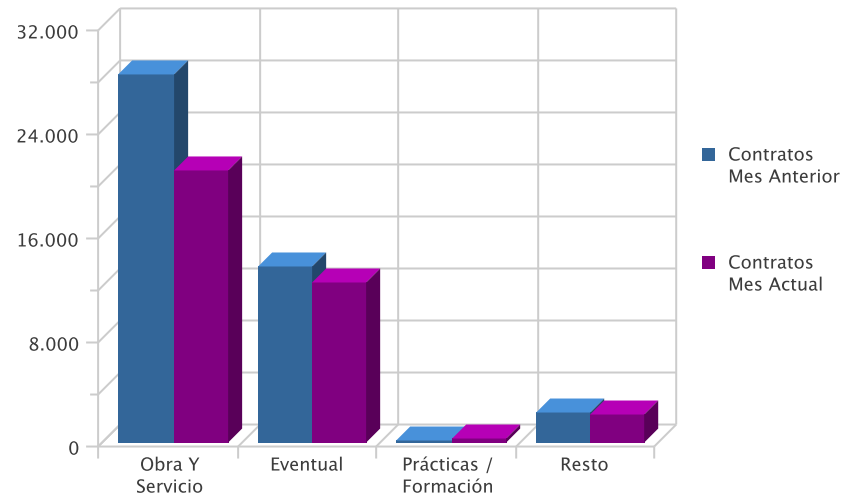


EVOLUCIÓN INTERMENSUAL DE LA CONTRATACIÓN TEMPORAL

Modalidad Temporales	Contratos Mes Anterior	Contratos Mes Actual	Variación (%) *
Obra Y Servicio	28.383	20.867	-26,48
Eventual	13.485	12.320	-8,64
Prácticas / Formación	221	245	10,86
Resto	2.358	2.137	-9,37
<b>Total</b>	<b>44.447</b>	<b>35.569</b>	<b>-19,97</b>

\* Variación relativa del mes actual respecto al mes anterior

Evolución intermensual de la contratación temporal

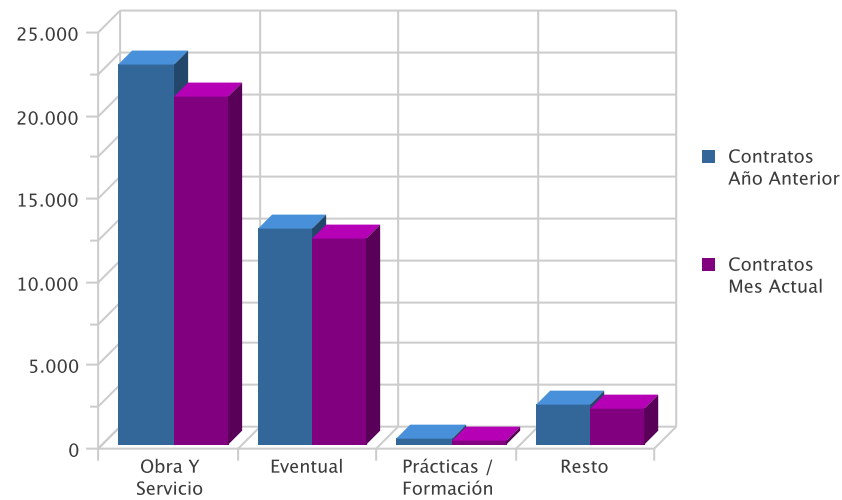


### EVOLUCIÓN INTERANUAL DE LA CONTRATACIÓN TEMPORAL

Modalidad Temporales	Contratos Año Anterior	Contratos Mes Actual	Variación (%)*
Obra Y Servicio	22.799	20.867	-8,47
Eventual	12.983	12.320	-5,11
Prácticas / Formación	372	245	-34,14
Resto	2.384	2.137	-10,36
<b>Total</b>	<b>38.538</b>	<b>35.569</b>	<b>-7,70</b>

\* Variación relativa del mes actual respecto al mismo mes del año anterior

Evolución interanual de la contratación temporal

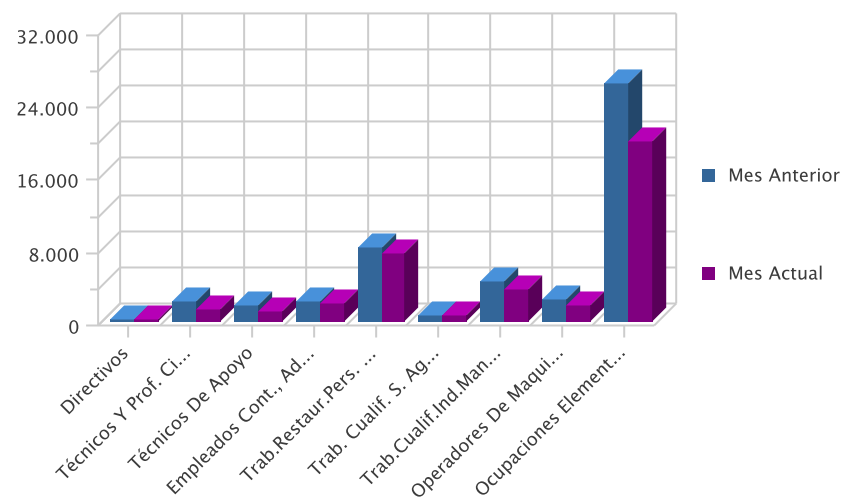


**EVOLUCION INTERMENSUAL DE LA CONTRATACIÓN POR GRUPO DE OCUPACIÓN**

Ocupación	Mes Anterior	Mes Actual	Variación (%)*
Directivos	61	39	-36,07
Técnicos Y Prof. Científ.	2.102	1.342	-36,16
Técnicos De Apoyo	1.866	1.180	-36,76
Empleados Cont., Administ. Y Otros	2.168	2.005	-7,52
Trab.Restaur.Pers. Y Comerc.	8.128	7.582	-6,72
Trab. Cualif. S. Agric., Ganad., For.Y Pesq.	667	615	-7,80
Trab.Cualif.Ind.Manuf.	4.413	3.445	-21,94
Operadores De Maquinaria	2.369	1.833	-22,63
Ocupaciones Elementales	26.302	19.907	-24,31
<b>Total</b>	<b>48.076</b>	<b>37.948</b>	<b>-21,07</b>

\* Variación relativa del mes actual respecto al mes anterior

Evolución intermensual de la contratación por Gran Grupo de Ocupación



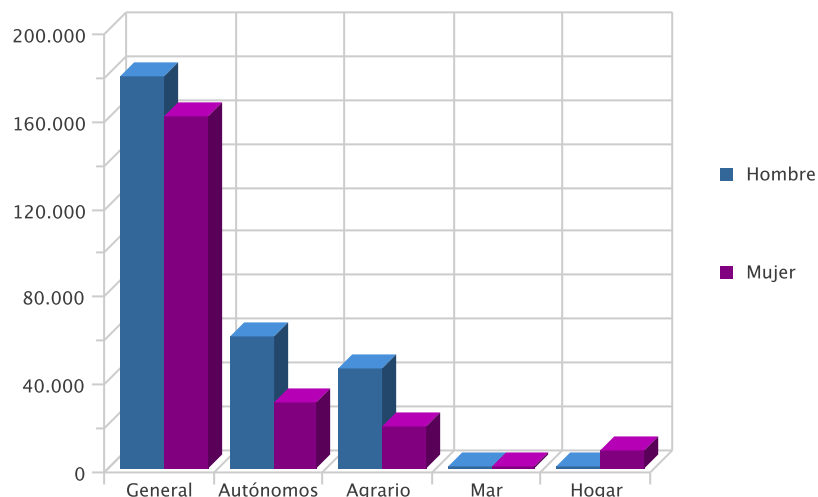
# AFILIACIÓN

---

## NÚMERO DE AFILIADOS A LA SEGURIDAD SOCIAL POR RÉGIMEN

Régimenes	Afiliados	% s/total	Hombre		Mujer	
			Afiliados	% s/total	Afiliados	% s/total
General	339.583	67,33	179.127	62,54	160.456	73,62
Autónomos	90.104	17,86	59.981	20,94	30.123	13,82
Agrario	64.950	12,88	46.109	16,10	18.841	8,64
Mar	828	0,16	803	0,28	25	0,01
Hogar	8.928	1,77	413	0,14	8.515	3,91
<b>Total</b>	<b>504.393</b>	<b>100,00</b>	<b>286.433</b>	<b>100,00</b>	<b>217.960</b>	<b>100,00</b>

Afiliación por Régimen

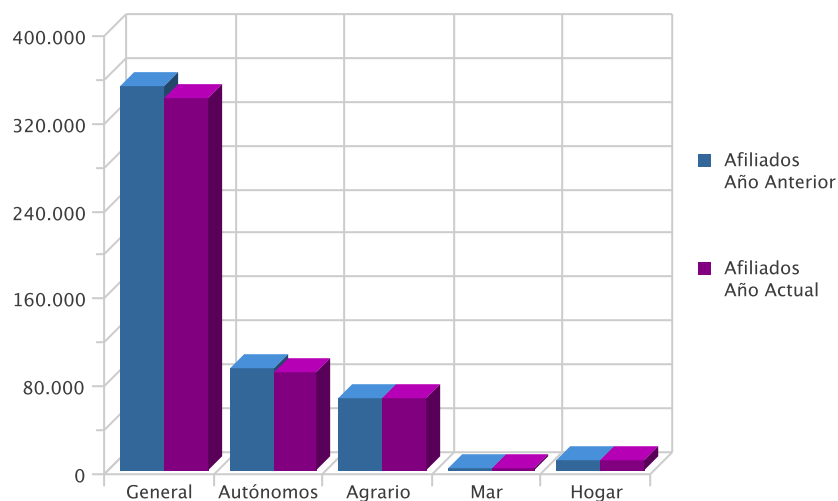


## EVOLUCIÓN INTERANUAL DE LA AFILIACIÓN POR RÉGIMEN

Régimen	Afiliados Año Anterior	Afiliados Año Actual	Variación (%)*
General	350.850	339.583	-3,21
Autónomos	92.458	90.104	-2,55
Agrario	65.585	64.950	-0,97
Mar	846	828	-2,13
Hogar	8.864	8.928	0,72
<b>Total</b>	<b>518.603</b>	<b>504.393</b>	<b>-2,74</b>

\* Variación relativa del mes actual respecto al mismo mes del año anterior

Evolución Interanual de la Afiliación por regimen





## NÚMERO DE AFILIADOS COMUNITARIOS POR PAÍS DE ORIGEN

Unión Europea	General	Autónomo	Agrario	Mar	Hogar	Total	% total UE
Alemania	307	146	12	0	4	469	3,60
Austria	7	6	0	0	0	13	0,10
Bulgaria	1.543	91	808	2	99	2.543	19,54
Bélgica	76	52	1	0	0	129	0,99
Checa, República	28	10	10	0	0	48	0,37
Chipre	0	1	0	0	0	1	0,01
Dinamarca	6	9	4	0	0	19	0,15
Eslovaquia	31	0	1	0	0	32	0,25
Eslovenia	10	1	0	0	0	11	0,08
Estonia	5	0	1	0	0	6	0,05
Finlandia	7	6	1	0	0	14	0,11
Francia	460	175	40	2	1	678	5,21
Grecia	10	1	2	0	0	13	0,10
Holanda (Países Bajos)	88	67	6	0	1	162	1,25
Hungría	49	9	5	0	0	63	0,48
Irlanda	35	33	2	0	0	70	0,54
Italia	500	164	6	0	1	671	5,16
Letonia	24	2	13	0	2	41	0,32
Lituania	323	31	109	0	14	477	3,67
Malta	0	2	5	0	0	7	0,05
Polonia	434	20	357	0	11	822	6,32
Portugal	572	60	50	1	3	686	5,27
Reino Unido	939	727	30	1	9	1.706	13,11
Rumania	2.236	263	1.614	1	160	4.274	32,85
Suecia	30	27	0	0	0	57	0,44
<b>Total Unión Europea</b>	<b>7.720</b>	<b>1.903</b>	<b>3.077</b>	<b>7</b>	<b>305</b>	<b>13.012</b>	<b>100,00</b>

## NÚMERO DE AFILIADOS NO COMUNITARIOS POR PAÍS DE ORIGEN

Países no Unión Europea	General	Autónomo	Agrario	Mar	Hogar	Total	% no UE
Marruecos	5.142	712	22.722	6	408	28.990	42,27
Ecuador	5.309	345	11.562	2	845	18.063	26,34
Resto Países	3.223	535	2.074	44	603	6.479	9,45
Bolivia	1.573	125	2.521	0	1.751	5.970	8,70
Ucrania	1.192	99	218	1	819	2.329	3,40
China	910	953	2	0	11	1.876	2,74
Colombia	1.301	102	209	0	224	1.836	2,68
Argelia	267	36	600	0	7	910	1,33
Malí	162	3	584	0	3	752	1,10
Paraguay	267	34	207	1	184	693	1,01
Argentina	501	105	25	1	53	685	1,00
<b>Total Fuera Unión Europea</b>	<b>19.847</b>	<b>3.049</b>	<b>40.724</b>	<b>55</b>	<b>4.908</b>	<b>68.583</b>	<b>100,00</b>