
CIFRAS DE EMPLEO

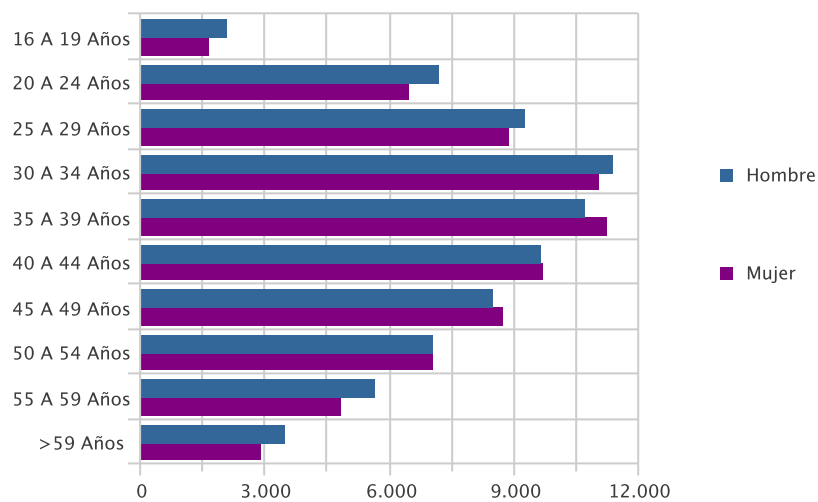
ENERO 2012

PARO REGISTRADO

PARO POR EDAD Y SEXO

Edad	Parados	% s/total	Hombre		Mujer	
			Parados	% s/total	Parados	% s/total
16 A 19 Años	3.676	2,50	2.056	2,75	1.620	2,24
20 A 24 Años	13.655	9,28	7.197	9,62	6.458	8,92
25 A 29 Años	18.136	12,32	9.254	12,37	8.882	12,27
30 A 34 Años	22.391	15,21	11.364	15,19	11.027	15,23
35 A 39 Años	21.927	14,89	10.698	14,30	11.229	15,51
40 A 44 Años	19.304	13,11	9.617	12,85	9.687	13,38
45 A 49 Años	17.239	11,71	8.495	11,35	8.744	12,08
50 A 54 Años	14.089	9,57	7.049	9,42	7.040	9,73
55 A 59 Años	10.433	7,09	5.622	7,51	4.811	6,65
> 59 Años	6.370	4,33	3.478	4,65	2.892	4,00
Total	147.220	100,00	74.830	100,00	72.390	100,00

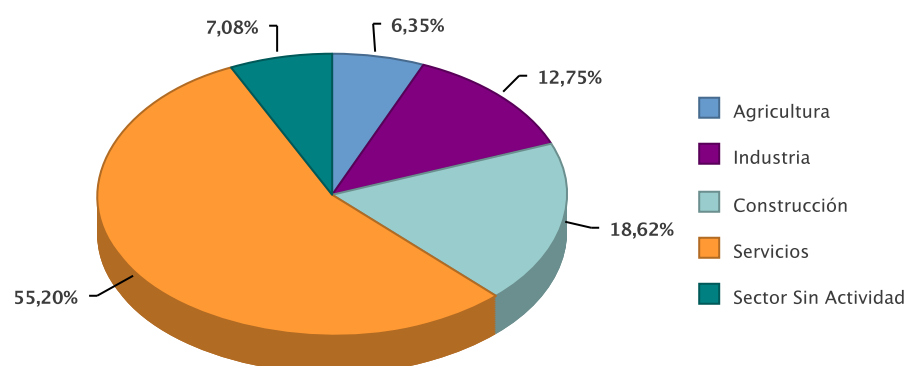
Paro por Edad



PARO POR SECTOR ECONÓMICO DE ORIGEN Y SEXO

Sector	Parados	% s/total	Hombres	% s/total	Mujeres	% s/total
Agricultura	9.347	6,35	5.328	7,12	4.019	5,55
Industria	18.775	12,75	10.538	14,08	8.237	11,38
Construcción	27.416	18,62	24.357	32,55	3.059	4,23
Servicios	81.266	55,20	31.732	42,41	49.534	68,43
Sector Sin Actividad	10.416	7,08	2.875	3,84	7.541	10,42
Total	147.220	100,00	74.830	100,00	72.390	100,00

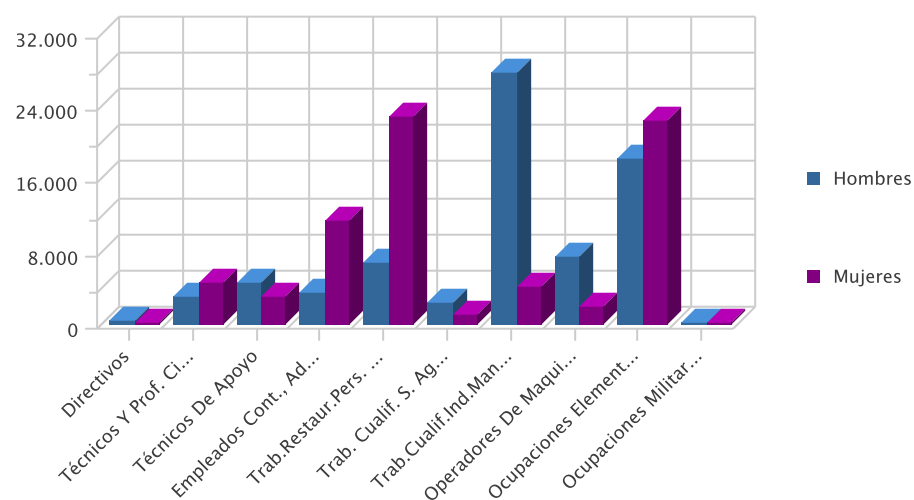
Paro por sector económico



PARO POR GRUPO DE OCUPACIÓN DEMANDADA Y SEXO

Ocupación	Parados	% s/total	Hombres	% s/total	Mujeres	% s/total
Directivos	627	0,43	478	0,64	149	0,21
Técnicos Y Prof. Científ.	7.740	5,26	3.008	4,02	4.732	6,54
Técnicos De Apoyo	7.785	5,29	4.742	6,34	3.043	4,20
Empleados Cont., Administ. Y Otros	14.986	10,18	3.604	4,82	11.382	15,72
Trab.Restaur.Pers. Y Comerc.	29.953	20,35	6.918	9,24	23.035	31,82
Trab. Cualif. S. Agric., Ganad., For.Y Pesq.	3.512	2,39	2.325	3,11	1.187	1,64
Trab.Cualif.Ind.Manuf.	32.110	21,81	27.825	37,18	4.285	5,92
Operadores De Maquinaria	9.487	6,44	7.454	9,96	2.033	2,81
Ocupaciones Elementales	40.930	27,80	18.402	24,59	22.528	31,12
Ocupaciones Militares	90	0,06	74	0,10	16	0,02
Total	147.220	100,00	74.830	100,00	72.390	100,00

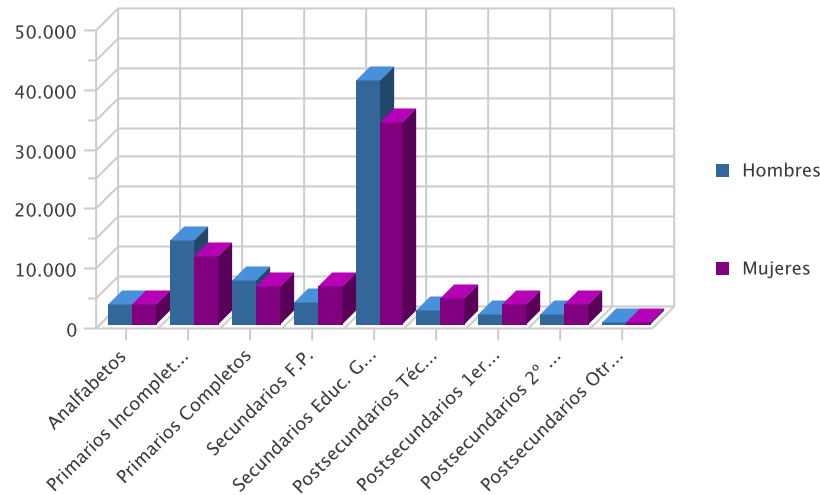
Paro por Gran Grupo de Ocupación



Paro por nivel formativo y sexo

Nivel	Parados	% s/total	Hombres	% s/total	Mujeres	% s/total
Analfabetos	6.879	4,67	3.404	4,55	3.475	4,80
Primarios Incompletos	25.621	17,40	14.113	18,86	11.508	15,90
Primarios Completos	13.780	9,36	7.309	9,77	6.471	8,94
Secundarios F.P.	9.905	6,73	3.581	4,79	6.324	8,74
Secundarios Educ. General	74.794	50,80	40.967	54,75	33.827	46,73
Postsecundarios Téc. Prof. Super.	6.498	4,41	2.300	3,07	4.198	5,80
Postsecundarios 1er Ciclo	4.840	3,29	1.524	2,04	3.316	4,58
Postsecundarios 2º Y 3er Ciclo	4.803	3,26	1.588	2,12	3.215	4,44
Postsecundarios Otros	100	0,07	44	0,06	56	0,08
Total general	147.220	100,00	74.830	100,00	72.390	100,00

Paro por nivel de estudios



PARO POR MUNICIPIOS Y SEXO

Municipio	Parados	% s/total	Hombres	% s/total	Mujeres	% s/total
Abanilla	533	0,36	308	0,41	225	0,31
Abaran	1.112	0,76	617	0,82	495	0,68
Aguilas	3.237	2,20	1.687	2,25	1.550	2,14
Albudeite	192	0,13	122	0,16	70	0,10
Alcantarilla	5.378	3,65	2.604	3,48	2.774	3,83
Alcazares, Los	1.543	1,05	826	1,10	717	0,99
Aledo	62	0,04	34	0,05	28	0,04
Alguazas	1.175	0,80	590	0,79	585	0,81
Alhama De Murcia	2.134	1,45	957	1,28	1.177	1,63
Archena	1.739	1,18	852	1,14	887	1,23
Beniel	972	0,66	586	0,78	386	0,53
Blanca	606	0,41	318	0,42	288	0,40
Bullas	1.658	1,13	860	1,15	798	1,10
Calasparra	1.346	0,91	727	0,97	619	0,86
Campos Del Rio	189	0,13	97	0,13	92	0,13
Caravaca De La Cruz	2.772	1,88	1.309	1,75	1.463	2,02
Cartagena	22.246	15,11	11.514	15,39	10.732	14,83
Cehegin	2.184	1,48	1.052	1,41	1.132	1,56
Ceuti	1.157	0,79	553	0,74	604	0,83
Cieza	3.758	2,55	2.000	2,67	1.758	2,43
Fortuna	1.241	0,84	660	0,88	581	0,80
Fuente Alamo De Murcia	1.190	0,81	659	0,88	531	0,73
Jumilla	3.063	2,08	1.627	2,17	1.436	1,98
Librilla	599	0,41	270	0,36	329	0,45
Lorca	7.336	4,98	3.576	4,78	3.760	5,19
Lorqui	754	0,51	352	0,47	402	0,56
Mazarron	2.861	1,94	1.465	1,96	1.396	1,93
Molina De Segura	6.897	4,68	3.214	4,30	3.683	5,09
Moratalla	1.033	0,70	497	0,66	536	0,74
Mula	2.028	1,38	1.079	1,44	949	1,31
Murcia	41.607	28,26	21.383	28,58	20.224	27,94
Ojos	69	0,05	46	0,06	23	0,03
Pliego	423	0,29	219	0,29	204	0,28
Puerto Lumbreras	1.014	0,69	512	0,68	502	0,69
Ricote	128	0,09	57	0,08	71	0,10
San Javier	3.074	2,09	1.538	2,06	1.536	2,12
San Pedro Del Pinatar	2.741	1,86	1.395	1,86	1.346	1,86
Santomera	1.420	0,96	759	1,01	661	0,91
Torre-Pacheco	3.343	2,27	1.898	2,54	1.445	2,00
Torres De Cotillas, Las	2.530	1,72	1.304	1,74	1.226	1,69

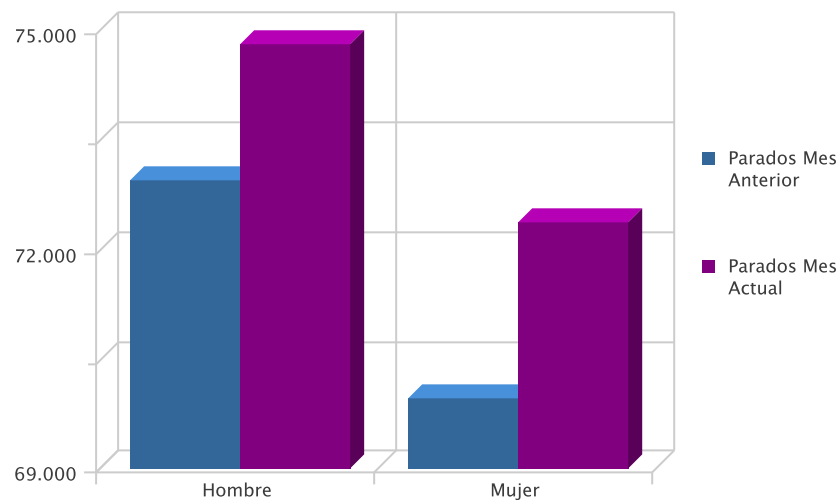
Municipio	Parados	% s/total	Hombres	% s/total	Mujeres	% s/total
Totana	2.225	1,51	1.187	1,59	1.038	1,43
Ulea	93	0,06	50	0,07	43	0,06
Union, La	3.121	2,12	1.548	2,07	1.573	2,17
Villanueva Del Rio Segura	256	0,17	120	0,16	136	0,19
Yecla	4.181	2,84	1.802	2,41	2.379	3,29
Total	147.220	100,00	74.830	100,00	72.390	100,00

EVOLUCIÓN INTERMENSUAL DEL PARO POR SEXO

Sexo	Parados Mes Anterior	Parados Mes Actual	Variación (%) *
Hombre	72.959	74.830	2,56
Mujer	69.962	72.390	3,47
Total	142.921	147.220	3,01

* Variación relativa del mes actual respecto al mes anterior

Evolución intermensual del paro por sexo

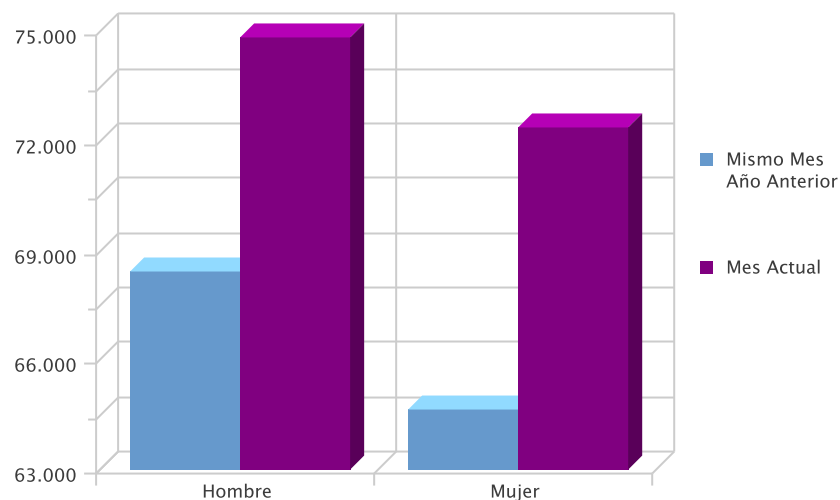


EVOLUCIÓN INTERANUAL DEL PARO POR SEXO

Sexo	Mismo Mes Año Anterior	Mes Actual	Variación (%) *
Hombre	68.459	74.830	9,31
Mujer	64.668	72.390	11,94
Total	133.127	147.220	10,59

* Variación relativa del mes actual respecto al mismo mes del año anterior

Evolución interanual del paro por sexo

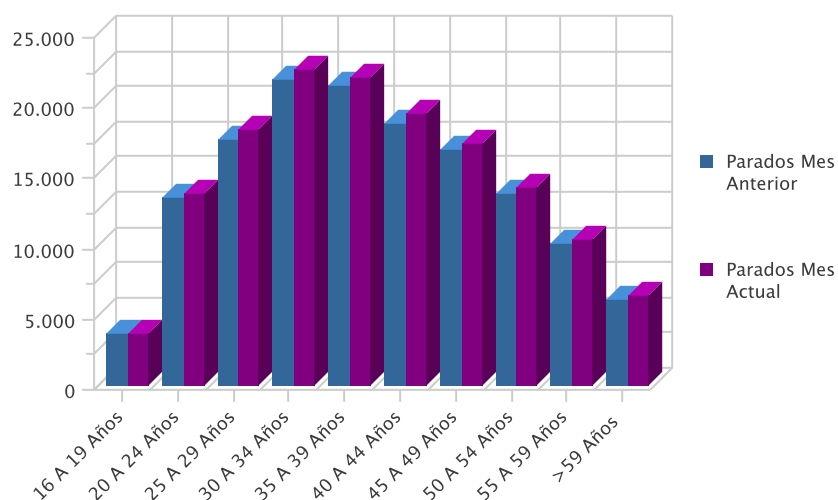


EVOLUCIÓN INTERMENSUAL DEL PARO POR EDAD

Edad	Parados Mes Anterior	Parados Mes Actual	Variación (%) *
16 A 19 Años	3.713	3.676	-1,00
20 A 24 Años	13.388	13.655	1,99
25 A 29 Años	17.512	18.136	3,56
30 A 34 Años	21.714	22.391	3,12
35 A 39 Años	21.322	21.927	2,84
40 A 44 Años	18.639	19.304	3,57
45 A 49 Años	16.832	17.239	2,42
50 A 54 Años	13.606	14.089	3,55
55 A 59 Años	10.079	10.433	3,51
> 59 Años	6.116	6.370	4,15
Total general	142.921	147.220	3,01

* Variación relativa del mes actual respecto al mes anterior

Evolución intermensual del paro por edad

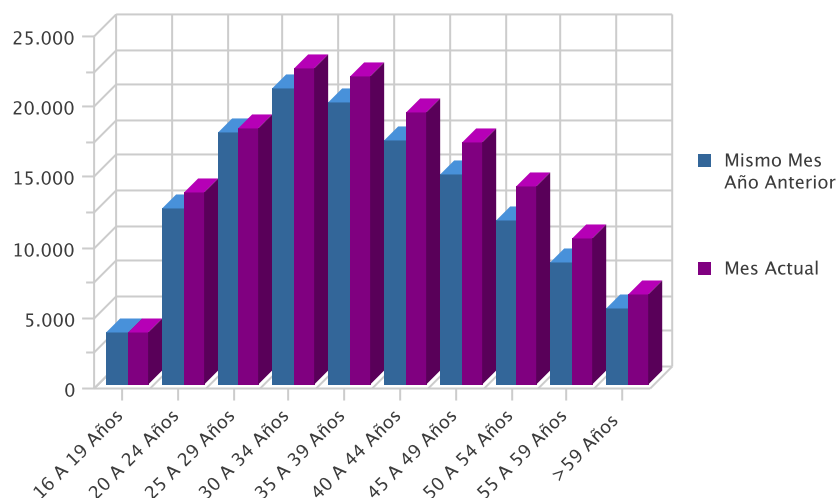


EVOLUCIÓN INTERANUAL DEL PARO POR EDAD

Edad	Mismo Mes Año Anterior	Mes Actual	Variación (%)
16 A 19 Años	3.661	3.676	0,41
20 A 24 Años	12.535	13.655	8,93
25 A 29 Años	17.876	18.136	1,45
30 A 34 Años	21.074	22.391	6,25
35 A 39 Años	20.033	21.927	9,45
40 A 44 Años	17.366	19.304	11,16
45 A 49 Años	14.867	17.239	15,95
50 A 54 Años	11.681	14.089	20,61
55 A 59 Años	8.664	10.433	20,42
> 59 Años	5.370	6.370	18,62
Total	133.127	147.220	10,59

* Variación relativa del mes actual respecto al mismo mes del año anterior

Evolución interanual del paro por edad

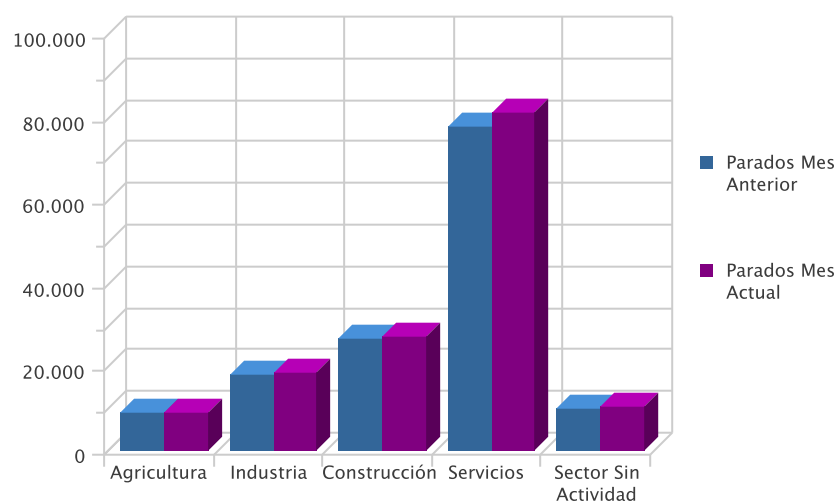


EVOLUCIÓN INTERMENSUAL DEL PARO POR SECTOR ECONÓMICO

Sector	Parados Mes Anterior	Parados Mes Actual	Variación (%) *
Agricultura	9.212	9.347	1,47
Industria	18.326	18.775	2,45
Construcción	27.062	27.416	1,31
Servicios	78.087	81.266	4,07
Sector Sin Actividad	10.234	10.416	1,78
Total	142.921	147.220	3,01

* Variación relativa del mes actual respecto al mes anterior

Evolución intermensual del paro por sector

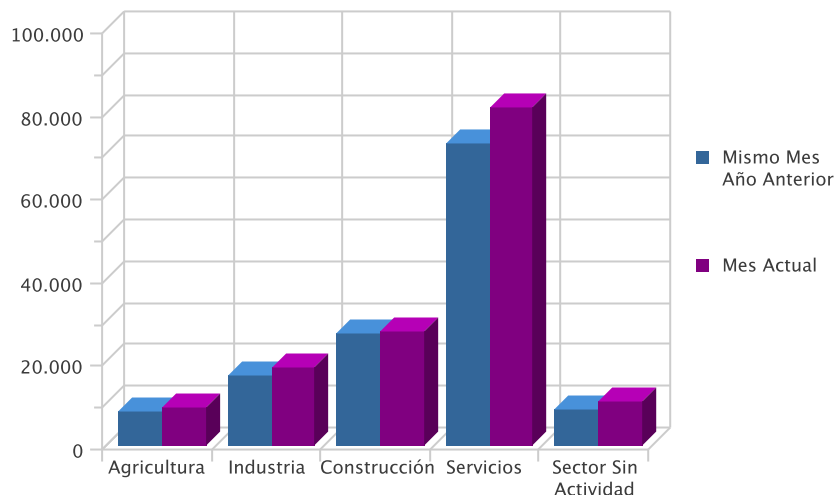


EVOLUCIÓN INTERANUAL DEL PARO POR SECTOR ECONÓMICO

Sector	Mismo Mes Año Anterior	Mes Actual	Variación (%)*
Agricultura	8.203	9.347	13,95
Industria	16.815	18.775	11,66
Construcción	26.973	27.416	1,64
Servicios	72.666	81.266	11,83
Sector Sin Actividad	8.470	10.416	22,98
Total	133.127	147.220	10,59

* Variación relativa del mes actual respecto al mismo mes del año anterior

Evolución interanual del paro por sector

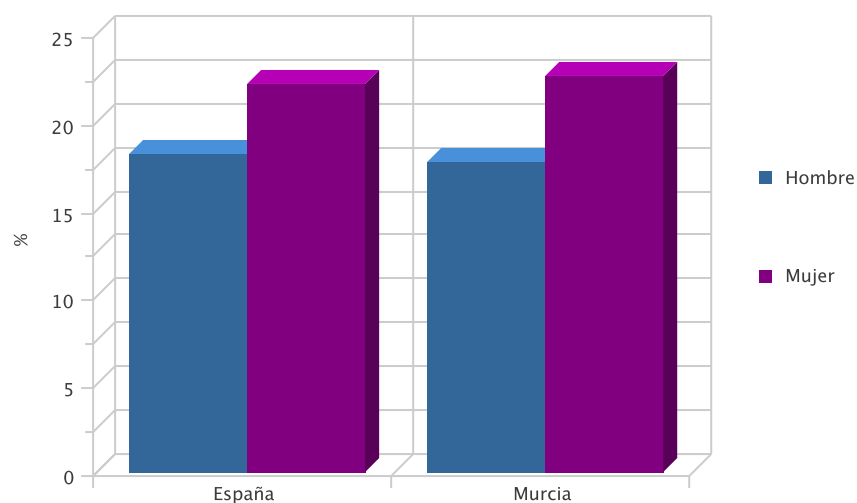


TASA DE PARO COMPARATIVA POR SEXO

Sexo	España	Murcia	Variación (%)*
Hombre	18,10	17,67	-0,43
Mujer	22,15	22,59	0,44
Total	19,93	19,79	-0,14

* Variación absoluta de la tasa regional respecto a la nacional

Tasa de paro comparativa por sexo

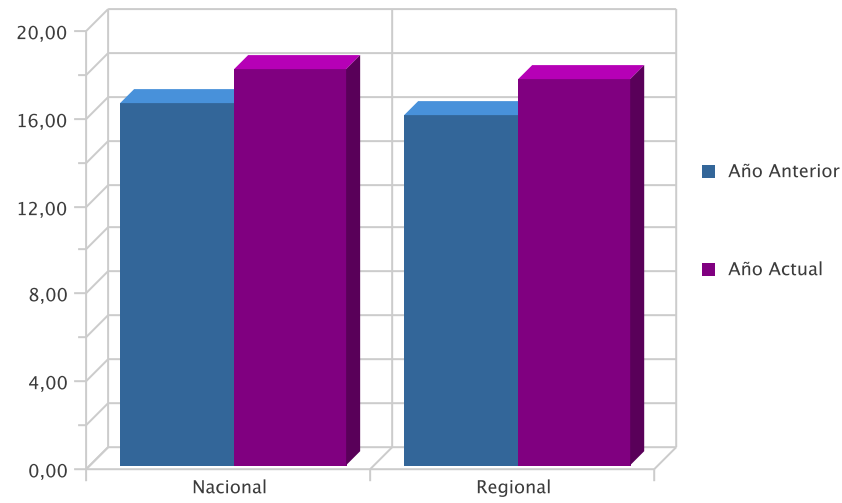


EVOLUCIÓN INTERANUAL COMPARATIVA DE LA TASA DE PARO POR SEXO

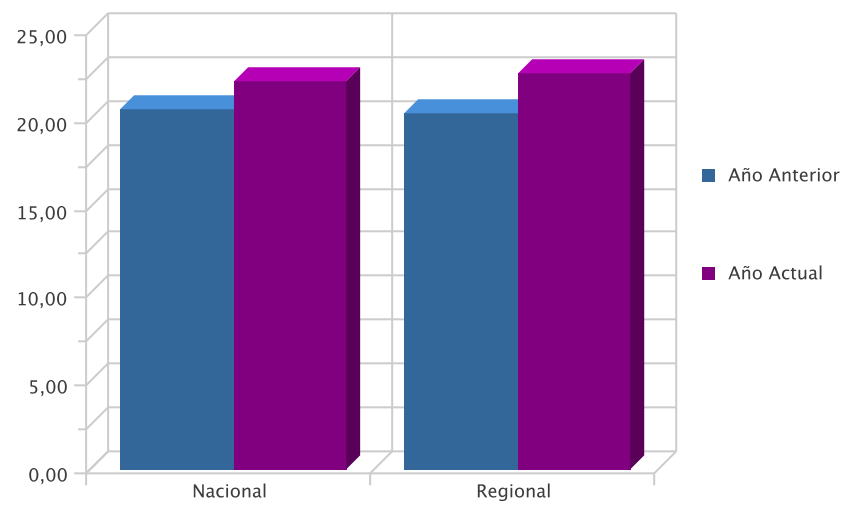
Sexo	Nacional Año Anterior	Nacional Año Actual	Variación (%)*	Regional Año Anterior	Regional Año Actual	Variación (%)*
Hombre	16,51	18,10	1,59	15,94	17,67	1,73
Mujer	20,54	22,15	1,61	20,34	22,59	2,25
Total	18,31	19,93	1,62	17,81	19,79	1,98

* Variación relativa del mes actual respecto al mismo mes del año anterior

Evolución interanual de las tasas de paro registrado: Hombres



Evolución interanual de las tasas de paro registrado: Mujeres

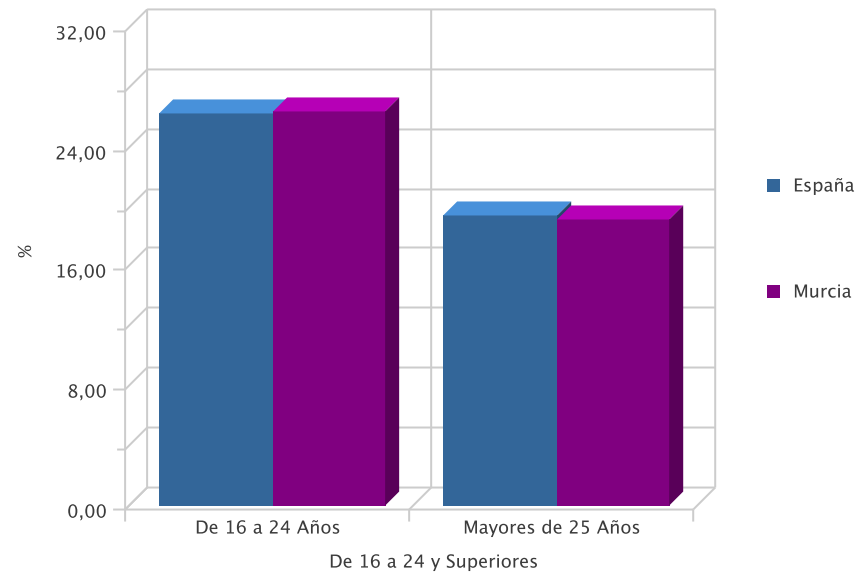


TASA DE PARO COMPARATIVA POR EDAD

De 16 a 24 y Superiores	España	Murcia	Variación*
De 16 a 24 Años	26,20	26,34	0,14
Mayores de 25 Años	19,39	19,15	-0,24
TOTAL	19,93	19,79	-0,14

*Variación absoluta de la tasa regional respecto a la nacional

Tasa de paro registrado por edad

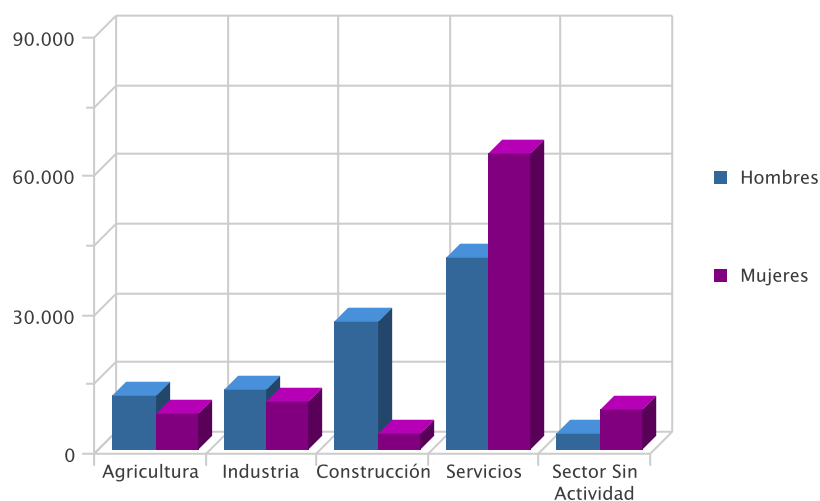


DEMANDAS

DEMANDANTES POR SECTOR ECONÓMICO Y SEXO

Sector	Total	% s/total	Hombres	% s/total	Mujeres	% s/total
Agricultura	19.448	10,15	11.483	11,88	7.965	8,38
Industria	23.286	12,15	12.800	13,24	10.486	11,04
Construcción	31.084	16,22	27.553	28,50	3.531	3,72
Servicios	105.582	55,08	41.343	42,77	64.239	67,62
Sector Sin Actividad	12.277	6,41	3.493	3,61	8.784	9,25
Total	191.677	100,00	96.672	100,00	95.005	100,00

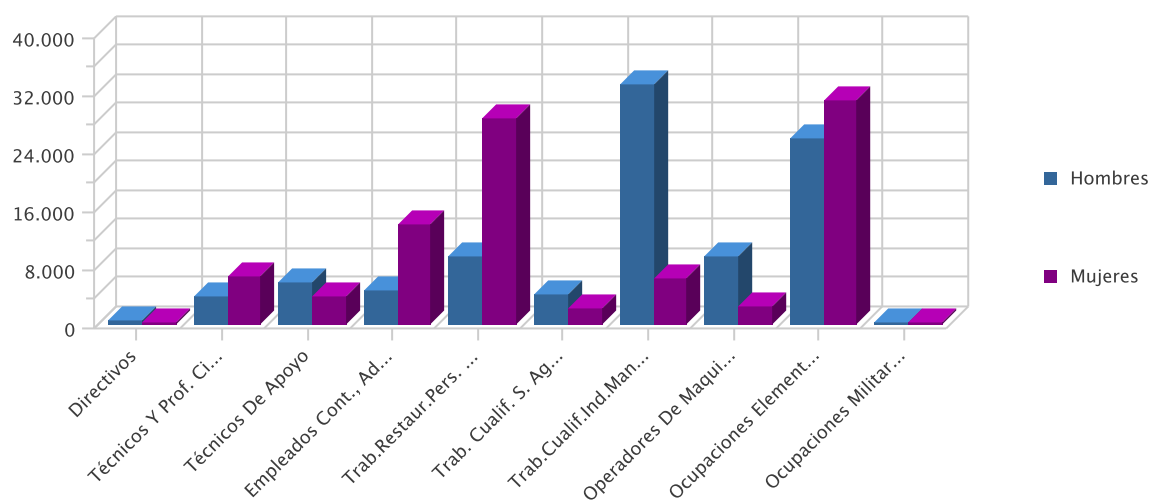
Demandantes por sector económico



DEMANDANTES POR GRUPO DE OCUPACIÓN Y SEXO

Ocupación	Demandas	% s/total	Hombres	% s/total	Mujeres	% s/total
Directivos	756	0,39	580	0,60	176	0,19
Técnicos Y Prof. Científ.	10.474	5,46	3.954	4,09	6.520	6,86
Técnicos De Apoyo	9.623	5,02	5.834	6,03	3.789	3,99
Empleados Cont., Administ. Y Otros	18.477	9,64	4.586	4,74	13.891	14,62
Trab.Restaur.Pers. Y Comerc.	37.858	19,75	9.456	9,78	28.402	29,90
Trab. Cualif. S. Agric., Ganad., For.Y Pesq.	6.353	3,31	4.100	4,24	2.253	2,37
Trab.Cualif.Ind.Manuf.	39.416	20,56	32.990	34,13	6.426	6,76
Operadores De Maquinaria	11.908	6,21	9.312	9,63	2.596	2,73
Ocupaciones Elementales	56.712	29,59	25.779	26,67	30.933	32,56
Ocupaciones Militares	100	0,05	81	0,08	19	0,02
Total	191.677	100,00	96.672	100,00	95.005	100,00

Demandantes por Gran Grupo de Ocupación



LAS DIEZ OCUPACIONES MÁS DEMANDADAS

Ocupación (8 dig)	Demandas	% s/total *
Personal De Limpieza O Limpiadores En General	45.599	6,59
Dependientes De Comercio, En General	35.195	5,09
Empleados Administrativos, En General	28.253	4,08
Peones De La Construcción De Edificios	23.659	3,42
Peones De La Industria Manufacturera, En General	20.771	3,00
Peones Agrícolas, En General	20.722	2,99
Albañiles	19.528	2,82
Camareros, En General	19.011	2,75
Mozos De Carga Y Descarga, Almacén Y/O Mercado De Abastos	16.141	2,33
Peones De La Industria De La Alimentación, Bebidas Y Tabaco	12.528	1,81
Total	241.407	34,88

* Sobre el total de ocupaciones demandadas

LAS DIEZ OCUPACIONES MÁS DEMANDADAS: HOMBRES

Ocupación (8 dig)	Demandas	% s/total *
Peones De La Construcción De Edificios	23.005	6,66
Albañiles	18.911	5,48
Mozos De Carga Y Descarga, Almacén Y/O Mercado De Abastos	13.866	4,02
Peones Agrícolas, En General	13.622	3,95
Peones De La Industria Manufacturera, En General	11.702	3,39
Conductores De Furgonetas, Hasta 3,5 T.	11.675	3,38
Camareros, En General	8.481	2,46
Jardineros, En General	8.028	2,33
Personal De Limpieza O Limpiadores En General	7.572	2,19
Conductores De Camiones, En General	7.019	2,03
Total	123.881	35,89

* Sobre el total de ocupaciones demandadas por hombres

LAS DIEZ OCUPACIONES MÁS DEMANDADAS: MUJERES

Ocupación (8 dig)	Demandas	% s/total *
Personal De Limpieza O Limpiadores En General	38.027	10,96
Dependientes De Comercio, En General	29.720	8,57
Empleados Administrativos, En General	21.478	6,19
Camareros, En General	10.530	3,04
Cajeros De Comercio	9.567	2,76
Peones De La Industria Manufacturera, En General	9.069	2,61
Peones De La Industria De La Alimentación, Bebidas Y Tabaco	8.915	2,57
Asistentes Domiciliarios	8.654	2,50
Pinches De Cocina	8.248	2,38
Cocineros, En General	7.332	2,11
Total	151.540	43,69

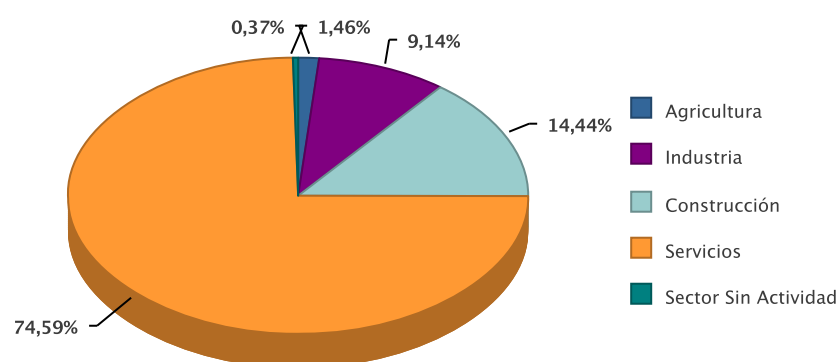
* Sobre el total de ocupaciones demandadas por mujeres

OFERTAS

PUESTOS OFERTADOS POR SECTOR ECONÓMICO

Sector	Ofertas	% s/total
Agricultura	8	1,46
Industria	50	9,14
Construcción	79	14,44
Servicios	408	74,59
Sector Sin Actividad	2	0,37
Total	547	100,00

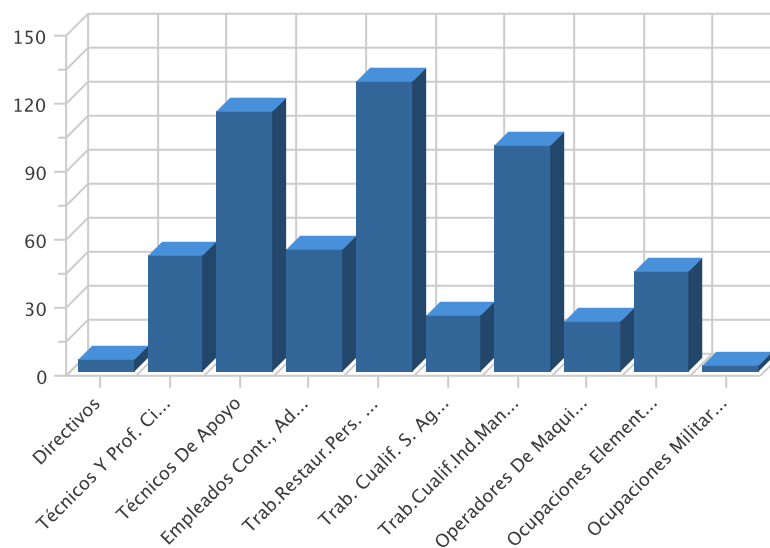
Puestos ofertados por sector económico



PUESTOS OFERTADOS POR GRUPO DE OCUPACIÓN

Ocupación	Ofertas	% s/total
Directivos	5	0,91
Técnicos Y Prof. Científ.	51	9,32
Técnicos De Apoyo	115	21,02
Empleados Cont., Administ. Y Otros	54	9,87
Trab.Restaur.Pers. Y Comerc.	128	23,40
Trab. Cualif. S. Agric., Ganad., For.Y Pesq.	25	4,57
Trab.Cualif.Ind.Manuf.	100	18,28
Operadores De Maquinaria	22	4,02
Ocupaciones Elementales	44	8,04
Ocupaciones Militares	3	0,55
Total	547	100,00

Puestos ofertados por gran grupo de ocupación



LAS DIEZ OCUPACIONES MÁS OFERTADAS

Ocupación (8 dig)	Ofertas	% *
Agentes Comerciales	43	7,86
Empleados Administrativos, En General	39	7,13
Representantes De Comercio, En General	21	3,84
Albañiles	19	3,47
Camareros, En General	18	3,29
Dependientes De Comercio, En General	18	3,29
Cocineros, En General	17	3,11
Personal De Limpieza O Limpiadores En General	14	2,56
Técnicos Comerciales En Entidad Financiera	13	2,38
Jardineros, En General	13	2,38
Total	215	39,31

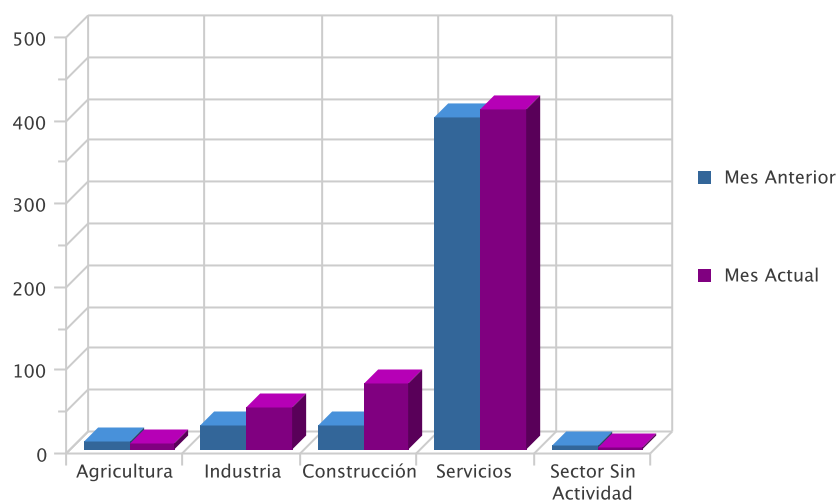
* Sobre el total de ofertas

EVOLUCIÓN INTERMENSUAL DE LOS PUESTOS OFERTADOS POR SECTOR ECONÓMICO

Sector	Mes Anterior	Mes Actual	Variación *
Agricultura	9	8	-11,11
Industria	29	50	72,41
Construcción	30	79	163,33
Servicios	399	408	2,26
Sector Sin Actividad	4	2	-50,00
Total	471	547	16,14

* Variación relativa del mes actual respecto al mes anterior

Evolución intermensual de los puestos ofertados por Sector

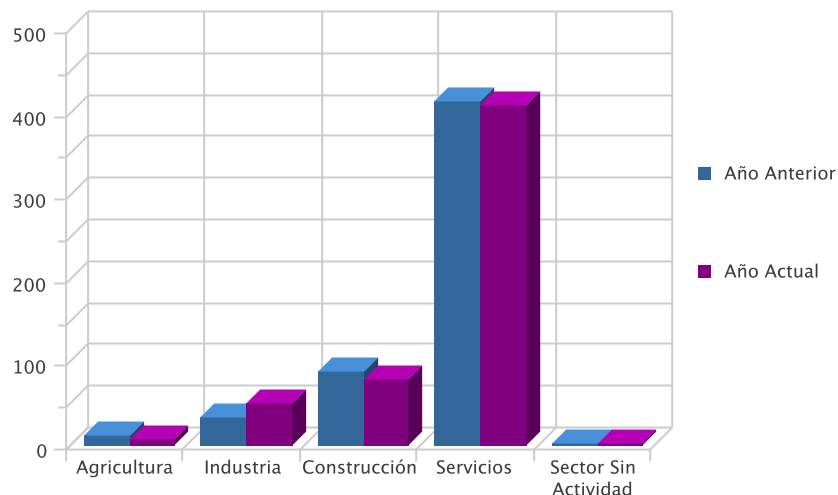


EVOLUCIÓN INTERANUAL DE LOS PUESTOS OFERTADOS POR SECTOR ECONÓMICO

Sector	Año Anterior	Año Actual	Variación *
Agricultura	12	8	-33,33
Industria	34	50	47,06
Construcción	90	79	-12,22
Servicios	413	408	-1,21
Sector Sin Actividad	1	2	100,00
Total	550	547	-0,55

* Variación relativa del mes actual respecto al mismo mes del año anterior

Evolución interanual de los puestos ofertados por Sector

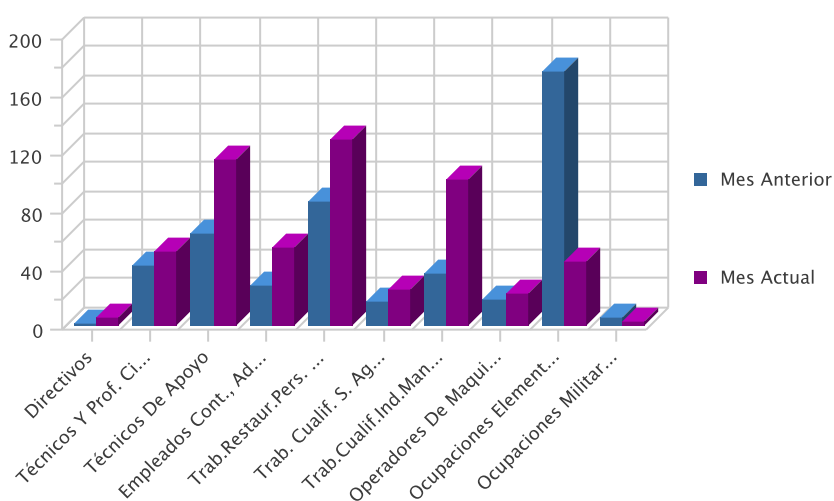


EVOLUCIÓN INTERMENSUAL DE LOS PUESTOS OFERTADOS POR GRUPO DE OCUPACIÓN

Ocupación	Mes Anterior	Mes Actual	Variación *
Directivos	1	5	400,00
Técnicos Y Prof. Científ.	42	51	21,43
Técnicos De Apoyo	64	115	79,69
Empleados Cont., Administ. Y Otros	27	54	100,00
Trab.Restaur.Pers. Y Comerc.	86	128	48,84
Trab. Cualif. S. Agric., Ganad., For.Y Pesq.	17	25	47,06
Trab.Cualif.Ind.Manuf.	36	100	177,78
Operadores De Maquinaria	18	22	22,22
Ocupaciones Elementales	175	44	-74,86
Ocupaciones Militares	5	3	-40,00
Total	471	547	16,14

* Variación relativa del mes actual respecto al mes anterior

Evolución intermensual de los puestos ofertados por Grupo de Ocupación

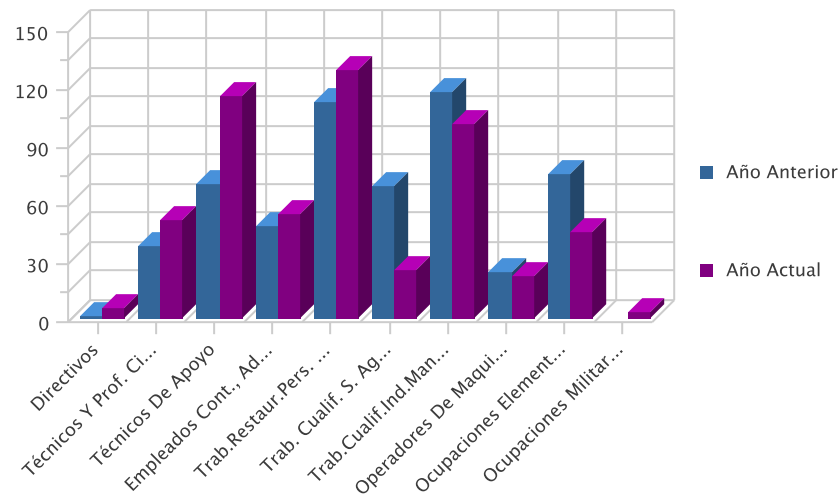


EVOLUCIÓN INTERANUAL DE LOS PUESTOS OFERTADOS POR GRUPO DE OCUPACIÓN

Ocupación	Año Anterior	Año Actual	Variación *
Directivos	1	5	400,00
Técnicos Y Prof. Científ.	37	51	37,84
Técnicos De Apoyo	69	115	66,67
Empleados Cont., Administ. Y Otros	48	54	12,50
Trab.Restaur.Pers. Y Comerc.	112	128	14,29
Trab. Cualif. S. Agric., Ganad., For.Y Pesq.	68	25	-63,24
Trab.Cualif.Ind.Manuf.	117	100	-14,53
Operadores De Maquinaria	24	22	-8,33
Ocupaciones Elementales	74	44	-40,54
Ocupaciones Militares	0	3	0,00
Trab. Cualif. S. Agric., Ganad., For.Y Pesq.	0		0,00
Trab.Cualif.Ind.Manuf.	0		0,00
Trab.Restaur.Pers. Y Comerc.	0		0,00
Total	550	547	-0,55

* Variación relativa del mes actual respecto al mismo mes del año anterior

Evolución interanual de los puestos ofertados por Grupo de Ocupación

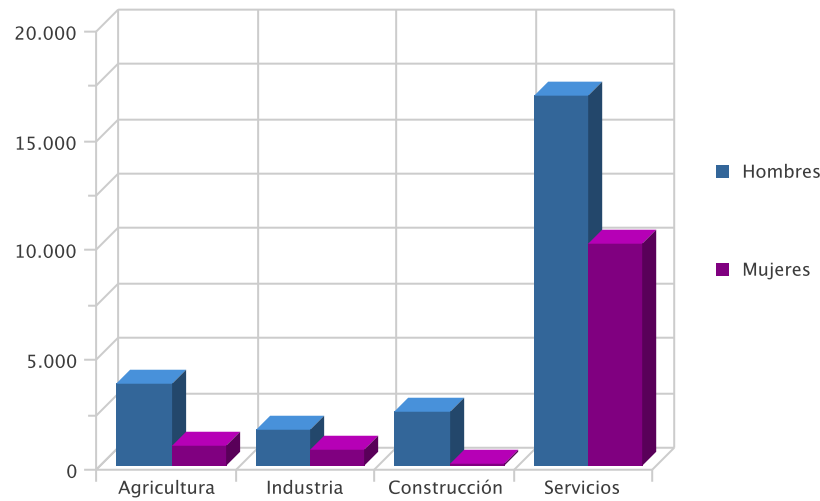


CONTRATOS

DISTRIBUCIÓN DE CONTRATOS POR SECTOR ECONÓMICO

Sector	Contratos	% s/total	Hombres	% s/total	Mujeres	% s/total
Agricultura	4.673	12,75	3.716	15,06	957	7,99
Industria	2.393	6,53	1.617	6,55	776	6,48
Construcción	2.591	7,07	2.456	9,95	135	1,13
Servicios	26.996	73,65	16.892	68,44	10.104	84,40
Total	36.653	100,00	24.681	100,00	11.972	100,00

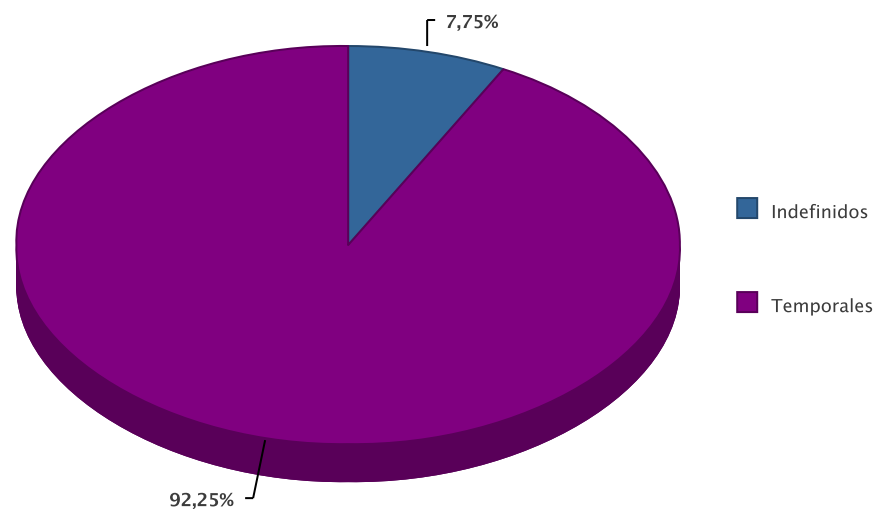
Contratos por sector económico

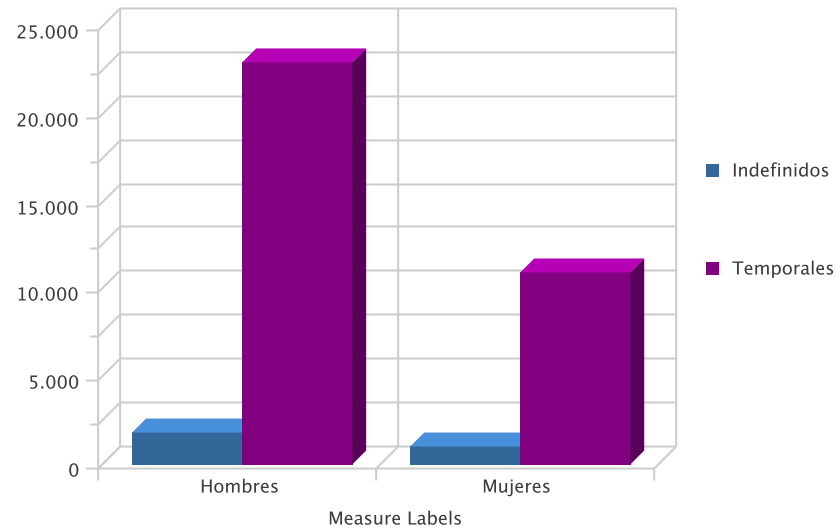


DISTRIBUCIÓN DE CONTRATOS POR MODALIDAD Y SEXO

Modalidad	Contratos	% s/total	Hombres	% s/total	Mujeres	% s/total
Indefinidos	2.842	7,75	1.781	7,22	1.061	8,86
Temporales	33.811	92,25	22.900	92,78	10.911	91,14
Total	36.653	100,00	24.681	100,00	11.972	100,00

Contratación por modalidad

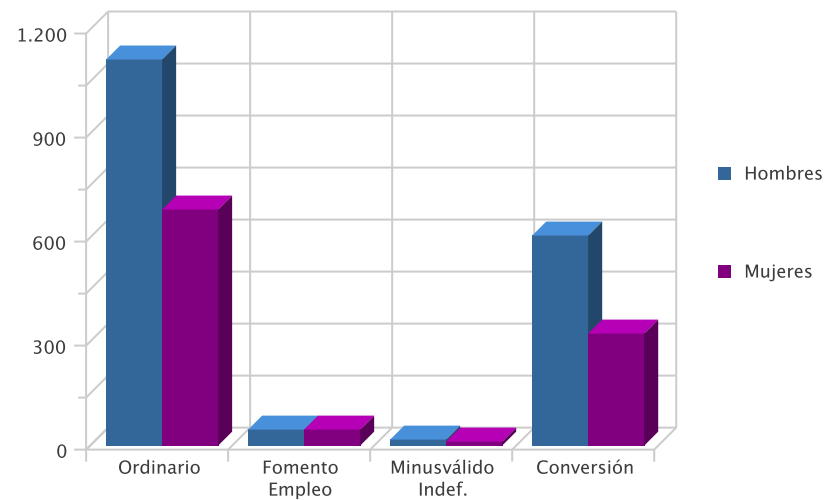




DISTRIBUCIÓN DE CONTRATOS INDEFINIDOS POR SEXO

Modalidad Indefinidos	Contratos	% s/total	Hombres	% s/total	Mujeres	% s/total
Ordinario	1.793	63,09	1.111	62,38	682,00	64,28
Fomento Empleo	93	3,27	48	2,70	45,00	4,24
Minusválido Indef.	28	0,99	18	1,01	10,00	0,94
Conversión	928	32,65	604	33,91	324,00	30,54
Total	2.842	100,00	1.781	100,00	1061,00	100,00

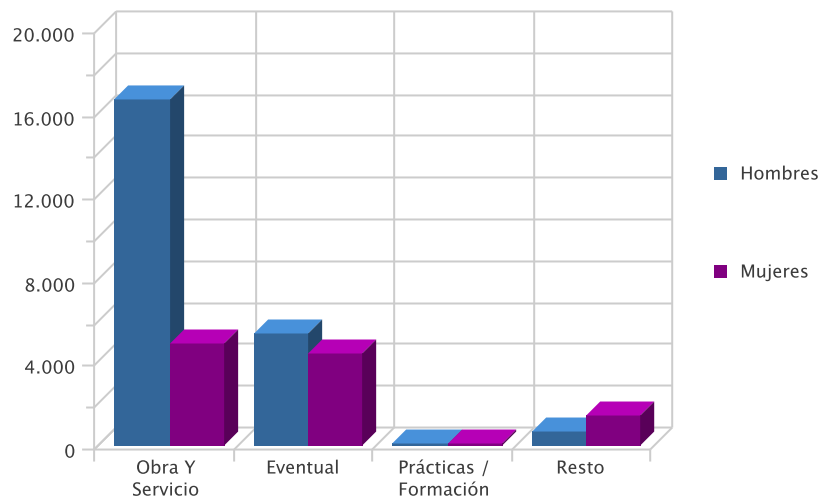
Contratos indefinidos



DISTRIBUCIÓN DE CONTRATOS TEMPORALES POR SEXO

Modalidad Temporales	Contratos	% s/total	Hombres	% s/total	Mujeres	% s/total
Obra Y Servicio	21.521	63,65	16.646	72,69	4.875	44,68
Eventual	9.895	29,27	5.429	23,71	4.466	40,93
Prácticas / Formación	267	0,79	126	0,55	141	1,29
Resto	2.128	6,29	699	3,05	1.429	13,10
Total	33.811	100,00	22.900	100,00	10.911	100,00

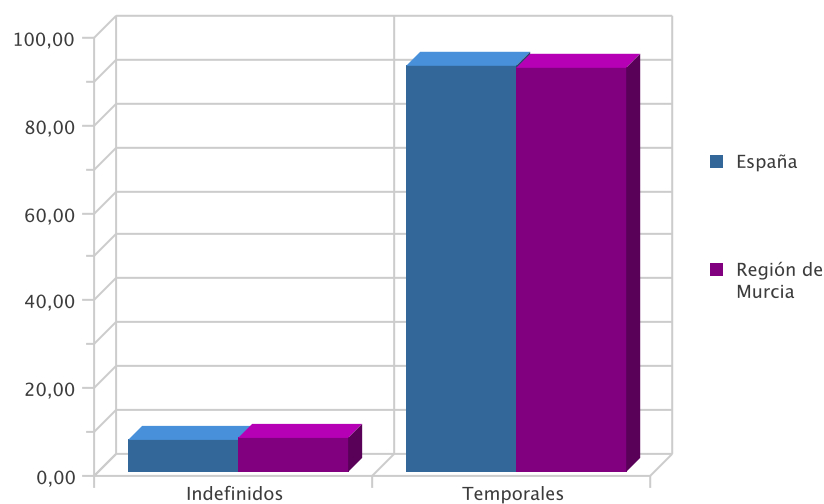
Contratos temporales



DISTRIBUCIÓN COMPARATIVA DE LA CONTRATACIÓN POR MODALIDAD

Modalidad	Contratos España	% s/total	Contratos Murcia	% s/total
Indefinidos	75.899	7,31	2.842	7,75
Temporales	962.702	92,69	33.811	92,25
Total	1.038.601	100,00	36.653	100,00

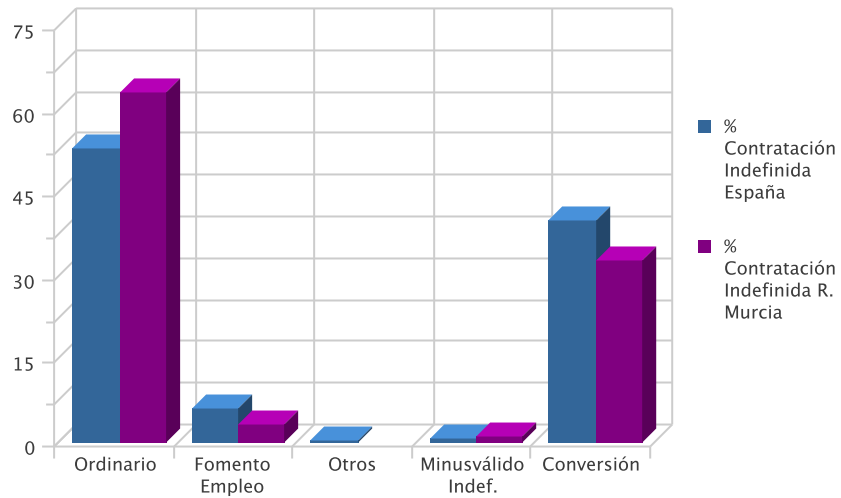
Distribución porcentual comparativa de la contratación por modalidad



DISTRIBUCIÓN COMPARATIVA DE LA CONTRATACIÓN INDEFINIDA

Modalidad Indefinidos	Contratos España	% s/total	Contratos Murcia	% s/total
Ordinario	40.164	52,92	1.793	63,09
Fomento Empleo	4.780	6,30	93	3,27
Otros	103	0,14	0	0,00
Minusválido Indef.	424	0,56	28	0,99
Conversión	30.428	40,09	928	32,65
Total	75.899	100,00	2.842	100,00

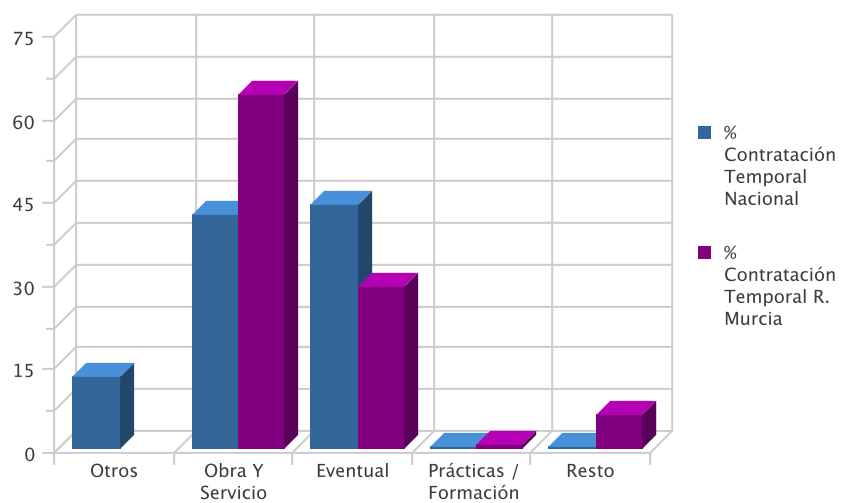
Distribución porcentual comparativa de la contratación indefinida



DISTRIBUCIÓN COMPARATIVA DE CONTRATOS TEMPORALES

Modalidad Temporal	Contratos España	% s/total	Contratos Murcia	% s/total
Otros	124.330	12,91	0	0,00
Obra Y Servicio	407.503	42,33	21.521	63,65
Eventual	423.385	43,98	9.895	29,27
Prácticas / Formación	3.454	0,36	267	0,79
Resto	4.030	0,42	2.128	6,29
Total	962.702	100,00	33.811	100,00

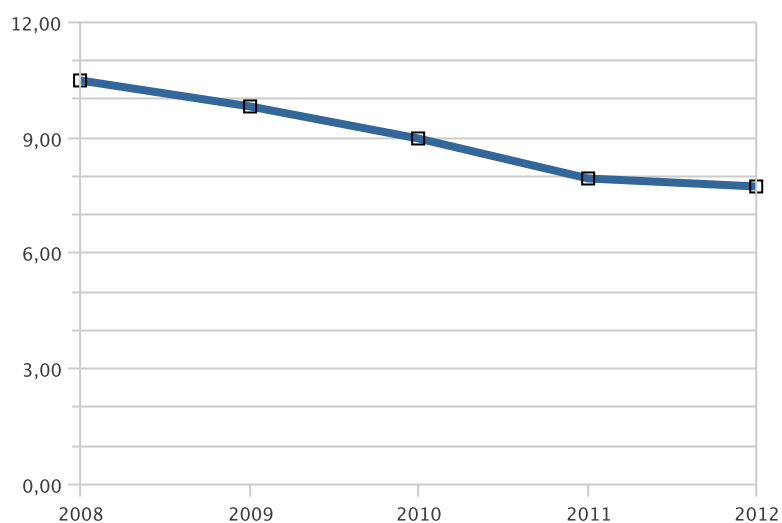
Distribución porcentual comparativa de la contratación temporal



EVOLUCIÓN DE LA CONTRATACIÓN INDEFINIDA EN VARIOS AÑOS

	ENERO				
	2008	2009	2010	2011	2012
Num Contratos	6.651	4.066	3.059	3.221	2.842
% sobre Total de Contratos	10,49	9,84	8,97	7,95	7,75

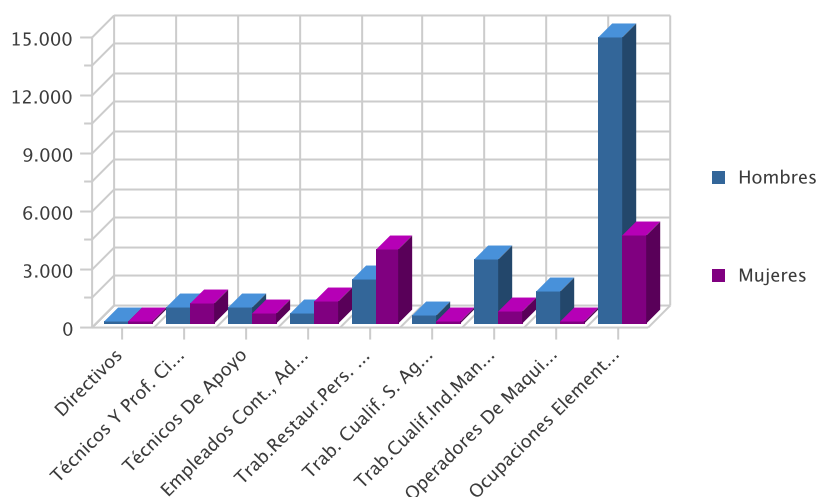
Evolución interanual del porcentaje de contratación indefinida en los últimos cinco años



DISTRIBUCIÓN DE LA CONTRATACIÓN POR GRUPO DE OCUPACIÓN

Ocupación	Total	% s/total	Hombres	% s/total	Mujeres	% s/total
Directivos	76	0,21	50	0,20	26	0,22
Técnicos Y Prof. Científ.	1.814	4,95	802	3,25	1.012	8,45
Técnicos De Apoyo	1.336	3,64	816	3,31	520	4,34
Empleados Cont., Administ. Y Otros	1.679	4,58	556	2,25	1.123	9,38
Trab.Restaur.Pers. Y Comerc.	6.138	16,75	2.261	9,16	3.877	32,38
Trab. Cualif. S. Agric., Ganad., For.Y Pesq.	582	1,59	458	1,86	124	1,04
Trab.Cualif.Ind.Manuf.	3.838	10,47	3.260	13,21	578	4,83
Operadores De Maquinaria	1.770	4,83	1.650	6,69	120	1,00
Ocupaciones Elementales	19.420	52,98	14.828	60,08	4.592	38,36
Total	36.653	100,00	24.681	100,00	11.972	100,00

Contratos por grupo de ocupación



LAS DIEZ OCUPACIONES MÁS CONTRATADAS

Ocupación (4 dig.)	Contratos	% s/total *
Peones Agrícolas (Excepto En Huertas, Invernaderos, Viveros Y Jardines)	11.512	31,41
Peones Agrícolas En Huertas, Invernaderos, Viveros Y Jardines	3.433	9,37
Camareros Asalariados	2.131	5,81
Vendedores En Tiendas Y Almacenes	1.477	4,03
Peones De Las Industrias Manufactureras	1.412	3,85
Albañiles	1.019	2,78
Personal De Limpieza De Oficinas, Hoteles Y Otros Establecimientos Similares	912	2,49
Conductores Asalariados De Camiones	761	2,08
Trabajadores Conserveros De Frutas Y Hortalizas Y Trabajadores De La Elaboración De Bebidas No Alcohólicas	568	1,55
Empleados Administrativos Con Tareas De Atención Al Público No Clasificados Bajo Otros Epígrafes	493	1,35
Total	23.718	64,71

* Sobre el total de contratos

LAS DIEZ OCUPACIONES MÁS CONTRATADAS (HOMBRES)

Ocupación (4 dig.)	Contratos	% *
Peones Agrícolas (Excepto En Huertas, Invernaderos, Viveros Y Jardines)	9.472	38,38
Peones Agrícolas En Huertas, Invernaderos, Viveros Y Jardines	2.874	11,64
Camareros Asalariados	1.085	4,40
Albañiles	1.007	4,08
Conductores Asalariados De Camiones	750	3,04
Peones De Las Industrias Manufactureras	702	2,84
Peones Del Transporte De Mercancías Y Descargadores	409	1,66
Montadores De Estructuras Metálicas	392	1,59
Vendedores En Tiendas Y Almacenes	383	1,55
Peones De La Construcción De Edificios	356	1,44
Total	17.430	70,62

* Sobre el total de contratos para hombres

LAS DIEZ OCUPACIONES MÁS CONTRATADAS (MUJERES)

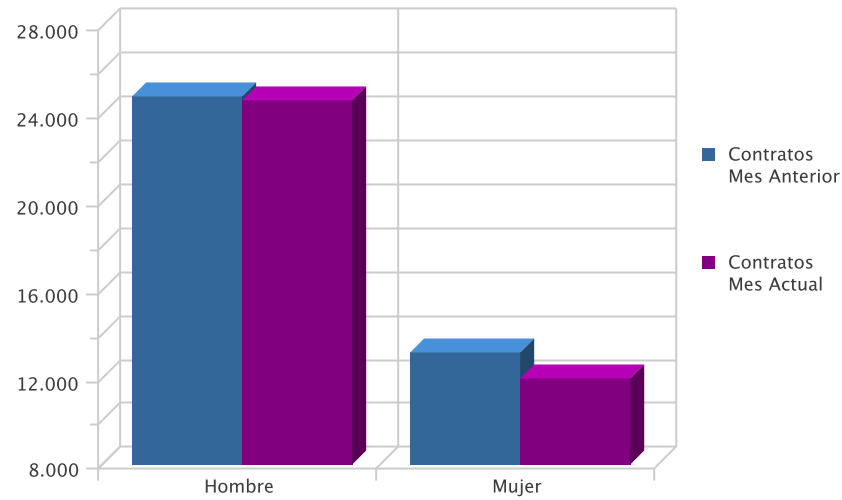
Ocupación (4 dig.)	Contratos	% *
Peones Agrícolas (Excepto En Huertas, Invernaderos, Viveros Y Jardines)	2.040	17,04
Vendedores En Tiendas Y Almacenes	1.094	9,14
Camareros Asalariados	1.046	8,74
Personal De Limpieza De Oficinas, Hoteles Y Otros Establecimientos Similares	770	6,43
Peones De Las Industrias Manufactureras	710	5,93
Peones Agrícolas En Huertas, Invernaderos, Viveros Y Jardines	559	4,67
Empleados Administrativos Con Tareas De Atención Al Público No Clasificados Bajo Otros Epígrafes	388	3,24
Trabajadores De Los Cuidados Personales A Domicilio	334	2,79
Trabajadores Conserveros De Frutas Y Hortalizas Y Trabajadores De La Elaboración De Bebidas No Alcohólicas	298	2,49
Promotores De Venta	280	2,34
Total	7.519	62,80

* Sobre el total de contratos para mujeres

EVOLUCIÓN INTERMENSUAL DE LA CONTRATACIÓN POR SEXO

Sexo	Contratos Mes Anterior	Contratos Mes Actual	Variación (%)
Hombre	24.821	24.681	-0,56
Mujer	13.127	11.972	-8,80
Total	37.948	36.653	-3,41

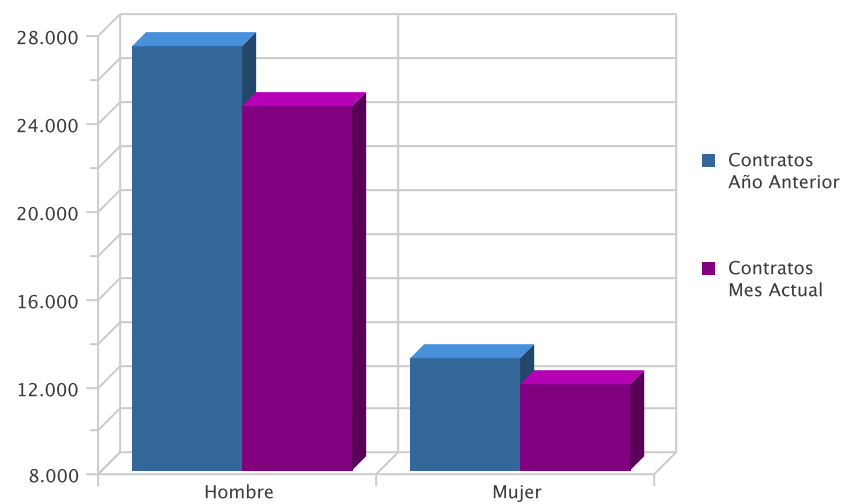
Evolución intermensual de la contratación por sexo



EVOLUCIÓN INTERANUAL DE LA CONTRATACIÓN POR SEXO

Sexo	Contratos Año Anterior	Contratos Mes Actual	Variación (%)
Hombre	27.382	24.681	-9,86
Mujer	13.148	11.972	-8,94
Total	40.530	36.653	-9,57

Evolución interanual de la contratación por sexo

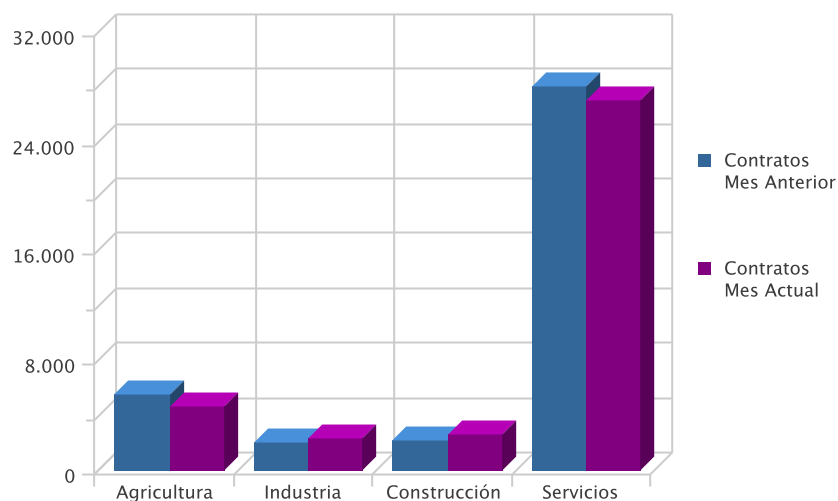


EVOLUCIÓN INTERMENSUAL DE LA CONTRATACIÓN POR SECTOR ECONÓMICO

Sector	Contratos Mes Anterior	Contratos Mes Actual	Variación (%)*
Agricultura	5.502	4.673	-15,07
Industria	2.075	2.393	15,33
Construcción	2.249	2.591	15,21
Servicios	28.122	26.996	-4,00
Total	37.948	36.653	-3,41

* Variación relativa del mes actual respecto al mes anterior

Evolución intermensual de la contratación por sexo

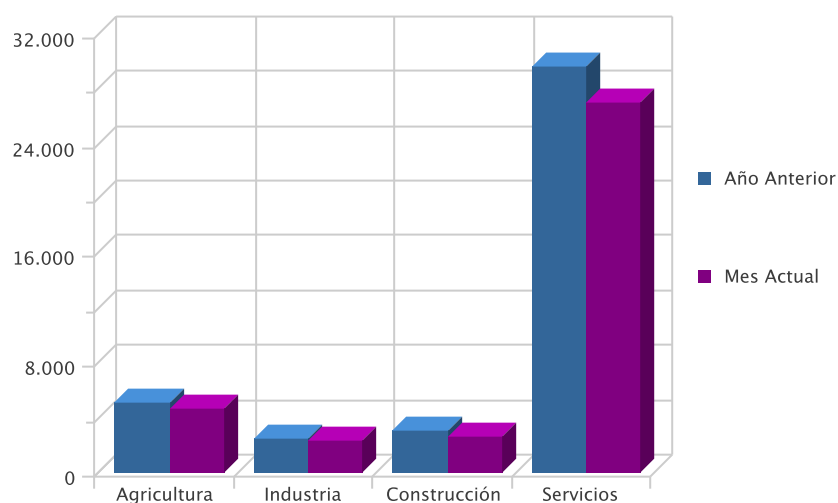


EVOLUCIÓN INTERANUAL DE LA CONTRATACIÓN POR SECTOR ECONÓMICO

Sector	Año Anterior	Mes Actual	Variación (%)*
Agricultura	5.183	4.673	-9,84
Industria	2.551	2.393	-6,19
Construcción	3.076	2.591	-15,77
Servicios	29.720	26.996	-9,17
Total	40.530	36.653	-9,57

* Variación relativa del mes actual respecto al mismo mes del año anterior

Evolución interanual de la contratación por sector

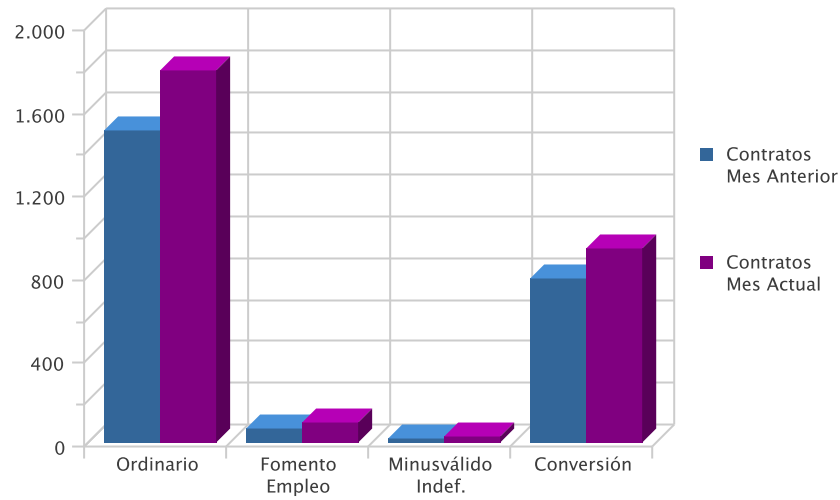


EVOLUCIÓN INTERMENSUAL DE LA CONTRATACIÓN INDEFINIDA

Modalidad Indefinida	Contratos Mes Anterior	Contratos Mes Actual	Variación (%) *
Ordinario	1.504	1.793	19,22
Fomento Empleo	71	93	30,99
Minusválido Indef.	16	28	75,00
Conversión	788	928	17,77
Total	2.379	2.842	19,46

* Variación relativa del mes actual respecto al mes anterior

Evolución intermensual de la contratación indefinida

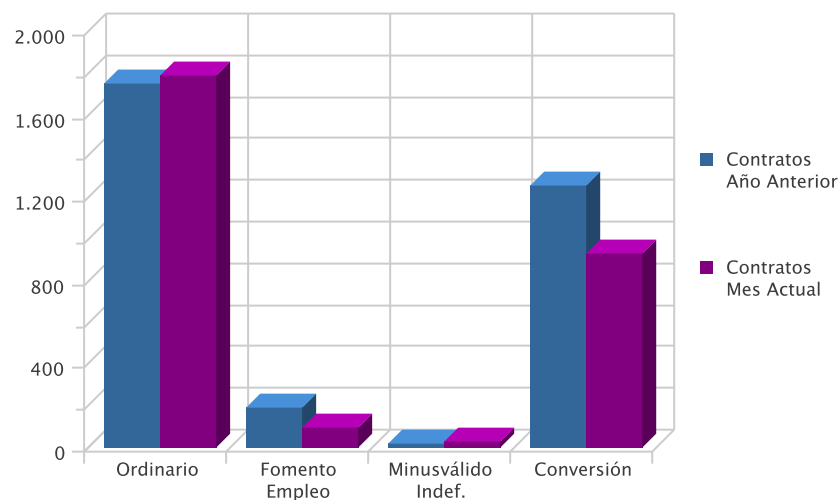


EVOLUCIÓN INTERANUAL DE LA CONTRATACIÓN INDEFINIDA

Modalidad Indefinida	Contratos Año Anterior	Contratos Mes Actual	Variación (%) *
Ordinario	1.750	1.793	2,46
Fomento Empleo	191	93	-51,31
Minusválido Indef.	22	28	27,27
Conversión	1.258	928	-26,23
Total	3.221	2.842	-11,77

* Variación relativa del mes actual respecto al mismo mes del año anterior

Evolución interanual de la contratación indefinida

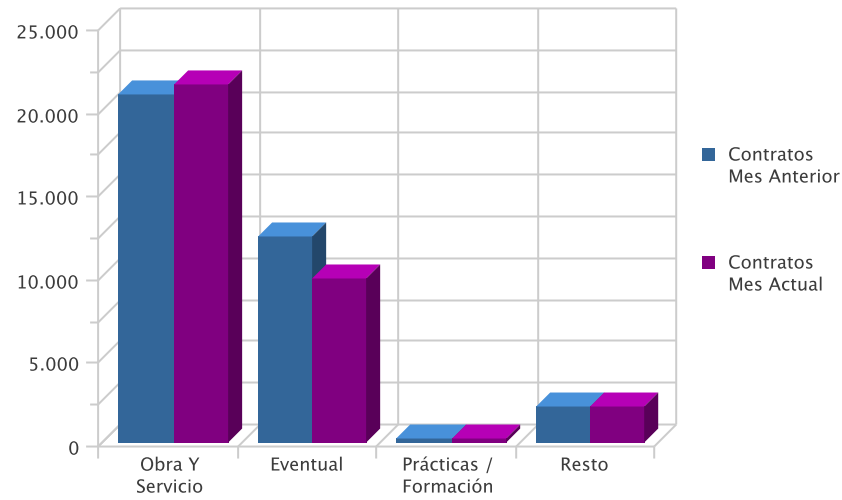


EVOLUCIÓN INTERMENSUAL DE LA CONTRATACIÓN TEMPORAL

Modalidad Temporales	Contratos Mes Anterior	Contratos Mes Actual	Variación (%) *
Obra Y Servicio	20.867	21.521	3,13
Eventual	12.320	9.895	-19,68
Prácticas / Formación	245	267	8,98
Resto	2.137	2.128	-0,42
Total	35.569	33.811	-4,94

* Variación relativa del mes actual respecto al mes anterior

Evolución intermensual de la contratación temporal

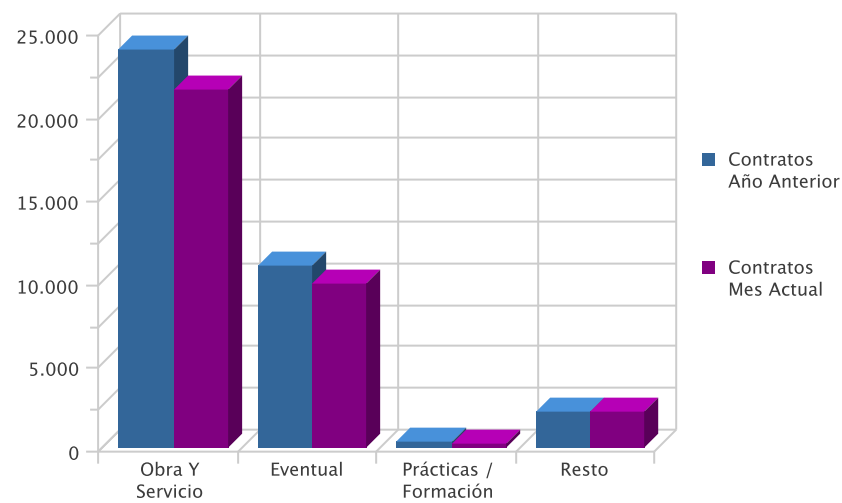


EVOLUCIÓN INTERANUAL DE LA CONTRATACIÓN TEMPORAL

Modalidad Temporales	Contratos Año Anterior	Contratos Mes Actual	Variación (%)*
Obra Y Servicio	23.871	21.521	-9,84
Eventual	10.946	9.895	-9,60
Prácticas / Formación	319	267	-16,30
Resto	2.173	2.128	-2,07
Total	37.309	33.811	-9,38

* Variación relativa del mes actual respecto al mismo mes del año anterior

Evolución interanual de la contratación temporal

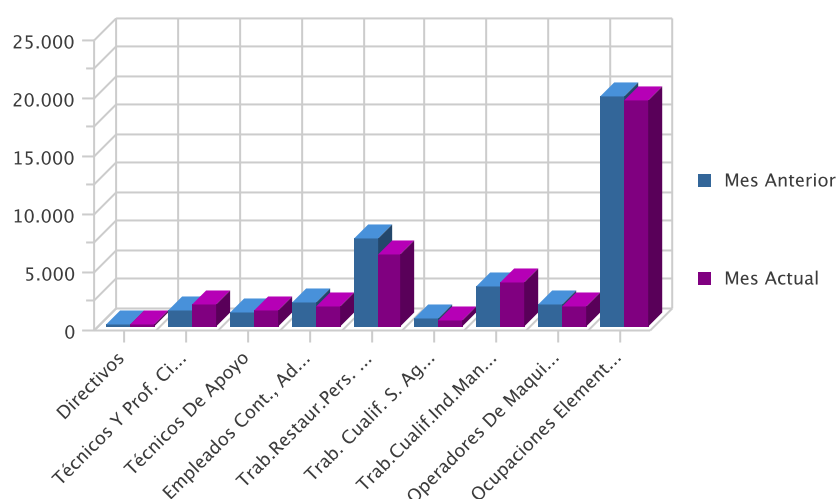


EVOLUCION INTERMENSUAL DE LA CONTRATACIÓN POR GRUPO DE OCUPACIÓN

Ocupación	Mes Anterior	Mes Actual	Variación (%)*
Directivos	39	76	94,87
Técnicos Y Prof. Científ.	1.342	1.814	35,17
Técnicos De Apoyo	1.180	1.336	13,22
Empleados Cont., Administ. Y Otros	2.005	1.679	-16,26
Trab.Restaur.Pers. Y Comerc.	7.582	6.138	-19,05
Trab. Cualif. S. Agric., Ganad., For.Y Pesq.	615	582	-5,37
Trab.Cualif.Ind.Manuf.	3.445	3.838	11,41
Operadores De Maquinaria	1.833	1.770	-3,44
Ocupaciones Elementales	19.907	19.420	-2,45
Total	37.948	36.653	-3,41

* Variación relativa del mes actual respecto al mes anterior

Evolución intermensual de la contratación por Gran Grupo de Ocupación

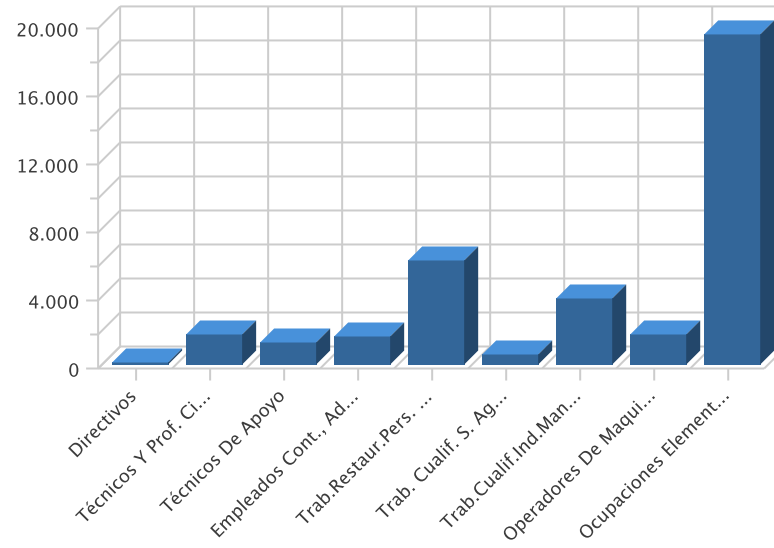


EVOLUCIÓN INTERANUAL DE LA CONTRATACIÓN POR GRUPO DE OCUPACIÓN

Ocupación	Año Anterior	Mes Actual	Variación (%)*
Directivos	71	76	7,04
Técnicos Y Prof. Científ.	1.863	1.814	-2,63
Técnicos De Apoyo	1.876	1.336	-28,78
Empleados Cont., Administ. Y Otros	2.051	1.679	-18,14
Trab.Restaur.Pers. Y Comerc.	5.760	6.138	6,56
Trab. Cualif. S. Agric., Ganad., For.Y Pesq.	702	582	-17,09
Trab.Cualif.Ind.Manuf.	4.115	3.838	-6,73
Operadores De Maquinaria	1.651	1.770	7,21
Ocupaciones Elementales	22.441	19.420	-13,46
Total	40.530	36.653	-9,57

* Variación relativa del mes actual respecto del mismo mes del año anterior

Evolución interanual de la contratación por Gran Grupo de Ocupación

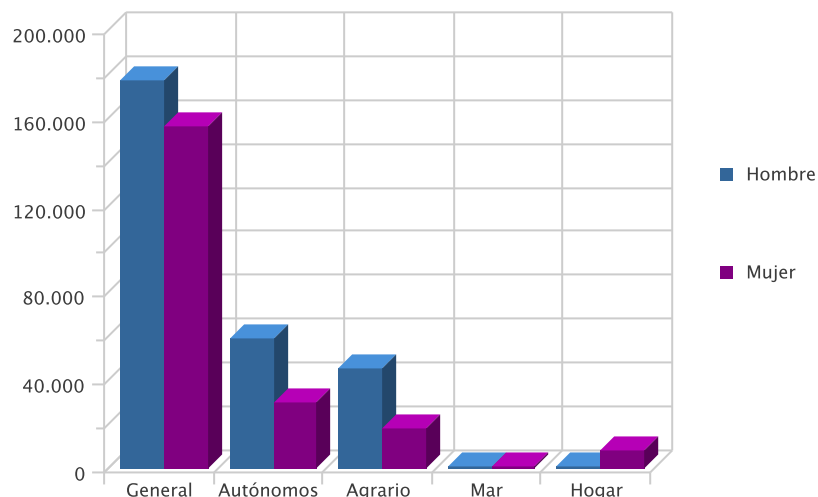


AFILIACIÓN

NÚMERO DE AFILIADOS A LA SEGURIDAD SOCIAL POR RÉGIMEN

Régimenes	Afiliados	% s/total	Hombre		Mujer	
			Afiliados	% s/total	Afiliados	% s/total
General	333.462	67,19	176.931	62,43	156.531	73,51
Autónomos	89.468	18,03	59.527	21,01	29.941	14,06
Agrario	64.071	12,91	45.558	16,08	18.513	8,69
Mar	1.023	0,21	997	0,35	26	0,01
Hogar	8.294	1,67	373	0,13	7.921	3,72
Total	496.318	100,00	283.386	100,00	212.932	100,00

Afiliación por Régimen

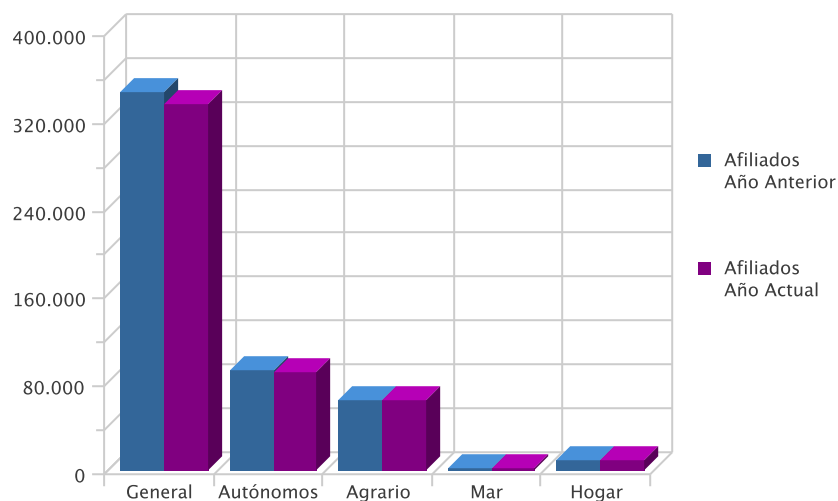


EVOLUCIÓN INTERANUAL DE LA AFILIACIÓN POR RÉGIMEN

Régimen	Afiliados Año Anterior	Afiliados Año Actual	Variación (%)*
General	345.534	333.462	-3,49
Autónomos	91.698	89.468	-2,43
Agrario	64.753	64.071	-1,05
Mar	844	1.023	21,21
Hogar	8.771	8.294	-5,44
Total	511.600	496.318	-2,99

* Variación relativa del mes actual respecto al mismo mes del año anterior

Evolución Interanual de la Afiliación por regimen



NÚMERO DE AFILIADOS COMUNITARIOS POR PAÍS DE ORIGEN

Unión Europea	General	Autónomo	Agrario	Mar	Hogar	Total	% total UE
Alemania	303	146	12	0	4	465	3,61
Austria	8	5	0	0	0	13	0,10
Bulgaria	1.501	89	798	2	91	2.481	19,27
Bélgica	74	49	2	0	0	125	0,97
Checa, República	29	10	11	0	0	50	0,39
Chipre	0	1	0	0	0	1	0,01
Dinamarca	6	9	3	0	0	18	0,14
Eslovaquia	32	0	1	0	0	33	0,26
Eslovenia	10	1	0	0	0	11	0,09
Estonia	4	1	0	0	0	5	0,04
Finlandia	7	5	1	0	0	13	0,10
Francia	462	169	39	2	1	673	5,23
Grecia	12	1	2	0	0	15	0,12
Holanda (Países Bajos)	86	67	7	0	1	161	1,25
Hungría	45	9	4	0	0	58	0,45
Irlanda	33	32	2	0	0	67	0,52
Italia	478	158	9	1	2	648	5,03
Letonia	24	2	16	0	2	44	0,34
Lituania	301	31	140	0	14	486	3,78
Malta	0	2	4	0	0	6	0,05
Polonia	422	19	334	0	11	786	6,11
Portugal	566	58	47	1	3	675	5,24
Reino Unido	926	712	30	1	8	1.677	13,03
Rumania	2.182	264	1.716	2	139	4.303	33,42
Suecia	31	29	0	0	0	60	0,47
Total Unión Europea	7.542	1.869	3.178	9	276	12.874	100,00

NÚMERO DE AFILIADOS NO COMUNITARIOS POR PAÍS DE ORIGEN

Países no Unión Europea	General	Autónomo	Agrario	Mar	Hogar	Total	% no UE
Marruecos	5.263	708	22.350	70	379	28.770	43,11
Ecuador	5.089	336	10.819	2	774	17.020	25,50
Resto Países	3.257	540	1.938	65	701	6.501	9,74
Bolivia	1.527	125	2.386	0	1.614	5.652	8,47
Ucrania	1.212	97	257	1	771	2.338	3,50
China	859	965	3	0	11	1.838	2,75
Colombia	1.247	99	216	0	208	1.770	2,65
Argelia	268	39	557	0	8	872	1,31
Malí	165	3	488	0	3	659	0,99
Argentina	483	99	27	0	49	658	0,99
India	132	29	494	0	3	658	0,99
Total Fuera Unión Europea	19.502	3.040	39.535	138	4.521	66.736	100,00