
CIFRAS DE EMPLEO

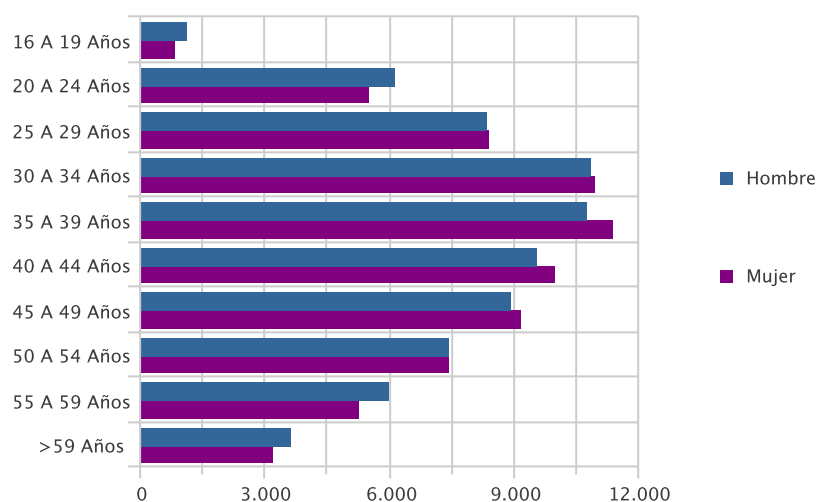
JULIO 2012

PARO REGISTRADO

PARO POR EDAD Y SEXO

Edad	Parados	% s/total	Hombre		Mujer	
			Parados	% s/total	Parados	% s/total
16 A 19 Años	1.889	1,31	1.089	1,50	800	1,11
20 A 24 Años	11.585	8,01	6.099	8,40	5.486	7,63
25 A 29 Años	16.724	11,57	8.337	11,48	8.387	11,66
30 A 34 Años	21.792	15,08	10.838	14,93	10.954	15,23
35 A 39 Años	22.135	15,31	10.763	14,82	11.372	15,81
40 A 44 Años	19.490	13,48	9.537	13,14	9.953	13,83
45 A 49 Años	18.071	12,50	8.925	12,29	9.146	12,71
50 A 54 Años	14.835	10,26	7.427	10,23	7.408	10,30
55 A 59 Años	11.217	7,76	5.969	8,22	5.248	7,29
> 59 Años	6.810	4,71	3.623	4,99	3.187	4,43
Total	144.548	100,00	72.607	100,00	71.941	100,00

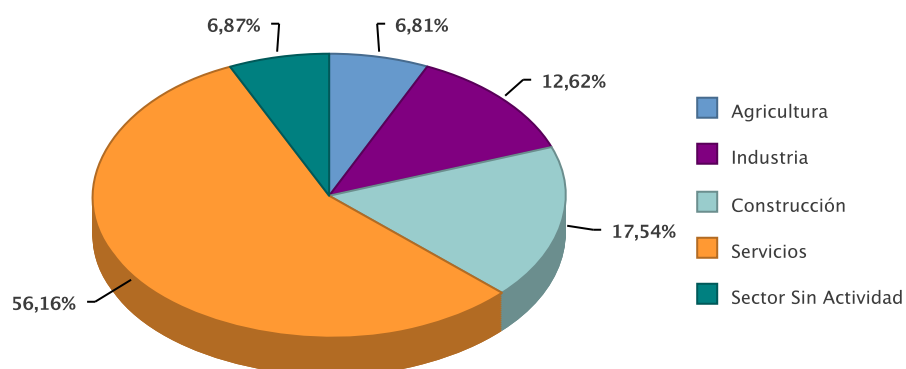
Paro por Edad



PARO POR SECTOR ECONÓMICO DE ORIGEN Y SEXO

Sector	Parados	% s/total	Hombres	% s/total	Mujeres	% s/total
Agricultura	9.842	6,81	5.908	8,14	3.934	5,47
Industria	18.243	12,62	10.290	14,17	7.953	11,05
Construcción	25.357	17,54	22.312	30,73	3.045	4,23
Servicios	81.175	56,16	31.576	43,49	49.599	68,94
Sector Sin Actividad	9.931	6,87	2.521	3,47	7.410	10,30
Total	144.548	100,00	72.607	100,00	71.941	100,00

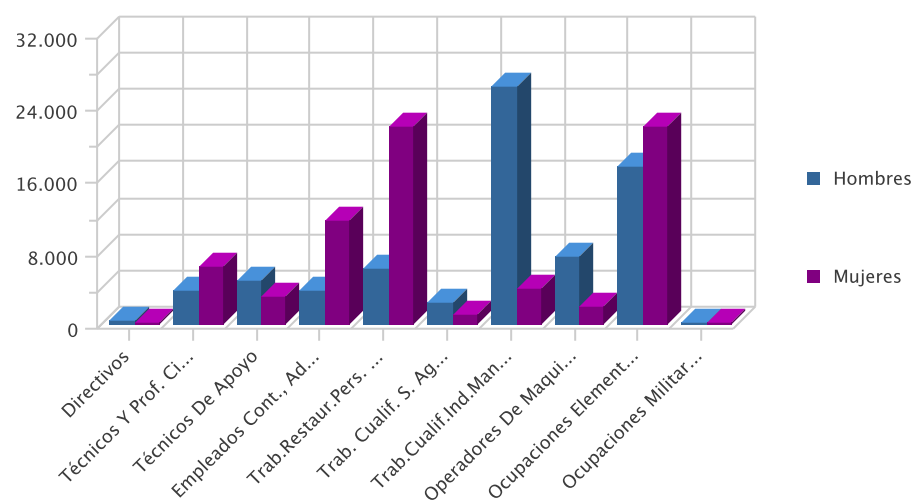
Paro por sector económico



PARO POR GRUPO DE OCUPACIÓN DEMANDADA Y SEXO

Ocupación	Parados	% s/total	Hombres	% s/total	Mujeres	% s/total
Directivos	642	0,44	489	0,67	153	0,21
Técnicos Y Prof. Científ.	10.026	6,94	3.706	5,10	6.320	8,78
Técnicos De Apoyo	8.094	5,60	4.938	6,80	3.156	4,39
Empleados Cont., Administ. Y Otros	15.048	10,41	3.654	5,03	11.394	15,84
Trab.Restaur.Pers. Y Comerc.	27.975	19,35	6.181	8,51	21.794	30,29
Trab. Cualif. S. Agric., Ganad., For.Y Pesq.	3.540	2,45	2.356	3,24	1.184	1,65
Trab.Cualif.Ind.Manuf.	30.302	20,96	26.281	36,20	4.021	5,59
Operadores De Maquinaria	9.454	6,54	7.404	10,20	2.050	2,85
Ocupaciones Elementales	39.391	27,25	17.534	24,15	21.857	30,38
Ocupaciones Militares	76	0,05	64	0,09	12	0,02
Total	144.548	100,00	72.607	100,00	71.941	100,00

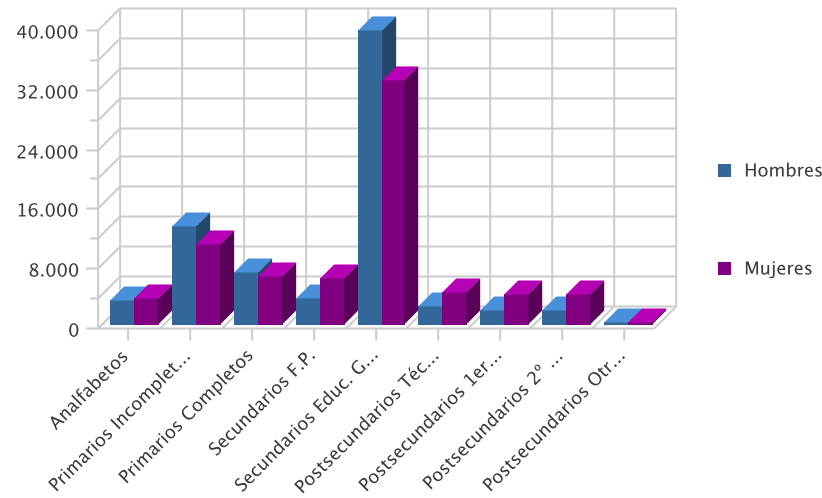
Paro por Gran Grupo de Ocupación



Paro por nivel formativo y sexo

Nivel	Parados	% s/total	Hombres	% s/total	Mujeres	% s/total
Analfabetos	6.597	4,56	3.177	4,38	3.420	4,75
Primarios Incompletos	23.978	16,59	13.201	18,18	10.777	14,98
Primarios Completos	13.389	9,26	7.043	9,70	6.346	8,82
Secundarios F.P.	9.768	6,76	3.558	4,90	6.210	8,63
Secundarios Educ. General	72.250	49,98	39.476	54,37	32.774	45,56
Postsecundarios Téc. Prof. Super.	6.632	4,59	2.364	3,26	4.268	5,93
Postsecundarios 1er Ciclo	5.729	3,96	1.777	2,45	3.952	5,49
Postsecundarios 2º Y 3er Ciclo	6.100	4,22	1.973	2,72	4.127	5,74
Postsecundarios Otros	105	0,07	38	0,05	67	0,09
Total general	144.548	100,00	72.607	100,00	71.941	100,00

Paro por nivel de estudios



PARO POR MUNICIPIOS Y SEXO

Municipio	Parados	% s/total	Hombres	% s/total	Mujeres	% s/total
Abanilla	562	0,39	307	0,42	255	0,35
Abaran	800	0,55	458	0,63	342	0,48
Aguilas	3.153	2,18	1.687	2,32	1.466	2,04
Albudeite	186	0,13	97	0,13	89	0,12
Alcantarilla	5.411	3,74	2.650	3,65	2.761	3,84
Alcazares, Los	1.380	0,95	729	1,00	651	0,90
Aledo	47	0,03	26	0,04	21	0,03
Alguazas	1.126	0,78	573	0,79	553	0,77
Alhama De Murcia	2.039	1,41	899	1,24	1.140	1,58
Archena	1.667	1,15	867	1,19	800	1,11
Beniel	985	0,68	584	0,80	401	0,56
Blanca	559	0,39	303	0,42	256	0,36
Bullas	1.426	0,99	721	0,99	705	0,98
Calasparra	1.093	0,76	571	0,79	522	0,73
Campos Del Rio	263	0,18	138	0,19	125	0,17
Caravaca De La Cruz	2.734	1,89	1.248	1,72	1.486	2,07
Cartagena	21.586	14,93	10.868	14,97	10.718	14,90
Cehegin	2.096	1,45	1.012	1,39	1.084	1,51
Ceuti	1.142	0,79	564	0,78	578	0,80
Cieza	3.230	2,23	1.655	2,28	1.575	2,19
Fortuna	1.229	0,85	646	0,89	583	0,81
Fuente Alamo De Murcia	1.206	0,83	643	0,89	563	0,78
Jumilla	2.741	1,90	1.362	1,88	1.379	1,92
Librilla	547	0,38	249	0,34	298	0,41
Lorca	7.536	5,21	3.688	5,08	3.848	5,35
Lorqui	712	0,49	352	0,48	360	0,50
Mazarron	2.445	1,69	1.300	1,79	1.145	1,59
Molina De Segura	6.904	4,78	3.222	4,44	3.682	5,12
Moratalla	1.029	0,71	479	0,66	550	0,76
Mula	2.047	1,42	1.116	1,54	931	1,29
Murcia	43.083	29,81	21.814	30,04	21.269	29,56
Ojos	86	0,06	56	0,08	30	0,04
Pliego	416	0,29	217	0,30	199	0,28
Puerto Lumbreras	1.016	0,70	471	0,65	545	0,76
Ricote	151	0,10	54	0,07	97	0,13
San Javier	2.759	1,91	1.418	1,95	1.341	1,86
San Pedro Del Pinatar	2.375	1,64	1.213	1,67	1.162	1,62
Santomera	1.498	1,04	796	1,10	702	0,98
Torre-Pacheco	3.191	2,21	1.755	2,42	1.436	2,00
Torres De Cotillas, Las	2.450	1,69	1.207	1,66	1.243	1,73

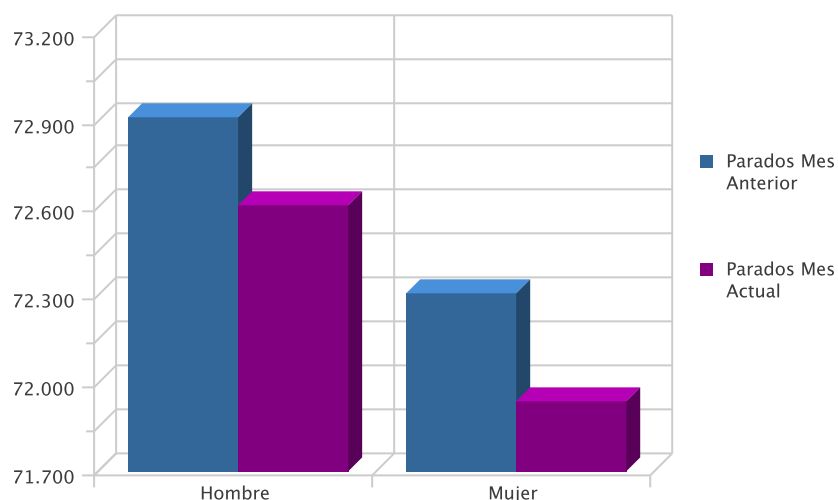
Municipio	Parados	% s/total	Hombres	% s/total	Mujeres	% s/total
Totana	2.205	1,53	1.192	1,64	1.013	1,41
Ulea	92	0,06	43	0,06	49	0,07
Union, La	2.737	1,89	1.364	1,88	1.373	1,91
Villanueva Del Rio Segura	277	0,19	145	0,20	132	0,18
Yecla	4.331	3,00	1.848	2,55	2.483	3,45
Total	144.548	100,00	72.607	100,00	71.941	100,00

EVOLUCIÓN INTERMENSUAL DEL PARO POR SEXO

Sexo	Parados Mes Anterior	Parados Mes Actual	Variación (%) *
Hombre	72.913	72.607	-0,42
Mujer	72.310	71.941	-0,51
Total	145.223	144.548	-0,46

* Variación relativa del mes actual respecto al mes anterior

Evolución intermensual del paro por sexo

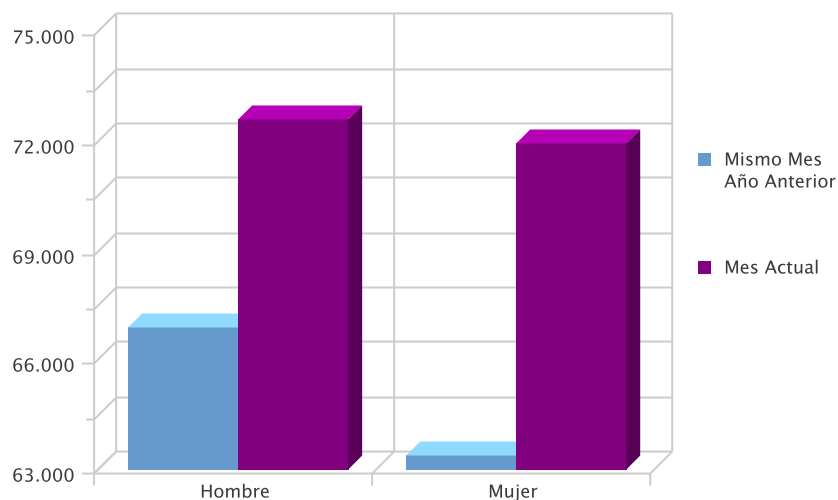


EVOLUCIÓN INTERANUAL DEL PARO POR SEXO

Sexo	Mismo Mes Año Anterior	Mes Actual	Variación (%) *
Hombre	66.881	72.607	8,56
Mujer	63.379	71.941	13,51
Total	130.260	144.548	10,97

* Variación relativa del mes actual respecto al mismo mes del año anterior

Evolución interanual del paro por sexo

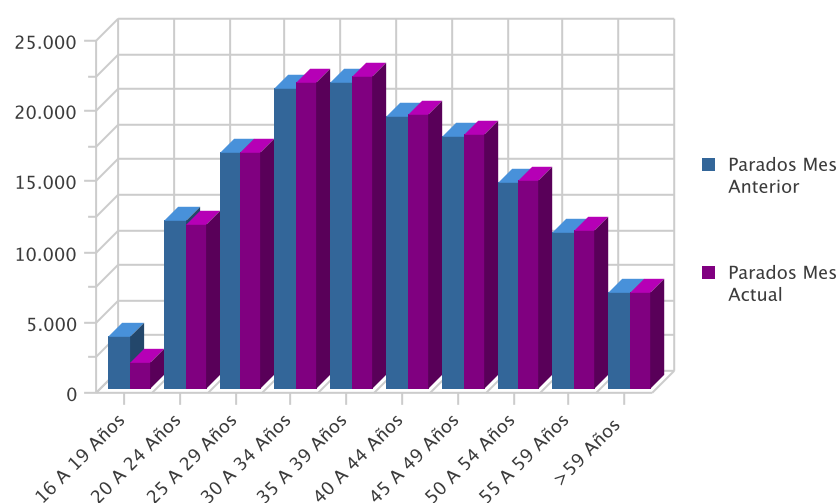


EVOLUCIÓN INTERMENSUAL DEL PARO POR EDAD

Edad	Parados Mes Anterior	Parados Mes Actual	Variación (%) *
16 A 19 Años	3.667	1.889	-48,49
20 A 24 Años	11.927	11.585	-2,87
25 A 29 Años	16.735	16.724	-0,07
30 A 34 Años	21.345	21.792	2,09
35 A 39 Años	21.715	22.135	1,93
40 A 44 Años	19.361	19.490	0,67
45 A 49 Años	17.919	18.071	0,85
50 A 54 Años	14.679	14.835	1,06
55 A 59 Años	11.120	11.217	0,87
> 59 Años	6.755	6.810	0,81
Total general	145.223	144.548	-0,46

* Variación relativa del mes actual respecto al mes anterior

Evolución intermensual del paro por edad

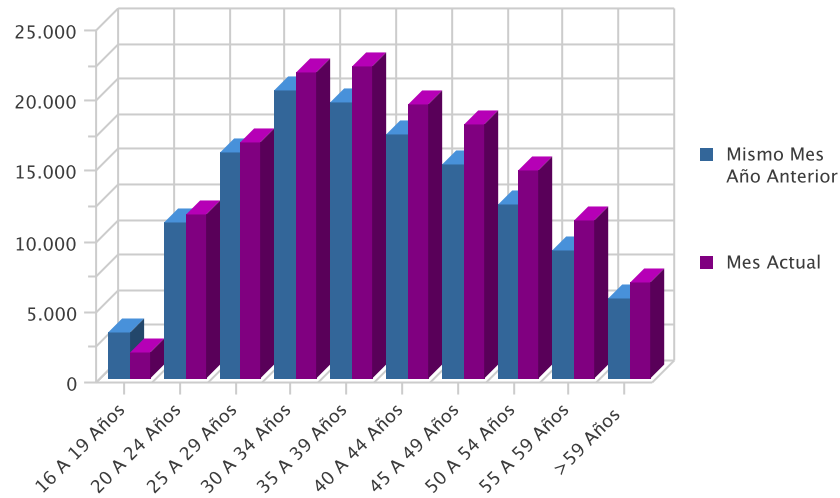


EVOLUCIÓN INTERANUAL DEL PARO POR EDAD

Edad	Mismo Mes Año Anterior	Mes Actual	Variación (%)
16 A 19 Años	3.308	1.889	-42,90
20 A 24 Años	11.143	11.585	3,97
25 A 29 Años	16.107	16.724	3,83
30 A 34 Años	20.521	21.792	6,19
35 A 39 Años	19.655	22.135	12,62
40 A 44 Años	17.284	19.490	12,76
45 A 49 Años	15.180	18.071	19,04
50 A 54 Años	12.305	14.835	20,56
55 A 59 Años	9.079	11.217	23,55
> 59 Años	5.678	6.810	19,94
Total	130.260	144.548	10,97

* Variación relativa del mes actual respecto al mismo mes del año anterior

Evolución interanual del paro por edad

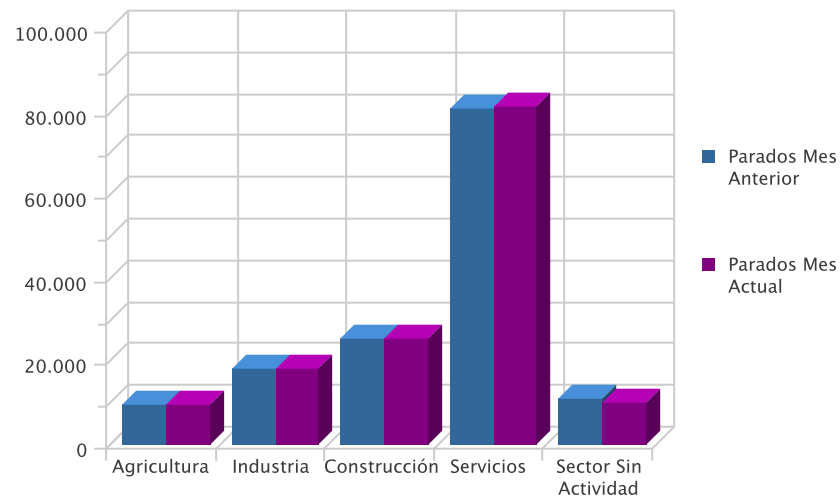


EVOLUCIÓN INTERMENSUAL DEL PARO POR SECTOR ECONÓMICO

Sector	Parados Mes Anterior	Parados Mes Actual	Variación (%) *
Agricultura	9.379	9.842	4,94
Industria	18.483	18.243	-1,30
Construcción	25.675	25.357	-1,24
Servicios	80.701	81.175	0,59
Sector Sin Actividad	10.985	9.931	-9,59
Total	145.223	144.548	-0,46

* Variación relativa del mes actual respecto al mes anterior

Evolución intermensual del paro por sector

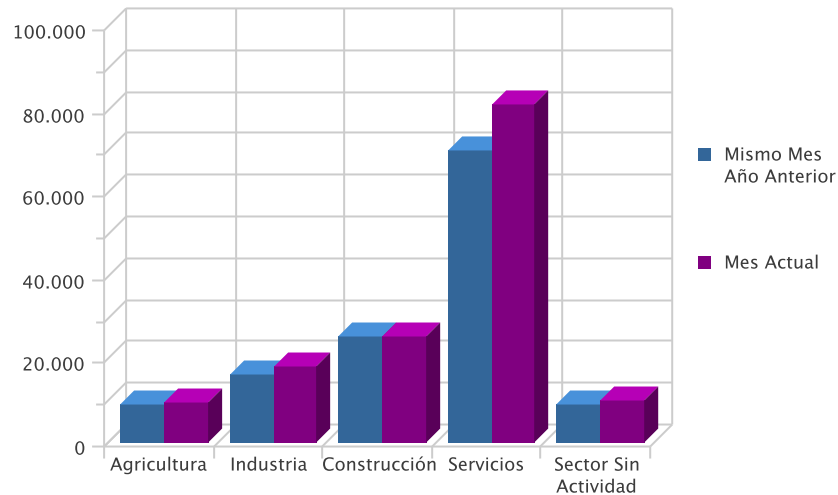


EVOLUCIÓN INTERANUAL DEL PARO POR SECTOR ECONÓMICO

Sector	Mismo Mes Año Anterior	Mes Actual	Variación (%)*
Agricultura	8.957	9.842	9,88
Industria	16.576	18.243	10,06
Construcción	25.346	25.357	0,04
Servicios	70.336	81.175	15,41
Sector Sin Actividad	9.045	9.931	9,80
Total	130.260	144.548	10,97

* Variación relativa del mes actual respecto al mismo mes del año anterior

Evolución interanual del paro por sector

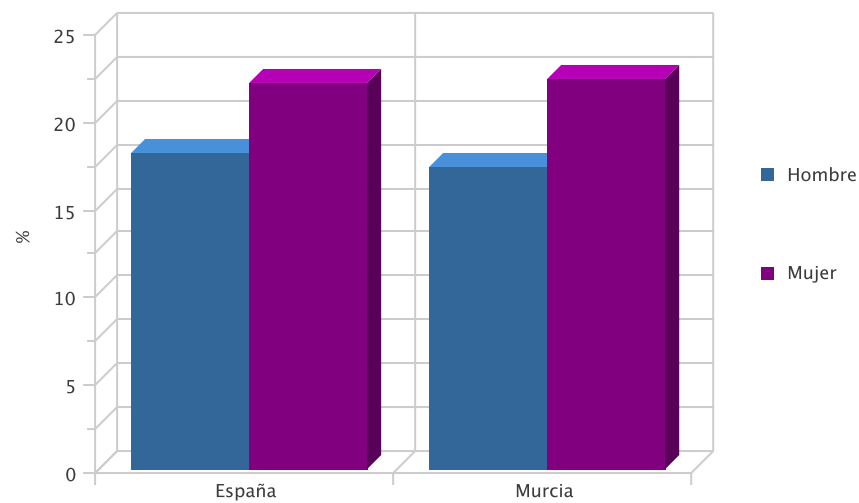


TASA DE PARO COMPARATIVA POR SEXO

Sexo	España	Murcia	Variación (%)*
Hombre	18,02	17,26	-0,76
Mujer	22,04	22,21	0,17
Total	19,85	19,41	-0,44

* Variación absoluta de la tasa regional respecto a la nacional

Tasa de paro comparativa por sexo

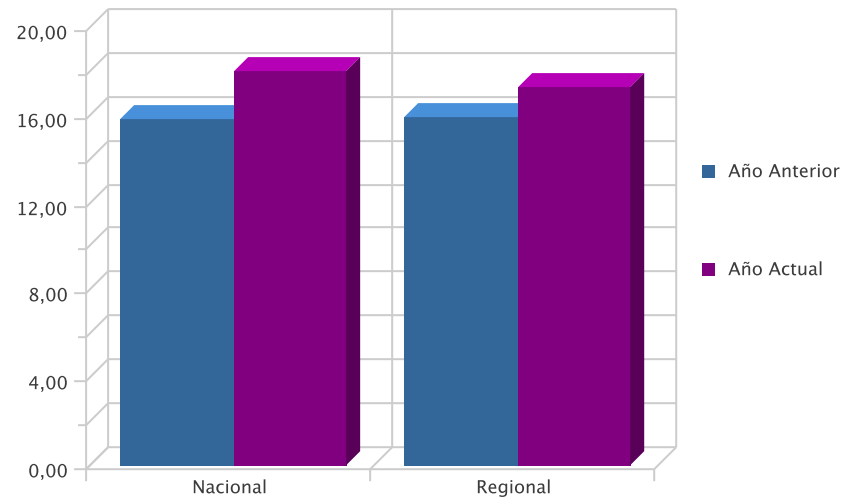


EVOLUCIÓN INTERANUAL COMPARATIVA DE LA TASA DE PARO POR SEXO

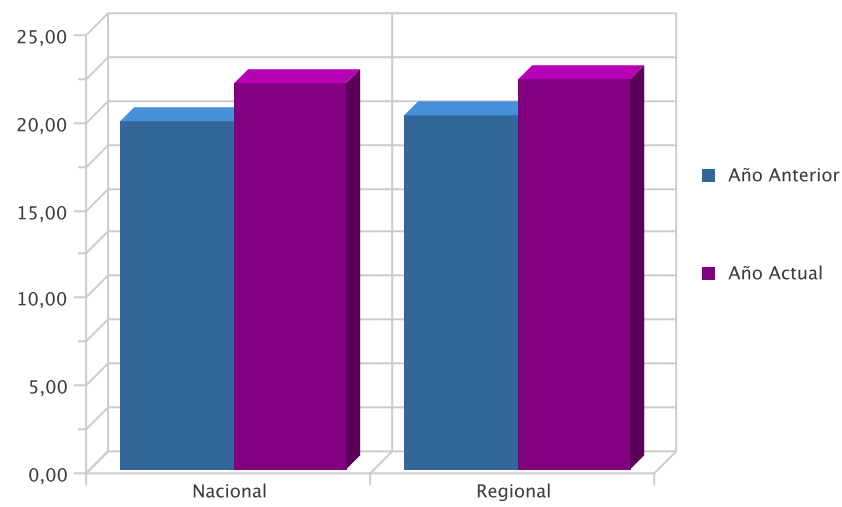
Sexo	Nacional Año Anterior	Nacional Año Actual	Variación (%)*	Regional Año Anterior	Regional Año Actual	Variación (%)*
Hombre	15,80	18,02	2,22	15,91	17,26	1,35
Mujer	19,86	22,04	2,18	20,19	22,21	2,02
Total	17,63	19,85	2,22	17,74	19,41	1,67

* Variación relativa del mes actual respecto al mismo mes del año anterior

Evolución interanual de las tasas de paro registrado: Hombres



Evolución interanual de las tasas de paro registrado: Mujeres

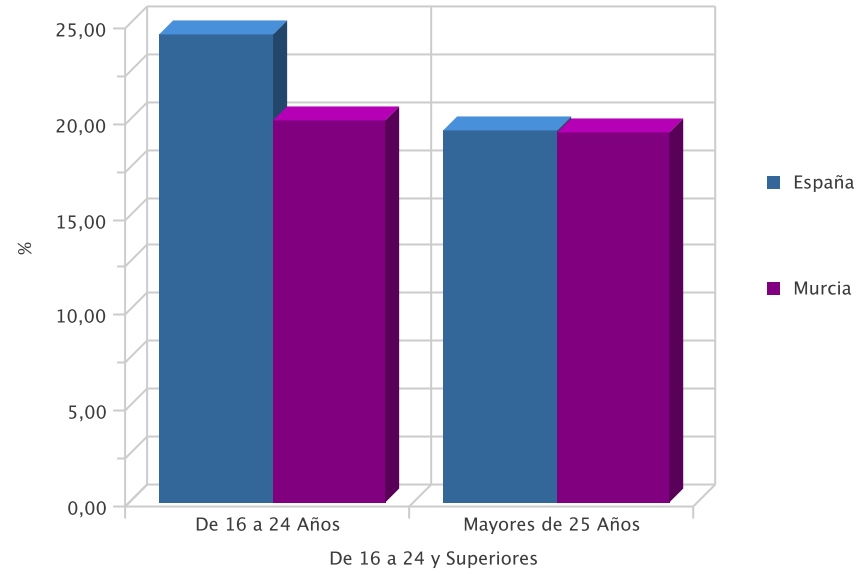


TASA DE PARO COMPARATIVA POR EDAD

De 16 a 24 y Superiores	España	Murcia	Variación*
De 16 a 24 Años	24,50	19,98	-4,52
Mayores de 25 Años	19,46	19,35	-0,11
TOTAL	19,85	19,41	-0,44

*Variación absoluta de la tasa regional respecto a la nacional

Tasa de paro registrado por edad

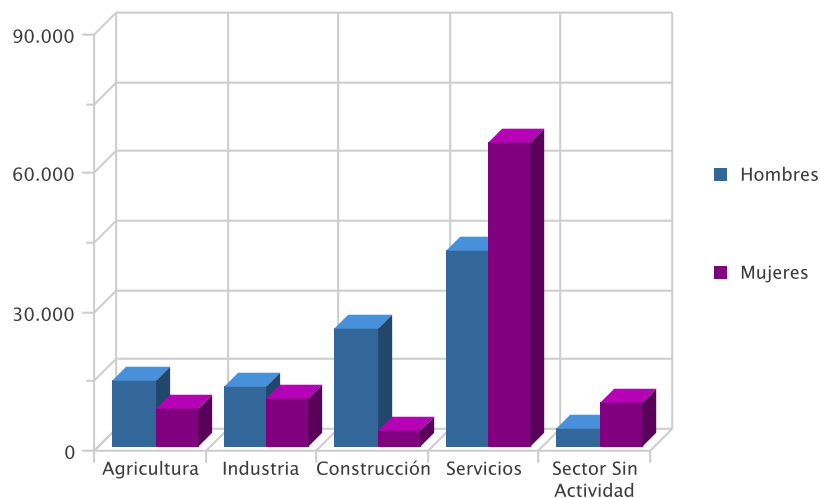


DEMANDAS

DEMANDANTES POR SECTOR ECONÓMICO Y SEXO

Sector	Total	% s/total	Hombres	% s/total	Mujeres	% s/total
Agricultura	22.680	11,55	14.472	14,64	8.208	8,42
Industria	23.443	11,94	12.929	13,08	10.514	10,78
Construcción	28.975	14,75	25.441	25,73	3.534	3,62
Servicios	108.196	55,10	42.294	42,78	65.902	67,58
Sector Sin Actividad	13.081	6,66	3.729	3,77	9.352	9,59
Total	196.375	100,00	98.865	100,00	97.510	100,00

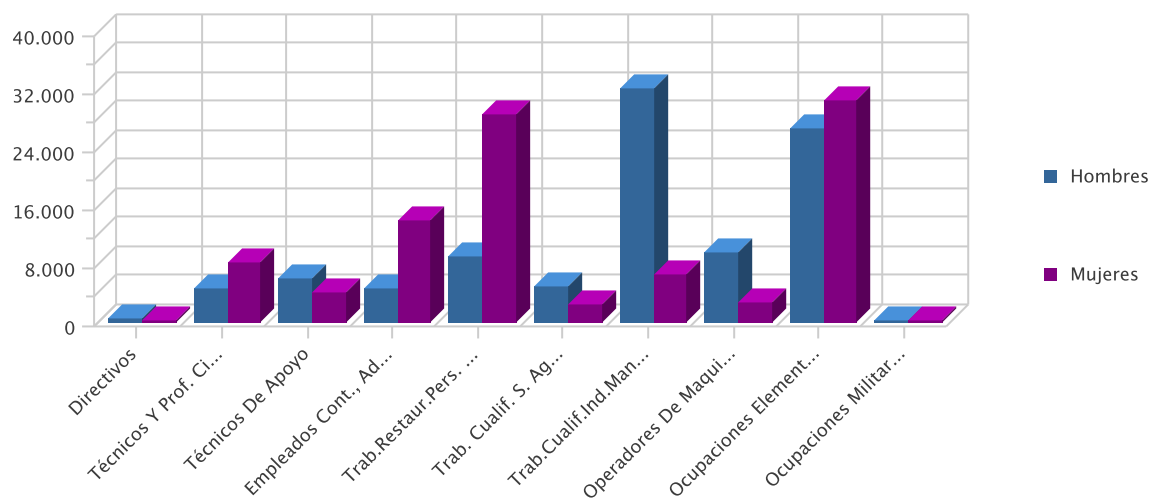
Demandantes por sector económico



DEMANDANTES POR GRUPO DE OCUPACIÓN Y SEXO

Ocupación	Demandas	% s/total	Hombres	% s/total	Mujeres	% s/total
Directivos	767	0,39	589	0,60	178	0,18
Técnicos Y Prof. Científ.	13.051	6,65	4.713	4,77	8.338	8,55
Técnicos De Apoyo	10.117	5,15	6.116	6,19	4.001	4,10
Empleados Cont., Administ. Y Otros	18.894	9,62	4.811	4,87	14.083	14,44
Trab.Restaur.Pers. Y Comerc.	37.721	19,21	9.032	9,14	28.689	29,42
Trab. Cualif. S. Agric., Ganad., For.Y Pesq.	7.364	3,75	4.977	5,03	2.387	2,45
Trab.Cualif.Ind.Manuf.	38.739	19,73	32.199	32,57	6.540	6,71
Operadores De Maquinaria	12.216	6,22	9.541	9,65	2.675	2,74
Ocupaciones Elementales	57.415	29,24	26.812	27,12	30.603	31,38
Ocupaciones Militares	91	0,05	75	0,08	16	0,02
Total	196.375	100,00	98.865	100,00	97.510	100,00

Demandantes por Gran Grupo de Ocupación



LAS DIEZ OCUPACIONES MÁS DEMANDADAS

Ocupación (8 dig)	Demandas	% s/total *
Personal De Limpieza O Limpiadores En General	44.854	6,38
Dependientes De Comercio, En General	35.306	5,02
Empleados Administrativos, En General	28.729	4,09
Peones De La Construcción De Edificios	22.958	3,27
Peones Agrícolas, En General	22.429	3,19
Peones De La Industria Manufacturera, En General	20.132	2,87
Albañiles	18.771	2,67
Camareros, En General	17.940	2,55
Mozos De Carga Y Descarga, Almacén Y/O Mercado De Abastos	16.530	2,35
Conductores De Furgonetas, Hasta 3,5 T.	12.263	1,75
Total	239.912	34,14

* Sobre el total de ocupaciones demandadas

LAS DIEZ OCUPACIONES MÁS DEMANDADAS: HOMBRES

Ocupación (8 dig)	Demandas	% s/total *
Peones De La Construcción De Edificios	22.356	6,39
Albañiles	18.166	5,19
Peones Agrícolas, En General	15.740	4,50
Mozos De Carga Y Descarga, Almacén Y/O Mercado De Abastos	14.366	4,11
Conductores De Furgonetas, Hasta 3,5 T.	11.640	3,33
Peones De La Industria Manufacturera, En General	11.632	3,32
Camareros, En General	7.976	2,28
Jardineros, En General	7.975	2,28
Personal De Limpieza O Limpiadores En General	7.363	2,10
Conductores De Camiones, En General	7.197	2,06
Total	124.411	35,56

* Sobre el total de ocupaciones demandadas por hombres

LAS DIEZ OCUPACIONES MÁS DEMANDADAS: MUJERES

Ocupación (8 dig)	Demandas	% s/total *
Personal De Limpieza O Limpiadores En General	37.491	10,63
Dependientes De Comercio, En General	29.790	8,45
Empleados Administrativos, En General	21.834	6,19
Camareros, En General	9.964	2,82
Cajeros De Comercio	9.653	2,74
Peones De La Industria Manufacturera, En General	8.500	2,41
Asistentes Domiciliarios	8.483	2,40
Pinches De Cocina	8.386	2,38
Peones De La Industria De La Alimentación, Bebidas Y Tabaco	8.261	2,34
Cocineros, En General	7.062	2,00
Total	149.424	42,36

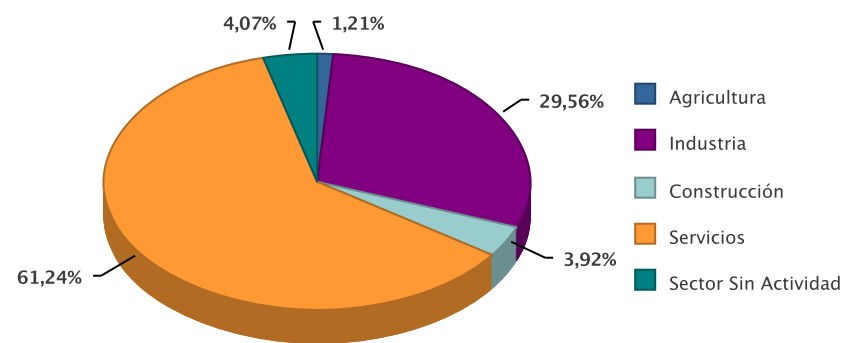
* Sobre el total de ocupaciones demandadas por mujeres

OFERTAS

PUESTOS OFERTADOS POR SECTOR ECONÓMICO

Sector	Ofertas	% s/total
Agricultura	8	1,21
Industria	196	29,56
Construcción	26	3,92
Servicios	406	61,24
Sector Sin Actividad	27	4,07
Total	663	100,00

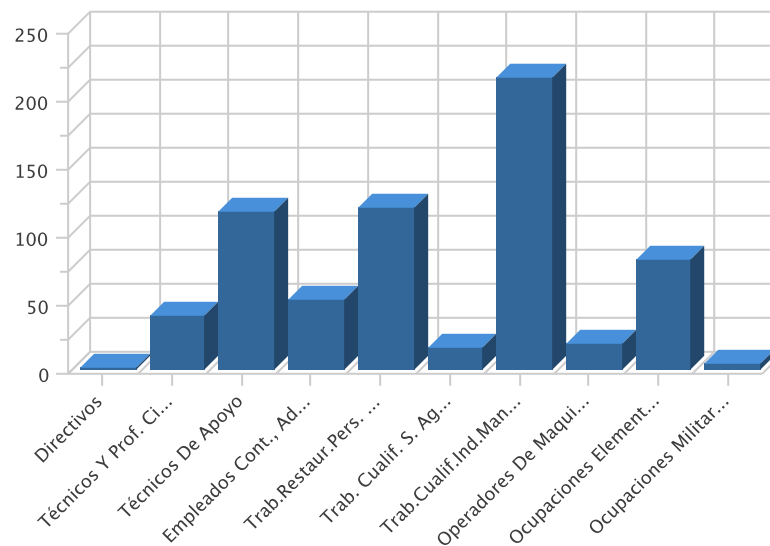
Puestos ofertados por sector económico



PUESTOS OFERTADOS POR GRUPO DE OCUPACIÓN

Ocupación	Ofertas	% s/total
Directivos	2	0,30
Técnicos Y Prof. Científ.	40	6,03
Técnicos De Apoyo	116	17,50
Empleados Cont., Administ. Y Otros	52	7,84
Trab.Restaur.Pers. Y Comerc.	119	17,95
Trab. Cualif. S. Agric., Ganad., For.Y Pesq.	16	2,41
Trab.Cualif.Ind.Manuf.	214	32,28
Operadores De Maquinaria	19	2,87
Ocupaciones Elementales	81	12,22
Ocupaciones Militares	4	0,60
Total	663	100,00

Puestos ofertados por gran grupo de ocupación



LAS DIEZ OCUPACIONES MÁS OFERTADAS

Ocupación (8 dig)	Ofertas	% *
Trabajadores De La Elaboración De Conservas Vegetales	161	24,28
Agentes Comerciales	49	7,39
Personal De Limpieza O Limpiadores En General	44	6,64
Empleados Administrativos, En General	33	4,98
Camareros, En General	26	3,92
Dependientes De Comercio, En General	20	3,02
Cocineros, En General	14	2,11
Agentes De Seguros	13	1,96
Jardineros, En General	13	1,96
Monitores De Educación Y Tiempo Libre	12	1,81
Total	385	58,07

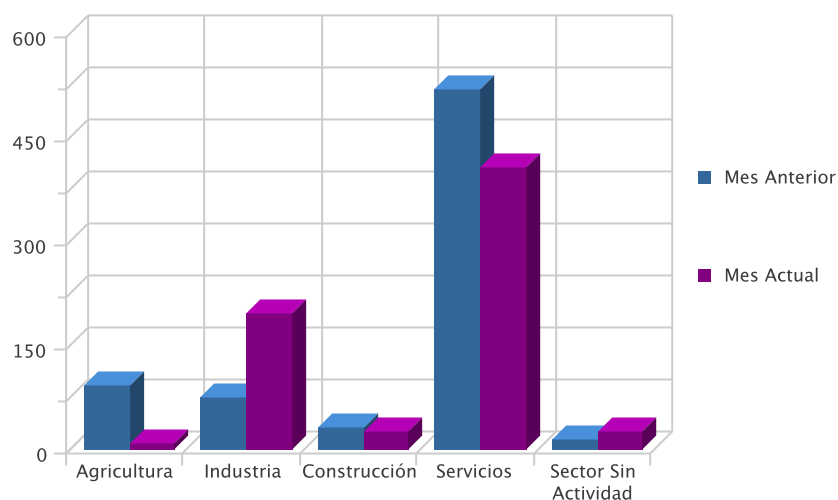
* Sobre el total de ofertas

EVOLUCIÓN INTERMENSUAL DE LOS PUESTOS OFERTADOS POR SECTOR ECONÓMICO

Sector	Mes Anterior	Mes Actual	Variación *
Agricultura	92	8	-91,30
Industria	76	196	157,89
Construcción	31	26	-16,13
Servicios	518	406	-21,62
Sector Sin Actividad	13	27	107,69
Total	730	663	-9,18

* Variación relativa del mes actual respecto al mes anterior

Evolución intermensual de los puestos ofertados por Sector

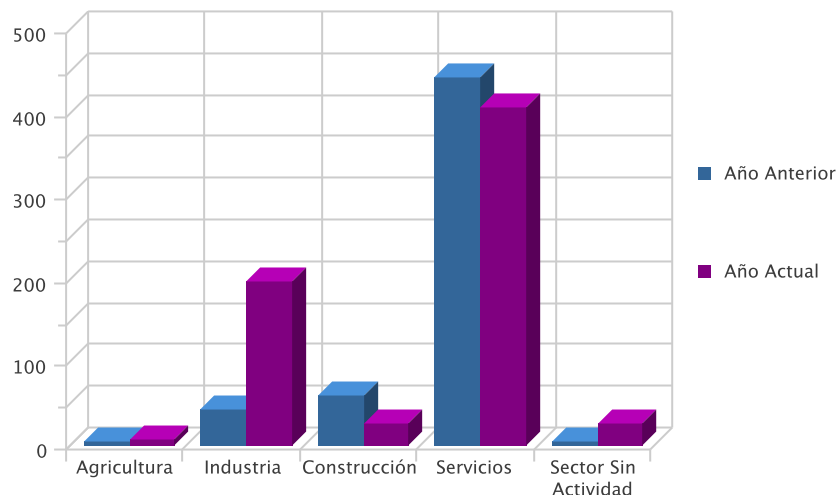


EVOLUCIÓN INTERANUAL DE LOS PUESTOS OFERTADOS POR SECTOR ECONÓMICO

Sector	Año Anterior	Año Actual	Variación *
Agricultura	4	8	100,00
Industria	44	196	345,45
Construcción	61	26	-57,38
Servicios	442	406	-8,14
Sector Sin Actividad	5	27	440,00
Total	556	663	19,24

* Variación relativa del mes actual respecto al mismo mes del año anterior

Evolución interanual de los puestos ofertados por Sector

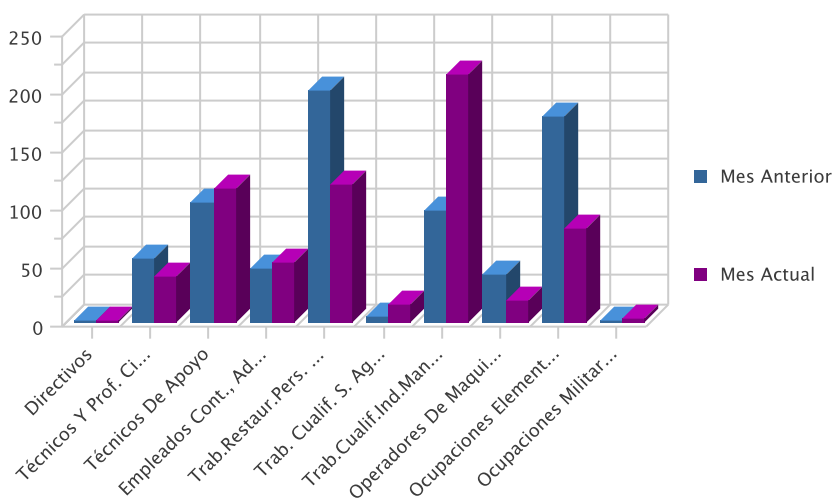


EVOLUCIÓN INTERMENSUAL DE LOS PUESTOS OFERTADOS POR GRUPO DE OCUPACIÓN

Ocupación	Mes Anterior	Mes Actual	Variación *
Directivos	2	2	0,00
Técnicos Y Prof. Científ.	56	40	-28,57
Técnicos De Apoyo	103	116	12,62
Empleados Cont., Administ. Y Otros	46	52	13,04
Trab.Restaur.Pers. Y Comerc.	200	119	-40,50
Trab. Cualif. S. Agric., Ganad., For.Y Pesq.	5	16	220,00
Trab.Cualif.Ind.Manuf.	97	214	120,62
Operadores De Maquinaria	42	19	-54,76
Ocupaciones Elementales	178	81	-54,49
Ocupaciones Militares	1	4	300,00
Total	730	663	-9,18

* Variación relativa del mes actual respecto al mes anterior

Evolución intermensual de los puestos ofertados por Grupo de Ocupación

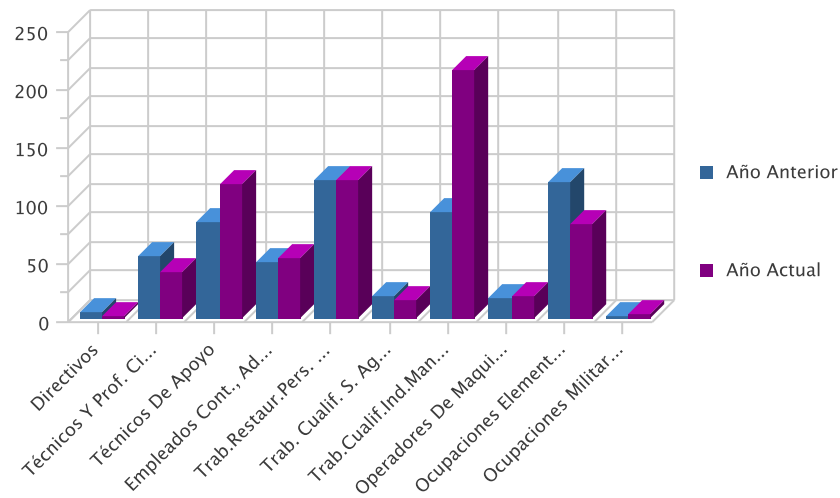


EVOLUCIÓN INTERANUAL DE LOS PUESTOS OFERTADOS POR GRUPO DE OCUPACIÓN

Ocupación	Año Anterior	Año Actual	Variación *
Directivos	5	2	-60,00
Técnicos Y Prof. Científ.	53	40	-24,53
Técnicos De Apoyo	83	116	39,76
Empleados Cont., Administ. Y Otros	48	52	8,33
Trab.Restaur.Pers. Y Comerc.	119	119	0,00
Trab. Cualif. S. Agric., Ganad., For.Y Pesq.	19	16	-15,79
Trab.Cualif.Ind.Manuf.	92	214	132,61
Operadores De Maquinaria	17	19	11,76
Ocupaciones Elementales	118	81	-31,36
Ocupaciones Militares	2	4	100,00
Total	556	663	19,24

* Variación relativa del mes actual respecto al mismo mes del año anterior

Evolución interanual de los puestos ofertados por Grupo de Ocupación

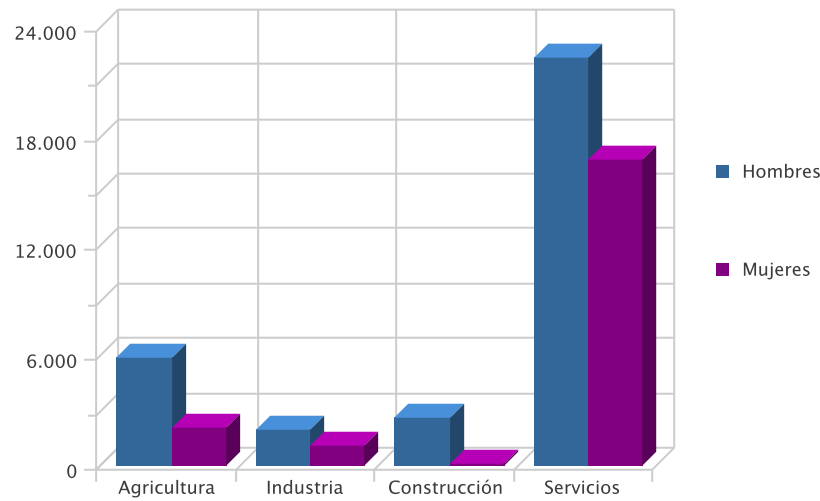


CONTRATOS

DISTRIBUCIÓN DE CONTRATOS POR SECTOR ECONÓMICO

Sector	Contratos	% s/total	Hombres	% s/total	Mujeres	% s/total
Agricultura	8.069	15,23	5.950	18,10	2.119	10,53
Industria	3.100	5,85	1.973	6,00	1.127	5,60
Construcción	2.741	5,17	2.599	7,91	142	0,71
Servicios	39.088	73,75	22.347	67,99	16.741	83,17
Total	52.998	100,00	32.869	100,00	20.129	100,00

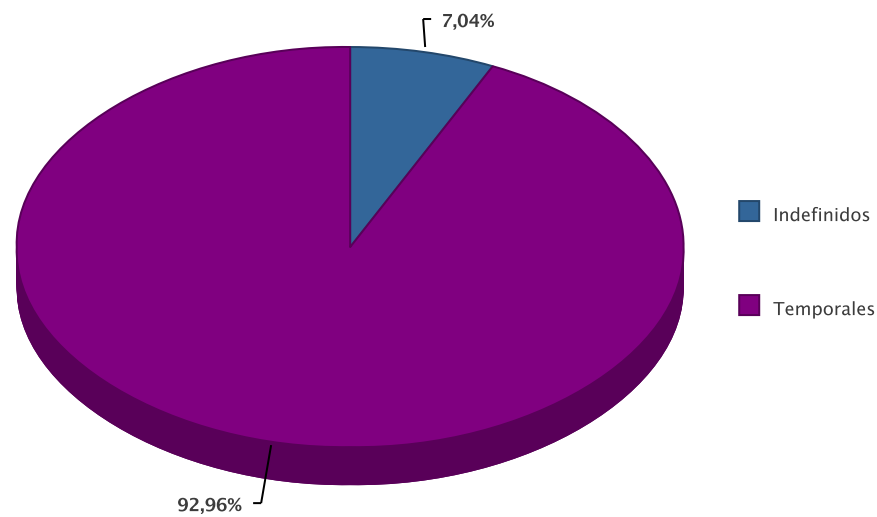
Contratos por sector económico

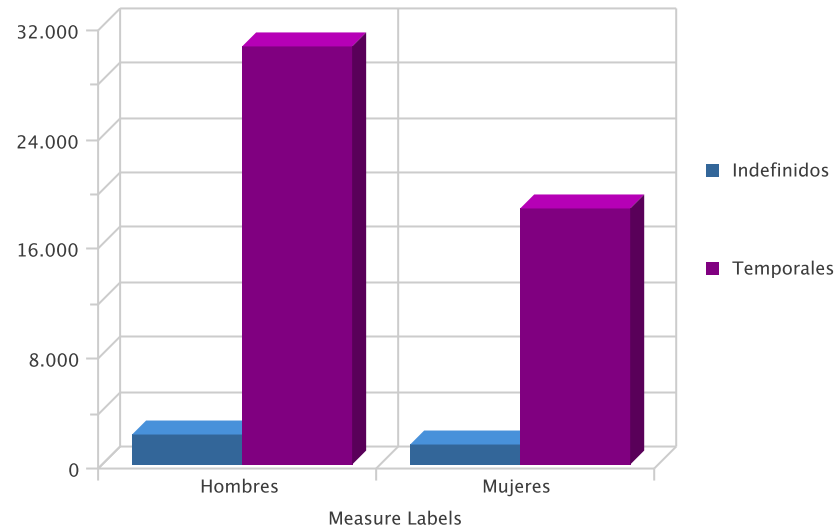


DISTRIBUCIÓN DE CONTRATOS POR MODALIDAD Y SEXO

Modalidad	Contratos	% s/total	Hombres	% s/total	Mujeres	% s/total
Indefinidos	3.729	7,04	2.263	6,88	1.466	7,28
Temporales	49.269	92,96	30.606	93,12	18.663	92,72
Total	52.998	100,00	32.869	100,00	20.129	100,00

Contratación por modalidad

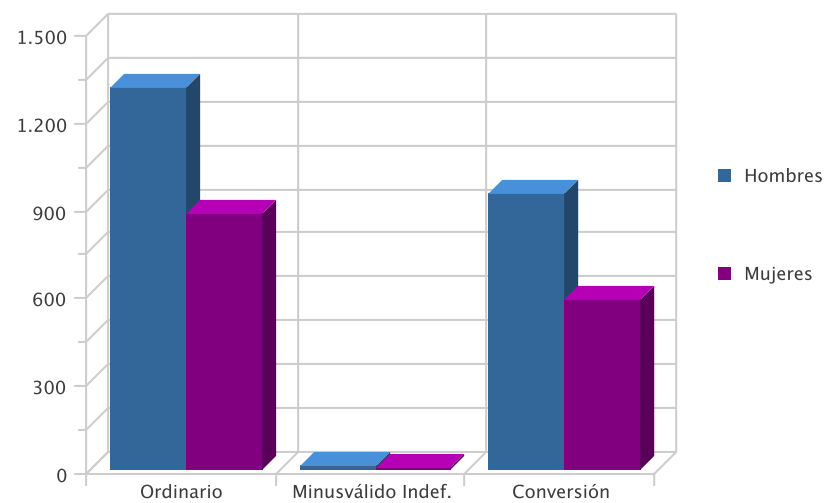




DISTRIBUCIÓN DE CONTRATOS INDEFINIDOS POR SEXO

Modalidad Indefinidos	Contratos	% s/total	Hombres	% s/total	Mujeres	% s/total
Ordinario	2.181	58,49	1.307	57,76	874,00	59,62
Minusválido Indef.	19	0,51	11	0,49	8,00	0,55
Conversión	1.529	41,00	945	41,76	584,00	39,84
Total	3.729	100,00	2.263	100,00	1466,00	100,00

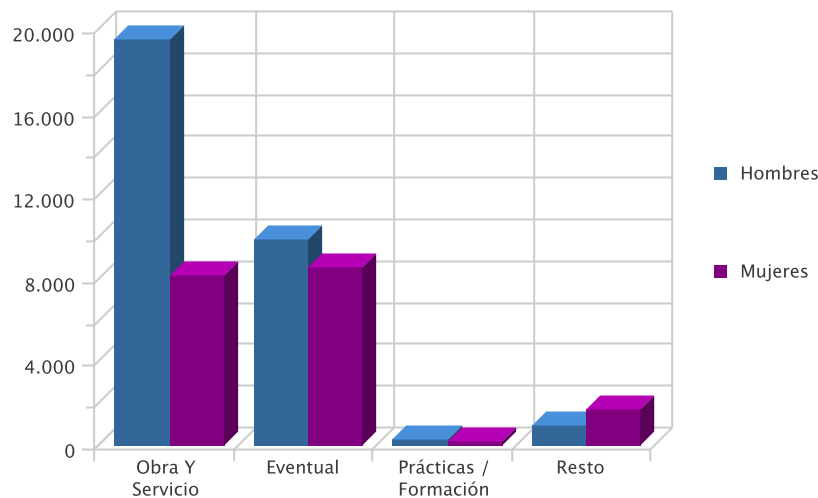
Contratos indefinidos



DISTRIBUCIÓN DE CONTRATOS TEMPORALES POR SEXO

Modalidad Temporales	Contratos	% s/total	Hombres	% s/total	Mujeres	% s/total
Obra Y Servicio	27.688	56,20	19.486	63,67	8.202	43,95
Eventual	18.422	37,39	9.856	32,20	8.566	45,90
Prácticas / Formación	437	0,89	281	0,92	156	0,84
Resto	2.722	5,52	983	3,21	1.739	9,32
Total	49.269	100,00	30.606	100,00	18.663	100,00

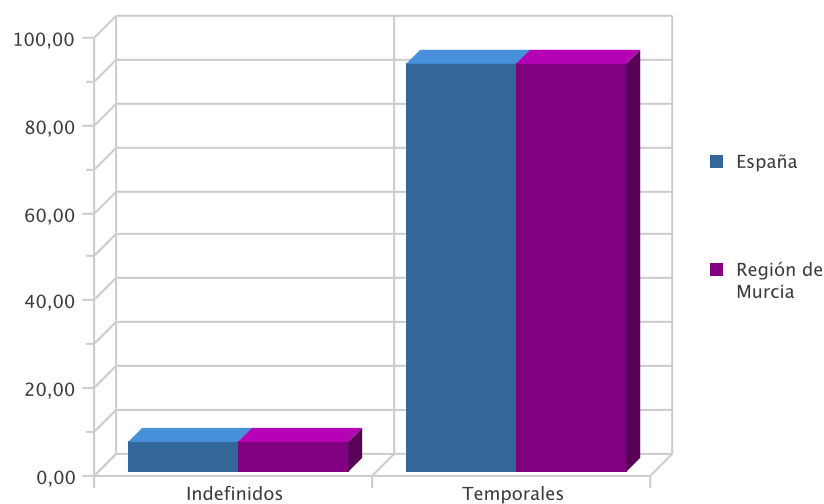
Contratos temporales



DISTRIBUCIÓN COMPARATIVA DE LA CONTRATACIÓN POR MODALIDAD

Modalidad	Contratos España	% s/total	Contratos Murcia	% s/total
Indefinidos	91.166	6,74	3.729	7,04
Temporales	1.261.278	93,26	49.269	92,96
Total	1.352.444	100,00	52.998	100,00

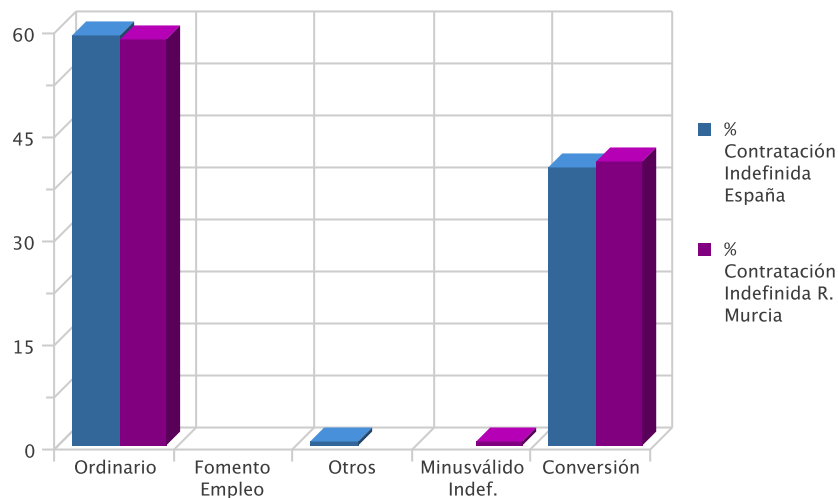
Distribución porcentual comparativa de la contratación por modalidad



DISTRIBUCIÓN COMPARATIVA DE LA CONTRATACIÓN INDEFINIDA

Modalidad Indefinidos	Contratos España	% s/total	Contratos Murcia	% s/total
Ordinario	54.025	59,26	2.181	58,49
Fomento Empleo	0	0,00	0	0,00
Otros	503	0,55	0	0,00
Minusválido Indef.	0	0,00	19	0,51
Conversión	36.638	40,19	1.529	41,00
Total	91.166	100,00	3.729	100,00

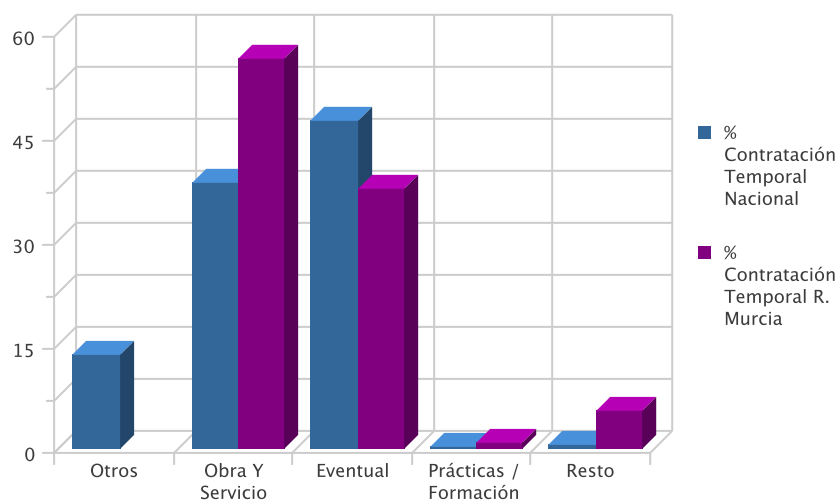
Distribución porcentual comparativa de la contratación indefinida



DISTRIBUCIÓN COMPARATIVA DE CONTRATOS TEMPORALES

Modalidad Temporal	Contratos España	% s/total	Contratos Murcia	% s/total
Otros	172.412	13,67	0	0,00
Obra Y Servicio	482.891	38,29	27.688	56,20
Eventual	594.994	47,17	18.422	37,39
Prácticas / Formación	4.289	0,34	437	0,89
Resto	6.692	0,53	2.722	5,52
Total	1.261.278	100,00	49.269	100,00

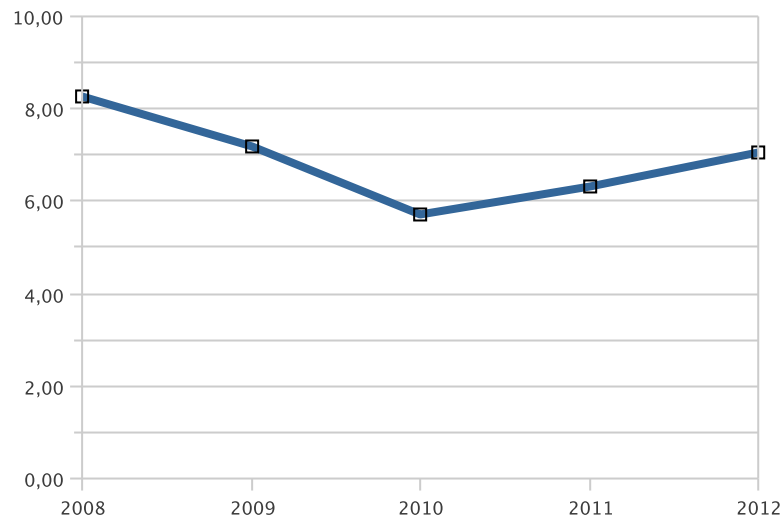
Distribución porcentual comparativa de la contratación temporal



EVOLUCIÓN DE LA CONTRATACIÓN INDEFINIDA EN VARIOS AÑOS

	JULIO				
	2008	2009	2010	2011	2012
Num Contratos	5.250	3.849	3.024	3.056	3.729
% sobre Total de Contratos	8,28	7,20	5,72	6,32	7,04

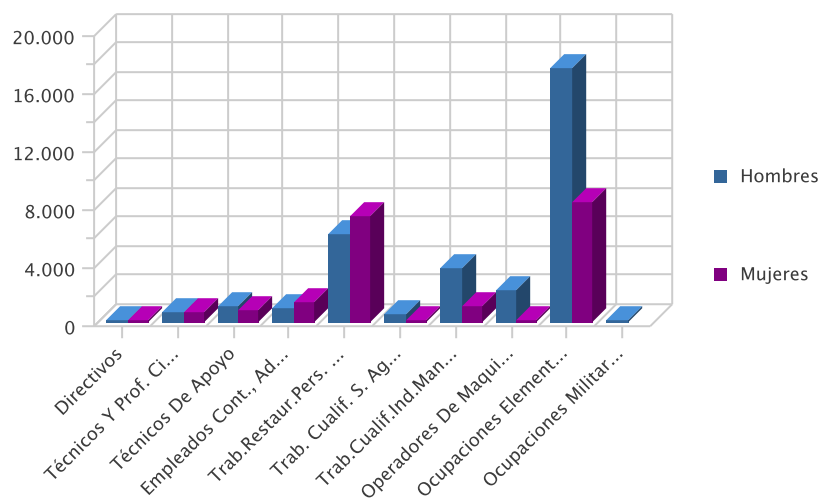
Evolución interanual del porcentaje de contratación indefinida en los últimos cinco años



DISTRIBUCIÓN DE LA CONTRATACIÓN POR GRUPO DE OCUPACIÓN

Ocupación	Total	% s/total	Hombres	% s/total	Mujeres	% s/total
Directivos	63	0,12	44	0,13	19	0,09
Técnicos Y Prof. Científ.	1.445	2,73	695	2,11	750	3,73
Técnicos De Apoyo	1.928	3,64	1.123	3,42	805	4,00
Empleados Cont., Administ. Y Otros	2.323	4,38	925	2,81	1.398	6,95
Trab.Restaur.Pers. Y Comerc.	13.464	25,40	6.087	18,52	7.377	36,65
Trab. Cualif. S. Agric., Ganad., For.Y Pesq.	681	1,28	501	1,52	180	0,89
Trab.Cualif.Ind.Manuf.	4.858	9,17	3.749	11,41	1.109	5,51
Operadores De Maquinaria	2.333	4,40	2.160	6,57	173	0,86
Ocupaciones Elementales	25.901	48,87	17.583	53,49	8.318	41,32
Ocupaciones Militares	2	0,00	2	0,01	0	0,00
Total	52.998	100,00	32.869	100,00	20.129	100,00

Contratos por grupo de ocupación



LAS DIEZ OCUPACIONES MÁS CONTRATADAS

Ocupación (4 dig.)	Contratos	% s/total *
Peones Agrícolas (Excepto En Huertas, Invernaderos, Viveros Y Jardines)	13.787	26,01
Camareros Asalariados	6.754	12,74
Peones Agrícolas En Huertas, Invernaderos, Viveros Y Jardines	5.105	9,63
Vendedores En Tiendas Y Almacenes	2.692	5,08
Personal De Limpieza De Oficinas, Hoteles Y Otros Establecimientos Similares	1.986	3,75
Peones De Las Industrias Manufactureras	1.551	2,93
Trabajadores Conserveros De Frutas Y Hortalizas Y Trabajadores De La Elaboración De Bebidas No Alcohólicas	1.414	2,67
Albañiles	1.109	2,09
Cocineros Asalariados	995	1,88
Conductores Asalariados De Camiones	889	1,68
Total	36.282	68,46

* Sobre el total de contratos

LAS DIEZ OCUPACIONES MÁS CONTRATADAS (HOMBRES)

Ocupación (4 dig.)	Contratos	% *
Peones Agrícolas (Excepto En Huertas, Invernaderos, Viveros Y Jardines)	10.283	31,28
Peones Agrícolas En Huertas, Invernaderos, Viveros Y Jardines	3.867	11,76
Camareros Asalariados	3.663	11,14
Albañiles	1.106	3,36
Conductores Asalariados De Camiones	874	2,66
Peones De Las Industrias Manufactureras	823	2,50
Vendedores En Tiendas Y Almacenes	772	2,35
Peones Del Transporte De Mercancías Y Descargadores	635	1,93
Trabajadores Conserveros De Frutas Y Hortalizas Y Trabajadores De La Elaboración De Bebidas No Alcohólicas	522	1,59
Cocineros Asalariados	357	1,09
Total	22.902	69,68

* Sobre el total de contratos para hombres

LAS DIEZ OCUPACIONES MÁS CONTRATADAS (MUJERES)

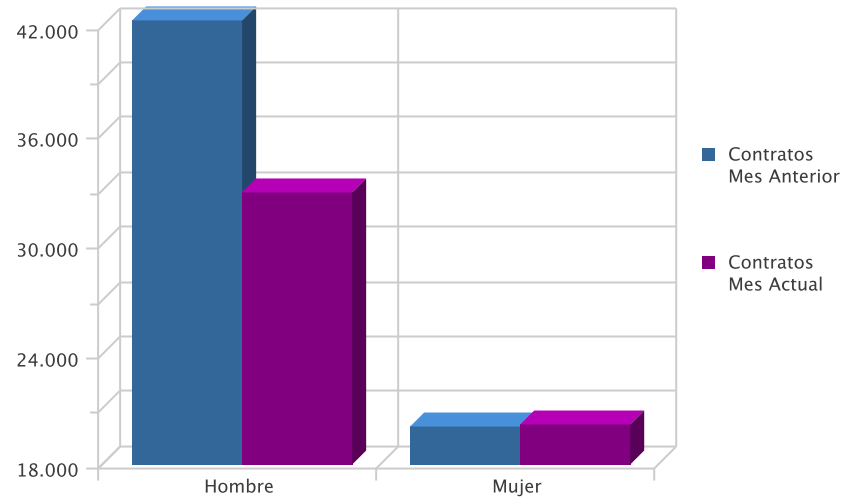
Ocupación (4 dig.)	Contratos	% *
Peones Agrícolas (Excepto En Huertas, Invernaderos, Viveros Y Jardines)	3.504	17,41
Camareros Asalariados	3.091	15,36
Vendedores En Tiendas Y Almacenes	1.920	9,54
Personal De Limpieza De Oficinas, Hoteles Y Otros Establecimientos Similares	1.704	8,47
Peones Agrícolas En Huertas, Invernaderos, Viveros Y Jardines	1.238	6,15
Trabajadores Conserveros De Frutas Y Hortalizas Y Trabajadores De La Elaboración De Bebidas No Alcohólicas	892	4,43
Peones De Las Industrias Manufactureras	728	3,62
Cocineros Asalariados	638	3,17
Ayudantes De Cocina	590	2,93
Empleados Administrativos Con Tareas De Atención Al Público No Clasificados Bajo Otros Epígrafes	441	2,19
Total	14.746	73,26

* Sobre el total de contratos para mujeres

EVOLUCIÓN INTERMENSUAL DE LA CONTRATACIÓN POR SEXO

Sexo	Contratos Mes Anterior	Contratos Mes Actual	Variación (%)
Hombre	42.032	32.869	-21,80
Mujer	20.105	20.129	0,12
Total	62.137	52.998	-14,71

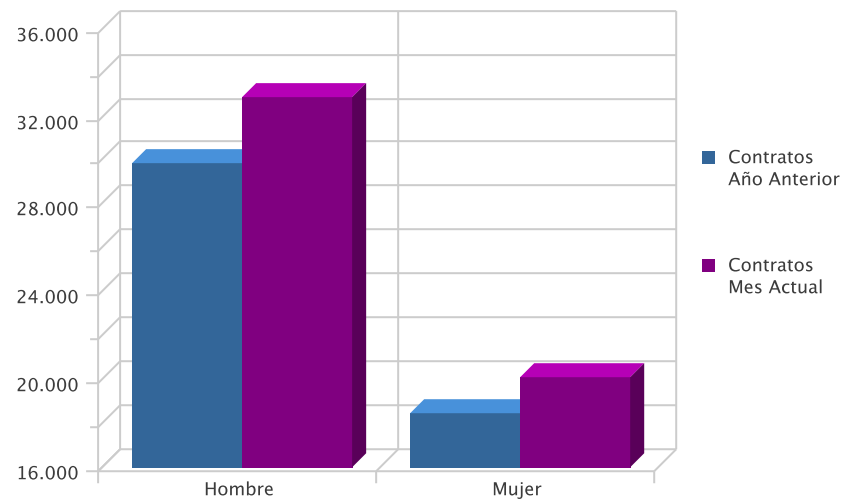
Evolución intermensual de la contratación por sexo



EVOLUCIÓN INTERANUAL DE LA CONTRATACIÓN POR SEXO

Sexo	Contratos Año Anterior	Contratos Mes Actual	Variación (%)
Hombre	29.877	32.869	10,01
Mujer	18.487	20.129	8,88
Total	48.364	52.998	9,58

Evolución interanual de la contratación por sexo

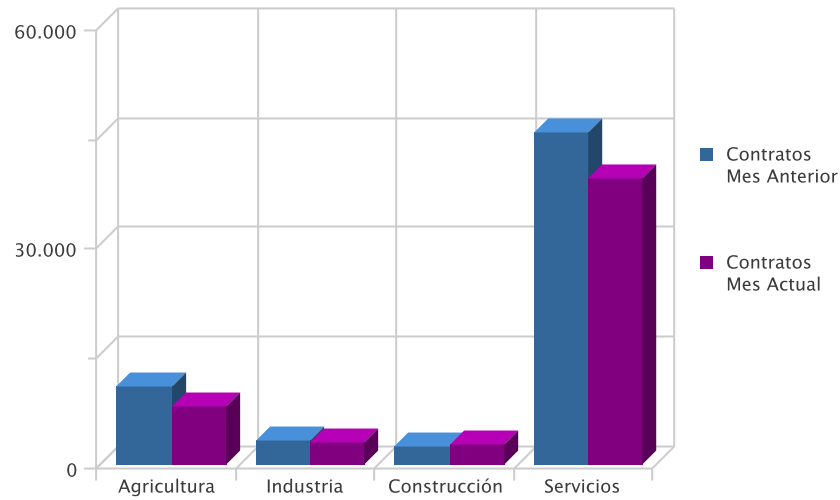


EVOLUCIÓN INTERMENSUAL DE LA CONTRATACIÓN POR SECTOR ECONÓMICO

Sector	Contratos Mes Anterior	Contratos Mes Actual	Variación (%)*
Agricultura	10.683	8.069	-24,47
Industria	3.383	3.100	-8,37
Construcción	2.508	2.741	9,29
Servicios	45.563	39.088	-14,21
Total	62.137	52.998	-14,71

* Variación relativa del mes actual respecto al mes anterior

Evolución intermensual de la contratación por sexo

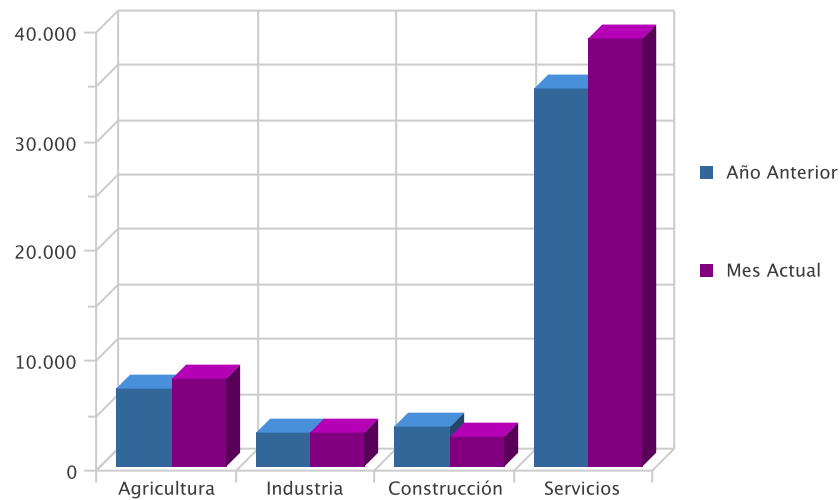


EVOLUCIÓN INTERANUAL DE LA CONTRATACIÓN POR SECTOR ECONÓMICO

Sector	Año Anterior	Mes Actual	Variación (%)*
Agricultura	7.041	8.069	14,60
Industria	3.154	3.100	-1,71
Construcción	3.583	2.741	-23,50
Servicios	34.586	39.088	13,02
Total	48.364	52.998	9,58

* Variación relativa del mes actual respecto al mismo mes del año anterior

Evolución interanual de la contratación por sector

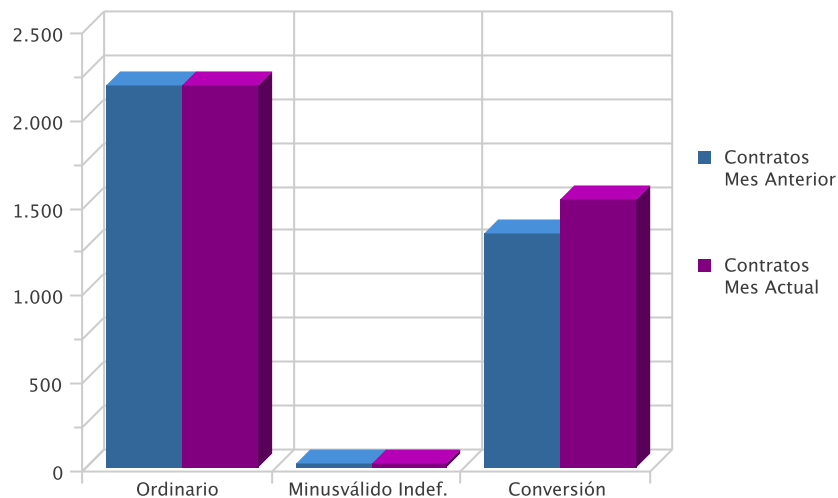


EVOLUCIÓN INTERMENSUAL DE LA CONTRATACIÓN INDEFINIDA

Modalidad Indefinida	Contratos Mes Anterior	Contratos Mes Actual	Variación (%) *
Ordinario	2.184	2.181	-0,14
Minusválido Indef.	27	19	-29,63
Conversión	1.332	1.529	14,79
Total	3.543	3.729	5,25

* Variación relativa del mes actual respecto al mes anterior

Evolución intermensual de la contratación indefinida

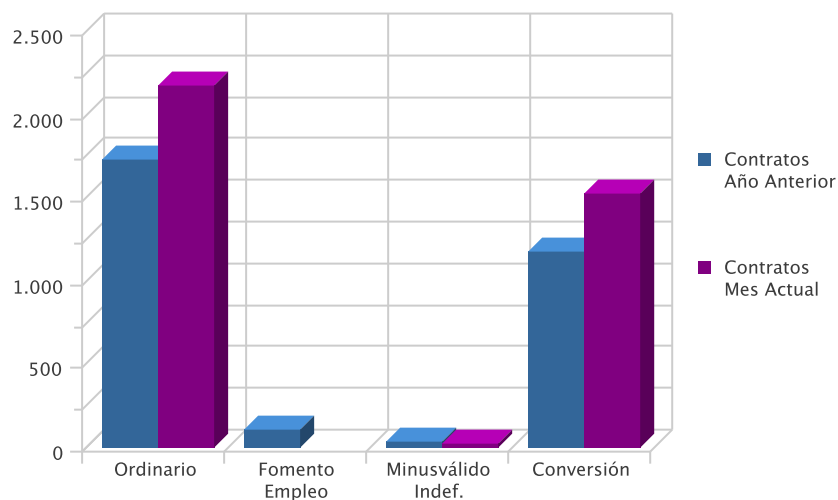


EVOLUCIÓN INTERANUAL DE LA CONTRATACIÓN INDEFINIDA

Modalidad Indefinida	Contratos Año Anterior	Contratos Mes Actual	Variación (%) *
Ordinario	1.732	2.181	25,92
Fomento Empleo	114	0	-100,00
Minusválido Indef.	35	19	-45,71
Conversión	1.175	1.529	30,13
Total	3.056	3.729	22,02

* Variación relativa del mes actual respecto al mismo mes del año anterior

Evolución interanual de la contratación indefinida

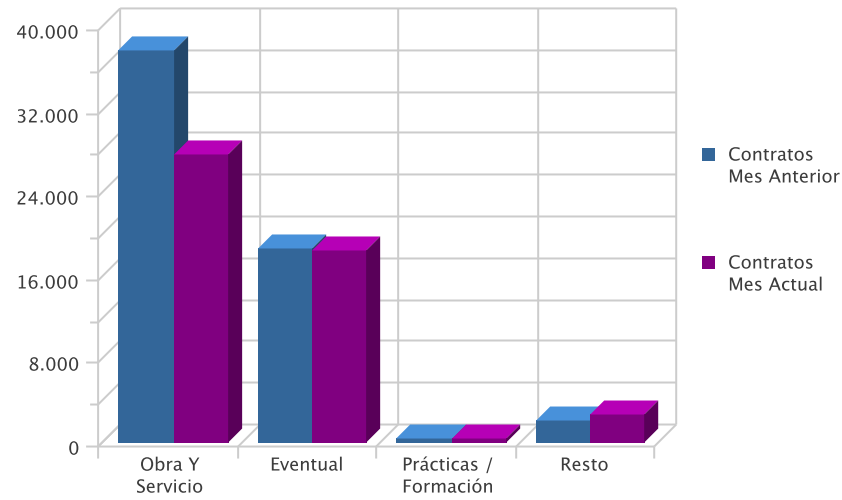


EVOLUCIÓN INTERMENSUAL DE LA CONTRATACIÓN TEMPORAL

Modalidad Temporales	Contratos Mes Anterior	Contratos Mes Actual	Variación (%) *
Obra Y Servicio	37.606	27.688	-26,37
Eventual	18.574	18.422	-0,82
Prácticas / Formación	303	437	44,22
Resto	2.111	2.722	28,94
Total	58.594	49.269	-15,91

* Variación relativa del mes actual respecto al mes anterior

Evolución intermensual de la contratación temporal

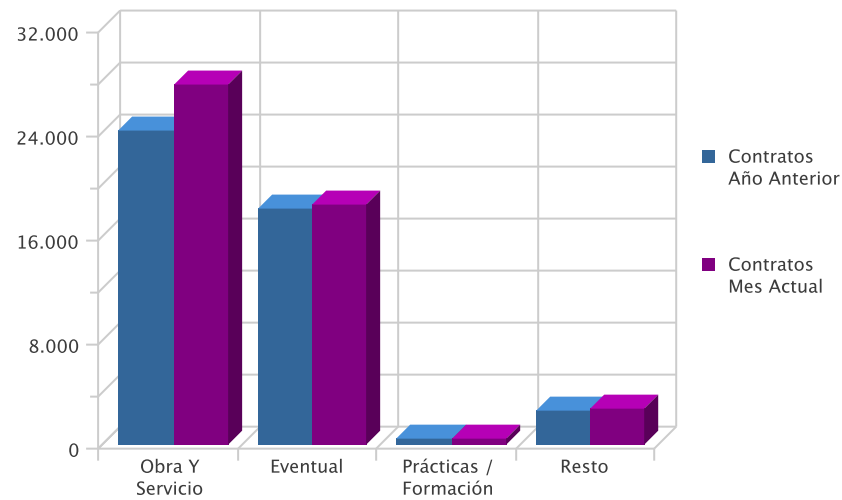


EVOLUCIÓN INTERANUAL DE LA CONTRATACIÓN TEMPORAL

Modalidad Temporales	Contratos Año Anterior	Contratos Mes Actual	Variación (%)*
Obra Y Servicio	24.090	27.688	14,94
Eventual	18.128	18.422	1,62
Prácticas / Formación	448	437	-2,46
Resto	2.642	2.722	3,03
Total	45.308	49.269	8,74

* Variación relativa del mes actual respecto al mismo mes del año anterior

Evolución interanual de la contratación temporal

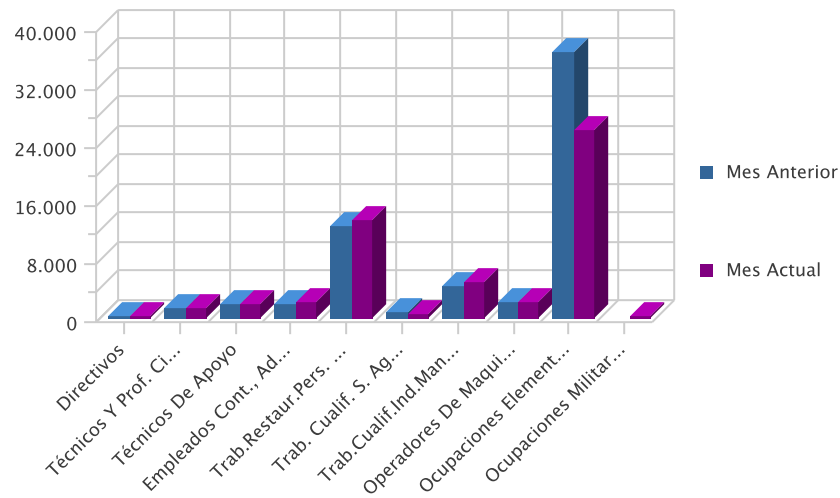


EVOLUCION INTERMENSUAL DE LA CONTRATACIÓN POR GRUPO DE OCUPACIÓN

Ocupación	Mes Anterior	Mes Actual	Variación (%)*
Directivos	54	63	16,67
Técnicos Y Prof. Científ.	1.319	1.445	9,55
Técnicos De Apoyo	2.041	1.928	-5,54
Empleados Cont., Administ. Y Otros	1.874	2.323	23,96
Trab.Restaur.Pers. Y Comerc.	12.693	13.464	6,07
Trab. Cualif. S. Agric., Ganad., For.Y Pesq.	731	681	-6,84
Trab.Cualif.Ind.Manuf.	4.374	4.858	11,07
Operadores De Maquinaria	2.275	2.333	2,55
Ocupaciones Elementales	36.776	25.901	-29,57
Ocupaciones Militares	0	2	0,00
Total	62.137	52.998	-14,71

* Variación relativa del mes actual respecto al mes anterior

Evolución intermensual de la contratación por Gran Grupo de Ocupación

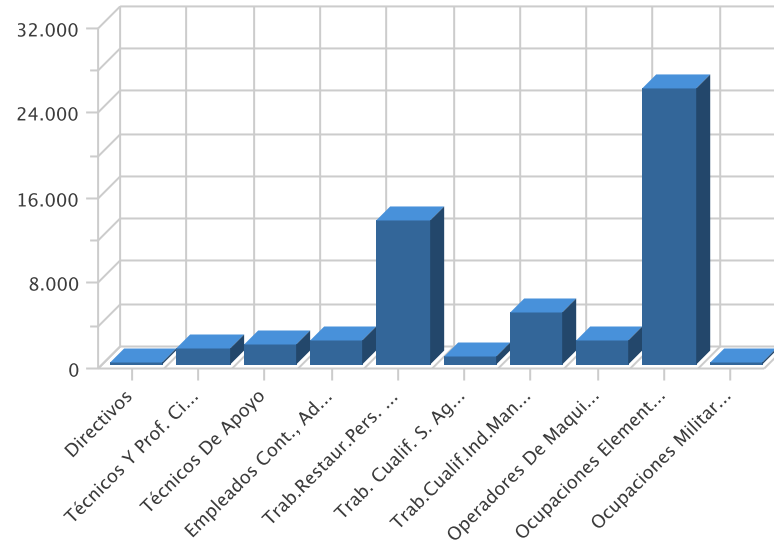


EVOLUCIÓN INTERANUAL DE LA CONTRATACIÓN POR GRUPO DE OCUPACIÓN

Ocupación	Año Anterior	Mes Actual	Variación (%)*
Directivos	75	63	-16,00
Técnicos Y Prof. Científ.	1.650	1.445	-12,42
Técnicos De Apoyo	2.132	1.928	-9,57
Empleados Cont., Administ. Y Otros	1.717	2.323	35,29
Trab.Restaur.Pers. Y Comerc.	11.729	13.464	14,79
Trab. Cualif. S. Agric., Ganad., For.Y Pesq.	418	681	62,92
Trab.Cualif.Ind.Manuf.	5.565	4.858	-12,70
Operadores De Maquinaria	2.177	2.333	7,17
Ocupaciones Elementales	22.900	25.901	13,10
Ocupaciones Militares	1	2	100,00
Total	48.364	52.998	9,58

* Variación relativa del mes actual respecto del mismo mes del año anterior

Evolución interanual de la contratación por Gran Grupo de Ocupación

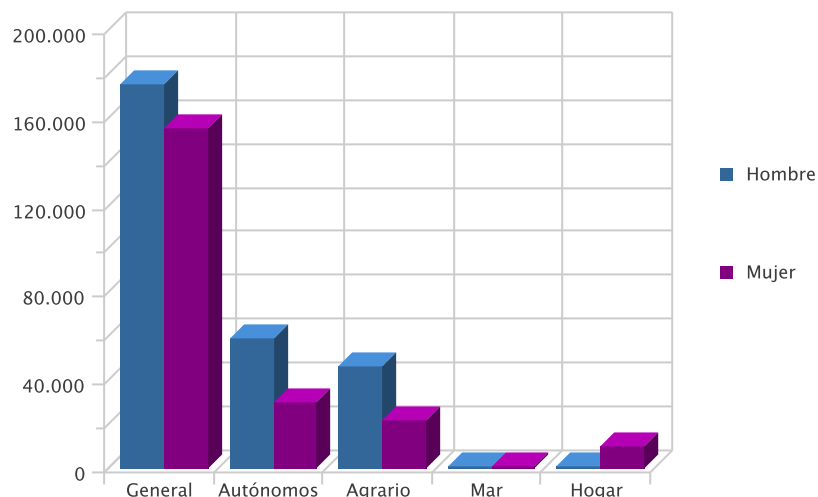


AFILIACIÓN

NÚMERO DE AFILIADOS A LA SEGURIDAD SOCIAL POR RÉGIMEN

Régimenes	Afiliados	% s/total	Hombre		Mujer	
			Afiliados	% s/total	Afiliados	% s/total
General	330.480	66,14	175.432	62,04	155.048	71,47
Autónomos	89.866	17,98	59.518	21,05	30.348	13,99
Agrario	67.840	13,58	46.358	16,40	21.482	9,90
Mar	1.085	0,22	1.053	0,37	32	0,01
Hogar	10.426	2,09	395	0,14	10.031	4,62
Total	499.697	100,00	282.756	100,00	216.941	100,00

Afiliación por Régimen

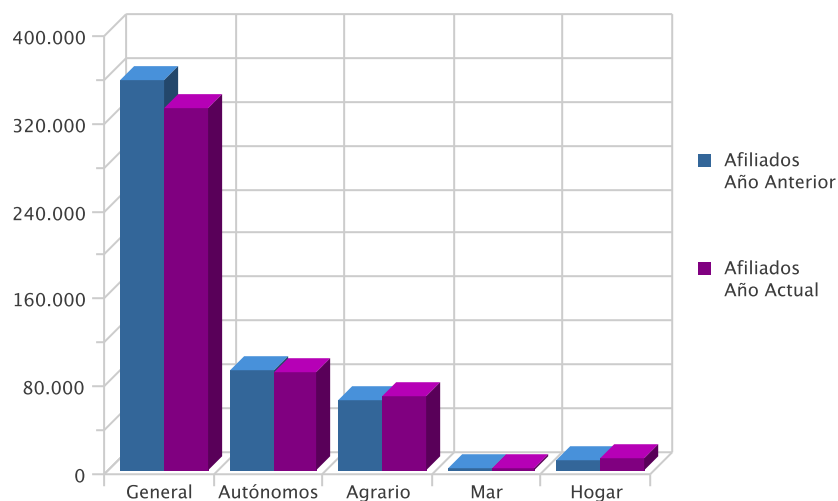


EVOLUCIÓN INTERANUAL DE LA AFILIACIÓN POR RÉGIMEN

Régimen	Afiliados Año Anterior	Afiliados Año Actual	Variación (%)*
General	356.277	330.480	-7,24
Autónomos	91.150	89.866	-1,41
Agrario	63.568	67.840	6,72
Mar	1.093	1.085	-0,73
Hogar	8.879	10.426	17,42
Total	520.967	499.697	-4,08

* Variación relativa del mes actual respecto al mismo mes del año anterior

Evolución Interanual de la Afiliación por regimen



NÚMERO DE AFILIADOS COMUNITARIOS POR PAÍS DE ORIGEN

Unión Europea	General	Autónomo	Agrario	Mar	Hogar	Total	% total UE
Alemania	293	148	8	0	5	454	3,57
Austria	12	6	0	0	0	18	0,14
Bulgaria	1.315	98	767	2	134	2.316	18,20
Bélgica	60	48	1	0	0	109	0,86
Checa, República	27	9	8	0	0	44	0,35
Chipre	0	1	0	0	0	1	0,01
Dinamarca	4	10	3	0	0	17	0,13
Eslovaquia	32	0	3	0	0	35	0,27
Eslovenia	8	1	1	0	0	10	0,08
Estonia	6	0	1	0	0	7	0,05
Finlandia	9	5	0	0	0	14	0,11
Francia	424	183	44	1	1	653	5,13
Grecia	9	1	2	0	0	12	0,09
Holanda (Países Bajos)	92	69	6	0	1	168	1,32
Hungría	47	9	4	0	0	60	0,47
Irlanda	27	32	2	0	0	61	0,48
Italia	493	178	11	1	4	687	5,40
Letonia	26	2	8	0	4	40	0,31
Lituania	311	39	107	0	18	475	3,73
Luxemburgo	0	0	0	0	1	1	0,01
Malta	0	2	5	0	0	7	0,05
Polonia	389	24	197	0	10	620	4,87
Portugal	552	49	43	1	3	648	5,09
Reino Unido	885	720	30	1	9	1.645	12,92
Rumania	2.172	307	1.858	2	222	4.561	35,83
Suecia	32	33	0	0	0	65	0,51
Total Unión Europea	7.225	1.974	3.109	8	412	12.728	100,00

NÚMERO DE AFILIADOS NO COMUNITARIOS POR PAÍS DE ORIGEN

Países no Unión Europea	General	Autónomo	Agrario	Mar	Hogar	Total	% no UE
Marruecos	4.775	723	19.483	74	479	25.534	38,05
Ecuador	4.808	330	12.885	2	966	18.991	28,30
Resto Países	3.548	631	1.817	73	709	6.778	10,10
Bolivia	1.544	137	2.984	1	1.943	6.609	9,85
Ucrania	1.188	99	246	1	916	2.450	3,65
China	897	1.012	3	0	11	1.923	2,87
Colombia	1.249	107	295	0	241	1.892	2,82
Paraguay	292	36	210	1	213	752	1,12
India	214	36	491	0	4	745	1,11
Argelia	248	41	446	0	7	742	1,11
Mali	147	3	545	0	4	699	1,04
Total Fuera Unión Europea	18.910	3.155	39.405	152	5.493	67.115	100,00