
CIFRAS DE EMPLEO

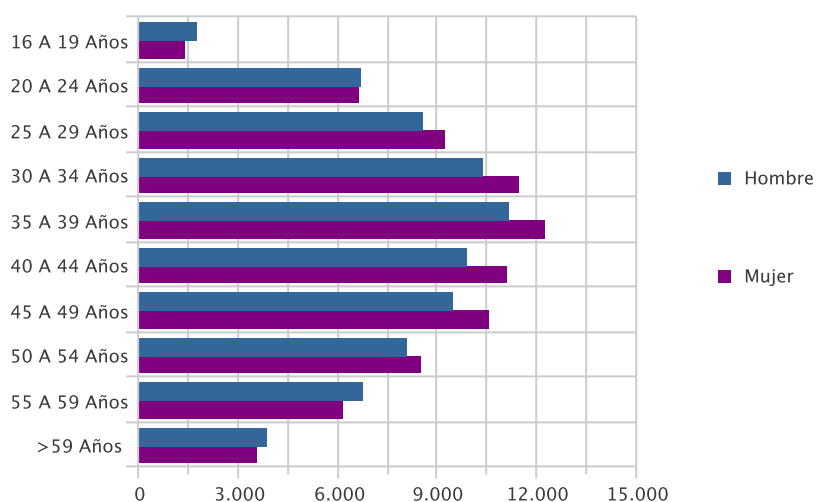
ABRIL 2013

PARO REGISTRADO

PARO POR EDAD Y SEXO

Edad	Parados	% s/total	Hombre		Mujer	
			Parados	% s/total	Parados	% s/total
16 A 19 Años	3.097	1,97	1.735	2,27	1.362	1,69
20 A 24 Años	13.291	8,46	6.679	8,74	6.612	8,18
25 A 29 Años	17.767	11,30	8.529	11,17	9.238	11,44
30 A 34 Años	21.789	13,86	10.369	13,57	11.420	14,14
35 A 39 Años	23.390	14,88	11.145	14,59	12.245	15,16
40 A 44 Años	20.971	13,34	9.864	12,91	11.107	13,75
45 A 49 Años	20.007	12,73	9.444	12,36	10.563	13,08
50 A 54 Años	16.543	10,53	8.043	10,53	8.500	10,52
55 A 59 Años	12.918	8,22	6.750	8,84	6.168	7,64
> 59 Años	7.398	4,71	3.830	5,01	3.568	4,42
Total	157.171	100,00	76.388	100,00	80.783	100,00

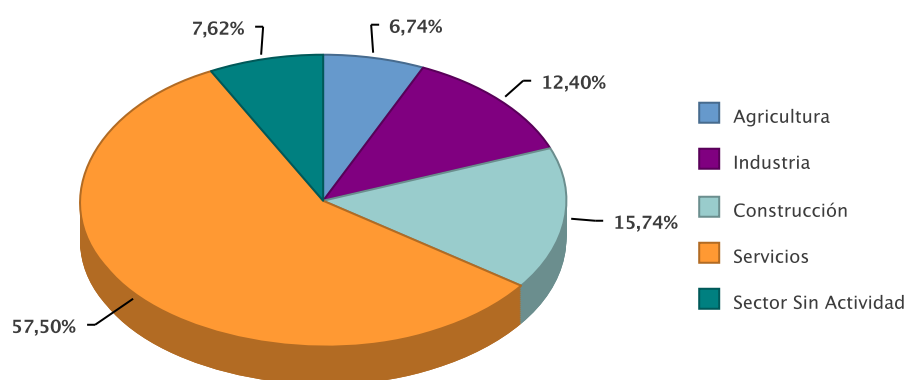
Paro por Edad



PARO POR SECTOR ECONÓMICO DE ORIGEN Y SEXO

Sector	Parados	% s/total	Hombres	% s/total	Mujeres	% s/total
Agricultura	10.590	6,74	6.040	7,91	4.550	5,63
Industria	19.495	12,40	10.740	14,06	8.755	10,84
Construcción	24.735	15,74	21.743	28,46	2.992	3,70
Servicios	90.374	57,50	34.493	45,15	55.881	69,17
Sector Sin Actividad	11.977	7,62	3.372	4,41	8.605	10,65
Total	157.171	100,00	76.388	100,00	80.783	100,00

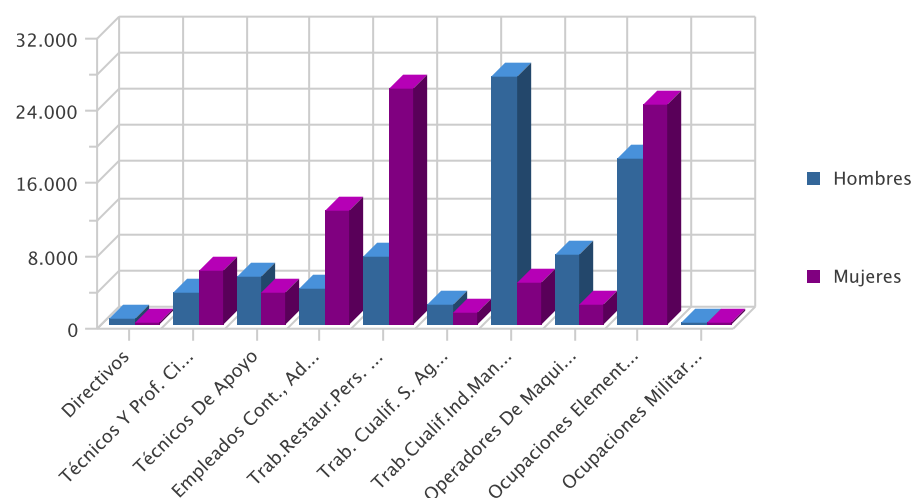
Paro por sector económico



PARO POR GRUPO DE OCUPACIÓN DEMANDADA Y SEXO

Ocupación	Parados	% s/total	Hombres	% s/total	Mujeres	% s/total
Directivos	738	0,47	568	0,74	170	0,21
Técnicos Y Prof. Científ.	9.604	6,11	3.574	4,68	6.030	7,46
Técnicos De Apoyo	8.653	5,51	5.191	6,80	3.462	4,29
Empleados Cont., Administ. Y Otros	16.563	10,54	3.906	5,11	12.657	15,67
Trab.Restaur.Pers. Y Comerc.	33.651	21,41	7.558	9,89	26.093	32,30
Trab. Cualif. S. Agric., Ganad., For.Y Pesq.	3.558	2,26	2.304	3,02	1.254	1,55
Trab.Cualif.Ind.Manuf.	31.917	20,31	27.347	35,80	4.570	5,66
Operadores De Maquinaria	9.868	6,28	7.630	9,99	2.238	2,77
Ocupaciones Elementales	42.522	27,05	18.230	23,87	24.292	30,07
Ocupaciones Militares	97	0,06	80	0,10	17	0,02
Total	157.171	100,00	76.388	100,00	80.783	100,00

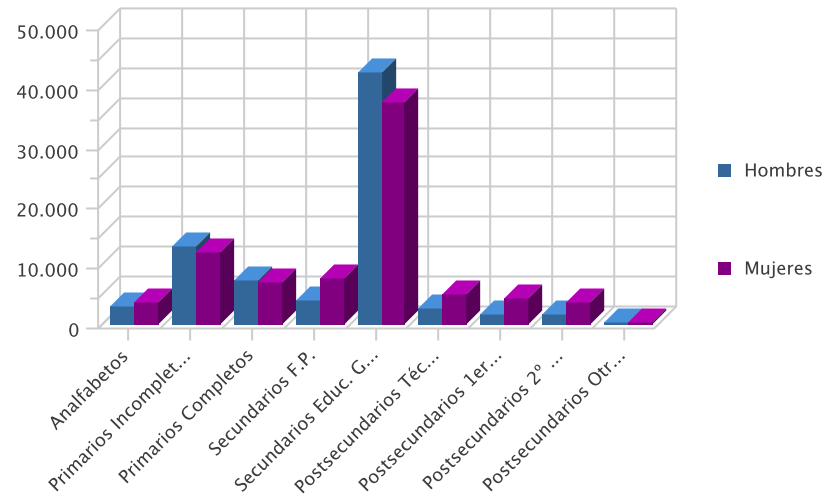
Paro por Gran Grupo de Ocupación



Paro por nivel formativo y sexo

Nivel	Parados	% s/total	Hombres	% s/total	Mujeres	% s/total
Analfabetos	6.854	4,36	3.163	4,14	3.691	4,57
Primarios Incompletos	24.866	15,82	12.941	16,94	11.925	14,76
Primarios Completos	14.567	9,27	7.429	9,73	7.138	8,84
Secundarios F.P.	11.694	7,44	4.062	5,32	7.632	9,45
Secundarios Educ. General	79.398	50,52	42.271	55,34	37.127	45,96
Postsecundarios Téc. Prof. Super.	7.657	4,87	2.703	3,54	4.954	6,13
Postsecundarios 1er Ciclo	6.038	3,84	1.803	2,36	4.235	5,24
Postsecundarios 2º Y 3er Ciclo	5.644	3,59	1.841	2,41	3.803	4,71
Postsecundarios Otros	453	0,29	175	0,23	278	0,34
Total general	157.171	100,00	76.388	100,00	80.783	100,00

Paro por nivel de estudios



PARO POR MUNICIPIOS Y SEXO

Municipio	Parados	% s/total	Hombres	% s/total	Mujeres	% s/total
Abanilla	643	0,41	346	0,45	297	0,37
Abaran	842	0,54	387	0,51	455	0,56
Aguilas	3.516	2,24	1.818	2,38	1.698	2,10
Albudeite	191	0,12	102	0,13	89	0,11
Alcantarilla	5.757	3,66	2.725	3,57	3.032	3,75
Alcazares, Los	1.612	1,03	818	1,07	794	0,98
Aledo	66	0,04	37	0,05	29	0,04
Alguazas	1.252	0,80	588	0,77	664	0,82
Alhama De Murcia	2.258	1,44	986	1,29	1.272	1,57
Archena	1.822	1,16	797	1,04	1.025	1,27
Beniel	1.033	0,66	576	0,75	457	0,57
Blanca	589	0,37	270	0,35	319	0,39
Bullas	1.619	1,03	827	1,08	792	0,98
Calasparra	1.267	0,81	635	0,83	632	0,78
Campos Del Rio	283	0,18	143	0,19	140	0,17
Caravaca De La Cruz	2.733	1,74	1.189	1,56	1.544	1,91
Cartagena	24.132	15,35	11.845	15,51	12.287	15,21
Cehegin	2.200	1,40	1.070	1,40	1.130	1,40
Ceuti	1.284	0,82	586	0,77	698	0,86
Cieza	3.420	2,18	1.592	2,08	1.828	2,26
Fortuna	1.276	0,81	648	0,85	628	0,78
Fuente Alamo De Murcia	1.293	0,82	657	0,86	636	0,79
Jumilla	3.161	2,01	1.559	2,04	1.602	1,98
Librilla	574	0,37	231	0,30	343	0,42
Lorca	8.002	5,09	3.764	4,93	4.238	5,25
Lorqui	766	0,49	347	0,45	419	0,52
Mazarron	2.861	1,82	1.428	1,87	1.433	1,77
Molina De Segura	7.402	4,71	3.327	4,36	4.075	5,04
Moratalla	1.101	0,70	470	0,62	631	0,78
Mula	2.053	1,31	1.052	1,38	1.001	1,24
Murcia	45.840	29,17	22.925	30,01	22.915	28,37
Ojos	81	0,05	53	0,07	28	0,03
Pliego	393	0,25	196	0,26	197	0,24
Puerto Lumbreras	1.127	0,72	553	0,72	574	0,71
Ricote	138	0,09	42	0,05	96	0,12
San Javier	3.142	2,00	1.517	1,99	1.625	2,01
San Pedro Del Pinatar	2.759	1,76	1.366	1,79	1.393	1,72
Santomera	1.541	0,98	779	1,02	762	0,94
Torre-Pacheco	3.391	2,16	1.753	2,29	1.638	2,03
Torres De Cotillas, Las	2.720	1,73	1.306	1,71	1.414	1,75

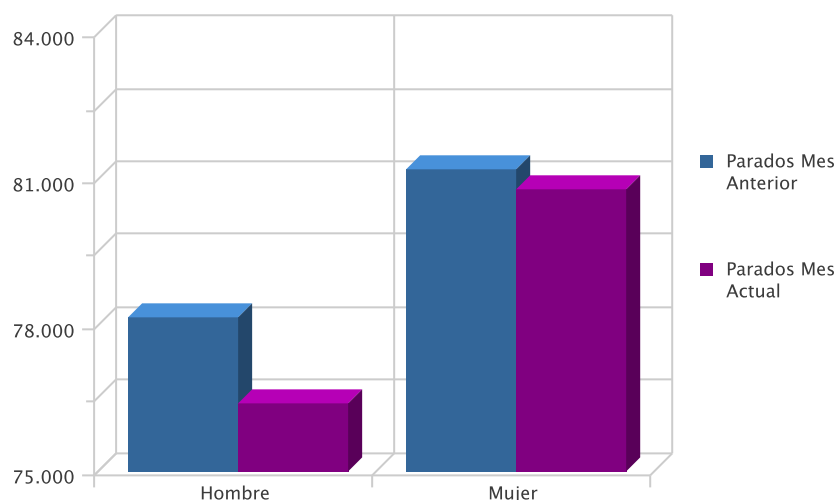
Municipio	Parados	% s/total	Hombres	% s/total	Mujeres	% s/total
Totana	2.452	1,56	1.250	1,64	1.202	1,49
Ulea	98	0,06	49	0,06	49	0,06
Union, La	3.297	2,10	1.530	2,00	1.767	2,19
Villanueva Del Rio Segura	267	0,17	126	0,16	141	0,17
Yecla	4.917	3,13	2.123	2,78	2.794	3,46
Total	157.171	100,00	76.388	100,00	80.783	100,00

EVOLUCIÓN INTERMENSUAL DEL PARO POR SEXO

Sexo	Parados Mes Anterior	Parados Mes Actual	Variación (%) *
Hombre	78.174	76.388	-2,28
Mujer	81.190	80.783	-0,50
Total	159.364	157.171	-1,38

* Variación relativa del mes actual respecto al mes anterior

Evolución intermensual del paro por sexo

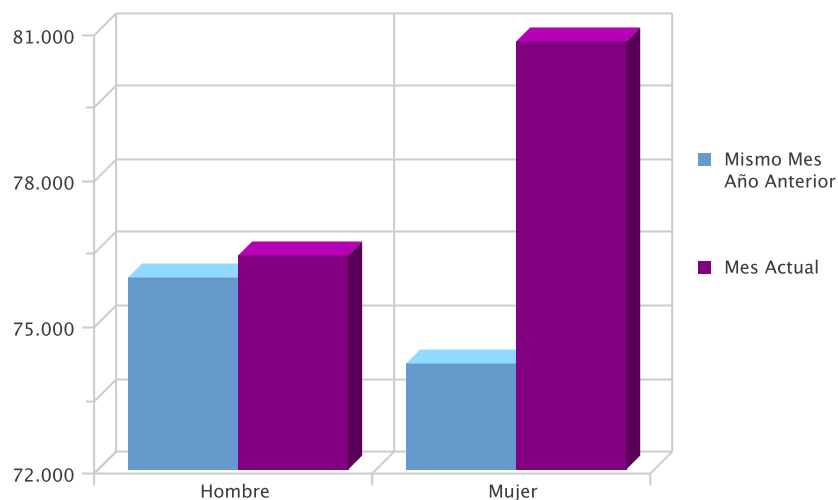


EVOLUCIÓN INTERANUAL DEL PARO POR SEXO

Sexo	Mismo Mes Año Anterior	Mes Actual	Variación (%) *
Hombre	75.965	76.388	0,56
Mujer	74.196	80.783	8,88
Total	150.161	157.171	4,67

* Variación relativa del mes actual respecto al mismo mes del año anterior

Evolución interanual del paro por sexo

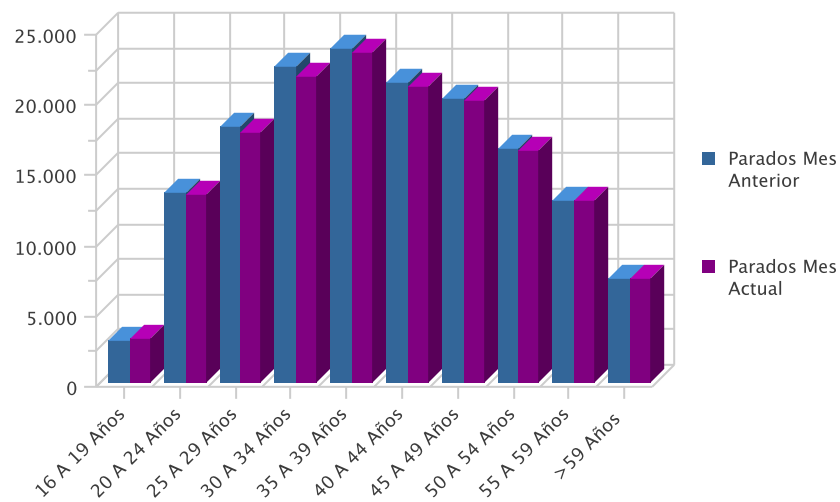


EVOLUCIÓN INTERMENSUAL DEL PARO POR EDAD

Edad	Parados Mes Anterior	Parados Mes Actual	Variación (%) *
16 A 19 Años	3.045	3.097	1,71
20 A 24 Años	13.544	13.291	-1,87
25 A 29 Años	18.242	17.767	-2,60
30 A 34 Años	22.419	21.789	-2,81
35 A 39 Años	23.691	23.390	-1,27
40 A 44 Años	21.249	20.971	-1,31
45 A 49 Años	20.241	20.007	-1,16
50 A 54 Años	16.574	16.543	-0,19
55 A 59 Años	12.969	12.918	-0,39
> 59 Años	7.390	7.398	0,11
Total general	159.364	157.171	-1,38

* Variación relativa del mes actual respecto al mes anterior

Evolución intermensual del paro por edad

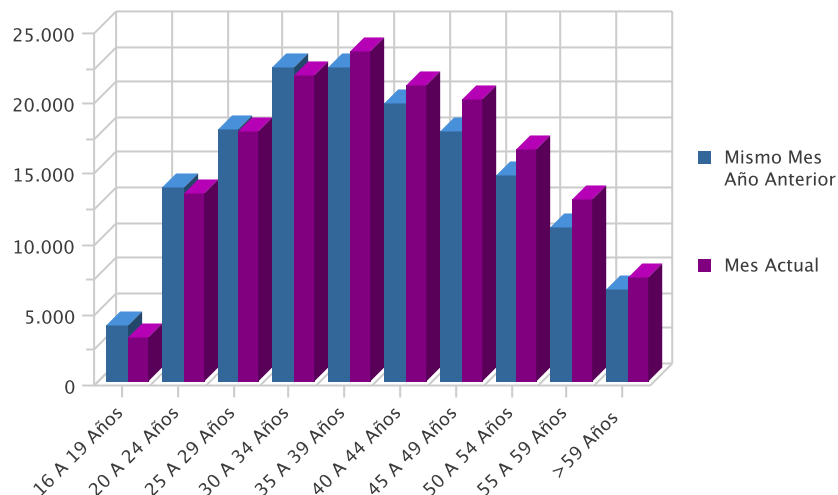


EVOLUCIÓN INTERANUAL DEL PARO POR EDAD

Edad	Mismo Mes Año Anterior	Mes Actual	Variación (%)
16 A 19 Años	3.975	3.097	-22,09
20 A 24 Años	13.807	13.291	-3,74
25 A 29 Años	17.963	17.767	-1,09
30 A 34 Años	22.308	21.789	-2,33
35 A 39 Años	22.317	23.390	4,81
40 A 44 Años	19.762	20.971	6,12
45 A 49 Años	17.805	20.007	12,37
50 A 54 Años	14.664	16.543	12,81
55 A 59 Años	10.970	12.918	17,76
> 59 Años	6.590	7.398	12,26
Total	150.161	157.171	4,67

* Variación relativa del mes actual respecto al mismo mes del año anterior

Evolución interanual del paro por edad

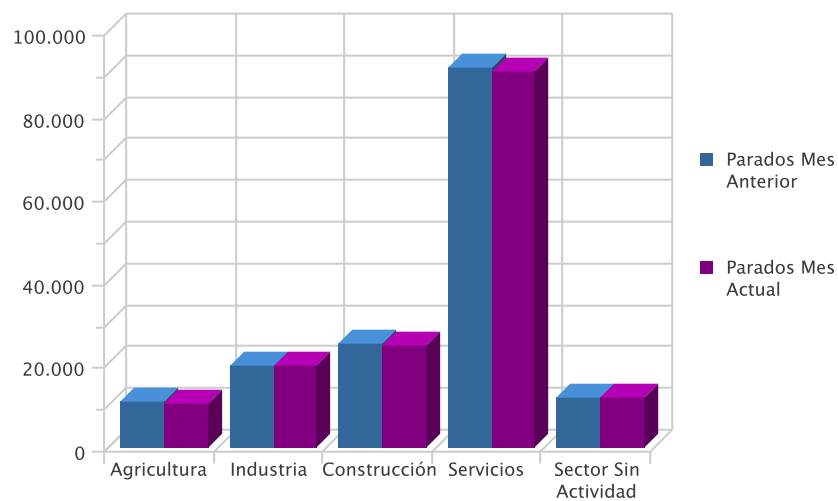


EVOLUCIÓN INTERMENSUAL DEL PARO POR SECTOR ECONÓMICO

Sector	Parados Mes Anterior	Parados Mes Actual	Variación (%) *
Agricultura	11.123	10.590	-4,79
Industria	19.783	19.495	-1,46
Construcción	25.208	24.735	-1,88
Servicios	91.429	90.374	-1,15
Sector Sin Actividad	11.821	11.977	1,32
Total	159.364	157.171	-1,38

* Variación relativa del mes actual respecto al mes anterior

Evolución intermensual del paro por sector

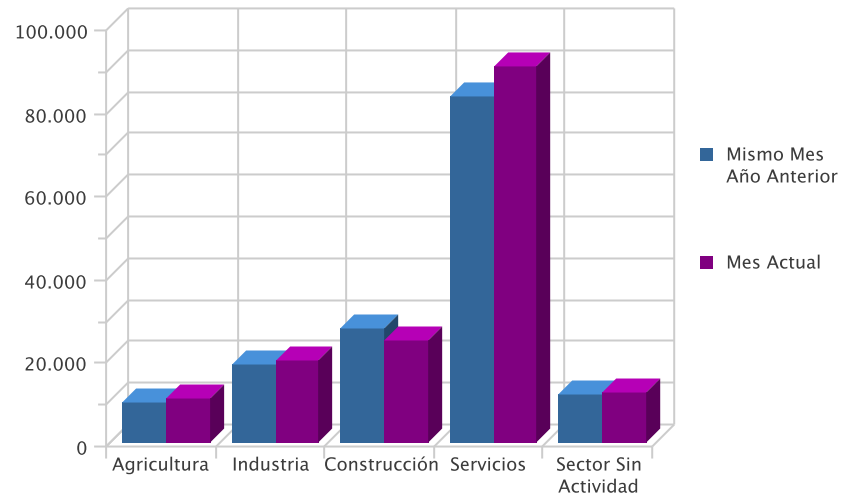


EVOLUCIÓN INTERANUAL DEL PARO POR SECTOR ECONÓMICO

Sector	Mismo Mes Año Anterior	Mes Actual	Variación (%)*
Agricultura	9.848	10.590	7,53
Industria	18.647	19.495	4,55
Construcción	27.298	24.735	-9,39
Servicios	82.963	90.374	8,93
Sector Sin Actividad	11.405	11.977	5,02
Total	150.161	157.171	4,67

* Variación relativa del mes actual respecto al mismo mes del año anterior

Evolución interanual del paro por sector

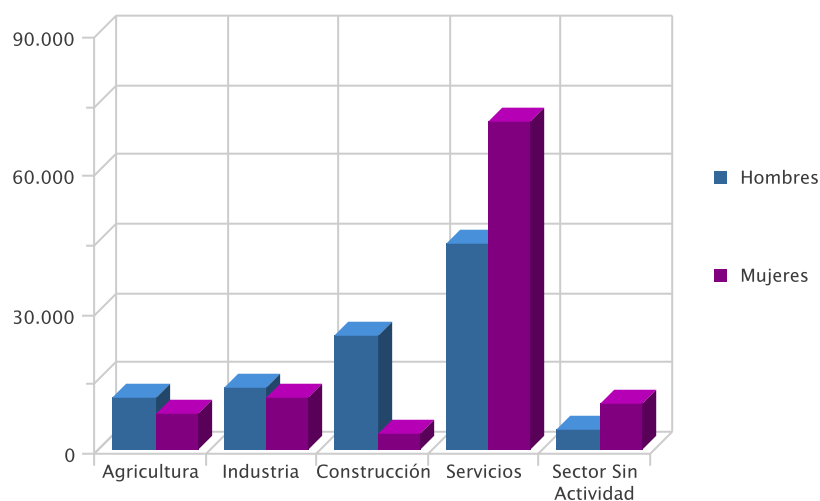


DEMANDAS

DEMANDANTES POR SECTOR ECONÓMICO Y SEXO

Sector	Total	% s/total	Hombres	% s/total	Mujeres	% s/total
Agricultura	19.126	9,49	11.191	11,40	7.935	7,67
Industria	24.415	12,11	13.321	13,57	11.094	10,72
Construcción	28.175	13,98	24.747	25,21	3.428	3,31
Servicios	115.773	57,43	44.751	45,59	71.022	68,65
Sector Sin Actividad	14.111	7,00	4.140	4,22	9.971	9,64
Total	201.600	100,00	98.150	100,00	103.450	100,00

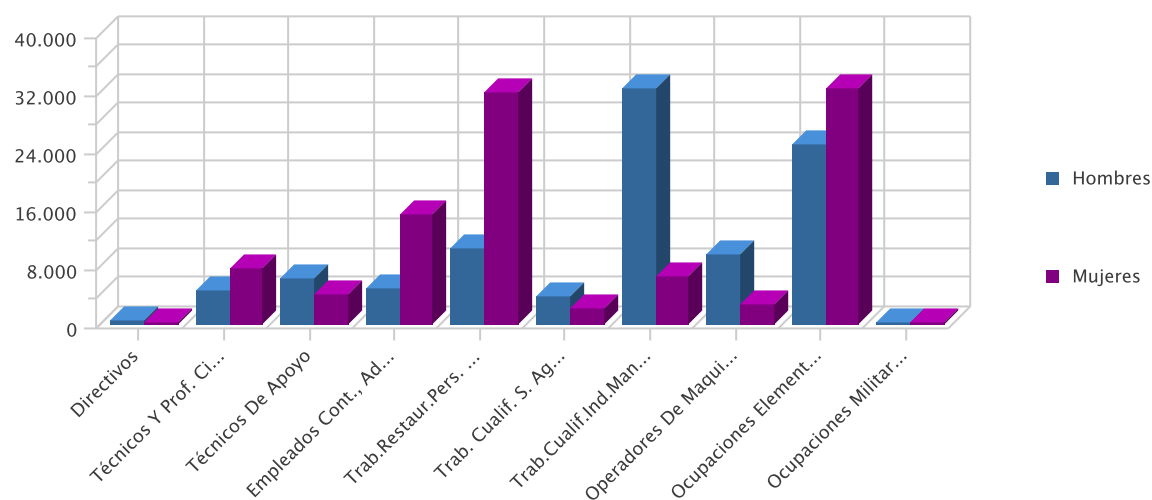
Demandantes por sector económico



DEMANDANTES POR GRUPO DE OCUPACIÓN Y SEXO

Ocupación	Demandas	% s/total	Hombres	% s/total	Mujeres	% s/total
Directivos	885	0,44	686	0,70	199	0,19
Técnicos Y Prof. Científ.	12.378	6,14	4.613	4,70	7.765	7,51
Técnicos De Apoyo	10.692	5,30	6.474	6,60	4.218	4,08
Empleados Cont., Administ. Y Otros	20.248	10,04	5.025	5,12	15.223	14,72
Trab.Restaur.Pers. Y Comerc.	42.408	21,04	10.371	10,57	32.037	30,97
Trab. Cualif. S. Agric., Ganad., For.Y Pesq.	5.941	2,95	3.845	3,92	2.096	2,03
Trab.Cualif.Ind.Manuf.	39.313	19,50	32.631	33,25	6.682	6,46
Operadores De Maquinaria	12.444	6,17	9.693	9,88	2.751	2,66
Ocupaciones Elementales	57.176	28,36	24.717	25,18	32.459	31,38
Ocupaciones Militares	115	0,06	95	0,10	20	0,02
Total	201.600	100,00	98.150	100,00	103.450	100,00

Demandantes por Gran Grupo de Ocupación



LAS DIEZ OCUPACIONES MÁS DEMANDADAS

Ocupación (8 dig)	Demandas	% s/total *
Personal De Limpieza O Limpiadores En General	49.197	6,57
Dependientes De Comercio, En General	40.812	5,45
Empleados Administrativos, En General	30.419	4,06
Peones De La Construcción De Edificios	21.753	2,91
Camareros, En General	21.160	2,83
Peones De La Industria Manufacturera, En General	21.104	2,82
Peones Agrícolas, En General	20.239	2,70
Albañiles	18.427	2,46
Mozos De Carga Y Descarga, Almacén Y/O Mercado De Abastos	17.631	2,35
Conductores De Furgonetas, Hasta 3,5 T.	13.335	1,78
Total	254.077	33,93

* Sobre el total de ocupaciones demandadas

LAS DIEZ OCUPACIONES MÁS DEMANDADAS: HOMBRES

Ocupación (8 dig)	Demandas	% s/total *
Peones De La Construcción De Edificios	21.172	5,84
Albañiles	17.794	4,91
Mozos De Carga Y Descarga, Almacén Y/O Mercado De Abastos	15.318	4,22
Peones Agrícolas, En General	13.080	3,61
Conductores De Furgonetas, Hasta 3,5 T.	12.627	3,48
Peones De La Industria Manufacturera, En General	11.651	3,21
Camareros, En General	9.344	2,58
Jardineros, En General	8.218	2,27
Personal De Limpieza O Limpiadores En General	7.769	2,14
Conductores De Camiones, En General	7.461	2,06
Total	124.434	34,32

* Sobre el total de ocupaciones demandadas por hombres

LAS DIEZ OCUPACIONES MÁS DEMANDADAS: MUJERES

Ocupación (8 dig)	Demandas	% s/total *
Personal De Limpieza O Limpiadores En General	41.428	10,73
Dependientes De Comercio, En General	34.379	8,91
Empleados Administrativos, En General	23.331	6,04
Camareros, En General	11.816	3,06
Cajeros De Comercio	11.300	2,93
Asistentes Domiciliarios	9.458	2,45
Peones De La Industria Manufacturera, En General	9.453	2,45
Pinches De Cocina	9.263	2,40
Peones De La Industria De La Alimentación, Bebidas Y Tabaco	9.150	2,37
Cocineros, En General	7.539	1,95
Total	167.117	43,29

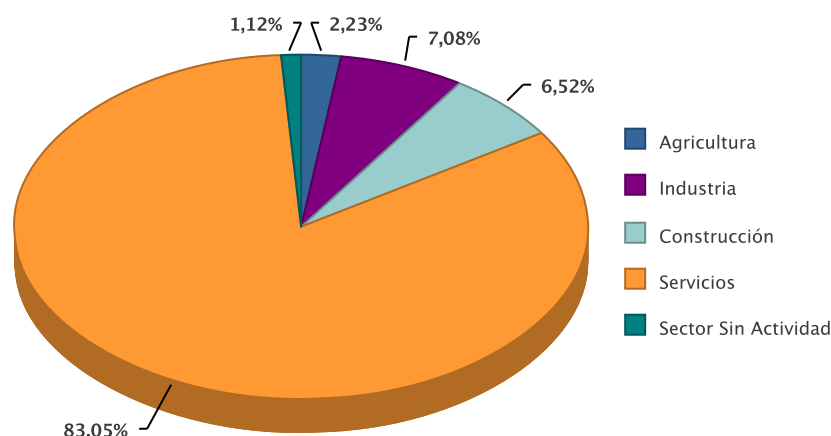
* Sobre el total de ocupaciones demandadas por mujeres

OFERTAS

PUESTOS OFERTADOS POR SECTOR ECONÓMICO

Sector	Ofertas	% s/total
Agricultura	12	2,23
Industria	38	7,08
Construcción	35	6,52
Servicios	446	83,05
Sector Sin Actividad	6	1,12
Total	537	100,00

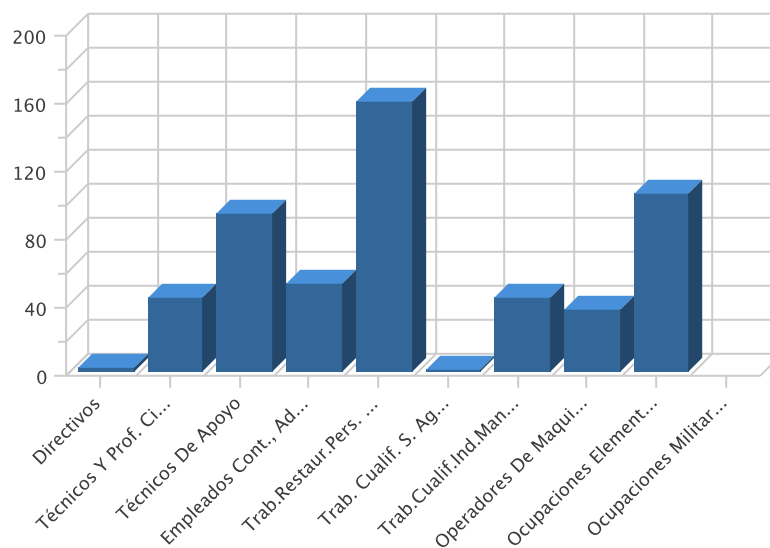
Puestos ofertados por sector económico



PUESTOS OFERTADOS POR GRUPO DE OCUPACIÓN

Ocupación	Ofertas	% s/total
Directivos	2	0,37
Técnicos Y Prof. Científ.	44	8,19
Técnicos De Apoyo	93	17,32
Empleados Cont., Administ. Y Otros	52	9,68
Trab.Restaur.Pers. Y Comerc.	159	29,61
Trab. Cualif. S. Agric., Ganad., For.Y Pesq.	1	0,19
Trab.Cualif.Ind.Manuf.	44	8,19
Operadores De Maquinaria	37	6,89
Ocupaciones Elementales	105	19,55
Ocupaciones Militares	0	0,00
Total	537	100,00

Puestos ofertados por gran grupo de ocupación



LAS DIEZ OCUPACIONES MÁS OFERTADAS

Ocupación (8 dig)	Ofertas	% *
Personal De Limpieza O Limpiadores En General	55	10,24
Cocineros, En General	40	7,45
Camareros, En General	34	6,33
Monitores De Educación Y Tiempo Libre	33	6,15
Agentes Comerciales	31	5,77
Empleados Administrativos, En General	25	4,66
Camareros De Pisos (Hostelería)	21	3,91
Peones Agrícolas, En General	17	3,17
Dependientes De Comercio, En General	15	2,79
Conductores-Operadores De Grúas Móviles	14	2,61
Total	285	53,07

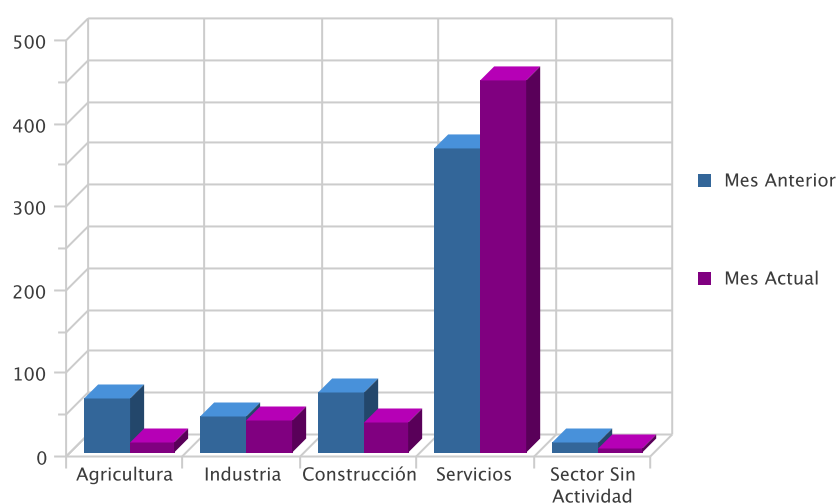
* Sobre el total de ofertas

EVOLUCIÓN INTERMENSUAL DE LOS PUESTOS OFERTADOS POR SECTOR ECONÓMICO

Sector	Mes Anterior	Mes Actual	Variación *
Agricultura	64	12	-81,25
Industria	44	38	-13,64
Construcción	73	35	-52,05
Servicios	366	446	21,86
Sector Sin Actividad	12	6	-50,00
Total	559	537	-3,94

* Variación relativa del mes actual respecto al mes anterior

Evolución intermensual de los puestos ofertados por Sector

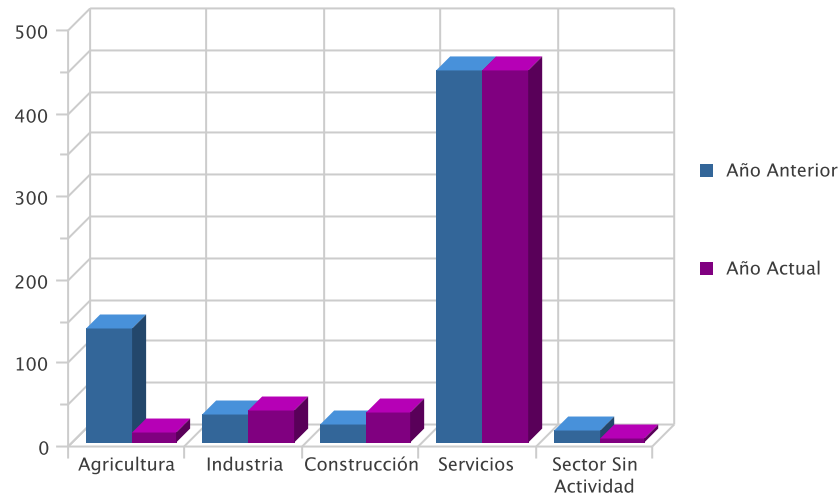


EVOLUCIÓN INTERANUAL DE LOS PUESTOS OFERTADOS POR SECTOR ECONÓMICO

Sector	Año Anterior	Año Actual	Variación *
Agricultura	136	12	-91,18
Industria	33	38	15,15
Construcción	21	35	66,67
Servicios	447	446	-0,22
Sector Sin Actividad	14	6	-57,14
Total	651	537	-17,51

* Variación relativa del mes actual respecto al mismo mes del año anterior

Evolución interanual de los puestos ofertados por Sector

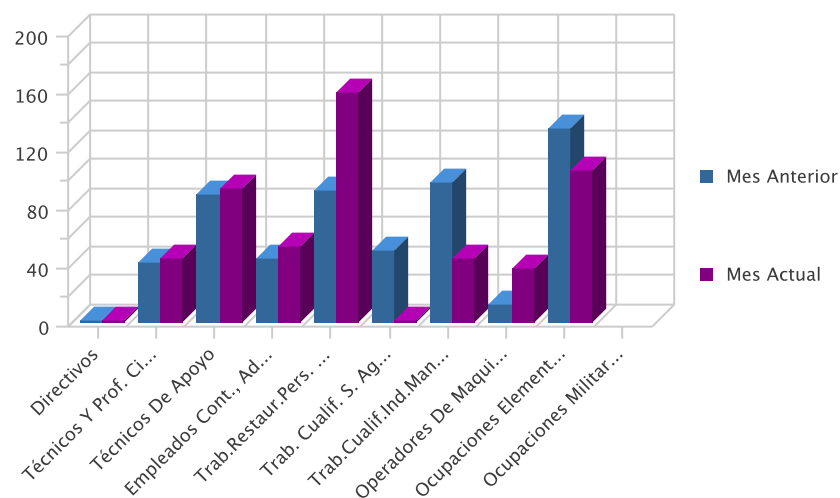


EVOLUCIÓN INTERMENSUAL DE LOS PUESTOS OFERTADOS POR GRUPO DE OCUPACIÓN

Ocupación	Mes Anterior	Mes Actual	Variación *
Directivos	1	2	100,00
Técnicos Y Prof. Científ.	42	44	4,76
Técnicos De Apoyo	88	93	5,68
Empleados Cont., Administ. Y Otros	44	52	18,18
Trab.Restaur.Pers. Y Comerc.	91	159	74,73
Trab. Cualif. S. Agric., Ganad., For.Y Pesq.	49	1	-97,96
Trab.Cualif.Ind.Manuf.	97	44	-54,64
Operadores De Maquinaria	13	37	184,62
Ocupaciones Elementales	134	105	-21,64
Ocupaciones Militares	0	0	0,00
Total	559	537	-3,94

* Variación relativa del mes actual respecto al mes anterior

Evolución intermensual de los puestos ofertados por Grupo de Ocupación

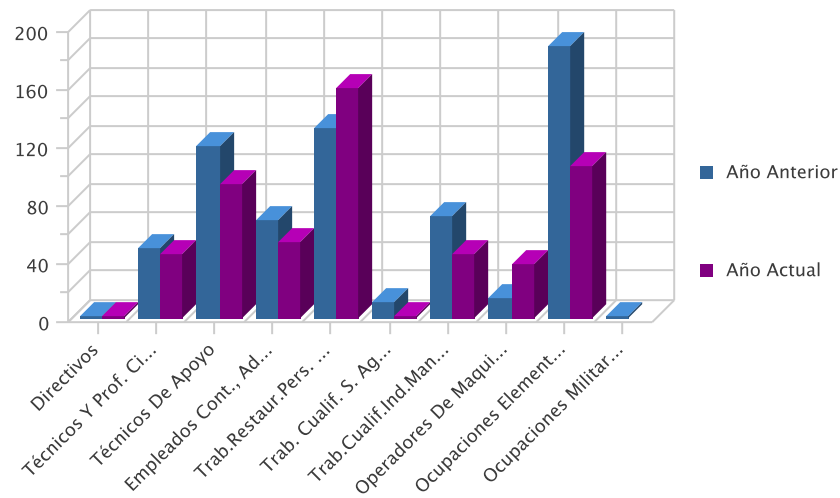


EVOLUCIÓN INTERANUAL DE LOS PUESTOS OFERTADOS POR GRUPO DE OCUPACIÓN

Ocupación	Año Anterior	Año Actual	Variación *
Directivos	2	2	0,00
Técnicos Y Prof. Científ.	48	44	-8,33
Técnicos De Apoyo	118	93	-21,19
Empleados Cont., Administ. Y Otros	67	52	-22,39
Trab.Restaur.Pers. Y Comerc.	131	159	21,37
Trab. Cualif. S. Agric., Ganad., For.Y Pesq.	11	1	-90,91
Trab.Cualif.Ind.Manuf.	71	44	-38,03
Operadores De Maquinaria	14	37	164,29
Ocupaciones Elementales	188	105	-44,15
Ocupaciones Militares	1	0	-100,00
Total	651	537	-17,51

* Variación relativa del mes actual respecto al mismo mes del año anterior

Evolución interanual de los puestos ofertados por Grupo de Ocupación

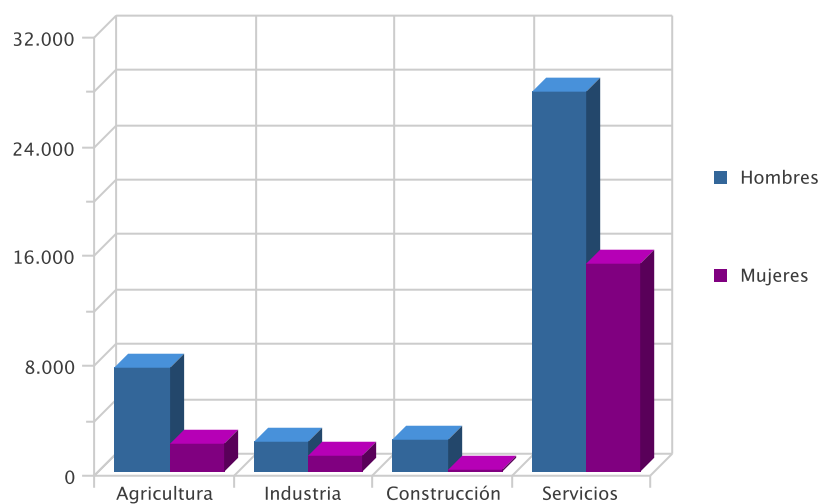


CONTRATOS

DISTRIBUCIÓN DE CONTRATOS POR SECTOR ECONÓMICO

Sector	Contratos	% s/total	Hombres	% s/total	Mujeres	% s/total
Agricultura	9.675	16,55	7.592	19,01	2.083	11,25
Industria	3.404	5,82	2.224	5,57	1.180	6,37
Construcción	2.447	4,19	2.357	5,90	90	0,49
Servicios	42.929	73,44	27.771	69,52	15.158	81,89
Total	58.455	100,00	39.944	100,00	18.511	100,00

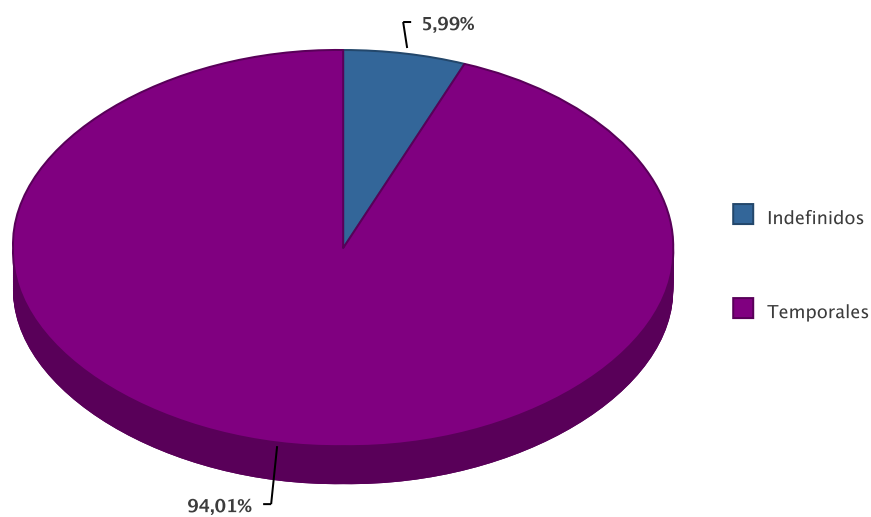
Contratos por sector económico

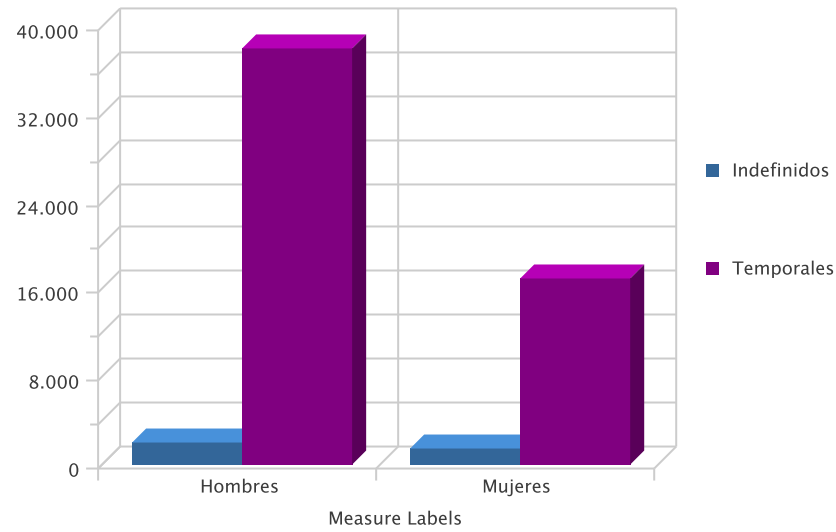


DISTRIBUCIÓN DE CONTRATOS POR MODALIDAD Y SEXO

Modalidad	Contratos	% s/total	Hombres	% s/total	Mujeres	% s/total
Indefinidos	3.503	5,99	2.037	5,10	1.466	7,92
Temporales	54.952	94,01	37.907	94,90	17.045	92,08
Total	58.455	100,00	39.944	100,00	18.511	100,00

Contratación por modalidad

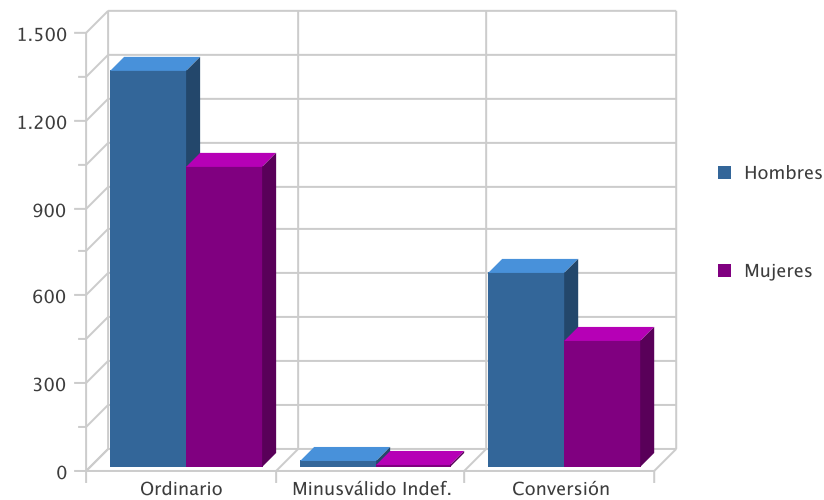




DISTRIBUCIÓN DE CONTRATOS INDEFINIDOS POR SEXO

Modalidad Indefinidos	Contratos	% s/total	Hombres	% s/total	Mujeres	% s/total
Ordinario	2.386	68,11	1.357	66,62	1029,00	70,19
Minusválido Indef.	26	0,74	18	0,88	8,00	0,55
Conversión	1.091	31,14	662	32,50	429,00	29,26
Total	3.503	100,00	2.037	100,00	1466,00	100,00

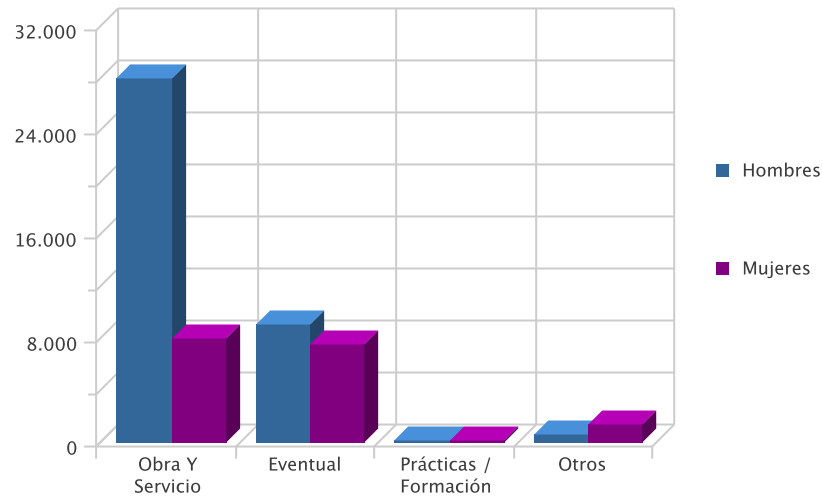
Contratos indefinidos



DISTRIBUCIÓN DE CONTRATOS TEMPORALES POR SEXO

Modalidad Temporales	Contratos	% s/total	Hombres	% s/total	Mujeres	% s/total
Obra Y Servicio	35.951	65,42	27.950	73,73	8.001	46,94
Eventual	16.645	30,29	9.095	23,99	7.550	44,29
Prácticas / Formación	359	0,65	187	0,49	172	1,01
Otros	1.997	3,63	675	1,78	1.322	7,76
Total	54.952	100,00	37.907	100,00	17.045	100,00

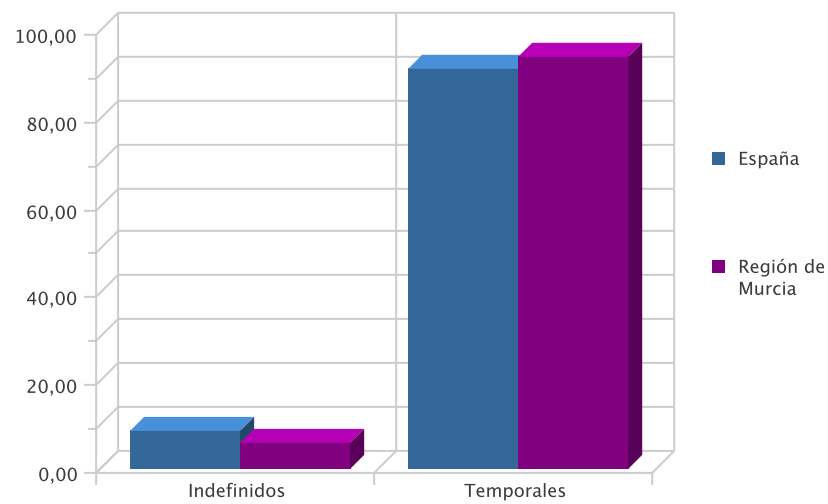
Contratos temporales



DISTRIBUCIÓN COMPARATIVA DE LA CONTRATACIÓN POR MODALIDAD

Modalidad	Contratos España	% s/total	Contratos Murcia	% s/total
Indefinidos	98.349	8,53	3.503	5,99
Temporales	1.054.791	91,47	54.952	94,01
Total	1.153.140	100,00	58.455	100,00

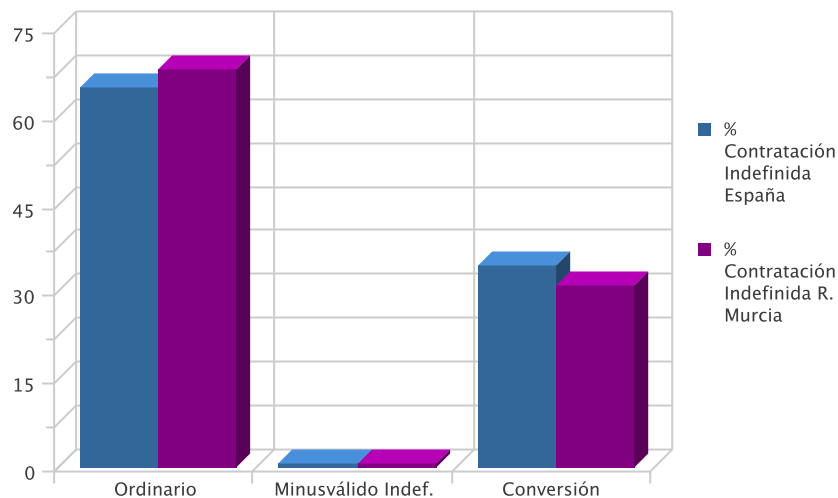
Distribución porcentual comparativa de la contratación por modalidad



DISTRIBUCIÓN COMPARATIVA DE LA CONTRATACIÓN INDEFINIDA

Modalidad Indefinidos	Contratos España	% s/total	Contratos Murcia	% s/total
Ordinario	63.893	64,97	2.386	68,11
Minusválido Indef.	573	0,58	26	0,74
Conversión	33.883	34,45	1.091	31,14
Total	98.349	100,00	3.503	100,00

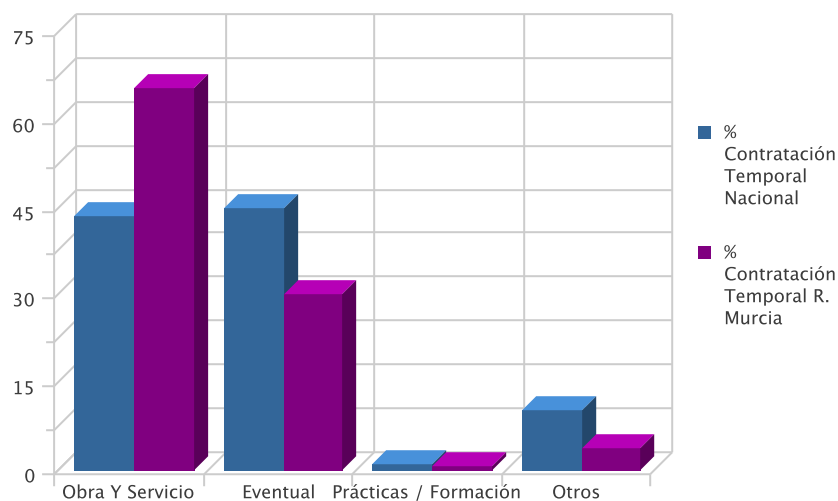
Distribución porcentual comparativa de la contratación indefinida



DISTRIBUCIÓN COMPARATIVA DE CONTRATOS TEMPORALES

Modalidad Temporal	Contratos España	% s/total	Contratos Murcia	% s/total
Obra Y Servicio	460.463	43,65	35.951	65,42
Eventual	474.422	44,98	16.645	30,29
Prácticas / Formación	11.976	1,14	359	0,65
Otros	107.930	10,23	1.997	3,63
Total	1.054.791	100,00	54.952	100,00

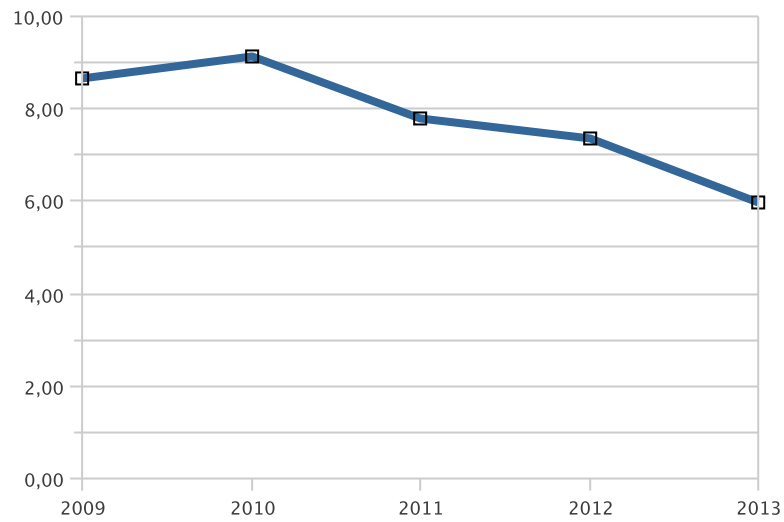
Distribución porcentual comparativa de la contratación temporal



EVOLUCIÓN DE LA CONTRATACIÓN INDEFINIDA EN VARIOS AÑOS

	ABRIL				
	2009	2010	2011	2012	2013
Num Contratos	3.995	3.887	3.422	3.359	3.503
% sobre Total de Contratos	8,67	9,13	7,78	7,37	5,99

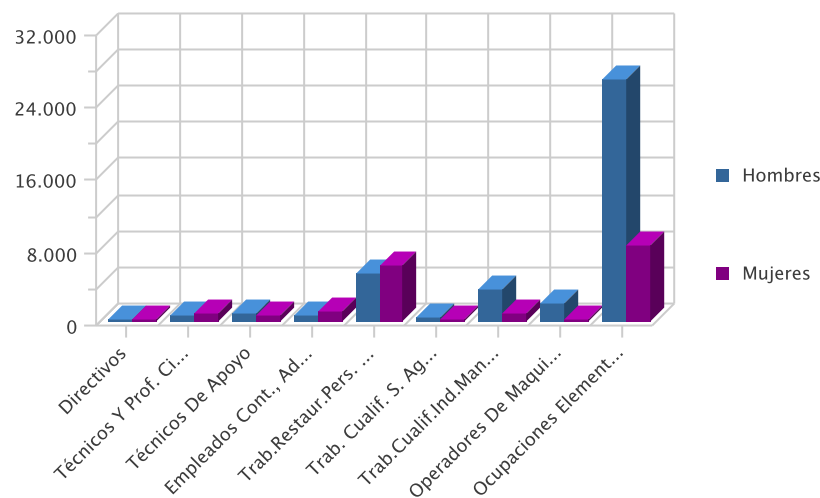
Evolución interanual del porcentaje de contratación indefinida en los últimos cinco años



DISTRIBUCIÓN DE LA CONTRATACIÓN POR GRUPO DE OCUPACIÓN

Ocupación	Total	% s/total	Hombres	% s/total	Mujeres	% s/total
Directivos	63	0,11	51	0,13	12	0,06
Técnicos Y Prof. Científ.	1.369	2,34	574	1,44	795	4,29
Técnicos De Apoyo	1.537	2,63	810	2,03	727	3,93
Empleados Cont., Administ. Y Otros	1.846	3,16	660	1,65	1.186	6,41
Trab.Restaur.Pers. Y Comerc.	11.440	19,57	5.213	13,05	6.227	33,64
Trab. Cualif. S. Agric., Ganad., For.Y Pesq.	496	0,85	401	1,00	95	0,51
Trab.Cualif.Ind.Manuf.	4.351	7,44	3.542	8,87	809	4,37
Operadores De Maquinaria	2.173	3,72	1.920	4,81	253	1,37
Ocupaciones Elementales	35.180	60,18	26.773	67,03	8.407	45,42
Total	58.455	100,00	39.944	100,00	18.511	100,00

Contratos por grupo de ocupación



LAS DIEZ OCUPACIONES MÁS CONTRATADAS

Ocupación (4 dig.)	Contratos	% s/total *
Peones Agrícolas (Excepto En Huertas, Invernaderos, Viveros Y Jardines)	20.642	35,31
Peones Agrícolas En Huertas, Invernaderos, Viveros Y Jardines	8.020	13,72
Camareros Asalariados	6.650	11,38
Peones De Las Industrias Manufactureras	1.958	3,35
Vendedores En Tiendas Y Almacenes	1.674	2,86
Personal De Limpieza De Oficinas, Hoteles Y Otros Establecimientos Similares	1.309	2,24
Trabajadores Conserveros De Frutas Y Hortalizas Y Trabajadores De La Elaboración De Bebidas No Alcohólicas	1.011	1,73
Albañiles	910	1,56
Cocineros Asalariados	886	1,52
Conductores Asalariados De Camiones	827	1,41
Total	43.887	75,08

* Sobre el total de contratos

LAS DIEZ OCUPACIONES MÁS CONTRATADAS (HOMBRES)

Ocupación (4 dig.)	Contratos	% *
Peones Agrícolas (Excepto En Huertas, Invernaderos, Viveros Y Jardines)	17.127	42,88
Peones Agrícolas En Huertas, Invernaderos, Viveros Y Jardines	6.371	15,95
Camareros Asalariados	3.685	9,23
Peones De Las Industrias Manufactureras	1.064	2,66
Albañiles	906	2,27
Conductores Asalariados De Camiones	811	2,03
Peones Del Transporte De Mercancías Y Descargadores	591	1,48
Trabajadores Conserveros De Frutas Y Hortalizas Y Trabajadores De La Elaboración De Bebidas No Alcohólicas	494	1,24
Vendedores En Tiendas Y Almacenes	465	1,16
Cocineros Asalariados	340	0,85
Total	31.854	79,75

* Sobre el total de contratos para hombres

LAS DIEZ OCUPACIONES MÁS CONTRATADAS (MUJERES)

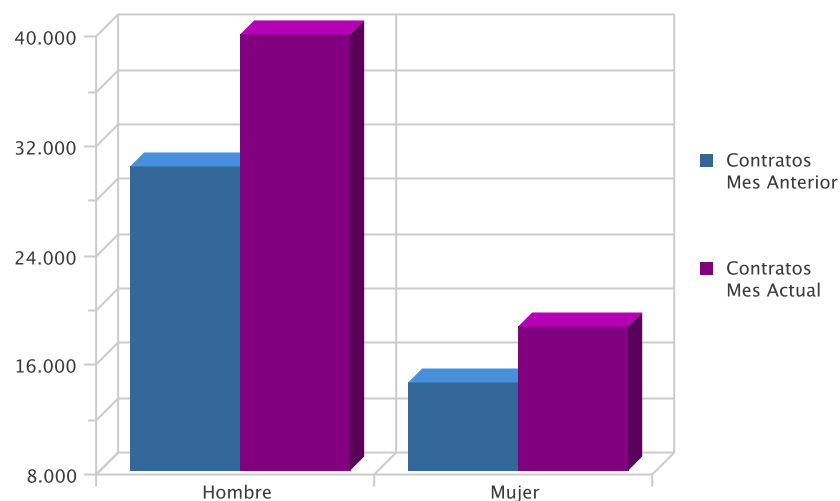
Ocupación (4 dig.)	Contratos	% *
Peones Agrícolas (Excepto En Huertas, Invernaderos, Viveros Y Jardines)	3.515	18,99
Camareros Asalariados	2.965	16,02
Peones Agrícolas En Huertas, Invernaderos, Viveros Y Jardines	1.649	8,91
Vendedores En Tiendas Y Almacenes	1.209	6,53
Personal De Limpieza De Oficinas, Hoteles Y Otros Establecimientos Similares	1.088	5,88
Peones De Las Industrias Manufactureras	894	4,83
Cocineros Asalariados	546	2,95
Trabajadores Conserveros De Frutas Y Hortalizas Y Trabajadores De La Elaboración De Bebidas No Alcohólicas	517	2,79
Ayudantes De Cocina	433	2,34
Empleados Domésticos	431	2,33
Total	13.247	71,56

* Sobre el total de contratos para mujeres

EVOLUCIÓN INTERMENSUAL DE LA CONTRATACIÓN POR SEXO

Sexo	Contratos Mes Anterior	Contratos Mes Actual	Variación (%)
Hombre	30.199	39.944	32,27
Mujer	14.414	18.511	28,42
Total	44.613	58.455	31,03

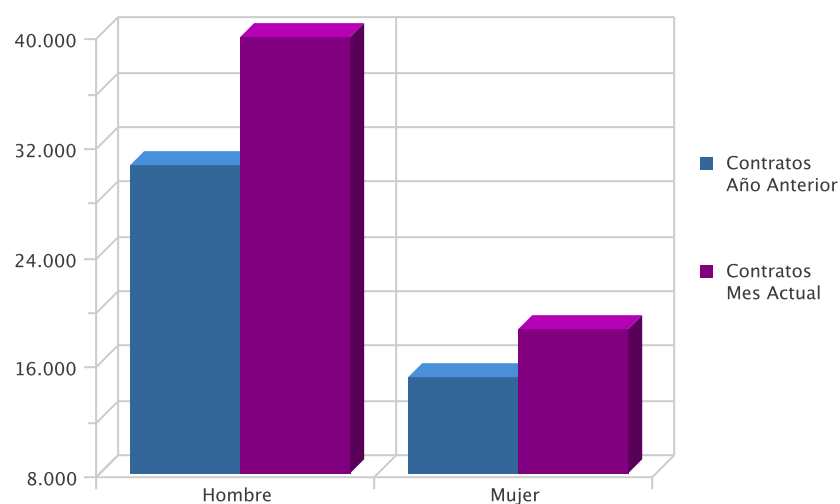
Evolución intermensual de la contratación por sexo



EVOLUCIÓN INTERANUAL DE LA CONTRATACIÓN POR SEXO

Sexo	Contratos Año Anterior	Contratos Mes Actual	Variación (%)
Hombre	30.509	39.944	30,93
Mujer	15.061	18.511	22,91
Total	45.570	58.455	28,28

Evolución interanual de la contratación por sexo

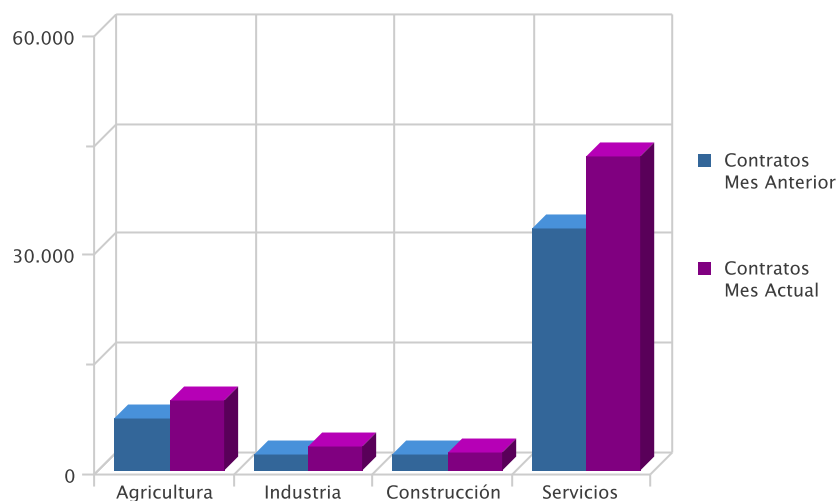


EVOLUCIÓN INTERMENSUAL DE LA CONTRATACIÓN POR SECTOR ECONÓMICO

Sector	Contratos Mes Anterior	Contratos Mes Actual	Variación (%)*
Agricultura	7.083	9.675	36,59
Industria	2.266	3.404	50,22
Construcción	2.124	2.447	15,21
Servicios	33.140	42.929	29,54
Total	44.613	58.455	31,03

* Variación relativa del mes actual respecto al mes anterior

Evolución intermensual de la contratación por sexo

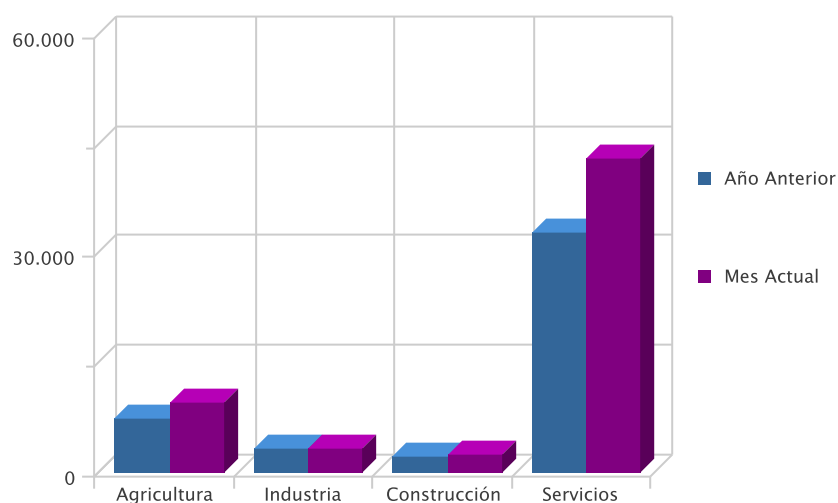


EVOLUCIÓN INTERANUAL DE LA CONTRATACIÓN POR SECTOR ECONÓMICO

Sector	Año Anterior	Mes Actual	Variación (%)*
Agricultura	7.300	9.675	32,53
Industria	3.158	3.404	7,79
Construcción	2.259	2.447	8,32
Servicios	32.853	42.929	30,67
Total	45.570	58.455	28,28

* Variación relativa del mes actual respecto al mismo mes del año anterior

Evolución interanual de la contratación por sector

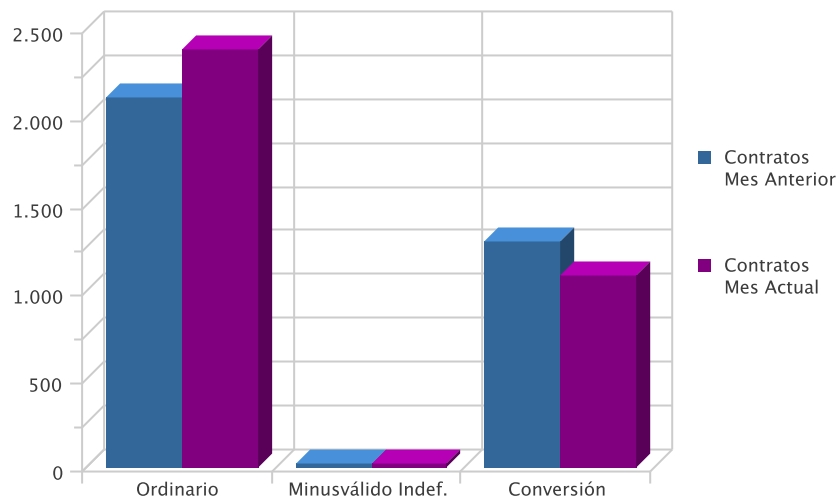


EVOLUCIÓN INTERMENSUAL DE LA CONTRATACIÓN INDEFINIDA

Modalidad Indefinida	Contratos Mes Anterior	Contratos Mes Actual	Variación (%) *
Ordinario	2.115	2.386	12,81
Minusválido Indef.	26	26	0,00
Conversión	1.291	1.091	-15,49
Total	3.432	3.503	2,07

* Variación relativa del mes actual respecto al mes anterior

Evolución intermensual de la contratación indefinida

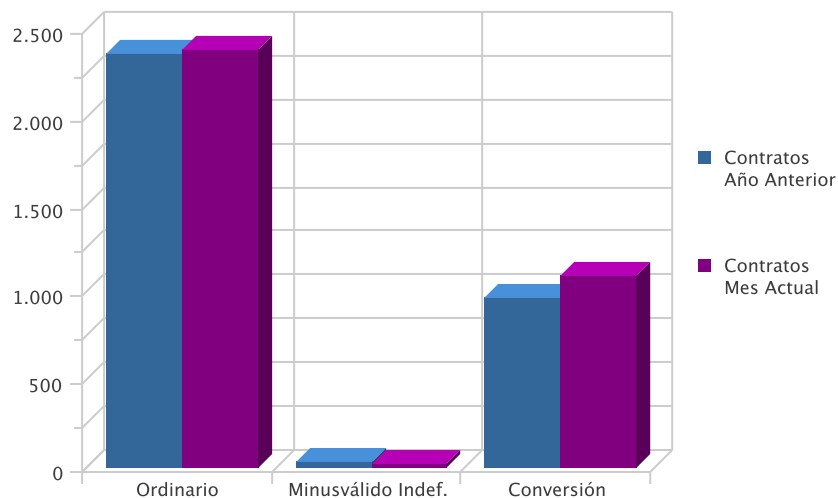


EVOLUCIÓN INTERANUAL DE LA CONTRATACIÓN INDEFINIDA

Modalidad Indefinida	Contratos Año Anterior	Contratos Mes Actual	Variación (%) *
Ordinario	2.364	2.386	0,93
Minusválido Indef.	29	26	-10,34
Conversión	966	1.091	12,94
Total	3.359	3.503	4,29

* Variación relativa del mes actual respecto al mismo mes del año anterior

Evolución interanual de la contratación indefinida

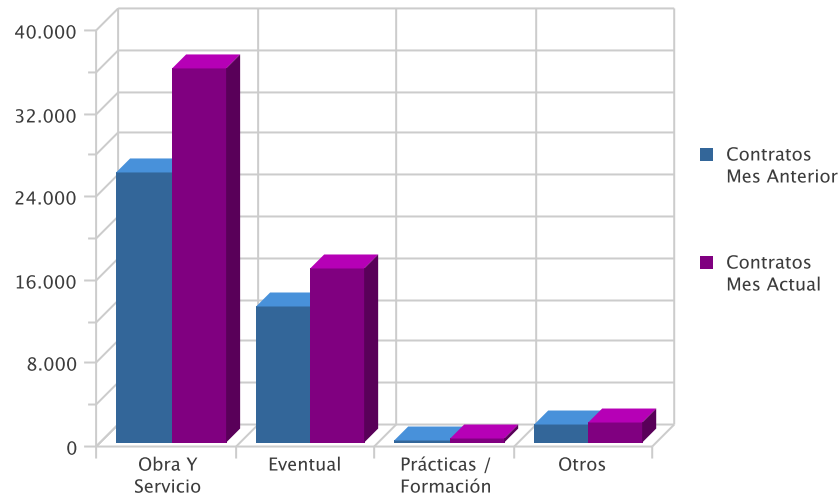


EVOLUCIÓN INTERMENSUAL DE LA CONTRATACIÓN TEMPORAL

Modalidad Temporales	Contratos Mes Anterior	Contratos Mes Actual	Variación (%) *
Obra Y Servicio	26.012	35.951	38,21
Eventual	13.099	16.645	27,07
Prácticas / Formación	284	359	26,41
Otros	1.786	1.997	11,81
Total	41.181	54.952	33,44

* Variación relativa del mes actual respecto al mes anterior

Evolución intermensual de la contratación temporal

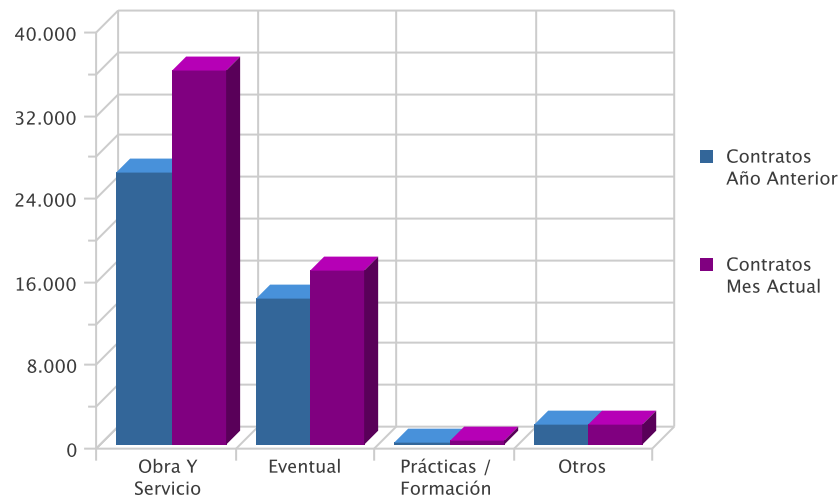


EVOLUCIÓN INTERANUAL DE LA CONTRATACIÓN TEMPORAL

Modalidad Temporales	Contratos Año Anterior	Contratos Mes Actual	Variación (%)*
Obra Y Servicio	26.071	35.951	37,90
Eventual	14.025	16.645	18,68
Prácticas / Formación	282	359	27,30
Otros	1.833	1.997	8,95
Total	42.211	54.952	30,18

* Variación relativa del mes actual respecto al mismo mes del año anterior

Evolución interanual de la contratación temporal

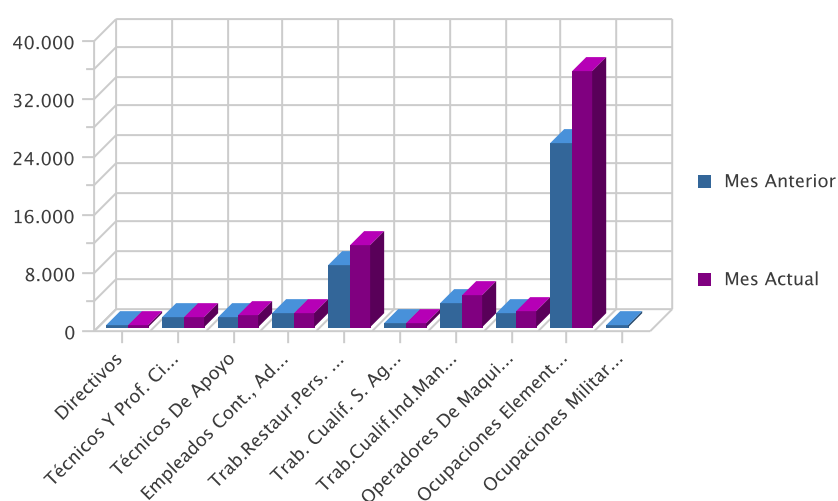


EVOLUCION INTERMENSUAL DE LA CONTRATACIÓN POR GRUPO DE OCUPACIÓN

Ocupación	Mes Anterior	Mes Actual	Variación (%)*
Directivos	47	63	34,04
Técnicos Y Prof. Científ.	1.249	1.369	9,61
Técnicos De Apoyo	1.392	1.537	10,42
Empleados Cont., Administ. Y Otros	1.946	1.846	-5,14
Trab.Restaur.Pers. Y Comerc.	8.671	11.440	31,93
Trab. Cualif. S. Agric., Ganad., For.Y Pesq.	528	496	-6,06
Trab.Cualif.Ind.Manuf.	3.446	4.351	26,26
Operadores De Maquinaria	1.966	2.173	10,53
Ocupaciones Elementales	25.367	35.180	38,68
Ocupaciones Militares	1	0	-100,00
Total	44.613	58.455	31,03

* Variación relativa del mes actual respecto al mes anterior

Evolución intermensual de la contratación por Gran Grupo de Ocupación

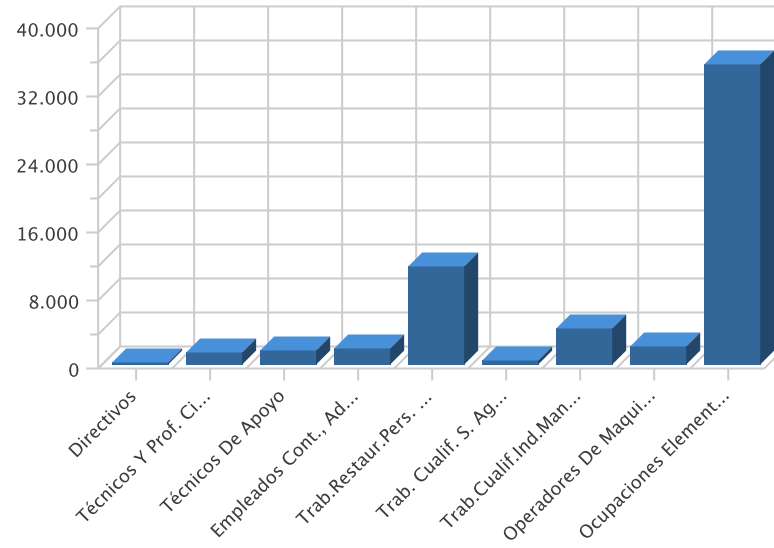


EVOLUCIÓN INTERANUAL DE LA CONTRATACIÓN POR GRUPO DE OCUPACIÓN

Ocupación	Año Anterior	Mes Actual	Variación (%)*
Directivos	52	63	21,15
Técnicos Y Prof. Científ.	1.330	1.369	2,93
Técnicos De Apoyo	1.295	1.537	18,69
Empleados Cont., Administ. Y Otros	1.642	1.846	12,42
Trab.Restaur.Pers. Y Comerc.	8.902	11.440	28,51
Trab. Cualif. S. Agric., Ganad., For.Y Pesq.	412	496	20,39
Trab.Cualif.Ind.Manuf.	4.204	4.351	3,50
Operadores De Maquinaria	1.857	2.173	17,02
Ocupaciones Elementales	25.876	35.180	35,96
Total	45.570	58.455	28,28

* Variación relativa del mes actual respecto del mismo mes del año anterior

Evolución interanual de la contratación por Gran Grupo de Ocupación

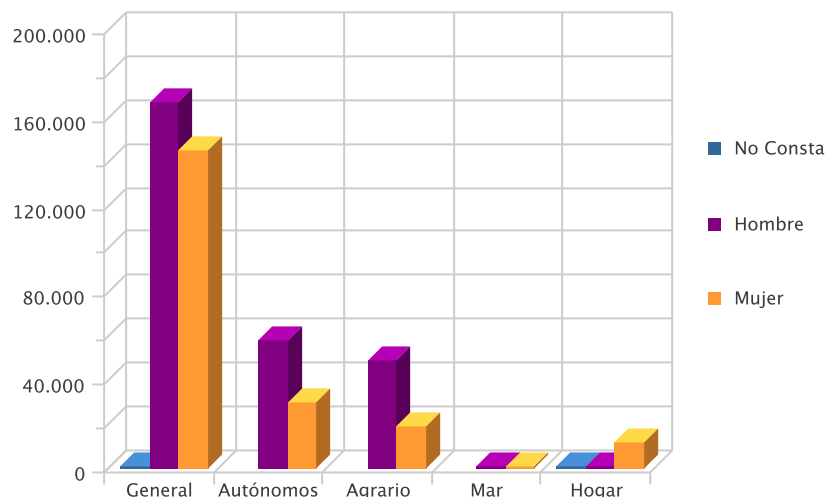


AFILIACIÓN

NÚMERO DE AFILIADOS A LA SEGURIDAD SOCIAL POR RÉGIMEN

Régimenes	Afiliados	% s/total	Hombre		Mujer		No Consta	
			Afiliados	% s/total	Afiliados	% s/total	Afiliados	% s/total
General	312.764	64,67	167.401	60,47	145.362	70,30	1	20,00
Autónomos	89.223	18,45	58.822	21,25	30.401	14,70		
Agrario	68.422	14,15	49.187	17,77	19.235	9,30		
Mar	1.005	0,21	975	0,35	30	0,01		
Hogar	12.187	2,52	441	0,16	11.742	5,68	4	80,00
Total	483.601	100,00	276.826	100,00	206.770	100,00	5	100,00

Afiliación por Régimen

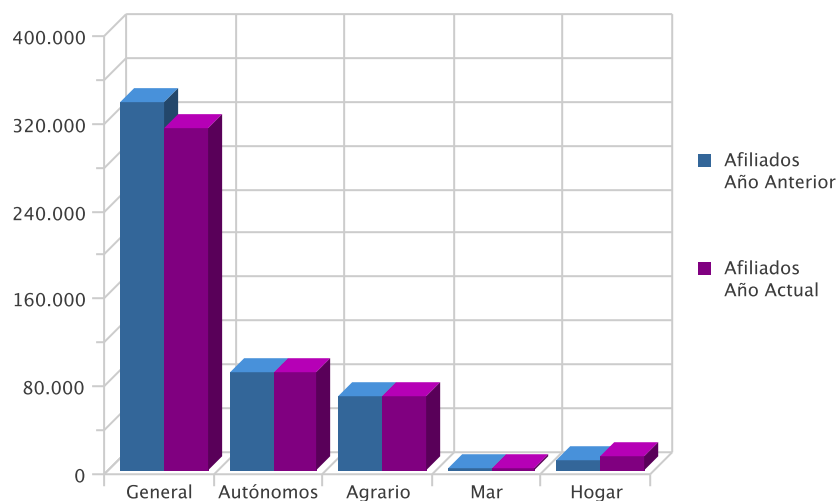


EVOLUCIÓN INTERANUAL DE LA AFILIACIÓN POR RÉGIMEN

Régimen	Afiliados Año Anterior	Afiliados Año Actual	Variación (%)*
General	335.164	312.764	-6,68
Autónomos	90.066	89.223	-0,94
Agrario	67.090	68.422	1,99
Mar	1.011	1.005	-0,59
Hogar	9.126	12.187	33,54
Total	502.457	483.601	-3,75

* Variación relativa del mes actual respecto al mismo mes del año anterior

Evolución Interanual de la Afiliación por regimen



NÚMERO DE AFILIADOS COMUNITARIOS POR PAÍS DE ORIGEN

Unión Europea	General	Autónomo	Agrario	Mar	Hogar	Total	% total UE
Alemania	276	152	7	0	5	440	3,39
Austria	12	8	0	0	0	20	0,15
Bulgaria	1.510	124	711	2	182	2.529	19,51
Bélgica	56	51	0	0	0	107	0,83
Checa, República	27	9	7	0	1	44	0,34
Chipre	0	1	0	0	0	1	0,01
Dinamarca	5	11	2	0	0	18	0,14
Eslovaquia	32	1	1	0	1	35	0,27
Eslovenia	7	1	1	0	0	9	0,07
Estonia	6	0	1	0	0	7	0,05
Finlandia	10	5	0	0	0	15	0,12
Francia	439	174	40	1	2	656	5,06
Grecia	14	1	1	0	0	16	0,12
Holanda (Países Bajos)	90	78	8	0	0	176	1,36
Hungría	46	9	3	0	0	58	0,45
Irlanda	51	32	2	0	0	85	0,66
Italia	475	186	8	1	7	677	5,22
Letonia	23	3	14	0	6	46	0,35
Lituania	271	22	142	0	26	461	3,56
Luxemburgo	0	0	0	0	1	1	0,01
Malta	0	2	2	0	0	4	0,03
Polonia	332	28	260	0	14	634	4,89
Portugal	553	57	30	0	6	646	4,98
Reino Unido	1.062	736	27	1	7	1.833	14,14
Rumania	2.066	327	1.709	2	275	4.379	33,79
Suecia	35	29	0	0	0	64	0,49
Total Unión Europea	7.398	2.047	2.976	7	533	12.961	100,00

NÚMERO DE AFILIADOS NO COMUNITARIOS POR PAÍS DE ORIGEN

Países no Unión Europea	General	Autónomo	Agrario	Mar	Hogar	Total	% no UE
Marruecos	4.651	777	22.197	69	605	28.299	42,33
Ecuador	3.840	302	11.091	1	1.026	16.260	24,32
Resto Países	3.184	620	2.102	54	834	6.794	10,16
Bolivia	1.346	134	2.763	0	1.936	6.179	9,24
Ucrania	1.211	105	264	1	1.130	2.711	4,05
China	814	1.074	5	0	12	1.905	2,85
Colombia	1.025	104	231	0	253	1.613	2,41
Argelia	235	38	529	0	7	809	1,21
Paraguay	280	41	225	1	250	797	1,19
Malí	137	3	609	0	6	755	1,13
India	197	38	501	0	2	738	1,10
Total Fuera Unión Europea	16.920	3.236	40.517	126	6.061	66.860	100,00