
CIFRAS DE EMPLEO

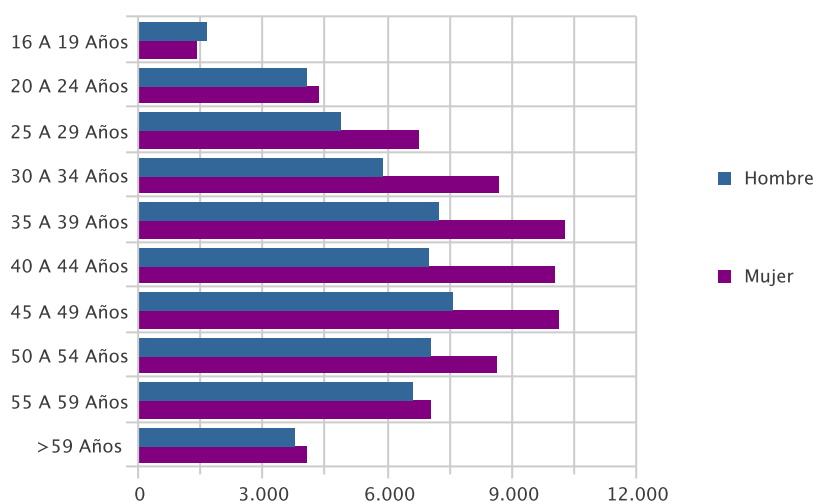
JULIO 2015

PARO REGISTRADO

PARO POR EDAD Y SEXO

Edad	Parados	% s/total	Hombre		Mujer	
			Parados	% s/total	Parados	% s/total
16 A 19 Años	3.056	2,41	1.637	2,94	1.419	1,99
20 A 24 Años	8.366	6,59	4.031	7,25	4.335	6,08
25 A 29 Años	11.621	9,15	4.852	8,72	6.769	9,49
30 A 34 Años	14.578	11,48	5.900	10,61	8.678	12,17
35 A 39 Años	17.490	13,78	7.213	12,97	10.277	14,41
40 A 44 Años	17.034	13,42	7.009	12,60	10.025	14,06
45 A 49 Años	17.698	13,94	7.569	13,61	10.129	14,20
50 A 54 Años	15.660	12,34	7.040	12,65	8.620	12,09
55 A 59 Años	13.638	10,74	6.612	11,89	7.026	9,85
> 59 Años	7.803	6,15	3.770	6,78	4.033	5,66
Total	126.944	100,00	55.633	100,00	71.311	100,00

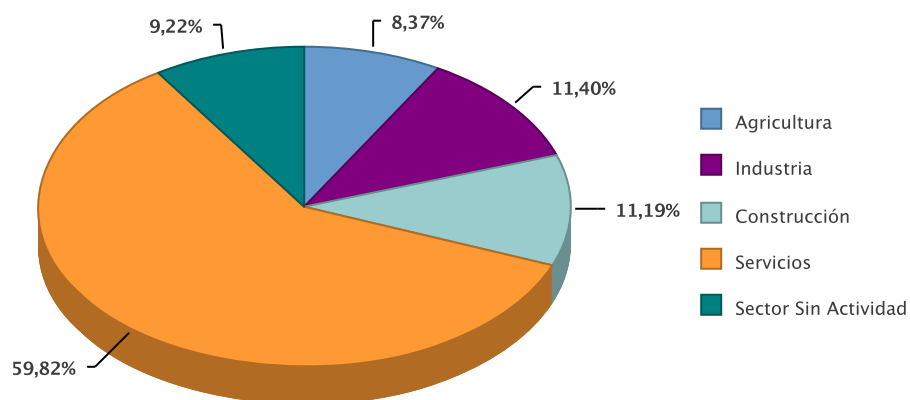
Paro por Edad



PARO POR SECTOR ECONÓMICO DE ORIGEN Y SEXO

Sector	Parados	% s/total	Hombres	% s/total	Mujeres	% s/total
Agricultura	10.620	8,37	6.209	11,16	4.411	6,19
Industria	14.477	11,40	7.124	12,81	7.353	10,31
Construcción	14.210	11,19	12.090	21,73	2.120	2,97
Servicios	75.935	59,82	26.823	48,21	49.112	68,87
Sector Sin Actividad	11.702	9,22	3.387	6,09	8.315	11,66
Total	126.944	100,00	55.633	100,00	71.311	100,00

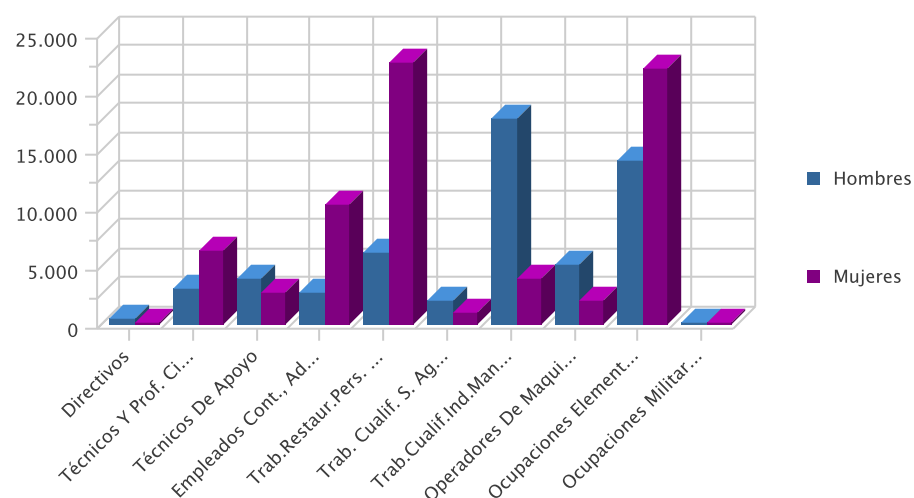
Paro por sector económico



PARO POR GRUPO DE OCUPACIÓN DEMANDADA Y SEXO

Ocupación	Parados	% s/total	Hombres	% s/total	Mujeres	% s/total
Directivos	617	0,49	440	0,79	177	0,25
Técnicos Y Prof. Científ.	9.517	7,50	3.188	5,73	6.329	8,88
Técnicos De Apoyo	6.754	5,32	3.941	7,08	2.813	3,94
Empleados Cont., Administ. Y Otros	13.226	10,42	2.844	5,11	10.382	14,56
Trab.Restaur.Pers. Y Comerc.	28.719	22,62	6.175	11,10	22.544	31,61
Trab. Cualif. S. Agric., Ganad., For.Y Pesq.	3.039	2,39	1.987	3,57	1.052	1,48
Trab.Cualif.Ind.Manuf.	21.683	17,08	17.720	31,85	3.963	5,56
Operadores De Maquinaria	7.110	5,60	5.096	9,16	2.014	2,82
Ocupaciones Elementales	36.217	28,53	14.194	25,51	22.023	30,88
Ocupaciones Militares	62	0,05	48	0,09	14	0,02
Total	126.944	100,00	55.633	100,00	71.311	100,00

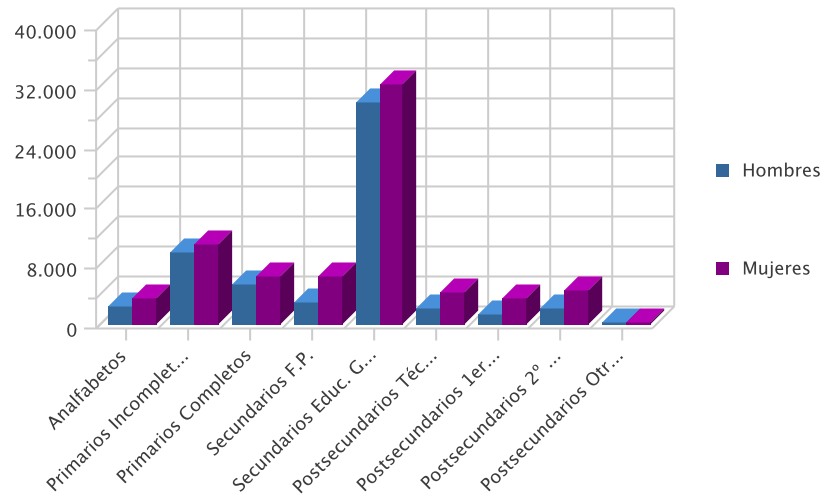
Paro por Gran Grupo de Ocupación



Paro por nivel formativo y sexo

Nivel	Parados	% s/total	Hombres	% s/total	Mujeres	% s/total
Analfabetos	5.795	4,57	2.420	4,35	3.375	4,73
Primarios Incompletos	20.281	15,98	9.672	17,39	10.609	14,88
Primarios Completos	11.778	9,28	5.395	9,70	6.383	8,95
Secundarios F.P.	9.242	7,28	2.922	5,25	6.320	8,86
Secundarios Educ. General	62.071	48,90	29.815	53,59	32.256	45,23
Postsecundarios Téc. Prof. Super.	6.195	4,88	2.015	3,62	4.180	5,86
Postsecundarios 1er Ciclo	4.846	3,82	1.308	2,35	3.538	4,96
Postsecundarios 2º Y 3er Ciclo	6.614	5,21	2.031	3,65	4.583	6,43
Postsecundarios Otros	122	0,10	55	0,10	67	0,09
Total general	126.944	100,00	55.633	100,00	71.311	100,00

Paro por nivel de estudios



PARO POR MUNICIPIOS Y SEXO

Municipio	Parados	% s/total	Hombres	% s/total	Mujeres	% s/total
Abanilla	501	0,39	246	0,44	255	0,36
Abaran	663	0,52	336	0,60	327	0,46
Aguilas	2.826	2,23	1.313	2,36	1.513	2,12
Albudeite	173	0,14	94	0,17	79	0,11
Alcantarilla	4.802	3,78	2.150	3,86	2.652	3,72
Alcazares, Los	1.153	0,91	509	0,91	644	0,90
Aledo	45	0,04	16	0,03	29	0,04
Alguazas	926	0,73	407	0,73	519	0,73
Alhama De Murcia	1.807	1,42	755	1,36	1.052	1,48
Archena	1.505	1,19	626	1,13	879	1,23
Beniel	818	0,64	383	0,69	435	0,61
Blanca	459	0,36	224	0,40	235	0,33
Bullas	1.213	0,96	504	0,91	709	0,99
Calasparra	907	0,71	427	0,77	480	0,67
Campos Del Rio	193	0,15	89	0,16	104	0,15
Caravaca De La Cruz	2.407	1,90	973	1,75	1.434	2,01
Cartagena	19.623	15,46	8.834	15,88	10.789	15,13
Cehegin	1.843	1,45	821	1,48	1.022	1,43
Ceuti	1.004	0,79	388	0,70	616	0,86
Cieza	2.867	2,26	1.294	2,33	1.573	2,21
Fortuna	1.198	0,94	546	0,98	652	0,91
Fuente Alamo De Murcia	1.023	0,81	457	0,82	566	0,79
Jumilla	2.391	1,88	973	1,75	1.418	1,99
Librilla	446	0,35	178	0,32	268	0,38
Lorca	6.386	5,03	2.659	4,78	3.727	5,23
Lorqui	663	0,52	244	0,44	419	0,59
Mazarron	2.059	1,62	947	1,70	1.112	1,56
Molina De Segura	6.060	4,77	2.419	4,35	3.641	5,11
Moratalla	841	0,66	359	0,65	482	0,68
Mula	1.570	1,24	702	1,26	868	1,22
Murcia	38.495	30,32	17.170	30,86	21.325	29,90
Ojos	47	0,04	27	0,05	20	0,03
Pliego	305	0,24	138	0,25	167	0,23
Puerto Lumbreras	899	0,71	392	0,70	507	0,71
Ricote	116	0,09	44	0,08	72	0,10
San Javier	2.415	1,90	1.015	1,82	1.400	1,96
San Pedro Del Pinatar	2.018	1,59	875	1,57	1.143	1,60
Santomera	1.329	1,05	598	1,07	731	1,03
Torre-Pacheco	2.745	2,16	1.267	2,28	1.478	2,07
Torres De Cotillas, Las	2.010	1,58	842	1,51	1.168	1,64

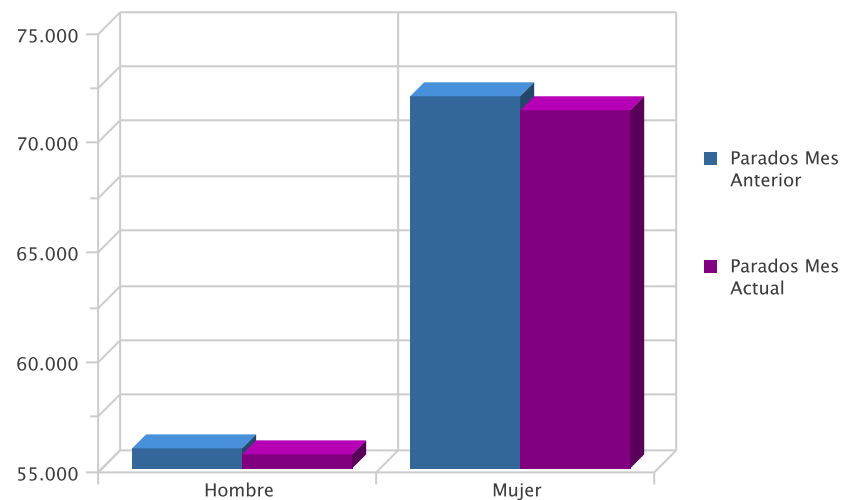
Municipio	Parados	% s/total	Hombres	% s/total	Mujeres	% s/total
Totana	1.725	1,36	788	1,42	937	1,31
Ulea	71	0,06	29	0,05	42	0,06
Union, La	2.373	1,87	1.081	1,94	1.292	1,81
Villanueva Del Rio Segura	213	0,17	85	0,15	128	0,18
Yecla	3.811	3,00	1.409	2,53	2.402	3,37
Total	126.944	100,00	55.633	100,00	71.311	100,00

EVOLUCIÓN INTERMENSUAL DEL PARO POR SEXO

Sexo	Parados Mes Anterior	Parados Mes Actual	Variación (%) *
Hombre	55.913	55.633	-0,50
Mujer	71.919	71.311	-0,85
Total	127.832	126.944	-0,69

* Variación relativa del mes actual respecto al mes anterior

Evolución intermensual del paro por sexo

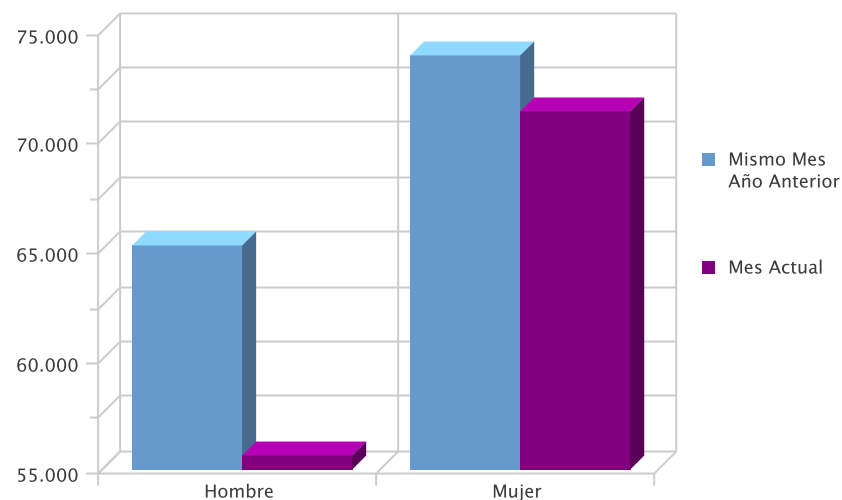


EVOLUCIÓN INTERANUAL DEL PARO POR SEXO

Sexo	Mismo Mes Año Anterior	Mes Actual	Variación (%) *
Hombre	65.236	55.633	-14,72
Mujer	73.865	71.311	-3,46
Total	139.101	126.944	-8,74

* Variación relativa del mes actual respecto al mismo mes del año anterior

Evolución interanual del paro por sexo

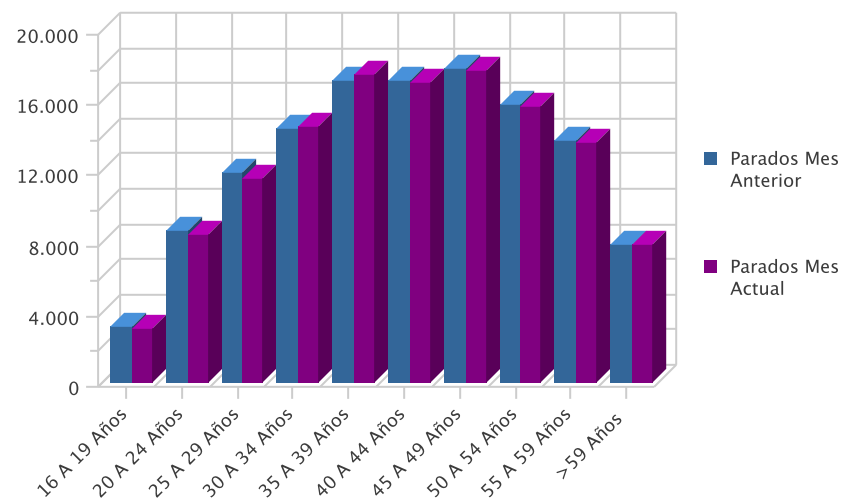


EVOLUCIÓN INTERMENSUAL DEL PARO POR EDAD

Edad	Parados Mes Anterior	Parados Mes Actual	Variación (%) *
16 A 19 Años	3.228	3.056	-5,33
20 A 24 Años	8.630	8.366	-3,06
25 A 29 Años	11.976	11.621	-2,96
30 A 34 Años	14.409	14.578	1,17
35 A 39 Años	17.160	17.490	1,92
40 A 44 Años	17.184	17.034	-0,87
45 A 49 Años	17.827	17.698	-0,72
50 A 54 Años	15.812	15.660	-0,96
55 A 59 Años	13.724	13.638	-0,63
> 59 Años	7.882	7.803	-1,00
Total general	127.832	126.944	-0,69

* Variación relativa del mes actual respecto al mes anterior

Evolución intermensual del paro por edad

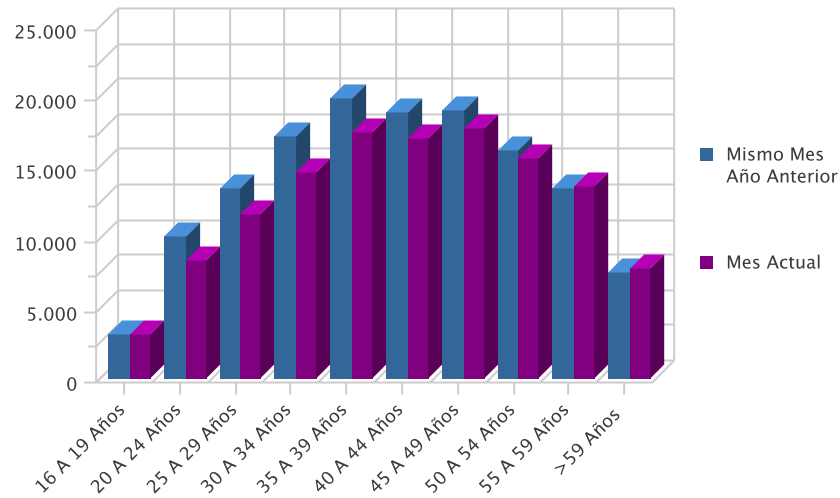


EVOLUCIÓN INTERANUAL DEL PARO POR EDAD

Edad	Mismo Mes Año Anterior	Mes Actual	Variación (%)
16 A 19 Años	3.150	3.056	-2,98
20 A 24 Años	10.091	8.366	-17,09
25 A 29 Años	13.546	11.621	-14,21
30 A 34 Años	17.235	14.578	-15,42
35 A 39 Años	19.897	17.490	-12,10
40 A 44 Años	18.874	17.034	-9,75
45 A 49 Años	19.017	17.698	-6,94
50 A 54 Años	16.238	15.660	-3,56
55 A 59 Años	13.506	13.638	0,98
> 59 Años	7.547	7.803	3,39
Total	139.101	126.944	-8,74

* Variación relativa del mes actual respecto al mismo mes del año anterior

Evolución interanual del paro por edad

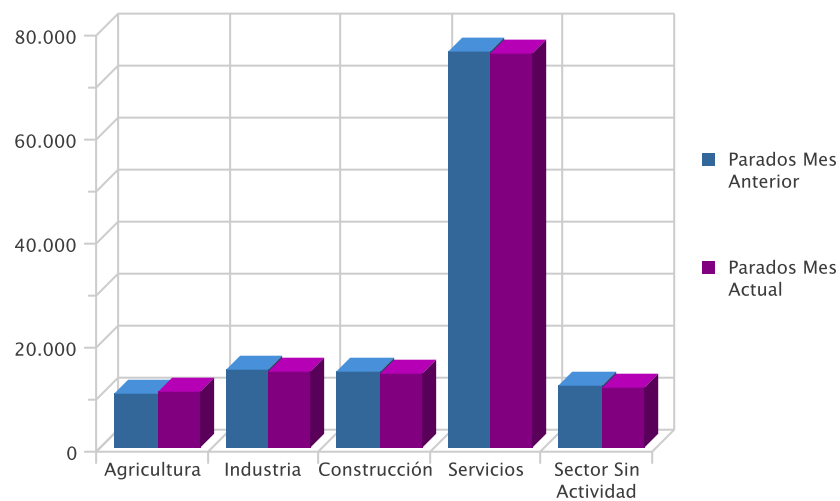


EVOLUCIÓN INTERMENSUAL DEL PARO POR SECTOR ECONÓMICO

Sector	Parados Mes Anterior	Parados Mes Actual	Variación (%) *
Agricultura	10.444	10.620	1,69
Industria	14.810	14.477	-2,25
Construcción	14.514	14.210	-2,09
Servicios	76.030	75.935	-0,12
Sector Sin Actividad	12.034	11.702	-2,76
Total	127.832	126.944	-0,69

* Variación relativa del mes actual respecto al mes anterior

Evolución intermensual del paro por sector

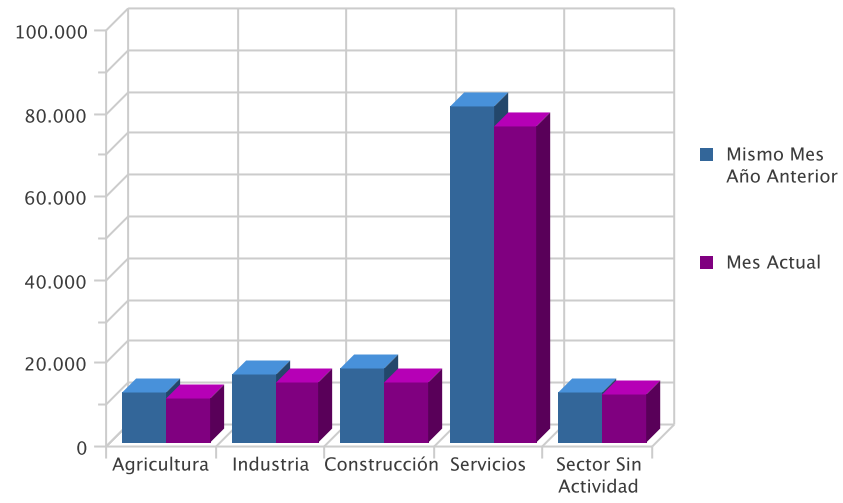


EVOLUCIÓN INTERANUAL DEL PARO POR SECTOR ECONÓMICO

Sector	Mismo Mes Año Anterior	Mes Actual	Variación (%)*
Agricultura	12.015	10.620	-11,61
Industria	16.392	14.477	-11,68
Construcción	17.833	14.210	-20,32
Servicios	80.914	75.935	-6,15
Sector Sin Actividad	11.947	11.702	-2,05
Total	139.101	126.944	-8,74

* Variación relativa del mes actual respecto al mismo mes del año anterior

Evolución interanual del paro por sector

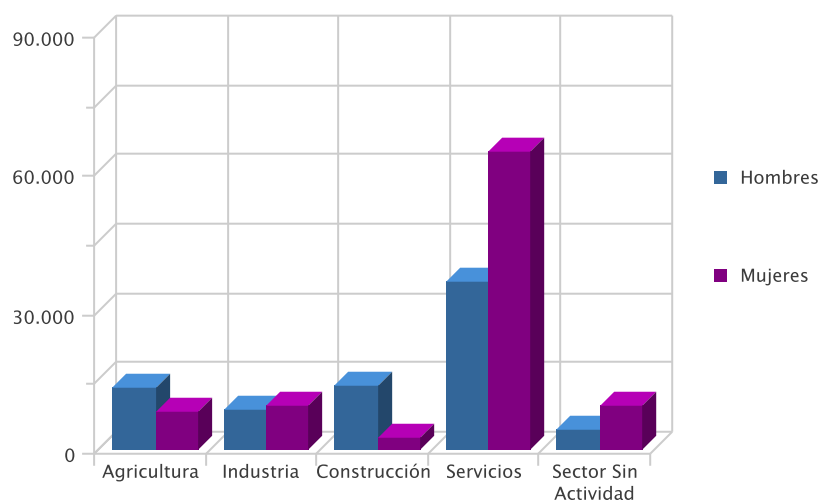


DEMANDAS

DEMANDANTES POR SECTOR ECONÓMICO Y SEXO

Sector	Total	% s/total	Hombres	% s/total	Mujeres	% s/total
Agricultura	21.779	12,70	13.571	17,60	8.208	8,69
Industria	18.374	10,71	8.828	11,45	9.546	10,11
Construcción	16.465	9,60	14.022	18,18	2.443	2,59
Servicios	101.103	58,94	36.493	47,32	64.610	68,43
Sector Sin Actividad	13.816	8,05	4.206	5,45	9.610	10,18
Total	171.537	100,00	77.120	100,00	94.417	100,00

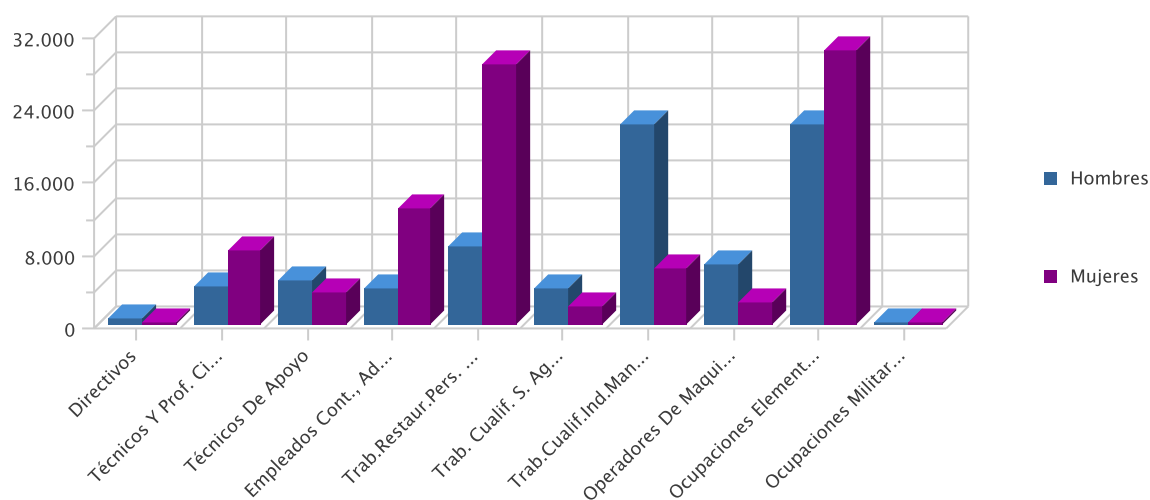
Demandantes por sector económico



DEMANDANTES POR GRUPO DE OCUPACIÓN Y SEXO

Ocupación	Demandas	% s/total	Hombres	% s/total	Mujeres	% s/total
Directivos	800	0,47	583	0,76	217	0,23
Técnicos Y Prof. Científ.	12.405	7,23	4.209	5,46	8.196	8,68
Técnicos De Apoyo	8.491	4,95	4.929	6,39	3.562	3,77
Empleados Cont., Administ. Y Otros	16.829	9,81	3.971	5,15	12.858	13,62
Trab.Restaur.Pers. Y Comerc.	37.282	21,73	8.562	11,10	28.720	30,42
Trab. Cualif. S. Agric., Ganad., For.Y Pesq.	6.059	3,53	4.065	5,27	1.994	2,11
Trab.Cualif.Ind.Manuf.	28.294	16,49	22.103	28,66	6.191	6,56
Operadores De Maquinaria	9.127	5,32	6.648	8,62	2.479	2,63
Ocupaciones Elementales	52.178	30,42	21.995	28,52	30.183	31,97
Ocupaciones Militares	72	0,04	55	0,07	17	0,02
Total	171.537	100,00	77.120	100,00	94.417	100,00

Demandantes por Gran Grupo de Ocupación



LAS DIEZ OCUPACIONES MÁS DEMANDADAS

Ocupación (8 dig)	Demandas	% s/total *
Personal De Limpieza O Limpiadores En General	43.726	6,89
Dependientes De Comercio, En General	35.961	5,67
Empleados Administrativos, En General	25.108	3,96
Peones Agrícolas, En General	21.682	3,42
Peones De La Industria Manufacturera, En General	18.025	2,84
Camareros, En General	17.647	2,78
Peones De La Construcción De Edificios	16.480	2,60
Mozos De Carga Y Descarga, Almacén Y/O Mercado De Abastos	14.900	2,35
Albañiles	13.179	2,08
Reponedores De Hipermercado	11.666	1,84
Total	218.374	34,43

* Sobre el total de ocupaciones demandadas

LAS DIEZ OCUPACIONES MÁS DEMANDADAS: HOMBRES

Ocupación (8 dig)	Demandas	% s/total *
Peones De La Construcción De Edificios	16.075	5,65
Peones Agrícolas, En General	14.640	5,15
Mozos De Carga Y Descarga, Almacén Y/O Mercado De Abastos	12.907	4,54
Albañiles	12.726	4,47
Peones De La Industria Manufacturera, En General	9.509	3,34
Conductores De Furgonetas, Hasta 3,5 T.	9.155	3,22
Camareros, En General	7.439	2,62
Jardineros, En General	6.647	2,34
Personal De Limpieza O Limpiadores En General	6.235	2,19
Conserjes, En General	5.692	2,00
Total	101.025	35,52

* Sobre el total de ocupaciones demandadas por hombres

LAS DIEZ OCUPACIONES MÁS DEMANDADAS: MUJERES

Ocupación (8 dig)	Demandas	% s/total *
Personal De Limpieza O Limpiadores En General	37.491	10,71
Dependientes De Comercio, En General	30.681	8,76
Empleados Administrativos, En General	19.742	5,64
Camareros, En General	10.208	2,91
Cajeros De Comercio	9.773	2,79
Pinches De Cocina	8.703	2,49
Peones De La Industria Manufacturera, En General	8.516	2,43
Asistentes Domiciliarios	8.423	2,41
Peones De La Industria De La Alimentación, Bebidas Y Tabaco	8.198	2,34
Manipuladores De Frutas Y Hortalizas	7.762	2,22
Total	149.497	42,70

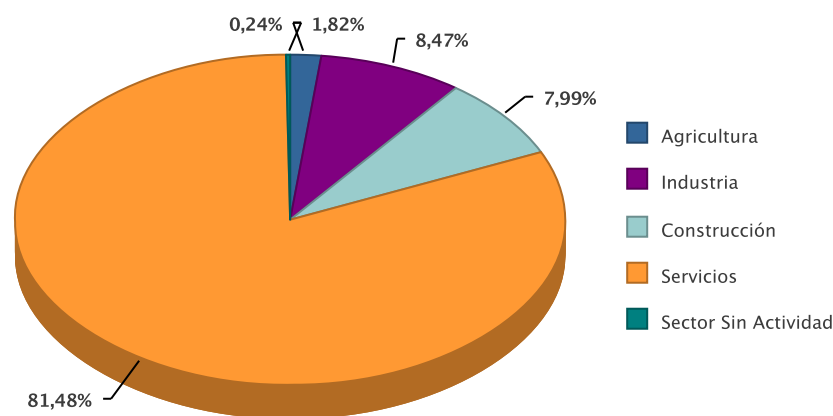
* Sobre el total de ocupaciones demandadas por mujeres

OFERTAS

PUESTOS OFERTADOS POR SECTOR ECONÓMICO

Sector	Ofertas	% s/total
Agricultura	15	1,82
Industria	70	8,47
Construcción	66	7,99
Servicios	673	81,48
Sector Sin Actividad	2	0,24
Total	826	100,00

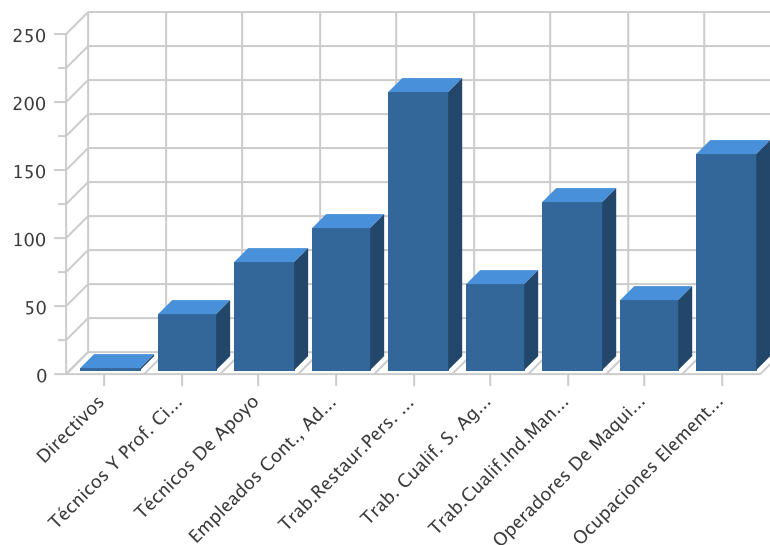
Puestos ofertados por sector económico



PUESTOS OFERTADOS POR GRUPO DE OCUPACIÓN

Ocupación	Ofertas	% s/total
Directivos	1	0,12
Técnicos Y Prof. Científ.	41	4,96
Técnicos De Apoyo	79	9,56
Empleados Cont., Administ. Y Otros	105	12,71
Trab.Restaur.Pers. Y Comerc.	204	24,70
Trab. Cualif. S. Agric., Ganad., For.Y Pesq.	63	7,63
Trab.Cualif.Ind.Manuf.	123	14,89
Operadores De Maquinaria	51	6,17
Ocupaciones Elementales	159	19,25
Total	826	100,00

Puestos ofertados por gran grupo de ocupación



LAS DIEZ OCUPACIONES MÁS OFERTADAS

Ocupación (8 dig)	Ofertas	% *
Trabajadores Agrícolas Excepto En Huertas, Invernaderos, Viveros Y Jardines	57	6,90
Camareros, En General	50	6,05
Teleoperadores	45	5,45
Personal De Limpieza O Limpiadores En General	45	5,45
Cocineros, En General	42	5,08
Empleados Administrativos, En General	32	3,87
Peones Agrícolas, En General	21	2,54
Agentes Comerciales	19	2,30
Dependientes De Comercio, En General	17	2,06
Peones De La Industria Manufacturera, En General	17	2,06
Total	345	41,77

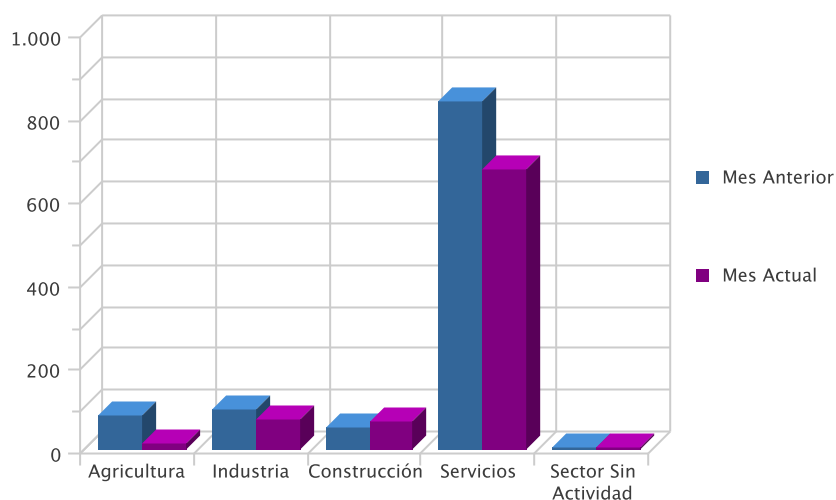
* Sobre el total de ofertas

EVOLUCIÓN INTERMENSUAL DE LOS PUESTOS OFERTADOS POR SECTOR ECONÓMICO

Sector	Mes Anterior	Mes Actual	Variación *
Agricultura	83	15	-81,93
Industria	97	70	-27,84
Construcción	51	66	29,41
Servicios	837	673	-19,59
Sector Sin Actividad	4	2	-50,00
Total	1.072	826	-22,95

* Variación relativa del mes actual respecto al mes anterior

Evolución intermensual de los puestos ofertados por Sector

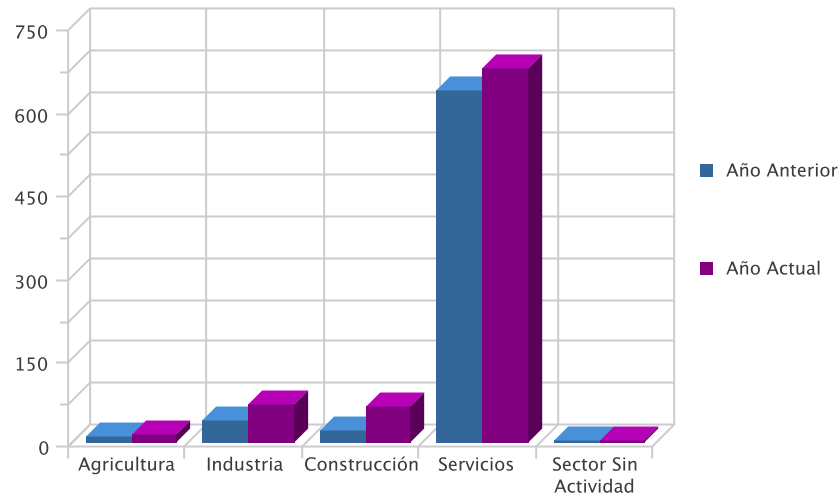


EVOLUCIÓN INTERANUAL DE LOS PUESTOS OFERTADOS POR SECTOR ECONÓMICO

Sector	Año Anterior	Año Actual	Variación *
Agricultura	12	15	25,00
Industria	41	70	70,73
Construcción	22	66	200,00
Servicios	634	673	6,15
Sector Sin Actividad	2	2	0,00
Total	711	826	16,17

* Variación relativa del mes actual respecto al mismo mes del año anterior

Evolución interanual de los puestos ofertados por Sector

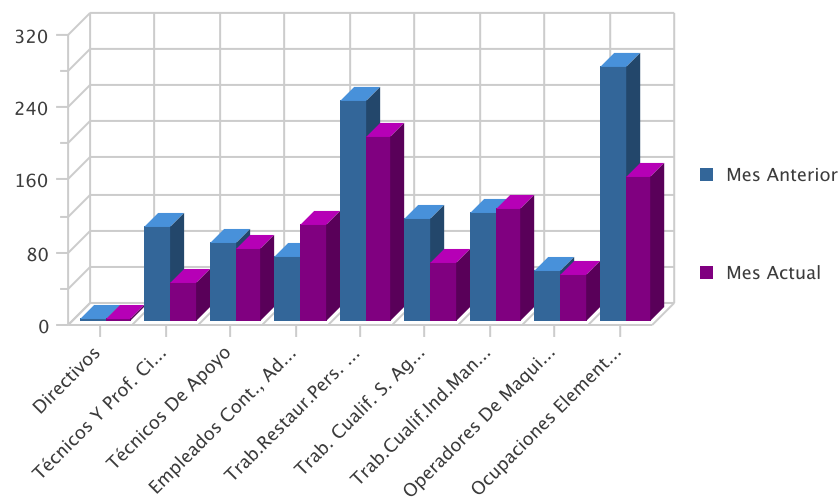


EVOLUCIÓN INTERMENSUAL DE LOS PUESTOS OFERTADOS POR GRUPO DE OCUPACIÓN

Ocupación	Mes Anterior	Mes Actual	Variación *
Directivos	2	1	-50,00
Técnicos Y Prof. Científ.	104	41	-60,58
Técnicos De Apoyo	85	79	-7,06
Empleados Cont., Administ. Y Otros	71	105	47,89
Trab.Restaur.Pers. Y Comerc.	242	204	-15,70
Trab. Cualif. S. Agric., Ganad., For.Y Pesq.	112	63	-43,75
Trab.Cualif.Ind.Manuf.	120	123	2,50
Operadores De Maquinaria	55	51	-7,27
Ocupaciones Elementales	281	159	-43,42
Total	1.072	826	-22,95

* Variación relativa del mes actual respecto al mes anterior

Evolución intermensual de los puestos ofertados por Grupo de Ocupación

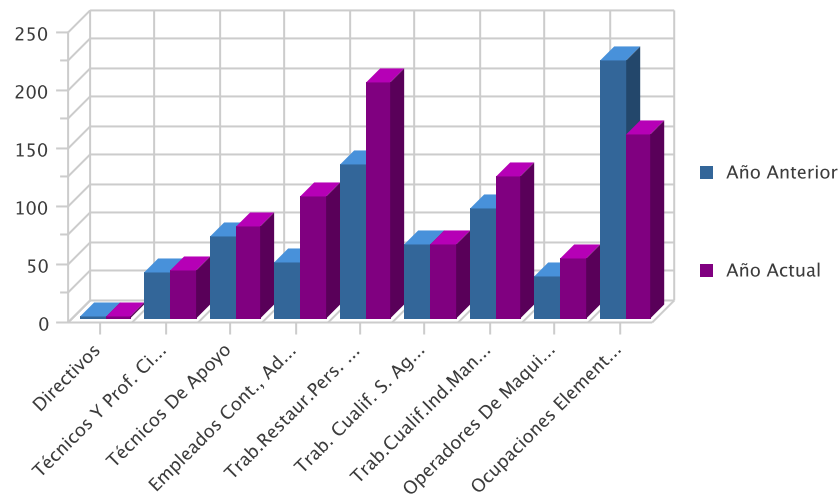


EVOLUCIÓN INTERANUAL DE LOS PUESTOS OFERTADOS POR GRUPO DE OCUPACIÓN

Ocupación	Año Anterior	Año Actual	Variación *
Directivos	2	1	-50,00
Técnicos Y Prof. Científ.	40	41	2,50
Técnicos De Apoyo	71	79	11,27
Empleados Cont., Administ. Y Otros	49	105	114,29
Trab.Restaur.Pers. Y Comerc.	133	204	53,38
Trab. Cualif. S. Agric., Ganad., For.Y Pesq.	63	63	0,00
Trab.Cualif.Ind.Manuf.	94	123	30,85
Operadores De Maquinaria	37	51	37,84
Ocupaciones Elementales	222	159	-28,38
Total	711	826	16,17

* Variación relativa del mes actual respecto al mismo mes del año anterior

Evolución interanual de los puestos ofertados por Grupo de Ocupación

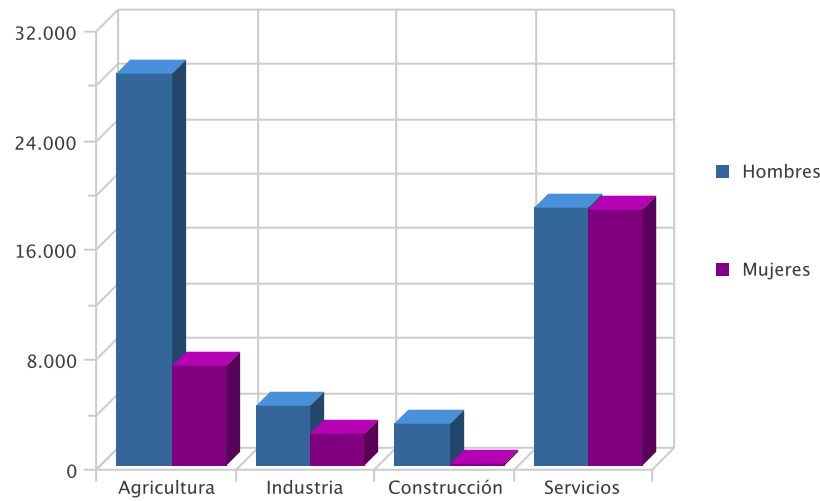


CONTRATOS

DISTRIBUCIÓN DE CONTRATOS POR SECTOR ECONÓMICO

Sector	Contratos	% s/total	Hombres	% s/total	Mujeres	% s/total
Agricultura	35.869	43,06	28.590	52,16	7.279	25,54
Industria	6.705	8,05	4.317	7,88	2.388	8,38
Construcción	3.256	3,91	3.119	5,69	137	0,48
Servicios	37.477	44,99	18.783	34,27	18.694	65,60
Total	83.307	100,00	54.809	100,00	28.498	100,00

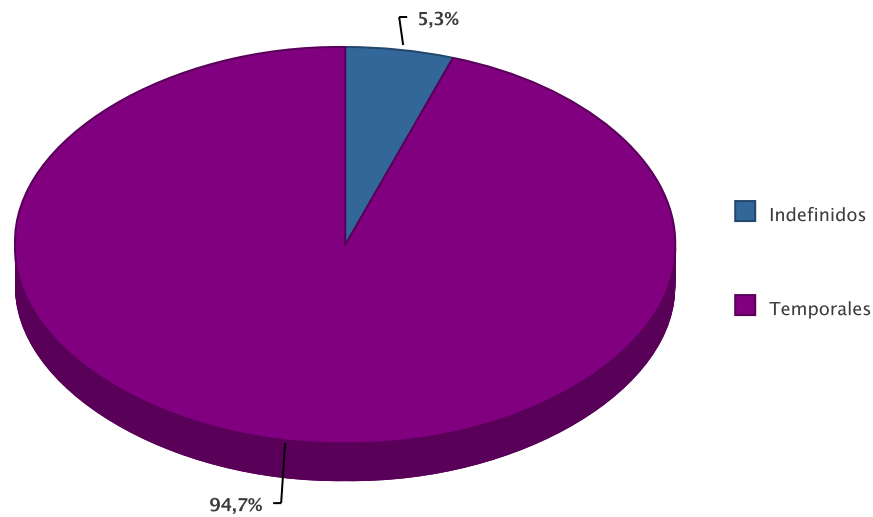
Contratos por sector económico

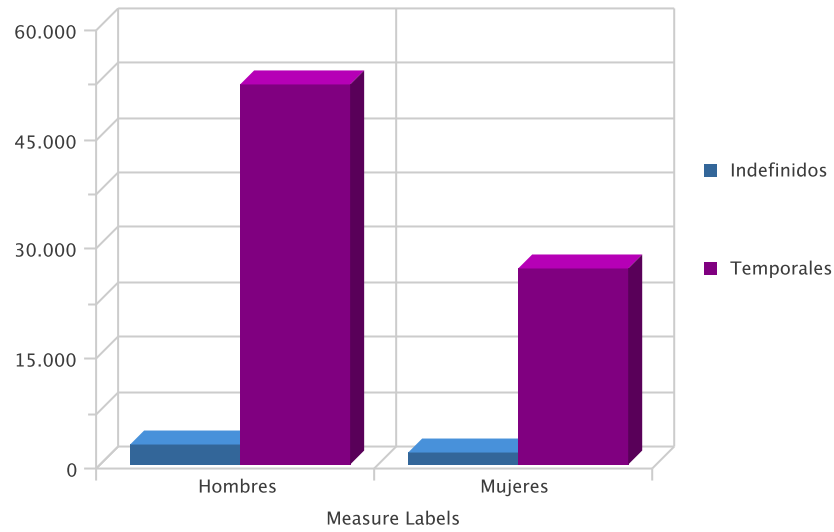


DISTRIBUCIÓN DE CONTRATOS POR MODALIDAD Y SEXO

Modalidad	Contratos	% s/total	Hombres	% s/total	Mujeres	% s/total
Indefinidos	4.412	5,30	2.692	4,91	1.720	6,04
Temporales	78.895	94,70	52.117	95,09	26.778	93,96
Total	83.307	100,00	54.809	100,00	28.498	100,00

Contratación por modalidad

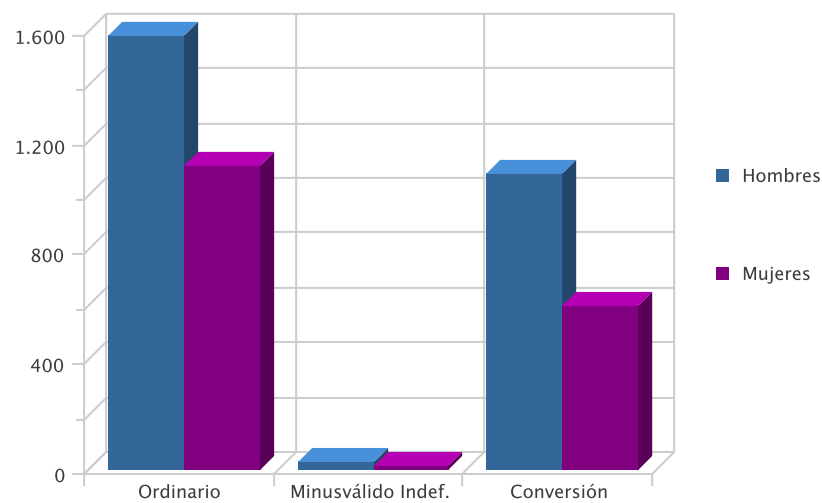




DISTRIBUCIÓN DE CONTRATOS INDEFINIDOS POR SEXO

Modalidad Indefinidos	Contratos	% s/total	Hombres	% s/total	Mujeres	% s/total
Ordinario	2.693	61,04	1.584	58,84	1.109,00	64,48
Minusválido Indef.	43	0,97	30	1,11	13,00	0,76
Conversión	1.676	37,99	1.078	40,04	598,00	34,77
Total	4.412	100,00	2.692	100,00	1.720,00	100,00

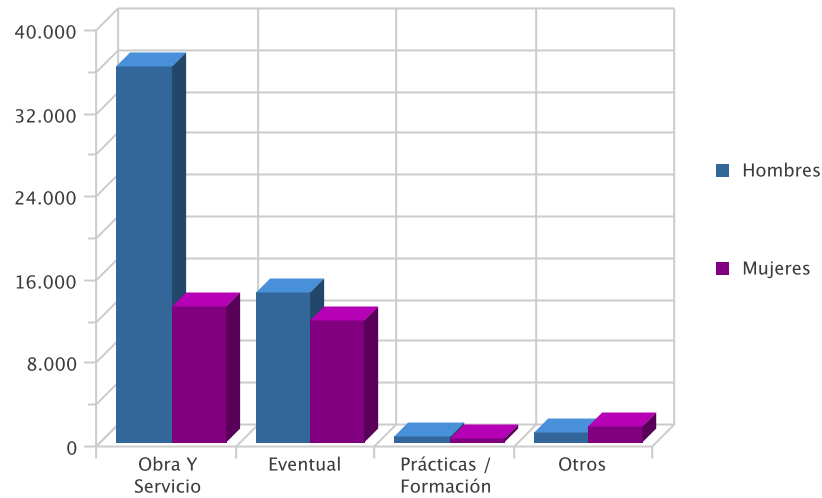
Contratos indefinidos



DISTRIBUCIÓN DE CONTRATOS TEMPORALES POR SEXO

Modalidad Temporales	Contratos	% s/total	Hombres	% s/total	Mujeres	% s/total
Obra Y Servicio	49.171	62,32	36.113	69,29	13.058	48,76
Eventual	26.172	33,17	14.514	27,85	11.658	43,54
Prácticas / Formación	1.052	1,33	621	1,19	431	1,61
Otros	2.500	3,17	869	1,67	1.631	6,09
Total	78.895	100,00	52.117	100,00	26.778	100,00

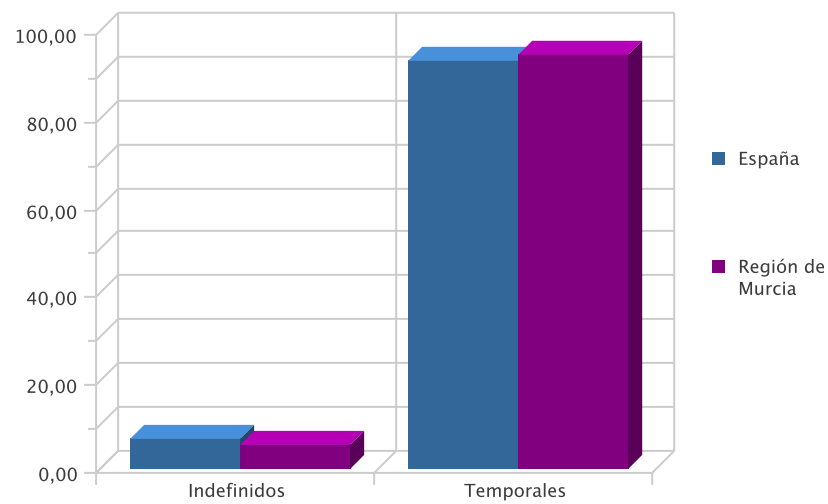
Contratos temporales



DISTRIBUCIÓN COMPARATIVA DE LA CONTRATACIÓN POR MODALIDAD

Modalidad	Contratos España	% s/total	Contratos Murcia	% s/total
Indefinidos	123.839	6,90	4.412	5,30
Temporales	1.671.874	93,10	78.895	94,70
Total	1.795.713	100,00	83.307	100,00

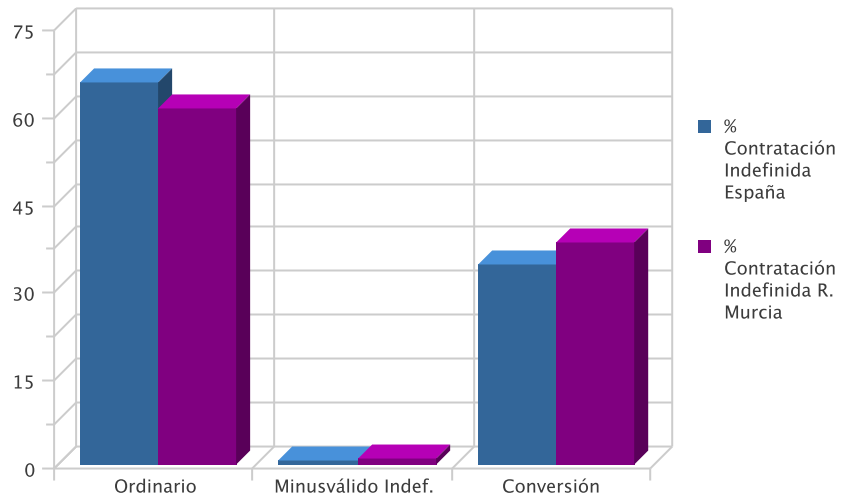
Distribución porcentual comparativa de la contratación por modalidad



DISTRIBUCIÓN COMPARATIVA DE LA CONTRATACIÓN INDEFINIDA

Modalidad Indefinidos	Contratos España	% s/total	Contratos Murcia	% s/total
Ordinario	80.787	65,24	2.693	61,04
Minusválido Indef.	696	0,56	43	0,97
Conversión	42.356	34,20	1.676	37,99
Total	123.839	100,00	4.412	100,00

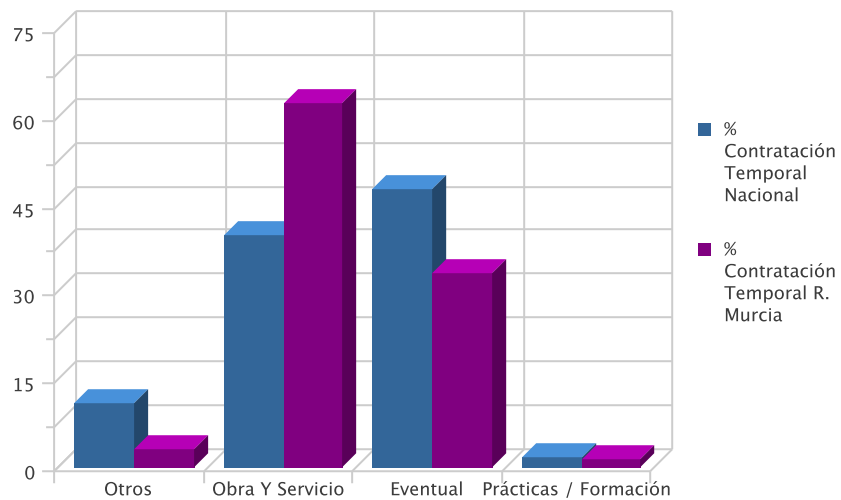
Distribución porcentual comparativa de la contratación indefinida



DISTRIBUCIÓN COMPARATIVA DE CONTRATOS TEMPORALES

Modalidad Temporal	Contratos España	% s/total	Contratos Murcia	% s/total
Otros	183.832	11,00	2.500	3,17
Obra Y Servicio	665.213	39,79	49.171	62,32
Eventual	794.453	47,52	26.172	33,17
Prácticas / Formación	28.376	1,70	1.052	1,33
Total	1.671.874	100,00	78.895	100,00

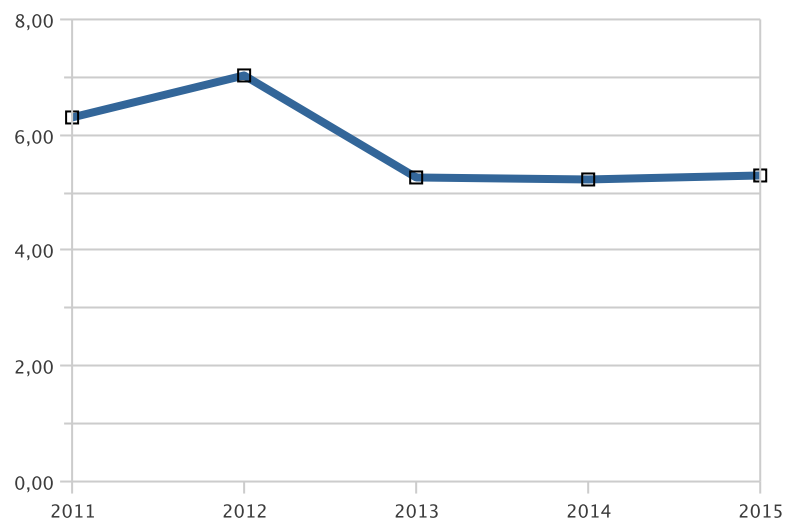
Distribución porcentual comparativa de la contratación temporal



EVOLUCIÓN DE LA CONTRATACIÓN INDEFINIDA EN VARIOS AÑOS

	JULIO				
	2011	2012	2013	2014	2015
Num Contratos	3.056	3.729	3.393	3.645	4.412
% sobre Total de Contratos	6,32	7,04	5,26	5,24	5,30

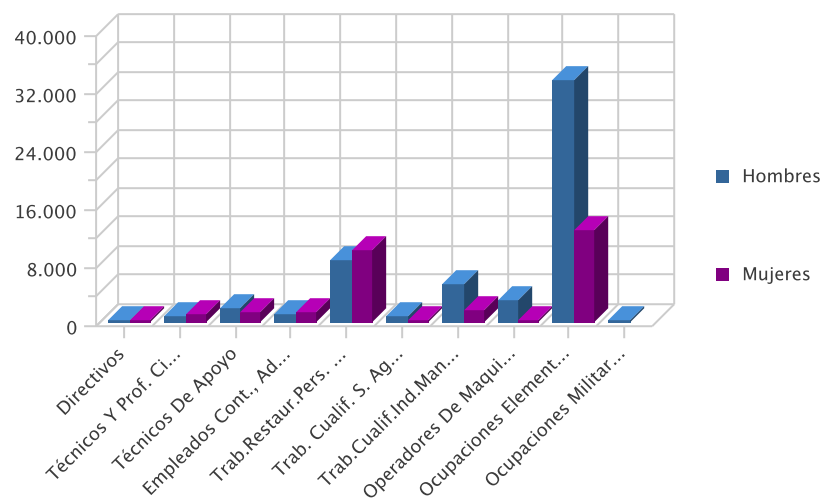
Evolución interanual del porcentaje de contratación indefinida en los últimos cinco años



DISTRIBUCIÓN DE LA CONTRATACIÓN POR GRUPO DE OCUPACIÓN

Ocupación	Total	% s/total	Hombres	% s/total	Mujeres	% s/total
Directivos	70	0,08	51	0,09	19	0,07
Técnicos Y Prof. Científ.	1.876	2,25	811	1,48	1.065	3,74
Técnicos De Apoyo	3.254	3,91	1.903	3,47	1.351	4,74
Empleados Cont., Administ. Y Otros	2.508	3,01	1.005	1,83	1.503	5,27
Trab.Restaur.Pers. Y Comerc.	18.543	22,26	8.663	15,81	9.880	34,67
Trab. Cualif. S. Agric., Ganad., For.Y Pesq.	1.138	1,37	868	1,58	270	0,95
Trab.Cualif.Ind.Manuf.	6.684	8,02	5.119	9,34	1.565	5,49
Operadores De Maquinaria	3.202	3,84	2.951	5,38	251	0,88
Ocupaciones Elementales	46.031	55,25	33.437	61,01	12.594	44,19
Ocupaciones Militares	1	0,00	1	0,00	0	0,00
Total	83.307	100,00	54.809	100,00	28.498	100,00

Contratos por grupo de ocupación



LAS DIEZ OCUPACIONES MÁS CONTRATADAS

Ocupación (4 dig.)	Contratos	% s/total *
Peones Agrícolas (Excepto En Huertas, Invernaderos, Viveros Y Jardines)	25.569	30,69
Camareros Asalariados	10.443	12,54
Peones Agrícolas En Huertas, Invernaderos, Viveros Y Jardines	8.591	10,31
Peones De Las Industrias Manufactureras	3.938	4,73
Vendedores En Tiendas Y Almacenes	3.142	3,77
Personal De Limpieza De Oficinas, Hoteles Y Otros Establecimientos Similares	2.004	2,41
Trabajadores Conserveros De Frutas Y Hortalizas Y Trabajadores De La Elaboración De Bebidas No Alcohólicas	1.950	2,34
Ayudantes De Cocina	1.515	1,82
Conductores Asalariados De Camiones	1.286	1,54
Monitores De Actividades Recreativas Y De Entretenimiento	1.240	1,49
Total	59.678	71,64

* Sobre el total de contratos

LAS DIEZ OCUPACIONES MÁS CONTRATADAS (HOMBRES)

Ocupación (4 dig.)	Contratos	% *
Peones Agrícolas (Excepto En Huertas, Invernaderos, Viveros Y Jardines)	20.325	37,08
Peones Agrícolas En Huertas, Invernaderos, Viveros Y Jardines	7.109	12,97
Camareros Asalariados	5.614	10,24
Peones De Las Industrias Manufactureras	2.185	3,99
Conductores Asalariados De Camiones	1.258	2,30
Albañiles	1.132	2,07
Vendedores En Tiendas Y Almacenes	931	1,70
Trabajadores Conserveros De Frutas Y Hortalizas Y Trabajadores De La Elaboración De Bebidas No Alcohólicas	772	1,41
Peones Del Transporte De Mercancías Y Descargadores	770	1,40
Peones Agropecuarios	652	1,19
Total	40.748	74,35

* Sobre el total de contratos para hombres

LAS DIEZ OCUPACIONES MÁS CONTRATADAS (MUJERES)

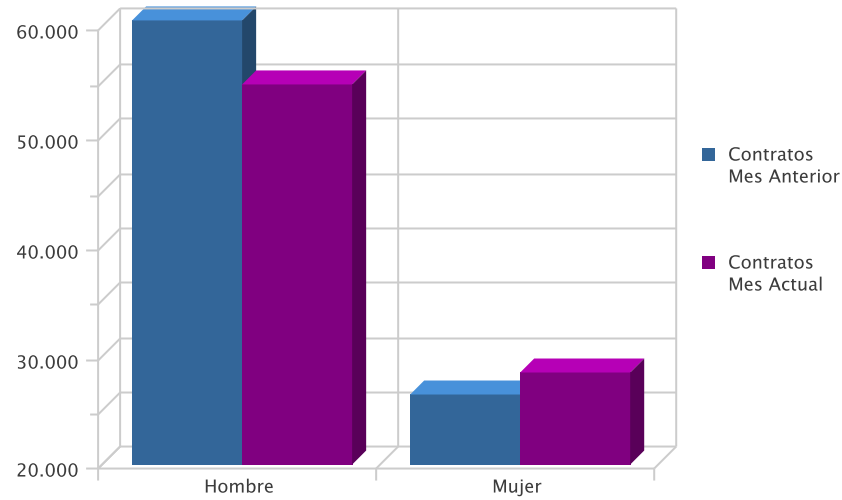
Ocupación (4 dig.)	Contratos	% *
Peones Agrícolas (Excepto En Huertas, Invernaderos, Viveros Y Jardines)	5.244	18,40
Camareros Asalariados	4.829	16,95
Vendedores En Tiendas Y Almacenes	2.211	7,76
Peones De Las Industrias Manufactureras	1.753	6,15
Personal De Limpieza De Oficinas, Hoteles Y Otros Establecimientos Similares	1.608	5,64
Peones Agrícolas En Huertas, Invernaderos, Viveros Y Jardines	1.482	5,20
Trabajadores Conserveros De Frutas Y Hortalizas Y Trabajadores De La Elaboración De Bebidas No Alcohólicas	1.178	4,13
Ayudantes De Cocina	1.035	3,63
Cocineros Asalariados	750	2,63
Monitores De Actividades Recreativas Y De Entretenimiento	701	2,46
Total	20.791	72,96

* Sobre el total de contratos para mujeres

EVOLUCIÓN INTERMENSUAL DE LA CONTRATACIÓN POR SEXO

Sexo	Contratos Mes Anterior	Contratos Mes Actual	Variación (%)
Hombre	60.368	54.809	-9,21
Mujer	26.526	28.498	7,43
Total	86.894	83.307	-4,13

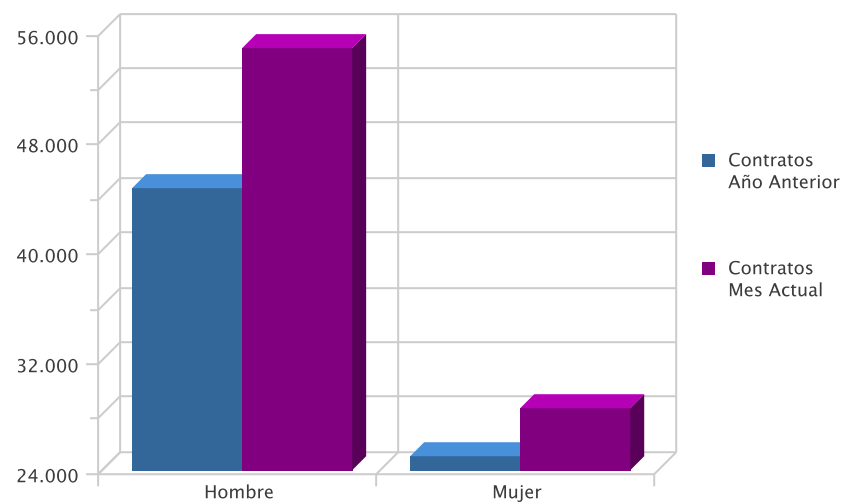
Evolución intermensual de la contratación por sexo



EVOLUCIÓN INTERANUAL DE LA CONTRATACIÓN POR SEXO

Sexo	Contratos Año Anterior	Contratos Mes Actual	Variación (%)
Hombre	44.597	54.809	22,90
Mujer	25.006	28.498	13,96
Total	69.603	83.307	19,69

Evolución interanual de la contratación por sexo

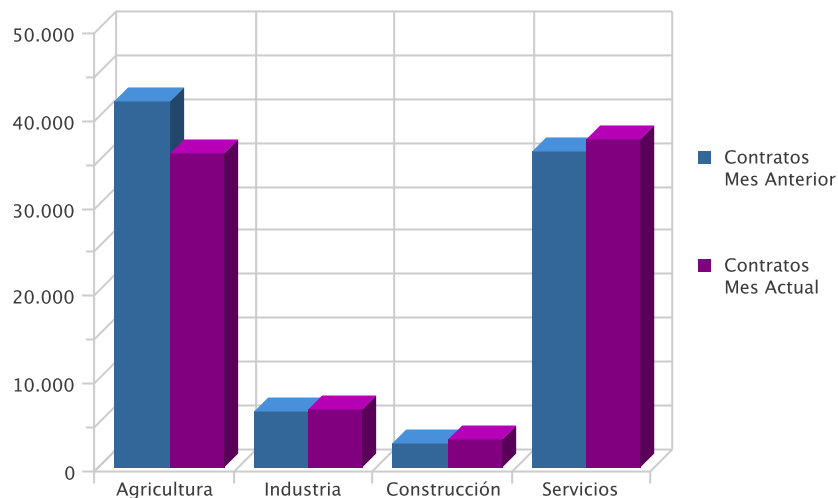


EVOLUCIÓN INTERMENSUAL DE LA CONTRATACIÓN POR SECTOR ECONÓMICO

Sector	Contratos Mes Anterior	Contratos Mes Actual	Variación (%)*
Agricultura	41.745	35.869	-14,08
Industria	6.368	6.705	5,29
Construcción	2.818	3.256	15,54
Servicios	35.963	37.477	4,21
Total	86.894	83.307	-4,13

* Variación relativa del mes actual respecto al mes anterior

Evolución intermensual de la contratación por sexo

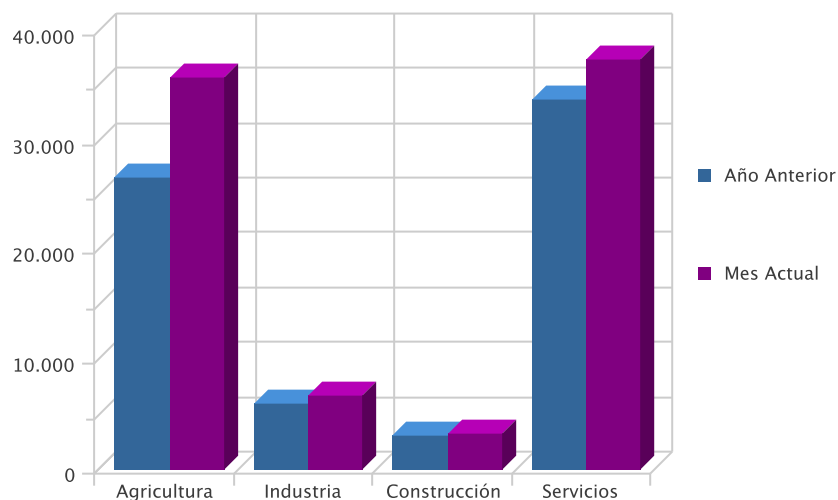


EVOLUCIÓN INTERANUAL DE LA CONTRATACIÓN POR SECTOR ECONÓMICO

Sector	Año Anterior	Mes Actual	Variación (%)*
Agricultura	26.608	35.869	34,81
Industria	6.045	6.705	10,92
Construcción	3.157	3.256	3,14
Servicios	33.793	37.477	10,90
Total	69.603	83.307	19,69

* Variación relativa del mes actual respecto al mismo mes del año anterior

Evolución interanual de la contratación por sector

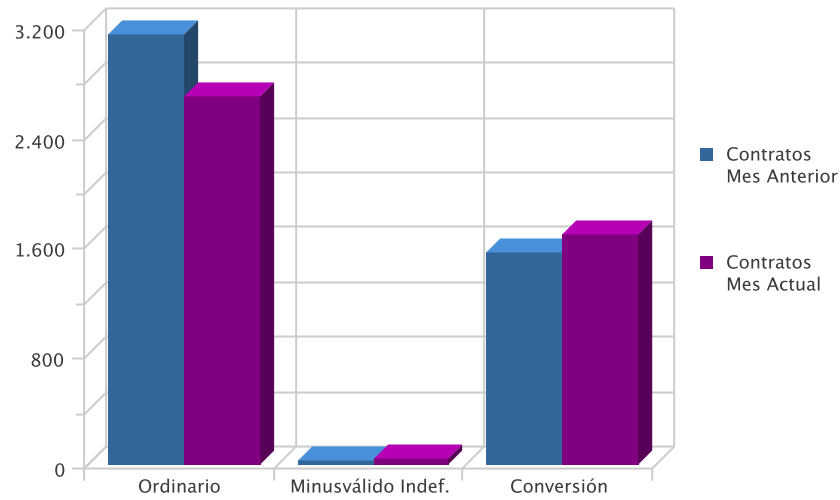


EVOLUCIÓN INTERMENSUAL DE LA CONTRATACIÓN INDEFINIDA

Modalidad Indefinida	Contratos Mes Anterior	Contratos Mes Actual	Variación (%) *
Ordinario	3.144	2.693	-14,34
Minusválido Indef.	24	43	79,17
Conversión	1.542	1.676	8,69
Total	4.710	4.412	-6,33

* Variación relativa del mes actual respecto al mes anterior

Evolución intermensual de la contratación indefinida

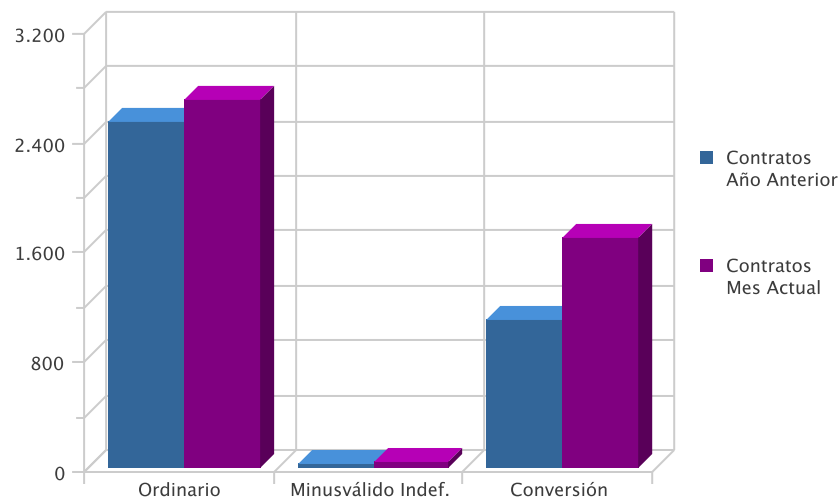


EVOLUCIÓN INTERANUAL DE LA CONTRATACIÓN INDEFINIDA

Modalidad Indefinida	Contratos Año Anterior	Contratos Mes Actual	Variación (%) *
Ordinario	2.526	2.693	6,61
Minusválido Indef.	34	43	26,47
Conversión	1.085	1.676	54,47
Total	3.645	4.412	21,04

* Variación relativa del mes actual respecto al mismo mes del año anterior

Evolución interanual de la contratación indefinida

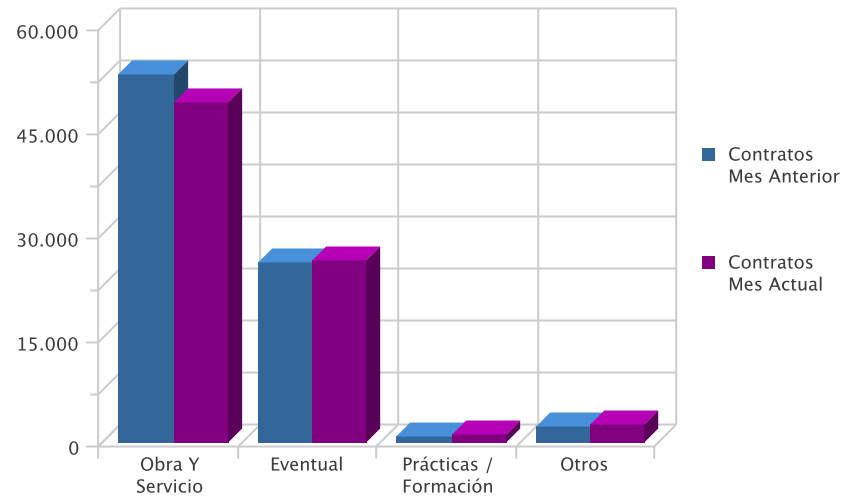


EVOLUCIÓN INTERMENSUAL DE LA CONTRATACIÓN TEMPORAL

Modalidad Temporales	Contratos Mes Anterior	Contratos Mes Actual	Variación (%) *
Obra Y Servicio	53.203	49.171	-7,58
Eventual	26.045	26.172	0,49
Prácticas / Formación	753	1.052	39,71
Otros	2.183	2.500	14,52
Total	82.184	78.895	-4,00

* Variación relativa del mes actual respecto al mes anterior

Evolución intermensual de la contratación temporal

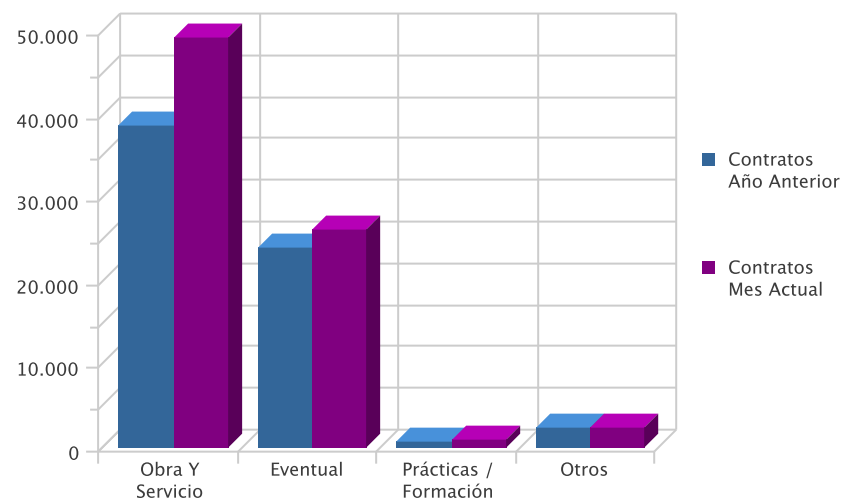


EVOLUCIÓN INTERANUAL DE LA CONTRATACIÓN TEMPORAL

Modalidad Temporales	Contratos Año Anterior	Contratos Mes Actual	Variación (%)*
Obra Y Servicio	38.658	49.171	27,19
Eventual	24.037	26.172	8,88
Prácticas / Formación	837	1.052	25,69
Otros	2.426	2.500	3,05
Total	65.958	78.895	19,61

* Variación relativa del mes actual respecto al mismo mes del año anterior

Evolución interanual de la contratación temporal

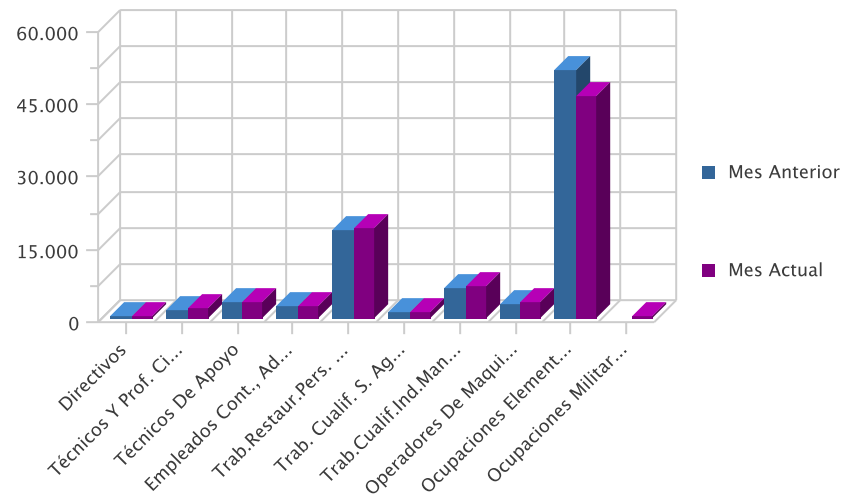


EVOLUCION INTERMENSUAL DE LA CONTRATACIÓN POR GRUPO DE OCUPACIÓN

Ocupación	Mes Anterior	Mes Actual	Variación (%)*
Directivos	63	70	11,11
Técnicos Y Prof. Científ.	1.797	1.876	4,40
Técnicos De Apoyo	3.130	3.254	3,96
Empleados Cont., Administ. Y Otros	2.297	2.508	9,19
Trab.Restaur.Pers. Y Comerc.	18.091	18.543	2,50
Trab. Cualif. S. Agric., Ganad., For.Y Pesq.	1.185	1.138	-3,97
Trab.Cualif.Ind.Manuf.	6.097	6.684	9,63
Operadores De Maquinaria	3.030	3.202	5,68
Ocupaciones Elementales	51.204	46.031	-10,10
Ocupaciones Militares	0	1	0,00
Total	86.894	83.307	-4,13

* Variación relativa del mes actual respecto al mes anterior

Evolución intermensual de la contratación por Gran Grupo de Ocupación

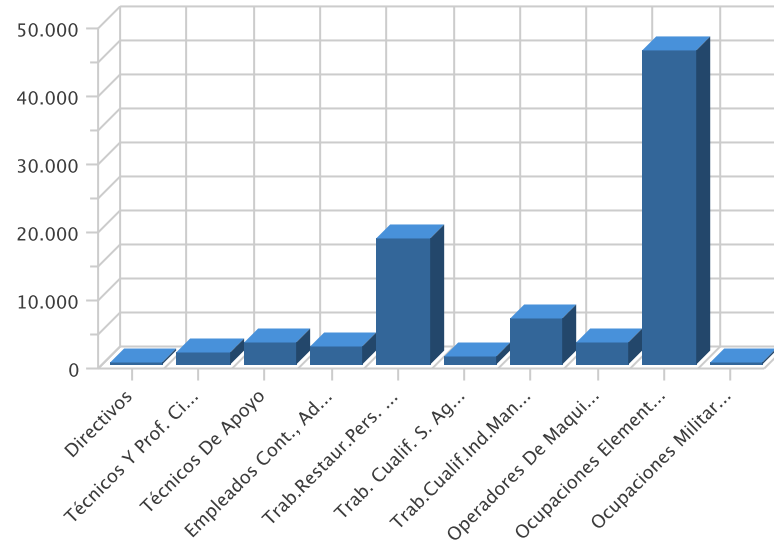


EVOLUCIÓN INTERANUAL DE LA CONTRATACIÓN POR GRUPO DE OCUPACIÓN

Ocupación	Año Anterior	Mes Actual	Variación (%)*
Directivos	83	70	-15,66
Técnicos Y Prof. Científ.	1.843	1.876	1,79
Técnicos De Apoyo	2.799	3.254	16,26
Empleados Cont., Administ. Y Otros	2.412	2.508	3,98
Trab.Restaur.Pers. Y Comerc.	16.988	18.543	9,15
Trab. Cualif. S. Agric., Ganad., For.Y Pesq.	598	1.138	90,30
Trab.Cualif.Ind.Manuf.	6.150	6.684	8,68
Operadores De Maquinaria	3.116	3.202	2,76
Ocupaciones Elementales	35.612	46.031	29,26
Ocupaciones Militares	2	1	-50,00
Total	69.603	83.307	19,69

* Variación relativa del mes actual respecto del mismo mes del año anterior

Evolución interanual de la contratación por Gran Grupo de Ocupación

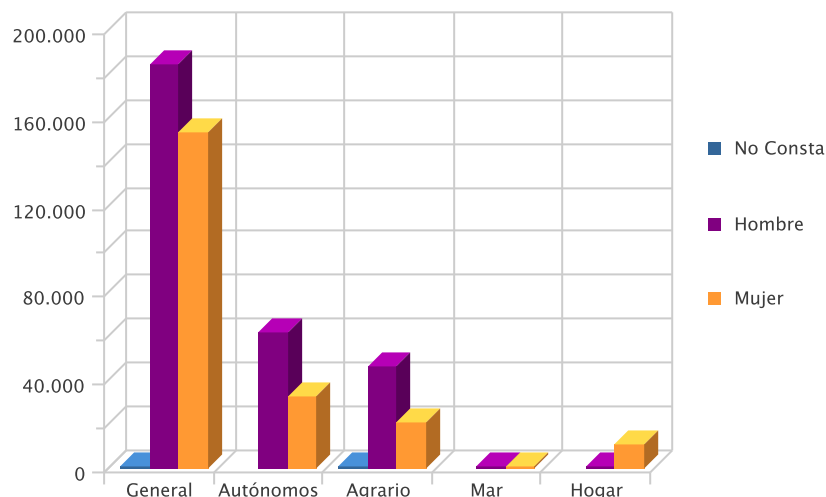


AFILIACIÓN

NÚMERO DE AFILIADOS A LA SEGURIDAD SOCIAL POR RÉGIMEN

Régimenes	Afiliados	% s/total	Hombre		Mujer		No Consta	
			Afiliados	% s/total	Afiliados	% s/total	Afiliados	% s/total
General	337.470	65,73	184.068	62,59	153.400	69,94	2	66,67
Autónomos	95.178	18,54	62.044	21,10	33.134	15,11		
Agrario	67.832	13,21	46.447	15,79	21.384	9,75	1	33,33
Mar	1.108	0,22	1.064	0,36	44	0,02		
Hogar	11.824	2,30	450	0,15	11.374	5,19		
Total	513.412	100,00	294.073	100,00	219.336	100,00	3	100,00

Afiliación por Régimen

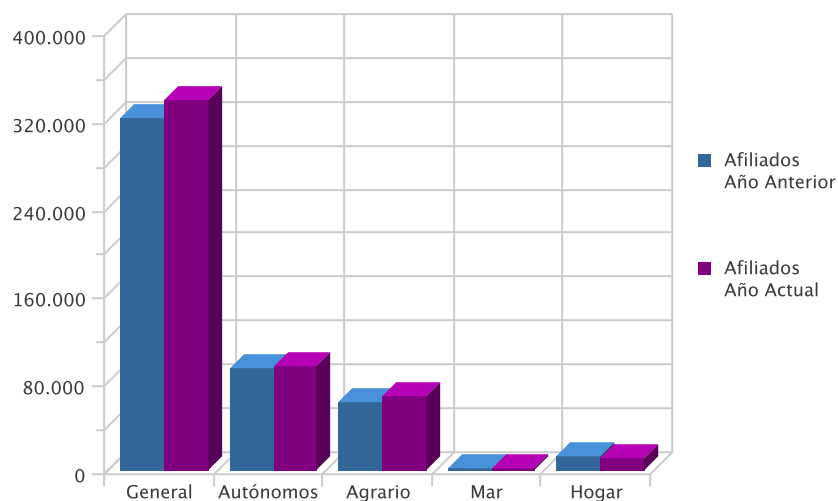


EVOLUCIÓN INTERANUAL DE LA AFILIACIÓN POR RÉGIMEN

Régimen	Afiliados Año Anterior	Afiliados Año Actual	Variación (%)*
General	321.724	337.470	4,89
Autónomos	93.546	95.178	1,74
Agrario	61.858	67.832	9,66
Mar	1.120	1.108	-1,07
Hogar	11.913	11.824	-0,75
Total	490.161	513.412	4,74

* Variación relativa del mes actual respecto al mismo mes del año anterior

Evolución Interanual de la Afiliación por regimen



NÚMERO DE AFILIADOS COMUNITARIOS POR PAÍS DE ORIGEN

Unión Europea	General	Autónomo	Agrario	Mar	Hogar	Total	% total UE
Alemania	238	151	5	0	5	399	3,10
Austria	14	5	0	0	0	19	0,15
Bulgaria	1.328	134	457	3	150	2.072	16,11
Bélgica	54	67	2	0	0	123	0,96
Checa, República	25	9	3	0	0	37	0,29
Chipre	0	1	0	0	0	1	0,01
Dinamarca	7	7	3	0	0	17	0,13
Eslovaquia	36	2	0	0	0	38	0,30
Eslovenia	5	2	0	0	0	7	0,05
Estonia	7	0	1	0	0	8	0,06
Finlandia	6	7	0	0	0	13	0,10
Francia	414	200	44	2	4	664	5,16
Grecia	8	1	0	0	0	9	0,07
Holanda (Países Bajos)	84	76	5	0	0	165	1,28
Hungría	51	11	2	0	0	64	0,50
Irlanda	39	31	1	1	0	72	0,56
Italia	531	215	15	3	9	773	6,01
Letonia	22	4	4	0	4	34	0,26
Lituania	261	35	81	0	28	405	3,15
Luxemburgo	0	0	0	0	1	1	0,01
Malta	0	0	2	0	0	2	0,02
Polonia	339	50	102	0	11	502	3,90
Portugal	495	71	26	0	8	600	4,66
Reino Unido	990	788	20	1	7	1.806	14,04
Rumania	2.457	408	1.737	1	373	4.976	38,68
Suecia	29	29	0	0	0	58	0,45
Total Unión Europea	7.440	2.304	2.510	11	600	12.865	100,00

NÚMERO DE AFILIADOS NO COMUNITARIOS POR PAÍS DE ORIGEN

Países no Unión Europea	General	Autónomo	Agrario	Mar	Hogar	Total	% no UE
Marruecos	4.686	1.049	17.306	50	600	23.691	38,89
Ecuador	3.327	379	9.620	1	670	13.997	22,98
Resto Países	3.160	826	2.589	21	799	7.395	12,14
Bolivia	1.247	152	2.666	0	1.404	5.469	8,98
Ucrania	1.333	162	252	1	1.199	2.947	4,84
China	731	1.200	1	0	4	1.936	3,18
Colombia	919	133	330	0	167	1.549	2,54
Senegal	280	43	762	42	45	1.172	1,92
Malí	170	4	808	0	6	988	1,62
India	283	52	598	0	2	935	1,54
Paraguay	280	70	226	2	249	827	1,36
Croacia	6	0	0	0	0	6	0,01
Total Fuera Unión Europea	16.422	4.070	35.158	117	5.145	60.912	100,00