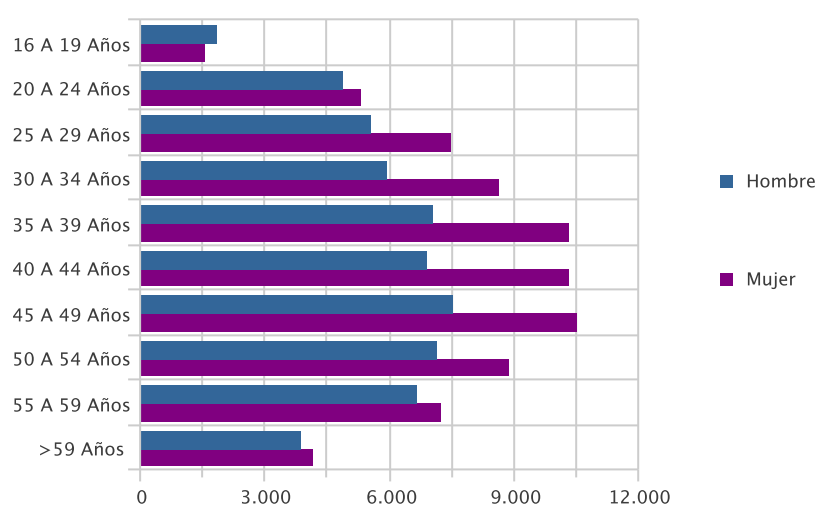

CIFRAS DE EMPLEO OCTUBRE 2015

PARO REGISTRADO

PARO POR EDAD Y SEXO

Edad	Parados	% s/total	Hombre		Mujer	
			Parados	% s/total	Parados	% s/total
16 A 19 Años	3.367	2,56	1.838	3,21	1.529	2,06
20 A 24 Años	10.149	7,72	4.856	8,48	5.293	7,13
25 A 29 Años	13.007	9,89	5.523	9,65	7.484	10,08
30 A 34 Años	14.581	11,09	5.940	10,38	8.641	11,63
35 A 39 Años	17.340	13,18	7.049	12,31	10.291	13,85
40 A 44 Años	17.228	13,10	6.893	12,04	10.335	13,91
45 A 49 Años	18.015	13,70	7.497	13,10	10.518	14,16
50 A 54 Años	15.968	12,14	7.120	12,44	8.848	11,91
55 A 59 Años	13.878	10,55	6.668	11,65	7.210	9,71
> 59 Años	7.991	6,08	3.860	6,74	4.131	5,56
Total	131.524	100,00	57.244	100,00	74.280	100,00

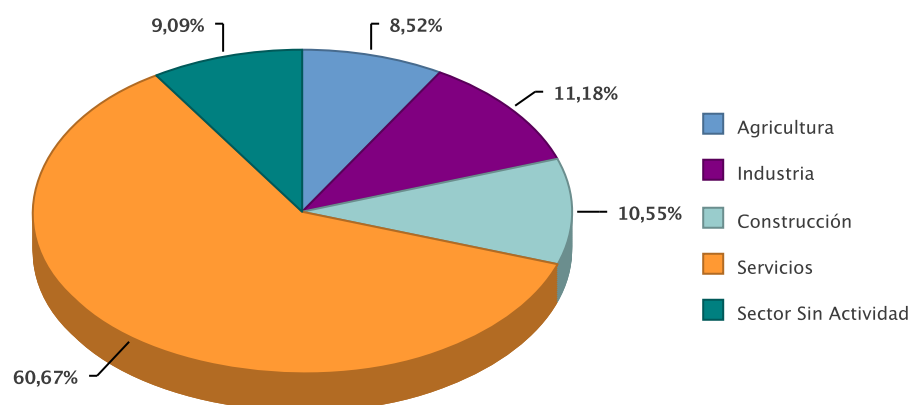
Paro por Edad



PARO POR SECTOR ECONÓMICO DE ORIGEN Y SEXO

Sector	Parados	% s/total	Hombres	% s/total	Mujeres	% s/total
Agricultura	11.209	8,52	6.369	11,13	4.840	6,52
Industria	14.701	11,18	7.205	12,59	7.496	10,09
Construcción	13.871	10,55	11.856	20,71	2.015	2,71
Servicios	79.794	60,67	28.281	49,40	51.513	69,35
Sector Sin Actividad	11.949	9,09	3.533	6,17	8.416	11,33
Total	131.524	100,00	57.244	100,00	74.280	100,00

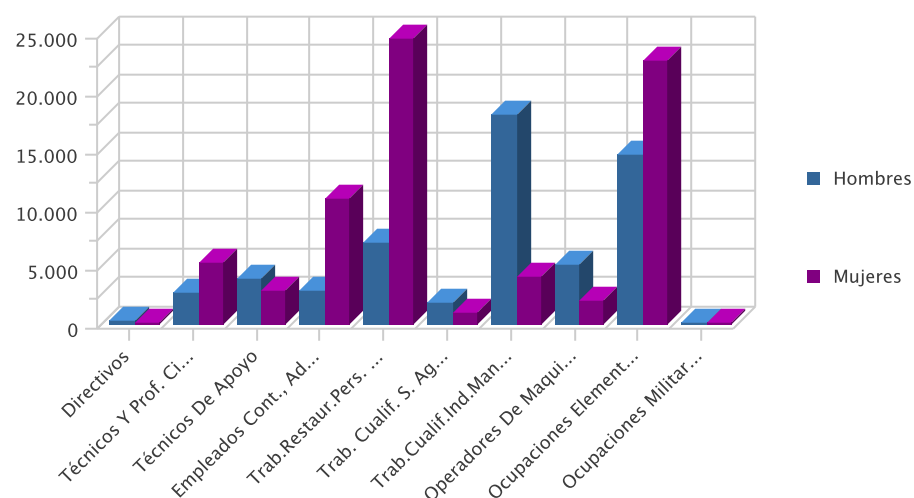
Paro por sector económico



PARO POR GRUPO DE OCUPACIÓN DEMANDADA Y SEXO

Ocupación	Parados	% s/total	Hombres	% s/total	Mujeres	% s/total
Directivos	592	0,45	426	0,74	166	0,22
Técnicos Y Prof. Científ.	8.210	6,24	2.838	4,96	5.372	7,23
Técnicos De Apoyo	6.998	5,32	4.025	7,03	2.973	4,00
Empleados Cont., Administ. Y Otros	13.840	10,52	2.977	5,20	10.863	14,62
Trab.Restaur.Pers. Y Comerc.	31.766	24,15	7.060	12,33	24.706	33,26
Trab. Cualif. S. Agric., Ganad., For.Y Pesq.	2.930	2,23	1.883	3,29	1.047	1,41
Trab.Cualif.Ind.Manuf.	22.255	16,92	18.050	31,53	4.205	5,66
Operadores De Maquinaria	7.350	5,59	5.256	9,18	2.094	2,82
Ocupaciones Elementales	37.511	28,52	14.672	25,63	22.839	30,75
Ocupaciones Militares	72	0,05	57	0,10	15	0,02
Total	131.524	100,00	57.244	100,00	74.280	100,00

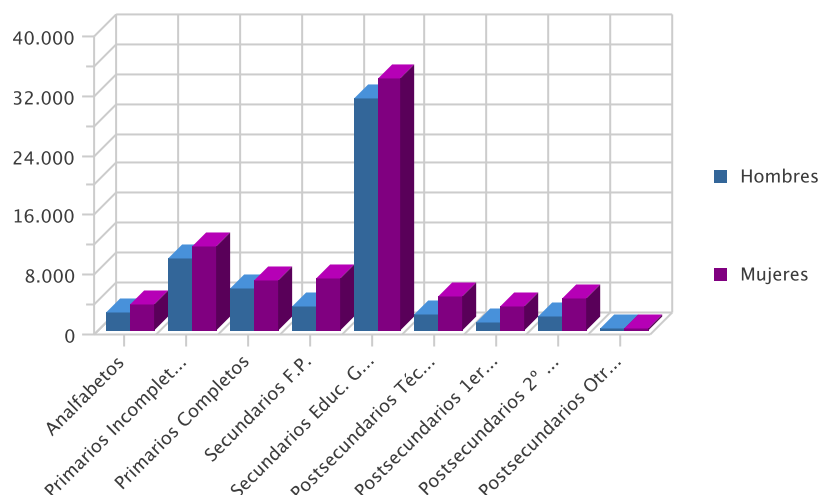
Paro por Gran Grupo de Ocupación



Paro por nivel formativo y sexo

Nivel	Parados	% s/total	Hombres	% s/total	Mujeres	% s/total
Analfabetos	5.968	4,54	2.506	4,38	3.462	4,66
Primarios Incompletos	20.818	15,83	9.633	16,83	11.185	15,06
Primarios Completos	12.209	9,28	5.570	9,73	6.639	8,94
Secundarios F.P.	10.349	7,87	3.256	5,69	7.093	9,55
Secundarios Educ. General	64.951	49,38	31.018	54,19	33.933	45,68
Postsecundarios Téc. Prof. Super.	6.711	5,10	2.174	3,80	4.537	6,11
Postsecundarios 1er Ciclo	4.297	3,27	1.201	2,10	3.096	4,17
Postsecundarios 2º Y 3er Ciclo	6.113	4,65	1.842	3,22	4.271	5,75
Postsecundarios Otros	108	0,08	44	0,08	64	0,09
Total general	131.524	100,00	57.244	100,00	74.280	100,00

Paro por nivel de estudios



PARO POR MUNICIPIOS Y SEXO

Municipio	Parados	% s/total	Hombres	% s/total	Mujeres	% s/total
Abanilla	539	0,41	271	0,47	268	0,36
Abaran	712	0,54	341	0,60	371	0,50
Aguilas	2.744	2,09	1.192	2,08	1.552	2,09
Albudeite	180	0,14	93	0,16	87	0,12
Alcantarilla	4.874	3,71	2.178	3,80	2.696	3,63
Alcazares, Los	1.398	1,06	597	1,04	801	1,08
Aledo	41	0,03	20	0,03	21	0,03
Alguazas	999	0,76	440	0,77	559	0,75
Alhama De Murcia	1.799	1,37	768	1,34	1.031	1,39
Archena	1.593	1,21	667	1,17	926	1,25
Beniel	785	0,60	373	0,65	412	0,55
Blanca	492	0,37	233	0,41	259	0,35
Bullas	1.302	0,99	547	0,96	755	1,02
Calasparra	1.057	0,80	500	0,87	557	0,75
Campos Del Rio	201	0,15	80	0,14	121	0,16
Caravaca De La Cruz	2.548	1,94	1.015	1,77	1.533	2,06
Cartagena	20.757	15,78	9.194	16,06	11.563	15,57
Cehegin	1.845	1,40	805	1,41	1.040	1,40
Ceuti	1.035	0,79	423	0,74	612	0,82
Cieza	3.180	2,42	1.425	2,49	1.755	2,36
Fortuna	1.154	0,88	506	0,88	648	0,87
Fuente Alamo De Murcia	1.002	0,76	448	0,78	554	0,75
Jumilla	2.905	2,21	1.313	2,29	1.592	2,14
Librilla	453	0,34	177	0,31	276	0,37
Lorca	6.216	4,73	2.578	4,50	3.638	4,90
Lorqui	698	0,53	263	0,46	435	0,59
Mazarron	2.296	1,75	1.047	1,83	1.249	1,68
Molina De Segura	6.305	4,79	2.514	4,39	3.791	5,10
Moratalla	963	0,73	395	0,69	568	0,76
Mula	1.501	1,14	678	1,18	823	1,11
Murcia	38.519	29,29	17.119	29,91	21.400	28,81
Ojos	58	0,04	40	0,07	18	0,02
Pliego	320	0,24	128	0,22	192	0,26
Puerto Lumbreras	883	0,67	359	0,63	524	0,71
Ricote	129	0,10	47	0,08	82	0,11
San Javier	2.806	2,13	1.202	2,10	1.604	2,16
San Pedro Del Pinatar	2.398	1,82	1.035	1,81	1.363	1,83
Santomera	1.279	0,97	550	0,96	729	0,98
Torre-Pacheco	2.888	2,20	1.322	2,31	1.566	2,11
Torres De Cotillas, Las	2.069	1,57	866	1,51	1.203	1,62

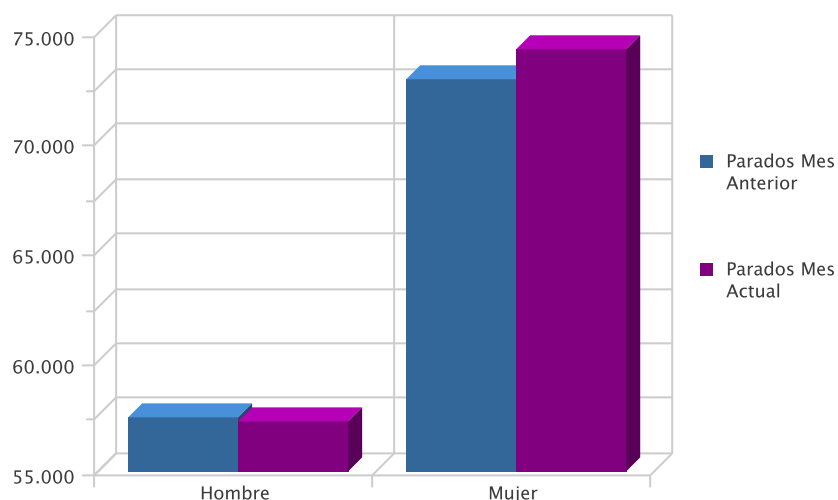
Municipio	Parados	% s/total	Hombres	% s/total	Mujeres	% s/total
Totana	1.785	1,36	812	1,42	973	1,31
Ulea	81	0,06	37	0,06	44	0,06
Union, La	2.668	2,03	1.178	2,06	1.490	2,01
Villanueva Del Rio Segura	224	0,17	79	0,14	145	0,20
Yecla	3.843	2,92	1.389	2,43	2.454	3,30
Total	131.524	100,00	57.244	100,00	74.280	100,00

EVOLUCIÓN INTERMENSUAL DEL PARO POR SEXO

Sexo	Parados Mes Anterior	Parados Mes Actual	Variación (%) *
Hombre	57.475	57.244	-0,40
Mujer	72.879	74.280	1,92
Total	130.354	131.524	0,90

* Variación relativa del mes actual respecto al mes anterior

Evolución intermensual del paro por sexo

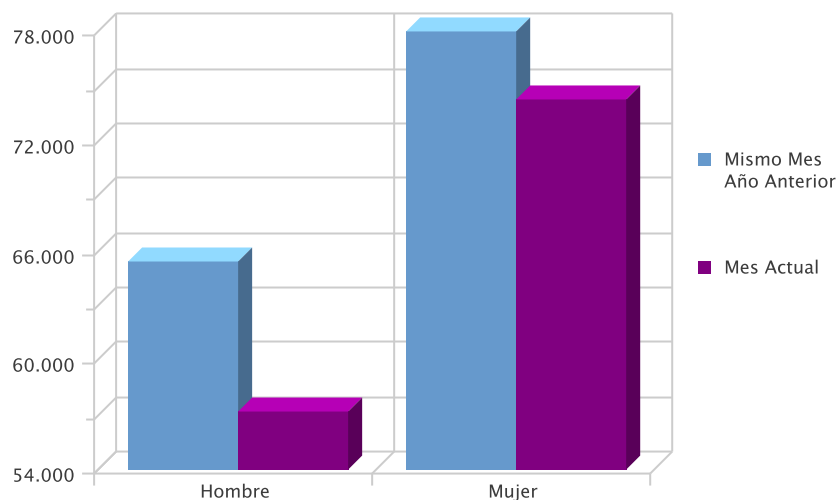


EVOLUCIÓN INTERANUAL DEL PARO POR SEXO

Sexo	Mismo Mes Año Anterior	Mes Actual	Variación (%) *
Hombre	65.429	57.244	-12,51
Mujer	78.058	74.280	-4,84
Total	143.487	131.524	-8,34

* Variación relativa del mes actual respecto al mismo mes del año anterior

Evolución interanual del paro por sexo

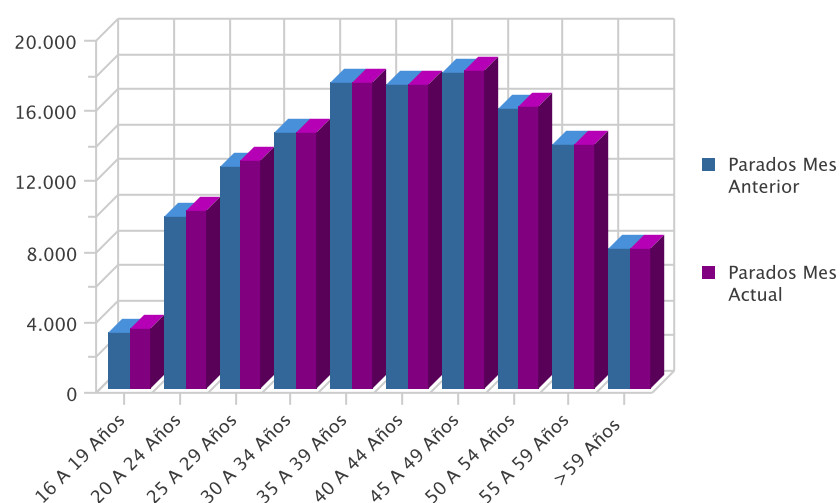


EVOLUCIÓN INTERMENSUAL DEL PARO POR EDAD

Edad	Parados Mes Anterior	Parados Mes Actual	Variación (%) *
16 A 19 Años	3.200	3.367	5,22
20 A 24 Años	9.760	10.149	3,99
25 A 29 Años	12.635	13.007	2,94
30 A 34 Años	14.495	14.581	0,59
35 A 39 Años	17.406	17.340	-0,38
40 A 44 Años	17.301	17.228	-0,42
45 A 49 Años	17.930	18.015	0,47
50 A 54 Años	15.868	15.968	0,63
55 A 59 Años	13.814	13.878	0,46
> 59 Años	7.945	7.991	0,58
Total general	130.354	131.524	0,90

* Variación relativa del mes actual respecto al mes anterior

Evolución intermensual del paro por edad

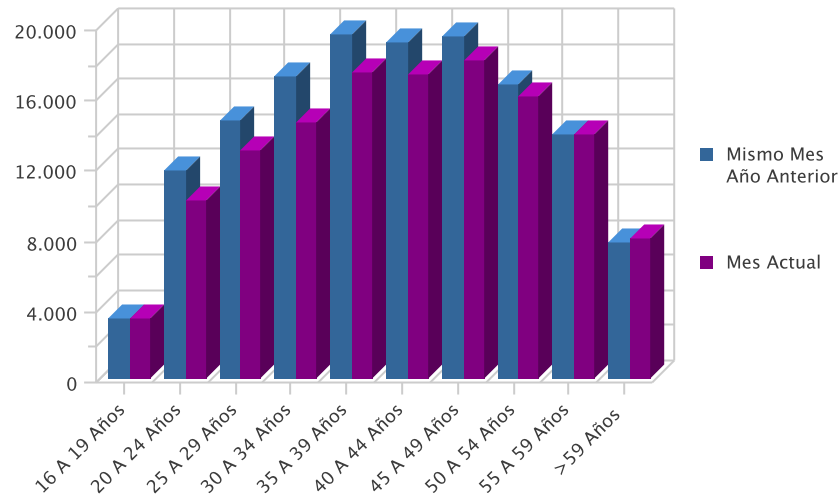


EVOLUCIÓN INTERANUAL DEL PARO POR EDAD

Edad	Mismo Mes Año Anterior	Mes Actual	Variación (%)
16 A 19 Años	3.363	3.367	0,12
20 A 24 Años	11.863	10.149	-14,45
25 A 29 Años	14.665	13.007	-11,31
30 A 34 Años	17.160	14.581	-15,03
35 A 39 Años	19.549	17.340	-11,30
40 A 44 Años	19.141	17.228	-9,99
45 A 49 Años	19.438	18.015	-7,32
50 A 54 Años	16.740	15.968	-4,61
55 A 59 Años	13.881	13.878	-0,02
> 59 Años	7.687	7.991	3,95
Total	143.487	131.524	-8,34

* Variación relativa del mes actual respecto al mismo mes del año anterior

Evolución interanual del paro por edad

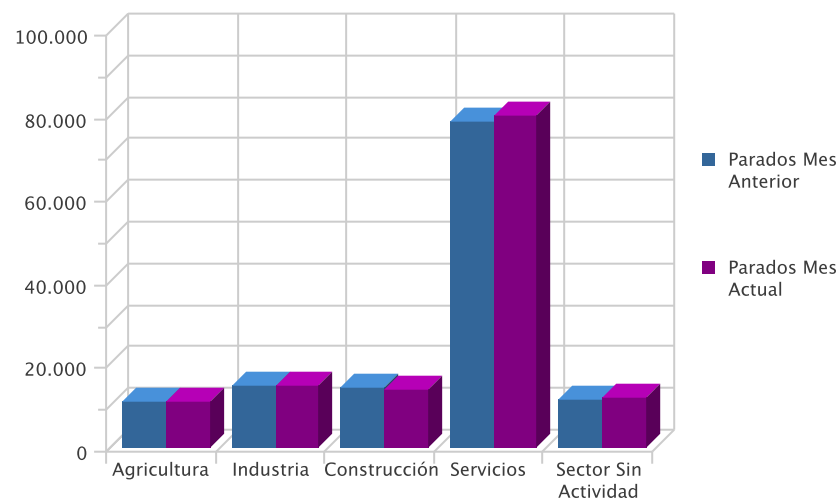


EVOLUCIÓN INTERMENSUAL DEL PARO POR SECTOR ECONÓMICO

Sector	Parados Mes Anterior	Parados Mes Actual	Variación (%) *
Agricultura	11.187	11.209	0,20
Industria	14.741	14.701	-0,27
Construcción	14.194	13.871	-2,28
Servicios	78.474	79.794	1,68
Sector Sin Actividad	11.758	11.949	1,62
Total	130.354	131.524	0,90

* Variación relativa del mes actual respecto al mes anterior

Evolución intermensual del paro por sector

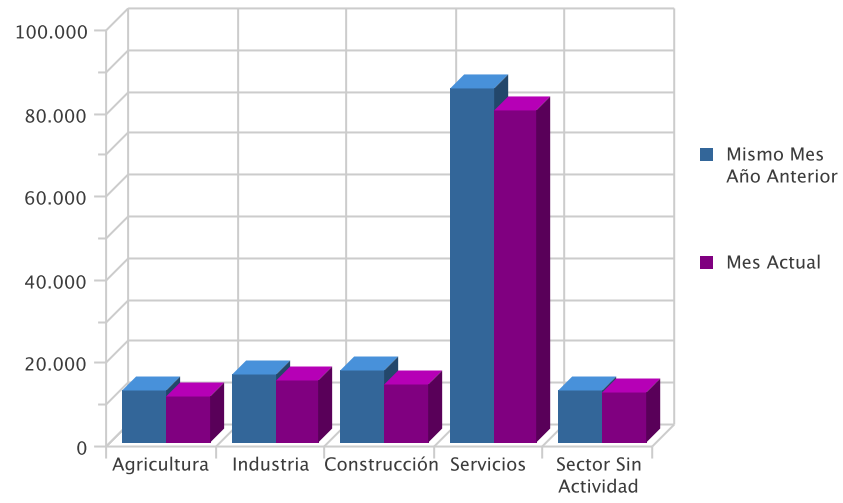


EVOLUCIÓN INTERANUAL DEL PARO POR SECTOR ECONÓMICO

Sector	Mismo Mes Año Anterior	Mes Actual	Variación (%)*
Agricultura	12.420	11.209	-9,75
Industria	16.529	14.701	-11,06
Construcción	17.116	13.871	-18,96
Servicios	84.866	79.794	-5,98
Sector Sin Actividad	12.556	11.949	-4,83
Total	143.487	131.524	-8,34

* Variación relativa del mes actual respecto al mismo mes del año anterior

Evolución interanual del paro por sector

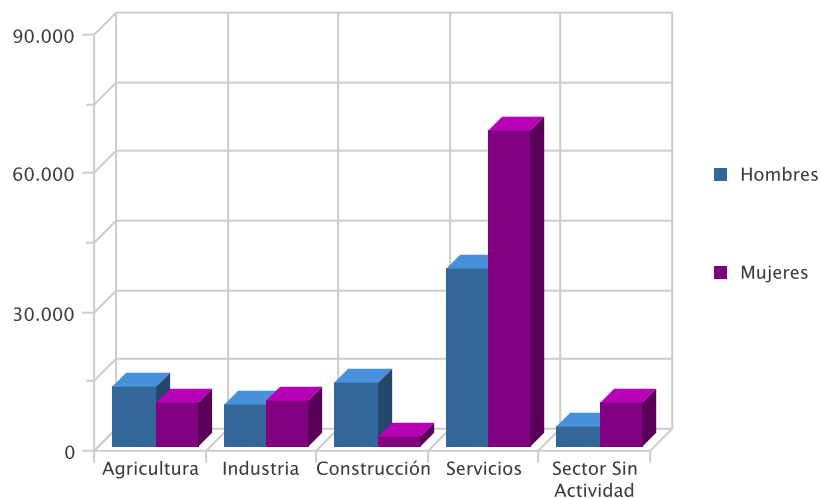


DEMANDAS

DEMANDANTES POR SECTOR ECONÓMICO Y SEXO

Sector	Total	% s/total	Hombres	% s/total	Mujeres	% s/total
Agricultura	22.439	12,63	13.095	16,71	9.344	9,41
Industria	18.814	10,59	9.019	11,51	9.795	9,87
Construcción	16.079	9,05	13.728	17,51	2.351	2,37
Servicios	106.534	59,98	38.320	48,89	68.214	68,73
Sector Sin Actividad	13.764	7,75	4.217	5,38	9.547	9,62
Total	177.630	100,00	78.379	100,00	99.251	100,00

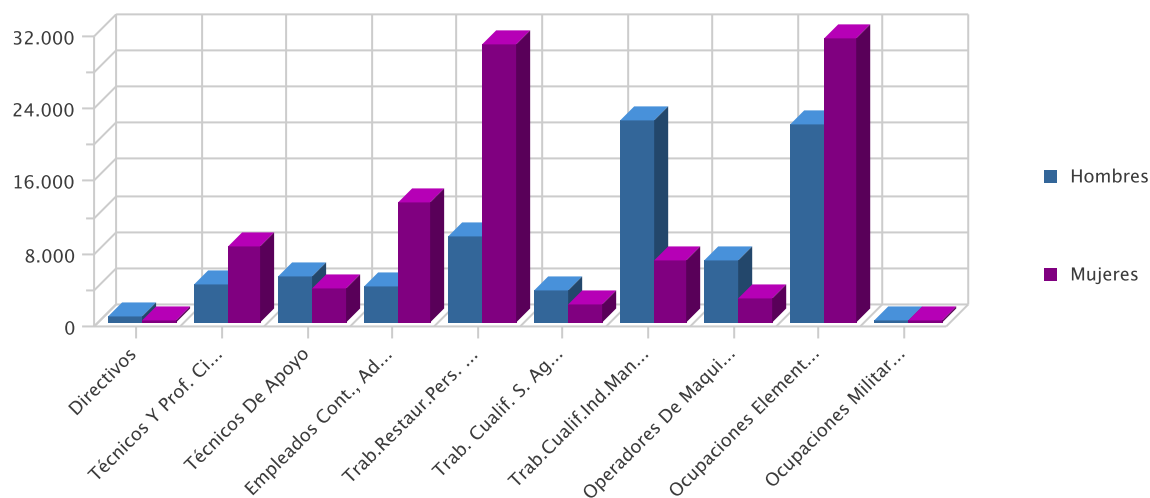
Demandantes por sector económico



DEMANDANTES POR GRUPO DE OCUPACIÓN Y SEXO

Ocupación	Demandas	% s/total	Hombres	% s/total	Mujeres	% s/total
Directivos	780	0,44	569	0,73	211	0,21
Técnicos Y Prof. Científ.	12.734	7,17	4.301	5,49	8.433	8,50
Técnicos De Apoyo	8.844	4,98	5.079	6,48	3.765	3,79
Empleados Cont., Administ. Y Otros	17.425	9,81	4.076	5,20	13.349	13,45
Trab.Restaur.Pers. Y Comerc.	40.174	22,62	9.535	12,17	30.639	30,87
Trab. Cualif. S. Agric., Ganad., For.Y Pesq.	5.486	3,09	3.527	4,50	1.959	1,97
Trab.Cualif.Ind.Manuf.	29.231	16,46	22.352	28,52	6.879	6,93
Operadores De Maquinaria	9.543	5,37	6.936	8,85	2.607	2,63
Ocupaciones Elementales	53.332	30,02	21.941	27,99	31.391	31,63
Ocupaciones Militares	81	0,05	63	0,08	18	0,02
Total	177.630	100,00	78.379	100,00	99.251	100,00

Demandantes por Gran Grupo de Ocupación



LAS DIEZ OCUPACIONES MÁS DEMANDADAS

Ocupación (8 dig)	Demandas	% s/total *
Personal De Limpieza O Limpiadores En General	46.318	6,92
Dependientes De Comercio, En General	39.358	5,88
Empleados Administrativos, En General	26.134	3,90
Peones Agrícolas, En General	21.849	3,26
Camareros, En General	20.350	3,04
Peones De La Industria Manufacturera, En General	19.003	2,84
Peones De La Construcción De Edificios	16.651	2,49
Mozos De Carga Y Descarga, Almacén Y/O Mercado De Abastos	15.781	2,36
Albañiles	13.178	1,97
Reponedores De Hipermercado	13.063	1,95
Total	231.685	34,61

* Sobre el total de ocupaciones demandadas

LAS DIEZ OCUPACIONES MÁS DEMANDADAS: HOMBRES

Ocupación (8 dig)	Demandas	% s/total *
Peones De La Construcción De Edificios	16.161	5,47
Peones Agrícolas, En General	14.080	4,77
Mozos De Carga Y Descarga, Almacén Y/O Mercado De Abastos	13.645	4,62
Albañiles	12.694	4,30
Peones De La Industria Manufacturera, En General	9.842	3,33
Conductores De Furgonetas, Hasta 3,5 T.	9.626	3,26
Camareros, En General	8.524	2,89
Jardineros, En General	7.039	2,38
Personal De Limpieza O Limpiadores En General	6.577	2,23
Dependientes De Comercio, En General	5.967	2,02
Total	104.155	35,27

* Sobre el total de ocupaciones demandadas por hombres

LAS DIEZ OCUPACIONES MÁS DEMANDADAS: MUJERES

Ocupación (8 dig)	Demandas	% s/total *
Personal De Limpieza O Limpiadores En General	39.741	10,62
Dependientes De Comercio, En General	33.391	8,92
Empleados Administrativos, En General	20.608	5,50
Camareros, En General	11.826	3,16
Cajeros De Comercio	10.709	2,86
Pinches De Cocina	9.423	2,52
Manipuladores De Frutas Y Hortalizas	9.231	2,47
Peones De La Industria Manufacturera, En General	9.161	2,45
Asistentes Domiciliarios	8.990	2,40
Peones De La Industria De La Alimentación, Bebidas Y Tabaco	8.759	2,34
Total	161.839	43,24

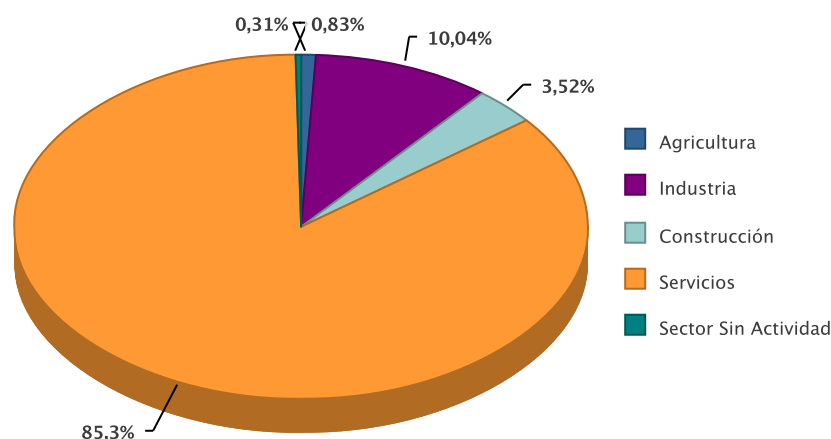
* Sobre el total de ocupaciones demandadas por mujeres

OFERTAS

PUESTOS OFERTADOS POR SECTOR ECONÓMICO

Sector	Ofertas	% s/total
Agricultura	8	0,83
Industria	97	10,04
Construcción	34	3,52
Servicios	824	85,30
Sector Sin Actividad	3	0,31
Total	966	100,00

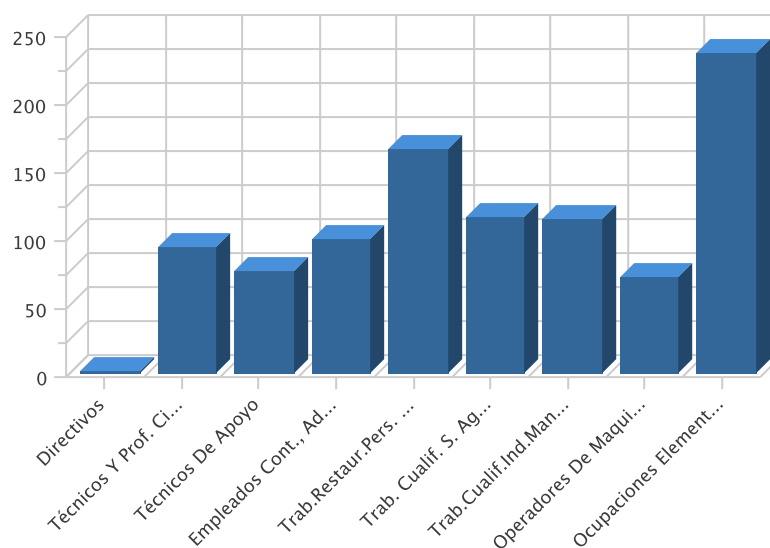
Puestos ofertados por sector económico



PUESTOS OFERTADOS POR GRUPO DE OCUPACIÓN

Ocupación	Ofertas	% s/total
Directivos	1	0,10
Técnicos Y Prof. Científ.	93	9,63
Técnicos De Apoyo	75	7,76
Empleados Cont., Administ. Y Otros	98	10,14
Trab.Restaur.Pers. Y Comerc.	165	17,08
Trab. Cualif. S. Agric., Ganad., For.Y Pesq.	115	11,90
Trab.Cualif.Ind.Manuf.	113	11,70
Operadores De Maquinaria	70	7,25
Ocupaciones Elementales	236	24,43
Total	966	100,00

Puestos ofertados por gran grupo de ocupación



LAS DIEZ OCUPACIONES MÁS OFERTADAS

Ocupación (8 dig)	Ofertas	% *
Peones Agrícolas, En General	145	15,01
Trabajadores Agrícolas De Cítricos	100	10,35
Empleados Administrativos, En General	55	5,69
Personal De Limpieza O Limpiadores En General	33	3,42
Peones Forestales	28	2,90
Cocineros, En General	27	2,80
Camareros, En General	25	2,59
Vigilantes, En General	21	2,17
Operadores De Máquinas Envasadoras De Pastas Alimenticias	19	1,97
Agentes Comerciales	15	1,55
Total	468	48,45

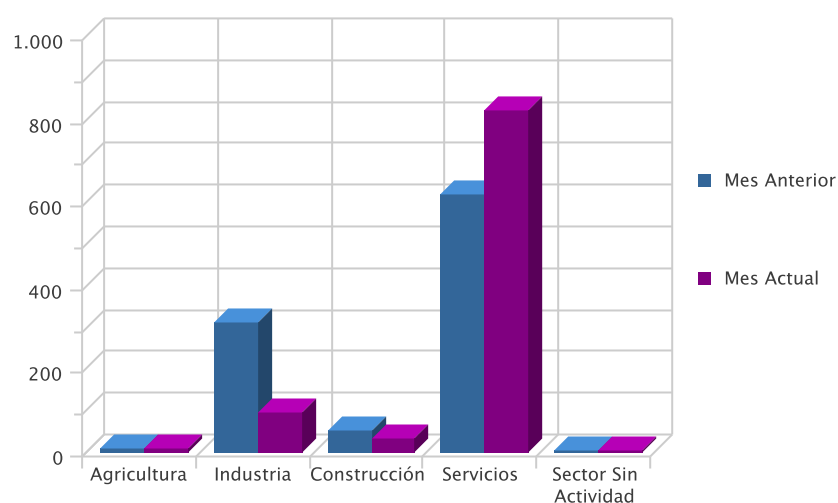
* Sobre el total de ofertas

EVOLUCIÓN INTERMENSUAL DE LOS PUESTOS OFERTADOS POR SECTOR ECONÓMICO

Sector	Mes Anterior	Mes Actual	Variación *
Agricultura	8	8	0,00
Industria	312	97	-68,91
Construcción	52	34	-34,62
Servicios	620	824	32,90
Sector Sin Actividad	6	3	-50,00
Total	998	966	-3,21

* Variación relativa del mes actual respecto al mes anterior

Evolución intermensual de los puestos ofertados por Sector

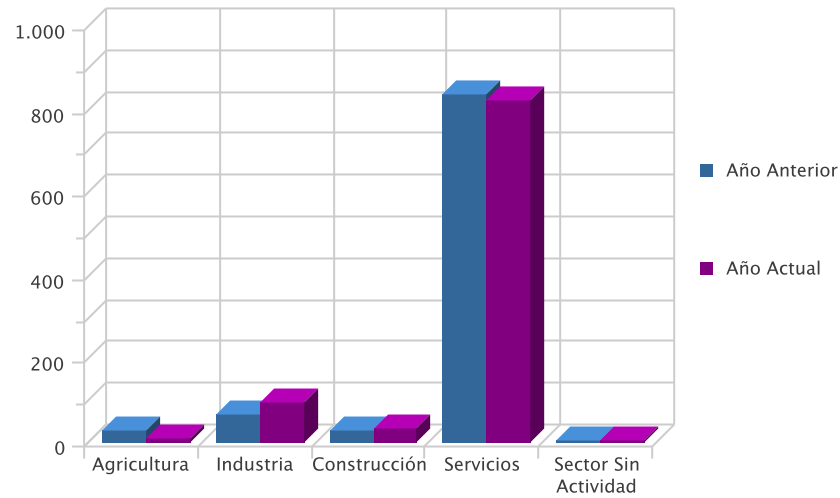


EVOLUCIÓN INTERANUAL DE LOS PUESTOS OFERTADOS POR SECTOR ECONÓMICO

Sector	Año Anterior	Año Actual	Variación *
Agricultura	29	8	-72,41
Industria	65	97	49,23
Construcción	30	34	13,33
Servicios	838	824	-1,67
Sector Sin Actividad	6	3	-50,00
Total	968	966	-0,21

* Variación relativa del mes actual respecto al mismo mes del año anterior

Evolución interanual de los puestos ofertados por Sector

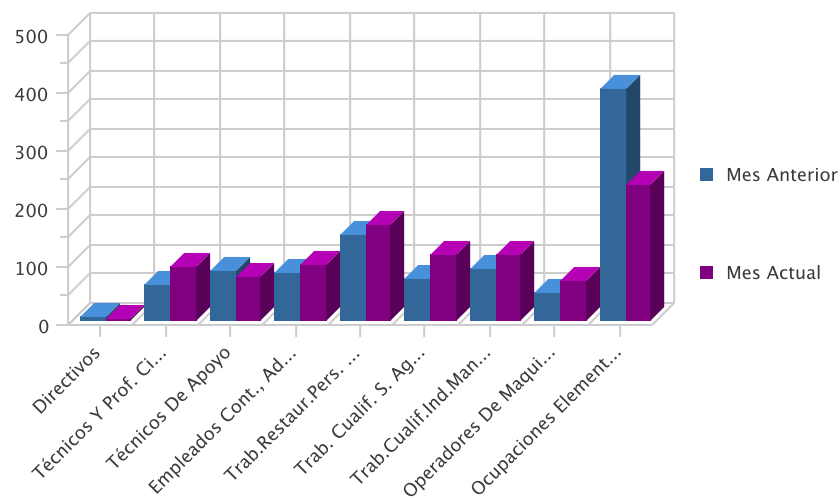


EVOLUCIÓN INTERMENSUAL DE LOS PUESTOS OFERTADOS POR GRUPO DE OCUPACIÓN

Ocupación	Mes Anterior	Mes Actual	Variación *
Directivos	6	1	-83,33
Técnicos Y Prof. Científ.	63	93	47,62
Técnicos De Apoyo	86	75	-12,79
Empleados Cont., Administ. Y Otros	84	98	16,67
Trab.Restaur.Pers. Y Comerc.	148	165	11,49
Trab. Cualif. S. Agric., Ganad., For.Y Pesq.	72	115	59,72
Trab.Cualif.Ind.Manuf.	91	113	24,18
Operadores De Maquinaria	49	70	42,86
Ocupaciones Elementales	399	236	-40,85
Total	998	966	-3,21

* Variación relativa del mes actual respecto al mes anterior

Evolución intermensual de los puestos ofertados por Grupo de Ocupación

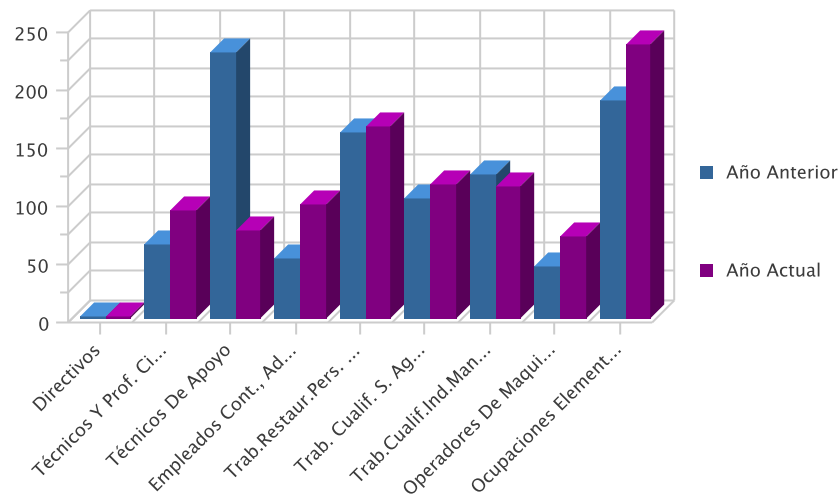


EVOLUCIÓN INTERANUAL DE LOS PUESTOS OFERTADOS POR GRUPO DE OCUPACIÓN

Ocupación	Año Anterior	Año Actual	Variación *
Directivos	2	1	-50,00
Técnicos Y Prof. Científ.	64	93	45,31
Técnicos De Apoyo	230	75	-67,39
Empleados Cont., Administ. Y Otros	52	98	88,46
Trab.Restaur.Pers. Y Comerc.	160	165	3,13
Trab. Cualif. S. Agric., Ganad., For.Y Pesq.	104	115	10,58
Trab.Cualif.Ind.Manuf.	124	113	-8,87
Operadores De Maquinaria	44	70	59,09
Ocupaciones Elementales	188	236	25,53
Total	968	966	-0,21

* Variación relativa del mes actual respecto al mismo mes del año anterior

Evolución interanual de los puestos ofertados por Grupo de Ocupación

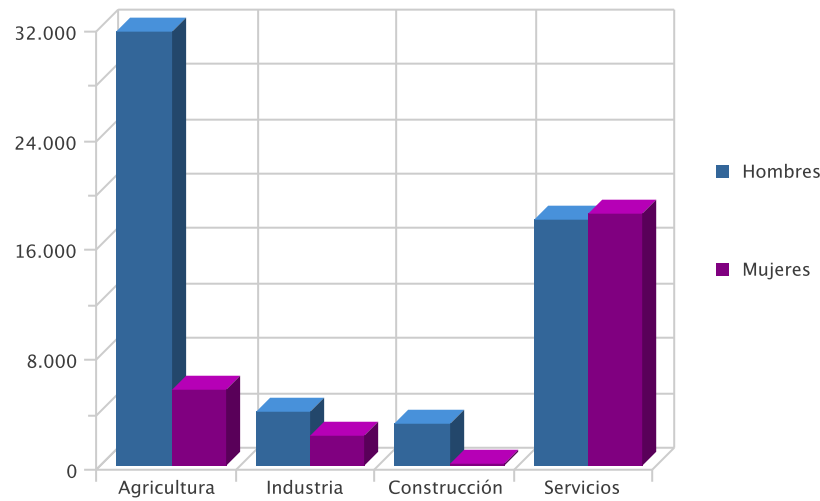


CONTRATOS

DISTRIBUCIÓN DE CONTRATOS POR SECTOR ECONÓMICO

Sector	Contratos	% s/total	Hombres	% s/total	Mujeres	% s/total
Agricultura	37.174	44,78	31.691	55,84	5.483	20,88
Industria	6.132	7,39	3.906	6,88	2.226	8,48
Construcción	3.260	3,93	3.127	5,51	133	0,51
Servicios	36.449	43,91	18.030	31,77	18.419	70,14
Total	83.015	100,00	56.754	100,00	26.261	100,00

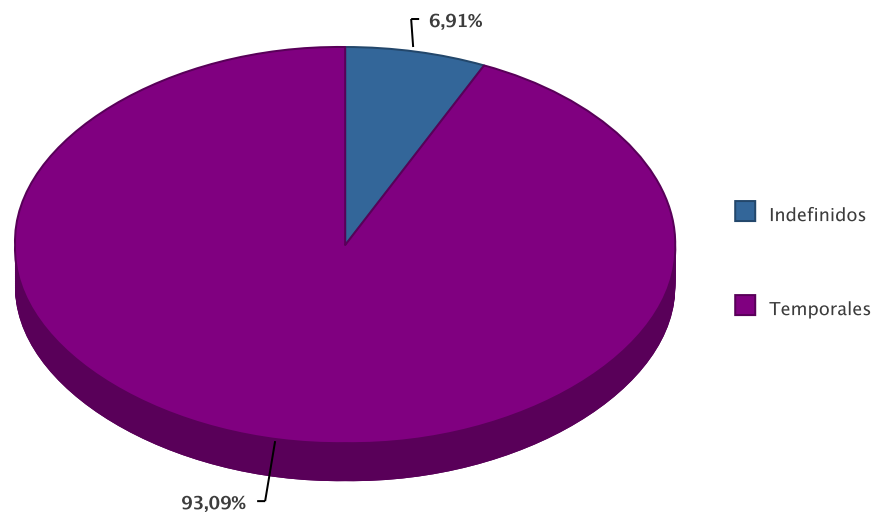
Contratos por sector económico

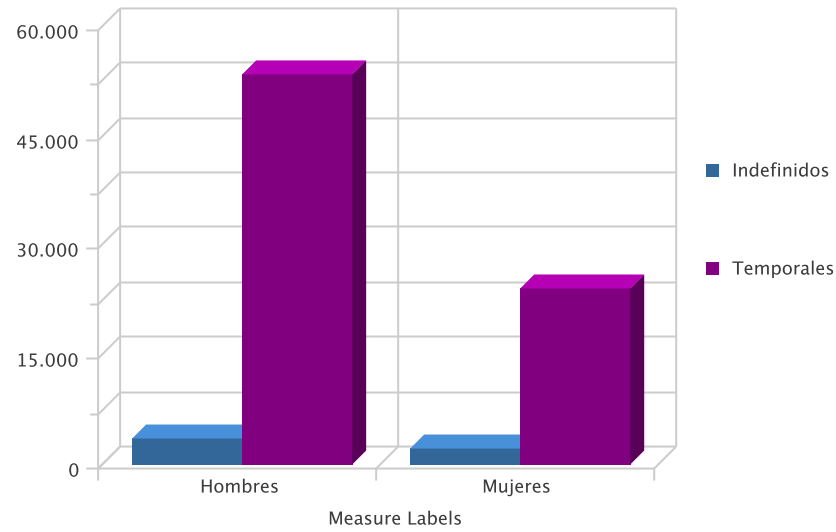


DISTRIBUCIÓN DE CONTRATOS POR MODALIDAD Y SEXO

Modalidad	Contratos	% s/total	Hombres	% s/total	Mujeres	% s/total
Indefinidos	5.740	6,91	3.466	6,11	2.274	8,66
Temporales	77.275	93,09	53.288	93,89	23.987	91,34
Total	83.015	100,00	56.754	100,00	26.261	100,00

Contratación por modalidad

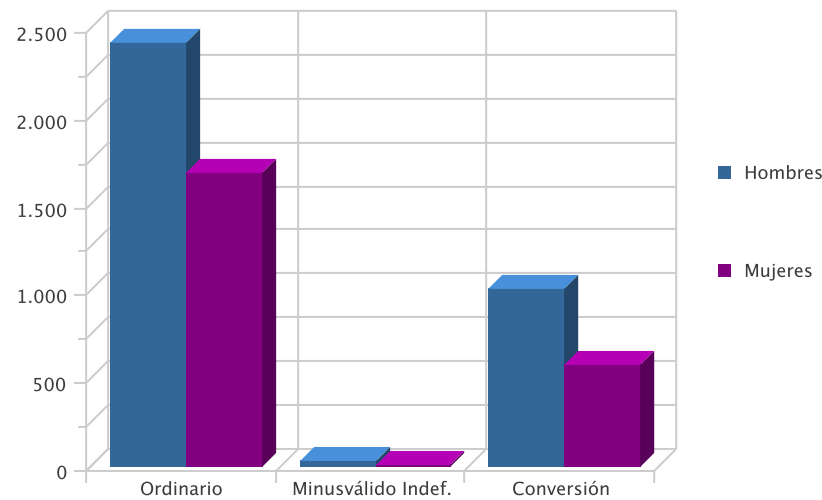




DISTRIBUCIÓN DE CONTRATOS INDEFINIDOS POR SEXO

Modalidad Indefinidos	Contratos	% s/total	Hombres	% s/total	Mujeres	% s/total
Ordinario	4.099	71,41	2.418	69,76	1681,00	73,92
Minusválido Indef.	45	0,78	29	0,84	16,00	0,70
Conversión	1.596	27,80	1.019	29,40	577,00	25,37
Total	5.740	100,00	3.466	100,00	2274,00	100,00

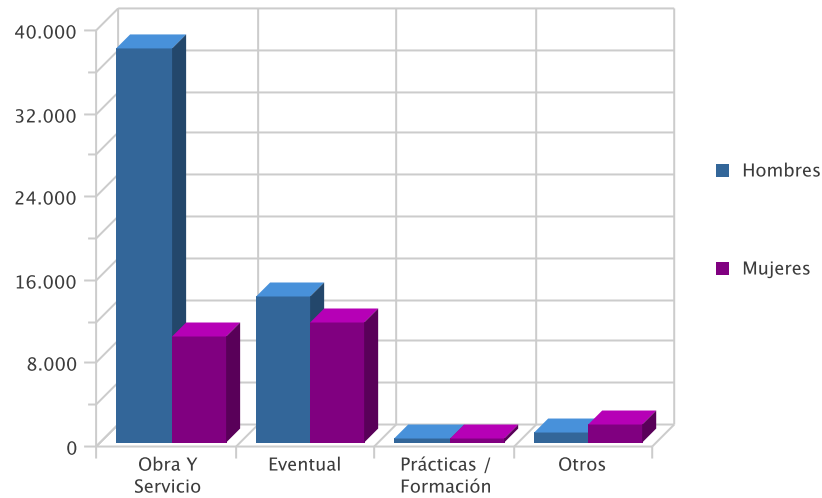
Contratos indefinidos



DISTRIBUCIÓN DE CONTRATOS TEMPORALES POR SEXO

Modalidad Temporales	Contratos	% s/total	Hombres	% s/total	Mujeres	% s/total
Obra Y Servicio	48.134	62,29	37.863	71,05	10.271	42,82
Eventual	25.710	33,27	14.092	26,44	11.618	48,43
Prácticas / Formación	860	1,11	467	0,88	393	1,64
Otros	2.571	3,33	866	1,63	1.705	7,11
Total	77.275	100,00	53.288	100,00	23.987	100,00

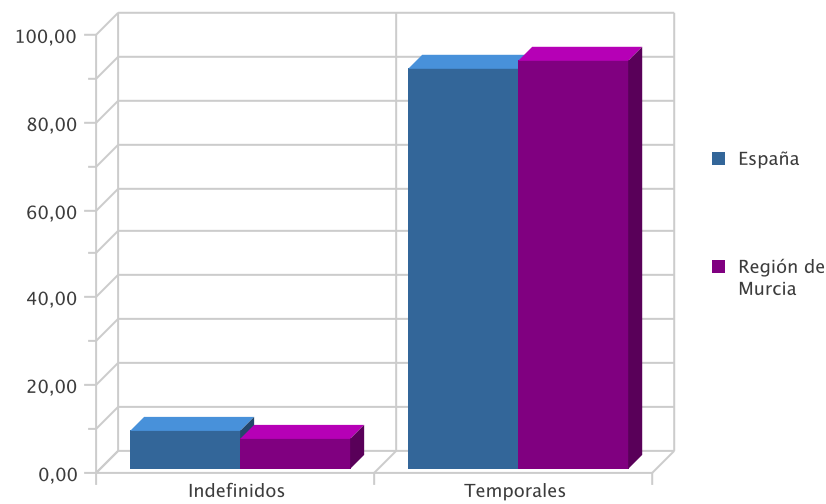
Contratos temporales



DISTRIBUCIÓN COMPARATIVA DE LA CONTRATACIÓN POR MODALIDAD

Modalidad	Contratos España	% s/total	Contratos Murcia	% s/total
Indefinidos	151.652	8,61	5.740	6,91
Temporales	1.608.958	91,39	77.275	93,09
Total	1.760.610	100,00	83.015	100,00

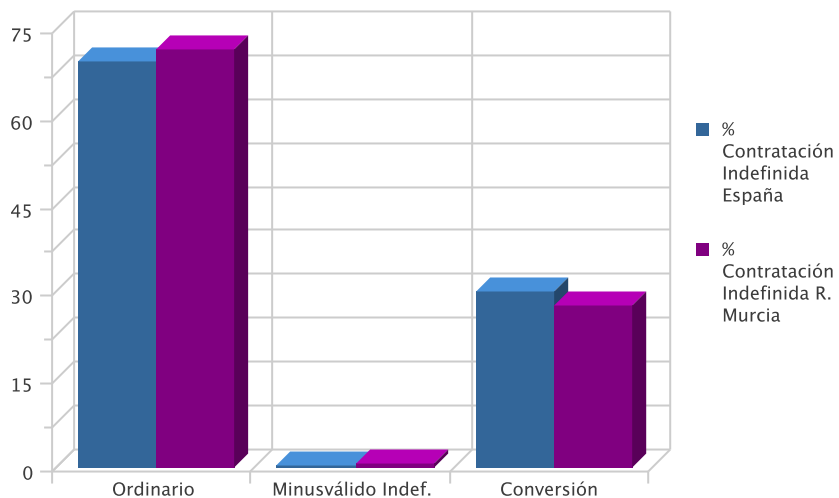
Distribución porcentual comparativa de la contratación por modalidad



DISTRIBUCIÓN COMPARATIVA DE LA CONTRATACIÓN INDEFINIDA

Modalidad Indefinidos	Contratos España	% s/total	Contratos Murcia	% s/total
Ordinario	105.299	69,43	4.099	71,41
Minusválido Indef.	714	0,47	45	0,78
Conversión	45.639	30,09	1.596	27,80
Total	151.652	100,00	5.740	100,00

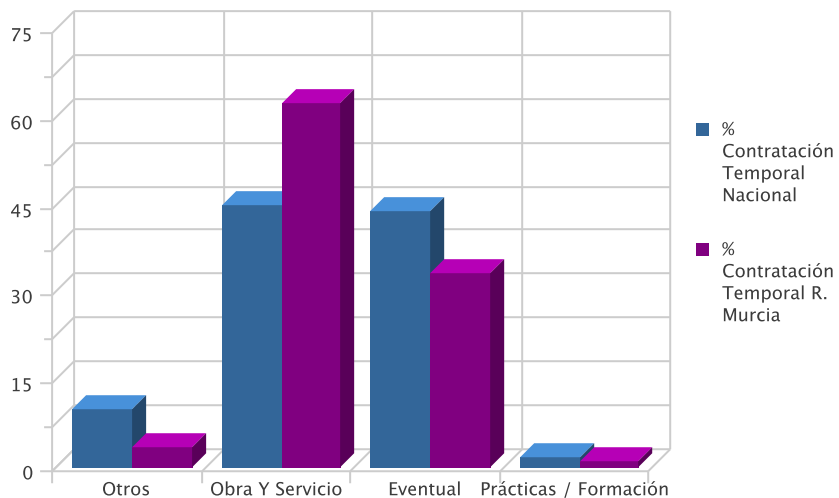
Distribución porcentual comparativa de la contratación indefinida



DISTRIBUCIÓN COMPARATIVA DE CONTRATOS TEMPORALES

Modalidad Temporal	Contratos España	% s/total	Contratos Murcia	% s/total
Otros	158.266	9,84	2.571	3,33
Obra Y Servicio	720.175	44,76	48.134	62,29
Eventual	705.383	43,84	25.710	33,27
Prácticas / Formación	25.134	1,56	860	1,11
Total	1.608.958	100,00	77.275	100,00

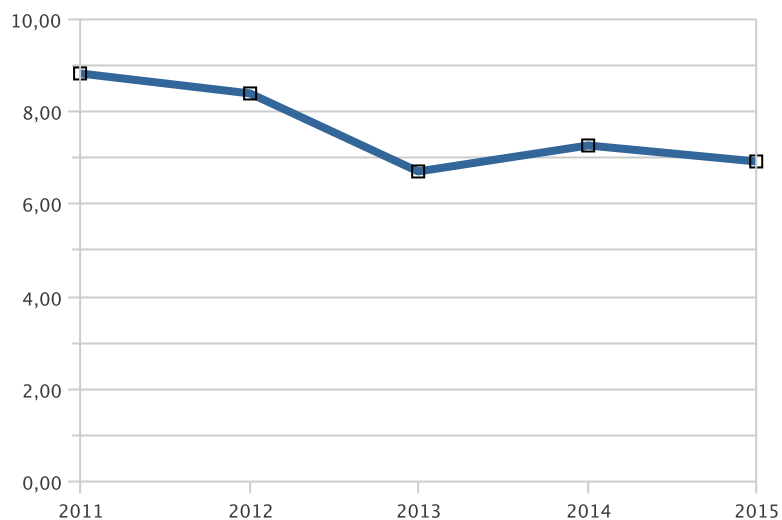
Distribución porcentual comparativa de la contratación temporal



EVOLUCIÓN DE LA CONTRATACIÓN INDEFINIDA EN VARIOS AÑOS

	OCTUBRE				
	2011	2012	2013	2014	2015
Num Contratos	4.377	4.827	4.425	5.717	5.740
% sobre Total de Contratos	8,81	8,38	6,72	7,27	6,91

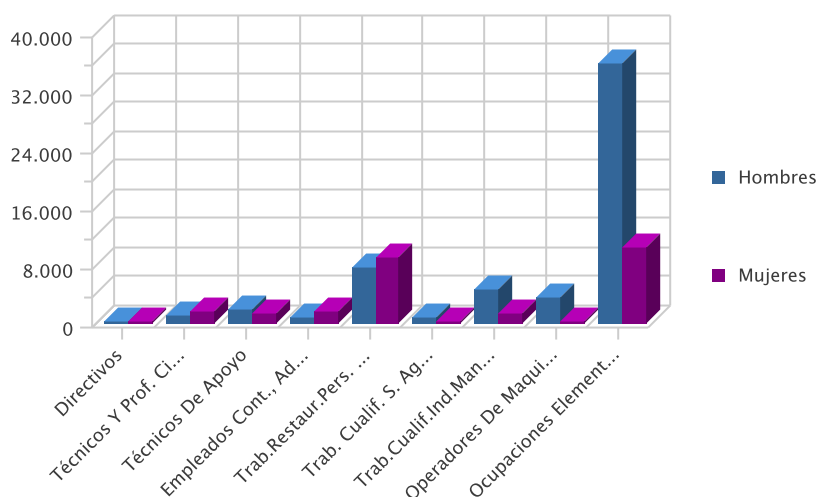
Evolución interanual del porcentaje de contratación indefinida en los últimos cinco años



DISTRIBUCIÓN DE LA CONTRATACIÓN POR GRUPO DE OCUPACIÓN

Ocupación	Total	% s/total	Hombres	% s/total	Mujeres	% s/total
Directivos	71	0,09	48	0,08	23	0,09
Técnicos Y Prof. Científ.	3.013	3,63	1.226	2,16	1.787	6,80
Técnicos De Apoyo	3.198	3,85	1.864	3,28	1.334	5,08
Empleados Cont., Administ. Y Otros	2.655	3,20	946	1,67	1.709	6,51
Trab.Restaur.Pers. Y Comerc.	16.761	20,19	7.663	13,50	9.098	34,64
Trab. Cualif. S. Agric., Ganad., For.Y Pesq.	1.153	1,39	944	1,66	209	0,80
Trab.Cualif.Ind.Manuf.	6.128	7,38	4.750	8,37	1.378	5,25
Operadores De Maquinaria	3.745	4,51	3.450	6,08	295	1,12
Ocupaciones Elementales	46.291	55,76	35.863	63,19	10.428	39,71
Total	83.015	100,00	56.754	100,00	26.261	100,00

Contratos por grupo de ocupación



LAS DIEZ OCUPACIONES MÁS CONTRATADAS

Ocupación (4 dig.)	Contratos	% s/total *
Peones Agrícolas (Excepto En Huertas, Invernaderos, Viveros Y Jardines)	24.207	29,16
Peones Agrícolas En Huertas, Invernaderos, Viveros Y Jardines	11.364	13,69
Camareros Asalariados	9.827	11,84
Peones De Las Industrias Manufactureras	3.666	4,42
Vendedores En Tiendas Y Almacenes	2.482	2,99
Personal De Limpieza De Oficinas, Hoteles Y Otros Establecimientos Similares	1.805	2,17
Conductores Asalariados De Camiones	1.774	2,14
Trabajadores Conserveros De Frutas Y Hortalizas Y Trabajadores De La Elaboración De Bebidas No Alcohólicas	1.665	2,01
Ayudantes De Cocina	1.472	1,77
Cocineros Asalariados	1.290	1,55
Total	59.552	71,74

* Sobre el total de contratos

LAS DIEZ OCUPACIONES MÁS CONTRATADAS (HOMBRES)

Ocupación (4 dig.)	Contratos	% *
Peones Agrícolas (Excepto En Huertas, Invernaderos, Viveros Y Jardines)	20.485	36,09
Peones Agrícolas En Huertas, Invernaderos, Viveros Y Jardines	9.839	17,34
Camareros Asalariados	5.356	9,44
Peones De Las Industrias Manufactureras	2.047	3,61
Conductores Asalariados De Camiones	1.733	3,05
Albañiles	1.155	2,04
Peones Agropecuarios	828	1,46
Vendedores En Tiendas Y Almacenes	713	1,26
Trabajadores Cualificados En Actividades Agrícolas (Excepto En Huertas, Invernaderos, Viveros Y Jardines)	680	1,20
Trabajadores Conserveros De Frutas Y Hortalizas Y Trabajadores De La Elaboración De Bebidas No Alcohólicas	632	1,11
Total	43.468	76,59

* Sobre el total de contratos para hombres

LAS DIEZ OCUPACIONES MÁS CONTRATADAS (MUJERES)

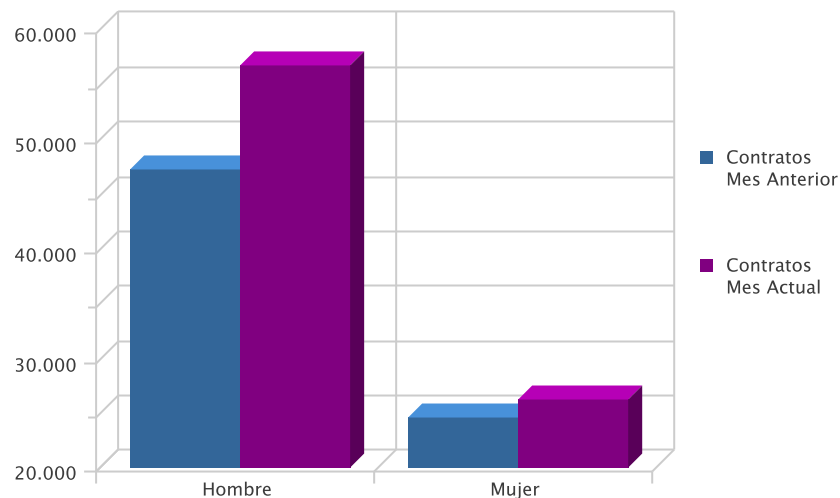
Ocupación (4 dig.)	Contratos	% *
Camareros Asalariados	4.471	17,03
Peones Agrícolas (Excepto En Huertas, Invernaderos, Viveros Y Jardines)	3.722	14,17
Vendedores En Tiendas Y Almacenes	1.769	6,74
Peones De Las Industrias Manufactureras	1.619	6,17
Peones Agrícolas En Huertas, Invernaderos, Viveros Y Jardines	1.525	5,81
Personal De Limpieza De Oficinas, Hoteles Y Otros Establecimientos Similares	1.448	5,51
Trabajadores Conserveros De Frutas Y Hortalizas Y Trabajadores De La Elaboración De Bebidas No Alcohólicas	1.033	3,93
Ayudantes De Cocina	1.031	3,93
Cocineros Asalariados	794	3,02
Monitores De Actividades Recreativas Y De Entretenimiento	628	2,39
Total	18.040	68,70

* Sobre el total de contratos para mujeres

EVOLUCIÓN INTERMENSUAL DE LA CONTRATACIÓN POR SEXO

Sexo	Contratos Mes Anterior	Contratos Mes Actual	Variación (%)
Hombre	47.378	56.754	19,79
Mujer	24.676	26.261	6,42
Total	72.054	83.015	15,21

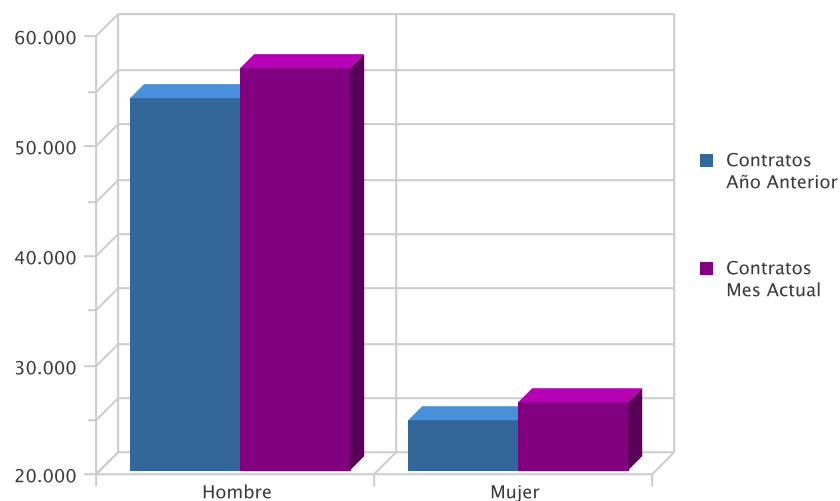
Evolución intermensual de la contratación por sexo



EVOLUCIÓN INTERANUAL DE LA CONTRATACIÓN POR SEXO

Sexo	Contratos Año Anterior	Contratos Mes Actual	Variación (%)
Hombre	54.105	56.754	4,90
Mujer	24.579	26.261	6,84
Total	78.684	83.015	5,50

Evolución interanual de la contratación por sexo

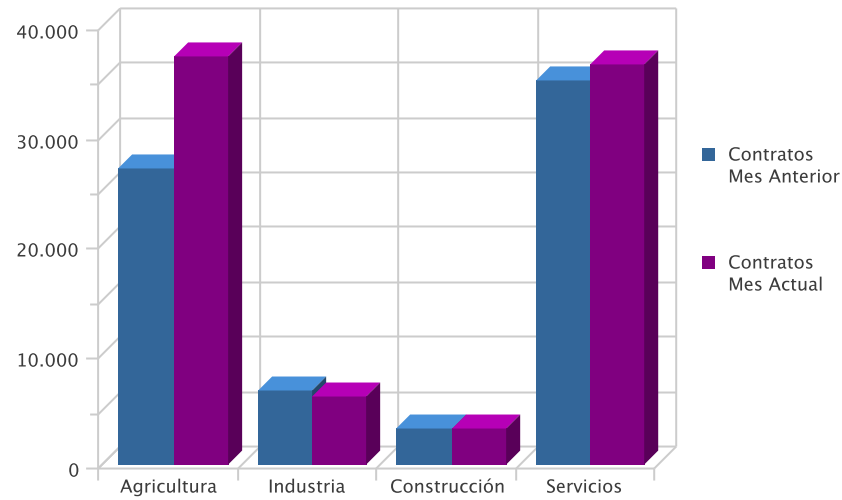


EVOLUCIÓN INTERMENSUAL DE LA CONTRATACIÓN POR SECTOR ECONÓMICO

Sector	Contratos Mes Anterior	Contratos Mes Actual	Variación (%)*
Agricultura	26.956	37.174	37,91
Industria	6.747	6.132	-9,12
Construcción	3.283	3.260	-0,70
Servicios	35.068	36.449	3,94
Total	72.054	83.015	15,21

* Variación relativa del mes actual respecto al mes anterior

Evolución intermensual de la contratación por sexo

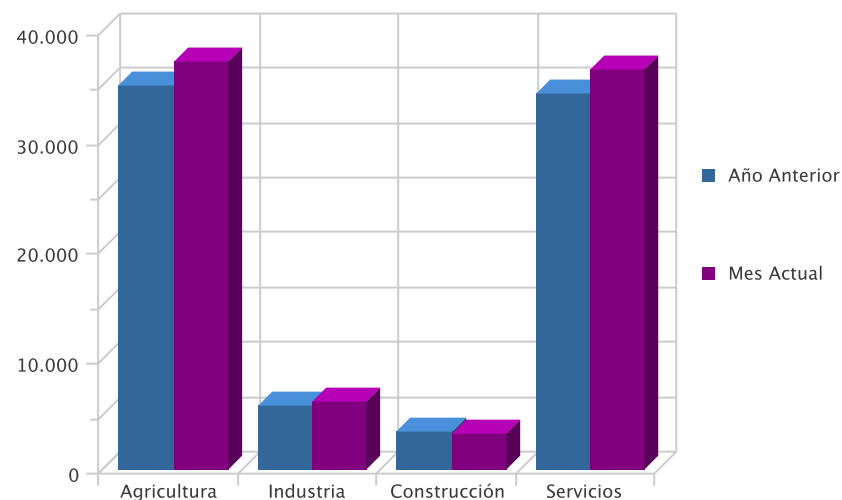


EVOLUCIÓN INTERANUAL DE LA CONTRATACIÓN POR SECTOR ECONÓMICO

Sector	Año Anterior	Mes Actual	Variación (%)*
Agricultura	35.038	37.174	6,10
Industria	5.850	6.132	4,82
Construcción	3.518	3.260	-7,33
Servicios	34.278	36.449	6,33
Total	78.684	83.015	5,50

* Variación relativa del mes actual respecto al mismo mes del año anterior

Evolución interanual de la contratación por sector

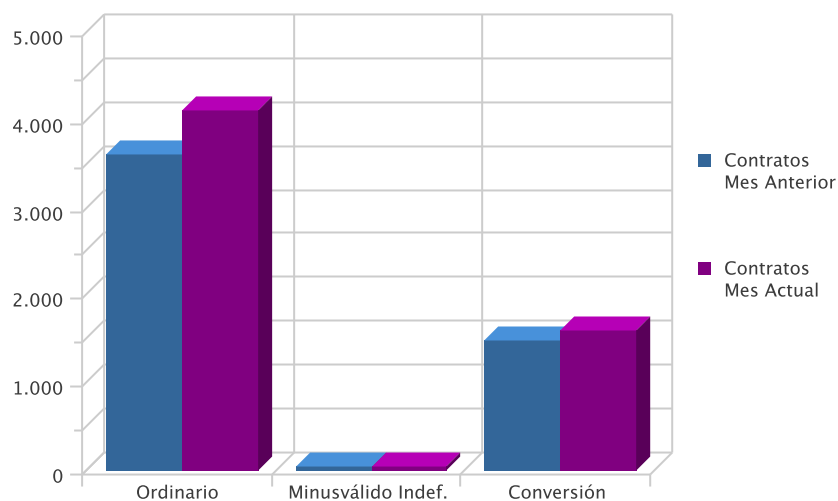


EVOLUCIÓN INTERMENSUAL DE LA CONTRATACIÓN INDEFINIDA

Modalidad Indefinida	Contratos Mes Anterior	Contratos Mes Actual	Variación (%) *
Ordinario	3.597	4.099	13,96
Minusválido Indef.	42	45	7,14
Conversión	1.479	1.596	7,91
Total	5.118	5.740	12,15

* Variación relativa del mes actual respecto al mes anterior

Evolución intermensual de la contratación indefinida

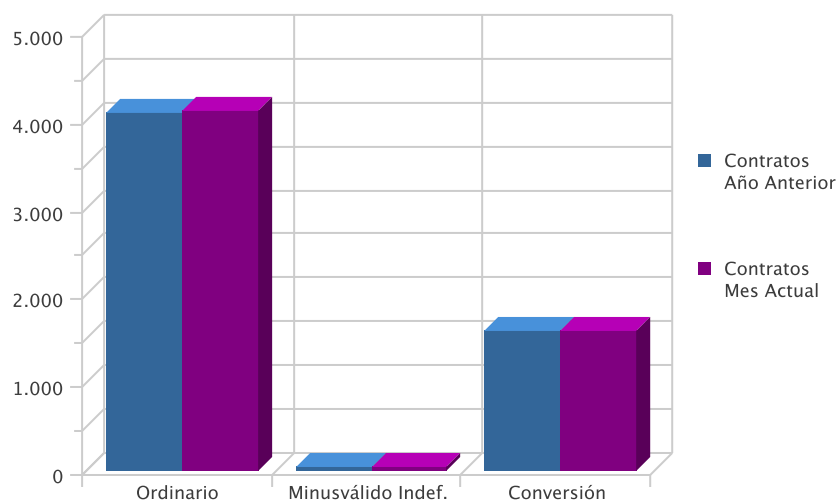


EVOLUCIÓN INTERANUAL DE LA CONTRATACIÓN INDEFINIDA

Modalidad Indefinida	Contratos Año Anterior	Contratos Mes Actual	Variación (%) *
Ordinario	4.086	4.099	0,32
Minusválido Indef.	38	45	18,42
Conversión	1.593	1.596	0,19
Total	5.717	5.740	0,40

* Variación relativa del mes actual respecto al mismo mes del año anterior

Evolución interanual de la contratación indefinida

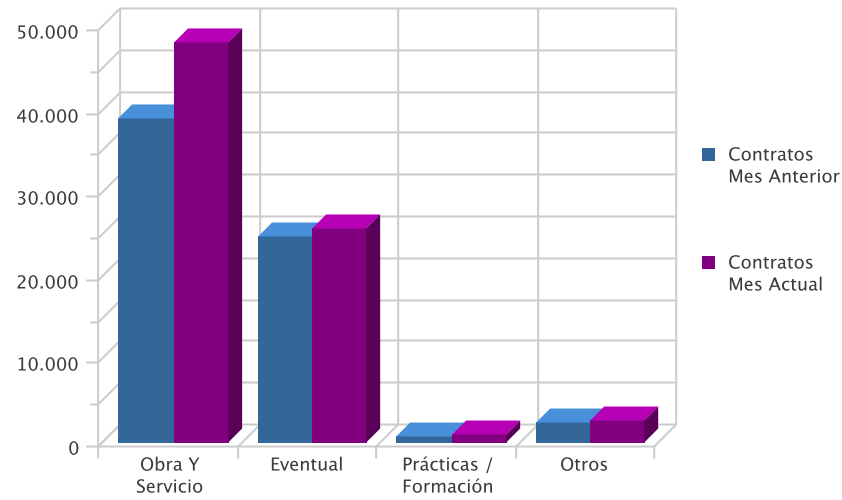


EVOLUCIÓN INTERMENSUAL DE LA CONTRATACIÓN TEMPORAL

Modalidad Temporales	Contratos Mes Anterior	Contratos Mes Actual	Variación (%) *
Obra Y Servicio	38.919	48.134	23,68
Eventual	24.668	25.710	4,22
Prácticas / Formación	828	860	3,86
Otros	2.521	2.571	1,98
Total	66.936	77.275	15,45

* Variación relativa del mes actual respecto al mes anterior

Evolución intermensual de la contratación temporal

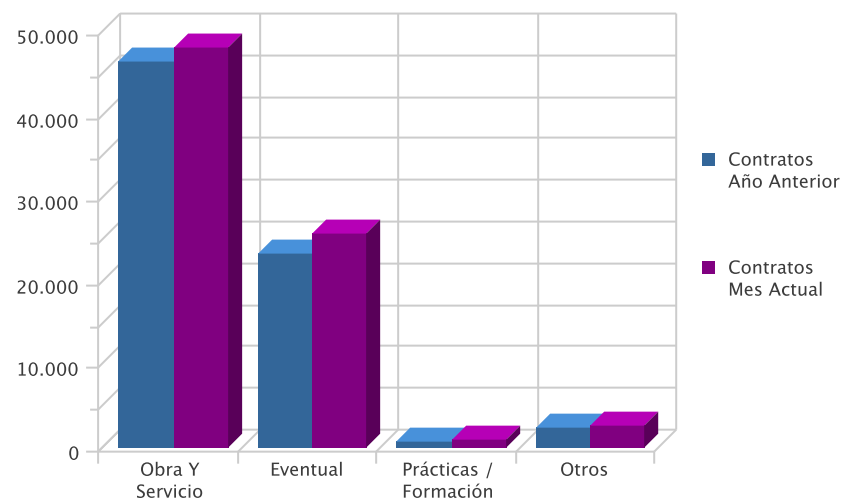


EVOLUCIÓN INTERANUAL DE LA CONTRATACIÓN TEMPORAL

Modalidad Temporales	Contratos Año Anterior	Contratos Mes Actual	Variación (%)*
Obra Y Servicio	46.507	48.134	3,50
Eventual	23.309	25.710	10,30
Prácticas / Formación	731	860	17,65
Otros	2.420	2.571	6,24
Total	72.967	77.275	5,90

* Variación relativa del mes actual respecto al mismo mes del año anterior

Evolución interanual de la contratación temporal

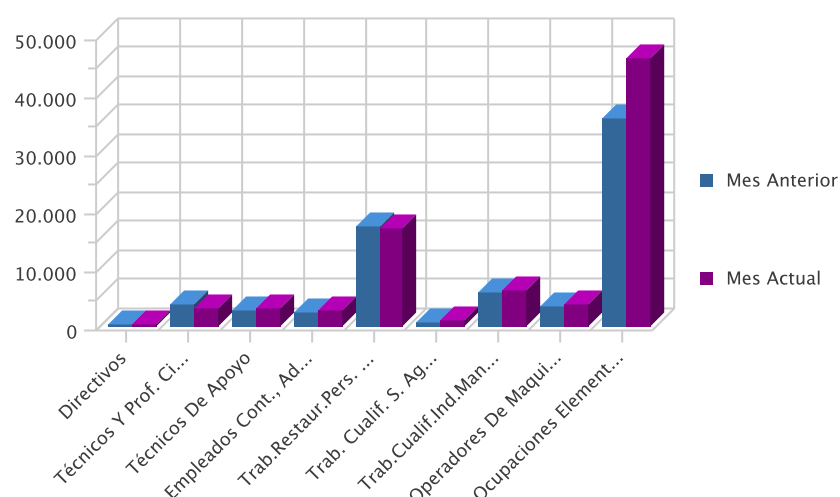


EVOLUCION INTERMENSUAL DE LA CONTRATACIÓN POR GRUPO DE OCUPACIÓN

Ocupación	Mes Anterior	Mes Actual	Variación (%)*
Directivos	66	71	7,58
Técnicos Y Prof. Científ.	3.637	3.013	-17,16
Técnicos De Apoyo	2.724	3.198	17,40
Empleados Cont., Administ. Y Otros	2.336	2.655	13,66
Trab.Restaur.Pers. Y Comerc.	17.084	16.761	-1,89
Trab. Cualif. S. Agric., Ganad., For.Y Pesq.	838	1.153	37,59
Trab.Cualif.Ind.Manuf.	5.902	6.128	3,83
Operadores De Maquinaria	3.443	3.745	8,77
Ocupaciones Elementales	36.024	46.291	28,50
Total	72.054	83.015	15,21

* Variación relativa del mes actual respecto al mes anterior

Evolución intermensual de la contratación por Gran Grupo de Ocupación

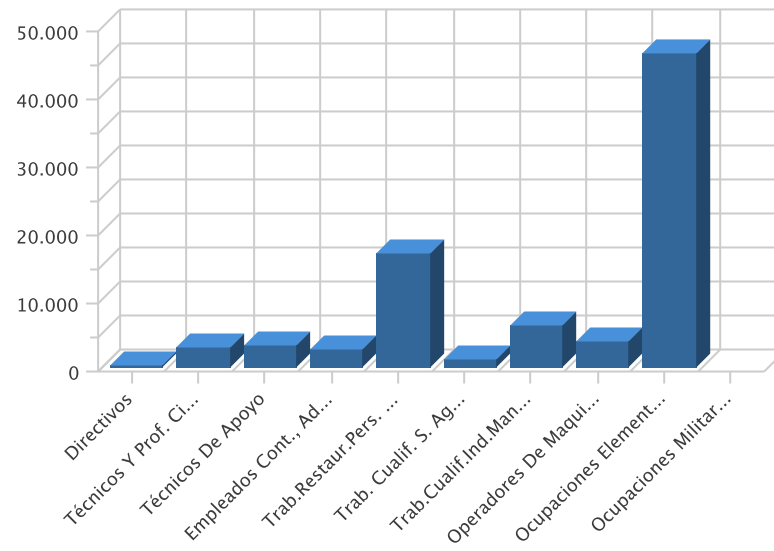


EVOLUCIÓN INTERANUAL DE LA CONTRATACIÓN POR GRUPO DE OCUPACIÓN

Ocupación	Año Anterior	Mes Actual	Variación (%)*
Directivos	87	71	-18,39
Técnicos Y Prof. Científ.	2.910	3.013	3,54
Técnicos De Apoyo	2.822	3.198	13,32
Empleados Cont., Administ. Y Otros	2.519	2.655	5,40
Trab.Restaur.Pers. Y Comerc.	16.393	16.761	2,24
Trab. Cualif. S. Agric., Ganad., For.Y Pesq.	781	1.153	47,63
Trab.Cualif.Ind.Manuf.	6.723	6.128	-8,85
Operadores De Maquinaria	3.548	3.745	5,55
Ocupaciones Elementales	42.896	46.291	7,91
Ocupaciones Militares	5	0	-100,00
Total	78.684	83.015	5,50

* Variación relativa del mes actual respecto del mismo mes del año anterior

Evolución interanual de la contratación por Gran Grupo de Ocupación

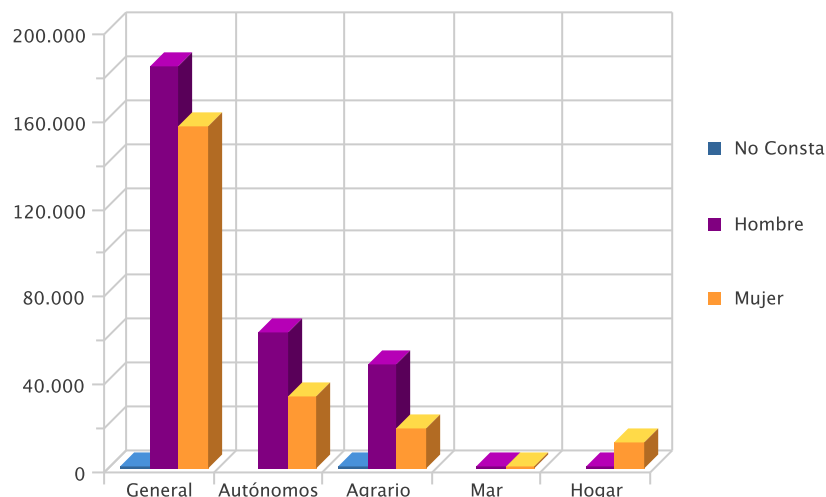


AFILIACIÓN

NÚMERO DE AFILIADOS A LA SEGURIDAD SOCIAL POR RÉGIMEN

Régimenes	Afiliados	% s/total	Hombre		Mujer		No Consta	
			Afiliados	% s/total	Afiliados	% s/total	Afiliados	% s/total
General	339.170	66,10	183.459	62,33	155.709	71,18	2	66,67
Autónomos	95.344	18,58	62.020	21,07	33.324	15,23		
Agrario	65.642	12,79	47.418	16,11	18.223	8,33	1	33,33
Mar	1.029	0,20	997	0,34	32	0,01		
Hogar	11.905	2,32	452	0,15	11.453	5,24		
Total	513.090	100,00	294.346	100,00	218.741	100,00	3	100,00

Afiliación por Régimen

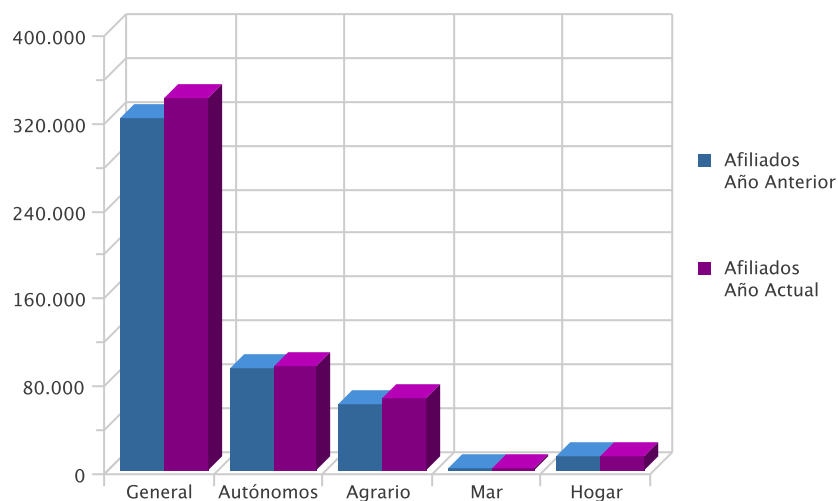


EVOLUCIÓN INTERANUAL DE LA AFILIACIÓN POR RÉGIMEN

Régimen	Afiliados Año Anterior	Afiliados Año Actual	Variación (%)*
General	320.562	339.170	5,80
Autónomos	93.527	95.344	1,94
Agrario	60.271	65.642	8,91
Mar	1.018	1.029	1,08
Hogar	11.883	11.905	0,19
Total	487.261	513.090	5,30

* Variación relativa del mes actual respecto al mismo mes del año anterior

Evolución Interanual de la Afiliación por regimen



NÚMERO DE AFILIADOS COMUNITARIOS POR PAÍS DE ORIGEN

Unión Europea	General	Autónomo	Agrario	Mar	Hogar	Total	% total UE
Alemania	232	155	9	0	5	401	3,09
Austria	14	6	0	0	0	20	0,15
Bulgaria	1.347	131	394	3	151	2.026	15,59
Bélgica	62	66	2	0	1	131	1,01
Checa, República	23	9	3	0	0	35	0,27
Chipre	0	1	0	0	0	1	0,01
Dinamarca	7	7	2	0	0	16	0,12
Eslovaquia	28	3	0	0	0	31	0,24
Eslovenia	6	2	0	0	0	8	0,06
Estonia	4	0	0	0	0	4	0,03
Finlandia	9	7	0	0	0	16	0,12
Francia	456	208	39	2	6	711	5,47
Grecia	14	1	0	0	0	15	0,12
Holanda (Países Bajos)	81	74	6	0	1	162	1,25
Hungría	44	13	3	0	0	60	0,46
Irlanda	58	35	1	1	0	95	0,73
Italia	531	217	12	0	9	769	5,92
Letonia	20	4	7	0	3	34	0,26
Lituania	240	32	89	0	28	389	2,99
Luxemburgo	1	0	0	0	1	2	0,02
Malta	0	0	2	0	0	2	0,02
Polonia	342	45	104	0	11	502	3,86
Portugal	468	72	25	0	8	573	4,41
Reino Unido	1.205	815	21	1	7	2.049	15,77
Rumania	2.520	423	1.590	1	353	4.887	37,60
Suecia	26	31	0	0	0	57	0,44
Total Unión Europea	7.738	2.357	2.309	8	584	12.996	100,00

NÚMERO DE AFILIADOS NO COMUNITARIOS POR PAÍS DE ORIGEN

Países no Unión Europea	General	Autónomo	Agrario	Mar	Hogar	Total	% no UE
Marruecos	4.675	1.032	20.367	52	602	26.728	43,35
Ecuador	3.136	359	8.057	0	667	12.219	19,82
Resto Países	3.184	855	2.509	25	1.026	7.599	12,32
Bolivia	1.170	159	2.138	0	1.366	4.833	7,84
Ucrania	1.347	165	209	1	1.194	2.916	4,73
China	721	1.226	3	0	3	1.953	3,17
Colombia	888	127	209	0	168	1.392	2,26
Senegal	262	45	830	31	48	1.216	1,97
Malí	174	4	995	0	7	1.180	1,91
India	222	51	566	0	3	842	1,37
Argelia	209	47	510	0	9	775	1,26
Croacia	9	0	0	0	0	9	0,01
Total Fuera Unión Europea	15.997	4.070	36.393	109	5.093	61.662	100,00