



DIAGNÓSTICO DE SITUACIÓN DE LA APLICACIÓN DEL PROTOCOLO



DE COORDINACIÓN
PARA MEJORAR

LA INSERCIÓN SOCIOLABORAL

DE PERSONAS EN SITUACIÓN O RIESGO DE EXCLUSIÓN SOCIAL



Contenido

Introducción
■ ■

Metodología
■ ■ ■ ■ ■

Contextualización
■ ■ ■ ■

Resultados e interpretación
■ ■ ■ ■ ■ ■ ■ ■ ■ ■
■ ■ ■ ■ ■ ■ ■ ■

Conclusiones
■ ■

Recomendaciones
■ ■

Lenguaje

Decisiones

- ✓ Lenguaje genérico.
- ✓ Formas alternativas de redacción.
- ✗ Uso de las dos formas.
- ✓ Femenino como valor genérico.

Recomendaciones

- Lenguaje genérico.
- Formas alternativas de redacción.
- Uso de las dos formas.
- ...





Porcentaje sobre el total de población.

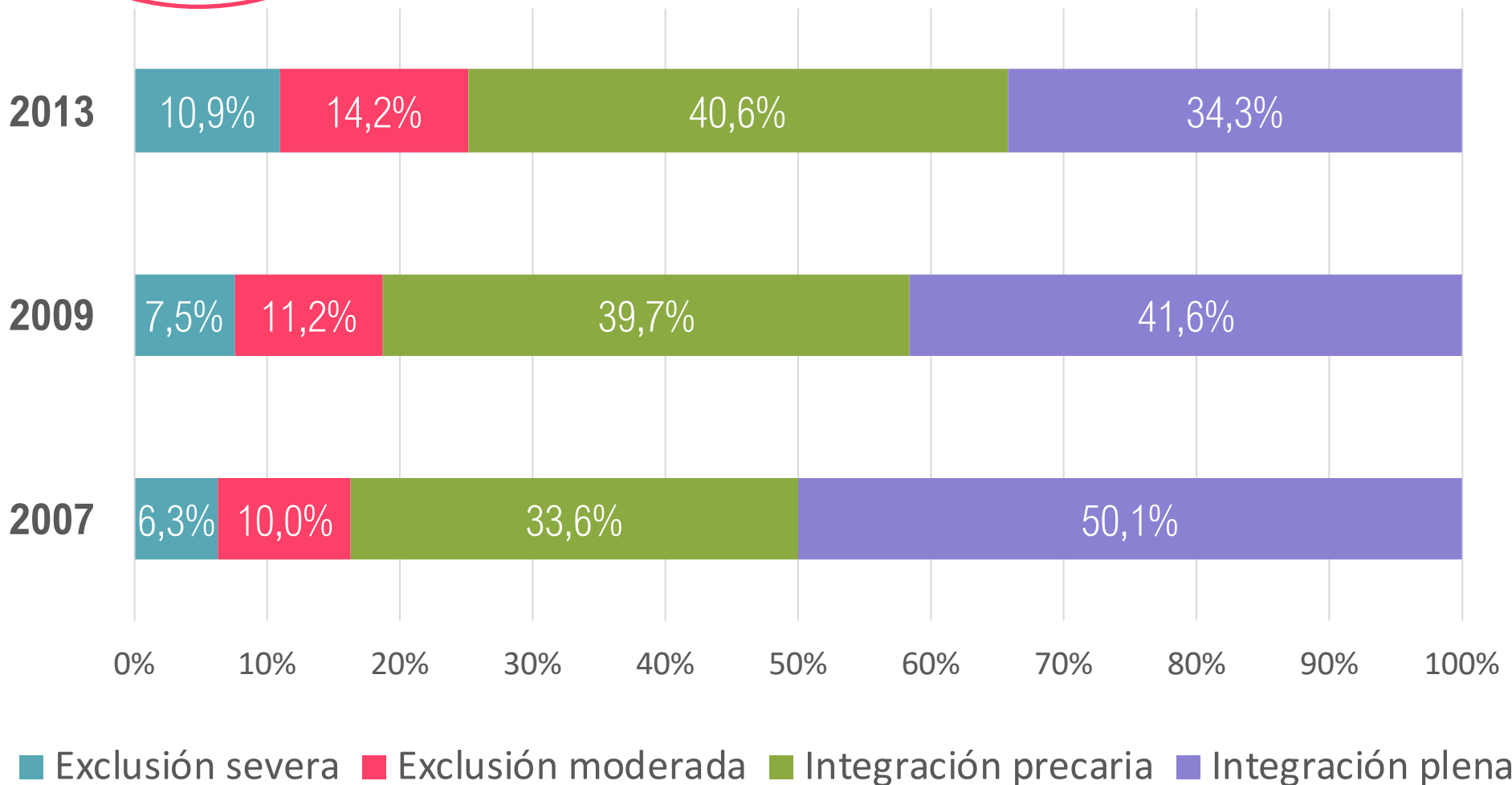


Gráfico 1. Evolución de los niveles de integración social de la población española (2007-2013). Fuente: EINSFOESSA 2007, 2009, 2013).



Indicador AROPE para el 2017

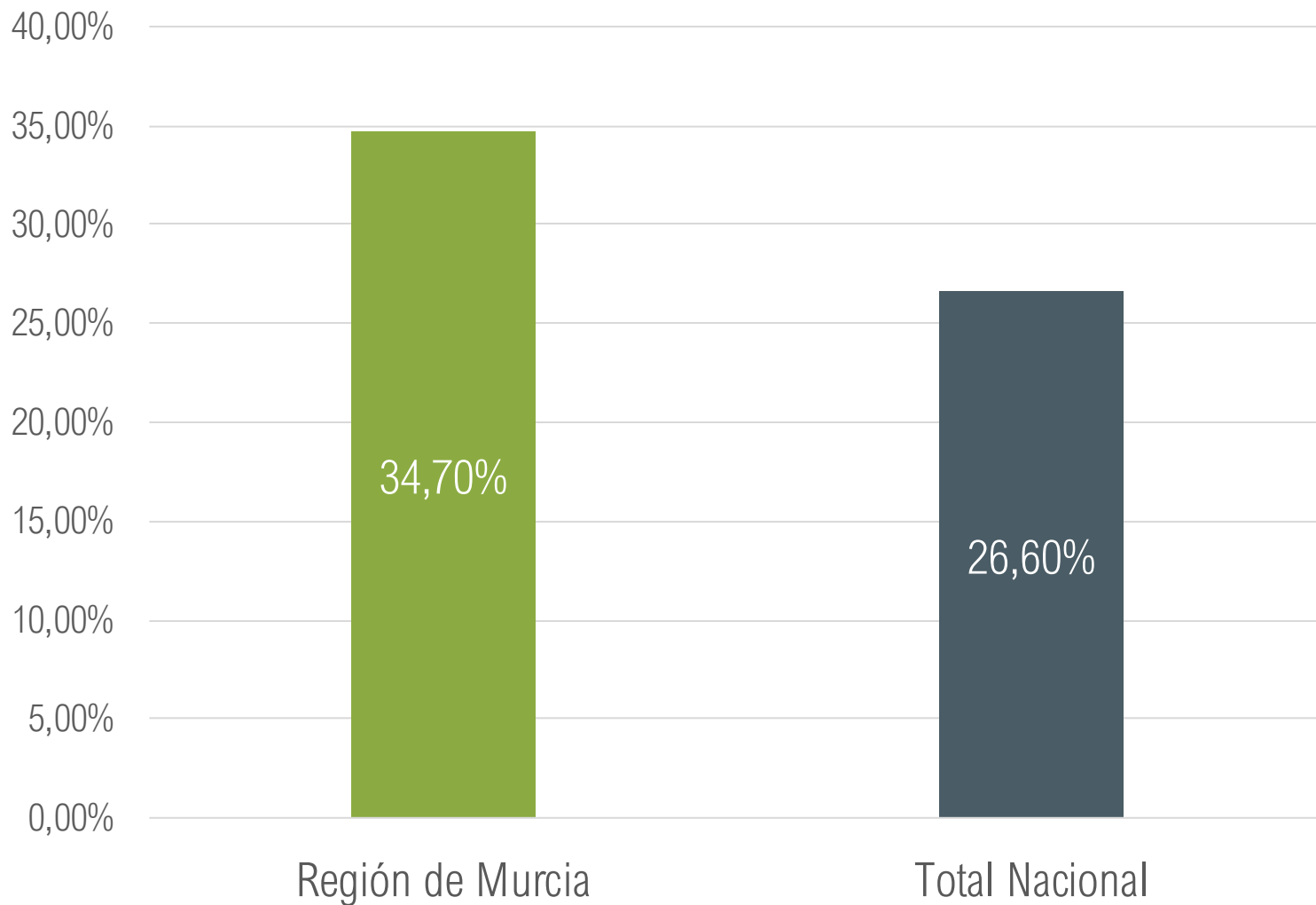


Gráfico 2. Tasa AROPE sobre el año 2017. Fuente: INE.

Contextualización: Acuerdos y actuaciones



Contextualización: Protocolo



30 de noviembre de 2017

I. Objeto



II. Compromiso de las partes



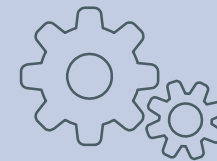
III. Comisión de seguimiento



IV. Ámbito de aplicación



Anexo I



Contextualización: Protocolo



Definir, fomentar e impulsar

un marco general de coordinación y colaboración

I. Objeto



entre

el Sistema de
Servicios Sociales

Y

el Servicio Regional de
Empleo y Formación

para colaborar de manera estable e
integral

en materia de empleabilidad y acceso a empleo

de las personas desempleadas
en situación o riesgo de exclusión social.



30 de noviembre de 2017

II. Compromiso de las partes



El desarrollo de acuerdos de colaboración

El fomento de una metodología de trabajo.

El impulso de una atención integral.

La optimización de recursos existentes.

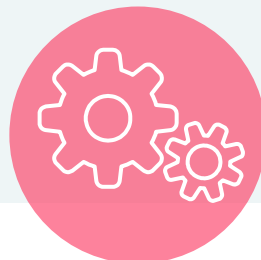
La facilitación de derivaciones adecuadas.

La propuesta de herramientas para el proceso de inserción sociolaboral.



Objetivo general

Efectuar un seguimiento del Protocolo
para la evaluación inicial
de su grado de aplicación
e identificar posibles dificultades y resultados.



Contextualización: Objetivos específicos



1

Recabar datos e información sobre las actuaciones relativas a la inserción laboral de las personas en situación o riesgo de exclusión social en la Región de Murcia.

2

Analizar el grado de aplicación del Protocolo aprobado.

3

Analizar y valorar las actuaciones llevadas a cabo en relación con la aplicación del Protocolo desagregando por tipología de actuación y entidades actuantes.

4

Realizar una aproximación en relación con su impacto en el objetivo de inserción laboral de personas en riesgo de exclusión social.

5

Detectar los éxitos y dificultades en su aplicación y proponer, en su caso, los cambios necesarios para su mejor consecución.

9





Definición de indicadores de seguimiento.

Información
sobre el
protocolo

Procedimientos
administrativos

Aproximación al
impacto en el
objetivo de inserción

Conocimiento
del protocolo
(procedimientos)

Conocimiento
del protocolo
(modelos
y herramientas)

Éxitos y
dificultades en la
aplicación

Otras cuestiones
relacionadas con el
protocolo



Definición de indicadores de seguimiento.

Información sobre el protocolo

- Información recibida, por qué vía y de quién.
- Dudas sobre el protocolo (herramientas y procedimientos).

Conocimiento del protocolo (procedimientos)

- Relación con las entidades que trabajan en la misma zona geográfica. Tipo de relación, frecuencia y vía de contacto.

Conocimiento del protocolo (modelos y herramientas)

- Conocimiento de la existencia de cada modelo y herramienta.
- Utilización de cada modelo y herramienta.



Análisis documental



- Protocolo.
- Conclusiones grupos de trabajo.
- “Acuerdos”.
- Documentos generados en las jornadas.
- Normativas.
- Actas de reuniones...

- Artículos.
- Indicadores nacionales.
- Otros estudios...





Recogida de datos cuantitativos

- Volumen y evolución Código 19.
- Perfil personas usuarias inscritas con Código 19.
- Evolución cartas de derivación a cursos.
- Participación en acciones formativas
- ...



IMaS
Instituto Murciano
de Acción social

- Datos cuantitativos incluidos en Actas de coordinación y seguimiento.
- Datos cuantitativos incluidos en Informes de ejecución.



Recogida de datos cualitativos



Observaciones

Jornadas (120 personas)

En la diferente
tipología de entidades.
(7 centros y 16 personas)

Fundamentales para el
diseño de los
cuestionarios (8 tipos)

Abril - junio



Entrevistas

56 personas
entrevistadas.

Diferentes tipologías
de entidades.

Personas usuarias

Otras profesionales
relacionadas.

Junio -octubre

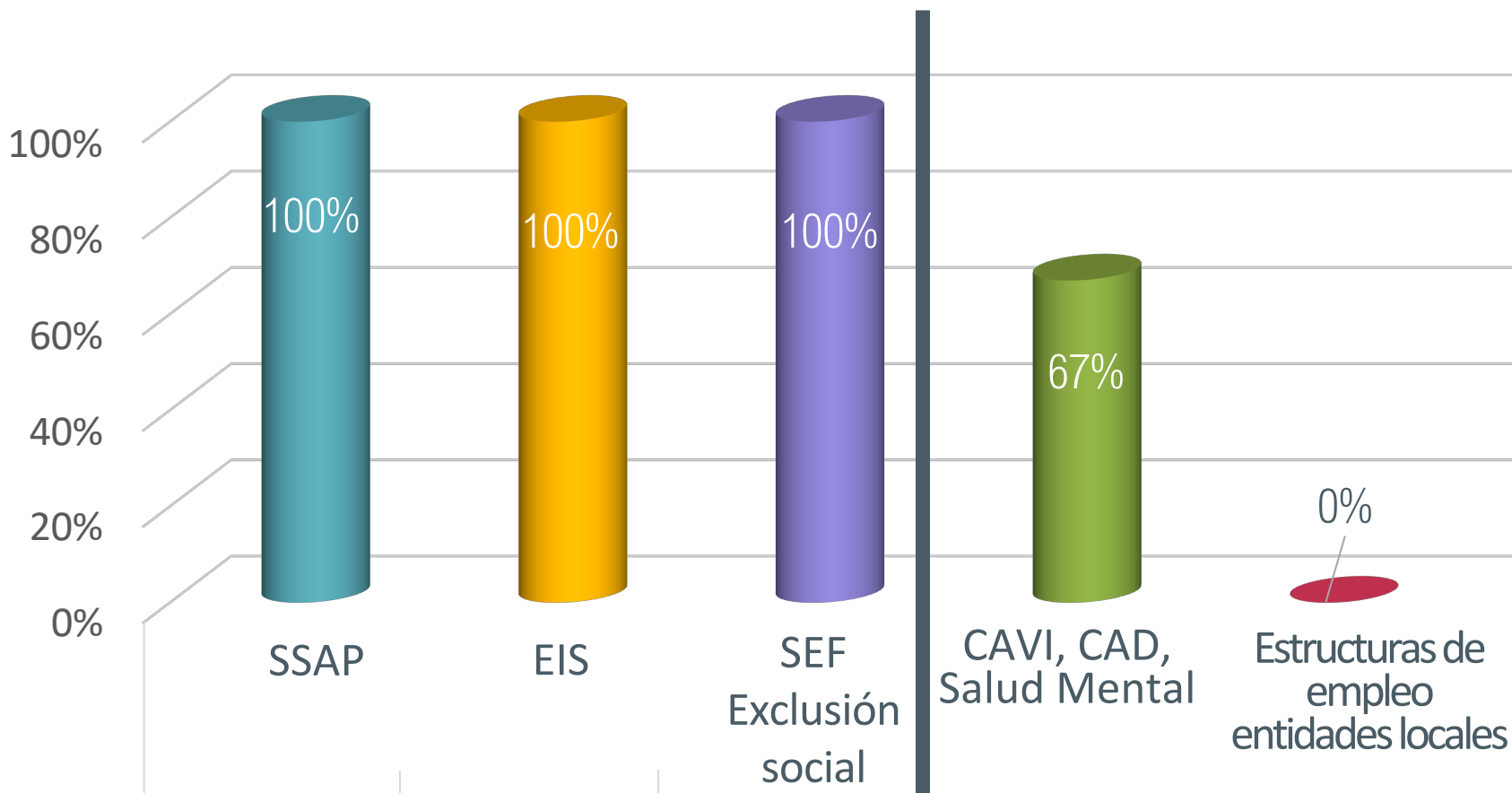


Grupo de discusión

11 personas
noviembre



Conocimiento de la existencia del Protocolo por tipo de entidad



Resultados e interpretación



Algunas respuestas sobre el tipo de información recibida

Mecanización, acreditaciones incompletas, subsanaciones.

Dossier protocolo y un borrador anterior.

Documentos, herramientas y protocolo.

Borrador Protocolo y actualizaciones.

Protocolo en su conjunto.

Documentación de otra compañera y documentación de jornadas.

Como acreditar.

Modelos, herramientas y procedimientos.

Formación específica.

Dossier de las jornadas.

Borradores, documentos y herramientas.

Documentos y acuerdos.

Borrador del protocolo de Garantía Juvenil.

Anexos, protocolos e indicaciones.

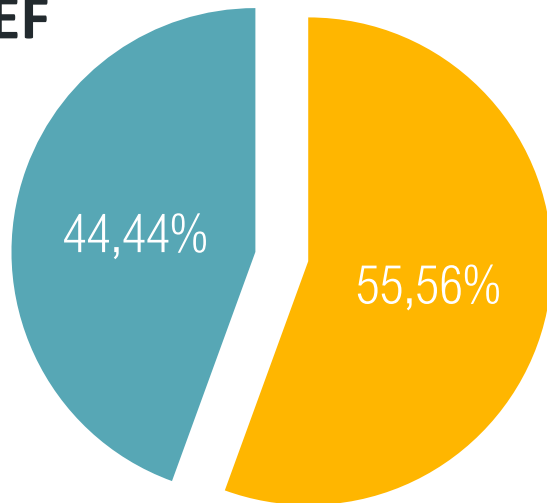
La mayor parte de la información recibida era de cuando estaba en borrador.

Herramientas, usos, casos y procedimientos.

Resultados e interpretación



SEF

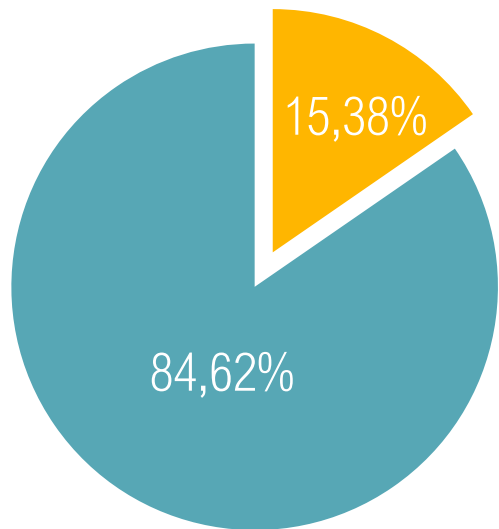


■ Si

■ No

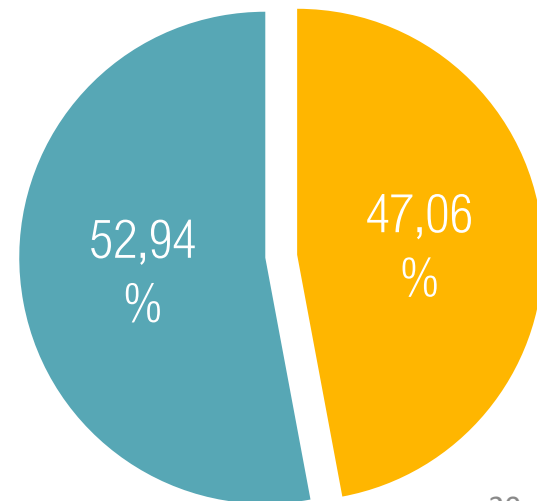
■ NS/NC

SSAP



¿Ha recibido información actualizada del protocolo?

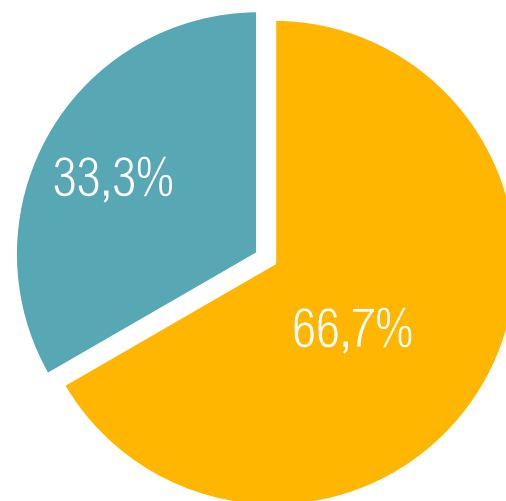
EIS



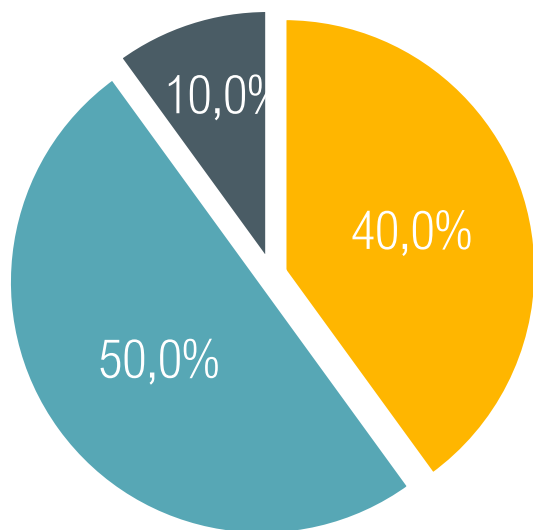
Resultados e interpretación



SEF



SSAP

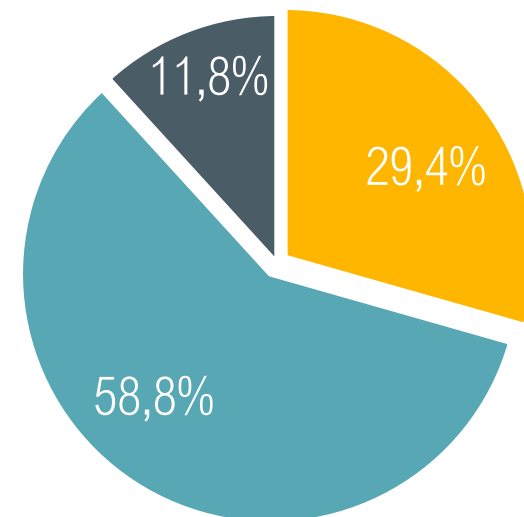


■ SÍ

■ NO

■ NS/NC

EIS



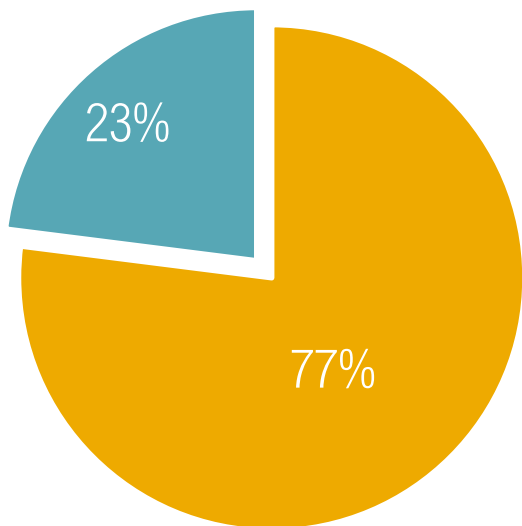
¿Tiene dudas sobre algún documento, herramienta o procedimiento recogidos en el protocolo?

Resultados e interpretación

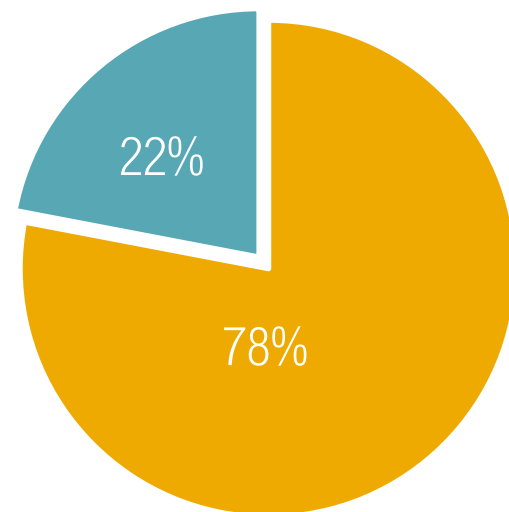


Considera necesario proporcionar más formación/información

SSAP

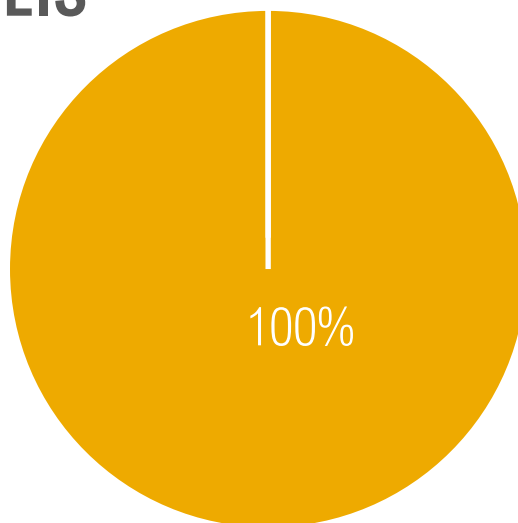


SEF



■ SÍ ■ NO

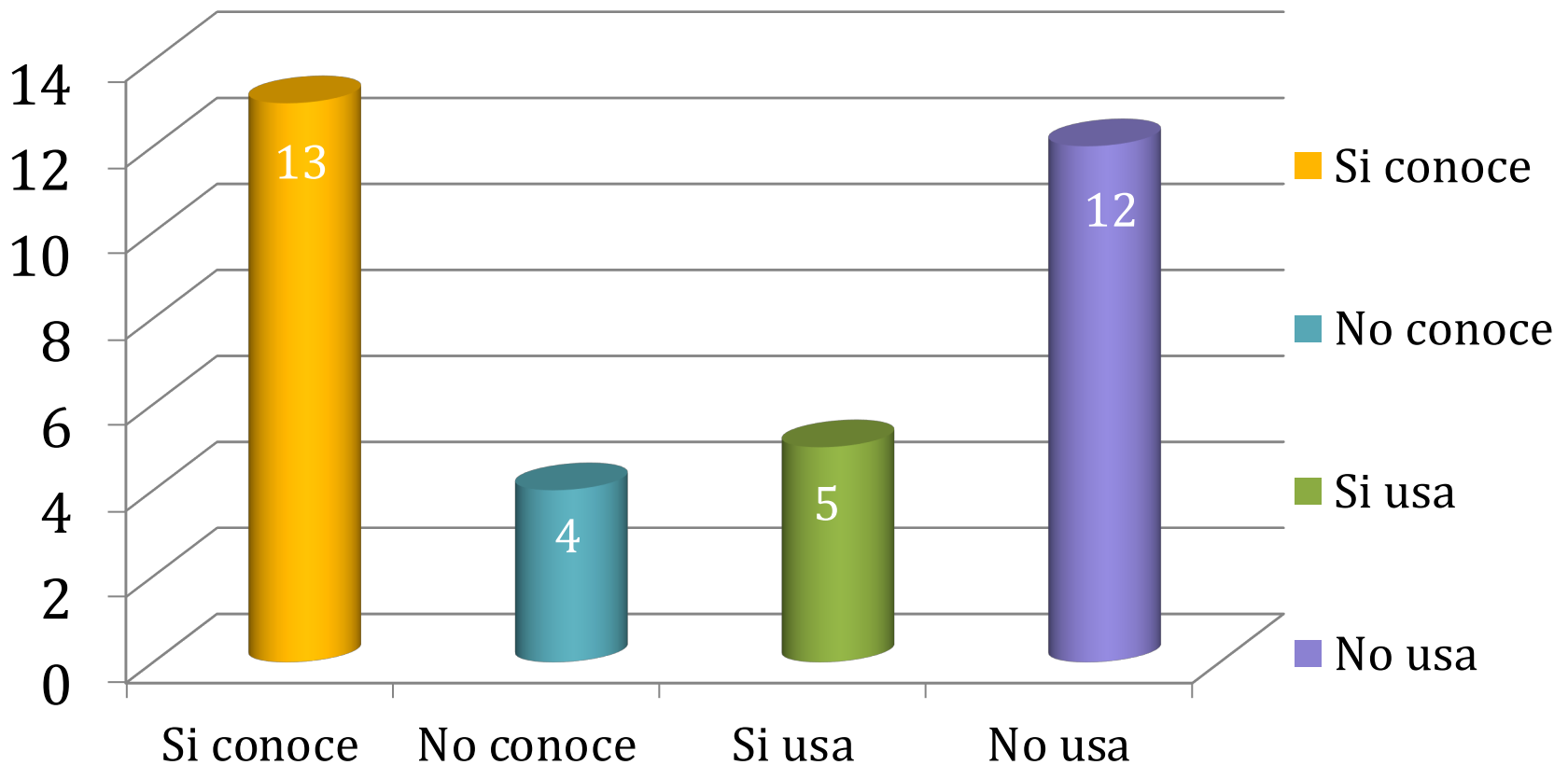
EIS





Conocimiento y utilización de los modelos y herramientas por tipología de entidad.

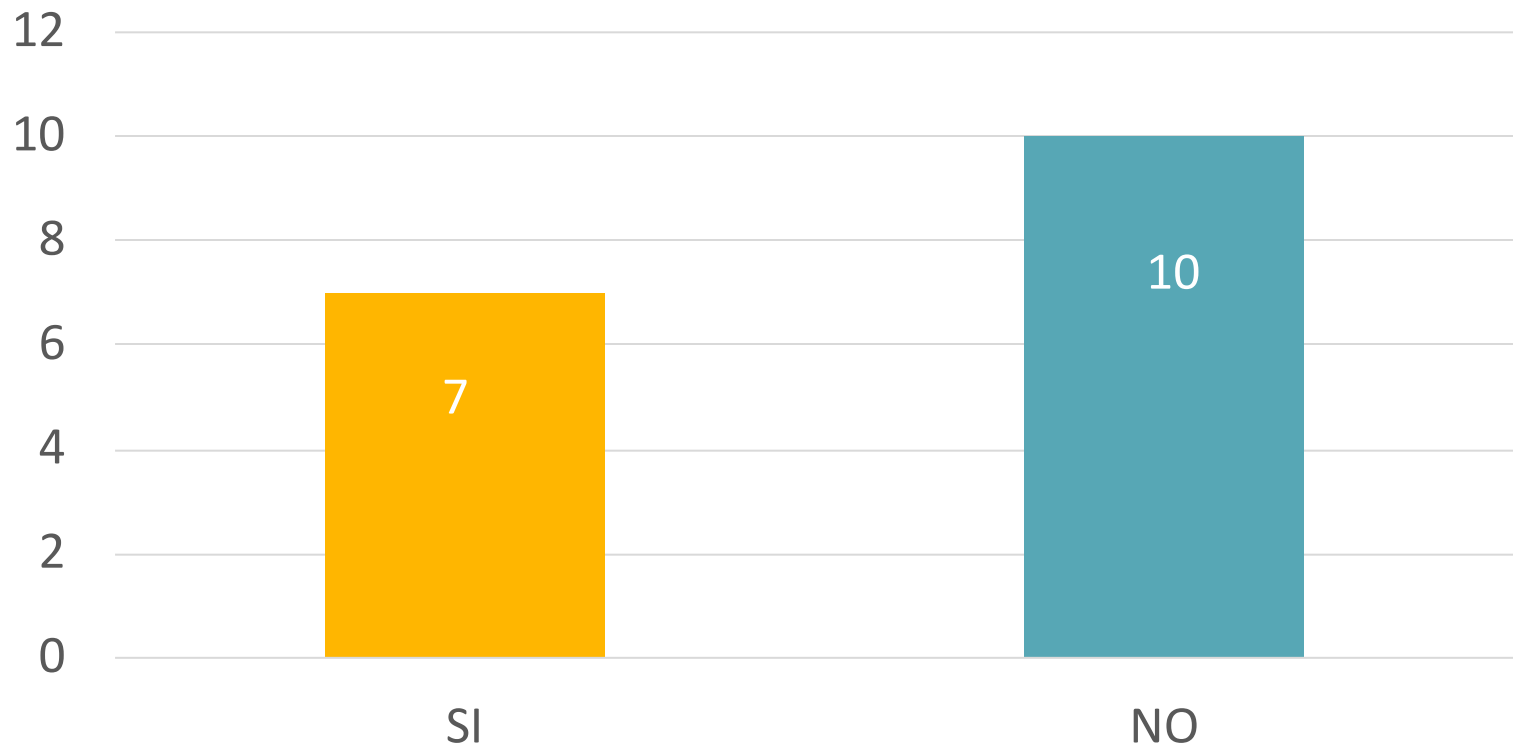
Conocimiento y utilización del informe de derivación de las EIS a los SSAP





Conocimiento y utilización de los modelos y herramientas por tipología de entidad.

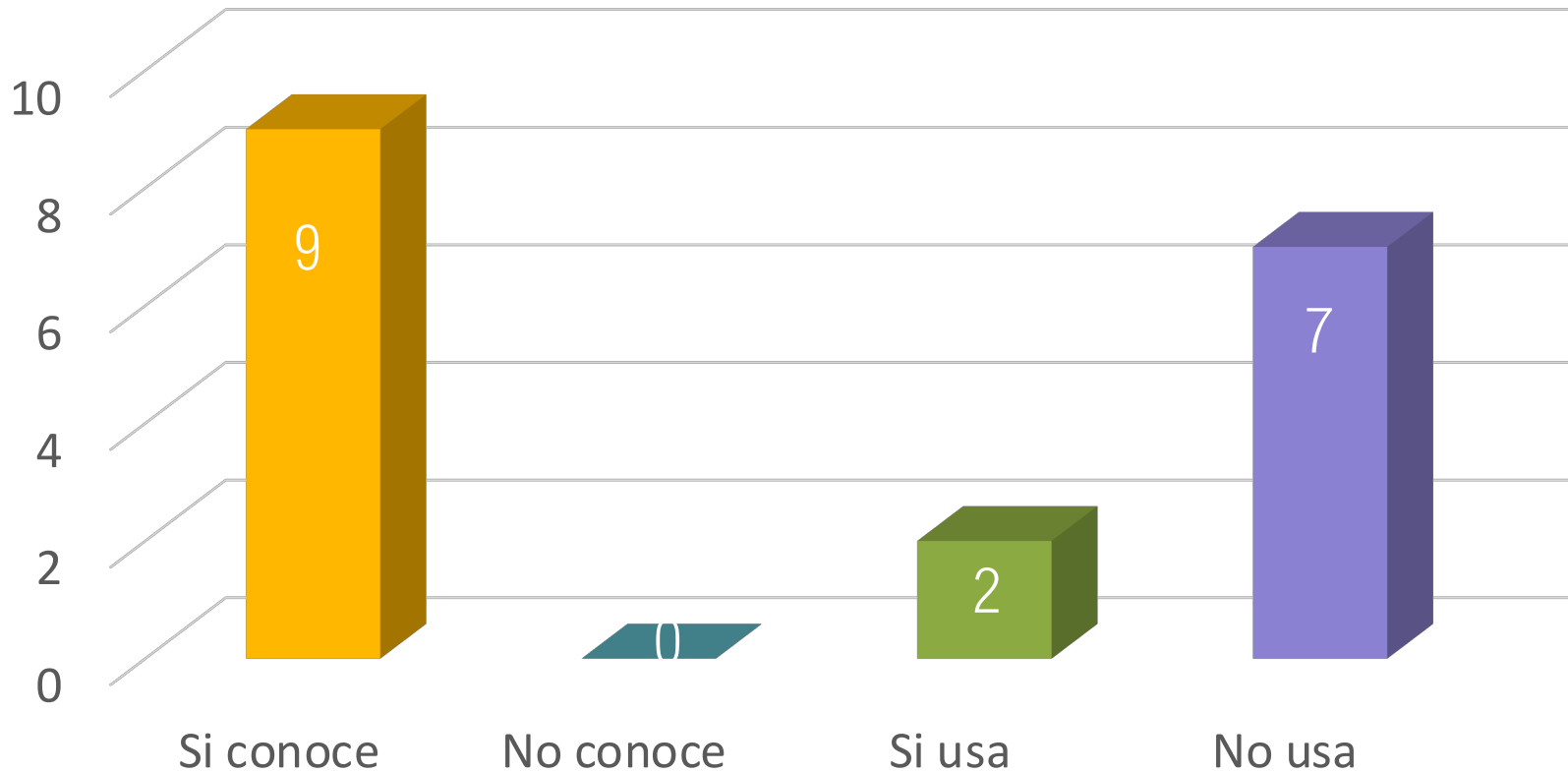
Uso de la herramienta de empleabilidad (anexo B) por EIS





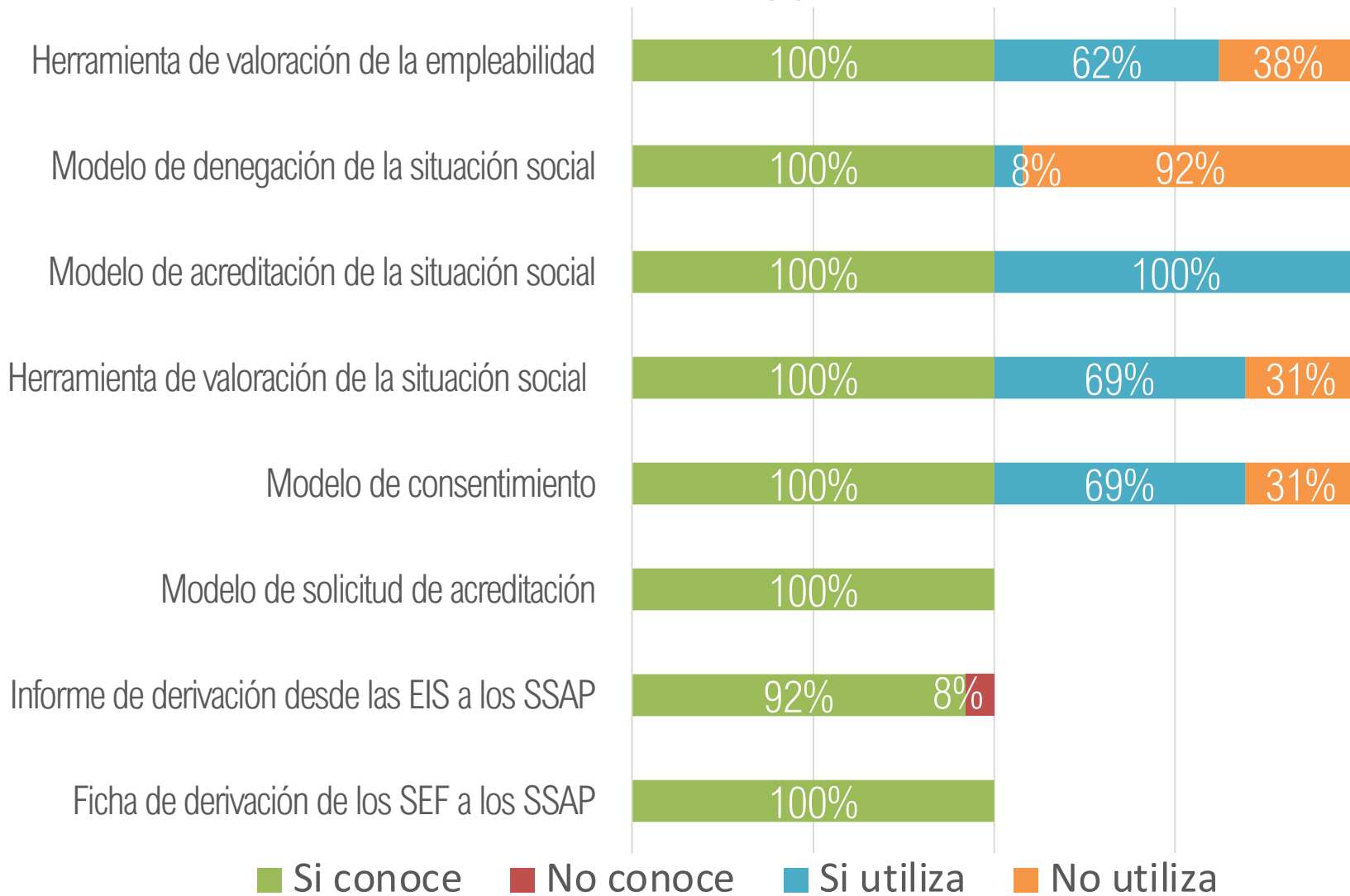
Conocimiento y utilización de los modelos y herramientas por tipología de entidad.

Ficha de derivación del SEF a los SSAP



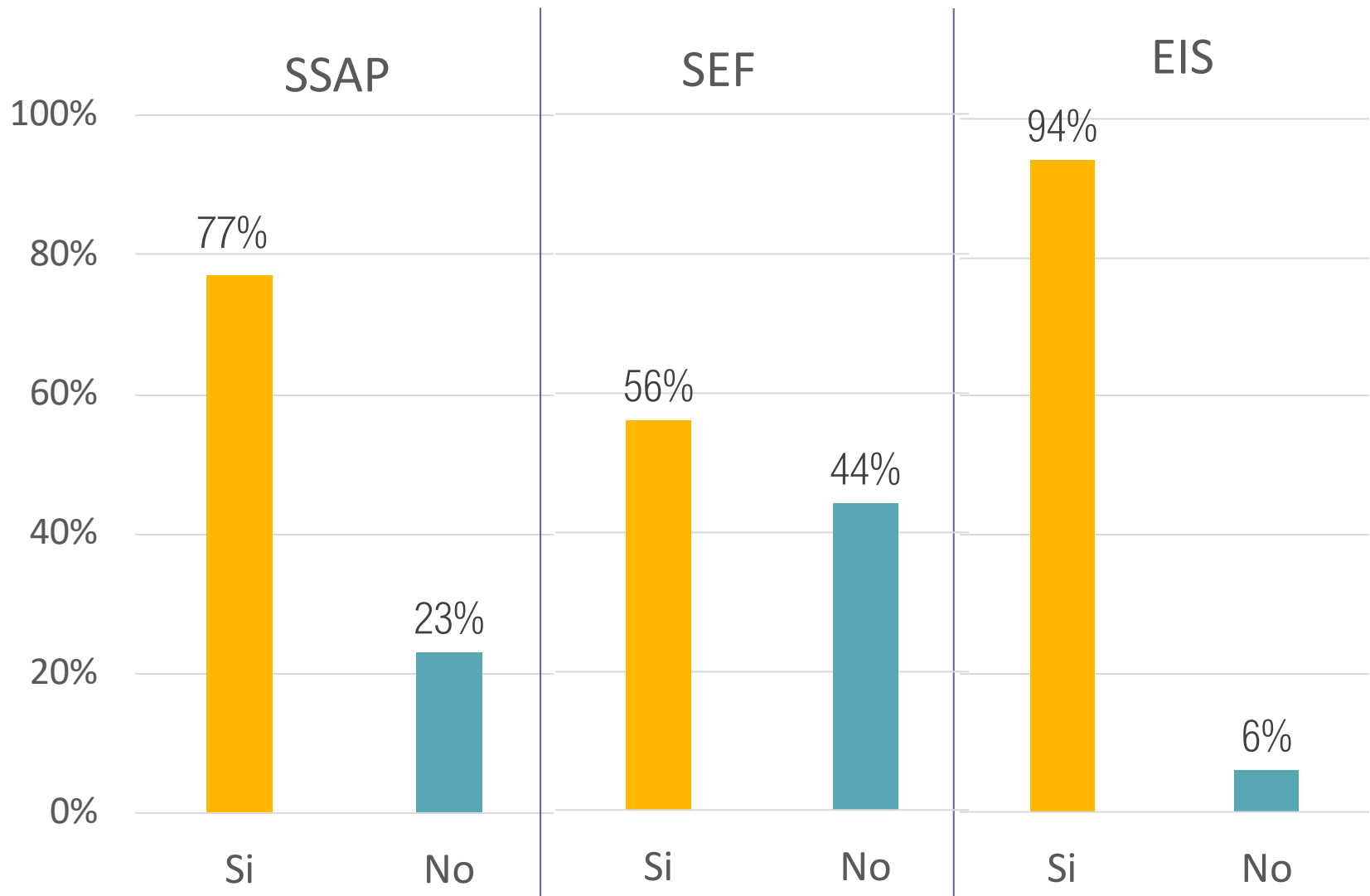


Conocimiento y utilización de los modelos y herramientas por los SSAP





Trabajo colaborativo o itinerario compartido



Resultados e interpretación

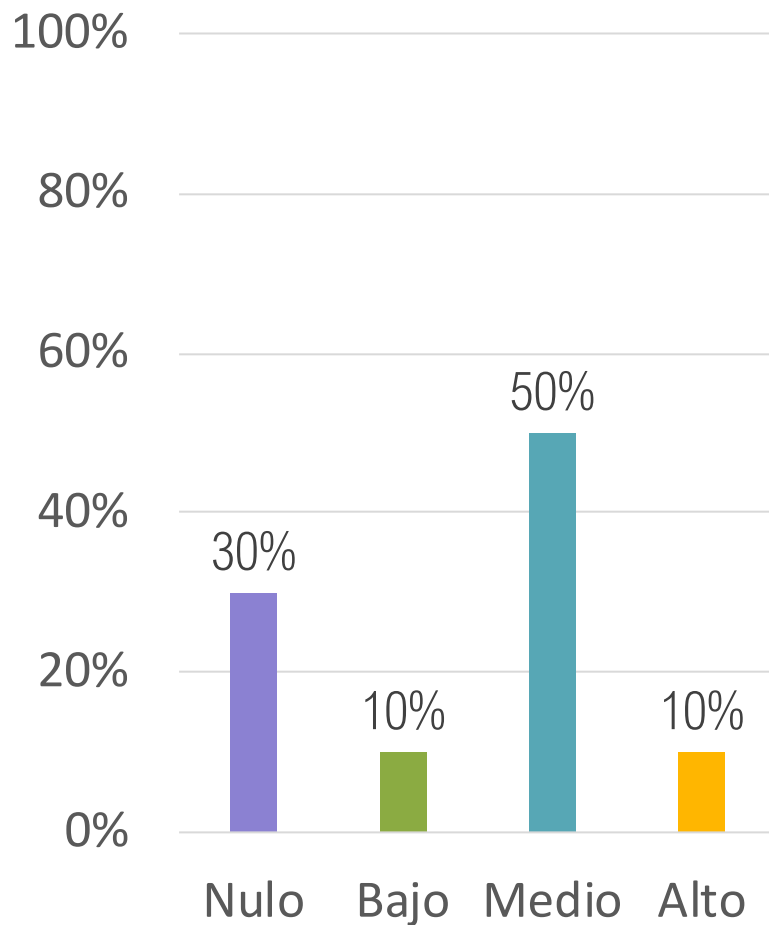


Grado de intensidad de aplicación del Protocolo.

SSAP

Nula	No uso de modelos ni herramientas propuestas
Baja	Uso modelo acreditación de la situación social (Código 19) y la herramienta de valoración de situación de exclusión social.
Medi a	Uso, además de los anteriores, de la herramienta de valoración inicial de empleabilidad.
Alta	Además de utilizar los modelos y las herramientas realiza itinerarios compartidos.

SSAP



Resultados e interpretación

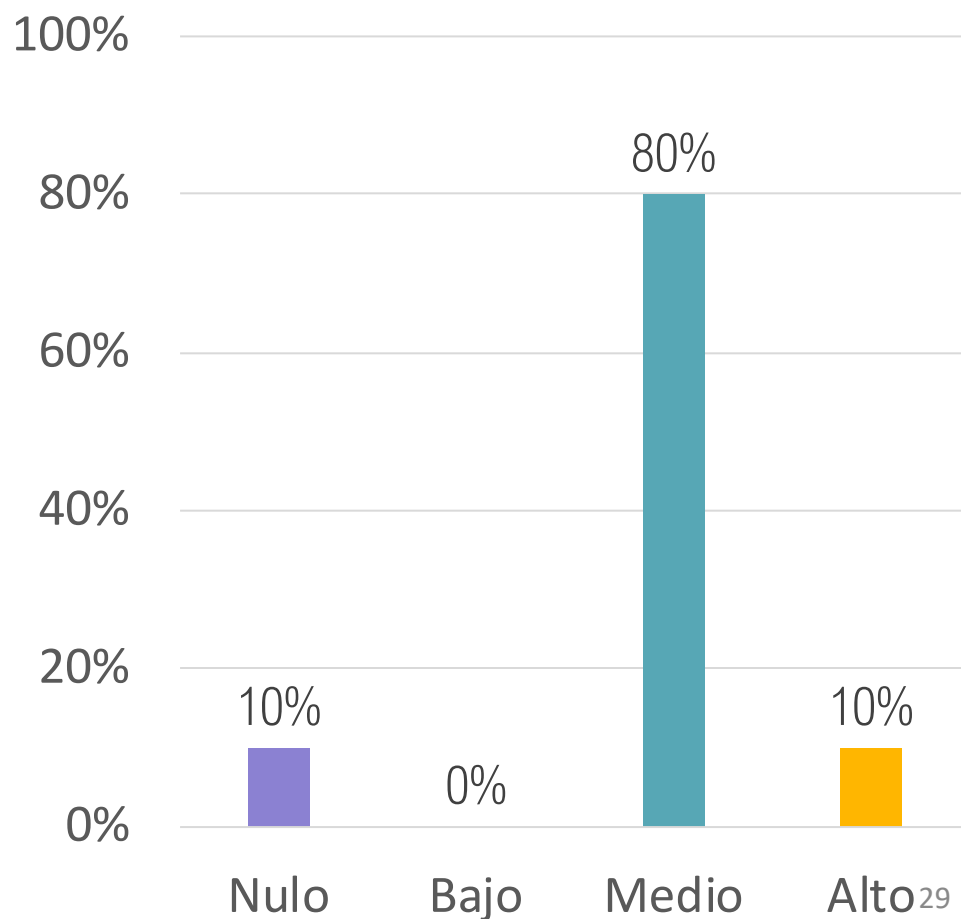


Grado de intensidad de aplicación del Protocolo.

SEF

Nula	No realiza derivaciones ni registra acreditaciones cuando procede.
Baja	Deriva para la valoración de la situación social.
Media	Recibe y mecaniza las acreditaciones cuando van a seguir un itinerario laboral en la oficina.
Alta	Además de lo anterior realiza itinerarios compartidos.

SEF



Alto²⁹

Resultados e interpretación

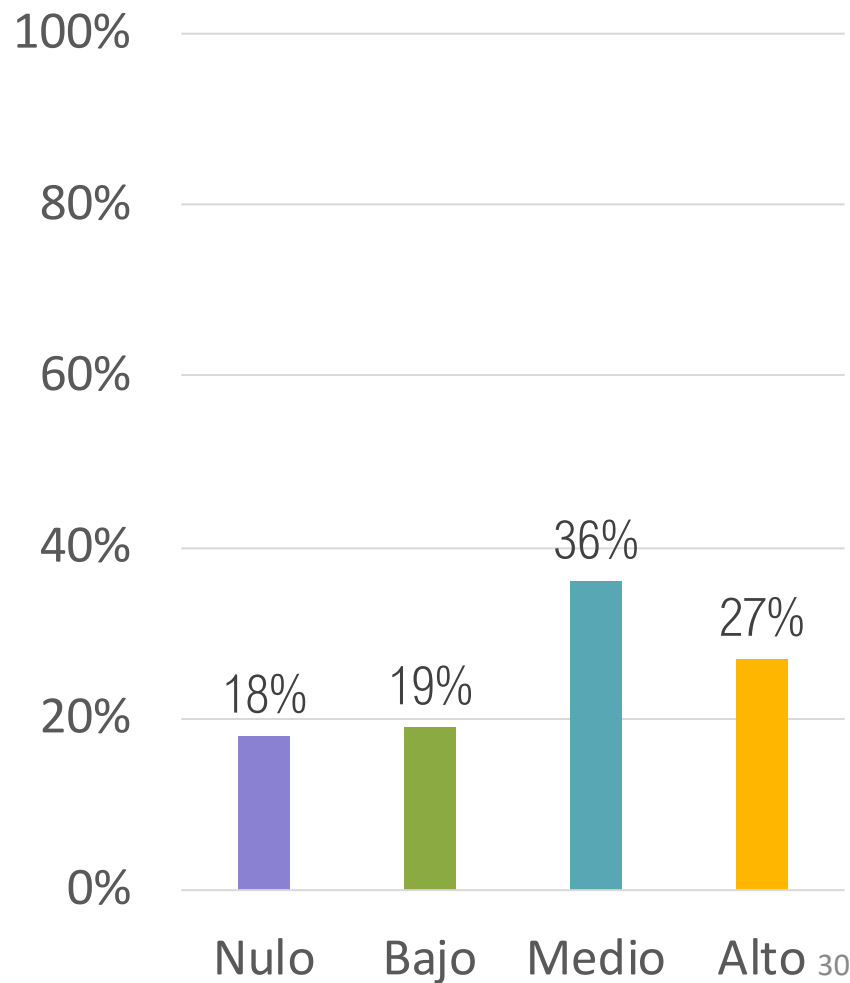


Grado de intensidad de aplicación del Protocolo.

EIS

Nula	No deriva ni conoce el procedimiento ni el documento de derivación.
Baja	Conoce el procedimiento de derivación a SSAP y el modelo (informe de derivación) pero no lo utiliza.
Medi a	Utiliza la herramienta de valoración de la empleabilidad y deriva al SEF.
Alta	Además de lo anterior realiza itinerarios compartidos.

EIS



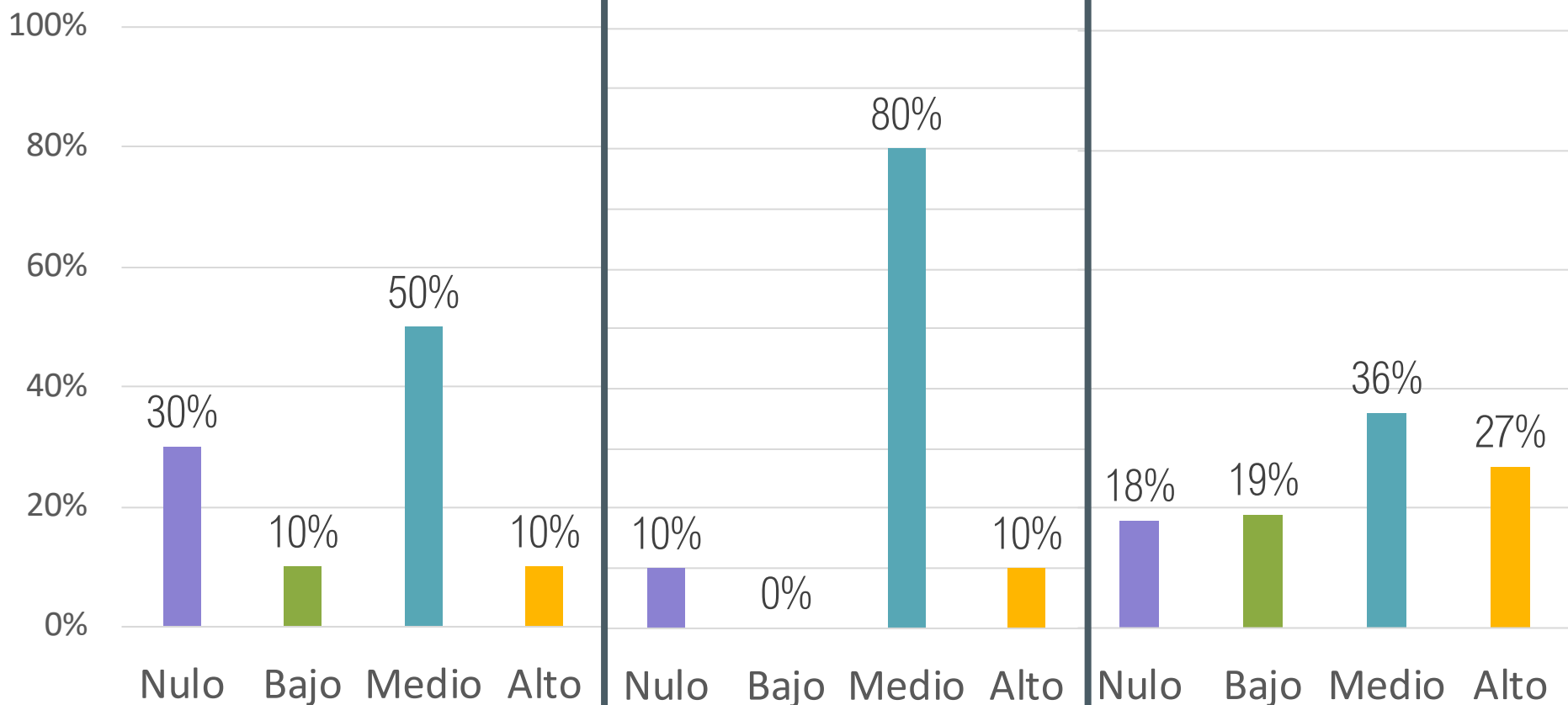
Resultados e interpretación



SSAP

SEF

EIS





Conocimiento de los recursos de la zona geográfica.

No existe

un suministro de información organizada

sobre los recursos existentes en las diferentes administraciones y organismos,

que permita a los profesionales de atención directa el conocimiento sobre los mismos.

Esto facilitaría

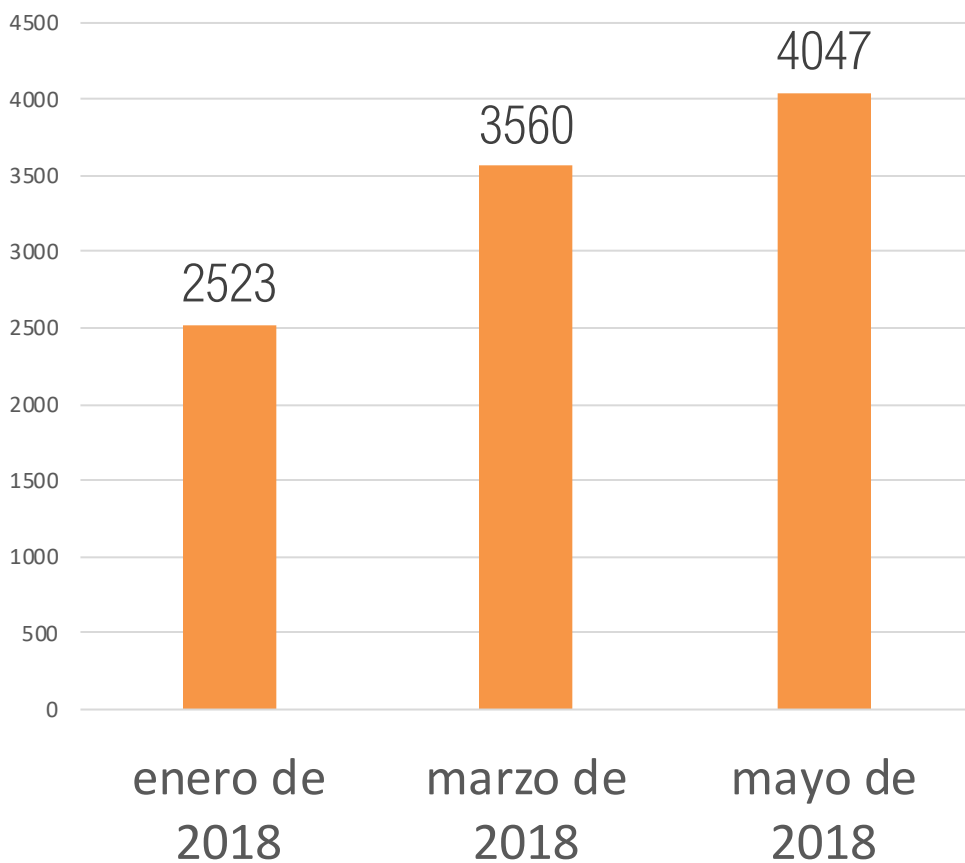
un uso optimizado de los recursos existentes

y evitaría duplicidades e incompatibilidades.

Resultados e interpretación: éxitos



Situación Código 19: activos



Sin código por caducidad



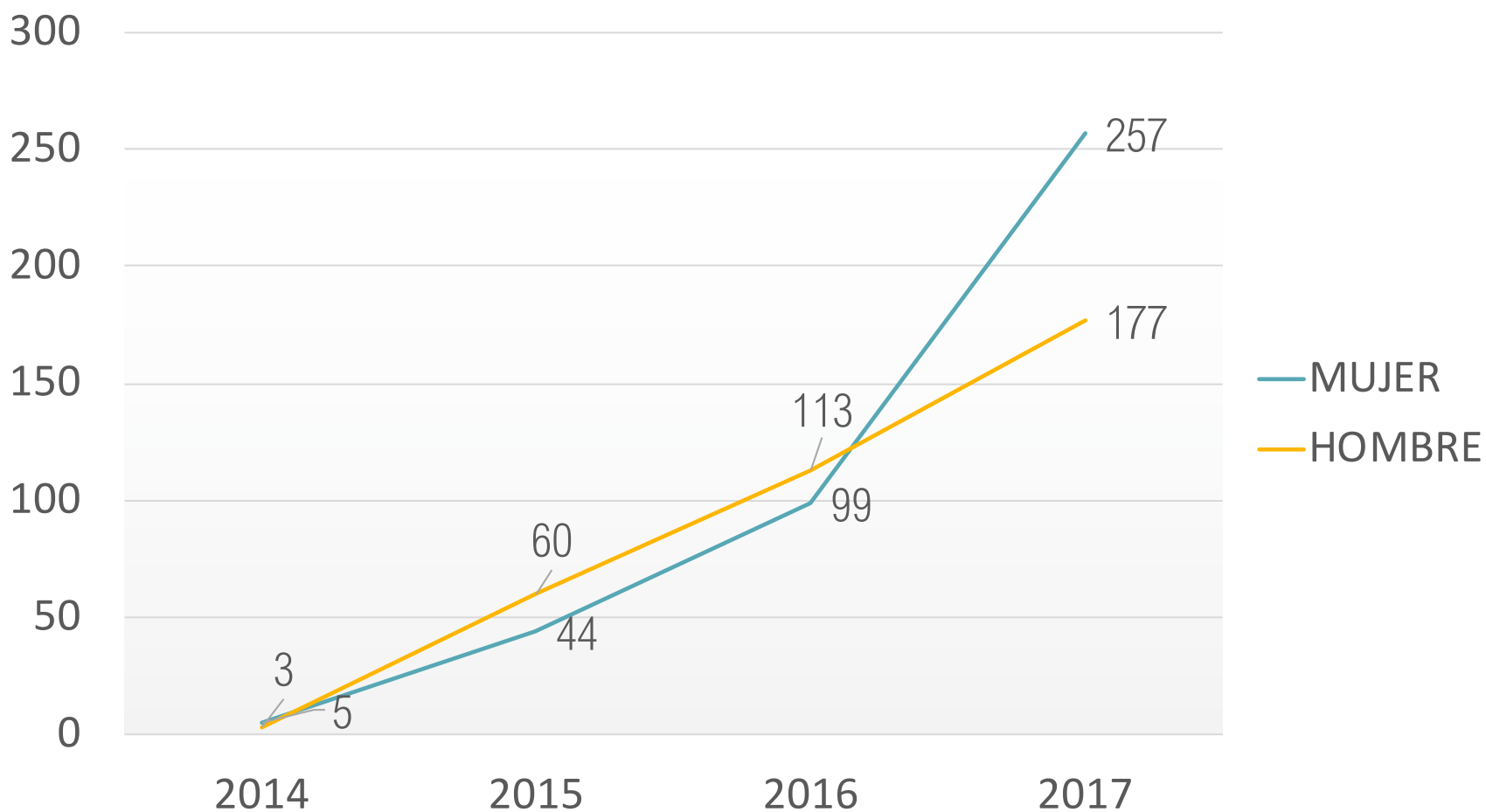
Por debajo de la media regional	Por encima de la media regional
Abanilla. * (ligeramente por debajo de la media, 29,15)	Alcantarilla
Abaran	Alguazas
Aguilas	Alhama de murcia
Albudeite	Archena
Aledo	Beniel
Blanca	Calasparra
Bullas	Cartagena
Campos del rio	Cehegin
Caravaca de la cruz	Ceuti
Cieza. *	Fuente alamo
Fortuna	Jumilla
La unión. *	Las torres de cotillas
Lorca	Librilla
Los alcazares	Lorqui
Mazarrón	Mula
Molina de segura. *	Ojos
Moratalla	Puerto lumbreras
Murcia	Ricote
Pliego	San javier
San pedro del pinatar	Santomera
Torre pacheco	Totana
Villanueva del rio segura	Ulea
Yecla. *	

Porcentaje hab (por mil) entre 16 y 64 años inscritos con Código 19 de los parados inscritos en el SEF en cada municipio.

Resultados e interpretación: éxitos



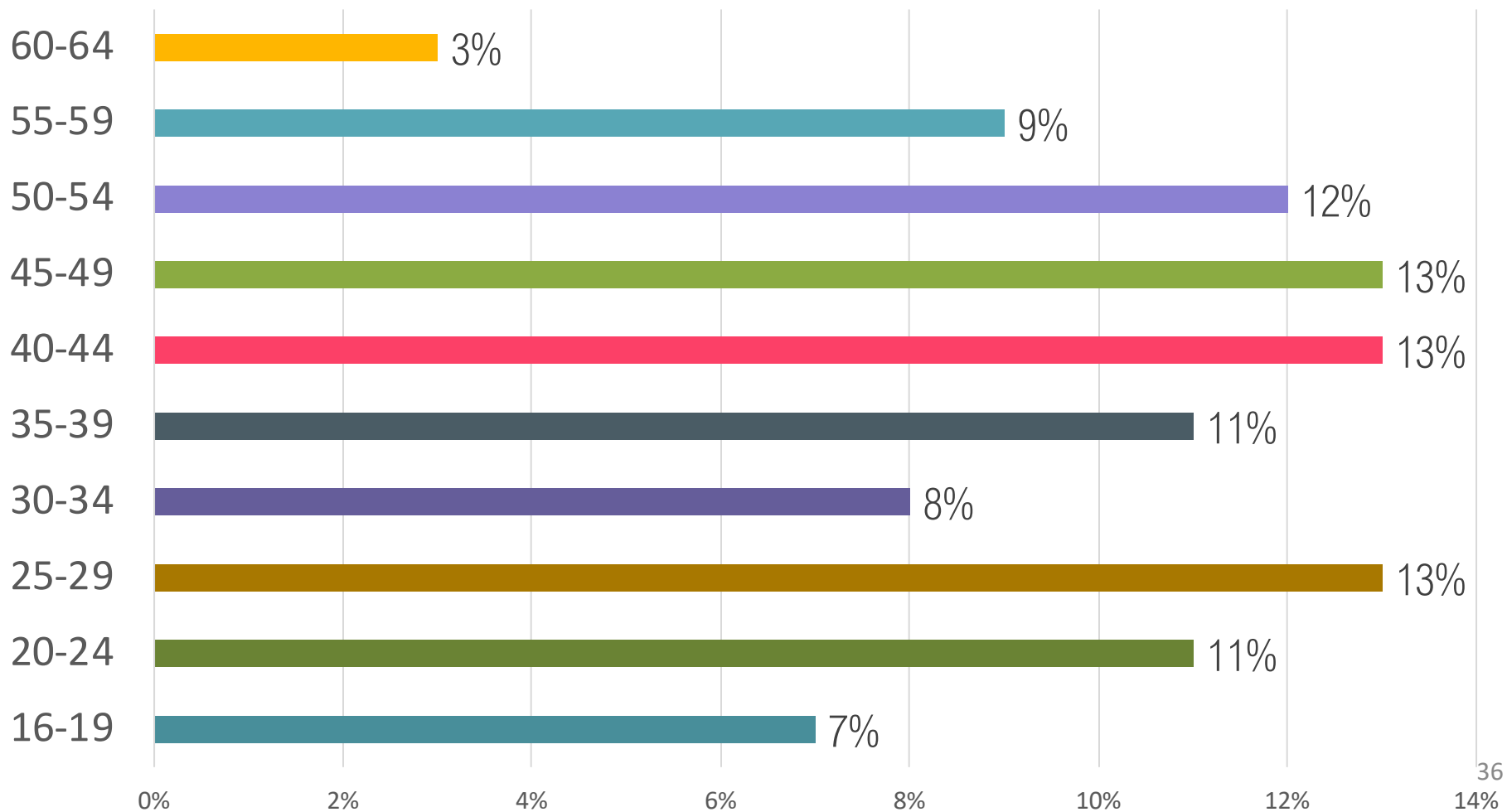
Participantes "Código 19" en acciones formativas.



Resultados e interpretación: éxitos



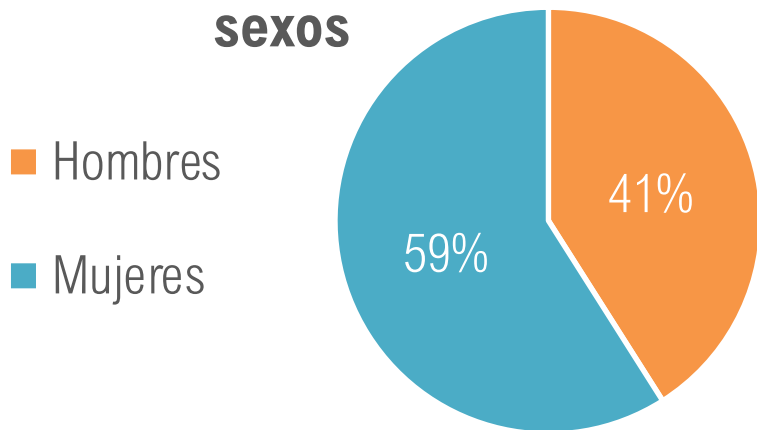
Participantes con Código 19 en acciones formativas por edades



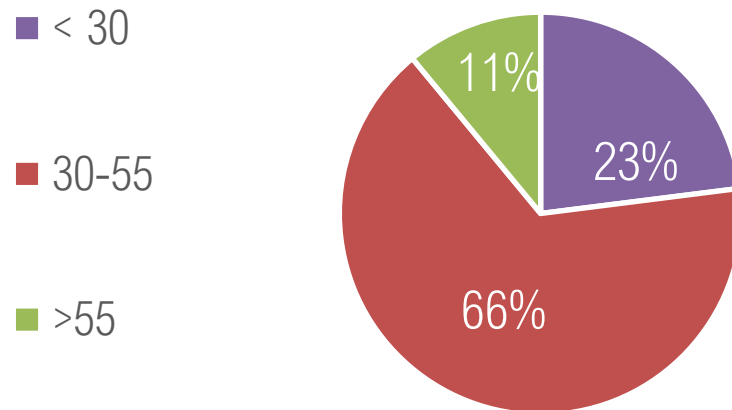
Resultados e interpretación: éxitos



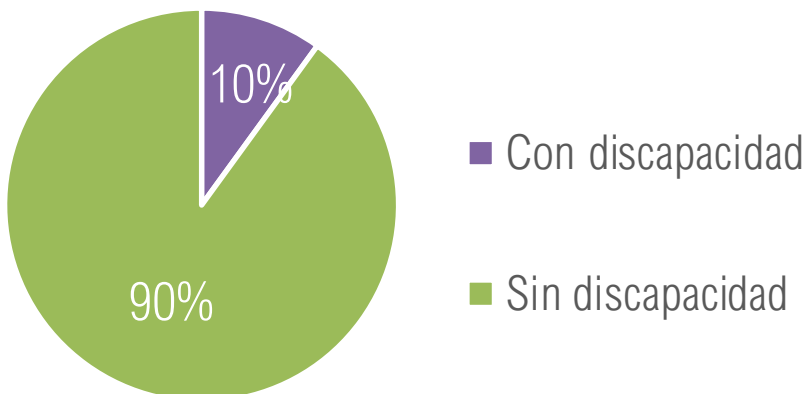
Inscritos con Código 19 por sexos



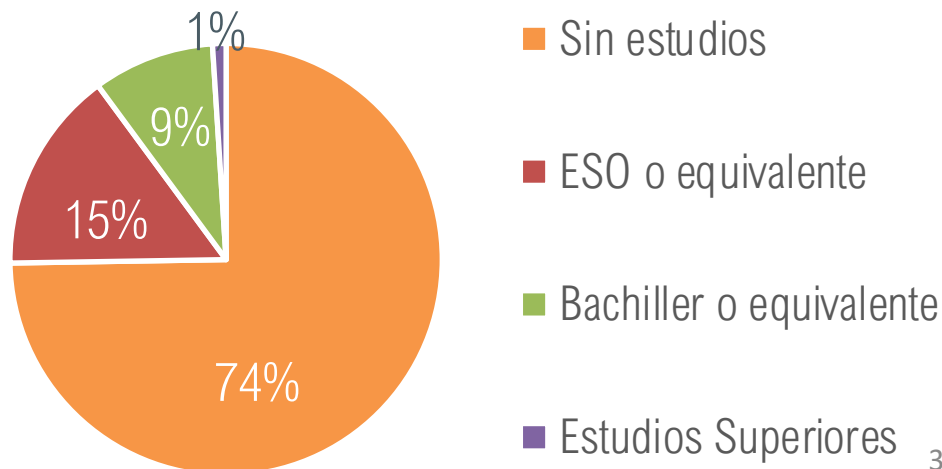
Inscritos con Código 19 por grupos de edad



Inscritos con Código 19 con % de discapacidad



Inscritos con Código 19 por nivel de estudios



Resultados e interpretación: dificultades



Falta de una fuente de consulta que reúna la totalidad de documentos, modelos y herramientas



Uso de una nomenclatura confusa



Elaboración y distribución de varios documentos con acuerdos de coordinación



Cierta confusión



- Confusión sobre lo que es o no protocolo.
- “Borrador del protocolo...” terminología confusa.
- Muchos documentos y poca clarificación sobre el tipo de documentos no facilita la comprensión a las nuevas incorporaciones de profesionales.



Percepción y conocimiento del protocolo

Solo lleva en marcha un 1^{er} año y hay muchos avances.



Se percibe como positivo.

Conocimiento y uso de modelos y herramientas

- Buen conocimiento de los documentos.
- Herramientas de valoración de la empleabilidad y la situación social:
 - . Uso no generalizado.
 - . Dificultad de uso.

Conocimiento de procedimientos y actuación conforme a los mismos

- No se especifica como hacer la coordinación.
- Antes del potoco la coordinación era inexistentes



El proceso de adhesión sigue en fase de estudio.

Preocupación sobre la protección de datos de las personas usuarias

Formulación del protocolo, adhesión de las entidades implicadas y otras cuestiones normativas

- Los Programas de empleabilidad son un recurso importante.
- Elevado número de profesionales preparados y motivados por la puesta en marcha y la mejora.

Sistemas de coordinación trabajo en red

Otras conclusiones

- Compartir datos facilitaría el trabajo diario.

Recomendaciones



Elaborar:

- Manual
- Diagrama de flujo
- Portal Web



Percepción y conocimiento del protocolo

Constituir:

- Espacios de encuentro
- Comisión de seguimiento
- Equipos en los territorios

Conocimiento y uso de modelos y herramientas

Conocimiento de procedimientos y actuación conforme a los mismos

- Continuar la formación de ambos tipos sectorial y geográfica
- Seguir trabajando las herramientas de forma sectorial.



Incorporar formalmente al protocolo a las diferentes entidades implicadas.

Formulación del protocolo, adhesión de las entidades implicadas y otras cuestiones normativas

Sistemas de coordinación trabajo en red

Análisis sobre los sistemas de información de cada tipología de entidad y la posibilidad de compartirlos para mejorar el trabajo en red.